



Российская Федерация  
Иркутская область  
Иркутское районное  
муниципальное образование

## АДМИНИСТРАЦИЯ

### Комитет по управлению муниципальным имуществом и жизнеобеспечению

Декабрьских Событий ул., 119 а, Иркутск, 664007

Тел/ Факс (3952) 718-049

E-mail: [kumi@irkraion.ru](mailto:kumi@irkraion.ru)

<http://irkraion.ru>

от 11.08.2025 № 02(38-17/5-1)- 3284/25  
на № \_\_\_\_\_ от \_\_\_\_\_

Сообщение о возможном установлении публичного сервитута на земельном участке согласно прилагаемой схеме.

1. Орган рассматривающий ходатайство об установлении публичного сервитута: администрация Иркутского районного муниципального образования.
2. Цель установления публичного сервитута: для подключения (технологическое присоединение) к сетям инженерно-технического обеспечения и для прокладки, переустройства, переноса инженерных коммуникаций, их эксплуатации в границах полос отвода и придорожных полос автомобильных дорог при строительстве объекта электросетевого хозяйства «Строительство ВЛ 10 кВ до ТП заявителя с ВЛ 0,4 кВ и КТП».
3. Публичный сервитут площадью 116274 кв.м., расположенный по адресу: Иркутская область, Иркутский район в границах согласно приложению 1, в том числе:
  - на части земельного участка с кадастровым номером 38:06:143704:553, расположенного по адресу: Иркутская область, Иркутский район, 28 км. Байкальского тракта, площадью 3455 кв.м;
  - на части земельного участка с кадастровым номером 38:06:143704:1588, расположенного по адресу: Иркутская область, Иркутский район, 28 км. Байкальского тракта, площадью 159 кв.м;
  - на части земельного участка с кадастровым номером 38:06:000000:8704, расположенного по адресу: Российская Федерация, Иркутская область, Иркутское районное муниципальное образование, Ангарское лесничество, Тальцинское участковое лесничество, Ангарская дача, защитные леса, квартал № 163 (в. 4ч, 13ч), площадью 942 кв.м;
  - на части земельного участка с кадастровым номером 38:06:000000:5579, расположенного по адресу: Российская Федерация, Иркутская область, Иркутский район, Ангарское лесничество, Тальцинское участковое лесничество, Ангарская дача, кварталы №№: 33, 35, 37, 52, 54-57, 60, 61ч, 63, 68, 69, 85, 94, 95ч, 99ч, 121, 126ч, 134, 139ч, 140, 154ч, 156ч, 157, 158, 163, 165-168, 175, площадью 9415 кв.м;

- на части земельного участка с кадастровым номером 38:06:000000:5643, расположенного по адресу: Иркутская область, Иркутский район, Ангарское лесничество, Тальцинское участковое лесничество, Технический участок № 10, части кварталов 6-13, площадью 29717 кв.м;
- на части земельного участка с кадастровым номером 38:06:143704:3420, расположенного по адресу: Иркутская область, Иркутский район, площадью 37 кв.м;
- на части земельного участка с кадастровым номером 38:06:000000:5790, расположенного по адресу: Российская Федерация, Иркутская область, Иркутский район, Ангарское лесничество, Тальцинское участковое лесничество, Ангарская дача, части кварталов 106, 107, 111, 113, 114, 117-119, 127-130, 132, 133, 141-143, 145, 149, 150, 152, 153, 159, 160, 161, 162, 174, 176, 177, площадью 36334 кв.м;
- на части земельного участка с кадастровым номером 38:06:000000:53, расположенного по адресу: Российская Федерация, Иркутская область, Иркутский район, расположенный в районе населенных пунктов Пивовариха, Новолисиха, Бурдаковка, площадью 32274 кв.м;
- на части земельного участка с кадастровым номером 38:06:143704:624, расположенного по адресу: Иркутская область, Иркутский район, Ангарское лесничество, Тальцинское участковое лесничество «Ангарская дача», кв. 177 (выдел 18), площадью 492 кв.м;
- на землях государственная собственность на которые не разграничена, расположенных по адресу: Иркутская область, Иркутский район, общей площадью 3449 кв.м.

4. Ознакомиться с поступившим ходатайством об установлении публичного сервитута и прилагаемым к нему описанием местоположения границ публичного сервитута, подать заявление об учете прав на земельные участки: 664007, г. Иркутск, ул. Декабрьских Событий, 119 а, этаж 2, каб. 211, вторник, четверг с 08-00 до 17-00, перерыв с 12-00 до 12-48. Срок подачи заявлений об учете прав на земельные участки: 15 дней со дня опубликования настоящего сообщения.

5. Настоящее сообщение размещению в сетевом издании «Ангарские огни» (доменное имя сайта в информационно-телекоммуникационной сети «Интернет»: ANGAROGNI.RU), на официальном сайте Иркутского районного муниципального образования [www.irkraion.ru](http://www.irkraion.ru).

6. Публичный сервитут необходим для подключения (технологическое присоединение) к сетям инженерно-технического обеспечения и для прокладки, переустройства, переноса инженерных коммуникаций, их эксплуатации в границах полос отвода и придорожных полос автомобильных дорог при строительстве объекта электросетевого хозяйства «Строительство ВЛ 10 кВ до ТП заявителя с ВЛ 0,4 кВ и КТП».

7. Правообладатели земельных участков, в отношении которых испрашивается публичный сервитут, если их права не зарегистрированы в Едином государственном реестре недвижимости, в течение пятнадцати дней со дня опубликования сообщения, подают в администрацию Иркутского районного муниципального образования заявление об учете их прав (обременений прав) на земельные участки с приложением копий документов, подтверждающих эти права (обременения прав).

8. Выбор места размещения линейного объекта обусловлен технологическими требованиями, экономической целесообразностью и минимально возможными пересечениями с земельными участками, находящимися в частной собственности.

Определение границ публичного сервитута выполнялось аналогично требованиям об определении размеров земельных участков для размещения воздушных линий электропередачи и опор линий связи, обслуживающих электрические сети согласно постановлению от 11.08.2003 № 486 «Об утверждении Правил определения размеров земельных участков для размещения воздушных линий электропередачи и опор линий связи, обслуживающих электрические сети».

9. Описание местоположения границ публичного сервитута: схема расположения границ публичного сервитута приложение к настоящему сообщению.

Исполняющая обязанности председателя Комитета

А.С. Иванова

### Схема границ публичного сервитута

<b>Общая площадь испрашиваемого публичного сервитута – 116 274 кв.м.</b>		
<b>Публичный сервитут испрашивается в отношении части земельного участка с кадастровым номером 38:06:143704:553 – 3455 кв.м.</b>		
<b>Публичный сервитут испрашивается в отношении части земельного участка с кадастровым номером 38:06:143704:1588 – 159 кв.м.</b>		
<b>Публичный сервитут испрашивается в отношении части земельного участка с кадастровым номером 38:06:000000:8704 – 942 кв.м.</b>		
<b>Публичный сервитут испрашивается в отношении части земельного участка с кадастровым номером 38:06:000000:5579 – 9415 кв.м.</b>		
<b>Публичный сервитут испрашивается в отношении части земельного участка с кадастровым номером 38:06:000000:5643– 29717 кв.м.</b>		
<b>Публичный сервитут испрашивается в отношении части земельного участка с кадастровым номером 38:06:143704:3420 – 37 кв.м.</b>		
<b>Публичный сервитут испрашивается в отношении части земельного участка с кадастровым номером 38:06:000000:5790 – 36334 кв.м.</b>		
<b>Публичный сервитут испрашивается в отношении части земельного участка с кадастровым номером 38:06:000000:53 – 32274 кв.м.</b>		
<b>Публичный сервитут испрашивается в отношении части земельного участка с кадастровым номером 38:06:143704:624– 492 кв.м.</b>		
<b>Публичный сервитут испрашивается в отношении земельного участка, государственная собственность на который не разграничена (категория земель – земли сельскохозяйственного назначения) – 3449 кв.м.</b>		
Обозначение характерных точек границ	Координаты	
	X	Y
1	366037,46	3350993,27
2	366037,74	3350995,54
3	366040,79	3351022,29
4	366042,89	3351040,87
5	366046,31	3351070,98
6	366049,72	3351101,09
7	366053,13	3351131,2
8	366053,47	3351134,17
9	366056,54	3351161,31
10	366058,24	3351176,31
11	366059,95	3351191,43
12	366062,64	3351215,08
13	366068,86	3351221,18
14	366108,67	3351260,06
15	366135,08	3351268,27
16	366185,15	3351283,76
17	366211,35	3351291,87
18	366216,95	3351290,75
19	366222,51	3351289,91

20	366223,09	3351295,05
21	366210,3	3351297,23
22	366185,59	3351289,81
23	366136,35	3351274,59
24	366105,85	3351265,13
25	366065,88	3351225,96
26	366057,39	3351217,32
27	366054,64	3351192,83
28	366053,42	3351182,44
29	366051,94	3351168,44
30	366047,61	3351130,99
31	366050,75	3351132,41
32	366052,61	3351128,3
33	366047,01	3351125,76
34	366044,46	3351103,07
35	366041,08	3351073,45
36	366032,3	3350996,56
1	366037,46	3350993,27
37	366230,72	3351299,56
38	366231,97	3351310,5
39	366234,74	3351335,09
40	366237,45	3351358,88
41	366240,04	3351381,75
42	366242	3351399,17
43	366236,18	3351397,1
44	366235,17	3351388,44
45	366232,25	3351362,07
46	366230,27	3351344,46
47	366226,93	3351315,93
48	366224,87	3351300,23
37	366230,72	3351299,56
49	366260,49	3351466,99
50	366266,66	3351488,25
51	366272,87	3351509,64
52	366279,12	3351531,15
53	366286,1	3351555,19
54	366292,41	3351576,94
55	366299,14	3351600,11
56	366308,11	3351608,57
57	366308,49	3351611,48
58	366295,99	3351613,66
59	366271,59	3351614,99
60	366239,64	3351616,99
61	366207,89	3351620,05
62	366173,5	3351622,59
63	366142,8	3351625,13
64	366085,04	3351631,14
65	366026,08	3351637,26
66	366016,79	3351638,9

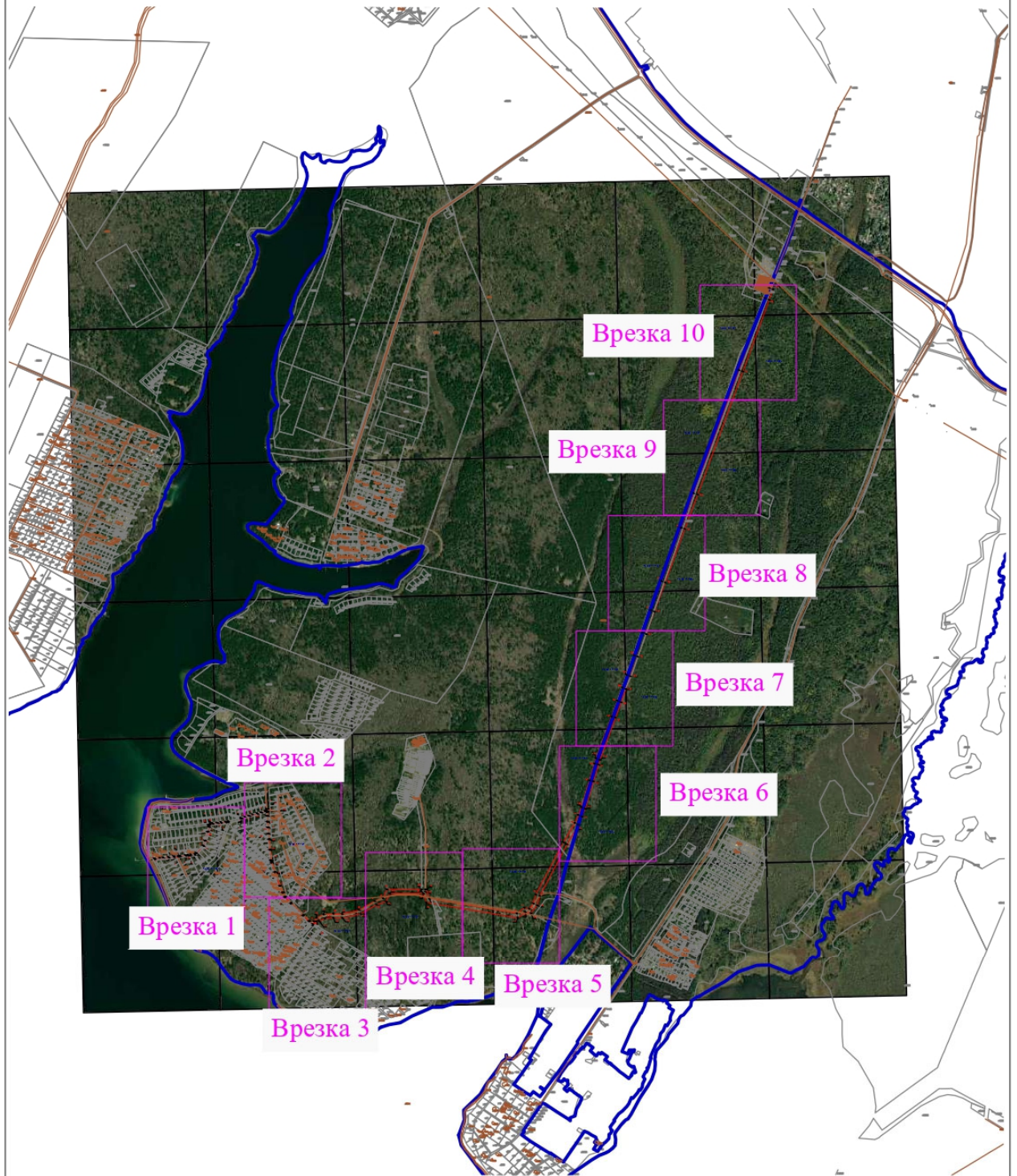
67	365964,09	3351657,41
68	365888,93	3351685,06
69	365851,76	3351700,23
70	365827,97	3351711,61
71	365794,93	3351745,28
72	365728,16	3351812,15
73	365696,17	3351845,62
74	365677,98	3351861,54
75	365691,84	3351876,05
76	365691,38	3351870,6
77	365693,66	3351866,8
78	365710,76	3351883,61
79	365730,04	3351921,89
80	365734,23	3351975,04
81	365732,79	3352023,51
82	365754,09	3352117,51
83	365802,92	3352202,28
84	365818,91	3352248,61
85	365867,62	3352269,57
86	365867,18	3352458,16
87	365857,08	3352457,83
88	365855,45	3352479,42
89	365867,14	3352479,65
90	365867,13	3352485,95
91	365815,38	3352502,52
92	365735,31	3352982,11
93	365767,57	3353023,11
94	365762,39	3353050,51
95	365790,15	3353073,03
96	365840,53	3353086,65
97	366125,63	3353238,24
98	366232,7	3353299,78
99	366276,66	3353318,32
100	366318,22	3353336,49
101	366465,89	3353380,46
102	366558,5	3353408,58
103	366587	3353416,81
104	366817,23	3353502,14
105	366903,43	3353533,2
106	366975,21	3353559,52
107	367045,24	3353584,98
108	367152,43	3353624,73
109	367276,43	3353670,78
110	367399,8	3353715,77
111	367559,78	3353775,58
112	367853	3353882,05
113	368041,75	3353952,44
114	368717,64	3354200,69
115	369111,91	3354345,21
116	369167,78	3354366,44

117	369161,09	3354387,43
118	369104,27	3354365,85
119	368710,06	3354221,35
120	368034,14	3353973,08
121	367845,45	3353902,72
122	367552,22	3353796,24
123	367392,22	3353736,43
124	367268,87	3353691,44
125	367144,78	3353645,35
126	367037,69	3353605,64
127	366967,68	3353580,2
128	366895,95	3353553,89
129	366809,77	3353522,84
130	366579,66	3353437,55
131	366551,83	3353429,54
132	366459,59	3353401,53
133	366310,02	3353356,92
134	366268,04	3353338,56
135	366222,32	3353319,19
136	366115,14	3353257,58
137	365832,43	3353107,18
138	365781,09	3353093,31
139	365737,89	3353059,05
140	365744,05	3353028,59
141	365711,91	3352988,24
142	365796,26	3352485,46
143	365845,35	3352469,96
144	365845,35	3352283,9
145	365801,85	3352265,08
146	365783,32	3352212,33
147	365733,49	3352125,57
148	365710,81	3352025,64
149	365712,23	3351974,95
150	365708,83	3351928,46
151	365693,75	3351898,39
152	365692,59	3351884,79
153	365669,99	3351861,15
154	365692,28	3351841,73
155	365724,21	3351808,33
156	365791,01	3351741,42
157	365824,88	3351707,01
158	365849,46	3351695,23
159	365886,9	3351679,95
160	365962,21	3351652,24
161	366015,18	3351633,63
162	366023,39	3351632,16
163	366023,9	3351634,04
164	366028,39	3351633,43
165	366027,91	3351631,55
166	366084,47	3351625,67

167	366142,26	3351619,65
168	366173,06	3351617,11
169	366207,39	3351614,58
170	366239,16	3351611,52
171	366271,26	3351609,5
172	366291,28	3351608,91
173	366295,49	3351608,18
174	366299,38	3351607,39
175	366294,34	3351602,98
176	366288,55	3351583,63
177	366282,12	3351561,31
178	366269,32	3351517,28
179	366257,32	3351475,95
180	366255,21	3351468,52
49	366260,49	3351466,99

Площадь	Цель установления публичного сервитута
116 274 кв.м.	Для подключения (технологического присоединения) к сетям инженерно-технического обеспечения и для прокладки, переустройства, переноса инженерных коммуникаций, их эксплуатации в границах полос отвода и придорожных полос автомобильных дорог при строительстве объекта электросетевого хозяйства «Строительство ВЛ 10 кВ до ТП заявителя с ВЛ 0,4 кВ и КТП»

## Схема границ публичного сервитута (основной лист)



**УСЛОВНЫЕ ОБОЗНАЧЕНИЯ:**

**ГРАНИЦЫ:**



вновь образованная часть границы части земельного участка (проектная граница публичного сервитута)



существующая часть границы земельного участка, имеющих в ЕГРН сведений о которой достаточно для определения ее местоположения

:1185

обозначение кадастрового номера земельного участка

38:06:143704

обозначение кадастрового номера кадастрового квартала



1

обозначение характерных точек границы части земельного участка и их нумерация

Масштаб 1 : 25000



## Схема границ публичного сервитута (выносной лист 2)



**УСЛОВНЫЕ ОБОЗНАЧЕНИЯ:**

**ГРАНИЦЫ:**



вновь образованная часть границы части земельного участка (проектная граница публичного сервитута)



существующая часть границы земельного участка, имеющихся в ЕГРН сведений о которой достаточно для определения ее местоположения

:1185 обозначение кадастрового номера земельного участка

38:06:143704

обозначение кадастрового номера кадастрового квартала



1 обозначение характерных точек границы части земельного участка и их нумерация

Масштаб 1 : 700

### Схема границ публичного сервитута (выносной лист 3)



**УСЛОВНЫЕ ОБОЗНАЧЕНИЯ:**

**ГРАНИЦЫ:**



вновь образованная часть границы части земельного участка (проектная граница публичного сервитута)



существующая часть границы земельного участка, имеющихся в ЕГРН сведений о которой достаточно для определения ее местоположения

:1185 обозначение кадастрового номера земельного участка

38:06:143704 обозначение кадастрового номера кадастрового квартала

● 1 обозначение характерных точек границы части земельного участка и их нумерация

Масштаб 1 : 700

## Схема границ публичного сервитута (выносной лист 4)



**УСЛОВНЫЕ ОБОЗНАЧЕНИЯ:**

**ГРАНИЦЫ:**



вновь образованная часть границы части земельного участка (проектная граница публичного сервитута)



существующая часть границы земельного участка, имеющих в ЕГРН сведений о которой достаточно для определения ее местоположения

:1185

обозначение кадастрового номера земельного участка

38:06:143704

обозначение кадастрового номера кадастрового квартала



обозначение характерных точек границы части земельного участка и их нумерация

Масштаб 1 : 700

## Схема границ публичного сервитута (выносной лист 5)



**УСЛОВНЫЕ ОБОЗНАЧЕНИЯ:**

**ГРАНИЦЫ:**



вновь образованная часть границы части земельного участка (проектная граница публичного сервитута)



существующая часть границы земельного участка, имеющих в ЕГРН сведений о которой достаточно для определения ее местоположения

:1185

обозначение кадастрового номера земельного участка

38:06:143704

обозначение кадастрового номера кадастрового квартала

● 1

обозначение характерных точек границы части земельного участка и их нумерация

Масштаб 1 : 700

### Схема границ публичного сервитута (выносной лист б)



**УСЛОВНЫЕ ОБОЗНАЧЕНИЯ:**



вновь образованная часть границы части земельного участка (проектная граница публичного сервитута)

существующая часть границы земельного участка, имеющих в ЕГРН сведений о которой достаточно для определения ее местоположения

:1185 обозначение кадастрового номера земельного участка

38:06:143704 обозначение кадастрового номера кадастрового квартала

● 1 обозначение характерных точек границы части земельного участка и их нумерация

Масштаб 1 : 700

## Схема границ публичного сервитута (выносной лист 7)



**УСЛОВНЫЕ ОБОЗНАЧЕНИЯ:**

**ГРАНИЦЫ:**



вновь образованная часть границы части земельного участка (проектная граница публичного сервитута)



существующая часть границы земельного участка, имеющих в ЕГРН сведений о которой достаточно для определения ее местоположения

:1185 обозначение кадастрового номера земельного участка

38:06:143704 обозначение кадастрового номера кадастрового квартала



1 обозначение характерных точек границы части земельного участка и их нумерация

Масштаб 1 : 700

### Схема границ публичного сервитута (выносной лист 8)



**УСЛОВНЫЕ ОБОЗНАЧЕНИЯ:**

**ГРАНИЦЫ:**



вновь образованная часть границы части земельного участка (проектная граница публичного сервитута)



существующая часть границы земельного участка, имеющих в ЕГРН сведений о которой достаточно для определения ее местоположения

:1185

обозначение кадастрового номера земельного участка

38:06:143704

обозначение кадастрового номера кадастрового квартала



обозначение характерных точек границы части земельного участка и их нумерация

Масштаб 1 : 700

## Схема границ публичного сервитута (выносной лист 9)



### УСЛОВНЫЕ ОБОЗНАЧЕНИЯ:

#### ГРАНИЦЫ:



вновь образованная часть границы части земельного участка  
(проектная граница публичного сервитута)



существующая часть границы земельного участка, имеющих в ЕГРН  
сведений о которой достаточно для определения ее местоположения

:1185

обозначение кадастрового номера земельного участка

38:06:143704

обозначение кадастрового номера кадастрового квартала



обозначение характерных точек границы части земельного  
участка и их нумерация

Масштаб 1 : 700

## Схема границ публичного сервитута (выносной лист 10)



**УСЛОВНЫЕ ОБОЗНАЧЕНИЯ:**

**ГРАНИЦЫ:**



вновь образованная часть границы части земельного участка  
(проектная граница публичного сервитута)



существующая часть границы земельного участка, имеющих в ЕГРН  
сведений о которой достаточно для определения ее местоположения

:1185 обозначение кадастрового номера земельного участка

38:06:143704 обозначение кадастрового номера кадастрового квартала



1 обозначение характерных точек границы части земельного участка и их нумерация

Масштаб 1 : 700