



Российская Федерация
Иркутская область
Иркутский
муниципальный округ

АДМИНИСТРАЦИЯ
Комитет по управлению
муниципальным
имуществом и
жизнеобеспечению

Декабрьских Событий ул., д. 119а, Иркутск, 664007
Тел/Факс (3952) 718-049
E-mail: kumi@irkraion.ru
<http://irkraion.ru>

от 31.03.2026 № 02(38-17/6)- 658/26
на № _____ от _____

Сообщение о возможном установлении публичного сервитута на земельном участке, согласно прилагаемой схеме.

1. Орган, рассматривающий ходатайство об установлении публичного сервитута: администрация Иркутского муниципального округа.

Цель установления публичного сервитута: строительство объекта электросетевого хозяйства «КТП 10/0,4 кВ №1-6151 с КЛ-0,4 кВ и линейным ответвлением от КЛ 10 кВ «Карлук-Хомутово Б» (ТР 3374/25), необходимого для подключения (технологического присоединения) к сетям инженерно-технического обеспечения, ходатайство акционерного общества «Иркутская электросетевая компания».

2. Публичный сервитут площадью 2312 кв.м, расположен по адресу: Иркутская область, Иркутский муниципальный округ, в границах согласно приложению, в том числе:

- на части земельного участка с кадастровым номером 38:06:100922:7733, расположенного по адресу: Иркутская область, Иркутский район, п. Горный, площадью 343 кв.м;

- на части земельного участка с кадастровым номером 38:06:100922:4177, расположенного по адресу: Российская Федерация, Иркутская область, муниципальный район Иркутский, сельское поселение Хомутовское, поселок Горный, земельный участок 58, площадью 679 кв.м;

- на части земельного участка с кадастровым номером 38:06:100922:7705, расположенного по адресу: Российская Федерация, Иркутская область, муниципальный район Иркутский, сельское поселение Хомутовское, поселок Горный, переулок Звездный, земельный участок 2, площадью 91 кв.м;

- на части земельного участка с кадастровым номером 38:06:100922:7726, расположенного по адресу: Российская Федерация, Иркутская область, Иркутский район, п. Горный, площадью 614 кв.м;

- на землях государственная собственность, на которые не разграничена, расположенных по адресу: Иркутская область, Иркутский муниципальный округ, площадью 585 кв.м.

3. Ознакомиться с поступившим ходатайством об установлении публичного сервитута и прилагаемым к нему описанием местоположения границ публичного сервитута, подать заявление об учете прав на земельные участки: 664007, г. Иркутск, ул. Декабрьских Событий, д. 119а, этаж 2, каб. 204, вторник, четверг с 08-00 до 17-00, перерыв с 12-00 до 12-48. Срок подачи заявлений об учете прав на земельные участки: 15 календарных дней со дня опубликования настоящего сообщения.

5. Настоящее сообщение подлежит размещению в сетевом издании «Ангарские огни» (доменное имя сайта в информационно-телекоммуникационной сети «Интернет»: ANGAROGNI.RU), на официальном сайте Иркутского муниципального округа www.irkraion.ru.

6. Публичный сервитут необходим для строительства объекта электросетевого хозяйства «КТП 10/0,4 кВ №1-6151 с КЛ-0,4 кВ и линейным ответвлением от КЛ 10 кВ «Карлук-Хомутово Б» (ТР 3374/25), необходимого для подключения (технологического присоединения) к сетям инженерно-технического обеспечения.

7. Правообладатели земельных участков, в отношении которых испрашивается публичный сервитут, если их права не зарегистрированы в Едином государственном реестре недвижимости, в течение пятнадцати дней со дня опубликования сообщения, подают в администрацию Иркутского муниципального округа заявление об учете их прав (обременений прав) на земельные участки с приложением копий документов, подтверждающих эти права (обременения прав).

8. Выбор места размещения линейного объекта обусловлен технологическими требованиями, экономической целесообразностью и минимально возможными пересечениями с земельными участками, находящимися в частной собственности.

Определение границ публичного сервитута выполнялось аналогично требованиям об определении размеров земельных участков для размещения воздушных линий электропередачи и опор линий связи, обслуживающих электрические сети согласно постановлению от 11.08.2003 № 486 «Об утверждении Правил определения размеров земельных участков для размещения воздушных линий электропередачи и опор линий связи, обслуживающих электрические сети».

9. Описание местоположения границ публичного сервитута: схема расположения границ публичного сервитута приложение к настоящему сообщению.

Председатель Комитета

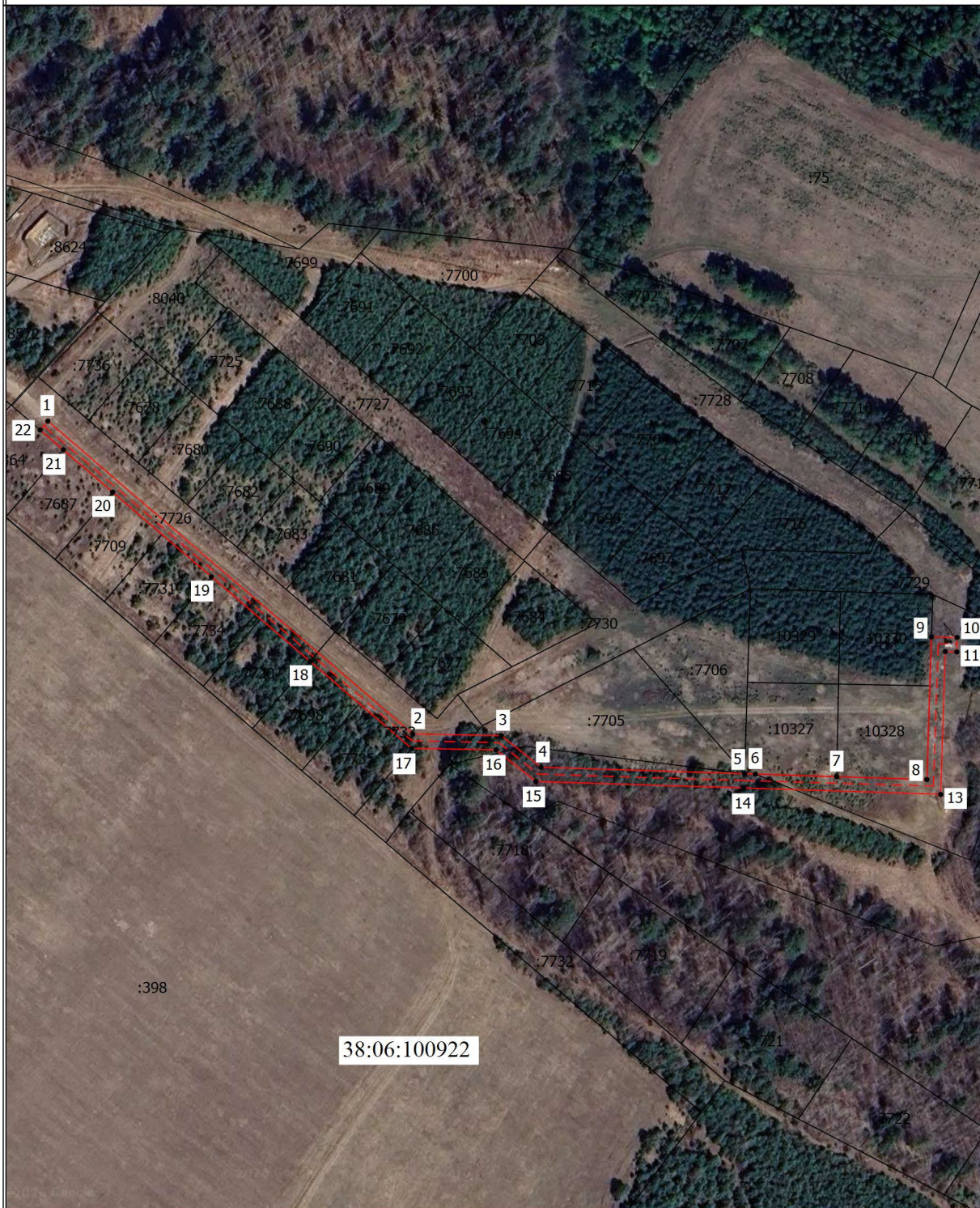
А.В. Свешников

Схема границ публичного сервитута

Общая площадь испрашиваемого публичного сервитута - 2312 кв.м.		
Публичный сервитут испрашивается в отношении части земельного участка с кадастровым номером 38:06:100922:7733 - 343 кв.м.		
Публичный сервитут испрашивается в отношении части земельного участка с кадастровым номером 38:06:100922:4177 - 679 кв.м.		
Публичный сервитут испрашивается в отношении части земельного участка с кадастровым номером 38:06:100922:7705 - 91 кв.м.		
Публичный сервитут испрашивается в отношении части земельного участка с кадастровым номером 38:06:100922:7726 - 614 кв.м.		
Публичный сервитут испрашивается в отношении земель, государственная собственность на который не разграничена – 585 кв.м.		
Обозначение характерных точек границ	Координаты	
	X	Y
1	399090.51	3341384.39
2	398970.16	3341524.83
3	398969.52	3341558.88
4	398957.35	3341574.21
5	398954.85	3341652.52
6	398954.71	3341656.71
7	398953.72	3341687.97
8	398952.61	3341722.69
9	399007.44	3341724.44
10	399007.29	3341734.32
11	399001.73	3341734.25
12	399001.84	3341729.76
13	398946.91	3341728.02
14	398949.37	3341652.10
15	398951.86	3341572.20
16	398964.05	3341556.91
17	398964.59	3341524.44
18	398998.11	3341485.32
19	399030.66	3341447.33
20	399063.21	3341409.34
21	399079.47	3341390.36
22	399087.10	3341381.46
1	399090.51	3341384.39

Площадь	Цель установления публичного сервитута
2312 кв.м.	Строительство объекта электросетевого хозяйства "КТП 10/0,4 кВ №1-6151 с КЛ-0,4 кВ и линейным ответвлением от КЛ 10 кВ "Карлук-Хомутово Б" (ТР 3374/25), необходимого для подключения (технологического присоединения) к сетям инженерно-технического обеспечения

Схема границ публичного сервитута



Масштаб 1:2100

Условные обозначения

- | | |
|---|---|
| <ul style="list-style-type: none"> — - Проектная граница публичного сервитута • - Характерная точка границы, сведения о которой позволяют однозначно определить ее положение на местности — - Часть границы, сведения ЕГРН о которой позволяют однозначно определить ее положение на местности 38:06:110101 - Номер кадастрового квартала | <ul style="list-style-type: none"> - - - - Проектное местоположение инженерного сооружения 1 - Обозначение новой характерной точки :7736 - Кадастровый номер земельного участка - - - - Граница кадастрового квартала |
|---|---|