



Российская Федерация
Иркутская область
Иркутское районное
муниципальное образование

АДМИНИСТРАЦИЯ

Комитет по управлению муниципальным имуществом и жизнеобеспечению

Декабрьских Событий ул., д. 119а, Иркутск, 664007

Тел/Факс (3952) 718-049

E-mail: kumi@irkraion.ru

<http://irkraion.ru>

от 01.10.2025 № 02(38-17/5-1)- 4315/25
на № _____ от _____

Сообщение о возможном установлении публичного сервитута на земельном участке, согласно прилагаемой схеме.

1. Орган, рассматривающий ходатайство об установлении публичного сервитута: администрация Иркутского районного муниципального образования.

2. Цель установления публичного сервитута: для строительства объекта электросетевого хозяйства «СКТП 10/0,4 кВ №1-6087 с ВЛ-0,4 кВ и линейным ответвлением ВЛ 10кВ Карлук-Хомутово А (ТР 713/25)», необходимого для подключения (технологического присоединения) к сетям инженерно-технического обеспечения, ходатайство акционерного общества «Иркутская электросетевая компания».

3. Публичный сервитут площадью 5716 кв.м, расположен по адресу: Иркутская область, Иркутский район, в границах согласно приложению, в том числе:

- на части земельного участка с кадастровым номером 38:06:100922:1974, расположенного по адресу: Иркутская область, Иркутский район, поле "Заелово", расположенного: 2,3 км восточнее д. Карлук, 3 км южнее д. Грановщина, площадью 1431 кв.м;

- на части земельного участка с кадастровым номером 38:06:100922:2161, расположенного по адресу: Иркутская область, Иркутский район, поле "Заелово", расположенного: 2,3 км восточнее д. Карлук, 3 км южнее д. Грановщина, площадью 207 кв.м;

- на части земельного участка с кадастровым номером 38:06:100922:2250, расположенного по адресу: Иркутская область, Иркутский район, поле "Заелово", в 2.3 км. восточнее д. Карлук, 3 км южнее д. Грановщина, площадью 1141 кв.м;

- на части земельного участка с кадастровым номером 38:06:100922:2463, расположенного по адресу: Иркутская область, Иркутский район, площадью 1728 кв.м;

- на землях государственная собственность, на которые не разграничена, расположенных по адресу: Иркутская область, Иркутский район, площадью 1209 кв.м.

4. Ознакомиться с поступившим ходатайством об установлении публичного сервитута и прилагаемым к нему описанием местоположения границ публичного сервитута, подать заявление об учете прав на земельные участки: 664007, г. Иркутск, ул. Декабрьских Событий, д. 119а, этаж 2, каб. 211, вторник, четверг с 08-00 до 17-00, перерыв с 12-00 до 12-48. Срок подачи заявлений об учете прав на земельные участки: 15 календарных дней со дня опубликования настоящего сообщения.

5. Настоящее сообщение подлежит размещению в сетевом издании «Ангарские огни» (доменное имя сайта в информационно-телекоммуникационной сети «Интернет»: ANGAROGNI.RU), на официальном сайте Иркутского районного муниципального образования www.irkraion.ru.

6. Публичный сервитут необходим для строительства объекта электросетевого хозяйства «СКТП 10/0,4 кВ №1-6087 с ВЛ-0,4 кВ и линейным ответвлением ВЛ 10кВ Карлук-Хомутово А (ТР 713/25)», необходимого для подключения (технологического присоединения) к сетям инженерно-технического обеспечения, ходатайство акционерного общества «Иркутская электросетевая компания».

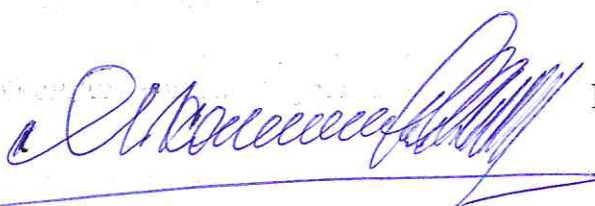
7. Правообладатели земельных участков, в отношении которых испрашивается публичный сервитут, если их права не зарегистрированы в Едином государственном реестре недвижимости, в течение пятнадцати дней со дня опубликования сообщения, подают в администрацию Иркутского районного муниципального образования заявление об учете их прав (обременений прав) на земельные участки с приложением копий документов, подтверждающих эти права (обременения прав).

8. Выбор места размещения линейного объекта обусловлен технологическими требованиями, экономической целесообразностью и минимально возможными пересечениями с земельными участками, находящимися в частной собственности.

Определение границ публичного сервитута выполнялось аналогично требованиям об определении размеров земельных участков для размещения воздушных линий электропередачи и опор линий связи, обслуживающих электрические сети согласно постановлению от 11.08.2003 № 486 «Об утверждении Правил определения размеров земельных участков для размещения воздушных линий электропередачи и опор линий связи, обслуживающих электрические сети».

9. Описание местоположения границ публичного сервитута: схема расположения границ публичного сервитута приложение к настоящему сообщению.

Председатель Комитета



М.П. Халтаева

Приложение 1
к постановлению администрации
Иркутского районного
муниципального образования
от _____ № _____

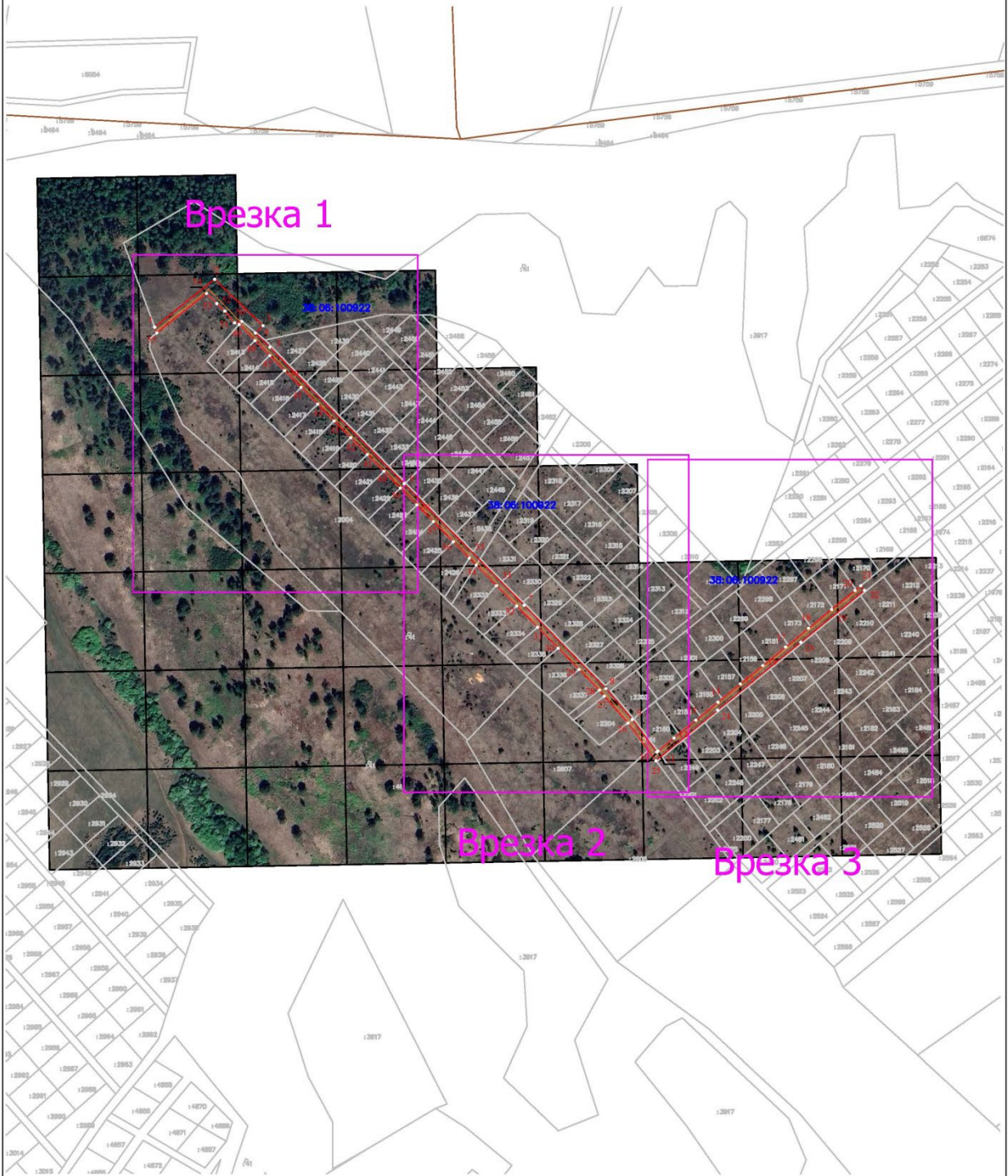
Схема границ публичного сервитута

| Общая площадь испрашиваемого публичного сервитута - 5716 кв.м. | | |
|--|------------|------------|
| Публичный сервитут испрашивается в отношении части земельного участка с кадастровым номером 38:06:100922:1974 – 1431 кв.м. | | |
| Публичный сервитут испрашивается в отношении части земельного участка с кадастровым номером 38:06:100922:2161 – 207 кв.м. | | |
| Публичный сервитут испрашивается в отношении части земельного участка с кадастровым номером 38:06:100922:2250 – 1141 кв.м. | | |
| Публичный сервитут испрашивается в отношении части земельного участка с кадастровым номером 38:06:100922:2463 – 1728 кв.м. | | |
| Публичный сервитут испрашивается в отношении земельного участка, государственная собственность на который не разграничена - 1209 кв.м | | |
| Обозначение характерных точек границ | Координаты | |
| | X | Y |
| 1 | 401837,5 | 3337731,31 |
| 2 | 401882,6 | 3337787,81 |
| 3 | 401838,88 | 3337833,37 |
| 4 | 401831,85 | 3337826,23 |
| 5 | 401818,58 | 3337839,78 |
| 6 | 401689,86 | 3337966,39 |
| 7 | 401575,13 | 3338079,64 |
| 8 | 401496,53 | 3338156,55 |
| 9 | 401467,47 | 3338181,49 |
| 10 | 401436,72 | 3338204,49 |
| 11 | 401437,7 | 3338205,71 |
| 12 | 401449,98 | 3338220,77 |
| 13 | 401466,81 | 3338241,4 |
| 14 | 401483,8 | 3338262,24 |
| 15 | 401500,99 | 3338283,31 |
| 16 | 401518,33 | 3338304,56 |
| 17 | 401535,81 | 3338325,99 |
| 18 | 401553,44 | 3338347,6 |
| 19 | 401571,24 | 3338369,42 |
| 20 | 401589,12 | 3338391,34 |
| 21 | 401593,59 | 3338396,85 |
| 22 | 401589,18 | 3338400,29 |
| 23 | 401540,33 | 3338340,26 |
| 24 | 401476,2 | 3338261,98 |
| 25 | 401428,62 | 3338203,68 |
| 26 | 401464,01 | 3338177,4 |
| 27 | 401489,44 | 3338155,07 |
| 28 | 401495,16 | 3338150,5 |
| 29 | 401514,62 | 3338131,34 |

| | | |
|----|-----------|------------|
| 30 | 401534,67 | 3338111,6 |
| 31 | 401554,44 | 3338092,15 |
| 32 | 401574,48 | 3338072,42 |
| 33 | 401593,75 | 3338053,45 |
| 34 | 401613,1 | 3338034,4 |
| 35 | 401619,68 | 3338027,89 |
| 36 | 401635,04 | 3338012,76 |
| 37 | 401654,04 | 3337994,06 |
| 38 | 401669,86 | 3337978,48 |
| 39 | 401685,7 | 3337962,88 |
| 40 | 401701,52 | 3337947,3 |
| 41 | 401717,35 | 3337931,71 |
| 42 | 401733,19 | 3337916,12 |
| 43 | 401749 | 3337900,51 |
| 44 | 401764,86 | 3337884,93 |
| 45 | 401780,69 | 3337869,34 |
| 46 | 401796,53 | 3337853,75 |
| 47 | 401810,72 | 3337839,78 |
| 48 | 401824,81 | 3337825,89 |
| 49 | 401840,07 | 3337810,87 |
| 50 | 401842,93 | 3337813,36 |
| 51 | 401841,57 | 3337806,58 |
| 52 | 401852,59 | 3337797,42 |
| 53 | 401859,71 | 3337789,79 |
| 54 | 401869,38 | 3337780,13 |
| 55 | 401832,04 | 3337733,31 |
| 1 | 401837,5 | 3337731,31 |

| Площадь | Цель установления публичного сервитута |
|------------|--|
| 5716 кв.м. | Для строительства объекта электросетевого хозяйства «СКТП 10/0,4 кВ №1-6087 с ВЛ-0,4 кВ и линейным ответвлением ВЛ 10кВ Карлук-Хомутово А (ТР 713/25)», необходимого для подключения (технологического присоединения) к сетям инженерно-технического обеспечения |

Схема границ публичного сервитута (основной лист)



УСЛОВНЫЕ ОБОЗНАЧЕНИЯ:

ГРАНИЦЫ:



вновь образованная часть границы части земельного участка (проектная граница публичного сервитута)



проектная граница сооружения



существующая часть границы земельного участка, имеющих в ЕГРН сведений о которой достаточно для определения ее местоположения

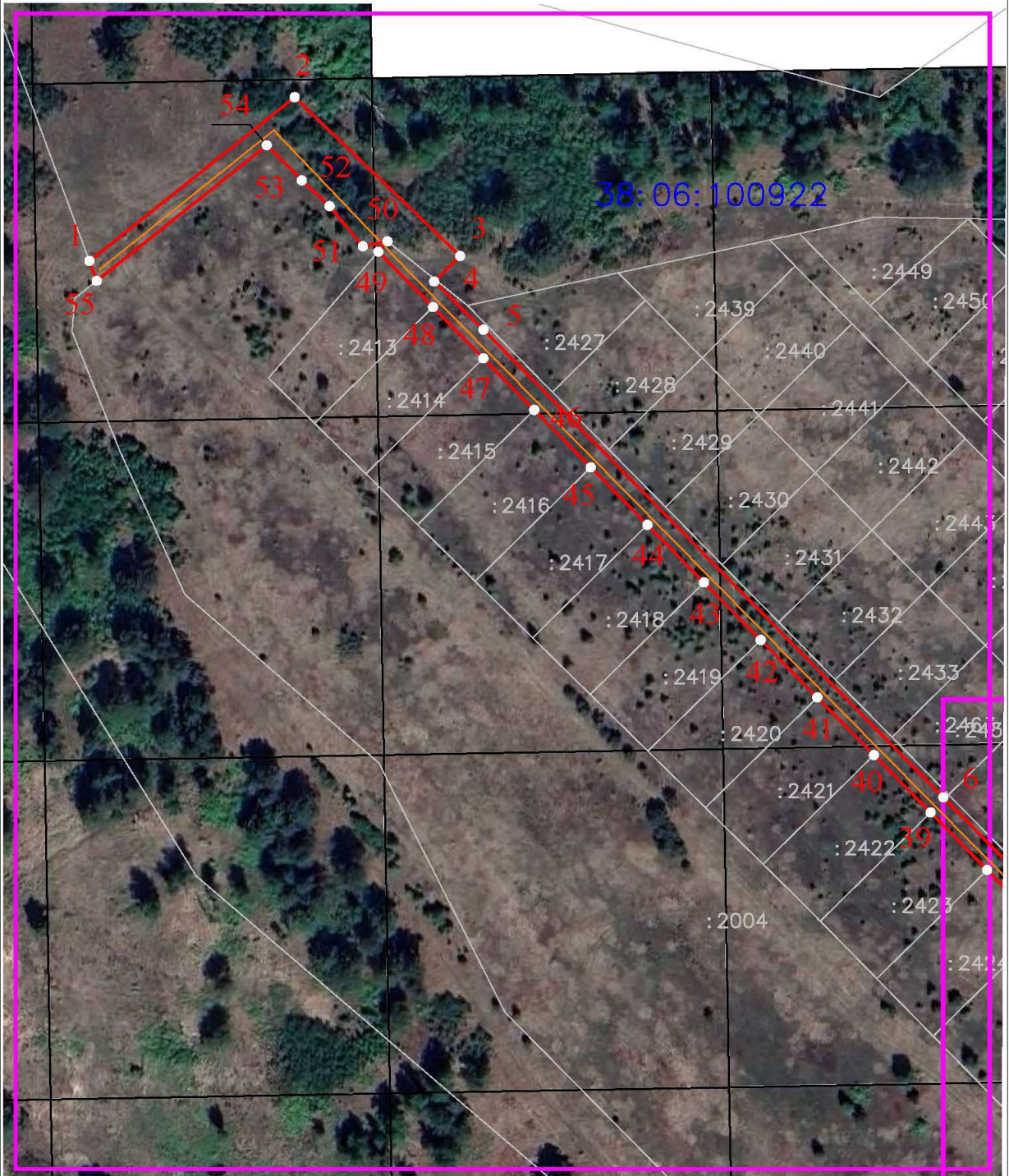
:49 обозначение кадастрового номера земельного участка

38:06:100922 обозначение кадастрового номера кадастрового квартала

● 1 обозначение характерных точек границы части земельного участка и их нумерация

Масштаб 1 : 700

Схема границ публичного сервитута (врезка 1)



УСЛОВНЫЕ ОБОЗНАЧЕНИЯ:

ГРАНИЦЫ:



новь образованная часть границы части земельного участка (проектная граница публичного сервитута)



проектная граница сооружения



существующая часть границы земельного участка, имеющих в ЕГРН сведений о которой достаточно для определения ее местоположения

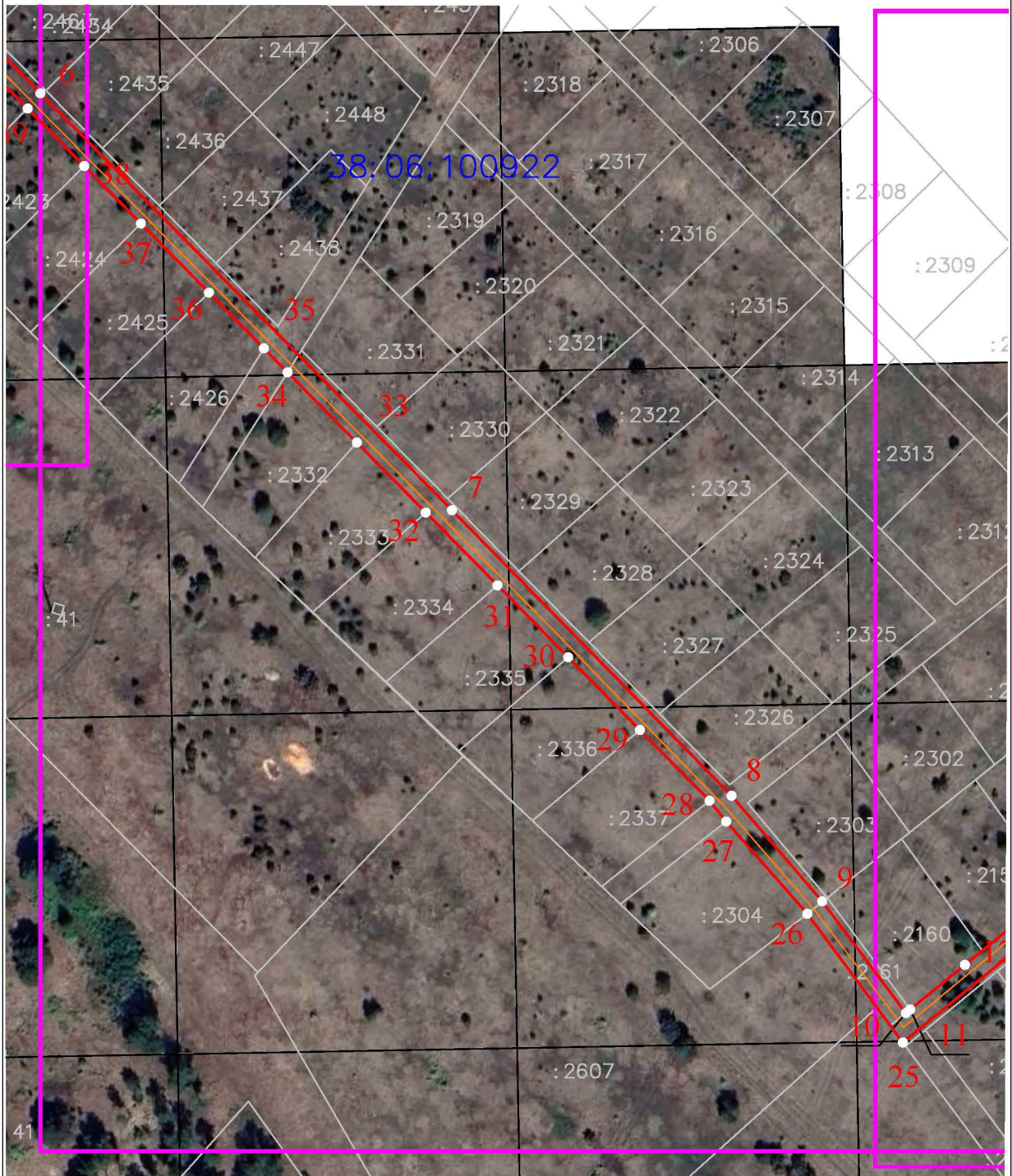
:49 обозначение кадастрового номера земельного участка

38:06:100922 обозначение кадастрового номера кадастрового квартала

● 1 обозначение характерных точек границы части земельного участка и их нумерация

Масштаб 1 : 700

Схема границ публичного сервитута (врезка 2)



УСЛОВНЫЕ ОБОЗНАЧЕНИЯ:

ГРАНИЦЫ:



вновь образованная часть границы части земельного участка (проектная граница публичного сервитута)



проектная граница сооружения



существующая часть границы земельного участка, имеющих в ЕГРН сведений о которой достаточно для определения ее местоположения

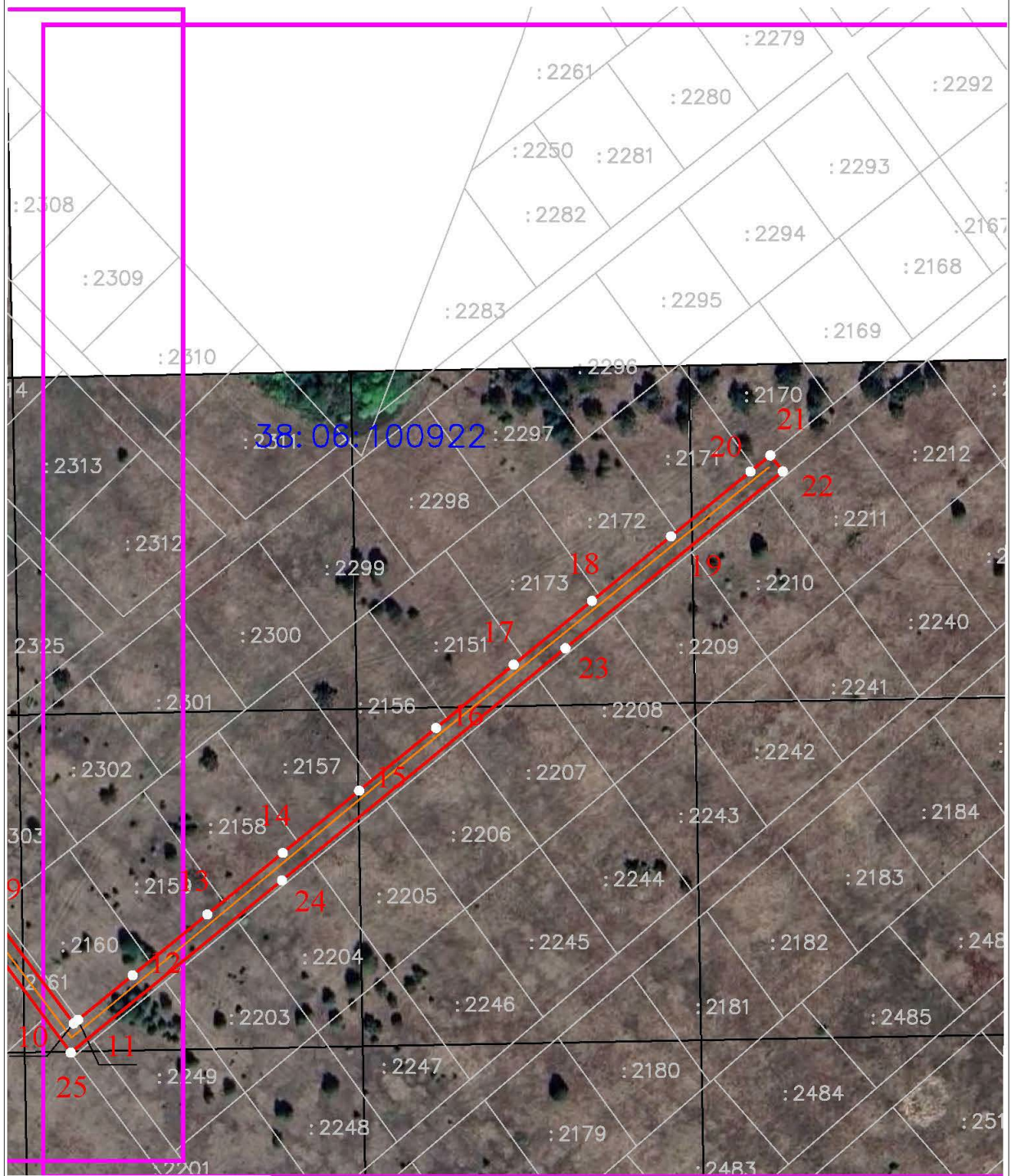
:49 обозначение кадастрового номера земельного участка

38:06:100922 обозначение кадастрового номера кадастрового квартала

● 1 обозначение характерных точек границы части земельного участка и их нумерация




Масштаб 1 : 700

Схема границ публичного сервитута (врезка 3)



УСЛОВНЫЕ ОБОЗНАЧЕНИЯ:

ГРАНИЦЫ:

-  вновь образованная часть границы части земельного участка (проектная граница публичного сервитута)
-  проектная граница сооружения
-  существующая часть границы земельного участка, имеющих в ЕГРН сведений о которой достаточно для определения ее местоположения

- :49 обозначение кадастрового номера земельного участка
- 38:06:100922 обозначение кадастрового номера кадастрового квартала
- 1 обозначение характерных точек границы части земельного участка и их нумерация

Масштаб 1 : 700