



Российская Федерация  
Иркутская область  
Иркутский  
муниципальный округ

**АДМИНИСТРАЦИЯ**  
**Комитет по управлению**  
**муниципальным имуществом и**  
**жизнеобеспечению**

Декабрьских Событий ул., 119 а, Иркутск, 664007  
Тел/ Факс (3952) 718-049  
E-mail: [kumi@irkraion.ru](mailto:kumi@irkraion.ru)  
<http://irkraion.ru>

от 06.04.2026 № 02/(38-17/6)-774/26  
на № 01(38-17)- от 20.03.2026  
2894/26

Сообщение о возможном установлении публичного сервитута на земельном участке согласно прилагаемой схеме.

1. Орган, рассматривающий ходатайство об установлении публичного сервитута: администрация Иркутского муниципального округа.

2. Цель установления публичного сервитута: строительство объекта электросетевого хозяйства «ВЛ 0,4 кВ от СКТП-1-3316 (п. Бурдугуз)» (ТР 1761/25), необходимого для подключения (технологического присоединения) к сетям инженерно-технического обеспечения, ходатайство акционерного общества «Иркутская электросетевая компания».

3. Публичный сервитут площадью 1436 кв.м. расположен по адресу: Иркутская область, Иркутский муниципальный округ на землях, государственная собственность на которые не разграничена, в границах согласно приложению 1.

4. Ознакомиться с поступившим ходатайством об установлении публичного сервитута и прилагаемым к нему описанием местоположения границ публичного сервитута, подать заявление об учете прав на земельные участки: 664007, г. Иркутск, ул. Декабрьских Событий, 119 а, этаж 2, каб. 211, вторник, четверг с 08-00 до 17-00, перерыв с 12-00 до 12-48. Срок подачи заявлений об учете прав на земельные участки: 15 дней со дня опубликования настоящего сообщения.

5. Настоящее сообщение размещению в сетевом издании «Ангарские огни» (доменное имя сайта в информационно-телекоммуникационной сети «Интернет»: [ANGAROGNI.RU](http://ANGAROGNI.RU)), на официальном сайте Иркутского муниципального округа [www.irkraion.ru](http://www.irkraion.ru).

5. Публичный сервитут необходим для строительства объекта электросетевого хозяйства «ВЛ 0,4 кВ от СКТП-1-3316 (п. Бурдугуз)» (ТР 1761/25), необходимого для подключения (технологического присоединения) к сетям инженерно-технического обеспечения.

6. Правообладатели земельных участков, в отношении которых испрашивается публичный сервитут, если их права не зарегистрированы в Едином государственном реестре недвижимости, в течение пятнадцати дней со дня

опубликования сообщения, подают в администрацию Иркутского муниципального округа заявление об учете их прав (обременений прав) на земельные участки с приложением копий документов, подтверждающих эти права (обременения прав).

7. Выбор места размещения линейного объекта обусловлен технологическими требованиями, экономической целесообразностью и минимально возможными пересечениями с земельными участками, находящимися в частной собственности.

Определение границ публичного сервитута выполнялось аналогично требованиям об определении размеров земельных участков для размещения воздушных линий электропередачи и опор линий связи, обслуживающих электрические сети согласно постановлению от 11.08.2003 № 486 «Об утверждении Правил определения размеров земельных участков для размещения воздушных линий электропередачи и опор линий связи, обслуживающих электрические сети».

8. Описание местоположения границ публичного сервитута: схема расположения границ публичного сервитута приложение к настоящему сообщению.

Председатель Комитета



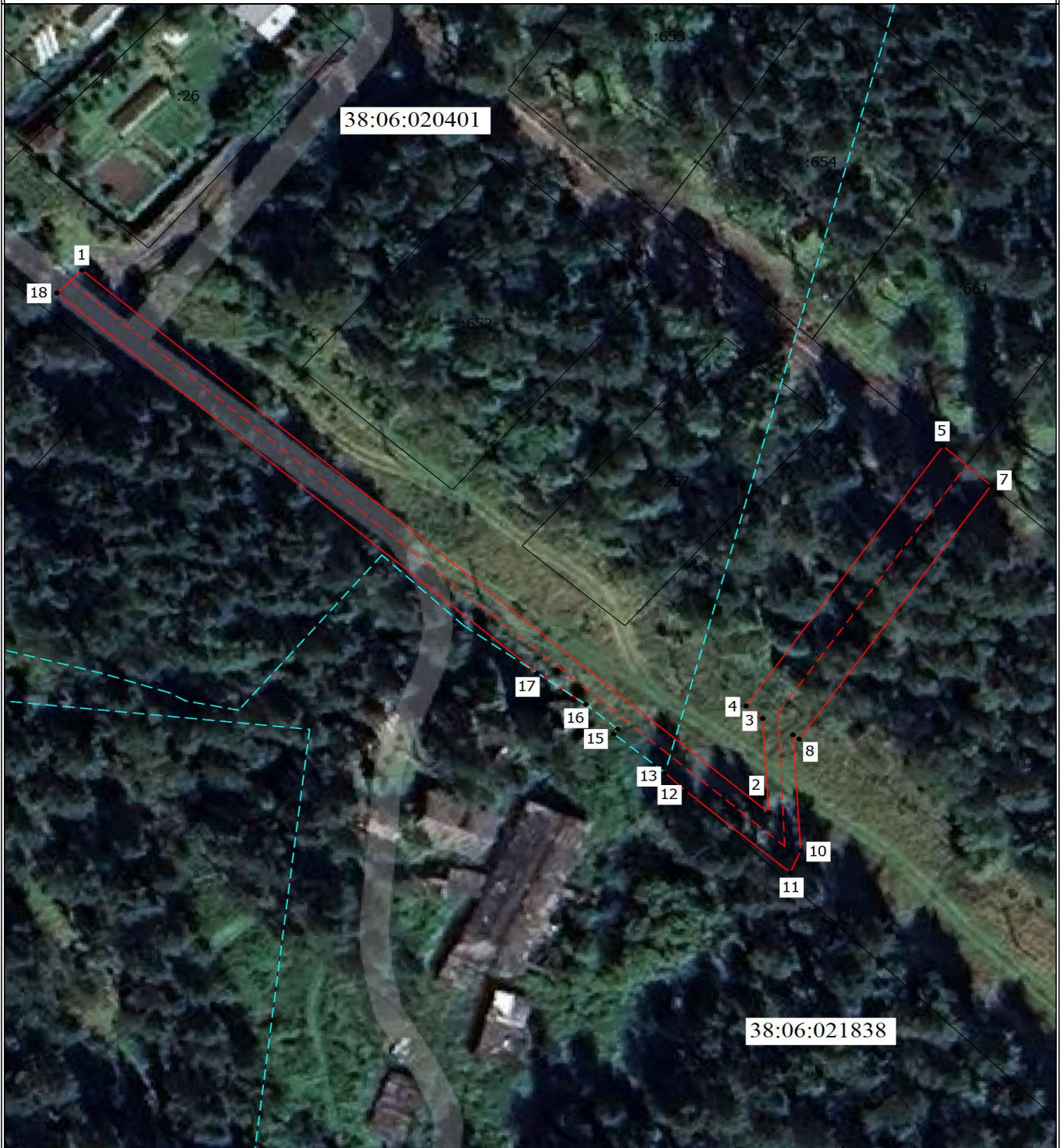
А.В. Свешников

### Схема границ публичного сервитута

<b>Общая площадь испрашиваемого публичного сервитута - 1436 кв.м.</b>		
<b>Публичный сервитут испрашивается в отношении земель, государственная собственность на который не разграничена (земли лесного фонда) - 900 кв.м.</b>		
<b>Публичный сервитут испрашивается в отношении земель, государственная собственность на который не разграничена - 536 кв.м.</b>		
Обозначение характерных точек границ	Координаты	
	X	Y
1	359449.64	3358142.60
2	359355.60	3358248.07
3	359371.90	3358247.14
4	359374.10	3358244.60
5	359419.14	3358274.85
6	359415.81	3358278.46
7	359412.30	3358282.25
8	359368.34	3358252.75
9	359369.08	3358251.81
10	359349.02	3358252.99
11	359345.18	3358251.39
12	359359.36	3358235.33
13	359362.53	3358232.15
14	359369.26	3358224.26
15	359370.08	3358224.88
16	359374.37	3358219.99
17	359379.80	3358212.53
18	359445.66	3358138.75
1	359449.64	3358142.60

Площадь	Цель установления публичного сервитута
1436 кв.м.	Строительство объекта электросетевого хозяйства "ВЛ 0,4 кВ от СКТП-1-3316 (п. Бурдугуз)" (ТР 1761/25), необходимого для подключения (технологического присоединения) к сетям инженерно-технического обеспечения

## Схема границ публичного сервитута



Масштаб 1:900

**Условные обозначения**

- |  |   |  |
|--|---|--|
| <ul style="list-style-type: none"> <li><span style="border-bottom: 1px dashed red; width: 50px; display: inline-block; margin-right: 5px;"></span> - Проектная граница публичного сервитута</li> <li><span style="display: inline-block; width: 10px; height: 10px; background-color: black; margin-right: 5px;"></span> - Характерная точка границы, сведения о которой позволяют однозначно определить ее положение на местности</li> <li><span style="border-bottom: 1px solid black; width: 50px; display: inline-block; margin-right: 5px;"></span> - Часть границы, сведения ЕГРН о которой позволяют однозначно определить ее положение на местности</li> <li><span style="border-bottom: 1px dashed cyan; width: 50px; display: inline-block; margin-right: 5px;"></span> - Граница кадастрового квартала</li> </ul> | <ul style="list-style-type: none"> <li><span style="border-bottom: 1px dashed red; width: 50px; display: inline-block; margin-right: 5px;"></span> - Проектное местоположение инженерного сооружения</li> <li><span style="display: inline-block; width: 10px; height: 10px; background-color: black; margin-right: 5px;"></span> - Обозначение новой характерной точки</li> <li><span style="display: inline-block; width: 10px; height: 10px; border: 1px solid black; margin-right: 5px;"></span> - Номер кадастрового квартала</li> <li><span style="display: inline-block; width: 10px; height: 10px; border: 1px solid black; margin-right: 5px;"></span> - Кадастровый номер земельного участка</li> </ul> | <ul style="list-style-type: none"> <li><span style="display: inline-block; width: 10px; height: 10px; border: 1px solid black; margin-right: 5px;"></span> 1 - Проектное местоположение инженерного сооружения</li> <li><span style="display: inline-block; width: 10px; height: 10px; border: 1px solid black; margin-right: 5px;"></span> 38:06:110101 - Номер кадастрового квартала</li> <li><span style="display: inline-block; width: 10px; height: 10px; border: 1px solid black; margin-right: 5px;"></span> :257 - Кадастровый номер земельного участка</li> </ul> |
|--|---|--|