



Российская Федерация
Иркутская область
Иркутский
муниципальный округ
АДМИНИСТРАЦИЯ
Комитет по управлению
муниципальным
имуществом и
жизнеобеспечению

Декабрьских Событий ул., д. 119а, Иркутск, 664007
Тел/Факс (3952) 718-049
E-mail: kumi@irkraion.ru
<http://irkraion.ru>

от 19.11.2025 № 02(38-17/5-1)- 4982/25
на № _____ от _____

Сообщение о возможном установлении публичного сервитута на земельном участке, согласно прилагаемой схеме.

1. Орган, рассматривающий ходатайство об установлении публичного сервитута: администрация Иркутского муниципального округа.
2. Цель установления публичного сервитута: в целях подключения (технологического присоединения) к сетям инженерно-технического обеспечения, строительства Воздушной линии 0,4 кв от РУ 0,4 кВ ТП № 1547 до ВУ-0,4 кВ, ходатайство акционерного общества «Иркутская электросетевая компания».
3. Публичный сервитут площадью 366 кв.м, расположен по адресу: Российская Федерация, Иркутская область, Иркутский муниципальный округ, на землях, государственная собственность на которые не разграничена, в границах согласно приложению.
4. Ознакомиться с поступившим ходатайством об установлении публичного сервитута и прилагаемым к нему описанием местоположения границ публичного сервитута, подать заявление об учете прав на земельные участки: 664007, г. Иркутск, ул. Декабрьских Событий, д. 119а, этаж 2, каб. 211, вторник, четверг с 08-00 до 17-00, перерыв с 12-00 до 12-48. Срок подачи заявлений об учете прав на земельные участки: 15 календарных дней со дня опубликования настоящего сообщения.
5. Настоящее сообщение подлежит размещению в сетевом издании «Ангарские огни» (доменное имя сайта в информационно-телекоммуникационной сети «Интернет»: ANGAROGNI.RU), на официальном сайте Иркутского муниципального округа www.irkraion.ru.
6. Публичный сервитут необходим в целях подключения (технологического присоединения) к сетям инженерно-технического обеспечения, строительства Воздушной линии 0,4 кв от РУ 0,4 кВ ТП № 1547 до ВУ-0,4 кВ.

«Об утверждении Правил определения размеров земельных участков для размещения объектов электроснабжения и объектов связи»

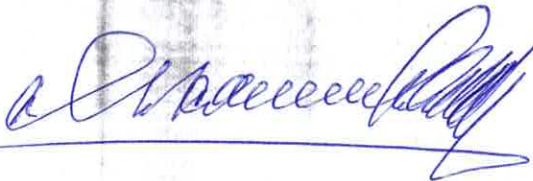
7. Правообладатели земельных участков, в отношении которых испрашивается публичный сервитут, если их права не зарегистрированы в Едином государственном реестре недвижимости, в течение пятнадцати дней со дня опубликования сообщения, подают в администрацию Иркутского муниципального округа заявление об учете их прав (обременений прав) на земельные участки с приложением копий документов, подтверждающих эти права (обременения прав).

8. Выбор места размещения линейного объекта обусловлен технологическими требованиями, экономической целесообразностью и минимально возможными пересечениями с земельными участками, находящимися в частной собственности.

Определение границ публичного сервитута выполнялось аналогично требованиям об определении размеров земельных участков для размещения воздушных линий электропередачи и опор линий связи, обслуживающих электрические сети согласно постановлению от 11.08.2003 № 486 «Об утверждении Правил определения размеров земельных участков для размещения воздушных линий электропередачи и опор линий связи, обслуживающих электрические сети».

9. Описание местоположения границ публичного сервитута: схема расположения границ публичного сервитута приложение к настоящему сообщению.

Председатель Комитета



М.П. Халтаева

Приложение 1
к постановлению Иркутского
муниципального округа
от _____ № _____

Местоположение публичного сервитута: Российская Федерация, Иркутская область, район Иркутский.
Площадь устанавливаемого публичного сервитута: 366 кв.м из них:
- площадь публичного сервитута располагаемого на землях собственности на которые не разграничена в кадастровом квартале 38:06:141501– 366 кв.м, категория земель – земли населенного пункта

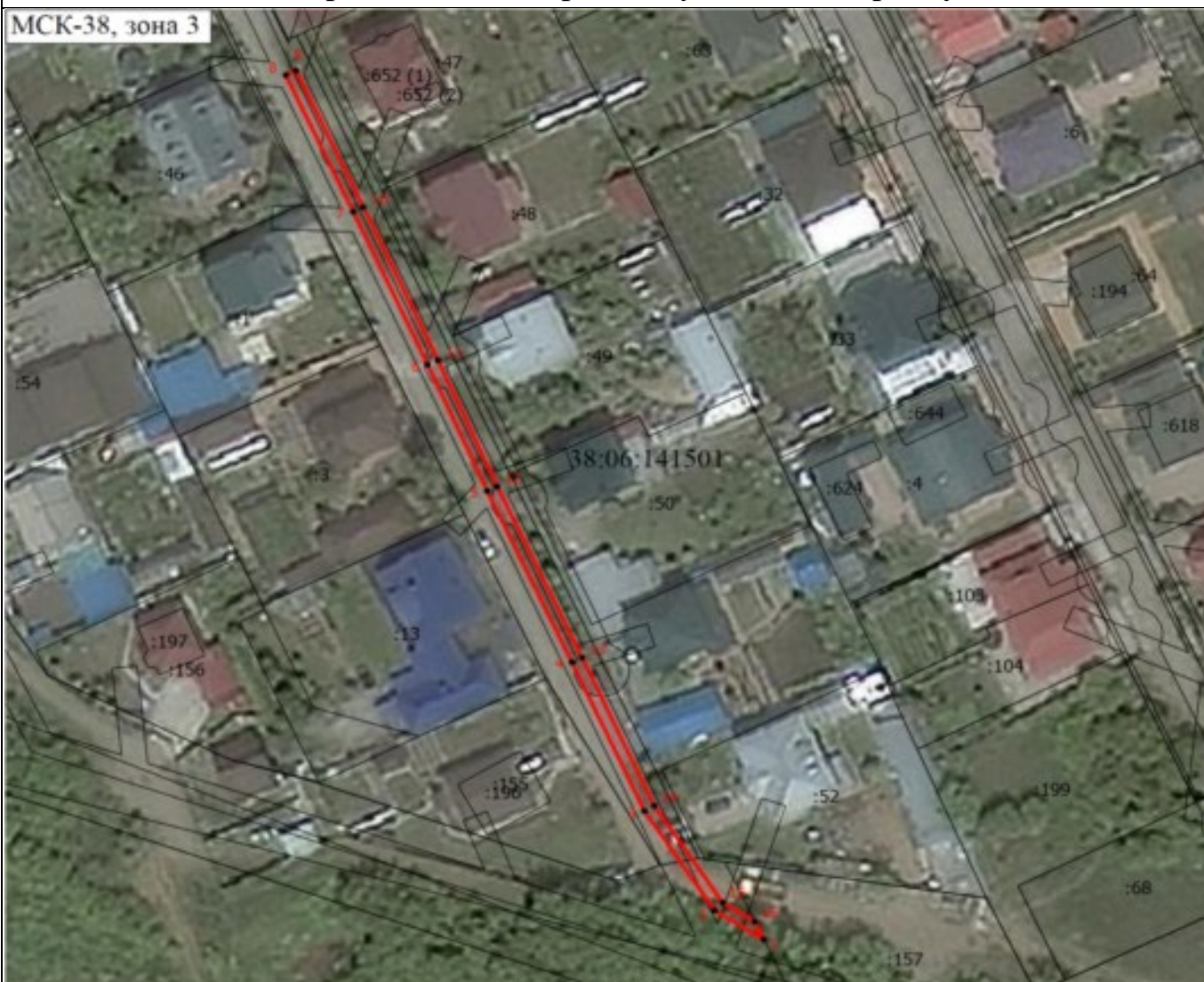
Схема расположения публичного сервитута с площадями

Площадь земельного участка 366 м²

(указывается проектная площадь устанавливаемого публичного сервитута, вычисленная с использованием технологических и программных средств, в том числе размещенных на официальном сайте федерального органа исполнительной власти, уполномоченного Правительством Российской Федерации на осуществление государственного кадастрового учета, государственной регистрации прав, ведение Единого государственного реестра недвижимости и предоставление сведений, содержащихся в Едином государственном реестре недвижимости, в информационно-телекоммуникационной сети "Интернет" (далее - официальный сайт), с округлением до 1 квадратного метра. Указанное значение площади земельного участка может быть уточнено при проведении кадастровых работ не более чем на десять процентов)







Обозначение характерных точек границ	Координаты, м	
	(указываются в случае подготовки схемы расположения земельного участка с использованием технологических и программных средств, в том числе размещенных на официальном сайте. Значения координат, полученные с использованием указанных технологических и программных средств, указываются с округлением до 0,01 метра)	
	X	Y
1	2	3
1	382067.52	3340919.22
2	382072.96	3340910.46
3	382091.62	3340897.86
4	382119.53	3340884.87
5	382151.64	3340869.67
6	382175.34	3340859.05
7	382204.02	3340845.69
8	382229.65	3340833.62
9	382230.50	3340835.43
10	382204.87	3340847.50
11	382176.17	3340860.87
12	382152.48	3340871.48
13	382120.38	3340886.68
14	382092.61	3340899.61
15	382074.43	3340911.88
16	382070.86	3340917.63
1	382067.52	3340919.22

Схема расположения границ публичного сервитута



Масштаб 1:1200

Условные обозначения

-  - Часть границы, местоположение которой определено при выполнении кадастровых работ
-  - Характерная точка границы земельного участка, сведения ЕГРН о которой соответствуют требованиям, установленным в соответствии с частью 13 статьи 22 Федерального закона от 13 июля 2015 г. N 218-ФЗ "О государственной регистрации недвижимости"
-  1 - Обозначение новой характерной точки
-  :49 - Кадастровый номер земельного участка
-  - Часть границы, сведения ЕГРН о которой позволяют однозначно определить ее положение на местности
-  38:06:141501 - Номер кадастрового квартала