



Российская Федерация
Иркутская область
Иркутское районное
муниципальное образование

АДМИНИСТРАЦИЯ

Комитет по управлению муниципальным имуществом и жизнеобеспечению

Декабрьских Событий ул., 119 а, Иркутск, 664007

Тел/ Факс (3952) 718-049

E-mail: kumi@irkraion.ru

<http://irkraion.ru>

от 02.06.2005 № 02(38-17/5-1)-2145/25
на № _____ от _____

Сообщение о возможном установлении публичного сервитута на земельном участке согласно прилагаемой схеме.

1. Орган рассматривающий ходатайство об установлении публичного сервитута: администрация Иркутского районного муниципального образования.

2. Цель установления публичного сервитута: прокладка, переустройство, перенос инженерных коммуникаций, их эксплуатация в границах полос отвода и придорожных полос автомобильных дорог при строительстве объекта: «Строительство системы водоснабжения с вводом в эксплуатацию новой резервной скважины и подключение системы водоподготовки воды до питьевого качества, а также прокладки линии водопровода до потребителей в с. Оёк», ходатайство муниципального казенного учреждения Иркутского районного муниципального образования «Служба капитального строительства».

3. Публичный сервитут, площадью 29 177 кв.м., расположен по адресу: Российская Федерация, Иркутская область, Иркутский район, с.Оек в границах согласно приложению, в том числе:

- на части земельного участка с кадастровым номером 38:06:070103:960, расположенного по адресу: Российская Федерация, Иркутская область, муниципальный район Иркутский, сельское поселение Оекское, село Оек, площадью 325 кв.м.;

- на части земельного участка с кадастровым номером 38:06:070103:959, расположенного по адресу: Российская Федерация, Иркутская область, муниципальный район Иркутский, сельское поселение Оекское, село Оек, площадью 46 кв.м.;

- на части земельного участка с кадастровым номером 38:06:000000:9240, расположенного по адресу: Российская Федерация, Иркутская область, Иркутский район, с.Оек, площадью 411 кв.м.;

- на части земельного участка с кадастровым номером 38:06:000000:8280, расположенного по адресу: Российская Федерация, Иркутская область, Иркутский район, Оекское муниципальное образование, с. Оек, площадью 4 кв.м.;

- на части земельного участка с кадастровым номером 38:06:000000:5358, расположенного по адресу: Иркутская область, Иркутский район, с. Оёк, проезд от ул. Ленина на ул. Коммунистическая, площадью 222 кв.м.;

- на части земельного участка с кадастровым номером 38:06:070103:635, расположенного по адресу: Российская Федерация, Иркутская область, муниципальный район Иркутский, сельское поселение Оекское, село Оек, улица Коммунистическая, земельный участок 2В, площадью 945 кв.м.;

- на части земельного участка с кадастровым номером 38:06:070103:791, расположенного по адресу: Иркутская область, Иркутский район, с. Оёк, площадью 28 кв.м.;

- на части земельного участка с кадастровым номером 38:06:070103:1179, расположенного по адресу: Российская Федерация, Иркутская область, Иркутский район, с. Оек, площадью 161 кв.м.;

- на части земельного участка с кадастровым номером 38:06:000000:7831, расположенного по адресу: Российская Федерация, Иркутская область, Иркутский район, с. Оек, а/д от «Хлебокомбината» до а/д «Оек-Зыкова», площадью 2833 кв.м.;

- на части земельного участка с кадастровым номером 38:06:070101:1182, расположенного по адресу: Российская Федерация, Иркутская область, муниципальный район Иркутский, сельское поселение Оекское, улица Декабристов, площадью 509 кв.м.;

- на части земельного участка с кадастровым номером 38:06:100801:30274, расположенного по адресу: Российская Федерация, Иркутская область, Иркутский район, с. Оек, площадью 88 кв.м.;

- на землях государственная собственность, на которые не разграничена, расположенных по адресу: Иркутская область, Иркутский район, площадью 23605 кв.м.

4. Ознакомиться с поступившим ходатайством об установлении публичного сервитута и прилагаемым к нему описанием местоположения границ публичного сервитута, подать заявление об учете прав на земельные участки: 664007, г. Иркутск, ул. Декабрьских Событий, д. 119а, этаж 2, каб. 211, вторник, четверг с 08-00 до 17-00, перерыв с 12-00 до 12-48. Срок подачи заявлений об учете прав на земельные участки: 15 дней со дня опубликования настоящего сообщения.

5. Настоящее сообщение размещению в сетевом издании «Ангарские огни» (доменное имя сайта в информационно-телекоммуникационной сети «Интернет»: ANGAROGNI.RU), на официальном сайте Иркутского районного муниципального образования www.irkraion.ru.

6. Публичный сервитут необходим в целях прокладки, переустройства, переноса инженерных коммуникаций, их эксплуатации в границах полос отвода и придорожных полос автомобильных дорог при строительстве объекта: «Строительство системы водоснабжения с вводом в эксплуатацию новой

резервной скважины и подключение системы водоподготовки воды до питьевого качества, а также прокладки линии водопровода до потребителей в с. Оёк».


7. Правообладатели земельных участков, в отношении которых испрашивается публичный сервитут, если их права не зарегистрированы в Едином государственном реестре недвижимости, в течение пятнадцати дней со дня опубликования сообщения, подают в администрацию Иркутского районного муниципального образования заявление об учете их прав (обременений прав) на земельные участки с приложением копий документов, подтверждающих эти права (обременения прав).

8. Выбор места размещения линейного объекта обусловлен технологическими требованиями, экономической целесообразностью и минимально возможными пересечениями с земельными участками, находящимися в частной собственности.

Определение границ публичного сервитута выполнялось согласно проекту межевания территории для размещения наружных сетей водопровода по объекту «Строительство системы водоснабжения с вводом в эксплуатацию новой резервной скважины и подключение системы водоподготовки воды до питьевого качества, а также прокладки линии водопровода до потребителей в с. Оек», утвержденный постановлением администрации Оекского муниципального образования от 01.12.2021 № 198-П «Об утверждении проекта планировки, проекта межевания территории для размещения наружных сетей водопровода по объекту «Строительство системы водоснабжения с вводом в эксплуатацию новой резервной скважины и подключение системы водоподготовки воды до питьевого качества, а также прокладки линии водопровода до потребителей в с. Оек», с изменениями, внесенными постановлением администрации Оекского муниципального образования от 05.10.2022 № 159-П «О внесении изменений в проект межевания территории для размещения наружных сетей водопровода по объекту «Строительство системы водоснабжения с вводом в эксплуатацию новой резервной скважины и подключение системы водоподготовки воды до питьевого качества, а также прокладки линии водопровода до потребителей в с. Оек», размещены на официальном сайте Оекского муниципального образования.

9. Описание местоположения границ публичного сервитута: схема расположения границ публичного сервитута приложение к настоящему сообщению.

Председатель Комитета



М.П. Халтаева

Приложение 1
к постановлению администрации
Иркутского районного муниципального
образования
от _____ № _____

СХЕМА РАСПОЛОЖЕНИЯ ГРАНИЦ ПУБЛИЧНОГО СЕРВИТУТА

Система координат МСК -38, зона 3		
Площадь устанавливаемого публичного сервитута – 29177 м ²		
Публичный сервитут испрашивается на часть земельного участка с кадастровым номером 38:06:070103:960-325 м ²		
Публичный сервитут испрашивается на часть земельного участка с кадастровым номером 38:06:070103:959-46 м ²		
Публичный сервитут испрашивается на часть земельного участка с кадастровым номером 38:06:000000:9240 – 411 м ²		
Публичный сервитут испрашивается на часть земельного участка с кадастровым номером 38:06:000000:8280 – 4 м ²		
Публичный сервитут испрашивается на часть земельного участка с кадастровым номером 38:06:000000:5358 – 222 м ²		
Публичный сервитут испрашивается на часть земельного участка с кадастровым номером 38:06:070103:635 – 945 м ²		
Публичный сервитут испрашивается на часть земельного участка с кадастровым номером 38:06:070103:791 – 28 м ²		
Публичный сервитут испрашивается на часть земельного участка с кадастровым номером 38:06:070101:1179 – 161 м ²		
Публичный сервитут испрашивается на часть земельного участка с кадастровым номером 38:06:000000:7831 – 2833 м ²		
Публичный сервитут испрашивается на часть земельного участка с кадастровым номером 38:06:070101:1182 – 509 м ²		
Публичный сервитут испрашивается на часть земельного участка с кадастровым номером 38:06:100801:30274 – 88 м ²		
Публичный сервитут испрашивается на землях государственная собственность, на которые не разграничена – 23605 м ²		
Обозначение характерных точек границ	Координаты, м	
	X	Y
1	2	3
:ЗУ1(1)		
1	419763.35	3346329.90
2	419753.88	3346331.28
3	419752.50	3346324.71
4	419750.39	3346325.15
5	419749.18	3346323.90
6	419745.15	3346305.44
7	419761.66	3346322.38
1	419763.35	3346329.90
:ЗУ1(2)		
8	419739.50	3346313.97
9	419738.11	3346307.44
10	419730.68	3346304.92
8	419739.50	3346313.97

:3Y1(3)		
11	419738.18	3346298.29
12	419701.68	3346285.90
13	419701.86	3346281.99
14	419722.09	3346281.78
11	419738.18	3346298.29
:3Y1(4)		
15	419692.58	3346292.09
16	419678.42	3346292.20
17	419603.52	3346286.20
18	419541.10	3346298.41
19	419523.76	3346316.26
20	419474.34	3346323.26
21	419477.48	3346354.68
22	419447.33	3346358.69
23	419447.27	3346401.44
24	419383.24	3346410.54
25	419378.98	3346409.57
26	419352.26	3346403.53
27	419300.00	3346419.61
28	419285.57	3346418.75
29	419286.66	3346417.75
30	419291.35	3346415.30
31	419311.43	3346408.49
32	419325.33	3346402.73
33	419329.49	3346400.08
34	419346.88	3346394.73
35	419346.82	3346394.52
36	419349.68	3346393.62
37	419349.75	3346393.84
38	419351.87	3346393.19
39	419381.18	3346399.82
40	419383.66	3346400.38
41	419437.28	3346392.76
42	419437.34	3346349.93
43	419466.56	3346346.04
44	419463.44	3346314.71
45	419518.97	3346306.84
46	419536.10	3346289.19
47	419602.95	3346276.12
48	419678.78	3346282.20
49	419688.97	3346282.12
50	419688.94	3346281.18

51	419692.06	3346281.10
15	419692.58	3346292.09
:3Y1(5)		
52	419284.65	3346408.67
53	419281.47	3346410.36
54	419276.08	3346415.30
55	419274.48	3346418.08
56	419229.22	3346415.37
57	419178.42	3346410.67
58	419128.09	3346418.08
59	419067.64	3346434.13
60	419032.47	3346412.50
61	418998.74	3346423.97
62	419001.37	3346439.31
63	418956.76	3346456.23
64	418934.20	3346465.11
65	418899.68	3346478.54
66	418901.78	3346485.61
67	418839.52	3346512.51
68	418813.65	3346525.09
69	418813.25	3346524.12
70	418799.83	3346528.97
71	418796.94	3346532.23
72	418797.17	3346532.88
73	418779.88	3346540.34
74	418779.49	3346539.19
75	418763.70	3346546.01
76	418764.07	3346547.16
77	418742.47	3346556.48
78	418719.22	3346567.71
79	418711.08	3346571.05
80	418702.49	3346575.19
81	418696.45	3346577.57
82	418692.43	3346579.05
83	418680.12	3346584.38
84	418677.15	3346585.97
85	418677.31	3346586.26
86	418674.32	3346587.38
87	418656.57	3346585.78
88	418621.95	3346599.34
89	418611.99	3346605.90
90	418594.86	3346615.48
91	418595.39	3346616.83

92	418588.26	3346621.53
93	418584.34	3346612.14
94	418608.10	3346596.49
95	418609.44	3346595.60
96	418610.36	3346597.82
97	418618.54	3346594.34
98	418616.98	3346590.66
99	418617.82	3346590.22
100	418655.12	3346575.61
101	418672.95	3346577.22
102	418689.05	3346571.18
103	418734.84	3346549.06
104	418733.63	3346541.88
105	418727.64	3346532.00
106	418736.96	3346528.52
107	418743.15	3346538.22
108	418744.26	3346544.81
109	418797.03	3346522.05
110	418835.37	3346503.41
111	418889.74	3346480.19
112	418887.89	3346474.10
113	418928.68	3346456.82
114	418953.21	3346447.03
115	418990.12	3346432.88
116	418989.06	3346426.67
117	418987.50	3346417.23
118	419036.28	3346403.11
119	419069.23	3346423.36
120	419126.07	3346408.27
121	419178.15	3346400.60
122	419229.98	3346405.40
52	419284.65	3346408.67
:3Y1(6)		
123	418577.22	3346628.80
124	418573.59	3346631.18
125	418573.13	3346630.28
126	418562.51	3346635.72
127	418563.57	3346637.79
128	418551.94	3346645.44
129	418534.65	3346643.79
130	418532.66	3346641.06
131	418531.88	3346641.60
132	418530.88	3346641.60

133	418530.88	3346640.60
134	418515.71	3346638.15
135	418511.58	3346637.40
136	418483.10	3346623.63
137	418493.15	3346612.36
138	418479.59	3346576.14
139	418450.00	3346576.10
140	418422.20	3346515.04
141	418410.72	3346468.70
142	418432.76	3346391.24
143	418451.76	3346365.80
144	418453.07	3346366.69
145	418463.76	3346365.76
146	418463.98	3346366.16
147	418441.88	3346395.75
148	418424.09	3346458.25
149	418422.12	3346459.18
150	418423.18	3346461.46
151	418421.07	3346468.88
152	418431.69	3346511.74
153	418456.44	3346566.11
154	418458.62	3346566.11
155	418465.84	3346568.10
156	418474.30	3346566.13
157	418486.63	3346566.15
158	418502.00	3346608.95
159	418502.00	3346610.48
160	418494.20	3346615.27
161	418497.16	3346621.11
162	418503.40	3346626.17
163	418507.77	3346627.62
164	418517.77	3346632.20
165	418521.53	3346633.50
166	418525.28	3346633.56
167	418530.90	3346633.39
168	418549.39	3346635.15
169	418573.30	3346619.41
123	418577.22	3346628.80
:3Y1(7)		
170	418482.09	3346341.90
171	418474.57	3346351.96
172	418466.51	3346348.90
173	418467.87	3346345.15

174	418467.47	3346344.77
175	418463.11	3346338.07
176	418465.00	3346335.98
177	418434.26	3346293.47
178	418431.53	3346289.86
179	418434.32	3346261.81
180	418434.31	3346261.25
181	418435.21	3346256.72
182	418435.72	3346232.95
183	418435.93	3346223.04
184	418434.16	3346222.68
185	418433.91	3346177.29
186	418421.81	3346132.14
187	418408.73	3346114.20
188	418387.85	3346085.47
189	418393.90	3346085.60
190	418395.91	3346074.79
191	418395.87	3346079.50
192	418416.82	3346108.31
193	418430.99	3346127.75
194	418440.70	3346164.01
195	418442.54	3346179.05
196	418443.19	3346179.21
197	418443.36	3346180.58
198	418443.95	3346184.99
199	418444.22	3346232.91
200	418444.22	3346232.92
201	418444.32	3346262.06
202	418442.96	3346287.30
203	418445.78	3346290.96
204	418478.13	3346335.79
170	418482.09	3346341.90
:3Y1(8)		
205	418389.37	3346080.00
206	418385.87	3346079.93
207	418385.87	3346079.81
205	418389.37	3346080.00
:3Y1(9)		
208	418396.19	3346043.44
209	418389.37	3346080.00
210	418389.41	3346041.34
211	418386.21	3346041.09
212	418386.36	3346023.78

213	418396.36	3346023.40
208	418396.19	3346043.44
:3Y1(10)		
214	418658.63	3345960.21
215	418658.67	3345960.25
216	418599.39	3345975.28
217	418569.51	3345985.42
218	418569.37	3345983.01
219	418570.57	3345982.75
220	418617.40	3345969.78
221	418650.94	3345962.12
214	418658.63	3345960.21
:3Y1(11)		
222	418719.58	3345958.31
223	418712.00	3345959.95
224	418696.11	3345961.21
225	418669.74	3345967.75
226	418708.62	3345956.46
227	418719.25	3345956.83
222	418719.58	3345958.31
:3Y1(12)		
228	418797.79	3345754.90
229	418774.06	3345765.38
230	418746.36	3345776.56
231	418746.62	3345777.50
232	418685.82	3345804.35
233	418717.22	3345947.56
234	418706.93	3345947.19
235	418674.30	3345798.51
236	418687.83	3345792.53
237	418686.46	3345788.96
238	418687.98	3345788.34
239	418675.56	3345755.62
240	418663.14	3345722.90
241	418661.40	3345723.54
242	418658.28	3345715.37
243	418659.94	3345714.74
244	418658.77	3345711.66
245	418666.49	3345708.72
246	418696.99	3345788.48
247	418785.05	3345749.59
248	418784.45	3345748.00
249	418793.63	3345744.02

228	418797.788	3345754.903
:960/чзy1		
1	419771.45	3346366.01
2	419761.56	3346367.52
3	419761.42	3346366.56
4	419756.60	3346345.42
5	419753.43	3346331.35
6	419757.82	3346330.71
7	419760.09	3346338.95
8	419760.72	3346338.83
9	419761.75	3346338.67
10	419762.79	3346338.54
11	419763.84	3346338.45
12	419764.88	3346338.39
13	419765.27	3346338.39
14	419766.35	3346343.21
15	419771.25	3346364.69
1	419771.45	3346366.01
:959/чзy1		
1	419765.27	3346338.39
2	419764.88	3346338.39
3	419763.84	3346338.45
4	419762.79	3346338.54
5	419761.75	3346338.67
6	419760.72	3346338.83
7	419760.09	3346338.95
8	419757.82	3346330.71
9	419763.35	3346329.91
1	419765.27	3346338.39
:9240/чзy1		
:9240/чзy1(1)		
1	419753.88	3346331.27
2	419753.42	3346331.34
3	419752.52	3346327.33
4	419750.39	3346325.15
5	419752.50	3346324.71
1	419753.88	3346331.27
:9240/чзy1(2)		
6	419749.18	3346323.90
7	419739.50	3346313.97
8	419738.11	3346307.44
9	419730.68	3346304.92
10	419717.91	3346291.82

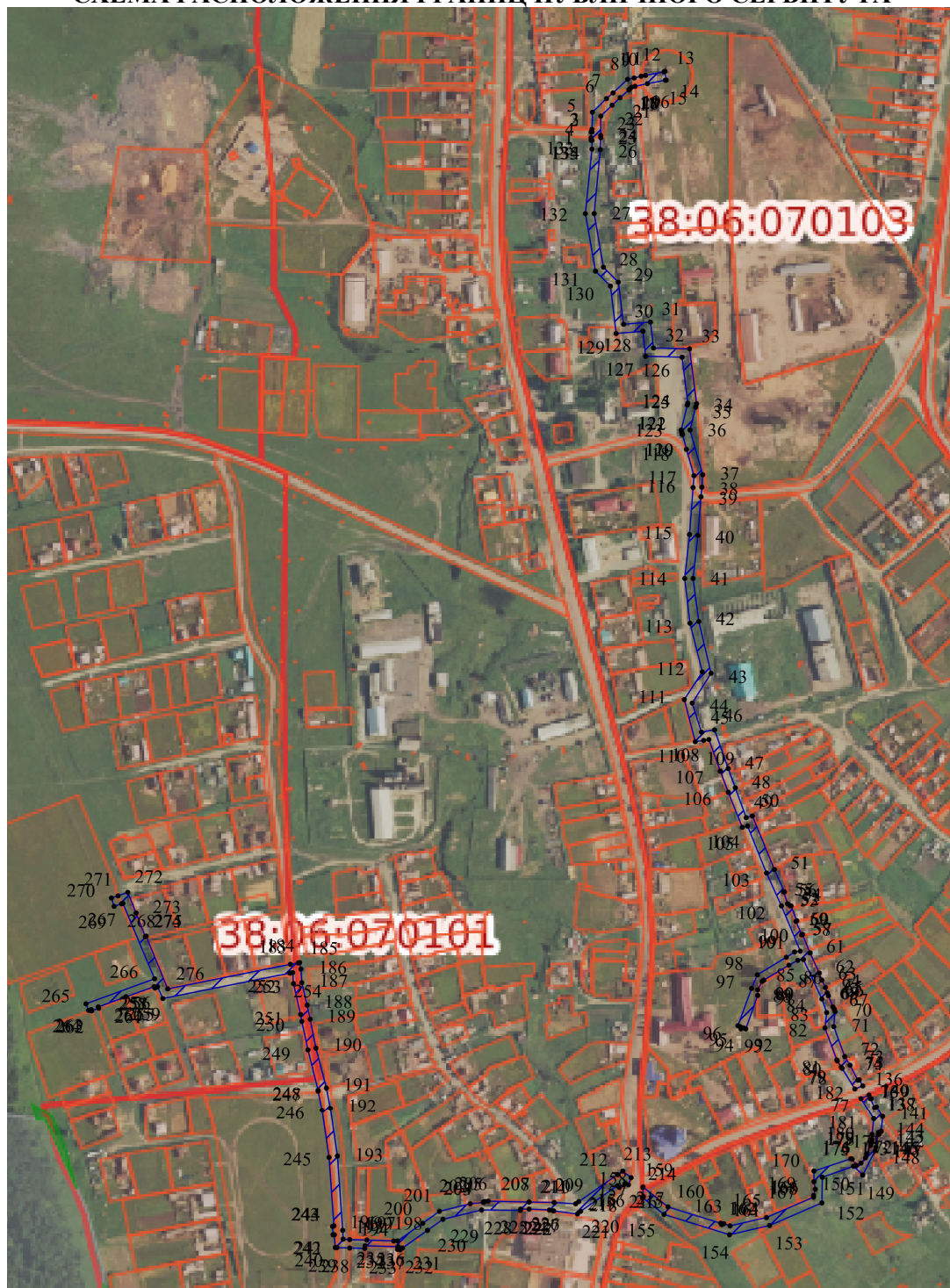
11	419708.72	3346291.92
12	419711.73	3346291.35
13	419711.54	3346290.35
14	419707.69	3346291.08
15	419707.85	3346291.93
16	419695.16	3346292.07
17	419692.58	3346292.09
18	419692.06	3346281.10
19	419698.94	3346280.92
20	419698.97	3346282.02
21	419701.86	3346281.99
22	419701.68	3346285.90
23	419738.18	3346298.29
24	419745.15	3346305.44
6	419749.18	3346323.90
:8280/чзy1		
1	419711.73	3346291.35
2	419708.72	3346291.92
3	419707.85	3346291.93
4	419707.69	3346291.08
5	419711.54	3346290.35
1	419711.73	3346291.35
:5358/чзy1		
1	419329.49	3346400.08
2	419325.33	3346402.73
3	419311.43	3346408.49
4	419291.35	3346415.30
5	419286.66	3346417.75
6	419285.57	3346418.75
7	419274.48	3346418.08
8	419276.08	3346415.30
9	419281.47	3346410.36
10	419284.65	3346408.67
11	419298.79	3346409.52
1	419329.49	3346400.08
:635/чзy1		
1	418736.96	3346528.52
2	418727.64	3346532.00
3	418709.54	3346502.90
4	418708.26	3346500.79
5	418698.09	3346495.95
6	418691.65	3346496.28
7	418652.36	3346482.94

8	418653.14	3346480.17
9	418651.97	3346477.41
10	418654.61	3346476.29
11	418655.57	3346473.47
12	418699.84	3346488.50
13	418715.51	3346494.95
1	418736.96	3346528.52
:791/чзүл		
1	418618.54	3346594.34
2	418610.36	3346597.82
3	418609.44	3346595.60
4	418616.89	3346590.70
5	418616.98	3346590.66
1	418618.54	3346594.34
:1179/чзүл		
1	418393.90	3346085.60
2	418387.85	3346085.47
3	418385.85	3346082.71
4	418385.87	3346079.93
5	418389.37	3346080.00
6	418396.19	3346043.44
7	418395.91	3346074.79
1	418393.90	3346085.60
:7831/чзүл		
1	418719.25	3345956.83
2	418708.62	3345956.46
3	418669.74	3345967.75
4	418653.30	3345971.83
5	418619.85	3345979.47
6	418572.96	3345992.46
7	418548.88	3345997.66
8	418492.90	3346007.07
9	418407.08	3346014.77
10	418396.43	3346015.74
11	418396.36	3346023.40
12	418386.36	3346023.77
13	418386.49	3346008.75
14	418404.67	3346008.08
15	418434.74	3346005.68
16	418476.51	3346000.59
17	418513.97	3345996.02
18	418540.51	3345991.87
19	418565.40	3345986.82

20	418599.39	3345975.28
21	418658.67	3345960.25
22	418694.50	3345951.30
23	418707.58	3345950.27
24	418706.93	3345947.19
25	418717.22	3345947.56
1	418719.25	3345956.83
:1182/чзу1		
1	418569.51	3345985.42
2	418565.40	3345986.82
3	418540.51	3345991.87
4	418513.97	3345996.02
5	418476.51	3346000.59
6	418434.74	3346005.68
7	418404.67	3346008.08
8	418386.49	3346008.75
9	418386.51	3346006.60
10	418401.62	3346005.22
11	418401.49	3346003.64
12	418411.46	3346002.82
13	418411.58	3346004.32
14	418491.63	3345997.14
15	418546.99	3345987.84
16	418569.37	3345983.01
1	418569.51	3345985.42
:30274/чзу1		
1	418793.63	3345744.02
2	418784.45	3345748.00
3	418781.22	3345739.56
4	418790.56	3345735.99
1	418793.63	3345744.02

Площадь, кв.м.	Цель установления публичного сервитута
29177 м ²	прокладка, переустройство, перенос инженерных коммуникаций, их эксплуатация в границах полос отвода и придорожных полос автомобильных дорог при строительстве объекта: «Строительство системы водоснабжения с вводом в эксплуатацию новой резервной скважины и подключение системы водоподготовки воды до питьевого качества, а также прокладки линии водопровода до потребителей в с. Оёк»

СХЕМА РАСПОЛОЖЕНИЯ ГРАНИЦ ПУБЛИЧНОГО СЕРВИТУТА



Масштаб 1: 10000

Условные обозначения:



-- граница образуемого публичного сервитута



-- граница земельного участка, сведения о котором внесены в ЕГРН;

38:06:070101 – кадастровый номер квартала