



Российская Федерация
Иркутская область
Иркутское районное
муниципальное образование

АДМИНИСТРАЦИЯ

**Комитет по управлению
муниципальным имуществом и
жизнеобеспечению**

Декабрьских Событий ул., 119 а, Иркутск, 664007
Тел/ Факс (3952) 718-049
E-mail: kumi@irkraion.ru
<http://irkraion.ru>

от 30.10.2025 № 02(38-17/5-1)- 4702/25
на № 01(38-17)- 8859/25 от 20.10.2025

Сообщение о возможном установлении публичного сервитута на земельном участке согласно прилагаемой схеме.

1. Орган, рассматривающий ходатайство об установлении публичного сервитута: администрация Иркутского муниципального округа.

2. Цель установления публичного сервитута: для прокладки, переустройства, переноса инженерных коммуникаций, их эксплуатации в границах полос отвода и придорожных полос автомобильных дорог при строительстве объекта электросетевого хозяйства «КТПС 10/0,4 кВ № 1-2049 с ВЛ 0,4 кВ и линейным ответвлением от ВЛ 10 кВ Грановщина-Урик», инв. 6000921613, 6000921614 (ТР 253/20, 2030/24, 6834/24)», ходатайство акционерного общества «Иркутская электросетевая компания».

3. Публичный сервитут площадью 2343 кв.м., расположен по адресу: Российская Федерация, Иркутская область, Иркутский муниципальный округ в границах согласно приложению, в том числе:

- на части земельного участка с кадастровым номером 38:06:100801:26505, расположенного по адресу: Российская Федерация, Иркутская область, Иркутский район, площадью 2262 кв.м.;

- на землях, государственная собственность на которые не разграничена, расположенных по адресу: Российская Федерация, Иркутская область, Иркутский муниципальный округ, площадью 81 кв.м.

4. Ознакомиться с поступившим ходатайством об установлении публичного сервитута и прилагаемым к нему описанием местоположения границ публичного сервитута, подать заявление об учете прав на земельные участки: 664007, г. Иркутск, ул. Декабрьских Событий, 119 а, этаж 2, каб. 211, вторник, четверг с 08-00 до 17-00, перерыв с 12-00 до 12-48. Срок подачи заявлений об учете прав на земельные участки: 15 дней со дня опубликования настоящего сообщения.

5. Настоящее сообщение размещению в сетевом издании «Ангарские огни» (доменное имя сайта в информационно-телекоммуникационной сети «Интернет»: ANGAROGNI.RU), на официальном сайте Иркутского муниципального округа www.irkraion.ru.

5. Публичный сервитут необходим для прокладки, переустройства, переноса инженерных коммуникаций, их эксплуатации в границах полос отвода и придорожных полос автомобильных дорог при строительстве объекта электросетевого хозяйства «КТПС 10/0,4 кВ № 1-2049 с ВЛ 0,4 кВ и линейным ответвлением от ВЛ 10 кВ Грановщина-Урик», инв. 6000921613, 6000921614 (ТР 253/20, 2030/24, 6834/24)».

6. Правообладатели земельных участков, в отношении которых испрашивается публичный сервитут, если их права не зарегистрированы в Едином государственном реестре недвижимости, в течение пятнадцати дней со дня опубликования сообщения, подают в администрацию Иркутского муниципального округа заявление об учете их прав (обременений прав) на земельные участки с приложением копий документов, подтверждающих эти права (обременения прав).

7. Выбор места размещения линейного объекта обусловлен технологическими требованиями, экономической целесообразностью и минимально возможными пересечениями с земельными участками, находящимися в частной собственности.

Определение границ публичного сервитута выполнялось аналогично требованиям об определении размеров земельных участков для размещения воздушных линий электропередачи и опор линий связи, обслуживающих электрические сети согласно постановлению от 11.08.2003 № 486 «Об утверждении Правил определения размеров земельных участков для размещения воздушных линий электропередачи и опор линий связи, обслуживающих электрические сети».

8. Описание местоположения границ публичного сервитута: схема расположения границ публичного сервитута приложение к настоящему сообщению.

Председатель Комитета



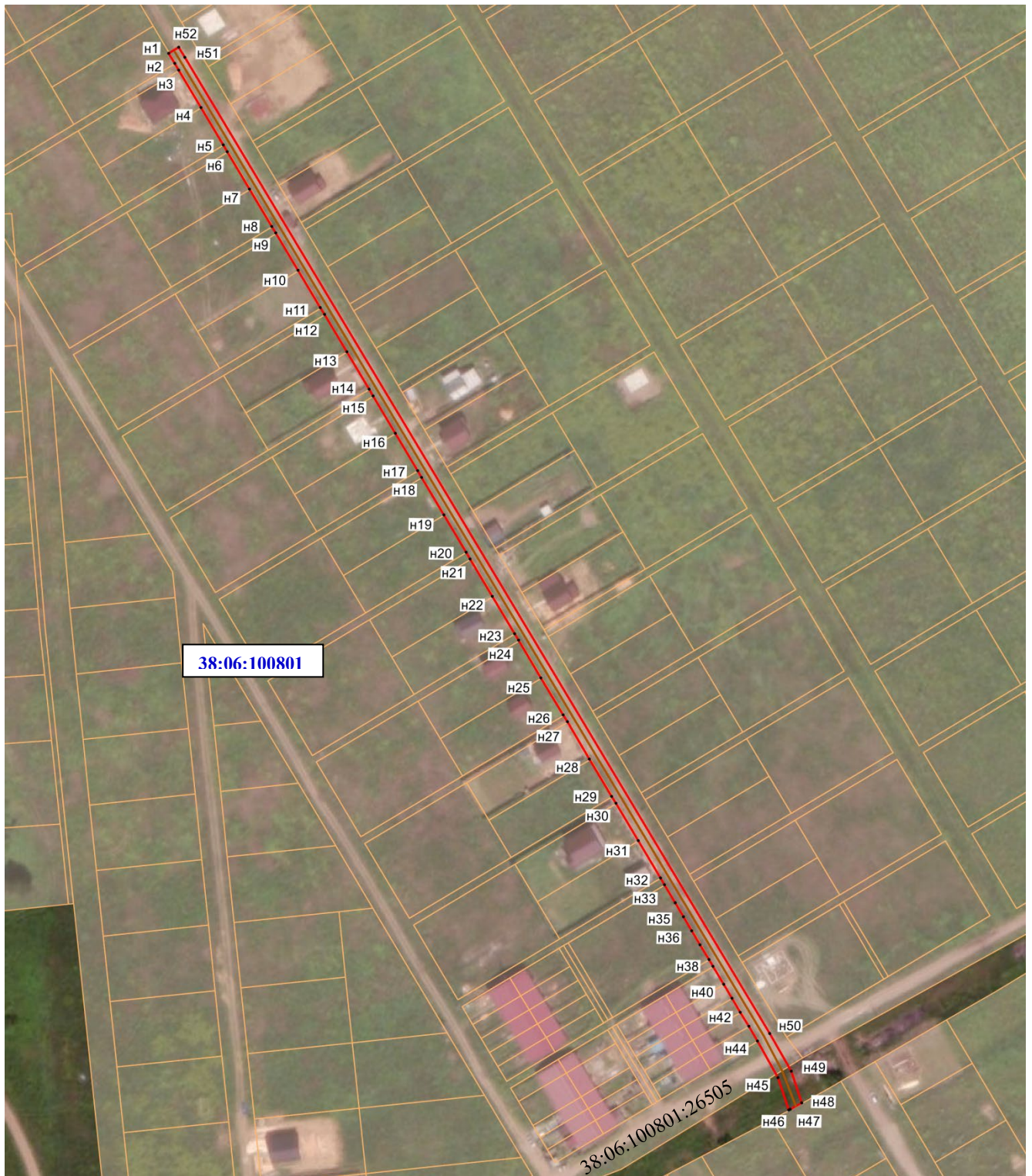
М.П. Халтаева

СХЕМА РАСПОЛОЖЕНИЯ ГРАНИЦ ПУБЛИЧНОГО СЕРВИТУТА

Система координат МСК – 38, зона 3		
Площадь устанавливаемого публичного сервитута составляет 2343 кв. м.		
Площадь испрашиваемого публичного сервитута на земельный участок с кадастровым номером 38:06:100801:26505 – 2262 кв. м.		
Публичный сервитут испрашивается на землях государственная собственность, на которые не разграничена – 81 кв. м.		
Обозначение характерных точек границ	Координаты, м	
	X	Y
1	2	3
н1	405623.33	3330292.36
н2	405619.51	3330294.72
н3	405616.96	3330296.30
н4	405602.95	3330304.98
н5	405588.91	3330313.68
н6	405586.36	3330315.26
н7	405572.34	3330323.95
н8	405558.32	3330332.65
н9	405555.77	3330334.23
н10	405541.74	3330342.92
н11	405527.72	3330351.62
н12	405525.17	3330353.20
н13	405511.14	3330361.89
н14	405497.12	3330370.59
н15	405494.57	3330372.17
н16	405480.54	3330380.86
н17	405466.52	3330389.56
н18	405463.97	3330391.14
н19	405449.95	3330399.83
н20	405435.93	3330408.53
н21	405433.38	3330410.11
н22	405419.35	3330418.80
н23	405405.33	3330427.49
н24	405402.78	3330429.07
н25	405388.74	3330437.77
н26	405374.73	3330446.46
н27	405372.18	3330448.04
н28	405358.14	3330456.74
н29	405344.13	3330465.43
н30	405341.58	3330467.01
н31	405327.56	3330475.70
н32	405313.54	3330484.40
н33	405310.99	3330485.98
н34	405304.26	3330490.15
н35	405298.99	3330493.42
н36	405293.72	3330496.68
н37	405288.45	3330499.95
н38	405282.94	3330503.37
н39	405280.39	3330504.95

н40	405273.66	3330509.12
н41	405268.39	3330512.38
н42	405263.11	3330515.65
н43	405257.85	3330518.92
н44	405252.34	3330522.34
н45	405238.56	3330530.41
н46	405226.26	3330534.68
н47	405226.57	3330535.26
н48	405229.06	3330539.52
н49	405241.01	3330535.38
н50	405255.24	3330527.01
н51	405621.88	3330298.55
н52	405625.71	3330296.18
н1	405623.33	3330292.36

Площадь, кв.м.	Цель установления публичного сервитута
2343	для подключения (технологического присоединения) к сетям инженерно-технического обеспечения и для прокладки, переустройства, переноса инженерных коммуникаций, их эксплуатации в границах полос отвода и придорожных полос автомобильных дорог при строительстве объекта электросетевого хозяйства «КТПС 10/0,4 кВ № 1-2049 с ВЛ 0,4 кВ и линейным ответвлением от ВЛ 10 кВ Грановщина-Урик», инв. 6000921613, 6000921614 (ТР 253/20, 2030/24, 6834/24)



Масштаб 1:2000

Условные обозначения:

● n1 – характерная точка проектной границы публичного сервитута;

– проектная граница публичного сервитута;

– граница земельного участка;

– ВЛ-10 кВ;

38:06:100801:26505 – кадастровый номер земельного участка;

38:06:100801 – номер кадастрового квартала.