



Российская Федерация
Иркутская область
Иркутский
муниципальный округ

АДМИНИСТРАЦИЯ
Комитет по управлению
муниципальным
имуществом и
жизнеобеспечению

ул. Декабрьских Событий, 119 а, Иркутск, 664007
Тел/ Факс (3952) 718-049
E-mail: kumi@irkraion.ru
<http://irkraion.ru>

от 09.12.2025 № 02(38-17/5-1)-5357/25
на № _____ от _____

Сообщение о возможном установлении публичного сервитута на земельном участке согласно прилагаемой схеме.

1. Орган рассматривающий ходатайство об установлении публичного сервитута: администрация Иркутского муниципального округа.

2. Цель установления публичного сервитута: эксплуатация объекта электросетевого хозяйства «Линия Электропередач 0,4 кВ», ходатайство акционерного общества «Иркутская электросетевая компания».

3. Публичный сервитут площадью 245 кв.м., расположенный по адресу: Российская Федерация, Иркутская область, Иркутский муниципальный округ в границах согласно приложению 1, в том числе:

- на части земельного участка с кадастровым номером 38:06:111418:8917, расположенного по адресу: Иркутская область, Иркутский район, 9 км. Александровского тракта, садоводческое некоммерческое товарищество «Локомотив», ул. Кирпичная, участок № 34, площадью 1 кв.м.;

- на части земельного участка с кадастровым номером 38:06:111418:3048, расположенного по адресу: Иркутская область, Иркутский район, д. Хайрюзовка, ул. Центральная, № 25, площадью 1 кв.м.;

- на части земельного участка с кадастровым номером 38:06:111418:3052, расположенного по адресу: Иркутская область, Иркутский район, д. Хайрюзовка, ул. Центральная, № 19, площадью 1 кв.м.;

- на части земельного участка с кадастровым номером 38:06:111418:3578, расположенного по адресу: Иркутская область, Иркутский район, 9 км. Александровского тракта, садоводческое некоммерческое товарищество «Локомотив», ул. Центральная, участок № 22, площадью 1 кв.м.;

- на части земельного участка с кадастровым номером 38:06:111418:3566, расположенного по адресу: Иркутская область, Иркутский район, 9 км. Александровского тракта, садоводческое некоммерческое товарищество «Локомотив», ул. Кирпичная, участок № 38, площадью 1 кв.м.;

- Александровского тракта, садоводческое некоммерческое товарищество «Локомотив», ул. Набережная, участок № 87 а, площадью 3 кв.м.;
- на части земельного участка с кадастровым номером 38:06:111418:6568, расположенного по адресу: Иркутская область, Иркутский район, 9 км. Александровского тракта, садоводческое некоммерческое товарищество «Локомотив», ул. Набережная, участок № 275, площадью 2 кв.м.;
 - на части земельного участка с кадастровым номером 38:06:111418:6569, расположенного по адресу: Иркутская область, Иркутский район, 9 км. Александровского тракта, садоводческое некоммерческое товарищество «Локомотив», ул. Набережная, участок № 87, площадью 1 кв.м.;
 - на части земельного участка с кадастровым номером 38:06:111418:8514, расположенного по адресу: Иркутская область, Иркутский район, 9 км. Александровского тракта, садоводческое некоммерческое товарищество «Локомотив», ул. Набережная, участок № 73 а, площадью 3 кв.м.;
 - на части земельного участка с кадастровым номером 38:06:111418:7985, расположенного по адресу: Иркутская область, Иркутский район, 9 км. Александровского тракта, садоводческое некоммерческое товарищество «Локомотив», ул. Березовая, участок № 95, площадью 1 кв.м.;
 - на части земельного участка с кадастровым номером 38:06:111418:14780, расположенного по адресу: Российская Федерация, Иркутская область, Иркутский район, 9 км. Александровского тракта, садоводческое некоммерческое товарищество «Локомотив», ул. Набережная, участок № 274 А, площадью 1 кв.м.;
 - на части земельного участка с кадастровым номером 38:06:111418:14781, расположенного по адресу: Российская Федерация, Иркутская область, Иркутский муниципальный район, Уриковское сельское поселение, территория садоводческого некоммерческого товарищества «Локомотив», ул. Набережная, земельный участок № 274, площадью 4 кв.м.;
 - на части земельного участка с кадастровым номером 38:06:000000:8377, расположенного по адресу: Российская Федерация, Иркутская область, Иркутский район, 9 км. Александровского тракта, садоводческое некоммерческое товарищество «Локомотив», ул. Березовая, участок 133, площадью 2 кв.м.;
 - на части земельного участка с кадастровым номером 38:06:000000:7463, расположенного по адресу: Российская Федерация, Иркутская область, Иркутский район, восточнее д. Хайрюзовка, товарищество собственников недвижимости «Локомотив», ул. Кирпичная, участок № 61, площадью 1 кв.м.;
 - на части земельного участка с кадастровым номером 38:06:000000:7552, расположенного по адресу: Российская Федерация, Иркутская область, Иркутский район, садоводческое некоммерческое товарищество «Локомотив», улица Горная, участок 138, площадью 1 кв.м.;
 - на части земельного участка с кадастровым номером 38:06:000000:7324, расположенного по адресу: Российская Федерация, Иркутская область, Иркутский район, садоводческое некоммерческое товарищество «Локомотив», улица Березовая, участок 123/125, площадью 1 кв.м.;
 - на части земельного участка с кадастровым номером 38:06:000000:702, расположенного по адресу: Иркутская область, Иркутский район, 9 км. Александровского тракта, садоводческое некоммерческое товарищество «Локомотив», площадью 94 кв.м.;

- на части земельного участка с кадастровым номером 38:06:000000:5228, расположенного по адресу: Иркутская область, Иркутский район, 9 км. Александровского тракта, садоводческое некоммерческое товарищество «Локомотив», участок № 137, площадью 1 кв.м.;

- на части земельного участка с кадастровым номером 38:06:000000:5646, расположенного по адресу: Иркутская область, Иркутский район, 9 км. Александровского тракта, садоводческое некоммерческое товарищество «Локомотив», ул. Березовая, участок № 135, площадью 1 кв.м.;

- на части земельного участка с кадастровым номером 38:06:000000:3454, расположенного по адресу: Иркутская область, Иркутский район, 9 км. Александровского тракта, садоводческое некоммерческое товарищество «Локомотив», ул. Родниковая, участок № 176, площадью 1 кв.м.;

- на части земельного участка с кадастровым номером 38:06:000000:3488, расположенного по адресу: Иркутская область, Иркутский район, 9 км. Александровского тракта, садоводческое некоммерческое товарищество «Локомотив», ул. Родниковая, участок № 179, площадью 1 кв.м.;

- на части земельного участка с кадастровым номером 38:06:000000:3473, расположенного по адресу: Иркутская область, Иркутский район, 9 км. Александровского тракта, садоводческое некоммерческое товарищество «Локомотив», ул. Березовая, участок № 110, площадью 1 кв.м.;

- на части земельного участка с кадастровым номером 38:06:000000:3474, расположенного по адресу: Иркутская область, Иркутский район, 9 км. Александровского тракта, садоводческое некоммерческое товарищество «Локомотив», ул. Березовая, участок № 104, площадью 2 кв.м.;

- на части земельного участка с кадастровым номером 38:06:000000:3476, расположенного по адресу: Иркутская область, Иркутский район, 9 км. Александровского тракта, садоводческое некоммерческое товарищество «Локомотив», ул. Березовая, участок № 116, площадью 1 кв.м.;

- на части земельного участка с кадастровым номером 38:06:000000:269, расположенного по адресу: Иркутская область, Иркутский район, восточнее д. Хайрюзовка, площадью 23 кв.м.;

- на части земельного участка с кадастровым номером 38:06:111215:6092, расположенного по адресу: Иркутская область, Иркутский район, товарищество собственников недвижимости «Локомотив», улица Горная, участок № 43, площадью 3 кв.м.;

- на части земельного участка с кадастровым номером 38:06:111215:4609, расположенного по адресу: Иркутская область, Иркутский район, 9 км. Александровского тракта, садоводческое некоммерческое товарищество «Локомотив», улица Горная, участок 47, площадью 1 кв.м.;

- на части земельного участка с кадастровым номером 38:06:111215:1810, расположенного по адресу: Иркутская область, Иркутский район, 9 км. Александровского тракта, садоводческое некоммерческое товарищество «Локомотив», улица Горная, участок № 51, площадью 1 кв.м.;

- на части земельного участка с кадастровым номером 38:06:111215:6299, расположенного по адресу: Иркутская область, Иркутский район, товарищество собственников недвижимости «Локомотив», улица Горная, участок № 54, площадью 1 кв.м.;

- на части земельного участка с кадастровым номером 38:06:111215:1863, расположенного по адресу: Иркутская область, Иркутский район, 9 км. Александровского тракта, садоводческое некоммерческое товарищество «Локомотив», ул. Горная, № 58, площадью 1 кв.м.;
- на части земельного участка с кадастровым номером 38:06:111215:6804, расположенного по адресу: Иркутская область, Иркутский район, садоводческое некоммерческое товарищество «Локомотив», улица Горная, участок № 58а, площадью 1 кв.м.;
- на части земельного участка с кадастровым номером 38:06:111215:2906, расположенного по адресу: Российская Федерация, Иркутская область, Иркутский район, 9 км. Александровского тракта, садоводческое некоммерческое товарищество «Локомотив», ул. Березовая, участок № 102, площадью 1 кв.м.;
- на части земельного участка с кадастровым номером 38:06:111215:2937, расположенного по адресу: Иркутская область, Иркутский район, 9 км. Александровского тракта, садоводческое некоммерческое товарищество «Локомотив», улица Горная, участок № 140, площадью 1 кв.м.;
- на части земельного участка с кадастровым номером 38:06:111215:2935, расположенного по адресу: Иркутская область, Иркутский район, 9 км. Александровского тракта, садоводческое некоммерческое товарищество «Локомотив», улица Горная, участок № 141, площадью 1 кв.м.;
- на части земельного участка с кадастровым номером 38:06:111215:8698, расположенного по адресу: Российская Федерация, 664531, Иркутская область, Иркутский р-н, садоводческое некоммерческое товарищество «Локомотив», улица Горная, участок 143, площадью 1 кв.м.;
- на части земельного участка с кадастровым номером 38:06:111215:3356, расположенного по адресу: Иркутская область, Иркутский район, 9 км. Александровского тракта, садоводческое некоммерческое товарищество «Локомотив», ул. Родниковая, участок № 152, площадью 1 кв.м.;
- на части земельного участка с кадастровым номером 38:06:111215:2894, расположенного по адресу: Иркутская область, Иркутский район, 9 км. Александровского тракта, садоводческое некоммерческое товарищество «Локомотив», ул. Родниковая, участок № 155, площадью 1 кв.м.;
- на части земельного участка с кадастровым номером 38:06:111215:2904, расположенного по адресу: Иркутская область, Иркутский район, 9 км. Александровского тракта, садоводческое некоммерческое товарищество «Локомотив», ул. Родниковая, участок № 194, площадью 1 кв.м.;
- на части земельного участка с кадастровым номером 38:06:111215:2901, расположенного по адресу: Иркутская область, Иркутский район, 9 км. Александровского тракта, садоводческое некоммерческое товарищество «Локомотив», ул. Родниковая, участок № 202, площадью 2 кв.м.;
- на части земельного участка с кадастровым номером 38:06:111215:5235, расположенного по адресу: Иркутская область, Иркутский район, 9 км. Александровского тракта, садоводческое некоммерческое товарищество «Локомотив», ул. Веселая, уч. № 239, площадью 1 кв.м.;
- на части земельного участка с кадастровым номером 38:06:111215:3824, расположенного по адресу: Иркутская область, Иркутский район, 9 км.

Александровского тракта, садоводческое некоммерческое товарищество «Локомотив», ул. Веселая, участок № 223, площадью 1 кв.м.;

- на части земельного участка с кадастровым номером 38:06:111215:2923, расположенного по адресу: Иркутская область, Иркутский район, 9 км. Александровского тракта, садоводческое некоммерческое товарищество «Локомотив», ул. Веселая, участок № 229, площадью 1 кв.м.;

- на части земельного участка с кадастровым номером 38:06:111215:6686, расположенного по адресу: Российская Федерация, Иркутская область, Иркутский район, садоводческое некоммерческое товарищество «Локомотив», ул. Веселая, 242, площадью 1 кв.м.;

- на части земельного участка с кадастровым номером 38:06:111215:2930, расположенного по адресу: Иркутская область, Иркутский район, 9 км. Александровского тракта, садоводческое некоммерческое товарищество «Локомотив», ул. Веселая, участок № 257, площадью 1 кв.м.;

- на части земельного участка с кадастровым номером 38:06:111215:3033, расположенного по адресу: Иркутская область, Иркутский район, 9 км. Александровского тракта, садоводческое некоммерческое товарищество «Локомотив», ул. Веселая, участок № 263, площадью 2 кв.м.;

- на части земельного участка с кадастровым номером 38:06:111215:6632, расположенного по адресу: Российская Федерация, Иркутская область, Иркутский район, садоводческое некоммерческое товарищество «Локомотив», ул. Веселая, 264, площадью 2 кв.м.;

- на части земельного участка с кадастровым номером 38:06:111215:1564, расположенного по адресу: Иркутская область, Иркутский район, 9 км. Александровского тракта, садоводческое некоммерческое товарищество «Локомотив», ул. Березовая, участок № 96, площадью 1 кв.м.;

- на землях государственная собственность на которые не разграничена, расположенных по адресу: Иркутская область, Иркутский муниципальный округ, общей площадью 53 кв.м.

4. Ознакомиться с поступившим ходатайством об установлении публичного сервитута и прилагаемым к нему описанием местоположения границ публичного сервитута, подать заявление об учете прав на земельные участки: 664007, г. Иркутск, ул. Декабрьских Событий, 119 а, этаж 2, каб. 211, вторник, четверг с 08-00 до 17-00, перерыв с 12-00 до 12-48. Срок подачи заявлений об учете прав на земельные участки: 15 дней со дня опубликования настоящего сообщения.

5. Настоящее сообщение размещению в сетевом издании «Ангарские огни» (доменное имя сайта в информационно-телекоммуникационной сети «Интернет»: ANGAROGNI.RU), на официальном сайте Иркутского муниципального округа www.irkraion.ru.

6. Публичный сервитут необходим для эксплуатации объекта электросетевого хозяйства «Линия Электропередач 0,4 кВ».

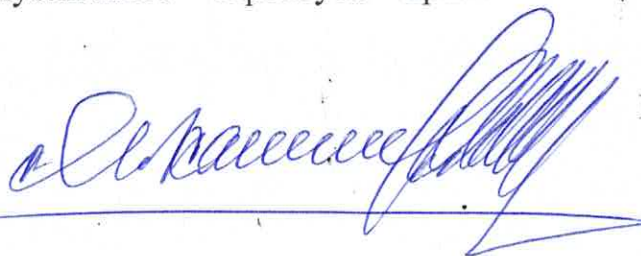
7. Правообладатели земельных участков, в отношении которых испрашивается публичный сервитут, если их права не зарегистрированы в Едином государственном реестре недвижимости, в течение пятнадцати дней со дня опубликования сообщения, подают в администрацию Иркутского муниципального округа заявление об учете их прав (обременений прав) на земельные участки с приложением копий документов, подтверждающих эти права (обременения прав).

8. Выбор места размещения линейного объекта обусловлен технологическими требованиями, экономической целесообразностью и минимально возможными пересечениями с земельными участками, находящимися в частной собственности.

Определение границ публичного сервитута выполнялось аналогично требованиям об определении размеров земельных участков для размещения воздушных линий электропередачи и опор линий связи, обслуживающих электрические сети согласно постановлению от 11.08.2003 № 486 «Об утверждении Правил определения размеров земельных участков для размещения воздушных линий электропередачи и опор линий связи, обслуживающих электрические сети».

9. Описание местоположения границ публичного сервитута: схема расположения границ публичного сервитута приложение к настоящему сообщению.

Председатель Комитета.



М.П. Халтаева

33	397736.36	3329154.20	89	397538.44	3329410.15
34	397737.01	3329154.97	90	397537.82	3329410.93
35	397736.25	3329155.62	91	397537.03	3329410.30
36	397735.60	3329154.85	92	397537.65	3329409.52
33	397736.36	3329154.20	89	397538.44	3329410.15
	#			#	
41	397684.60	3329196.37	37	397711.77	3329176.20
42	397685.21	3329197.17	38	397712.42	3329176.98
43	397684.42	3329197.78	39	397711.66	3329177.62
44	397683.80	3329196.98	40	397711.01	3329176.84
41	397684.60	3329196.37	37	397711.77	3329176.20
	#			#	
45	397647.69	3329225.52	93	397531.31	3329276.26
46	397648.23	3329226.37	94	397530.82	3329277.16
47	397647.38	3329226.91	95	397528.07	3329276.73
48	397646.84	3329226.06	96	397528.56	3329275.83
45	397647.69	3329225.52	93	397531.31	3329276.26
	#			#	
49	397619.85	3329237.13	97	397501.97	3329334.69
50	397621.05	3329239.88	98	397501.33	3329335.56
51	397618.80	3329240.87	99	397500.55	3329334.01
52	397618.28	3329239.69	100	397501.19	3329333.14
53	397615.66	3329240.17	97	397501.97	3329334.69
54	397615.48	3329239.19			
55	397617.87	3329238.75	101	397468.71	3329370.23
56	397617.59	3329238.12	102	397468.05	3329371.00
49	397619.85	3329237.13	103	397465.90	3329370.35
	#		104	397466.56	3329369.58
57	397674.97	3329242.60	101	397468.71	3329370.23
58	397672.88	3329245.38			
59	397672.08	3329244.78	105	397436.90	3329413.77
60	397674.17	3329242.00	106	397436.47	3329414.51
57	397674.97	3329242.60	107	397435.56	3329412.59
	#		108	397435.98	3329411.85
61	397654.09	3329270.54	105	397436.90	3329413.77
62	397653.51	3329271.36			
63	397652.69	3329270.77	109	397413.43	3329469.14
64	397653.27	3329269.96	110	397412.95	3329470.04
61	397654.09	3329270.54	111	397412.06	3329469.61
	#		112	397412.54	3329468.71
65	397636.33	3329294.65	109	397413.43	3329469.14
66	397635.76	3329295.47			
67	397634.93	3329294.89	113	397389.00	3329520.18
68	397635.50	3329294.07	114	397388.55	3329521.06
65	397636.33	3329294.65	115	397387.65	3329520.58
	#		116	397388.10	3329519.70
69	397620.08	3329321.79	113	397389.00	3329520.18
70	397619.46	3329322.57			
71	397618.67	3329321.94	117	397368.41	3329569.53
72	397619.29	3329321.16	118	397367.83	3329570.42
69	397620.08	3329321.79	119	397365.88	3329569.96
	#		120	397366.46	3329569.07
73	397611.57	3329331.66	117	397368.41	3329569.53
74	397611.24	3329332.60			
75	397610.29	3329332.26	121	397362.30	3329604.76
76	397610.62	3329331.32	122	397361.85	3329605.57
73	397611.57	3329331.66	123	397360.95	3329604.17
	#		124	397361.40	3329603.36
77	397610.61	3329341.83	121	397362.30	3329604.76
78	397609.90	3329342.53			
79	397609.19	3329341.82	125	397403.20	3329590.09
80	397609.90	3329341.11	126	397402.50	3329590.98
77	397610.61	3329341.83	127	397401.78	3329590.52
	#		128	397402.49	3329589.63
81	397572.80	3329366.97	125	397403.20	3329590.09
82	397572.05	3329367.63			
83	397571.38	3329366.88	129	397346.99	3329599.09
84	397572.13	3329366.22	130	397346.44	3329599.80
81	397572.80	3329366.97	131	397345.59	3329599.09
	#		132	397346.14	3329598.38
85	397554.33	3329391.64	129	397346.99	3329599.09
86	397553.70	3329392.43			
87	397552.91	3329391.80	133	397337.93	3329634.21
88	397553.54	3329391.01	134	397337.77	3329635.05
			135	397336.77	3329634.50

85	397554.33	3329391.64	136	397336.94	3329633.66
	#		133	397337.93	3329634.21
137	397335.19	3329660.46	185	397473.46	3329592.09
138	397334.95	3329661.45	186	397474.27	3329592.70
139	397333.97	3329661.28	187	397473.67	3329593.50
140	397334.21	3329660.29	188	397472.86	3329592.89
137	397335.19	3329660.46	185	397473.46	3329592.09
141	397335.19	3329684.21	189	397487.62	3329557.69
142	397334.95	3329685.18	190	397487.41	3329558.67
143	397333.97	3329684.93	191	397486.42	3329558.45
144	397334.21	3329683.96	192	397486.63	3329557.48
141	397335.19	3329684.21	189	397487.62	3329557.69
145	397322.00	3329714.63	193	397502.56	3329534.23
146	397321.60	3329715.54	194	397502.00	3329535.06
147	397320.67	3329715.14	195	397501.16	3329534.51
148	397321.08	3329714.22	196	397501.71	3329533.67
145	397322.00	3329714.63	193	397502.56	3329534.23
149	397314.58	3329731.13	197	397502.06	3329531.37
150	397312.93	3329734.93	198	397501.61	3329532.26
151	397312.01	3329734.53	199	397500.71	3329531.81
152	397313.66	3329730.73	200	397501.16	3329530.92
149	397314.58	3329731.13	197	397502.06	3329531.37
153	397296.74	3329743.42	201	397509.21	3329502.08
154	397296.00	3329744.10	202	397510.00	3329502.71
155	397295.32	3329743.36	203	397509.38	3329503.49
156	397296.05	3329742.68	204	397508.59	3329502.87
153	397296.74	3329743.42	201	397509.21	3329502.08
157	397336.29	3329708.84	205	397518.84	3329499.32
158	397335.65	3329709.61	206	397519.63	3329499.95
159	397334.87	3329708.96	207	397519.01	3329500.73
160	397335.51	3329708.19	208	397518.22	3329500.10
157	397336.29	3329708.84	205	397518.84	3329499.32
161	397373.77	3329684.71	209	397544.22	3329493.24
162	397372.90	3329685.21	210	397545.01	3329493.87
163	397372.40	3329684.33	211	397544.39	3329494.65
164	397373.27	3329683.83	212	397543.60	3329494.02
161	397373.77	3329684.71	209	397544.22	3329493.24
165	397406.04	3329657.10	213	397517.60	3329465.46
166	397406.64	3329657.92	214	397517.02	3329466.35
167	397405.84	3329658.51	215	397516.18	3329465.80
168	397405.24	3329657.70	216	397516.76	3329464.91
165	397406.04	3329657.10	213	397517.60	3329465.46
169	397426.70	3329673.70	217	397531.10	3329452.01
170	397427.28	3329674.53	218	397530.47	3329452.79
171	397426.47	3329675.11	219	397529.66	3329452.15
172	397425.88	3329674.29	220	397530.29	3329451.36
169	397426.70	3329673.70	217	397531.10	3329452.01
173	397440.41	3329701.98	221	397530.04	3329548.39
174	397440.67	3329702.96	222	397529.50	3329549.23
175	397439.71	3329703.22	223	397528.65	3329548.69
176	397439.45	3329702.24	224	397529.19	3329547.84
173	397440.41	3329701.98	221	397530.04	3329548.39
177	397444.64	3329731.60	225	397570.56	3329571.14
178	397444.76	3329732.59	226	397570.07	3329572.02
179	397443.76	3329732.71	227	397569.19	3329571.53
180	397443.64	3329731.72	229	397569.67	3329570.65
177	397444.64	3329731.60	225	397570.56	3329571.14
181	397444.35	3329628.35	230	397580.68	3329553.67
182	397445.03	3329629.09	228	397580.18	3329554.53
183	397444.30	3329629.77	231	397579.31	3329554.03
184	397443.61	3329629.03	232	397579.80	3329553.16
181	397444.35	3329628.35	230	397580.68	3329553.67

233	397590.48	3329526.65	281	397581.88	3329651.99
234	397590.13	3329527.58	282	397581.30	3329652.81
235	397589.18	3329527.22	283	397580.48	3329652.22
236	397589.54	3329526.29	284	397581.06	3329651.40
233	397590.48	3329526.65	281	397581.88	3329651.99
237	397595.21	3329491.20	285	397560.97	3329681.17
238	397595.24	3329492.20	286	397560.39	3329681.98
239	397594.23	3329492.23	287	397559.57	3329681.39
240	397594.20	3329491.23	288	397560.15	3329680.58
237	397595.21	3329491.20	285	397560.97	3329681.17
241	397591.42	3329460.59	289	397538.07	3329710.13
242	397591.52	3329461.59	290	397537.42	3329710.90
243	397590.52	3329461.69	291	397536.65	3329710.24
244	397590.42	3329460.69	292	397537.30	3329709.48
241	397591.42	3329460.59	289	397538.07	3329710.13
245	397599.90	3329587.13	293	397513.50	3329741.43
246	397599.58	3329588.07	294	397512.82	3329742.15
247	397598.63	3329587.75	295	397512.08	3329741.46
248	397598.95	3329586.80	296	397512.77	3329740.73
245	397599.90	3329587.13	293	397513.50	3329741.43
249	397620.77	3329582.85	297	397489.01	3329770.04
250	397620.95	3329583.84	298	397488.41	3329770.84
251	397619.96	3329584.01	299	397487.60	3329770.24
252	397619.79	3329583.02	300	397488.20	3329769.44
249	397620.77	3329582.85	297	397489.01	3329770.04
253	397608.71	3329562.32	301	397301.68	3329750.15
254	397608.35	3329563.26	302	397301.14	3329750.98
255	397607.41	3329562.90	303	397300.29	3329750.43
256	397607.77	3329561.96	304	397300.84	3329749.60
253	397608.71	3329562.32	301	397301.68	3329750.15
257	397619.93	3329532.71	305	397320.97	3329762.06
258	397619.60	3329533.65	306	397320.75	3329763.03
259	397618.65	3329533.31	307	397319.76	3329762.80
260	397618.98	3329532.37	308	397319.99	3329761.83
257	397619.93	3329532.71	205	397320.97	3329762.06
261	397636.84	3329480.37	309	397337.30	3329770.84
262	397636.53	3329481.32	310	397336.73	3329771.67
263	397635.57	3329481.00	311	397335.90	3329771.09
264	397635.88	3329480.05	312	397336.47	3329770.27
261	397636.84	3329480.37	309	397337.30	3329770.84
265	397652.03	3329433.43	313	397370.57	3329793.67
266	397651.75	3329434.39	314	397371.02	3329794.57
267	397650.78	3329434.11	315	397367.61	3329796.25
268	397651.06	3329433.15	316	397367.17	3329795.35
265	397652.03	3329433.43	313	397370.57	3329793.67
269	397667.04	3329380.04	317	397353.96	3329814.34
270	397666.52	3329380.89	318	397354.75	3329814.98
271	397665.65	3329380.37	319	397354.12	3329815.75
272	397666.17	3329379.52	320	397353.33	3329815.12
269	397667.04	3329380.04	317	397353.96	3329814.34
273	397693.62	3329337.30	321	397342.31	3329831.99
274	397691.91	3329339.96	322	397341.77	3329832.83
275	397691.07	3329339.42	323	397340.92	3329832.28
276	397692.78	3329336.76	324	397341.46	3329831.44
273	397693.62	3329337.30	321	397342.31	3329831.99
277	397598.91	3329622.17	325	397336.74	3329846.39
278	397598.33	3329622.99	326	397336.45	3329847.35
279	397597.51	3329622.40	327	397335.49	3329847.06
280	397598.09	3329621.59	328	397335.78	3329846.10
277	397598.91	3329622.17	325	397336.74	3329846.39

329	397342.62	3329872.51	377	397161.80	3330175.23
330	397342.54	3329873.51	378	397161.21	3330176.04
331	397339.23	3329873.25	379	397160.40	3330175.45
332	397339.31	3329872.25	380	397160.98	3330174.64
329	397342.62	3329872.51	377	397161.80	3330175.23
333	397366.74	3329871.89	381	397145.43	3330197.40
334	397366.38	3329872.83	382	397144.83	3330198.21
335	397365.44	3329872.47	383	397144.02	3330197.60
336	397365.79	3329871.52	384	397144.61	3330196.80
333	397366.74	3329871.89	381	397145.43	3330197.40
337	397386.57	3329854.94	385	397131.18	3330216.51
338	397386.05	3329855.79	386	397130.57	3330217.30
339	397385.19	3329855.27	387	397129.77	3330216.69
340	397385.71	3329854.41	388	397130.38	3330215.90
337	397386.57	3329854.94	385	397131.18	3330216.51
341	397404.27	3329828.24	389	397111.83	3330242.66
342	397403.54	3329828.92	390	397112.21	3330243.60
343	397402.85	3329828.18	391	397111.29	3330243.97
344	397403.58	3329827.50	392	397110.91	3330243.04
341	397404.27	3329828.24	389	397111.83	3330242.66
345	397325.22	3329907.93	393	397098.18	3330237.13
346	397324.73	3329908.81	394	397097.53	3330237.89
347	397323.85	3329908.32	395	397096.76	3330237.24
348	397324.33	3329907.44	396	397097.41	3330236.48
345	397325.22	3329907.93	393	397098.18	3330237.13
349	397308.84	3329945.38	397	397077.39	3330253.92
350	397308.38	3329946.27	398	397076.61	3330254.55
351	397307.48	3329945.81	399	397075.97	3330253.76
352	397307.94	3329944.92	400	397076.75	3330253.14
349	397308.84	3329945.38	397	397077.39	3330253.92
353	397292.24	3329977.81	401	397056.56	3330270.47
354	397291.67	3329978.64	402	397055.78	3330271.09
355	397290.84	3329978.07	403	397055.15	3330270.29
356	397291.40	3329977.24	404	397055.94	3330269.68
351	397292.24	3329977.81	401	397056.56	3330270.47
357	397269.87	3330007.15	405	397128.22	3330272.88
358	397269.37	3330008.02	406	397125.56	3330275.90
359	397268.50	3330007.52	407	397124.81	3330275.24
360	397268.99	3330006.65	408	397127.47	3330272.22
357	397269.87	3330007.15	405	397128.22	3330272.88
361	397255.12	3330043.50	409	397142.24	3330257.07
362	397253.25	3330047.26	410	397141.57	3330257.82
363	397252.36	3330046.81	411	397140.82	3330257.15
364	397254.23	3330043.05	412	397141.49	3330256.40
361	397255.12	3330043.50	409	397142.24	3330257.07
365	397194.78	3330059.43	413	397164.72	3330230.26
366	397194.30	3330063.74	414	397164.02	3330230.97
367	397193.31	3330063.63	415	397162.23	3330229.21
368	397193.79	3330059.32	416	397162.93	3330228.50
365	397194.78	3330059.43	413	397164.72	3330230.26
369	397189.16	3330105.79	417	397196.67	3330199.23
370	397188.98	3330106.77	418	397196.01	3330199.98
371	397187.98	3330106.59	419	397195.25	3330199.30
372	397188.16	3330105.61	420	397195.92	3330198.56
369	397189.16	3330105.79	417	397196.67	3330199.23
373	397175.78	3330151.94	421	397208.32	3330183.12
374	397175.44	3330152.88	422	397207.72	3330183.92
375	397174.49	3330152.53	423	397206.92	3330183.31
376	397174.84	3330151.59	424	397207.52	3330182.51
373	397175.78	3330151.94	421	397208.32	3330183.12

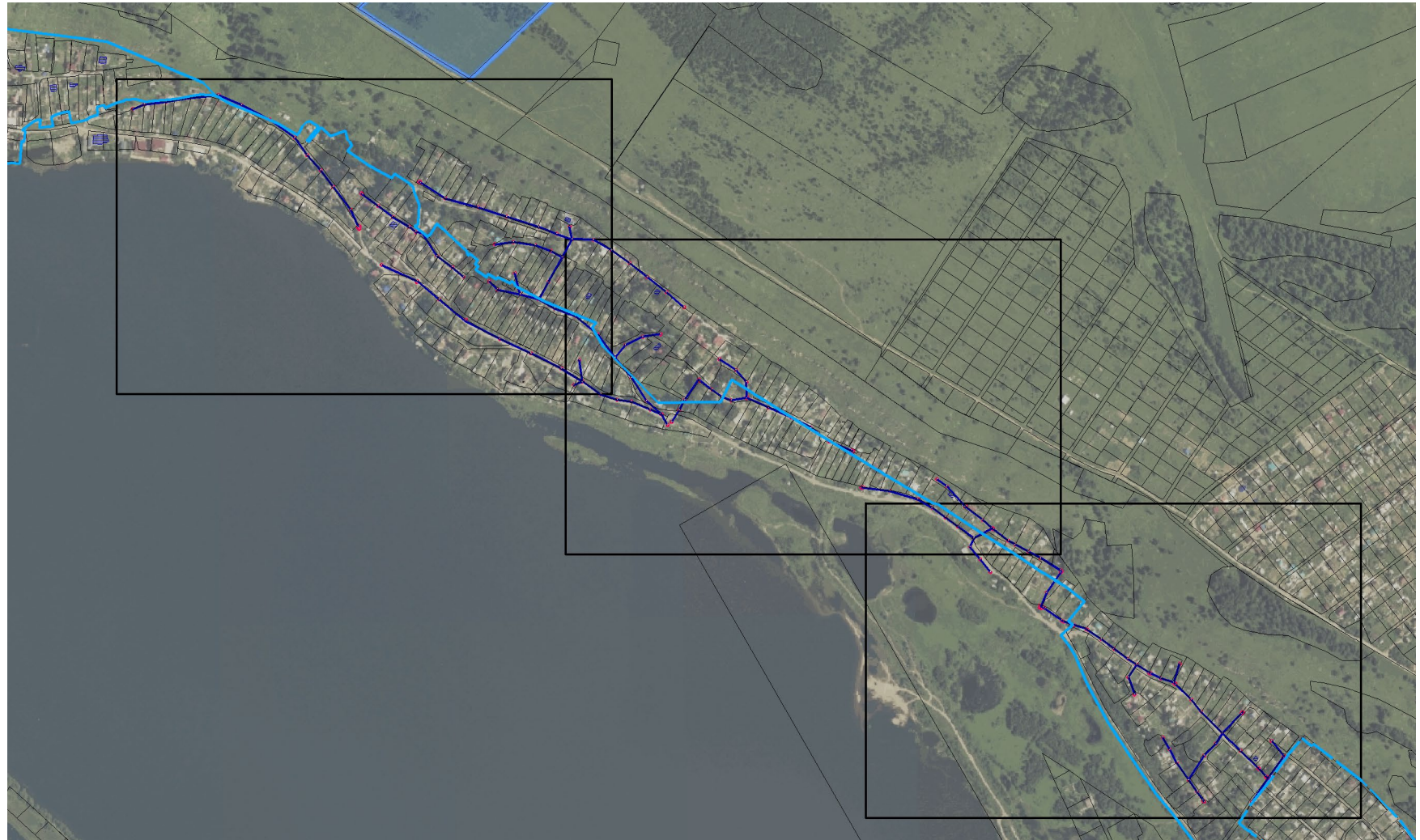
425	397107.96	3330299.49	475	396931.48	3330472.26
426	397107.46	3330300.36	476	396930.88	3330473.06
427	397106.58	3330299.86	477	396930.07	3330472.46
428	397107.08	3330298.99	478	396930.67	3330471.66
425	397107.96	3330299.49	475	396931.48	3330472.26
429	397101.73	3330310.20	479	396915.30	3330495.08
430	397101.23	3330311.07	480	396914.71	3330495.88
431	397100.35	3330310.56	481	396913.90	3330495.28
432	397100.85	3330309.70	482	396914.49	3330494.48
429	397101.73	3330310.20	479	396915.30	3330495.08
433	397090.17	3330332.63	483	396905.62	3330509.09
434	397089.68	3330333.50	484	396905.13	3330509.95
435	397088.80	3330333.00	485	396904.25	3330509.45
436	397089.30	3330332.13	486	396904.75	3330508.58
433	397090.17	3330332.63	483	396905.62	3330509.09
437	397079.14	3330352.43	487	396884.77	3330495.48
438	397078.65	3330353.30	488	396884.58	3330496.46
439	397077.77	3330352.80	489	396883.59	3330496.27
440	397078.27	3330351.93	490	396883.78	3330495.28
437	397079.14	3330352.43	487	396884.77	3330495.48
441	397059.95	3330384.95	491	396856.57	3330505.10
442	397057.42	3330387.52	492	396856.93	3330506.04
443	397054.60	3330385.00	493	396855.99	3330506.40
444	397055.27	3330384.25	494	396855.64	3330505.45
445	397057.38	3330386.14	491	396856.57	3330505.10
446	397059.23	3330384.25			
441	397059.95	3330384.95	495	396892.52	3330529.59
			496	396890.51	3330533.27
447	397022.85	3330362.18	497	396889.63	3330532.79
448	397022.35	3330363.05	498	396891.64	3330529.11
449	397021.47	3330362.54	495	396892.52	3330529.59
450	397021.97	3330361.68			
447	397022.85	3330362.18	499	396883.05	3330548.75
			500	396882.65	3330549.67
451	397002.24	3330351.68	501	396881.72	3330549.26
452	397000.45	3330355.68	502	396882.12	3330548.35
453	396996.17	3330353.77	499	396883.05	3330548.75
454	396997.96	3330349.77			
451	397002.24	3330351.68	503	396875.85	3330570.03
			504	396873.14	3330573.76
455	396998.77	3330356.64	505	396872.33	3330573.17
456	396996.97	3330360.45	506	396875.04	3330569.44
457	396996.06	3330360.02	503	396875.85	3330570.03
458	396997.86	3330356.21			
455	396998.77	3330356.64	507	396907.06	3330579.63
			508	396906.75	3330580.58
459	396978.05	3330386.90	509	396905.79	3330580.27
460	396975.27	3330390.83	510	396906.10	3330579.32
461	396974.45	3330390.25	507	396907.06	3330579.63
462	396977.23	3330386.32			
459	396978.05	3330386.90	511	396849.19	3330598.38
			512	396848.47	3330599.07
463	396969.73	3330406.62	513	396847.77	3330598.34
464	396969.58	3330407.61	514	396848.49	3330597.65
465	396968.58	3330407.45	511	396849.19	3330598.38
466	396968.74	3330406.46			
463	396969.73	3330406.62	515	396828.27	3330614.10
			516	396828.90	3330614.89
467	396964.32	3330426.49	517	396828.12	3330615.51
468	396961.94	3330430.41	518	396827.49	3330614.73
469	396961.09	3330429.90	515	396828.27	3330614.10
470	396963.46	3330425.97			
467	396964.32	3330426.49	519	396794.06	3330649.16
			520	396793.41	3330649.92
471	396946.88	3330451.60	521	396792.64	3330649.27
472	396946.25	3330452.37	522	396793.29	3330648.50
473	396945.47	3330451.73	519	396794.06	3330649.16
474	396946.10	3330450.96			
471	396946.88	3330451.60			

523	396828.59	3330682.67	555	396786.38	3330551.38
524	396827.96	3330683.44	556	396786.82	3330552.29
525	396824.31	3330680.46	557	396785.92	3330552.73
526	396824.94	3330679.69	558	396785.48	3330551.82
523	396828.59	3330682.67	555	396786.38	3330551.38
527	396776.49	3330637.91	559	396765.30	3330679.13
528	396775.92	3330638.73	560	396764.60	3330679.84
529	396775.09	3330638.16	561	396763.88	3330679.13
530	396775.65	3330637.34	562	396764.58	3330678.42
527	396776.49	3330637.91	559	396765.30	3330679.13
531	396757.72	3330619.25	563	396736.76	3330707.00
532	396757.14	3330620.06	564	396737.39	3330707.77
533	396756.31	3330619.48	565	396734.78	3330709.91
534	396756.89	3330618.66	566	396734.15	3330709.14
531	396757.72	3330619.25	563	396736.76	3330707.00
535	396717.28	3330594.58	567	396722.69	3330720.34
536	396716.46	3330595.16	568	396719.81	3330723.24
537	396715.88	3330594.33	569	396722.25	3330725.46
538	396716.70	3330593.75	570	396721.57	3330726.20
535	396717.28	3330594.58	571	396718.37	3330723.28
539	396698.32	3330608.26	572	396721.98	3330719.63
540	396697.47	3330608.79	567	396722.69	3330720.34
541	396696.93	3330607.93	573	396681.36	3330697.16
542	396697.78	3330607.40	574	396680.71	3330697.92
539	396698.32	3330608.26	575	396679.94	3330697.27
543	396683.52	3330617.16	576	396680.59	3330696.51
544	396684.19	3330617.91	577	396681.36	3330697.16
545	396681.64	3330620.19	573	396681.36	3330697.16
546	396680.97	3330619.44	574	396680.71	3330697.92
543	396683.52	3330617.16	575	396679.94	3330697.27
547	396744.98	3330574.49	576	396680.59	3330696.51
548	396745.53	3330575.33	577	396681.36	3330697.16
549	396744.70	3330575.88	578	396756.62	3330750.20
550	396744.14	3330575.05	579	396756.04	3330751.02
547	396744.98	3330574.49	580	396752.95	3330748.83
551	396766.61	3330562.75	581	396753.53	3330748.01
552	396767.07	3330563.65	578	396756.62	3330750.20
553	396766.18	3330564.10	582	396781.36	3330729.46
554	396765.72	3330563.20	583	396780.76	3330730.26
551	396766.61	3330562.75	584	396779.96	3330729.66
			585	396780.56	3330728.86
			582	396781.36	3330729.46

Система координат МСК-38, зона 3

Площадь, кв.м.	Цель установления публичного сервитута
245	для эксплуатации объекта электросетевого хозяйства «Линия Электропередач 0,4 кВ»

РАСПОЛОЖЕНИЕ ЛИСТОВ





Масштаб 1: 3000



Масштаб 1: 3000



Масштаб 1: 3000

Условные обозначения:

:6553 – кадастровый номер земельного участка

38:06:111418 – номер кадастрового квартала

- 1 – обозначение характерных точек публичного сервитута
- граница образуемой части земельного участка (проектные границы публичного сервитута)
- граница земельного участка, внесенного в ЕГРН, в отношении которого испрашивается сервитут
- инженерное сооружение

