



Российская Федерация
Иркутская область
Иркутское районное
муниципальное образование

АДМИНИСТРАЦИЯ

Комитет по управлению муниципальным имуществом и жизнеобеспечению

Декабрьских Событий ул., д. 119а, Иркутск, 664007

Тел/Факс (3952) 718-049

E-mail: kumi@irkraion.ru

<http://irkraion.ru>

от 27.05.2025 № 02(38-17/5-1)-2062/25
на № _____ от _____

Сообщение о возможном установлении публичного сервитута на земельном участке, согласно прилагаемой схеме.

1. Орган, рассматривающий ходатайство об установлении публичного сервитута: администрация Иркутского районного муниципального образования.

2. Цель установления публичного сервитута: для подключения (технологического присоединения) к сетям инженерно-технического обеспечения и для прокладки, переустройства, переноса инженерных коммуникаций, их эксплуатации в границах полос отвода и придорожных полос автомобильных дорог при строительстве объекта электросетевого хозяйства «Электрическая сеть от ПС Приморская с 15 КТПН 10 кВ ДНТ Энергия (ТП-2590-ТП-2604)».

3. Публичный сервитут площадью 21186 кв.м., расположен по адресу: Иркутская область, Иркутский район, в границах согласно приложению, в том числе:

- на части земельного участка с кадастровым номером 38:06:143519:772, расположенного по адресу: Иркутская область, Иркутский район, п. Новая Разводная, ул. Иннокентьевская, 10, площадью 38 кв.м.;

- на части земельного участка с кадастровым номером 38:06:143519:814, расположенного по адресу: Иркутская область, Иркутский район, 9 км Байкальского тракта на южной окраине п. Новая Разводная, участок № 161, площадью 20 кв.м.;

- на части земельного участка с кадастровым номером 38:06:143519:745, расположенного по адресу: Иркутская область, Иркутский район, п. Новая Разводная, ул. Архангельская, 16, площадью 54 кв.м.;

- на части земельного участка с кадастровым номером 38:06:143519:8694, расположенного по адресу: Иркутская область, Иркутский район, площадью 20 кв.м.;

- на части земельного участка с кадастровым номером 38:06:143519:17003, расположенного по адресу: Иркутская область, муниципальный район Иркутский, сельское поселение Молодежное, п. Новая Разводная, ул. Успенская, площадью 3253 кв.м.;

- на части земельного участка с кадастровым номером 38:06:143519:744, расположенного по адресу: Российская Федерация, Иркутская область, муниципальный район Иркутский, сельское поселение Молодежное, поселок Новая Разводная, ул. Сретенская, земельный участок 3, площадью 55 кв.м.;

- на части земельного участка с кадастровым номером 38:06:143519:17178, расположенного по адресу: Российская Федерация, Иркутская область, Иркутский район, поселок Новая Разводная, ул. Прибрежная, площадью 30 кв.м.;

- на части земельного участка с кадастровым номером 38:06:143519:16359, расположенного по адресу: Российская Федерация, Иркутская область, муниципальный район Иркутский, сельское поселение Молодежное, поселок Новая Разводная, ул. Павловская, земельный участок 8, площадью 3 кв.м.;

- на части земельного участка с кадастровым номером 38:06:143519:16710, расположенного по адресу: Российская Федерация, Иркутская область, муниципальный район Иркутский, сельское поселение Молодежное, п. Новая Разводная, ул. Успенская, земельный участок 27, площадью 29 кв.м.;

- на части земельного участка с кадастровым номером 38:06:143519:12221, расположенного по адресу: Российская Федерация, Иркутская область, Иркутский район, Молодежное муниципальное образование, п. Новая Разводная, ул. Успенская, 24, площадью 65 кв.м.;

- на части земельного участка с кадастровым номером 38:06:143519:12626, расположенного по адресу: Российская Федерация, Иркутская область, Иркутский район, площадью 4133 кв.м.;

- на части земельного участка с кадастровым номером 38:06:143519:12627, расположенного по адресу: Российская Федерация, Иркутская область, Иркутский район, площадью 1010 кв.м.;

- на части земельного участка с кадастровым номером 38:06:143519:3176, расположенного по адресу: Российская Федерация, Иркутская область, Иркутский район, п. Новая Разводная, участок № 1, площадью 6 кв.м.;

- на части земельного участка с кадастровым номером 38:06:143519:746, расположенного по адресу: Иркутская область, Иркутский район, п. Новая Разводная, ул. Михайловская, 15, площадью 17 кв.м.;

- на части земельного участка с кадастровым номером 38:06:143519:6918, расположенного по адресу: Иркутская область, Иркутский район, северо-западное побережье залива Топка, площадью 85 кв.м.;

- на части земельного участка с кадастровым номером 38:06:143519:696, расположенного по адресу: Российская Федерация, Иркутская область, Иркутский район, Молодежное муниципальное образование, п. Новая Разводная, ул. Каштановая, 28, площадью 28 кв.м.;

- на части земельного участка с кадастровым номером 38:06:143519:8898, расположенного по адресу: Российская Федерация, Иркутская область, Иркутский район, площадью 12 кв.м.;

- на части земельного участка с кадастровым номером 38:06:000000:10501, расположенного по адресу: Российская Федерация, Иркутская область, муниципальный район Иркутский, сельское поселение Молодежное, поселок Новая Разводная, площадью 9507 кв.м.;

- на части земельного участка с кадастровым номером 38:06:143519:9295, расположенного по адресу: Российская Федерация, Иркутская область, муниципальный район Иркутский, сельское поселение Молодежное, поселок Новая Разводная, улица Дальняя, площадью 87 кв.м.;

- на части земельного участка с кадастровым номером 38:06:143519:15275, расположенного по адресу: Российская Федерация, Иркутская область, муниципальный район Иркутский, сельское поселение Молодежное, поселок Новая Разводная, улица Успенская, земельный участок 31, площадью 72 кв.м.;

- на части земельного участка с кадастровым номером 38:06:143519:748, расположенного по адресу: Иркутская область, Иркутский район, п. Новая Разводная, улица Михайловская, 22, площадью 22 кв.м.;

- на части земельного участка с кадастровым номером 38:06:143519:6183, расположенного по адресу: Иркутская область, муниципальный район Иркутский, сельское поселение Молодежное, поселок Новая Разводная, площадью 10 кв.м.;

- на части земельного участка с кадастровым номером 38:06:143519:16708, расположенного по адресу: Российская Федерация, Иркутская область, муниципальный район Иркутский, сельское поселение Молодежное, п. Новая Разводная, улица Успенская, земельный участок 35, площадью 46 кв.м.;

- на части земельного участка с кадастровым номером 38:06:143519:693, расположенного по адресу: Иркутская область, Иркутский район, п. Новая Разводная, улица Ильинская, 17, площадью 32 кв.м.;

- на части земельного участка с кадастровым номером 38:06:143519:16637, расположенного по адресу: Российская Федерация, Иркутская область, муниципальный район Иркутский, сельское поселение Молодежное, поселок Новая Разводная, улица Каштановая, площадью 732 кв.м.;

- на части земельного участка с кадастровым номером 38:06:143519:17450, расположенного по адресу: Российская Федерация, Иркутская область, муниципальный район Иркутский, сельское поселение Молодежное, поселок Новая Разводная, улица Успенская, земельный участок 33, площадью 36 кв.м.;

- на части земельного участка с кадастровым номером 38:06:143519:17451, расположенного по адресу: Российская Федерация, Иркутская область, муниципальный район Иркутский, сельское поселение Молодежное, поселок Новая Разводная, улица Успенская, земельный участок 33а, площадью 21 кв.м.;

- на части земельного участка с кадастровым номером 38:06:143519:9064, расположенного по адресу: Российская Федерация, Иркутская область, Иркутский район, площадью 383 кв.м.;

- на части земельного участка с кадастровым номером 38:06:143519:15530, расположенного по адресу: Российская Федерация, Иркутская область, муниципальный район Иркутский, сельское поселение Молодежное,

поселок Новая Разводная, улица Казанская, земельный участок 2, площадью 110 кв.м.;

- на части земельного участка с кадастровым номером 38:06:143519:782, расположенного по адресу: Российская Федерация, Иркутская область, муниципальный район Иркутский, сельское поселение Молодежное, поселок Новая Разводная, улица Успенская, земельный участок 15, площадью 11 кв.м.;

- на части земельного участка с кадастровым номером 38:06:143519:16709, расположенного по адресу: Российская Федерация, Иркутская область, муниципальный район Иркутский, сельское поселение Молодежное, п. Новая Разводная, ул. Успенская, земельный участок 29а, площадью 18 кв.м.;

- на части земельного участка с кадастровым номером 38:06:143519:807, расположенного по адресу: Российская Федерация, Иркутская область, муниципальный район Иркутский, сельское поселение Молодежное, поселок Новая Разводная, улица Успенская, земельный участок 14, площадью 55 кв.м.;

- на части земельного участка с кадастровым номером 38:06:000000:10871, расположенного по адресу: Российская Федерация, Иркутская область, Иркутский район, поселок Новая Разводная, улица Успенская, площадью 715 кв.м.;

- на части земельного участка с кадастровым номером 38:06:143519:16607, расположенного по адресу: Российская Федерация, Иркутская область, муниципальный район Иркутский, сельское поселение Молодежное, поселок Новая Разводная, улица Павловская, площадью 26 кв.м.;

- на землях государственная собственность, на которые не разграничена, расположенных по адресу: Иркутская область, Иркутский район, площадью – 445 кв.м.

4. Ознакомиться с поступившим ходатайством об установлении публичного сервитута и прилагаемым к нему описанием местоположения границ публичного сервитута, подать заявление об учете прав на земельные участки: 664007, г. Иркутск, ул. Декабрьских Событий, д. 119а, этаж 2, каб. 211, вторник, четверг с 08-00 до 17-00, перерыв с 12-00 до 12-48. Срок подачи заявлений об учете прав на земельные участки: 15 календарных дней со дня опубликования настоящего сообщения.

5. Настоящее сообщение подлежит размещению в сетевом издании «Ангарские огни» (доменное имя сайта в информационно-телекоммуникационной сети «Интернет»: ANGAROGNI.RU), на официальном сайте Иркутского районного муниципального образования www.irkraion.ru.

6. Публичный сервитут необходим в целях подключения (технологического присоединения) к сетям инженерно-технического обеспечения и для прокладки, переустройства, переноса инженерных коммуникаций, их эксплуатации в границах полос отвода и придорожных полос автомобильных дорог при строительстве объекта электросетевого хозяйства «Электрическая сеть от ПС Приморская с 15 КТПН 10 кВ ДНТ Энергия (ТП-2590-ТП-2604)».

7. Правообладатели земельных участков, в отношении которых испрашивается публичный сервитут, если их права не зарегистрированы в Едином государственном реестре недвижимости, в течение пятнадцати дней со


дня опубликования сообщения, подают в администрацию Иркутского районного муниципального образования заявление об учете их прав (обременений прав) на земельные участки с приложением копий документов, подтверждающих эти права (обременения прав).

8. Выбор места размещения линейного объекта обусловлен технологическими требованиями, экономической целесообразностью и минимально возможными пересечениями с земельными участками, находящимися в частной собственности.

Определение границ публичного сервитута выполнялось аналогично требованиям об определении размеров земельных участков для размещения воздушных линий электропередачи и опор линий связи, обслуживающих электрические сети согласно постановлению от 11.08.2003 № 486 «Об утверждении Правил определения размеров земельных участков для размещения воздушных линий электропередачи и опор линий связи, обслуживающих электрические сети».

9. Описание местоположения границ публичного сервитута: схема расположения границ публичного сервитута приложение к настоящему сообщению.

Председатель Комитета



М.П. Халтаева

Приложение 1
к постановлению администрации
Иркутского районного муниципального
образования
от _____ № _____

| СХЕМА РАСПОЛОЖЕНИЯ ГРАНИЦ ПУБЛИЧНОГО СЕРВИТУТА |
|---|
| Площадь испрашиваемого публичного сервитута 21186 м2, в том числе: |
| Площадь испрашиваемого публичного сервитута на земельном участке с кадастровым номером 38:06:143519:772– 38 м2 |
| Площадь испрашиваемого публичного сервитута на земельном участке с кадастровым номером 38:06:143519:814– 20 м2 |
| Площадь испрашиваемого публичного сервитута на земельном участке, собственность на который не разграничена – 445 м2 |
| Площадь испрашиваемого публичного сервитута на земельном участке с кадастровым номером 38:06:143519:745– 54 м2 |
| Площадь испрашиваемого публичного сервитута на земельном участке с кадастровым номером 38:06:143519:8694– 20 м2 |
| Площадь испрашиваемого публичного сервитута на земельном участке с кадастровым номером 38:06:143519:17003– 3253 м2 |
| Площадь испрашиваемого публичного сервитута на земельном участке с кадастровым номером 38:06:143519:744– 55 м2 |
| Площадь испрашиваемого публичного сервитута на земельном участке с кадастровым номером 38:06:143519:17178– 30м2 |
| Площадь испрашиваемого публичного сервитута на земельном участке с кадастровым номером 38:06:143519:16359– 3 м2 |
| Площадь испрашиваемого публичного сервитута на земельном участке с кадастровым номером 38:06:143519:16710– 29м2 |
| Площадь испрашиваемого публичного сервитута на земельном участке с кадастровым номером 38:06:143519:12221– 65м2 |
| Площадь испрашиваемого публичного сервитута на земельном участке с кадастровым номером 38:06:143519:12626– 4133 м2 |
| Площадь испрашиваемого публичного сервитута на земельном участке с кадастровым номером 38:06:143519:12627– 1010 м2 |
| Площадь испрашиваемого публичного сервитута на земельном участке с кадастровым номером 38:06:143519:3176– 6 м2 |

| |
|---|
| Площадь испрашиваемого публичного сервитута на земельном участке с кадастровым номером 38:06:143519:746– 17 м2 |
| Площадь испрашиваемого публичного сервитута на земельном участке с кадастровым номером 38:06:143519:6918– 85 м2 |
| Площадь испрашиваемого публичного сервитута на земельном участке с кадастровым номером 38:06:143519:696– 28м2 |
| Площадь испрашиваемого публичного сервитута на земельном участке с кадастровым номером 38:06:143519:8898– 12м2 |
| Площадь испрашиваемого публичного сервитута на земельном участке с кадастровым номером 38:06:000000:10501– 9507м2 |
| Площадь испрашиваемого публичного сервитута на земельном участке с кадастровым номером 38:06:143519:9295– 87м2 |
| Площадь испрашиваемого публичного сервитута на земельном участке с кадастровым номером 38:06:143519:15275– 72м2 |
| Площадь испрашиваемого публичного сервитута на земельном участке с кадастровым номером 38:06:143519:748– 22м2 |
| Площадь испрашиваемого публичного сервитута на земельном участке с кадастровым номером 38:06:143519:6183– 10м2 |
| Площадь испрашиваемого публичного сервитута на земельном участке с кадастровым номером 38:06:143519:16708– 46м2 |
| Площадь испрашиваемого публичного сервитута на земельном участке с кадастровым номером 38:06:143519:693– 32м2 |
| Площадь испрашиваемого публичного сервитута на земельном участке с кадастровым номером 38:06:143519:16637– 732м2 |
| Площадь испрашиваемого публичного сервитута на земельном участке с кадастровым номером 38:06:143519:17450– 36м2 |
| Площадь испрашиваемого публичного сервитута на земельном участке с кадастровым номером 38:06:143519:17451– 21м2 |
| Площадь испрашиваемого публичного сервитута на земельном участке с кадастровым номером 38:06:143519:9064– 383м2 |
| Площадь испрашиваемого публичного сервитута на земельном участке с кадастровым номером 38:06:143519:15530– 110м2 |
| Площадь испрашиваемого публичного сервитута на земельном участке с кадастровым номером 38:06:143519:782– 11м2 |
| Площадь испрашиваемого публичного сервитута на земельном участке с кадастровым номером 38:06:143519:16709– 18м2 |

Площадь испрашиваемого публичного сервитута на земельном участке с кадастровым номером 38:06:143519:807– 55м2

Площадь испрашиваемого публичного сервитута на земельном участке с кадастровым номером 38:06:000000:10871– 715м2

Площадь испрашиваемого публичного сервитута на земельном участке с кадастровым номером 38:06:143519:16607– 26м2

| Обозначение характерных точек границы | Координаты, м | |
|---------------------------------------|------------------|-------------------|
| | X | Y |
| 1 | 2 | 3 |
| <i>n1</i> | <i>380618.42</i> | <i>3341684.76</i> |
| <i>n2</i> | <i>380619.77</i> | <i>3341688.52</i> |
| <i>n3</i> | <i>380603.81</i> | <i>3341693.88</i> |
| <i>n4</i> | <i>380559.46</i> | <i>3341708.72</i> |
| <i>n5</i> | <i>380515.57</i> | <i>3341723.40</i> |
| <i>n6</i> | <i>380516.47</i> | <i>3341726.06</i> |
| <i>n7</i> | <i>380507.17</i> | <i>3341729.25</i> |
| <i>n8</i> | <i>380506.25</i> | <i>3341726.52</i> |
| <i>n9</i> | <i>380466.80</i> | <i>3341739.72</i> |
| <i>n10</i> | <i>380443.46</i> | <i>3341747.53</i> |
| <i>n11</i> | <i>380401.77</i> | <i>3341761.48</i> |
| <i>n12</i> | <i>380293.51</i> | <i>3341798.18</i> |
| <i>n13</i> | <i>380218.51</i> | <i>3341902.19</i> |
| <i>n14</i> | <i>380143.21</i> | <i>3342006.94</i> |
| <i>n15</i> | <i>380082.87</i> | <i>3342091.49</i> |
| <i>n16</i> | <i>380042.70</i> | <i>3342150.40</i> |
| <i>n17</i> | <i>380022.58</i> | <i>3342168.02</i> |
| <i>n18</i> | <i>379973.67</i> | <i>3342155.29</i> |
| <i>n19</i> | <i>379933.46</i> | <i>3342161.48</i> |
| <i>n20</i> | <i>379937.90</i> | <i>3342187.33</i> |
| <i>n21</i> | <i>379937.26</i> | <i>3342190.91</i> |
| <i>n22</i> | <i>379936.27</i> | <i>3342190.86</i> |

| | | |
|------------|------------------|-------------------|
| <i>н23</i> | <i>379936.27</i> | <i>3342189.80</i> |
| <i>н24</i> | <i>379934.29</i> | <i>3342189.85</i> |
| <i>н25</i> | <i>379934.31</i> | <i>3342186.32</i> |
| <i>н26</i> | <i>379933.83</i> | <i>3342183.92</i> |
| <i>н27</i> | <i>379929.46</i> | <i>3342162.24</i> |
| <i>н28</i> | <i>379884.17</i> | <i>3342170.75</i> |
| <i>н29</i> | <i>379858.72</i> | <i>3342176.71</i> |
| <i>н30</i> | <i>379854.74</i> | <i>3342177.81</i> |
| <i>н31</i> | <i>379852.88</i> | <i>3342178.36</i> |
| <i>н32</i> | <i>379846.31</i> | <i>3342180.91</i> |
| <i>н33</i> | <i>379834.10</i> | <i>3342185.80</i> |
| <i>н34</i> | <i>379818.68</i> | <i>3342192.00</i> |
| <i>н35</i> | <i>379769.44</i> | <i>3342200.49</i> |
| <i>н36</i> | <i>379725.77</i> | <i>3342203.17</i> |
| <i>н37</i> | <i>379685.16</i> | <i>3342205.73</i> |
| <i>н38</i> | <i>379685.63</i> | <i>3342211.20</i> |
| <i>н39</i> | <i>379685.96</i> | <i>3342215.53</i> |
| <i>н40</i> | <i>379686.67</i> | <i>3342240.99</i> |
| <i>н41</i> | <i>379687.38</i> | <i>3342266.99</i> |
| <i>н42</i> | <i>379688.10</i> | <i>3342292.97</i> |
| <i>н43</i> | <i>379688.64</i> | <i>3342320.44</i> |
| <i>н44</i> | <i>379688.74</i> | <i>3342324.47</i> |
| <i>н45</i> | <i>379690.01</i> | <i>3342362.46</i> |
| <i>н46</i> | <i>379690.63</i> | <i>3342384.74</i> |
| <i>н47</i> | <i>379691.47</i> | <i>3342415.51</i> |
| <i>н48</i> | <i>379692.30</i> | <i>3342481.37</i> |
| <i>н49</i> | <i>379692.76</i> | <i>3342511.10</i> |
| <i>н50</i> | <i>379693.49</i> | <i>3342539.23</i> |
| <i>н51</i> | <i>379694.03</i> | <i>3342560.78</i> |
| <i>н52</i> | <i>379696.03</i> | <i>3342581.31</i> |

| | | |
|------------|------------------|-------------------|
| <i>н53</i> | <i>379715.19</i> | <i>3342581.78</i> |
| <i>н54</i> | <i>379734.87</i> | <i>3342583.41</i> |
| <i>н55</i> | <i>379746.90</i> | <i>3342563.79</i> |
| <i>н56</i> | <i>379773.03</i> | <i>3342521.16</i> |
| <i>н57</i> | <i>379786.12</i> | <i>3342499.82</i> |
| <i>н58</i> | <i>379801.64</i> | <i>3342475.37</i> |
| <i>н59</i> | <i>379839.12</i> | <i>3342498.28</i> |
| <i>н60</i> | <i>379873.22</i> | <i>3342519.20</i> |
| <i>н61</i> | <i>379884.85</i> | <i>3342526.38</i> |
| <i>н62</i> | <i>379908.07</i> | <i>3342540.49</i> |
| <i>н63</i> | <i>379931.60</i> | <i>3342554.88</i> |
| <i>н64</i> | <i>379956.29</i> | <i>3342570.33</i> |
| <i>н65</i> | <i>379962.81</i> | <i>3342575.61</i> |
| <i>н66</i> | <i>379964.45</i> | <i>3342572.87</i> |
| <i>н67</i> | <i>379967.25</i> | <i>3342574.66</i> |
| <i>н68</i> | <i>379965.62</i> | <i>3342577.48</i> |
| <i>н69</i> | <i>379964.60</i> | <i>3342579.30</i> |
| <i>н70</i> | <i>379963.92</i> | <i>3342580.45</i> |
| <i>н71</i> | <i>379962.44</i> | <i>3342582.92</i> |
| <i>н72</i> | <i>379959.75</i> | <i>3342581.46</i> |
| <i>н73</i> | <i>379961.06</i> | <i>3342579.36</i> |
| <i>н74</i> | <i>379955.64</i> | <i>3342574.96</i> |
| <i>н75</i> | <i>379939.93</i> | <i>3342600.24</i> |
| <i>н76</i> | <i>379924.19</i> | <i>3342625.57</i> |
| <i>н77</i> | <i>379908.56</i> | <i>3342650.38</i> |
| <i>н78</i> | <i>379892.83</i> | <i>3342675.39</i> |
| <i>н79</i> | <i>379877.02</i> | <i>3342700.99</i> |
| <i>н80</i> | <i>379860.75</i> | <i>3342726.96</i> |
| <i>н81</i> | <i>379844.49</i> | <i>3342753.11</i> |
| <i>н82</i> | <i>379850.79</i> | <i>3342757.05</i> |

| | | |
|-------------|------------------|-------------------|
| <i>н83</i> | <i>379852.33</i> | <i>3342754.57</i> |
| <i>н84</i> | <i>379854.77</i> | <i>3342756.22</i> |
| <i>н85</i> | <i>379851.58</i> | <i>3342761.27</i> |
| <i>н86</i> | <i>379851.76</i> | <i>3342761.98</i> |
| <i>н87</i> | <i>379850.27</i> | <i>3342765.01</i> |
| <i>н88</i> | <i>379847.07</i> | <i>3342763.51</i> |
| <i>н89</i> | <i>379848.76</i> | <i>3342760.62</i> |
| <i>н90</i> | <i>379838.97</i> | <i>3342754.41</i> |
| <i>н91</i> | <i>379857.36</i> | <i>3342724.84</i> |
| <i>н92</i> | <i>379873.63</i> | <i>3342698.88</i> |
| <i>н93</i> | <i>379889.43</i> | <i>3342673.28</i> |
| <i>н94</i> | <i>379905.18</i> | <i>3342648.25</i> |
| <i>н95</i> | <i>379920.80</i> | <i>3342623.45</i> |
| <i>н96</i> | <i>379936.54</i> | <i>3342598.13</i> |
| <i>н97</i> | <i>379952.62</i> | <i>3342572.46</i> |
| <i>н98</i> | <i>379918.03</i> | <i>3342551.36</i> |
| <i>н99</i> | <i>379883.40</i> | <i>3342530.02</i> |
| <i>н100</i> | <i>379881.86</i> | <i>3342532.29</i> |
| <i>н101</i> | <i>379881.04</i> | <i>3342531.73</i> |
| <i>н102</i> | <i>379882.20</i> | <i>3342530.02</i> |
| <i>н103</i> | <i>379872.09</i> | <i>3342523.87</i> |
| <i>н104</i> | <i>379870.94</i> | <i>3342525.40</i> |
| <i>н105</i> | <i>379870.14</i> | <i>3342524.80</i> |
| <i>н106</i> | <i>379871.13</i> | <i>3342522.61</i> |
| <i>н107</i> | <i>379837.03</i> | <i>3342501.69</i> |
| <i>н108</i> | <i>379802.91</i> | <i>3342480.83</i> |
| <i>н109</i> | <i>379789.51</i> | <i>3342501.94</i> |
| <i>н110</i> | <i>379776.44</i> | <i>3342523.25</i> |
| <i>н111</i> | <i>379750.31</i> | <i>3342565.88</i> |
| <i>н112</i> | <i>379737.24</i> | <i>3342587.20</i> |

| | | |
|-------------|------------------|-------------------|
| <i>н113</i> | <i>379714.91</i> | <i>3342585.77</i> |
| <i>н114</i> | <i>379695.30</i> | <i>3342586.42</i> |
| <i>н115</i> | <i>379693.18</i> | <i>3342586.47</i> |
| <i>н116</i> | <i>379692.65</i> | <i>3342587.91</i> |
| <i>н117</i> | <i>379690.18</i> | <i>3342588.04</i> |
| <i>н118</i> | <i>379690.09</i> | <i>3342584.75</i> |
| <i>н119</i> | <i>379690.03</i> | <i>3342560.34</i> |
| <i>н120</i> | <i>379689.49</i> | <i>3342539.33</i> |
| <i>н121</i> | <i>379688.76</i> | <i>3342511.18</i> |
| <i>н122</i> | <i>379688.30</i> | <i>3342481.44</i> |
| <i>н123</i> | <i>379687.69</i> | <i>3342451.54</i> |
| <i>н124</i> | <i>379687.08</i> | <i>3342422.45</i> |
| <i>н125</i> | <i>379686.83</i> | <i>3342392.75</i> |
| <i>н126</i> | <i>379685.99</i> | <i>3342363.45</i> |
| <i>н127</i> | <i>379684.72</i> | <i>3342324.73</i> |
| <i>н128</i> | <i>379684.10</i> | <i>3342293.31</i> |
| <i>н129</i> | <i>379683.38</i> | <i>3342267.10</i> |
| <i>н130</i> | <i>379683.03</i> | <i>3342254.07</i> |
| <i>н131</i> | <i>379682.67</i> | <i>3342241.04</i> |
| <i>н132</i> | <i>379682.32</i> | <i>3342228.34</i> |
| <i>н133</i> | <i>379681.96</i> | <i>3342215.64</i> |
| <i>н134</i> | <i>379681.17</i> | <i>3342206.01</i> |
| <i>н135</i> | <i>379635.72</i> | <i>3342209.54</i> |
| <i>н136</i> | <i>379591.83</i> | <i>3342212.42</i> |
| <i>н137</i> | <i>379558.08</i> | <i>3342214.86</i> |
| <i>н138</i> | <i>379560.53</i> | <i>3342226.96</i> |
| <i>н139</i> | <i>379561.21</i> | <i>3342252.91</i> |
| <i>н140</i> | <i>379562.20</i> | <i>3342290.54</i> |
| <i>н141</i> | <i>379562.53</i> | <i>3342303.08</i> |
| <i>н142</i> | <i>379563.52</i> | <i>3342340.70</i> |

| | | |
|-------------|------------------|-------------------|
| <i>н143</i> | <i>379563.85</i> | <i>3342353.24</i> |
| <i>н144</i> | <i>379565.16</i> | <i>3342403.42</i> |
| <i>н145</i> | <i>379565.82</i> | <i>3342428.44</i> |
| <i>н146</i> | <i>379566.51</i> | <i>3342440.43</i> |
| <i>н147</i> | <i>379567.23</i> | <i>3342451.51</i> |
| <i>н148</i> | <i>379567.46</i> | <i>3342455.49</i> |
| <i>н149</i> | <i>379563.37</i> | <i>3342455.61</i> |
| <i>н150</i> | <i>379563.20</i> | <i>3342452.65</i> |
| <i>н151</i> | <i>379561.82</i> | <i>3342428.61</i> |
| <i>н152</i> | <i>379561.16</i> | <i>3342403.52</i> |
| <i>н153</i> | <i>379560.51</i> | <i>3342378.44</i> |
| <i>н154</i> | <i>379559.85</i> | <i>3342353.35</i> |
| <i>н155</i> | <i>379559.19</i> | <i>3342328.27</i> |
| <i>н156</i> | <i>379558.53</i> | <i>3342303.19</i> |
| <i>н157</i> | <i>379557.87</i> | <i>3342278.10</i> |
| <i>н158</i> | <i>379557.21</i> | <i>3342253.01</i> |
| <i>н159</i> | <i>379556.53</i> | <i>3342227.06</i> |
| <i>н160</i> | <i>379554.09</i> | <i>3342215.12</i> |
| <i>н161</i> | <i>379520.42</i> | <i>3342218.00</i> |
| <i>н162</i> | <i>379481.76</i> | <i>3342222.82</i> |
| <i>н163</i> | <i>379476.97</i> | <i>3342233.40</i> |
| <i>н164</i> | <i>379477.55</i> | <i>3342256.21</i> |
| <i>н165</i> | <i>379478.22</i> | <i>3342281.30</i> |
| <i>н166</i> | <i>379478.88</i> | <i>3342306.39</i> |
| <i>н167</i> | <i>379479.54</i> | <i>3342331.47</i> |
| <i>н168</i> | <i>379480.19</i> | <i>3342356.56</i> |
| <i>н169</i> | <i>379480.85</i> | <i>3342381.64</i> |
| <i>н170</i> | <i>379481.51</i> | <i>3342406.72</i> |
| <i>н171</i> | <i>379482.16</i> | <i>3342431.82</i> |
| <i>н172</i> | <i>379482.82</i> | <i>3342456.90</i> |

| | | |
|-------------|------------------|-------------------|
| <i>н173</i> | <i>379482.83</i> | <i>3342458.03</i> |
| <i>н174</i> | <i>379482.91</i> | <i>3342461.27</i> |
| <i>н175</i> | <i>379481.65</i> | <i>3342461.32</i> |
| <i>н176</i> | <i>379481.65</i> | <i>3342463.27</i> |
| <i>н177</i> | <i>379478.29</i> | <i>3342463.33</i> |
| <i>н178</i> | <i>379478.28</i> | <i>3342461.08</i> |
| <i>н179</i> | <i>379478.70</i> | <i>3342457.24</i> |
| <i>н180</i> | <i>379478.63</i> | <i>3342454.26</i> |
| <i>н181</i> | <i>379477.43</i> | <i>3342407.11</i> |
| <i>н182</i> | <i>379476.80</i> | <i>3342381.54</i> |
| <i>н183</i> | <i>379476.16</i> | <i>3342356.31</i> |
| <i>н184</i> | <i>379475.33</i> | <i>3342326.68</i> |
| <i>н185</i> | <i>379474.54</i> | <i>3342297.42</i> |
| <i>н186</i> | <i>379473.74</i> | <i>3342264.97</i> |
| <i>н187</i> | <i>379472.80</i> | <i>3342234.19</i> |
| <i>н188</i> | <i>379477.45</i> | <i>3342222.90</i> |
| <i>н189</i> | <i>379439.38</i> | <i>3342232.35</i> |
| <i>н190</i> | <i>379414.58</i> | <i>3342240.57</i> |
| <i>н191</i> | <i>379392.29</i> | <i>3342255.44</i> |
| <i>н192</i> | <i>379381.86</i> | <i>3342274.20</i> |
| <i>н193</i> | <i>379382.30</i> | <i>3342289.44</i> |
| <i>н194</i> | <i>379383.74</i> | <i>3342338.86</i> |
| <i>н195</i> | <i>379384.47</i> | <i>3342363.59</i> |
| <i>н196</i> | <i>379385.18</i> | <i>3342388.40</i> |
| <i>н197</i> | <i>379385.90</i> | <i>3342413.27</i> |
| <i>н198</i> | <i>379386.96</i> | <i>3342458.31</i> |
| <i>н199</i> | <i>379386.25</i> | <i>3342458.29</i> |
| <i>н200</i> | <i>379382.96</i> | <i>3342458.45</i> |
| <i>н201</i> | <i>379382.83</i> | <i>3342452.73</i> |
| <i>н202</i> | <i>379382.43</i> | <i>3342435.89</i> |

| | | |
|-------------|------------------|-------------------|
| <i>н203</i> | <i>379381.90</i> | <i>3342413.37</i> |
| <i>н204</i> | <i>379380.83</i> | <i>3342376.11</i> |
| <i>н205</i> | <i>379380.11</i> | <i>3342351.34</i> |
| <i>н206</i> | <i>379379.02</i> | <i>3342314.27</i> |
| <i>н207</i> | <i>379377.67</i> | <i>3342273.36</i> |
| <i>н208</i> | <i>379384.08</i> | <i>3342261.27</i> |
| <i>н209</i> | <i>379367.45</i> | <i>3342273.93</i> |
| <i>н210</i> | <i>379341.17</i> | <i>3342293.25</i> |
| <i>н211</i> | <i>379329.99</i> | <i>3342301.46</i> |
| <i>н212</i> | <i>379289.18</i> | <i>3342331.82</i> |
| <i>н213</i> | <i>379256.83</i> | <i>3342356.24</i> |
| <i>н214</i> | <i>379225.65</i> | <i>3342380.53</i> |
| <i>н215</i> | <i>379195.46</i> | <i>3342404.61</i> |
| <i>н216</i> | <i>379164.21</i> | <i>3342444.75</i> |
| <i>н217</i> | <i>379140.50</i> | <i>3342478.96</i> |
| <i>н218</i> | <i>379134.55</i> | <i>3342482.28</i> |
| <i>н219</i> | <i>379085.61</i> | <i>3342536.75</i> |
| <i>н220</i> | <i>379065.71</i> | <i>3342541.86</i> |
| <i>н221</i> | <i>379061.23</i> | <i>3342556.10</i> |
| <i>н222</i> | <i>379027.46</i> | <i>3342560.83</i> |
| <i>н223</i> | <i>379024.07</i> | <i>3342559.06</i> |
| <i>н224</i> | <i>378987.12</i> | <i>3342559.88</i> |
| <i>н225</i> | <i>378960.45</i> | <i>3342561.63</i> |
| <i>н226</i> | <i>378949.06</i> | <i>3342561.87</i> |
| <i>н227</i> | <i>378935.99</i> | <i>3342562.71</i> |
| <i>н228</i> | <i>378907.00</i> | <i>3342567.69</i> |
| <i>н229</i> | <i>378877.28</i> | <i>3342572.76</i> |
| <i>н230</i> | <i>378861.32</i> | <i>3342580.38</i> |
| <i>н231</i> | <i>378829.90</i> | <i>3342551.89</i> |
| <i>н232</i> | <i>378832.76</i> | <i>3342548.81</i> |

| | | |
|-------------|------------------|-------------------|
| <i>н233</i> | <i>378861.99</i> | <i>3342575.64</i> |
| <i>н234</i> | <i>378876.06</i> | <i>3342568.91</i> |
| <i>н235</i> | <i>378906.32</i> | <i>3342563.75</i> |
| <i>н236</i> | <i>378935.52</i> | <i>3342558.73</i> |
| <i>н237</i> | <i>378948.81</i> | <i>3342557.87</i> |
| <i>н238</i> | <i>378959.28</i> | <i>3342557.53</i> |
| <i>н239</i> | <i>378986.96</i> | <i>3342555.88</i> |
| <i>н240</i> | <i>379026.01</i> | <i>3342555.25</i> |
| <i>н241</i> | <i>379028.33</i> | <i>3342556.67</i> |
| <i>н242</i> | <i>379058.18</i> | <i>3342552.49</i> |
| <i>н243</i> | <i>379060.43</i> | <i>3342543.42</i> |
| <i>н244</i> | <i>379059.43</i> | <i>3342543.42</i> |
| <i>н245</i> | <i>379059.43</i> | <i>3342542.42</i> |
| <i>н246</i> | <i>379062.21</i> | <i>3342536.79</i> |
| <i>н247</i> | <i>379064.05</i> | <i>3342535.94</i> |
| <i>н248</i> | <i>379067.28</i> | <i>3342536.46</i> |
| <i>н249</i> | <i>379067.19</i> | <i>3342537.38</i> |
| <i>н250</i> | <i>379083.63</i> | <i>3342532.97</i> |
| <i>н251</i> | <i>379131.74</i> | <i>3342479.47</i> |
| <i>н252</i> | <i>379137.16</i> | <i>3342476.76</i> |
| <i>н253</i> | <i>379158.69</i> | <i>3342445.20</i> |
| <i>н254</i> | <i>379192.46</i> | <i>3342401.39</i> |
| <i>н255</i> | <i>379211.48</i> | <i>3342386.84</i> |
| <i>н256</i> | <i>379223.14</i> | <i>3342377.42</i> |
| <i>н257</i> | <i>379235.73</i> | <i>3342367.25</i> |
| <i>н258</i> | <i>379254.43</i> | <i>3342353.04</i> |
| <i>н259</i> | <i>379326.38</i> | <i>3342299.16</i> |
| <i>н260</i> | <i>379323.54</i> | <i>3342293.93</i> |
| <i>н261</i> | <i>379305.03</i> | <i>3342269.56</i> |
| <i>н262</i> | <i>379301.77</i> | <i>3342265.28</i> |

| | | |
|-------------|------------------|-------------------|
| <i>н263</i> | <i>379277.96</i> | <i>3342234.40</i> |
| <i>н264</i> | <i>379275.84</i> | <i>3342235.98</i> |
| <i>н265</i> | <i>379275.24</i> | <i>3342235.18</i> |
| <i>н266</i> | <i>379277.33</i> | <i>3342233.63</i> |
| <i>н267</i> | <i>379272.07</i> | <i>3342226.07</i> |
| <i>н268</i> | <i>379248.44</i> | <i>3342243.66</i> |
| <i>н269</i> | <i>379209.10</i> | <i>3342272.87</i> |
| <i>н270</i> | <i>379206.71</i> | <i>3342269.66</i> |
| <i>н271</i> | <i>379209.64</i> | <i>3342267.48</i> |
| <i>н272</i> | <i>379222.59</i> | <i>3342257.86</i> |
| <i>н273</i> | <i>379246.16</i> | <i>3342240.35</i> |
| <i>н274</i> | <i>379269.74</i> | <i>3342222.86</i> |
| <i>н275</i> | <i>379248.61</i> | <i>3342196.11</i> |
| <i>н276</i> | <i>379244.75</i> | <i>3342191.21</i> |
| <i>н277</i> | <i>379242.70</i> | <i>3342188.62</i> |
| <i>н278</i> | <i>379222.28</i> | <i>3342162.77</i> |
| <i>н279</i> | <i>379203.37</i> | <i>3342176.81</i> |
| <i>н280</i> | <i>379184.46</i> | <i>3342190.86</i> |
| <i>н281</i> | <i>379165.54</i> | <i>3342204.90</i> |
| <i>н282</i> | <i>379146.63</i> | <i>3342218.93</i> |
| <i>н283</i> | <i>379114.50</i> | <i>3342242.81</i> |
| <i>н284</i> | <i>379114.03</i> | <i>3342244.32</i> |
| <i>н285</i> | <i>379108.02</i> | <i>3342242.69</i> |
| <i>н286</i> | <i>379108.90</i> | <i>3342238.67</i> |
| <i>н287</i> | <i>379112.11</i> | <i>3342239.60</i> |
| <i>н288</i> | <i>379144.25</i> | <i>3342215.72</i> |
| <i>н289</i> | <i>379200.99</i> | <i>3342173.60</i> |
| <i>н290</i> | <i>379221.09</i> | <i>3342158.67</i> |
| <i>н291</i> | <i>379232.95</i> | <i>3342158.78</i> |
| <i>н292</i> | <i>379218.58</i> | <i>3342140.63</i> |

| | | |
|-------------|------------------|-------------------|
| <i>н293</i> | <i>379210.57</i> | <i>3342129.76</i> |
| <i>н294</i> | <i>379201.57</i> | <i>3342117.69</i> |
| <i>н295</i> | <i>379202.96</i> | <i>3342056.04</i> |
| <i>н296</i> | <i>379195.94</i> | <i>3342046.11</i> |
| <i>н297</i> | <i>379167.03</i> | <i>3342026.98</i> |
| <i>н298</i> | <i>379140.59</i> | <i>3342009.49</i> |
| <i>н299</i> | <i>379100.36</i> | <i>3341981.96</i> |
| <i>н300</i> | <i>379103.33</i> | <i>3341978.20</i> |
| <i>н301</i> | <i>379106.81</i> | <i>3341980.64</i> |
| <i>н302</i> | <i>379106.47</i> | <i>3341981.10</i> |
| <i>н303</i> | <i>379169.24</i> | <i>3342023.65</i> |
| <i>н304</i> | <i>379198.15</i> | <i>3342042.77</i> |
| <i>н305</i> | <i>379206.99</i> | <i>3342054.56</i> |
| <i>н306</i> | <i>379205.77</i> | <i>3342116.52</i> |
| <i>н307</i> | <i>379221.76</i> | <i>3342138.20</i> |
| <i>н308</i> | <i>379238.40</i> | <i>3342159.23</i> |
| <i>н309</i> | <i>379275.40</i> | <i>3342131.75</i> |
| <i>н310</i> | <i>379292.11</i> | <i>3342119.34</i> |
| <i>н311</i> | <i>379298.89</i> | <i>3342114.30</i> |
| <i>н312</i> | <i>379310.00</i> | <i>3342106.04</i> |
| <i>н313</i> | <i>379332.98</i> | <i>3342088.98</i> |
| <i>н314</i> | <i>379349.00</i> | <i>3342077.09</i> |
| <i>н315</i> | <i>379380.68</i> | <i>3342053.55</i> |
| <i>н316</i> | <i>379361.09</i> | <i>3342032.56</i> |
| <i>н317</i> | <i>379342.60</i> | <i>3342012.01</i> |
| <i>н318</i> | <i>379338.63</i> | <i>3342008.14</i> |
| <i>н319</i> | <i>379315.17</i> | <i>3341992.36</i> |
| <i>н320</i> | <i>379292.83</i> | <i>3341977.59</i> |
| <i>н321</i> | <i>379275.54</i> | <i>3341966.07</i> |
| <i>н322</i> | <i>379276.26</i> | <i>3341949.50</i> |

| | | |
|-------------|------------------|-------------------|
| <i>н323</i> | <i>379313.74</i> | <i>3341894.89</i> |
| <i>н324</i> | <i>379321.05</i> | <i>3341889.79</i> |
| <i>н325</i> | <i>379324.89</i> | <i>3341891.20</i> |
| <i>н326</i> | <i>379334.64</i> | <i>3341897.56</i> |
| <i>н327</i> | <i>379332.15</i> | <i>3341901.19</i> |
| <i>н328</i> | <i>379327.74</i> | <i>3341898.28</i> |
| <i>н329</i> | <i>379323.38</i> | <i>3341895.47</i> |
| <i>н330</i> | <i>379321.60</i> | <i>3341894.61</i> |
| <i>н331</i> | <i>379316.63</i> | <i>3341897.75</i> |
| <i>н332</i> | <i>379300.81</i> | <i>3341920.90</i> |
| <i>н333</i> | <i>379280.21</i> | <i>3341950.85</i> |
| <i>н334</i> | <i>379280.19</i> | <i>3341951.25</i> |
| <i>н335</i> | <i>379282.24</i> | <i>3341952.61</i> |
| <i>н336</i> | <i>379281.76</i> | <i>3341953.20</i> |
| <i>н337</i> | <i>379280.16</i> | <i>3341951.94</i> |
| <i>н338</i> | <i>379279.72</i> | <i>3341963.53</i> |
| <i>н339</i> | <i>379341.16</i> | <i>3342005.02</i> |
| <i>н340</i> | <i>379364.05</i> | <i>3342029.87</i> |
| <i>н341</i> | <i>379384.77</i> | <i>3342052.20</i> |
| <i>н342</i> | <i>379392.35</i> | <i>3342062.32</i> |
| <i>н343</i> | <i>379410.11</i> | <i>3342082.86</i> |
| <i>н344</i> | <i>379415.08</i> | <i>3342087.01</i> |
| <i>н345</i> | <i>379412.06</i> | <i>3342089.83</i> |
| <i>н346</i> | <i>379407.26</i> | <i>3342085.68</i> |
| <i>н347</i> | <i>379388.69</i> | <i>3342064.88</i> |
| <i>н348</i> | <i>379382.80</i> | <i>3342057.01</i> |
| <i>н349</i> | <i>379367.23</i> | <i>3342068.53</i> |
| <i>н350</i> | <i>379351.39</i> | <i>3342080.30</i> |
| <i>н351</i> | <i>379240.05</i> | <i>3342163.07</i> |
| <i>н352</i> | <i>379227.35</i> | <i>3342162.73</i> |

| | | |
|-------------|------------------|-------------------|
| <i>н353</i> | <i>379272.95</i> | <i>3342220.47</i> |
| <i>н354</i> | <i>379280.93</i> | <i>3342231.14</i> |
| <i>н355</i> | <i>379303.64</i> | <i>3342261.33</i> |
| <i>н356</i> | <i>379306.79</i> | <i>3342265.25</i> |
| <i>н357</i> | <i>379308.22</i> | <i>3342267.14</i> |
| <i>н358</i> | <i>379326.92</i> | <i>3342291.75</i> |
| <i>н359</i> | <i>379329.60</i> | <i>3342296.72</i> |
| <i>н360</i> | <i>379338.80</i> | <i>3342290.03</i> |
| <i>н361</i> | <i>379364.97</i> | <i>3342270.79</i> |
| <i>н362</i> | <i>379389.35</i> | <i>3342252.59</i> |
| <i>н363</i> | <i>379412.40</i> | <i>3342236.33</i> |
| <i>н364</i> | <i>379412.77</i> | <i>3342236.16</i> |
| <i>н365</i> | <i>379438.27</i> | <i>3342228.51</i> |
| <i>н366</i> | <i>379479.57</i> | <i>3342218.32</i> |
| <i>н367</i> | <i>379519.19</i> | <i>3342212.91</i> |
| <i>н368</i> | <i>379555.57</i> | <i>3342211.04</i> |
| <i>н369</i> | <i>379591.13</i> | <i>3342208.60</i> |
| <i>н370</i> | <i>379634.36</i> | <i>3342205.62</i> |
| <i>н371</i> | <i>379635.77</i> | <i>3342203.79</i> |
| <i>н372</i> | <i>379634.61</i> | <i>3342201.85</i> |
| <i>н373</i> | <i>379633.10</i> | <i>3342199.63</i> |
| <i>н374</i> | <i>379635.26</i> | <i>3342197.44</i> |
| <i>н375</i> | <i>379637.99</i> | <i>3342200.20</i> |
| <i>н376</i> | <i>379639.46</i> | <i>3342203.69</i> |
| <i>н377</i> | <i>379662.34</i> | <i>3342203.46</i> |
| <i>н378</i> | <i>379682.65</i> | <i>3342201.88</i> |
| <i>н379</i> | <i>379725.52</i> | <i>3342199.18</i> |
| <i>н380</i> | <i>379768.98</i> | <i>3342196.51</i> |
| <i>н381</i> | <i>379796.91</i> | <i>3342190.05</i> |
| <i>н382</i> | <i>379812.64</i> | <i>3342186.95</i> |

| | | |
|----------------------------|-----------|------------|
| н383 | 379816.35 | 3342185.77 |
| н384 | 379834.36 | 3342179.81 |
| н385 | 379852.47 | 3342173.21 |
| н386 | 379883.44 | 3342166.81 |
| н387 | 379924.25 | 3342159.42 |
| н388 | 379929.42 | 3342158.44 |
| н389 | 379996.04 | 3342145.25 |
| н390 | 380027.97 | 3342137.37 |
| н391 | 380077.61 | 3342090.80 |
| н392 | 380079.08 | 3342088.48 |
| н393 | 380139.96 | 3342004.61 |
| н394 | 380215.26 | 3341899.86 |
| н395 | 380289.86 | 3341793.64 |
| н396 | 380400.50 | 3341757.69 |
| н397 | 380440.99 | 3341744.14 |
| н398 | 380465.23 | 3341736.03 |
| н399 | 380504.98 | 3341722.73 |
| н400 | 380504.04 | 3341719.92 |
| н401 | 380513.33 | 3341716.73 |
| н402 | 380514.30 | 3341719.61 |
| н403 | 380557.93 | 3341705.04 |
| н404 | 380602.73 | 3341690.07 |
| н1 | 380618.42 | 3341684.76 |
| <i>Внутренний контур 1</i> | | |
| н405 | 379982.76 | 3342151.86 |
| н406 | 379996.25 | 3342149.31 |
| н407 | 380031.91 | 3342142.69 |
| н408 | 380067.42 | 3342106.90 |
| н409 | 380040.31 | 3342146.76 |
| н410 | 380037.88 | 3342144.84 |
| н411 | 380036.88 | 3342145.94 |
| н412 | 380039.15 | 3342148.15 |
| н413 | 380021.48 | 3342162.99 |
| н405 | 379982.76 | 3342151.86 |

| <i>Внутренний контур 2</i> | | |
|----------------------------|------------------|-------------------|
| <i>н414</i> | <i>379329.77</i> | <i>3341896.14</i> |
| <i>н415</i> | <i>379329.77</i> | <i>3341897.14</i> |
| <i>н416</i> | <i>379328.77</i> | <i>3341897.14</i> |
| <i>н417</i> | <i>379328.77</i> | <i>3341896.14</i> |
| <i>н414</i> | <i>379329.77</i> | <i>3341896.14</i> |
| <i>Внутренний контур 3</i> | | |
| <i>н418</i> | <i>379333.27</i> | <i>3341898.46</i> |
| <i>н419</i> | <i>379333.27</i> | <i>3341899.46</i> |
| <i>н420</i> | <i>379332.27</i> | <i>3341899.46</i> |
| <i>н421</i> | <i>379332.27</i> | <i>3341898.46</i> |
| <i>н418</i> | <i>379333.27</i> | <i>3341898.46</i> |
| <i>Внутренний контур 4</i> | | |
| <i>н422</i> | <i>379213.26</i> | <i>3342265.17</i> |
| <i>н423</i> | <i>379213.88</i> | <i>3342265.95</i> |
| <i>н424</i> | <i>379210.25</i> | <i>3342268.83</i> |
| <i>н425</i> | <i>379209.63</i> | <i>3342268.05</i> |
| <i>н422</i> | <i>379213.26</i> | <i>3342265.17</i> |
| <i>Внутренний контур 5</i> | | |
| <i>н426</i> | <i>379230.82</i> | <i>3342252.79</i> |
| <i>н427</i> | <i>379230.82</i> | <i>3342253.79</i> |
| <i>н428</i> | <i>379229.82</i> | <i>3342253.79</i> |
| <i>н429</i> | <i>379229.82</i> | <i>3342252.79</i> |
| <i>н426</i> | <i>379230.82</i> | <i>3342252.79</i> |
| <i>Внутренний контур 6</i> | | |
| <i>н430</i> | <i>379247.27</i> | <i>3342240.74</i> |
| <i>н431</i> | <i>379247.27</i> | <i>3342241.74</i> |
| <i>н432</i> | <i>379246.27</i> | <i>3342241.74</i> |
| <i>н433</i> | <i>379246.27</i> | <i>3342240.74</i> |
| <i>н430</i> | <i>379247.27</i> | <i>3342240.74</i> |
| <i>Внутренний контур 7</i> | | |
| <i>н434</i> | <i>379224.59</i> | <i>3342377.61</i> |
| <i>н435</i> | <i>379224.59</i> | <i>3342378.61</i> |
| <i>н436</i> | <i>379223.59</i> | <i>3342378.61</i> |
| <i>н437</i> | <i>379223.59</i> | <i>3342377.61</i> |
| <i>н434</i> | <i>379224.59</i> | <i>3342377.61</i> |

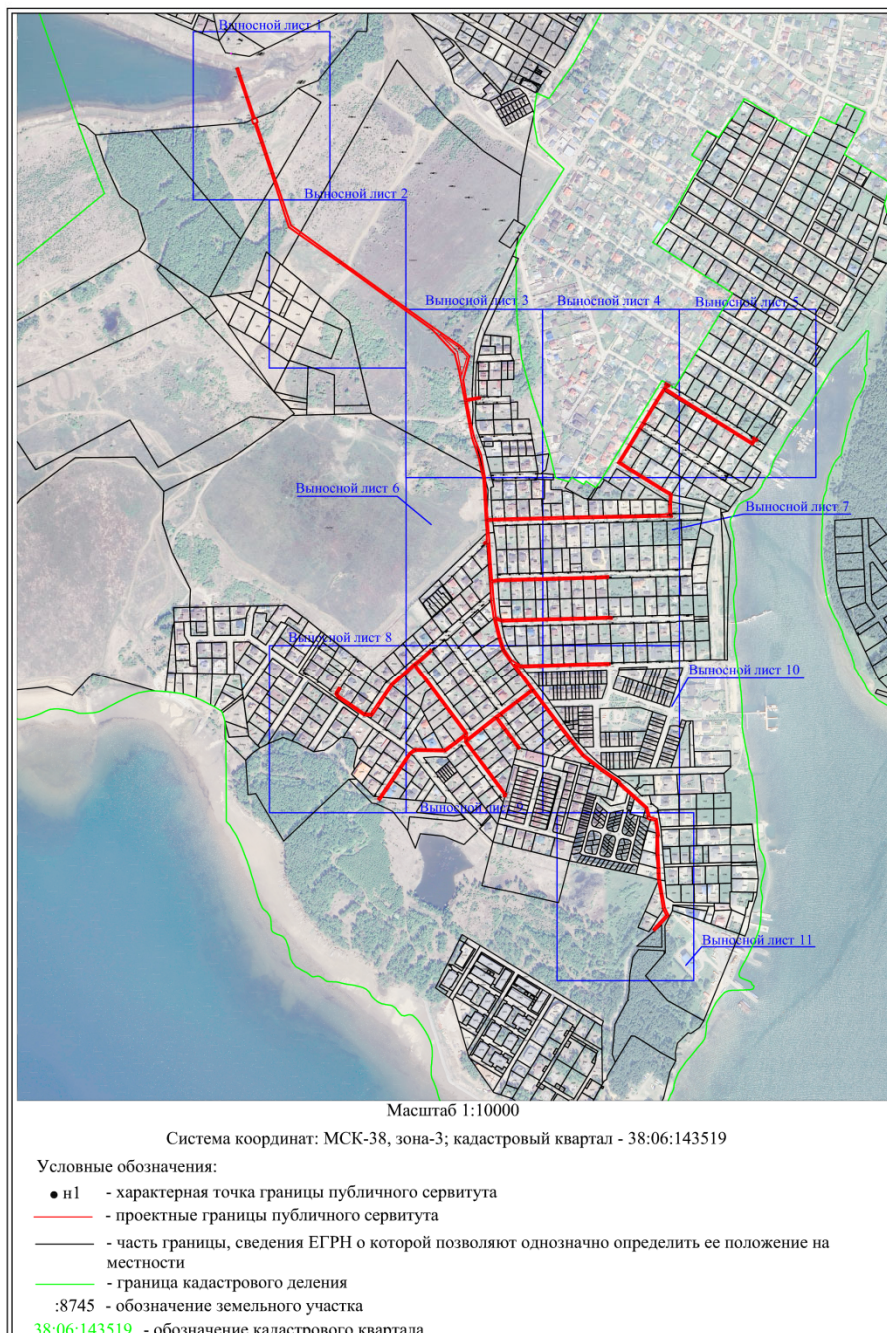
Система координат МСК-38, зона 3

Площадь, кв.м.

Цель установления публичного сервитута

21186

для подключения (технологического присоединения) к сетям инженерно-технического обеспечения и для прокладки, переустройства, переноса инженерных коммуникаций, их эксплуатации в границах полос отвода и придорожных полос автомобильных дорог при строительстве объекта электросетевого хозяйства "Электрическая сеть от ПС Приморская с 15 КТПН 10 кВ ДНТ Энергия (ТП-2590-ТП-2604) "





Масштаб 1:2000

Система координат: МСК-38, зона-3; кадастровый квартал - 38:06:143519

Условные обозначения:

- н1 - характерная точка границы публичного сервитута
- — — — — - проектные границы публичного сервитута
- — — — — - часть границы, сведения ЕГРН о которой позволяют однозначно определить ее положение на местности
- :8745 - обозначение земельного участка
- 38:06:143519 - обозначение кадастрового квартала



Масштаб 1:2000

Система координат: МСК-38, зона-3; кадастровый квартал - 38:06:143519

Условные обозначения:

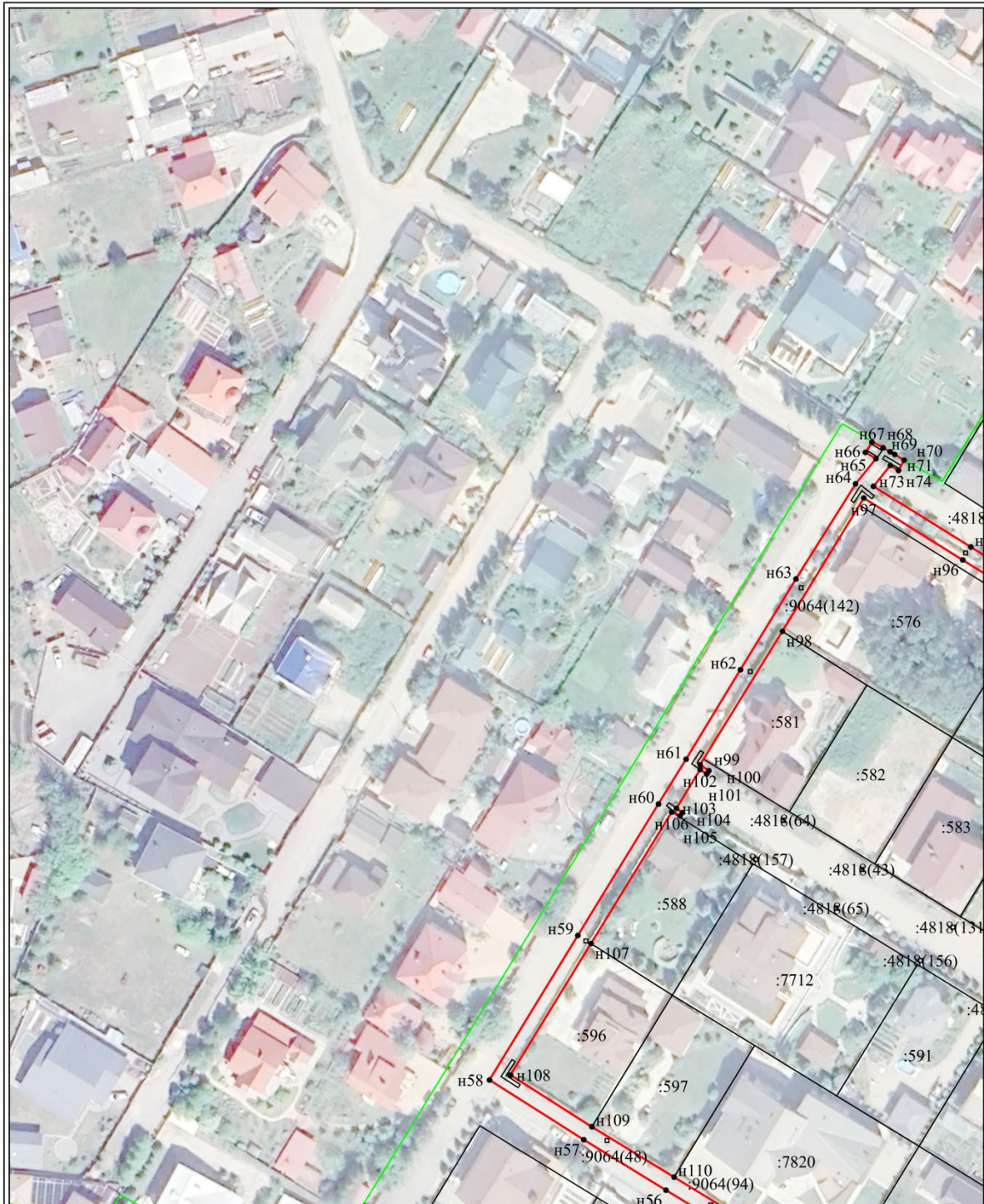
- n1 - характерная точка границы публичного сервитута
- (red line) - проектные границы публичного сервитута
- (black line) - часть границы, сведения ЕГРН о которой позволяют однозначно определить ее положение на местности
- :8745 - обозначение земельного участка
- 38:06:143519 - обозначение кадастрового квартала



Масштаб 1:2000

Система координат: МСК-38, зона-3; кадастровый квартал - 38:06:143519

- н1 - характерная точка границы публичного сервитута
- (красная линия) - проектные границы публичного сервитута
- (черная линия) - часть границы, сведения ЕГРН о которой позволяют однозначно определить ее положение на местности
- :8745 - обозначение земельного участка
- 38:06:143519 - обозначение кадастрового квартала



Масштаб 1:2000

Система координат: МСК-38, зона-3; кадастровый квартал - 38:06:143519

- n1 - характерная точка границы публичного сервитута
- - проектные границы публичного сервитута
- - часть границы, сведения ЕГРН о которой позволяют однозначно определить ее положение на местности
- :8745 - обозначение земельного участка
- 38:06:143519 - обозначение кадастрового квартала



Масштаб 1:2000

Система координат: МСК-38, зона-3; кадастровый квартал - 38:06:143519

- n1 - характерная точка границы публичного сервитута
- (red line) - проектные границы публичного сервитута
- (black line) - часть границы, сведения ЕГРН о которой позволяют однозначно определить ее положение на местности
- :8745 - обозначение земельного участка
- 38:06:143519 - обозначение кадастрового квартала



Масштаб 1:2000

Система координат: МСК-38, зона-3; кадастровый квартал - 38:06:143519

- н1 - характерная точка границы публичного сервитута
- (red line) - проектные границы публичного сервитута
- (black line) - часть границы, сведения ЕГРН о которой позволяют однозначно определить ее положение на местности
- :8745 - обозначение земельного участка
- 38:06:143519 - обозначение кадастрового квартала



Масштаб 1:2000

Система координат: МСК-38, зона-3; кадастровый квартал - 38:06:143519

- н1 - характеристическая точка границы публичного сервитута
- — — — — проектные границы публичного сервитута
- — — — — часть границы, сведения ЕГРН о которой позволяют однозначно определить ее положение на местности
- :8745 - обозначение земельного участка
- 38:06:143519 - обозначение кадастрового квартала



Масштаб 1:2000

Система координат: МСК-38, зона-3; кадастровый квартал - 38:06:143519

- н1 - характерная точка границы публичного сервитута
- (red line) - проектные границы публичного сервитута
- (black line) - часть границы, сведения ЕГРН о которой позволяют однозначно определить ее положение на местности
- :8745 - обозначение земельного участка
- 38:06:143519 - обозначение кадастрового квартала

