



Российская Федерация
Иркутская область
Иркутское районное
муниципальное образование

АДМИНИСТРАЦИЯ

Комитет по управлению
муниципальным имуществом и
жизнеобеспечению

Декабрьских Событий ул., 119 а, Иркутск, 664007
Тел/ Факс (3952) 718-049
E-mail: kumi@irkraion.ru
<http://irkraion.ru>

от 08.10.2025 № 02(38-17/5-1)-4528/25
на № 01(38-17)- от 08.10.2025
8454/25

Сообщение о возможном установлении публичного сервитута на земельном участке согласно прилагаемой схеме.

1. Орган, рассматривающий ходатайство об установлении публичного сервитута: администрация Иркутского районного муниципального образования.
2. Цель установления публичного сервитута: строительство объекта электросетевого хозяйства «ВЛ 0,4 кВ от КТП 1-953, п. Дзержинск (ТР 603/25)», необходимого для подключения (технологического присоединения) к сетям инженерно-технического обеспечения, ходатайство акционерного общества «Иркутская электросетевая компания».
3. Публичный сервитут площадью 287 кв.м. расположен по адресу: Иркутская область, Иркутский район на землях, государственная собственность на которые не разграничена, в границах согласно приложению 1.
4. Ознакомиться с поступившим ходатайством об установлении публичного сервитута и прилагаемым к нему описанием местоположения границ публичного сервитута, подать заявление об учете прав на земельные участки: 664007, г. Иркутск, ул. Декабрьских Событий, 119 а, этаж 2, каб. 211, вторник, четверг с 08-00 до 17-00, перерыв с 12-00 до 12-48. Срок подачи заявлений об учете прав на земельные участки: 15 дней со дня опубликования настоящего сообщения.
5. Настоящее сообщение размещению в сетевом издании «Ангарские огни» (доменное имя сайта в информационно-телекоммуникационной сети «Интернет»: ANGAROGNI.RU), на официальном сайте Иркутского районного муниципального образования www.irkraion.ru.
5. Публичный сервитут необходим для строительства объекта электросетевого хозяйства «ВЛ 0,4 кВ от КТП 1-953, п. Дзержинск (ТР 603/25)», необходимого для подключения (технологического присоединения) к сетям инженерно-технического обеспечения.
6. Правообладатели земельных участков, в отношении которых испрашивается публичный сервитут, если их права не зарегистрированы в Едином государственном реестре недвижимости, в течение пятнадцати дней со дня опубликования сообщения, подают в администрацию Иркутского районного

муниципального образования заявление об учете их прав (обременений прав) на земельные участки с приложением копий документов, подтверждающих эти права (обременения прав).

7. Выбор места размещения линейного объекта обусловлен технологическими требованиями, экономической целесообразностью и минимально возможными пересечениями с земельными участками, находящимися в частной собственности.

Определение границ публичного сервитута выполнялось аналогично требованиям об определении размеров земельных участков для размещения воздушных линий электропередачи и опор линий связи, обслуживающих электрические сети согласно постановлению от 11.08.2003 № 486 «Об утверждении Правил определения размеров земельных участков для размещения воздушных линий электропередачи и опор линий связи, обслуживающих электрические сети».

8. Описание местоположения границ публичного сервитута: схема расположения границ публичного сервитута приложение к настоящему сообщению.

Председатель Комитета



М.П. Халтаева

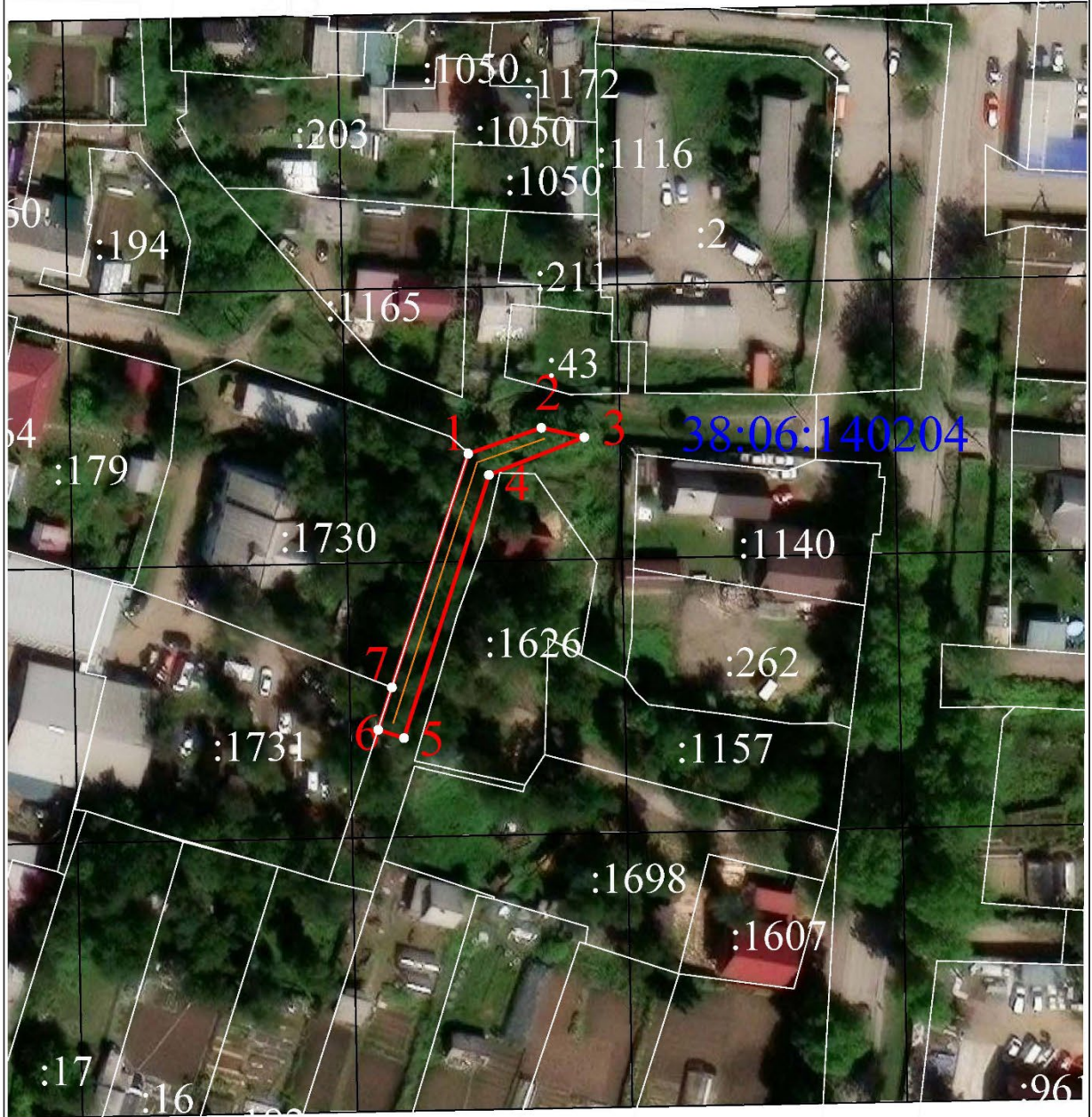
Приложение 1 к
постановлению администрации
Иркутского районного
муниципального образования
от « » 2025 № _____

Схема границ публичного сервитута

Общая площадь испрашиваемого публичного сервитута - 287 кв.м.		
Публичный сервитут испрашивается в отношении земельного участка, государственная собственность на который не разграничена - 287 кв.м.		
Обозначение характерных точек границ	Координаты	
	X	Y
1	384147,47	3341709,21
2	384151,91	3341721,67
3	384150,3	3341728,99
4	384143,86	3341712,74
5	384098,98	3341698,25
6	384100,39	3341693,86
7	384107,62	3341696,19
1	384147,47	3341709,21

Площадь	Цель установления публичного сервитута
287 кв.м.	Для строительства объекта электросетевого хозяйства «ВЛ 0,4 кВ от КТП 1-953, п. Дзержинск (ТР 603/25)», необходимого для подключения (технологического присоединения) к сетям инженерно-технического обеспечения

Схема границ публичного сервитута



УСЛОВНЫЕ ОБОЗНАЧЕНИЯ:

ГРАНИЦЫ:



вновь образованная часть границы части земельного участка (проектная граница публичного сервитута)



проектная граница сооружения



существующая часть границы земельного участка, имеющихся в ЕГРН сведений о которой достаточно для определения ее местоположения

:1157 обозначение кадастрового номера земельного участка

38:06:140204 обозначение кадастрового номера кадастрового квартала



1 обозначение характерных точек границы части земельного участка и их нумерация

Масштаб 1 : 1000