



Российская Федерация
Иркутская область
Иркутское районное
муниципальное образование

АДМИНИСТРАЦИЯ

Комитет по управлению муниципальным имуществом и жизнеобеспечению

Декабрьских Событий ул., д. 119а, Иркутск, 664007
Тел/Факс (3952) 718-049
E-mail: kumi@irkraion.ru
<http://irkraion.ru>

от 23.04.2025 № 02(38-17/5.1)-1694/25
на № _____ от _____

Сообщение о возможном установлении публичного сервитута на земельном участке, согласно прилагаемой схеме.

1. Орган, рассматривающий ходатайство об установлении публичного сервитута: администрация Иркутского районного муниципального образования.
2. Цель установления публичного сервитута: строительство объекта электросетевого хозяйства «СКТП 10/0,4 кВ № 1-2497 с ВЛ-0,4 кВ и линейным ответвлением от ВЛ 10 кВ «Оек-Зыкова А» (ТР 2392/24)», необходимого для подключения (технологического присоединения) к сетям инженерно-технического обеспечения, ходатайство акционерного общества «Иркутская электросетевая компания».
3. Публичный сервитут площадью 2315 кв.м., расположен по адресу: Российская Федерация, Иркутская область, Иркутский район, в границах согласно приложению, в том числе:
 - на части земельного участка с кадастровым номером 38:06:071101:143, расположенного по адресу: Иркутская область, Иркутский район, площадью 512 кв.м.;
 - на землях, государственная собственность на которые не разграничена, расположенных по адресу: Иркутская область, Иркутский район, площадью 1803 кв.м.
4. Ознакомиться с поступившим ходатайством об установлении публичного сервитута и прилагаемым к нему описанием местоположения границ публичного сервитута, подать заявление об учете прав на земельные участки: 664007, г. Иркутск, ул. Декабрьских Событий, д. 119а, этаж 2, каб. 211, вторник, четверг с 08-00 до 17-00, перерыв с 12-00 до 12-48. Срок подачи заявлений об учете прав на земельные участки: 15 календарных дней со дня опубликования настоящего сообщения.

5. Настоящее сообщение подлежит размещению в сетевом издании «Ангарские огни» (доменное имя сайта в информационно-телекоммуникационной сети «Интернет»: ANGAROGNI.RU), на официальном сайте Иркутского районного муниципального образования www.irkraion.ru.

6. Публичный сервитут необходим с целью строительства объекта электросетевого хозяйства «СКТП 10/0,4 кВ № 1-2497 с ВЛ-0,4 кВ и линейным ответвлением от ВЛ 10 кВ «Оек-Зыкова А» (ТР 2392/24)», необходимого для подключения (технологического присоединения) к сетям инженерно-технического обеспечения.

7. Правообладатели земельных участков, в отношении которых испрашивается публичный сервитут, если их права не зарегистрированы в Едином государственном реестре недвижимости, в течение пятнадцати дней со дня опубликования сообщения, подают в администрацию Иркутского районного муниципального образования заявление об учете их прав (обременений прав) на земельные участки с приложением копий документов, подтверждающих эти права (обременения прав).

8. Выбор места размещения линейного объекта обусловлен технологическими требованиями, экономической целесообразностью и минимально возможными пересечениями с земельными участками, находящимися в частной собственности.

Определение границ публичного сервитута выполнялось аналогично требованиям об определении размеров земельных участков для размещения воздушных линий электропередачи и опор линий связи, обслуживающих электрические сети согласно постановлению от 11.08.2003 № 486 «Об утверждении Правил определения размеров земельных участков для размещения воздушных линий электропередачи и опор линий связи, обслуживающих электрические сети».

9. Описание местоположения границ публичного сервитута: схема расположения границ публичного сервитута приложение к настоящему сообщению.

Председатель Комитета



М.П. Халтаева

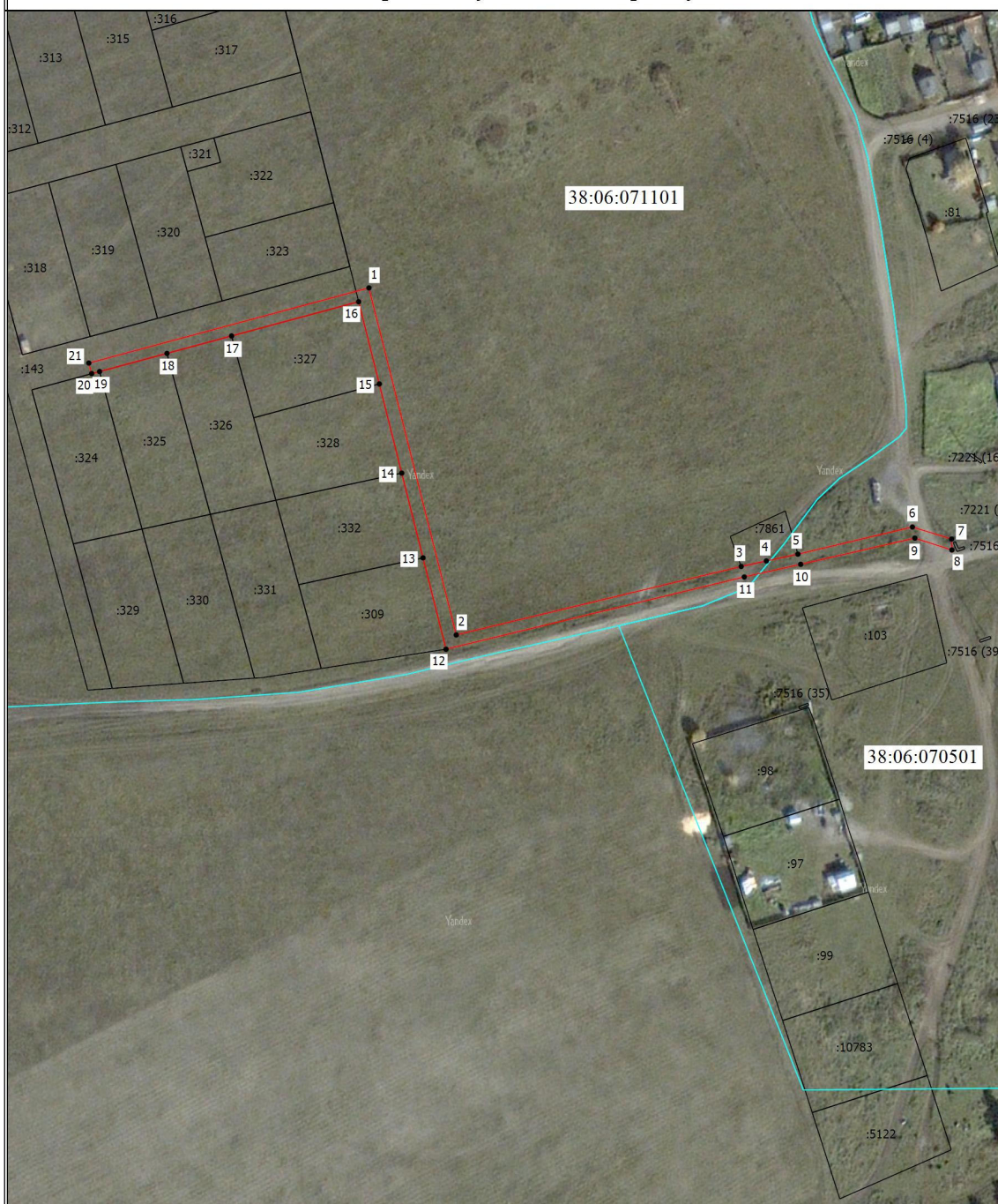
Приложение 1
к постановлению администрации
Иркутского районного
муниципального образования
от _____ № _____

Схема границ публичного сервитута

Общая площадь испрашиваемого публичного сервитута - 2315 кв.м.		
Публичный сервитут испрашивается в отношении части земельного участка с кадастровым номером 38:06:071101:143 - 512 кв.м.		
Публичный сервитут испрашивается в отношении земель, государственная собственность на которые не разграничена - 1803 кв.м.		
Обозначение характерных точек границ	Координаты	
	X	Y
1	418532.34	3342800.63
2	418388.79	3342836.77
3	418417.10	3342954.66
4	418419.37	3342965.10
5	418422.19	3342978.14
6	418433.42	3343025.50
7	418428.45	3343041.74
8	418423.90	3343041.85
9	418428.82	3343026.51
10	418417.99	3342979.28
11	418412.77	3342955.96
12	418382.88	3342832.54
13	418420.66	3342823.03
14	418455.72	3342814.21
15	418492.62	3342804.93
16	418526.63	3342796.38
17	418512.46	3342743.80
18	418505.25	3342717.06
19	418497.73	3342689.19
20	418496.90	3342685.91
21	418501.24	3342684.74
1	418532.34	3342800.63

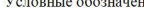


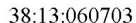

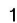

Площадь	Цель установления публичного сервитута
2315 кв.м.	Строительство объекта электросетевого хозяйства «СКТП 10/0,4 кВ № 1-2497 с ВЛ-0,4 кВ и линейным ответвлением от ВЛ 10 кВ "Оек-Зыкова А" (ТР 2392/24)», необходимого для подключения (технологического присоединения) к сетям инженерно-технического обеспечения

Схема границ публичного сервитута



Масштаб 1:2300

Условные обозначения

- | | |
|---|--|
| <ul style="list-style-type: none">  - Часть границы, местоположение которой определено при выполнении кадастровых работ  - Характерная точка границы, сведения о которой позволяют однозначно определить ее положение на местности  - Кадастровый номер земельного участка  - Номер кадастрового квартала | <ul style="list-style-type: none">  - Часть границы, сведения ЕГРН о которой позволяют однозначно определить ее положение на местности  - Обозначение новой характерной точки  - Граница кадастрового квартала |
|---|--|