



Российская Федерация
Иркутская область
Иркутское районное
муниципальное образование

АДМИНИСТРАЦИЯ

Комитет по управлению муниципальным имуществом и жизнеобеспечению

Декабрьских Событий ул., 119 а, Иркутск, 664007

Тел/ Факс (3952) 718-049

E-mail: kumi@irkraion.ru

<http://irkraion.ru>

от 16.07.2025 № 02(38-17/5-1)- 2820/25
на № _____ от _____

Сообщение о возможном установлении публичного сервитута на земельном участке согласно прилагаемой схеме.

1. Орган рассматривающий ходатайство об установлении публичного сервитута: администрация Иркутского районного муниципального образования.

2. Цель установления публичного сервитута: для прокладки, переустройства, переноса инженерных коммуникаций, их эксплуатации в границах полос отвода и придорожных полос автомобильных дорог, при реконструкции объекта электросетевого хозяйства «ПС 35 кВ Смоленщина (замена Т-2 10 МВА на ТМ 16 МВА)», ходатайство акционерного общества «Иркутская электросетевая компания», инвестиционная программа АО «ИЭСК» на 2024-2029 годы, утвержденная приказом Минэнерго России от 21.12.2020 № 16@, с изменениями, внесенными приказом Минэнерго России от 31.10.2022 № 13@, с изменениями, внесенными приказом Минэнерго России от 28.12.2024 № 48@, размещена на официальном сайте АО «ИЭСК».

3. Публичный сервитут, площадью 246 кв.м., расположен по адресу: Российская Федерация, Иркутская область, Иркутский район, село Смоленщина в границах согласно приложению, в том числе:

- на части земельного участка с кадастровым номером 38:06:150102:2650, расположенного по адресу: Иркутская область, Иркутский район, с. Смоленщина, площадью 37 кв.м.;

- на части земельного участка с кадастровым номером 38:06:150102:4583, расположенного по адресу: Российская Федерация, Иркутская область, Иркутский район, село Смоленщина, улица Молодежная, площадью 27 кв.м.;

- на землях государственная собственность, на которые не разграничена, расположенных по адресу: Иркутская область, Иркутский район, площадью 182 кв.м.

4. Ознакомиться с поступившим ходатайством об установлении публичного сервитута и прилагаемым к нему описанием местоположения границ публичного сервитута, подать заявление об учете прав на земельные участки: 664007, г. Иркутск, ул. Декабрьских Событий, д. 119а, этаж 2, каб. 211, вторник, четверг с 08-00 до 17-00, перерыв с 12-00 до 12-48. Срок подачи заявлений об учете прав на земельные участки: 15 дней со дня опубликования настоящего сообщения.

5. Настоящее сообщение размещению в сетевом издании «Ангарские огни» (доменное имя сайта в информационно-телекоммуникационной сети «Интернет»: ANGAROGNI.RU), на официальном сайте Иркутского районного муниципального образования www.irkraion.ru.

6. Публичный сервитут необходим для прокладки, переустройства, переноса инженерных коммуникаций, их эксплуатации в границах полос отвода и придорожных полос автомобильных дорог, при реконструкции объекта электросетевого хозяйства «ПС 35 кВ Смоленщина (замена Т-2 10 МВА на ТМ 16 МВА)».

7. Правообладатели земельных участков, в отношении которых испрашивается публичный сервитут, если их права не зарегистрированы в Едином государственном реестре недвижимости, в течение пятнадцати дней со дня опубликования сообщения, подают в администрацию Иркутского районного муниципального образования заявление об учете их прав (обременений прав) на земельные участки с приложением копий документов, подтверждающих эти права (обременения прав).

8. Выбор места размещения линейного объекта обусловлен технологическими требованиями, экономической целесообразностью и минимально возможными пересечениями с земельными участками, находящимися в частной собственности.

Определение границ публичного сервитута выполнялось аналогично требованиям об определении размеров земельных участков для размещения воздушных линий электропередачи и опор линий связи, обслуживающих электрические сети согласно постановлению от 11.08.2003 № 486 «Об утверждении Правил определения размеров земельных участков для размещения воздушных линий электропередачи и опор линий связи, обслуживающих электрические сети».

9. Описание местоположения границ публичного сервитута: схема расположения границ публичного сервитута приложение к настоящему сообщению.

Председатель Комитета

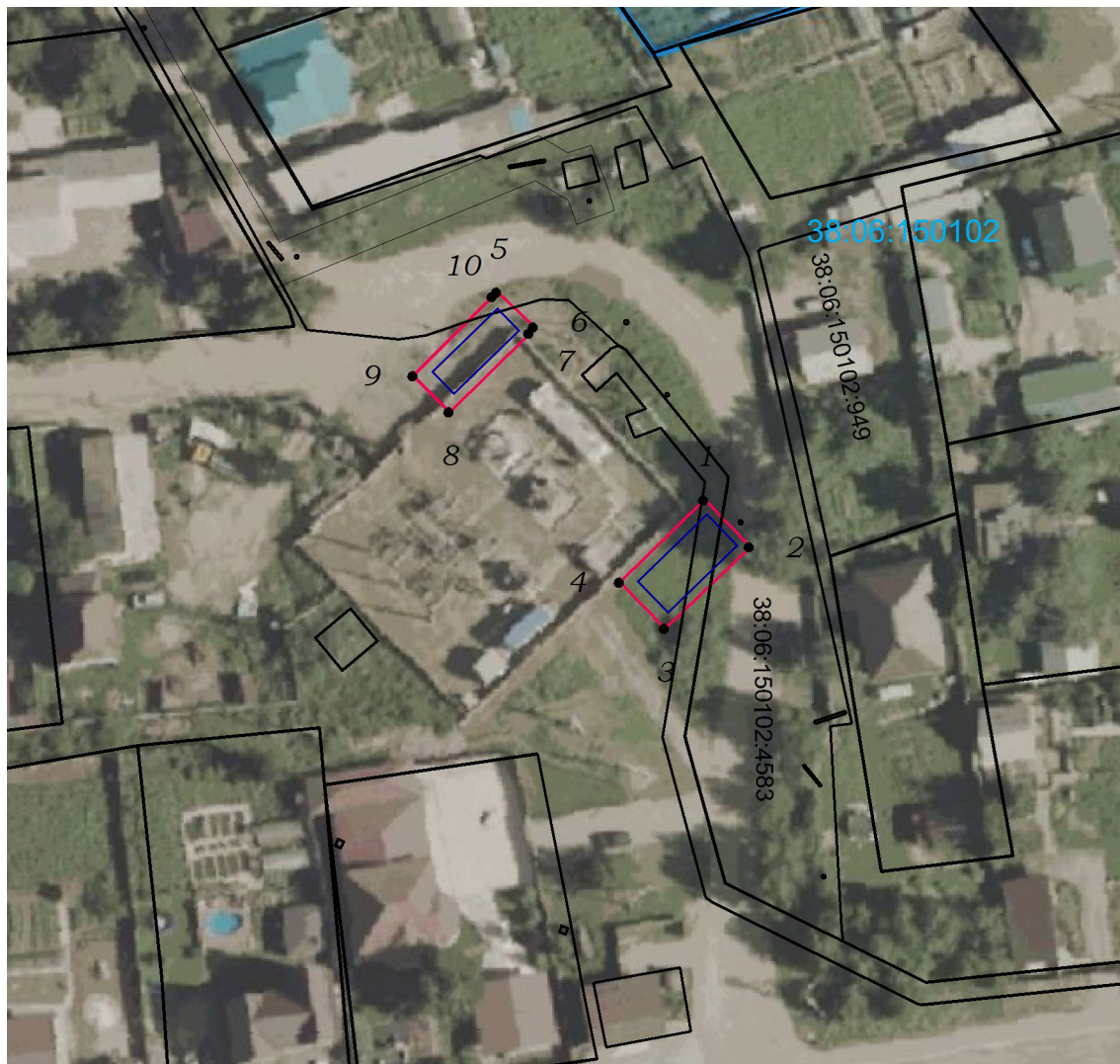


М.П. Халтаева


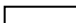
Приложение 1
к постановлению администрации
Иркутского районного муниципального
образования
от _____ № _____

СХЕМА РАСПОЛОЖЕНИЯ ГРАНИЦ ПУБЛИЧНОГО СЕРВИТУТА

Условный номер земельного участка :ЗУ		
Площадь испрашиваемого публичного сервитута <u>246 м²</u> в том числе		
Площадь испрашиваемого публичного сервитута на земельном участке с кадастровым номером 38:06:150102:2650 -37 кв.м; категория земель – земли населенных пунктов		
Площадь испрашиваемого публичного сервитута на земельном участке с кадастровым номером 38:06:150102:4583 - 27 кв.м		
Площадь испрашиваемого публичного сервитута на неразграниченных землях-182 кв.м; категория земель – земли населенных пунктов		
Обозначение характерных точек границ	Координаты, м	
	X	Y
1	2	3
1	380952.88	3323841.03
2	380946.62	3323847.16
3	380935.67	3323835.82
4	380941.84	3323829.78
1	380952.88	3323841.03
5	380980.60	3323813.34
6	380975.95	3323818.23
7	380975.10	3323817.68
8	380964.64	3323806.99
9	380969.48	3323802.17
10	380980.04	3323812.77
5	380980.60	3323813.34
Система координат МСК-38, зона 3		
Площадь, кв.м.	Цель установления публичного сервитута	
246	для прокладки, переустройства, переноса инженерных коммуникаций, их эксплуатации в границах полос отвода и придорожных полос автомобильных дорог, при реконструкции объекта электросетевого хозяйства «Реконструкция ПС 35 кВ Смоленщина (замена Т-2 10 МВА на ТМ 16 МВА) (прирост мощности 6 МВА)».	



Масштаб 1: 1000

-  -- граница образуемой части земельного участка (проектные границы публичного сервитута)
-  -- граница земельного участка, внесенного в ЕГРН, в отношении которого испрашивается сервитут

 -- инженерное сооружение

38:06:150102:2650 – кадастровый номер земельного участка

38:06:150102 – номер кадастрового квартала

● 1 -- обозначение характерных точек публичного сервитута

Заместитель Мэра Иркутского района

Ю.Р. Витер