



Российская Федерация
Иркутская область
Иркутский
муниципальный округ

АДМИНИСТРАЦИЯ
Комитет по управлению
муниципальным
имуществом и
жизнеобеспечению

ул. Декабрьских Событий, 119 а, Иркутск, 664007
Тел/ Факс (3952) 718-049
E-mail: kumi@irkraion.ru
<http://irkraion.ru>

от 30.04.2026 № 02(38-17/6)- 1113/26
на № _____ от _____

Сообщение о возможном установлении публичного сервитута на земельном участке согласно прилагаемой схеме.

1. Орган рассматривающий ходатайство об установлении публичного сервитута: администрация Иркутского муниципального округа.

2. Цель установления публичного сервитута: для подключения (технологического присоединения) к сетям инженерно-технического обеспечения и для прокладки, переустройства, переноса инженерных коммуникаций, их эксплуатации в границах полос отвода и придорожных полос автомобильных дорог при строительстве объекта электросетевого хозяйства «СКТП 10/0,4 кВ № 1-6125 с ВЛ-0,4 кВ и линейным ответвлением от ВЛ 10 кВ «Лыловщина-Московщина» (ТР 2430/25), ходатайство акционерного общества «Иркутская электросетевая компания».

3. Публичный сервитут площадью 2407 кв.м., расположенный по адресу: Иркутская область, Иркутский муниципальный округ в границах согласно приложению 1, в том числе:

- на части земельного участка с кадастровым номером 38:06:000000:84 расположенного по адресу: Российская Федерация, Иркутская область, Иркутский район, км 24+368м -км24+529м, 24+556м-км 25+79м, 52+869м - км 54+163м автодороги "Иркутск-Оса-Усть-Уда", площадью 167 кв.м.;

- на части земельного участка с кадастровым номером 38:06:111001:991 расположенного по адресу: Российская Федерация, Иркутская область, Иркутский район, д. Московщина, проезд 50 лет Победы, площадью 979 кв.м.;

- на землях государственная собственность на которые не разграничена, расположенных по адресу: Иркутская область, Иркутский район, общей площадью 1261 кв.м.

4. Ознакомиться с поступившим ходатайством об установлении публичного сервитута и прилагаемым к нему описанием местоположения границ публичного сервитута, подать заявление об учете прав на земельные участки: 664007, г. Иркутск, ул. Декабрьских Событий, 119 а, этаж 2, каб. 211, вторник, четверг с

08-00 до 17-00, перерыв с 12-00 до 12-48. Срок подачи заявлений об учете прав на земельные участки: 15 дней со дня опубликования настоящего сообщения.

5. Настоящее сообщение размещению в сетевом издании «Ангарские огни» (доменное имя сайта в информационно-телекоммуникационной сети «Интернет»: ANGAROGNI.RU), на официальном сайте Иркутского муниципального округа www.irkraion.ru.

6. Публичный сервитут необходим для подключения (технологического присоединения) к сетям инженерно-технического обеспечения и для прокладки, переустройства, переноса инженерных коммуникаций, их эксплуатации в границах полос отвода и придорожных полос автомобильных дорог при строительстве объекта электросетевого хозяйства «СКТП 10/0,4 кВ № 1-6125 с ВЛ-0,4 кВ и линейным ответвлением от ВЛ 10 кВ «Лыловщина-Московщина» (ТР 2430/25).

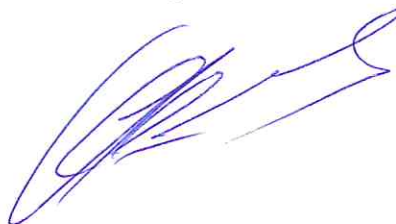
7. Правообладатели земельных участков, в отношении которых испрашивается публичный сервитут, если их права не зарегистрированы в Едином государственном реестре недвижимости, в течение пятнадцати дней со дня опубликования сообщения, подают в администрацию Иркутского муниципального округа заявление об учете их прав (обременений прав) на земельные участки с приложением копий документов, подтверждающих эти права (обременения прав).

8. Выбор места размещения линейного объекта обусловлен технологическими требованиями, экономической целесообразностью и минимально возможными пересечениями с земельными участками, находящимися в частной собственности.

Определение границ публичного сервитута выполнялось аналогично требованиям об определении размеров земельных участков для размещения воздушных линий электропередачи и опор линий связи, обслуживающих электрические сети согласно постановлению от 11.08.2003 № 486 «Об утверждении Правил определения размеров земельных участков для размещения воздушных линий электропередачи и опор линий связи, обслуживающих электрические сети».

9. Описание местоположения границ публичного сервитута: схема расположения границ публичного сервитута приложение к настоящему сообщению.

Председатель Комитета



А.В. Свешников

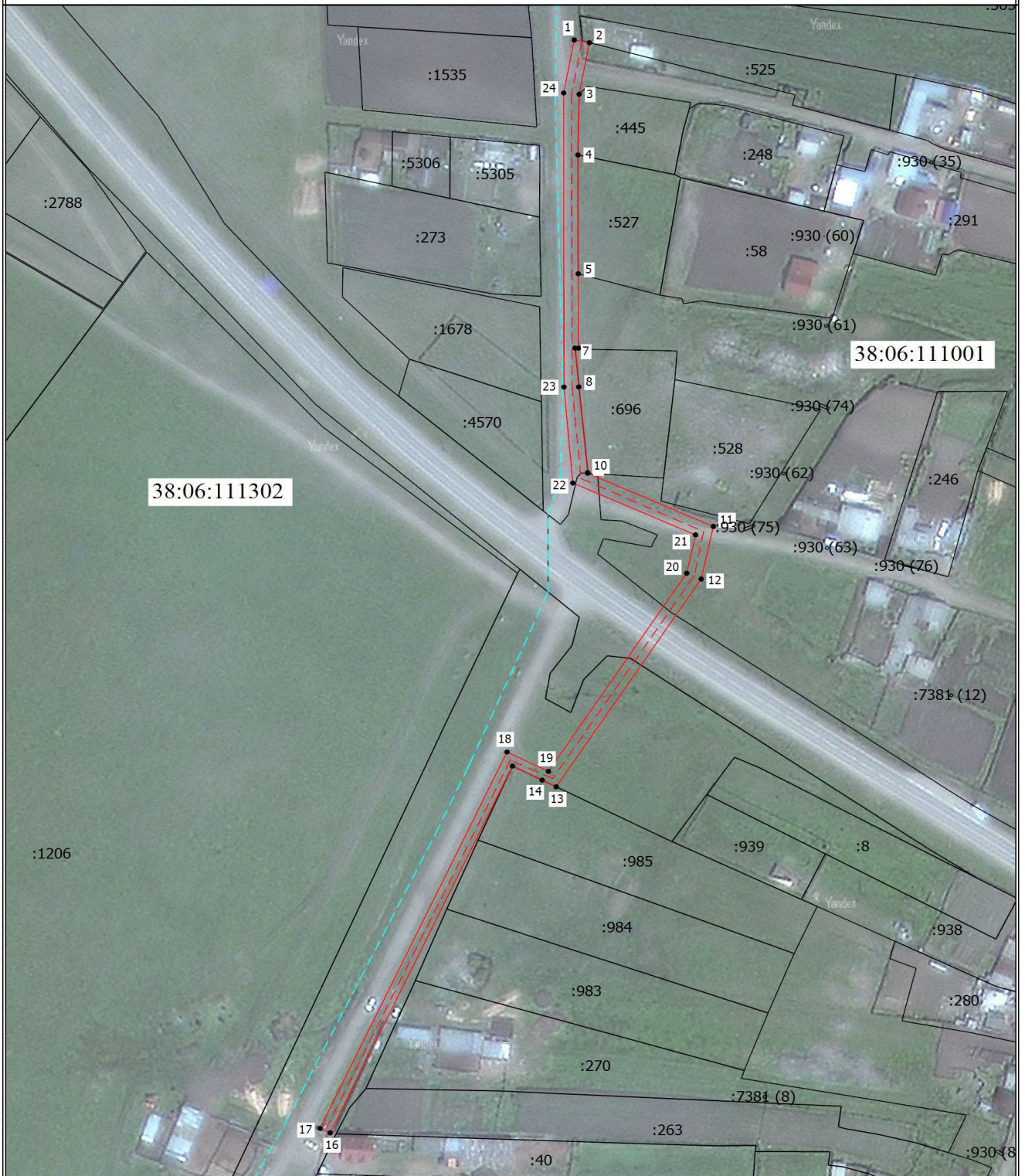
Приложение 1 к постановлению администрации
Иркутского муниципального округа
от « ____ » _____ № _____

Схема границ публичного сервитута

Общая площадь испрашиваемого публичного сервитута - 2407 кв.м.		
Публичный сервитут испрашивается в отношении части земельного участка с кадастровым номером 38:06:000000:84- 167 кв.м.		
Публичный сервитут испрашивается в отношении части земельного участка с кадастровым номером 38:06:111001:991 - 979 кв.м.		
Публичный сервитут испрашивается в отношении земельного участка, государственная собственность на который не разграничена – 1261 кв.м.		
Обозначение характерных точек границ	Координаты	
	X	Y
1	410522.42	3327016.12
2	410521.41	3327021.53
3	410501.99	3327017.88
4	410479.09	3327017.42
5	410434.34	3327017.54
6	410406.32	3327017.66
7	410406.31	3327016.40
8	410391.70	3327017.72
9	410359.40	3327020.87
10	410359.15	3327020.89
11	410339.12	3327065.56
12	410319.31	3327061.26
13	410241.00	3327009.72
14	410243.52	3327004.70
15	410248.81	3326994.18
16	410110.57	3326929.40
17	410112.27	3326925.78
18	410254.12	3326992.24
19	410246.81	3327006.95
20	410321.48	3327056.10
21	410335.93	3327059.24
22	410355.48	3327015.64
23	410391.64	3327012.49
24	410502.48	3327012.38
1	410522.42	3327016.12

Площадь	Цель установления публичного сервитута
2407 кв.м.	Для подключения (технологического присоединения) к сетям инженерно-технического обеспечения и для прокладки, переустройства, переноса инженерных коммуникаций, их эксплуатации в границах полос отвода и придорожных полос автомобильных дорог при строительстве объекта электросетевого хозяйства "СКТП 10/0,4 кВ № 1-6125 с ВЛ-0,4 кВ и линейным ответвлением от ВЛ 10 кВ "Лыловщина-Московщина" (ТР 2430/25)

Схема границ публичного сервитута



Масштаб 1:2000

Условные обозначения

- Проектная граница публичного сервитута
- Характерная точка границы, сведения о которой позволяют однозначно определить ее положение на местности
- Часть границы, сведения ЕГРН о которой позволяют однозначно определить ее положение на местности
- Номер кадастрового квартала

38:06:110101

- Проектное местоположение инженерного сооружения
- 1 - Обозначение новой характерной точки
- :696 - Кадастровый номер земельного участка
- Граница кадастрового квартала