



Российская Федерация
Иркутская область
Иркутский
муниципальный округ

АДМИНИСТРАЦИЯ
Комитет по управлению
муниципальным
имуществом и
жизнеобеспечению

Декабрьских Событий ул., д. 119а, Иркутск, 664007
Тел/Факс (3952) 718-049
E-mail: kumi@irkraion.ru
<http://irkraion.ru>

26.02.2026 № 02(38-17*/6)- 140/26
на № _____ от _____

Сообщение о возможном установлении публичного сервитута на земельном участке, согласно прилагаемой схеме.

1. Орган, рассматривающий ходатайство об установлении публичного сервитута: администрация Иркутского муниципального округа.
Цель установления публичного сервитута: прокладка, переустройство, перенос инженерных коммуникаций, их эксплуатация в границах полос отвода и придорожных полос автомобильных дорог при строительстве объекта местного значения муниципального района «Строительство магистральных водопроводных сетей в Иркутском районе, с. Пивовариха, Ушаковского МО», ходатайство муниципального казенного учреждения Иркутского районного муниципального образования «Служба капитального строительства».
2. Публичный сервитут площадью 36027 кв.м, расположен по адресу: Российская Федерация, Иркутская область, Иркутский муниципальный округ, с. Пивовариха, в границах согласно приложению, в том числе:
 - на части земельного участка с кадастровым номером 38:06:140105:1273, расположенного по адресу: Российская Федерация, Иркутская область, муниципальный район Иркутский, сельское поселение Ушаковское, село Пивовариха, улица Строительная, площадью 669 кв.м;
 - на части земельного участка с кадастровым номером 38:06:140107:1167, расположенного по адресу: Российская Федерация, Иркутская область, муниципальный район Иркутский, сельское поселение Ушаковское, село Пивовариха, площадью 6316 кв.м;
 - на части земельного участка с кадастровым номером 38:06:140108:787, расположенного по адресу: Российская Федерация, Иркутская область, Иркутский район, Ушаковское муниципальное образование, село Пивовариха, улица Дачная, земельный участок 20а, площадью 975 кв.м;
 - на части земельного участка с кадастровым номером 38:06:140108:788, расположенного по адресу: Российская Федерация, Иркутская область,

Иркутский район, Ушаковское муниципальное образование, село Пивовариха, улица Дачная, площадью 1283 кв.м;

- на части земельного участка с кадастровым номером 38:06:141904:2909, расположенного по адресу: Российская Федерация, Иркутская область, Иркутское районное муниципальное образование, Иркутское лесничество, Хомутовское участковое лесничество, Пригородная дача, защитные леса, квартал № 128 (в. 8ч, 9ч, 10ч), площадью 1121 кв.м;

- на части земельного участка с кадастровым номером 38:06:000000:10872, расположенного по адресу: Российская Федерация, Иркутская область, Иркутский район, расположенный в районе населенных пунктов Пивовариха, Новолисиха, Бурдаковка, площадью 422 кв.м;

- на части земельного участка с кадастровым номером 38:06:000000:7555, расположенного по адресу: Российская Федерация, Иркутская область, муниципальный район Иркутский, сельское поселение Ушаковское, поселок Первомайский, улица Дорожная, площадью 456 кв.м;

- на части земельного участка с кадастровым номером 38:06:000000:8524, расположенного по адресу: Российская Федерация, Иркутская область, Иркутский район, с. Пивовариха, ул. Веселая, площадью 3319 кв.м;

- на части земельного участка с кадастровым номером 38:06:000000:9245, расположенного по адресу: Российская Федерация, Иркутская область, муниципальный район Иркутский, сельское поселение Ушаковское, село Пивовариха, улица Дальняя, площадью 939 кв.м;

- на части земельного участка с кадастровым номером 38:06:000000:9255, расположенного по адресу: Российская Федерация, Иркутская область, муниципальный район Иркутский, сельское поселение Ушаковское, село Пивовариха, улица Озерная, площадью 526 кв.м;

- на части земельного участка с кадастровым номером 38:06:000000:9430, расположенного по адресу: Российская Федерация, Иркутская область, муниципальный район Иркутский, сельское поселение Ушаковское, село Пивовариха, улица Набережная, площадью 398 кв.м;

- на части земельного участка с кадастровым номером 38:00:000000:312, расположенного по адресу: Иркутская область, Иркутский район, Иркутское лесничество, Хомутовское участковое лесничество, Пригородная дача, кварталы №№: 83ч, 124ч, 125, 126, 127ч-132ч, 133-135, 136ч-141ч., площадью 10085 кв.м;

- на части земельного участка с кадастровым номером 38:06:000000:8676, расположенного по адресу: Российская Федерация, Иркутская область, муниципальный район Иркутский, площадью 1015 кв.м;

- на части земельного участка с кадастровым номером 38:06:140106:583, расположенного по адресу: Российская Федерация, Иркутская область, муниципальный район Иркутский, сельское поселение Ушаковское, село Пивовариха, площадью 505 кв.м;

- на землях государственная собственность, на которые не разграничена, расположенных по адресу: Иркутская область, Иркутский муниципальный округ, площадью 7998 кв.м.

3. Ознакомиться с поступившим ходатайством об установлении публичного сервитута и прилагаемым к нему описанием местоположения

границ публичного сервитута, подать заявление об учете прав на земельные участки: 664007, г. Иркутск, ул. Декабрьских Событий, д. 119а, этаж 2, каб. 204, вторник, четверг с 08-00 до 17-00, перерыв с 12-00 до 12-48. Срок подачи заявлений об учете прав на земельные участки: 15 календарных дней со дня опубликования настоящего сообщения.

5. Настоящее сообщение подлежит размещению в сетевом издании «Ангарские огни» (доменное имя сайта в информационно-телекоммуникационной сети «Интернет»: ANGAROGNI.RU), на официальном сайте Иркутского муниципального округа www.irkraion.ru.

6. Публичный сервитут необходим для прокладки, переустройства, переноса инженерных коммуникаций, их эксплуатации в границах полос отвода и придорожных полос автомобильных дорог при строительстве объекта местного значения муниципального района «Строительство магистральных водопроводных сетей в Иркутском районе, с. Пивовариха, Ушаковского МО».

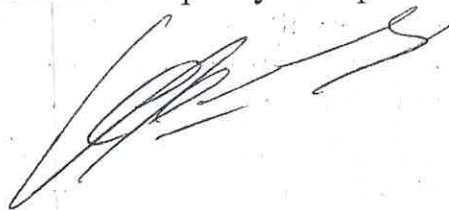
7. Правообладатели земельных участков, в отношении которых испрашивается публичный сервитут, если их права не зарегистрированы в Едином государственном реестре недвижимости, в течение пятнадцати дней со дня опубликования сообщения, подают в администрацию Иркутского муниципального округа заявление об учете их прав (обременений прав) на земельные участки с приложением копий документов, подтверждающих эти права (обременения прав).

Выбор места размещения линейного объекта обусловлен технологическими требованиями, экономической целесообразностью и минимально возможными пересечениями с земельными участками, находящимися в частной собственности.

Границы и расчет площадей отвода для строительства водопровода определены согласно СН 456-73 «Нормы отвода земель для магистральных водоводов и канализационных коллекторов», СанПиН 2.1.4.1110-02 «Зоны санитарной охраны источников водоснабжения и водопроводов питьевого назначения», постановления администрации Ушаковского муниципального образования от 26.02.2021 № 109 «Об утверждении документации по планировке территории, предусматривающей размещение линейного объекта: «Магистральные водопроводные сети в Иркутском районе, с. Пивовариха, Ушаковского МО», а также исходя из минимально допустимых расстояний для проведения строительно-монтажных работ и организации строительной площадки.

8. Описание местоположения границ публичного сервитута: схема расположения границ публичного сервитута приложение к настоящему сообщению.

Председатель Комитета



А.В. Свешников

Приложение 1
к постановлению Иркутского
муниципального округа
от _____ № _____

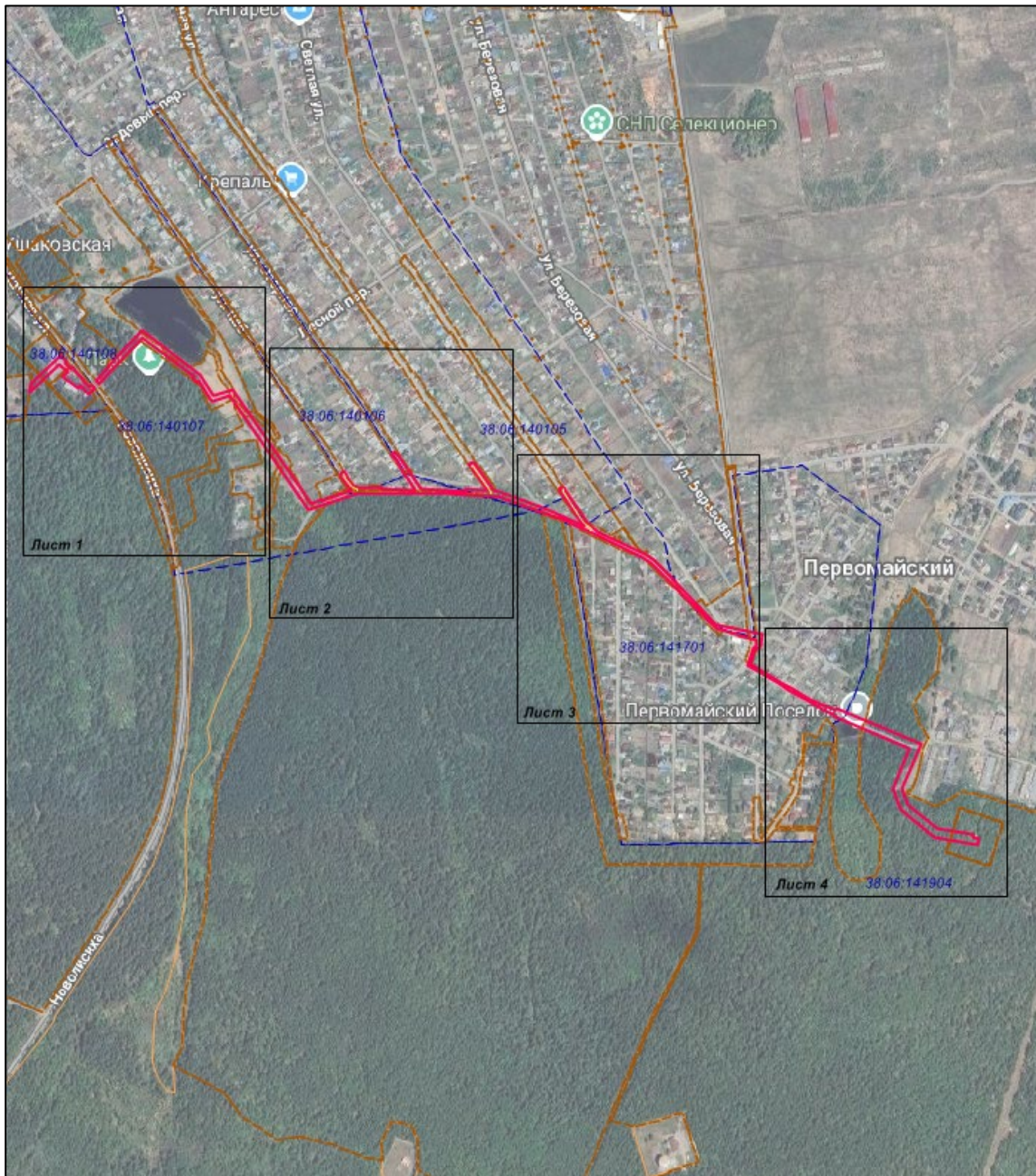
СХЕМА РАСПОЛОЖЕНИЯ ГРАНИЦ ПУБЛИЧНОГО СЕРВИТУТА

Система координат МСК–38, зона 3		
Площадь устанавливаемого публичного сервитута – 36 027 м ²		
Публичный сервитут испрашивается на земельном участке с кадастровым номером 38:06:140105:1273 - 669 м ²		
Публичный сервитут испрашивается на земельном участке с кадастровым номером 38:06:140107:1167-6316 м ²		
Публичный сервитут испрашивается на земельном участке с кадастровым номером 38:06:140108:787 - 975 м ²		
Публичный сервитут испрашивается на земельном участке с кадастровым номером 38:06:140108:788 -1283 м ²		
Публичный сервитут испрашивается на земельном участке с кадастровым номером 38:06:141904:2909-1121 м ²		
Публичный сервитут испрашивается на земельном участке с кадастровым номером 38:06:000000:10872-422 м ²		
Публичный сервитут испрашивается на земельном участке с кадастровым номером 38:06:000000:7555 - 456 м ²		
Публичный сервитут испрашивается на земельном участке с кадастровым номером 38:06:000000:8524-3319 м ²		
Публичный сервитут испрашивается на земельном участке с кадастровым номером 38:06:000000:9245 - 939 м ²		
Публичный сервитут испрашивается на земельном участке с кадастровым номером 38:06:000000:9255 - 526 м ²		
Публичный сервитут испрашивается на земельном участке с кадастровым номером 38:06:000000:9430 - 398 м ²		
Публичный сервитут испрашивается на земельном участке с кадастровым номером 38:00:000000:312 -10085 м ²		
Публичный сервитут испрашивается на земельном участке с кадастровым номером 38:06:000000:8676 -1015 м ²		
Публичный сервитут испрашивается на земельном участке с кадастровым номером 38:06:140106:583 - 505 м ²		
Публичный сервитут испрашивается на землях государственная собственность, на которые не разграничена – 7 998 м ²		
Обозначение характерных точек границ	Координаты, м	
	X	Y
1	2	3
Контур 1		
н1	382701,63	3346722,23
н2	382763,87	3346786,49
н3	382750,35	3346799,98
н4	382748,58	3346798,23
н5	382735,38	3346811,60
н6	382737,03	3346813,41
н7	382712,63	3346836,72
н8	382706,94	3346841,26
н9	382706,50	3346840,78
н10	382696,61	3346850,78
н11	382701,78	3346855,52
н12	382692,88	3346863,05
н13	382679,87	3346851,11
н14	382698,66	3346832,10
н15	382694,96	3346828,00
н16	382718,10	3346792,75
н17	382727,48	3346802,98
н18	382745,73	3346784,52
н19	382682,96	3346719,79
н1	382701,63	3346722,23
Контур 2		
н20	382711,60	3346864,52
н21	382755,30	3346904,56
н22	382821,10	3346964,74
н23	382727,31	3347093,42
н24	382683,20	3347124,58
н25	382696,35	3347163,91
н26	382450,72	3347340,33
н27	382459,74	3347365,36
н28	382459,02	3347365,66
н29	382461,73	3347370,89

Н30	382482,32	3347428,01
Н31	382509,08	3347406,79
Н32	382521,27	3347405,40
Н33	382522,05	3347412,35
Н34	382517,92	3347415,35
Н35	382513,85	3347418,30
Н36	382510,08	3347418,76
Н37	382491,46	3347433,52
Н38	382488,60	3347448,55
Н39	382489,05	3347492,90
Н40	382484,66	3347493,12
Н41	382485,21	3347569,83
Н42	382509,00	3347553,13
Н43	382524,01	3347542,61
Н44	382551,41	3347524,55
Н45	382562,36	3347513,76
Н46	382569,37	3347520,82
Н47	382557,76	3347532,34
Н48	382486,72	3347580,98
Н49	382485,29	3347640,84
Н50	382484,36	3347678,03
Н51	382488,51	3347678,44
Н52	382487,09	3347727,55
Н53	382520,43	3347702,55
Н54	382520,78	3347702,96
Н55	382543,77	3347685,22
Н56	382549,62	3347693,15
Н57	382545,14	3347696,50
Н58	382486,73	3347740,32
Н59	382486,39	3347752,00
Н60	382451,56	3347851,58
Н61	382442,25	3347874,56
Н62	382414,03	3347939,37
Н63	382417,66	3347936,39
Н64	382420,83	3347934,10
Н65	382487,88	3347886,44
Н66	382494,73	3347881,62
Н67	382498,73	3347887,71
Н68	382498,32	3347891,18
Н69	382490,47	3347896,64
Н70	382427,24	3347941,60
Н71	382417,65	3347948,59
Н72	382412,16	3347954,78
Н73	382407,93	3347961,81
Н74	382402,77	3347968,47
Н75	382356,28	3348072,71
Н76	382343,68	3348092,88
Н77	382311,55	3348125,44
Н78	382259,31	3348178,05
Н79	382249,56	3348187,74
Н80	382204,33	3348233,28
Н81	382202,78	3348238,08
Н82	382184,33	3348332,50
Н83	382164,69	3348332,68
Н84	382163,04	3348332,50
Н85	382157,37	3348328,31
Н86	382152,89	3348319,70
Н87	382121,18	3348309,00
Н88	382080,07	3348379,65
Н89	382070,34	3348396,39

н90	382046,46	3348440,83
н91	382037,96	3348456,68
н92	382035,57	3348463,22
н93	382023,93	3348497,51
н94	382028,58	3348499,35
н95	381954,54	3348686,23
н96	381854,58	3348646,30
н97	381820,77	3348660,68
н98	381769,80	3348725,90
н99	381757,23	3348804,06
н100	381750,95	3348803,07
н101	381749,04	3348815,17
н102	381735,59	3348812,70
н103	381750,86	3348717,64
н104	381808,19	3348644,29
н105	381854,34	3348624,66
н106	381943,33	3348660,22
н107	382007,39	3348498,55
н108	382009,99	3348491,98
н109	382014,64	3348493,82
н110	382020,79	3348478,29
н111	382041,19	3348437,99
н112	382065,10	3348393,46
н113	382078,00	3348371,28
н114	382118,46	3348301,74
н115	382157,10	3348314,78
н116	382160,73	3348321,76
н117	382172,40	3348321,70
н118	382195,17	3348232,26
н119	382253,80	3348172,67
н120	382337,38	3348088,60
н121	382349,47	3348069,09
н122	382404,71	3347945,18
н123	382420,12	3347908,12
н124	382423,00	3347908,00
н125	382442,34	3347849,10
н126	382474,61	3347750,71
н127	382476,71	3347681,55
н128	382478,40	3347642,66
н129	382476,82	3347441,31
н130	382438,42	3347334,74
н131	382682,51	3347159,43
н132	382669,33	3347120,04
н133	382713,54	3347088,85
н134	382711,11	3347086,45
н135	382720,26	3347077,21
н136	382722,82	3347079,75
н137	382805,43	3346966,06
н138	382742,62	3346908,71
н139	382702,57	3346871,94
н20	382711,60	3346864,52

Площадь, кв.м.	Цель установления публичного сервитута
27 422 м ²	в целях строительства объекта водопроводных сетей: «Строительство магистральных водопроводных сетей в Иркутском районе, с. Пивовариха, Ушаковского МО»



Масштаб 1:12000

Условные обозначения:

— граница образуемой части земельного участка (проектные границы публичного сервитута);

— граница земельного участка;

— граница кадастрового квартала;

38:06:140107 – кадастровый квартал.



Масштаб 1:1500

Условные обозначения:

— граница образуемой части земельного участка (проектные границы публичного сервитута);

— граница земельного участка;

— граница кадастрового квартала;

— контур сооружения;

● n1 -- обозначение характерных точек публичного сервитута;




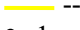
38:06:140107:1167 – кадастровый номер земельного участка;

38:06:140107 – кадастровый квартал.



Масштаб 1:1500

Условные обозначения:

-  -- граница образуемой части земельного участка (проектные границы публичного сервитута);
-  -- граница земельного участка;
-  -- граница кадастрового квартала;
-  -- контур сооружения;
- н1 -- обозначение характерных точек публичного сервитута;
- 38:06:000000:9255 – кадастровый номер земельного участка;
- 38:06:140107 – кадастровый квартал.



Масштаб 1:1500

Условные обозначения:

— граница образуемой части земельного участка (проектные границы публичного сервитута);

— граница земельного участка;

— граница кадастрового квартала;

— контур сооружения;

●n1 -- обозначение характерных точек публичного сервитута;

38:06:000000:8524 – кадастровый номер земельного участка;

38:06:141701 – кадастровый квартал.



Масштаб 1:1500

Условные обозначения:

— граница образуемой части земельного участка (проектные границы публичного сервитута);

— граница земельного участка;

- - - граница кадастрового квартала;

— контур сооружения;

● n1 -- обозначение характерных точек публичного сервитута;

38:06:141904:2909 – кадастровый номер земельного участка;

38:06:141904 – кадастровый квартал.