



Российская Федерация  
Иркутская область  
Иркутское районное  
муниципальное образование

## АДМИНИСТРАЦИЯ

### Комитет по управлению муниципальным имуществом и жизнеобеспечению

Декабрьских Событий ул., 119 а, Иркутск, 664007

Тел/ Факс (3952) 718-049

E-mail: [kumi@irkraion.ru](mailto:kumi@irkraion.ru)

<http://irkraion.ru>

от 14.08.2025 № 02(38-17/5-1)- 3373/25  
на № \_\_\_\_\_ от \_\_\_\_\_

Сообщение о возможном установлении публичного сервитута на земельном участке согласно прилагаемой схеме.

1. Орган рассматривающий ходатайство об установлении публичного сервитута: администрация Иркутского районного муниципального образования.

2. Цель установления публичного сервитута: для прокладки, переустройства, переноса инженерных коммуникаций, их эксплуатации в границах полос отвода и придорожных полос автомобильных дорог при строительстве объекта электросетевого хозяйства «Строительство ВЛ 35 кВ Столбово - Грановщина, 10 км.», ходатайство акционерного общества «Иркутская электросетевая компания», инвестиционная программа АО «ИЭСК» на 2024-2029 годы, утвержденная приказом Минэнерго России от 21.12.2020 № 16@, с изменениями, внесенными приказом Минэнерго России от 31.10.2022 № 13@, с изменениями, внесенными приказом Минэнерго России от 28.12.2024 № 48@, размещена на официальном сайте АО «ИЭСК».

3. Публичный сервитут площадью 239815 кв.м., расположенный по адресу: Российская Федерация, Иркутская область, Иркутский район в границах согласно приложению 1, в том числе:

- на части земельного участка с кадастровым номером 38:06:000000:7421, расположенного по адресу: Российская Федерация, Иркутская область, Иркутский район, д. Грановщина, площадью 1 кв.м.;

- на части земельного участка с кадастровым номером 38:06:000000:7865, расположенного по адресу: Иркутская область, Иркутский район, площадью 4 кв.м.;

- на части земельного участка с кадастровым номером 38:06:000000:8231, расположенного по адресу: Иркутская область, Иркутский район, площадью 9 кв.м.;

- на части земельного участка с кадастровым номером 38:06:000000:3372, расположенного по адресу: Иркутская область, Иркутский район, Пойма р. Куда, площадью 6400 кв.м.;

- на части земельного участка с кадастровым номером 38:06:000000:7192, расположенного по адресу: Российская Федерация, Иркутская область, Иркутский р-н, площадью 48 кв.м.;
- на части земельного участка с кадастровым номером 38:06:000000:9944, расположенного по адресу: Российская Федерация, Иркутская область, муниципальный район Иркутский, сельское поселение Уриковское, село Урик, площадью 921 кв.м.;
- на части земельного участка с кадастровым номером 38:06:000000:7546, расположенного по адресу: Российская Федерация, Иркутская область, муниципальный район Иркутский, сельское поселение Уриковское, село Урик, от примыкания к полосе отвода на км 11+097 автодороги Хомутово-Урик-Усть-Куда км 0+005 до границы с. Урик км 2+747, площадью 158 кв.м.;
- на части земельного участка с кадастровым номером 38:06:111215:4906, расположенного по адресу: Иркутская область, Иркутский район, площадью 144 кв.м.;
- на части земельного участка с кадастровым номером 38:06:111215:4909, расположенного по адресу: Иркутская область, Иркутский район, площадью 222 кв.м.;
- на части земельного участка с кадастровым номером 38:06:111215:7698, расположенного по адресу: Российская Федерация, Иркутская область, Иркутский район, Уриковское муниципальное образование, площадью 2 кв.м.;
- на части земельного участка с кадастровым номером 38:06:000000:3969, расположенного по адресу: Иркутская область, Иркутский район, Иркутское лесничество, Хомутовское участковое лесничество, ТУ № 6 ОАО Агрофирма им. Голзитского, кварталы №№: 23ч, 24ч, 25-37, 39ч-41ч, 42-44, 47ч, 49ч, 50-54, площадью 83535 кв.м.;
- на части земельного участка с кадастровым номером 38:06:111215:1638, расположенного по адресу: Иркутская область, Иркутский район, в пойме р. Куда, площадью 14654 кв.м.;
- на части земельного участка с кадастровым номером 38:06:111215:8688, расположенного по адресу: Российская Федерация, Иркутская область, муниципальный район Иркутский, площадью 15883 кв.м.;
- на части земельного участка с кадастровым номером 38:06:111215:8681, расположенного по адресу: Российская Федерация, Иркутская область, Иркутский район, Уриковском муниципальном образовании, площадью 6665 кв.м.;
- на части земельного участка с кадастровым номером 38:06:111215:3833, расположенного по адресу: Иркутская область, Иркутский район, в 3,8 км юго-западнее села Урик, площадью 4245 кв.м.;
- на части земельного участка с кадастровым номером 38:06:000000:7085, расположенного по адресу: Российская Федерация, Иркутская область, Иркутское районное муниципальное образование, Иркутское лесничество, Хомутовское участковое лесничество, Технический участок № 6 (ОАО «Агрофирма им. Голзицкого»), защитные леса, кварталы №№ 47 (в. 37ч), 49 (в. 3ч, 7ч, 11ч, 12ч, 13ч), 52 (в. 2ч), площадью 142 кв.м.;
- на части земельного участка с кадастровым номером 38:06:111215:3093, расположенного по адресу: Иркутская область, Иркутский район, Уриковское Муниципальное образование, площадью 807 кв.м.;

- на части земельного участка с кадастровым номером 38:06:111215:5620, расположенного по адресу: Иркутская область, Иркутский район, 0,1 км. юго-западнее деревня Столбова, площадью 3861 кв.м.;

- на части земельного участка с кадастровым номером 38:06:111215:6308, расположенного по адресу: Российская Федерация, Иркутская область, Иркутский район, Уриковское муниципальное образование, площадью 29 кв.м.;

- на землях государственная собственность на которые не разграничена, расположенных по адресу: Иркутская область, Иркутский район, общей площадью 102085 кв.м.

4. Ознакомиться с поступившим ходатайством об установлении публичного сервитута и прилагаемым к нему описанием местоположения границ публичного сервитута, подать заявление об учете прав на земельные участки: 664007, г. Иркутск, ул. Декабрьских Событий, д. 119а, этаж 2, каб. 211, вторник, четверг с 08-00 до 17-00, перерыв с 12-00 до 12-48. Срок подачи заявлений об учете прав на земельные участки: 15 дней со дня опубликования настоящего сообщения.

5. Настоящее сообщение размещению в сетевом издании «Ангарские огни» (доменное имя сайта в информационно-телекоммуникационной сети «Интернет»: ANGAROGNI.RU), на официальном сайте Иркутского районного муниципального образования [www.irkraion.ru](http://www.irkraion.ru).

6. Публичный сервитут необходим для прокладки, переустройства, переноса инженерных коммуникаций, их эксплуатации в границах полос отвода и придорожных полос автомобильных дорог при строительстве объекта электросетевого хозяйства «Строительство ВЛ 35 кВ Столбово - Грановщина, 10 км.».

7. Правообладатели земельных участков, в отношении которых испрашивается публичный сервитут, если их права не зарегистрированы в Едином государственном реестре недвижимости, в течение пятнадцати дней со дня опубликования сообщения, подают в администрацию Иркутского районного муниципального образования заявление об учете их прав (обременений прав) на земельные участки с приложением копий документов, подтверждающих эти права (обременения прав).

8. Выбор места размещения линейного объекта обусловлен технологическими требованиями, экономической целесообразностью и минимально возможными пересечениями с земельными участками, находящимися в частной собственности.

9. Определение границ публичного сервитута выполнялось аналогично требованиям об определении размеров земельных участков для размещения воздушных линий электропередачи и опор линий связи, обслуживающих электрические сети согласно постановлению от 11.08.2003 № 486 «Об утверждении Правил определения размеров земельных участков для размещения воздушных линий электропередачи и опор линий связи, обслуживающих электрические сети».

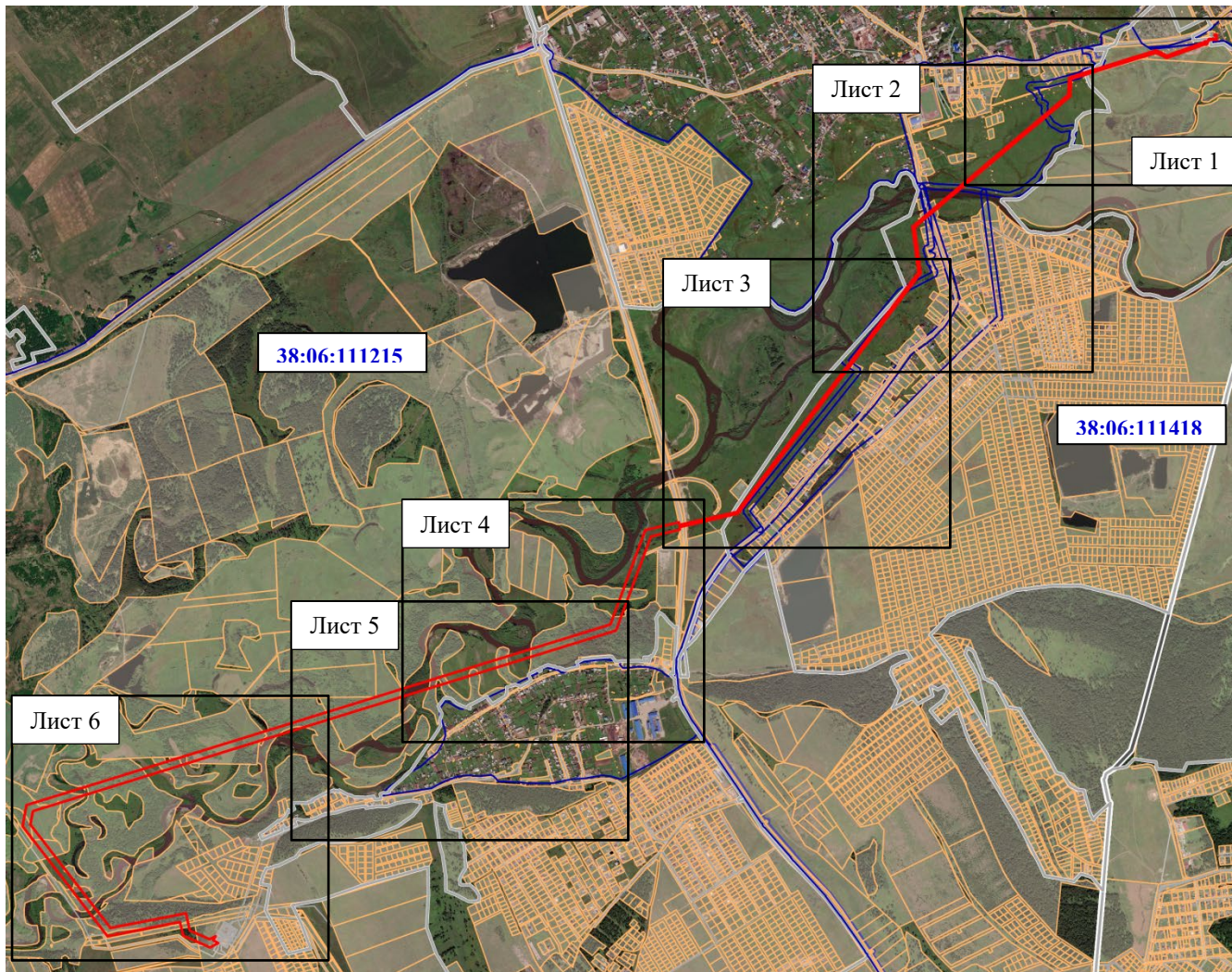
10. Описание местоположения границ публичного сервитута: схема расположения границ публичного сервитута приложение к настоящему сообщению.

## СХЕМА РАСПОЛОЖЕНИЯ ГРАНИЦ ПУБЛИЧНОГО СЕРВИТУТА

Система координат МСК – 38, зона 3		
Площадь устанавливаемого публичного сервитута составляет 239815 кв. м.		
Площадь испрашиваемого публичного сервитута на земельный участок с кадастровым номером 38:06:000000:7421 – 1 кв. м.		
Площадь испрашиваемого публичного сервитута на земельный участок с кадастровым номером 38:06:000000:7865 – 4 кв. м.		
Площадь испрашиваемого публичного сервитута на земельный участок с кадастровым номером 38:06:000000:8231 – 9 кв. м.		
Площадь испрашиваемого публичного сервитута на земельный участок с кадастровым номером 38:06:000000:3372 – 6400 кв. м.		
Площадь испрашиваемого публичного сервитута на земельный участок с кадастровым номером 38:06:000000:7192 – 48 кв. м.		
Площадь испрашиваемого публичного сервитута на земельный участок с кадастровым номером 38:06:000000:9944 – 921 кв. м.		
Площадь испрашиваемого публичного сервитута на земельный участок с кадастровым номером 38:06:000000:7546 – 158 кв. м.		
Площадь испрашиваемого публичного сервитута на земельный участок с кадастровым номером 38:06:111215:4906 – 144 кв. м.		
Площадь испрашиваемого публичного сервитута на земельный участок с кадастровым номером 38:06:111215:4909 – 222 кв. м.		
Площадь испрашиваемого публичного сервитута на земельный участок с кадастровым номером 38:06:111215:7698 – 2 кв. м.		
Площадь испрашиваемого публичного сервитута на земельный участок с кадастровым номером 38:06:000000:3969 – 83535 кв. м.		
Площадь испрашиваемого публичного сервитута на земельный участок с кадастровым номером 38:06:111215:1638 – 14654 кв. м.		
Площадь испрашиваемого публичного сервитута на земельный участок с кадастровым номером 38:06:111215:8688 – 15883 кв. м.		
Площадь испрашиваемого публичного сервитута на земельный участок с кадастровым номером 38:06:111215:8681 – 6665 кв. м.		
Площадь испрашиваемого публичного сервитута на земельный участок с кадастровым номером 38:06:111215:3833 – 4245 кв. м.		
Площадь испрашиваемого публичного сервитута на земельный участок с кадастровым номером 38:06:000000:7085 – 142 кв. м.		
Площадь испрашиваемого публичного сервитута на земельный участок с кадастровым номером 38:06:111215:3093 – 807 кв. м.		
Площадь испрашиваемого публичного сервитута на земельный участок с кадастровым номером 38:06:111215:5620 – 3861 кв. м.		
Площадь испрашиваемого публичного сервитута на земельный участок с кадастровым номером 38:06:111215:6308 – 29 кв. м.		
Публичный сервитут испрашивается на землях государственная собственность, на которые не разграничена – 102085 кв. м.		
Обозначение характерных точек границ	Координаты, м	
	X	Y
1	2	3
н1	400220.41	3327971.01
н2	400112.86	3327952.98
н3	399562.87	3328393.38


н4	399640.83	3328760.65
н5	399571.45	3328778.19
н6	399514.94	3328914.51
н7	399537.26	3328956.67
н8	399552.20	3328930.50
н9	399572.59	3328942.20
н10	399556.89	3328912.54
н11	399599.25	3328810.36
н12	399685.59	3328788.53
н13	399604.90	3328408.40
н14	400123.34	3327993.26
н15	400191.42	3328004.68
н16	401152.23	3330949.59
н17	401631.60	3331118.82
н18	401667.87	3331265.52
н19	401681.30	3331263.61
н20	401754.11	3331558.09
н21	402987.52	3332465.10
н22	403216.59	3332431.17
н23	403894.28	3333208.02
н24	403980.60	3333212.95
н25	404121.54	3333641.09
н26	404095.63	3333694.39
н27	404166.22	3333882.23
н28	404166.53	3333895.89
н29	404171.96	3333897.51
н30	404172.64	3333899.29
н31	404175.61	3333898.17
н32	404191.26	3333910.75
н33	404192.65	3333947.38
н34	404217.14	3333947.35
н35	404217.26	3333937.11
н36	404213.26	3333937.13
н37	404213.19	3333943.36
н38	404196.50	3333943.37
н39	404195.19	3333908.78
н40	404179.95	3333896.52
н41	404182.92	3333895.40
н42	404182.26	3333893.64
н43	404185.34	3333888.74
н44	404176.84	3333879.24
н45	404107.59	3333694.95
н46	404133.38	3333641.89
н47	403988.71	3333202.39
н48	403899.52	3333197.30
н49	403220.92	3332419.40
н50	402990.38	3332453.56
н51	401763.83	3331551.58
н52	401692.17	3331261.72
н53	401705.50	3331259.39
н54	401663.57	3331089.81
н55	401182.54	3330920.00
н1	400220.41	3327971.01


Площадь, кв. м.	Цель установления публичного сервитута
239815	в целях прокладки, переустройства, переноса инженерных коммуникаций, их эксплуатации в границах полос отвода и придорожных полос автомобильных дорог при строительстве объекта электросетевого хозяйства «Строительство ВЛ 35 кВ Столбово - Грановщина, 10 км.»





Масштаб 1:50000


**Условные обозначения:**

 – образуемая граница публичного сервитута;

 – граница земельного участка;

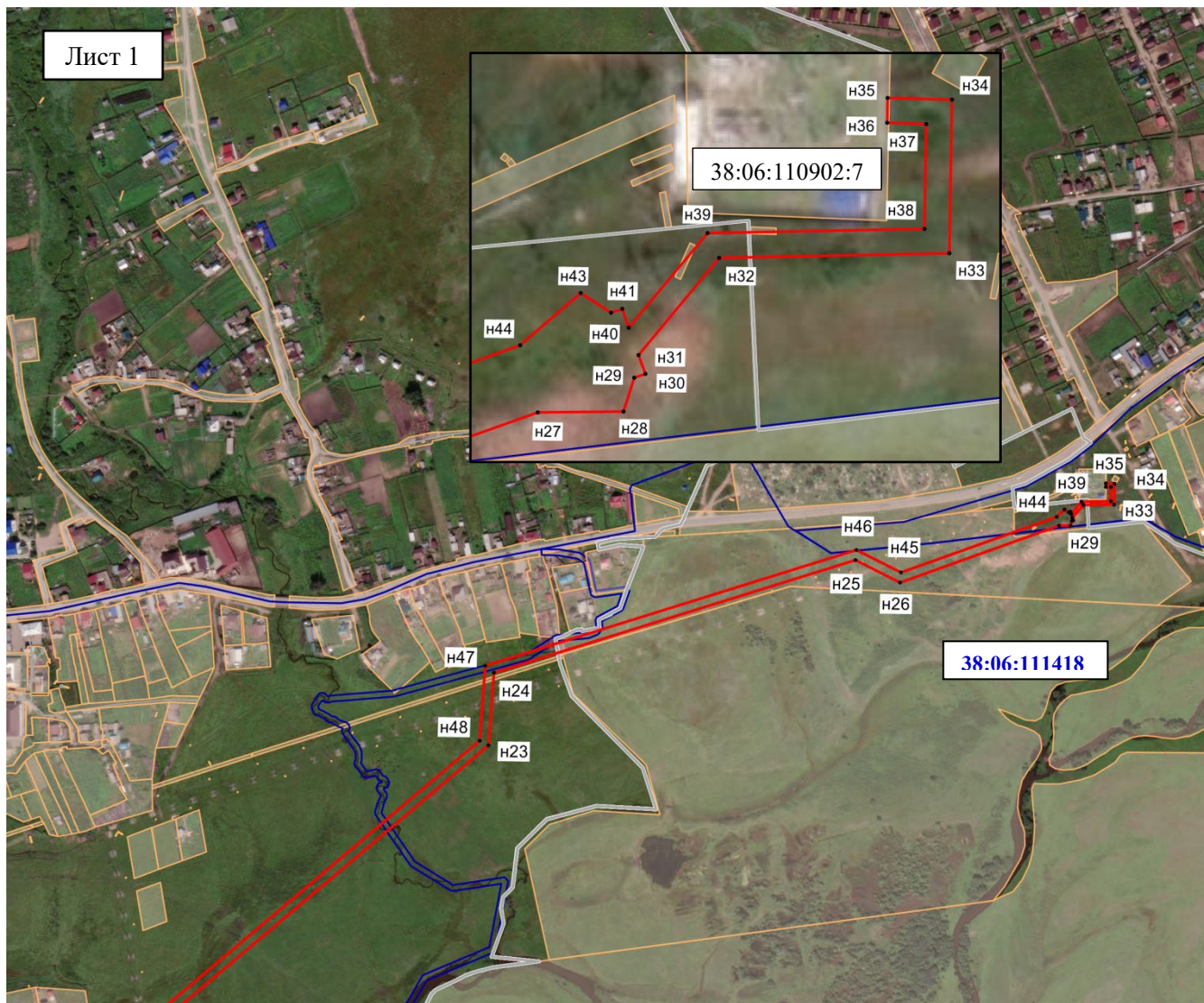
 – граница кадастрового квартала;

 – граница населенного пункта;

 – граница муниципального образования;

**38:06:111215** – номер кадастрового квартала.

Лист 1



Масштаб 1:10000

●н1 – характерная точка образуемой границы публичного сервитута;

▭ – образуемая граница публичного сервитута;

▭ – граница земельного участка;

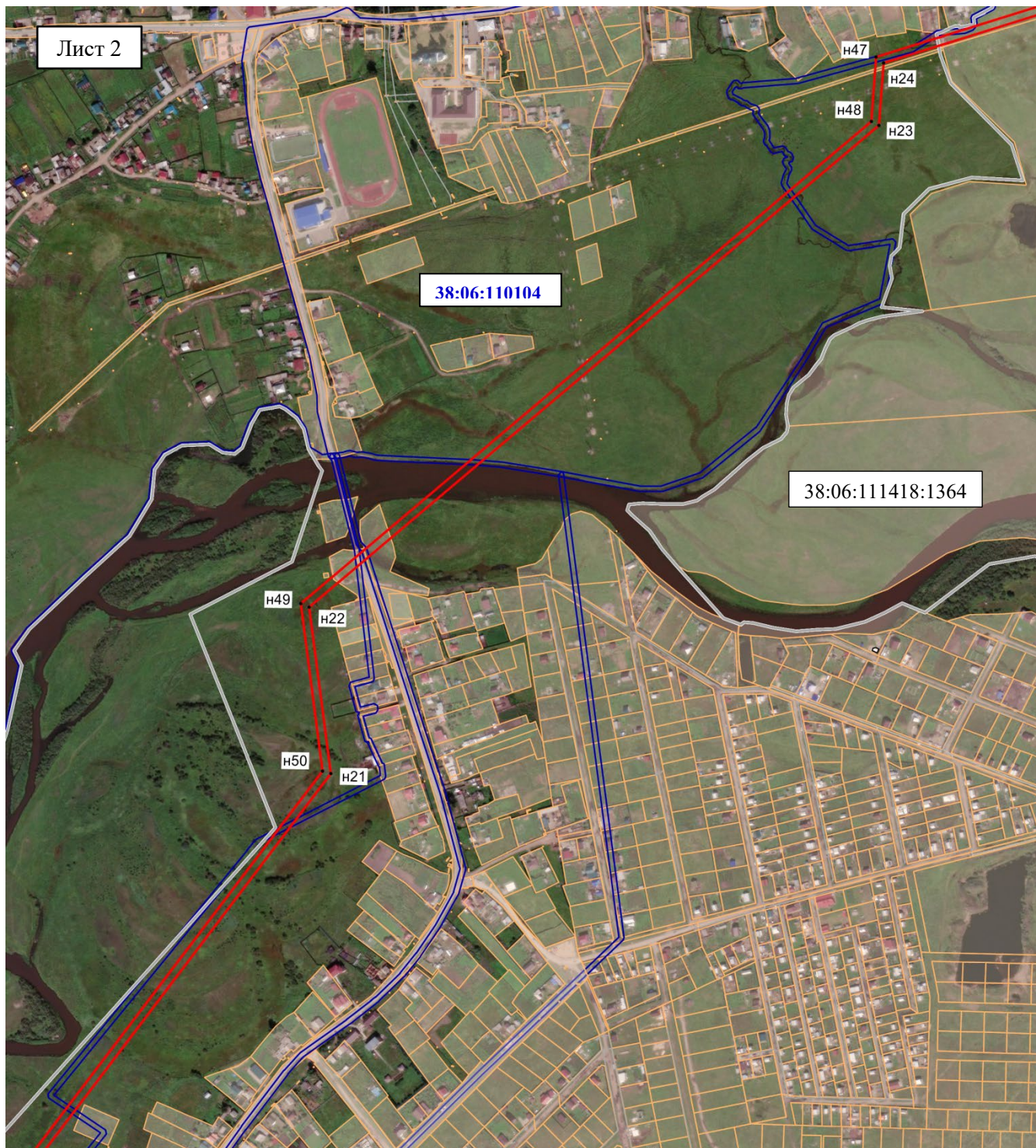
— — граница кадастрового квартала;

— — граница населенного пункта;

38:06:110902:7 – кадастровый номер земельного участка;

38:06:111418 – номер кадастрового квартала.


Лист 2





Масштаб 1:10000


**Условные обозначения:**

●n1 – характерная точка образуемой границы публичного сервитута;

 – образуемая граница публичного сервитута;

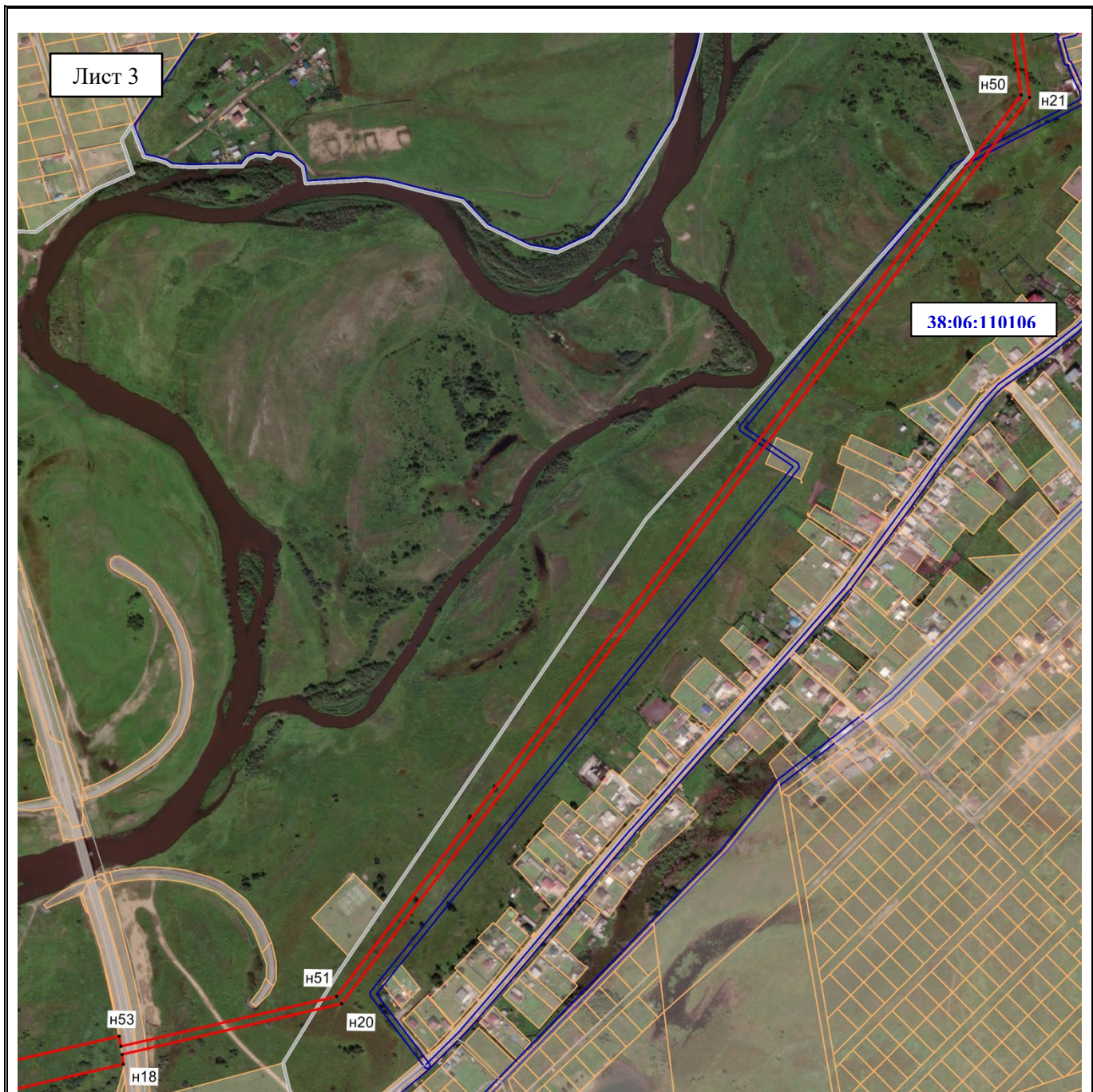
 – граница земельного участка;

 – граница кадастрового квартала;

 – граница населенного пункта;

38:06:111418:1364 – кадастровый номер земельного участка;

**38:06:110104** – номер кадастрового квартала.



Масштаб 1:10000

**Условные обозначения:**

●n1 – характерная точка образуемой границы публичного сервитута;

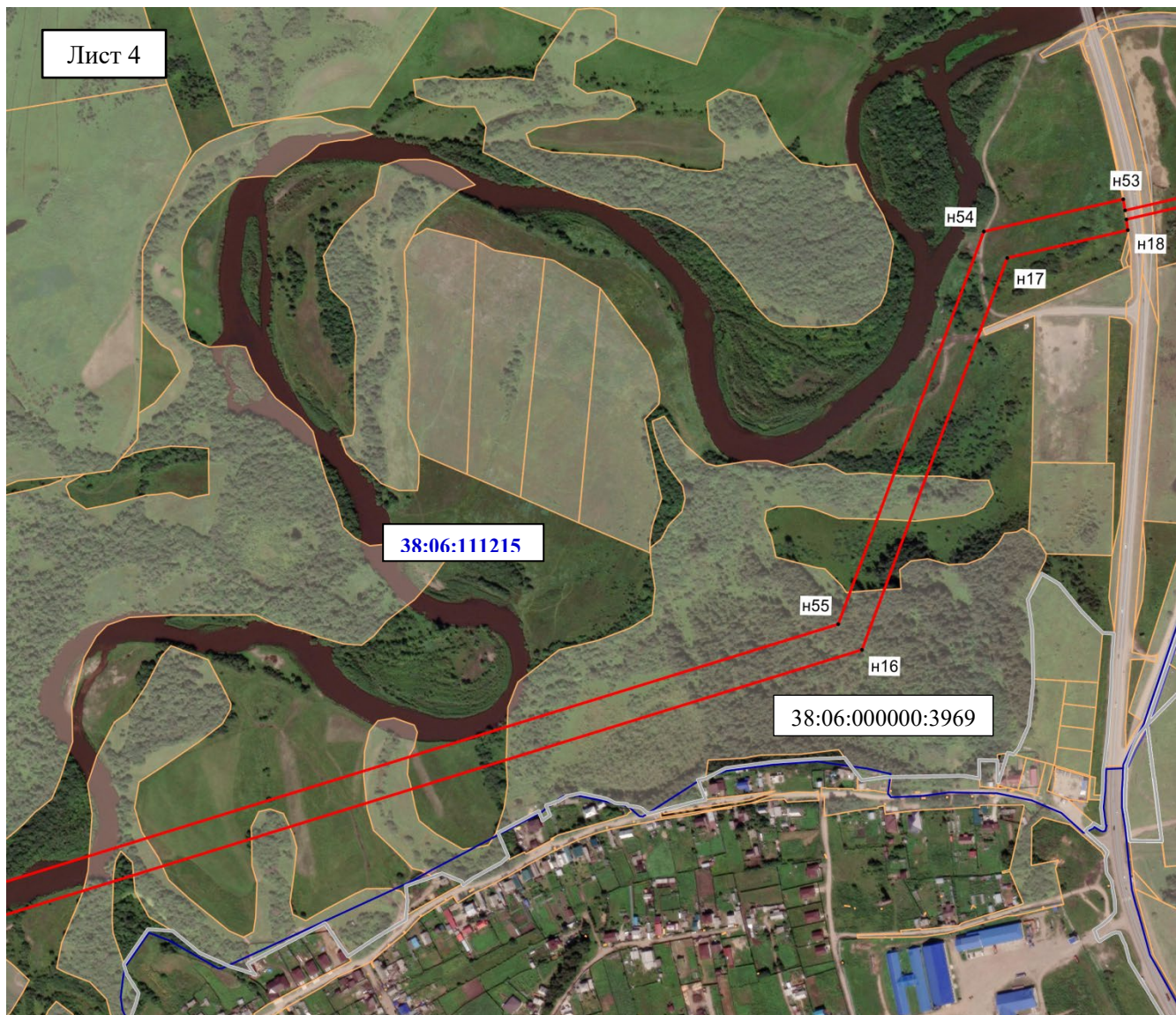
▭ – образуемая граница публичного сервитута;

▭ – граница земельного участка;

— — граница кадастрового квартала;

— — граница населенного пункта;


**38:06:110106** – номер кадастрового квартала.




Масштаб 1:10000


**Условные обозначения:**

●n1 – характерная точка образуемой границы публичного сервитута;

 – образуемая граница публичного сервитута;

 – граница земельного участка;

 – граница кадастрового квартала;

 – граница населенного пункта;

38:06:000000:3969 – кадастровый номер земельного участка;

**38:06:111215** – номер кадастрового квартала.

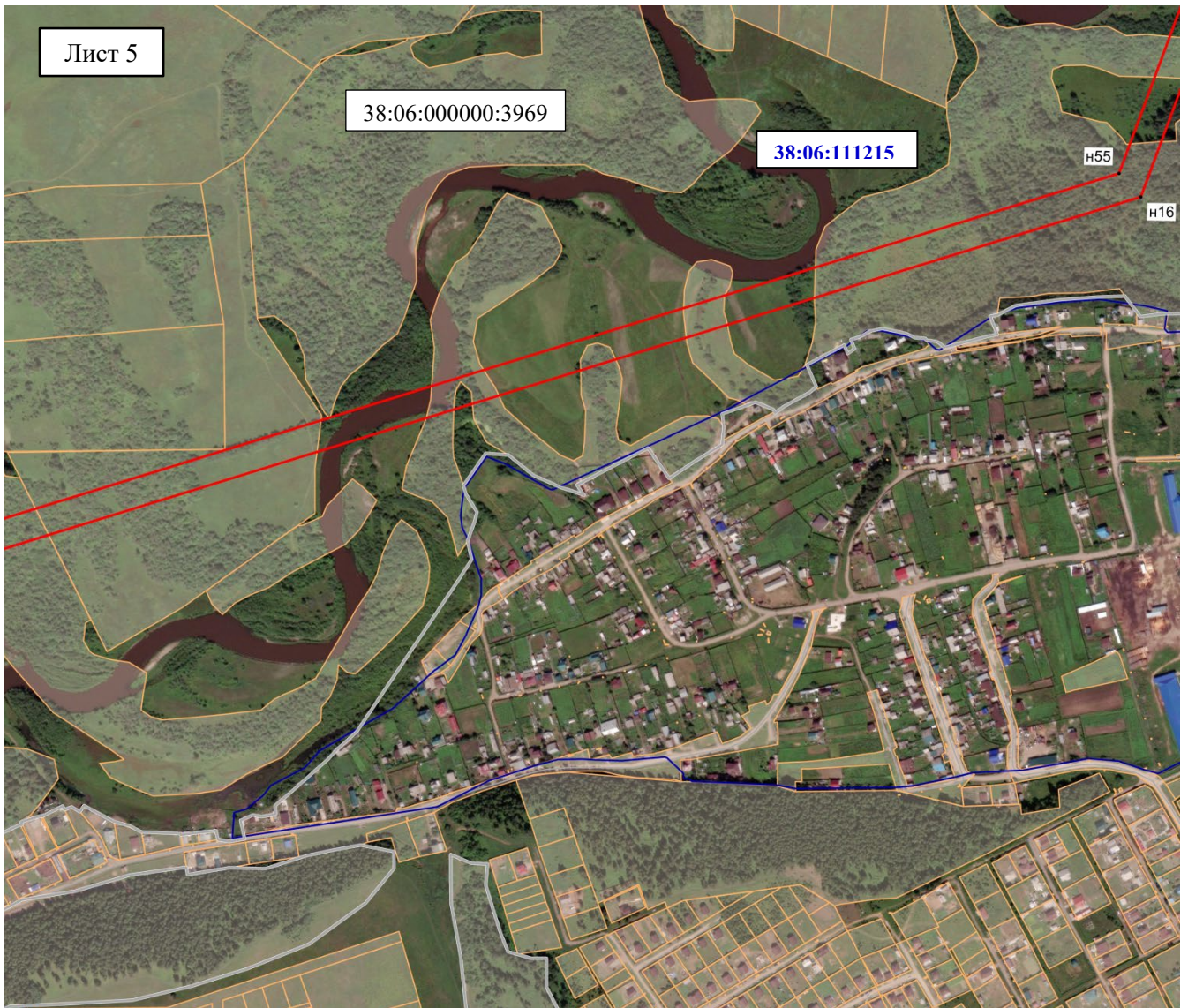
Лист 5

38:06:000000:3969

38:06:111215

н55

н16



Масштаб 1:10000

**Условные обозначения:**

●н1 – характерная точка образуемой границы публичного сервитута;

▭ – образуемая граница публичного сервитута;

▭ – граница земельного участка;

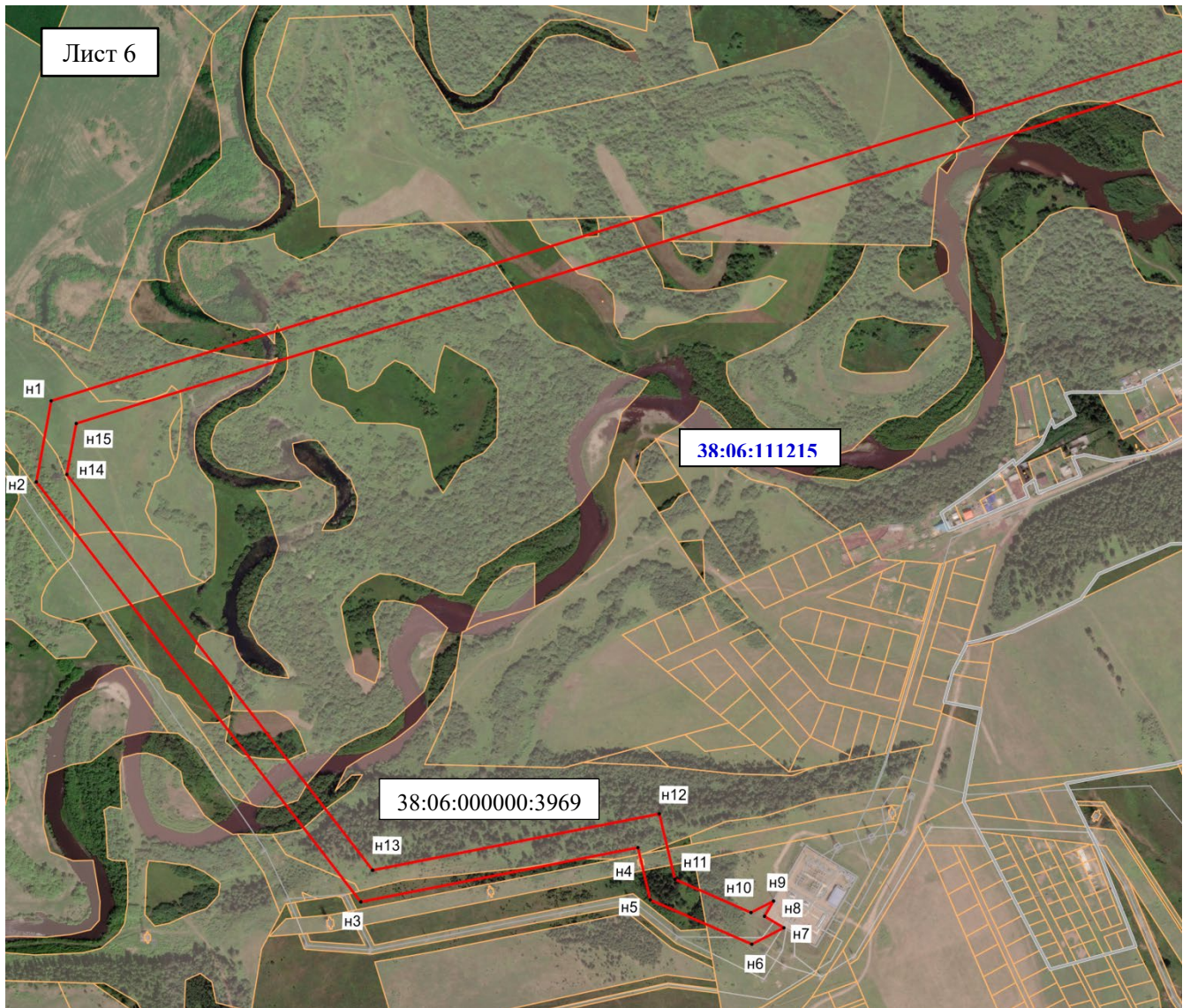
— — граница кадастрового квартала;

— — граница населенного пункта;

38:06:000000:3969 – кадастровый номер земельного участка;

38:06:111215 – номер кадастрового квартала.

Лист 6



Масштаб 1:10000

**Условные обозначения:**

●n1 – характерная точка образуемой границы публичного сервитута;

▭ – образуемая граница публичного сервитута;

▭ – граница земельного участка;

▭ – граница кадастрового квартала;

▭ – граница населенного пункта;

38:06:111215:8688 – кадастровый номер земельного участка;

38:06:111215 – номер кадастрового квартала.

Заместитель Мэра по жизнеобеспечению

Ю.Р. Витер