



Российская Федерация
Иркутская область
Иркутское районное
муниципальное образование

АДМИНИСТРАЦИЯ

Комитет по управлению муниципальным имуществом и жизнеобеспечению

Декабрьских Событий ул., 119 а, Иркутск, 664007

Тел/ Факс (3952) 718-049

E-mail: kumi@irkraion.ru

<http://irkraion.ru>

11.06.2025 № 02(38-17/5-1)-2827/25
на № _____ от _____

Сообщение о возможном установлении публичного сервитута на земельном участке согласно прилагаемой схеме.

1. Орган рассматривающий ходатайство об установлении публичного сервитута: администрация Иркутского районного муниципального образования.

2. Цель установления публичного сервитута: прокладка, переустройство, перенос инженерных коммуникаций, их эксплуатация в границах полос отвода и придорожных полос автомобильных дорог при строительстве объекта: «Строительство магистральных водопроводных сетей в Иркутском районе, с. Пивовариха, Ушаковского МО», ходатайство муниципального казенного учреждения Иркутского районного муниципального образования «Служба капитального строительства».

3. Публичный сервитут, площадью 36 683 кв.м., расположен по адресу: Российская Федерация, Иркутская область, Иркутский район, Ушаковское МО, с. Пивовариха, в границах согласно приложению, в том числе:

- на части земельного участка с кадастровым номером 38:06:00000:312, расположенного по адресу: Иркутская область, Иркутский район, Иркутское лесничество, Хомутовское участковое лесничество, Пригородная дача, кварталы №№: 83ч, 124ч, 125,126, 127ч-132ч, 133-135, 136ч-141ч., площадью 10085 кв.м.;

- на части земельного участка с кадастровым номером 38:06:140108:787, расположенного по адресу: Российская Федерация, Иркутская область, Иркутский район, Ушаковское муниципальное образование, село Пивовариха, улица Дачная, площадью 975 кв.м.;

- на части земельного участка с кадастровым номером 38:06:140108:788, расположенного по адресу: Российская Федерация, Иркутская область, Иркутский район, Ушаковское муниципальное образование, село Пивовариха, улица Дачная, площадью 1283 кв.м.;

- на части земельного участка с кадастровым номером 38:06:000000:8259, расположенного по адресу: Российская Федерация, Иркутская область, Иркутский район, с. Пивовариха, от примыкания к полосе отвода на км 4+792 автодороги Иркутск-Большое Голоустное км 0+035 до границы с. Пивовариха км 1+455, площадью 153 кв.м.;
- на части земельного участка с кадастровым номером 38:06:000000:8676, расположенного по адресу: Российская Федерация, Иркутская область, муниципальный район Иркутский, площадью 988 кв.м.;
- на части земельного участка с кадастровым номером 38:06:140107:1122, расположенного по адресу: Российская Федерация, Иркутская область, Иркутский район, площадью 256 кв.м.;
- на части земельного участка с кадастровым номером 38:06:000000:8677, расположенного по адресу: Российская Федерация, Иркутская область, Иркутский район, площадью 341 кв.м.;
- на части земельного участка с кадастровым номером 38:06:000000:8524, расположенного по адресу: Российская Федерация, Иркутская область, Иркутский район, с. Пивовариха, ул. Веселая, площадью 3254 кв.м.;
- на части земельного участка с кадастровым номером 38:06:000000:53, расположенного по адресу: Российская Федерация, Иркутская область, Иркутский район, расположенный в районе населенных пунктов Пивовариха, Новолисиха, Бурдаковка, площадью 422 кв.м.;
- на части земельного участка с кадастровым номером 38:06:000000:7555, расположенного по адресу: Российская Федерация, Иркутская область, муниципальный район Иркутский, сельское поселение Ушаковское, поселок Первомайский, улица Дорожная, площадью 430 кв.м.;
- на части земельного участка с кадастровым номером 38:06:140107:2909, расположенного по адресу: Российская Федерация, Иркутская область, Иркутское районное муниципальное образование, Иркутское лесничество, Хомутовское участковое лесничество, Пригородная дача, защитные леса, квартал № 128 (в.8ч, 9ч, 10ч), площадью 1121 кв.м.;
- на землях государственная собственность, на которые не разграничена, расположенных по адресу: Иркутская область, Иркутский район, площадью 17375 кв.м.

4. Ознакомиться с поступившим ходатайством об установлении публичного сервитута и прилагаемым к нему описанием местоположения границ публичного сервитута, подать заявление об учете прав на земельные участки: 664007, г. Иркутск, ул. Декабрьских Событий, д. 119а, этаж 2, каб. 211, вторник, четверг с 08-00 до 17-00, перерыв с 12-00 до 12-48. Срок подачи заявлений об учете прав на земельные участки: 15 дней со дня опубликования настоящего сообщения.

5. Настоящее сообщение размещению в сетевом издании «Ангарские огни» (доменное имя сайта в информационно-телекоммуникационной сети «Интернет»: ANGAROGNI.RU), на официальном сайте Иркутского районного муниципального образования www.irkraion.ru.

6. Публичный сервитут необходим в целях прокладки, переустройства, переноса инженерных коммуникаций, их эксплуатации в границах полос отвода

и придорожных полос автомобильных дорог при строительстве объекта: «Строительство магистральных водопроводных сетей в Иркутском районе, с. Пивовариха, Ушаковского МО».

7. Правообладатели земельных участков, в отношении которых испрашивается публичный сервитут, если их права не зарегистрированы в Едином государственном реестре недвижимости, в течение пятнадцати дней со дня опубликования сообщения, подают в администрацию Иркутского районного муниципального образования заявление об учете их прав (обременений прав) на земельные участки с приложением копий документов, подтверждающих эти права (обременения прав).

8. Выбор места размещения линейного объекта обусловлен технологическими требованиями, экономической целесообразностью и минимально возможными пересечениями с земельными участками, находящимися в частной собственности.

Определение границ публичного сервитута выполнялось согласно проекту межевания территории, предназначенной для размещения линейного объекта «Строительство магистральных водопроводных сетей в Иркутском районе, с. Пивовариха, Ушаковского МО», утвержденный постановлением администрации Ушаковского муниципального образования от 26.02.2021 № 109 «Об утверждении документации по планировке территории, предусматривающей размещение линейного объекта», размещены на официальном сайте Ушаковского муниципального образования.

9. Описание местоположения границ публичного сервитута: схема расположения границ публичного сервитута приложение к настоящему сообщению.

Председатель Комитета



М.П. Халтаева

СХЕМА РАСПОЛОЖЕНИЯ ГРАНИЦ ПУБЛИЧНОГО СЕРВИТУТА

Система координат МСК -38, зона 3		
Площадь устанавливаемого публичного сервитута – 36683 м ²		
Публичный сервитут испрашивается на землях государственная собственность, на которые не разграничена – 17375 м ²		
Публичный сервитут испрашивается на часть земельного участка с кадастровым номером 38:00:000000:312-10085 м ²		
Публичный сервитут испрашивается на часть земельного участка с кадастровым номером 38:06:140108:787-975 м ²		
Публичный сервитут испрашивается на часть земельного участка с кадастровым номером 38:06:140108:788-1283 м ²		
Публичный сервитут испрашивается на часть земельного участка с кадастровым номером 38:06:000000:8259- 153 м ²		
Публичный сервитут испрашивается на часть земельного участка с кадастровым номером 38:06:000000:8676- 988 м ²		
Публичный сервитут испрашивается на часть земельного участка с кадастровым номером 38:06:140107:1122- 256 м ²		
Публичный сервитут испрашивается на часть земельного участка с кадастровым номером 38:06:000000:8677- 341 м ²		
Публичный сервитут испрашивается на часть земельного участка с кадастровым номером 38:06:000000:8524– 3254 м ²		
Публичный сервитут испрашивается на часть земельного участка с кадастровым номером 38:06:000000:53 – 422 м ²		
Публичный сервитут испрашивается на часть земельного участка с кадастровым номером 38:06:000000:7555– 430 м ²		
Публичный сервитут испрашивается на часть земельного участка с кадастровым номером 38:06:141904:2909– 1121 м ²		
Обозначение характерных точек границ	Координаты, м	
	X	Y
1	2	3
1	382701.62	3346722.23
2	382763.87	3346786.49
3	382750.35	3346799.98
4	382748.58	3346798.23
5	382735.38	3346811.60
6	382737.03	3346813.41
7	382712.63	3346836.72
8	382706.94	3346841.26
9	382706.50	3346840.78
10	382696.61	3346850.78
11	382755.30	3346904.56
12	382821.10	3346964.74
13	382727.31	3347093.42
14	382683.20	3347124.58

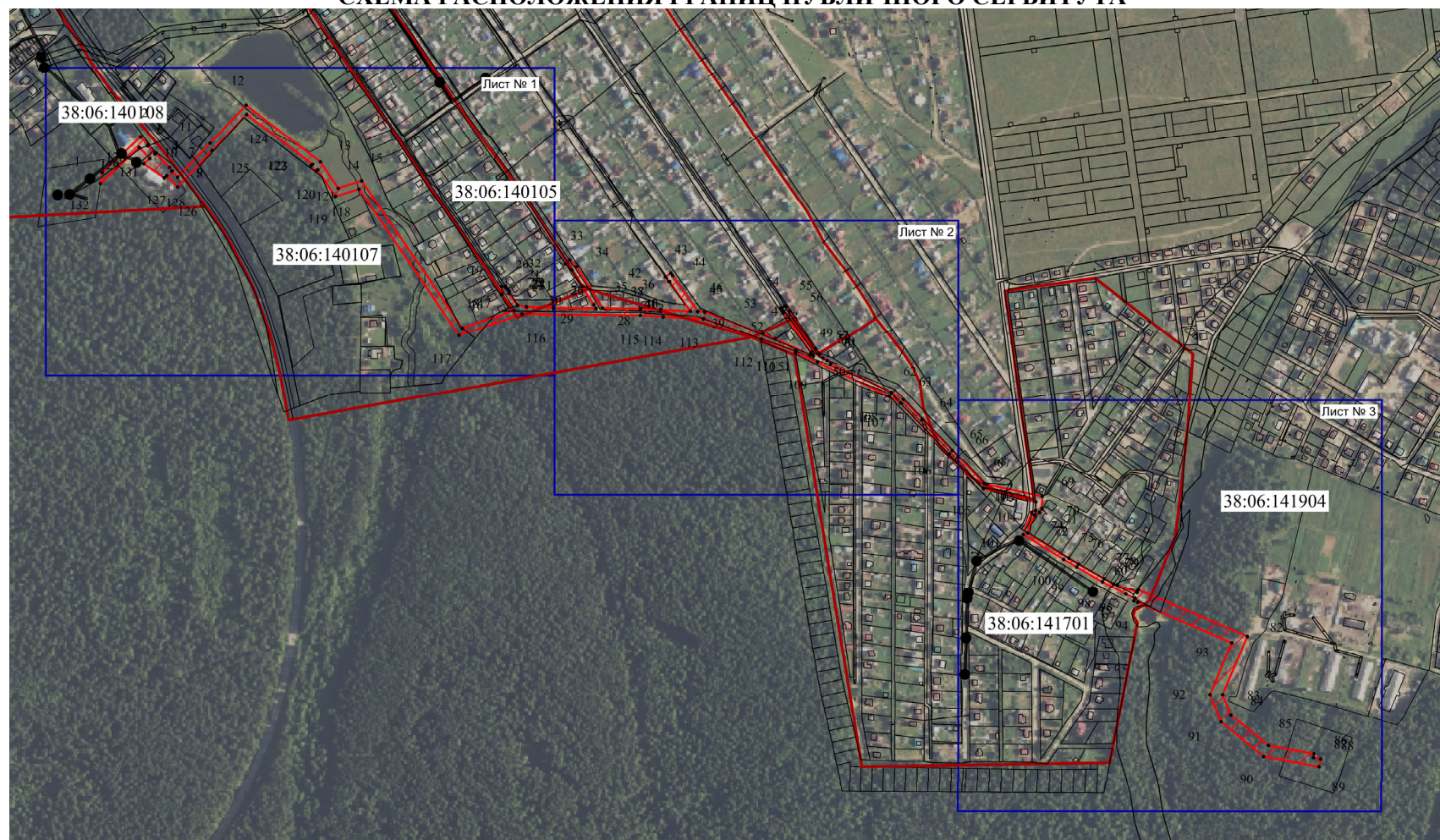
15	382696.35	3347163.91
16	382450.72	3347340.33
17	382482.32	3347428.01
18	382509.08	3347406.79
19	382521.27	3347405.40
20	382522.05	3347412.35
21	382517.92	3347415.35
22	382513.85	3347418.30
23	382510.08	3347418.76
24	382491.46	3347433.52
25	382488.60	3347448.55
26	382489.06	3347494.20
27	382488.13	3347494.20
28	382488.76	3347567.11
29	382494.27	3347563.32
30	382524.01	3347542.61
31	382551.41	3347524.55
32	382562.36	3347513.76
33	382569.37	3347520.82
34	382557.76	3347532.34
35	382488.86	3347578.07
36	382489.41	3347642.84
37	382487.94	3347676.76
38	382488.56	3347676.76
39	382487.09	3347727.55
40	382535.21	3347691.45
41	382535.24	3347689.88
42	382542.90	3347684.17
43	382549.62	3347693.15
44	382545.14	3347696.50
45	382486.73	3347740.32
46	382486.39	3347752.00
47	382451.56	3347851.58
48	382443.29	3347873.07
49	382416.72	3347933.19
50	382414.95	3347938.35
51	382420.83	3347934.10
52	382487.88	3347886.44
53	382494.73	3347881.62
54	382498.73	3347887.71
55	382498.32	3347891.18
56	382490.54	3347896.82
57	382427.35	3347941.70

58	382417.65	3347948.59
59	382412.16	3347954.78
60	382407.93	3347961.81
61	382402.77	3347968.47
62	382356.28	3348072.71
63	382343.68	3348092.88
64	382311.55	3348125.44
65	382259.31	3348178.05
66	382249.56	3348187.74
67	382204.33	3348233.28
68	382202.78	3348238.08
69	382184.33	3348332.50
70	382164.69	3348332.68
71	382163.04	3348332.50
72	382157.37	3348328.31
73	382152.89	3348319.70
74	382121.18	3348309.00
75	382080.07	3348379.65
76	382070.34	3348396.39
77	382046.46	3348440.83
78	382037.96	3348456.68
79	382035.57	3348463.22
80	382023.93	3348497.51
81	382028.58	3348499.35
82	381954.54	3348686.23
83	381854.58	3348646.30
84	381820.77	3348660.68
85	381769.80	3348725.90
86	381757.23	3348804.06
87	381750.95	3348803.07
88	381749.04	3348815.17
89	381735.60	3348812.70
90	381750.87	3348717.65
91	381808.19	3348644.30
92	381854.34	3348624.66
93	381943.33	3348660.22
94	382007.39	3348498.55
95	382009.99	3348491.98
96	382014.64	3348493.82
97	382020.79	3348478.29
98	382041.19	3348437.99
99	382065.10	3348393.46
100	382078.00	3348371.28

101	382118.46	3348301.74
102	382157.10	3348314.78
103	382160.73	3348321.76
104	382174.62	3348321.69
105	382195.17	3348232.26
106	382253.80	3348172.67
107	382337.38	3348088.60
108	382349.47	3348069.09
109	382404.71	3347945.18
110	382420.12	3347908.14
111	382423.00	3347908.00
112	382442.34	3347849.10
113	382474.73	3347750.45
114	382476.72	3347681.58
115	382478.41	3347642.67
116	382476.82	3347441.31
117	382438.42	3347334.74
118	382682.51	3347159.43
119	382669.33	3347120.04
120	382713.54	3347088.85
121	382711.11	3347086.45
122	382720.26	3347077.21
123	382722.82	3347079.75
124	382805.43	3346966.06
125	382742.62	3346908.71
126	382679.87	3346851.11
127	382698.66	3346832.10
128	382694.96	3346828.00
129	382718.10	3346792.75
130	382727.48	3346802.98
131	382745.73	3346784.52
132	382682.96	3346719.79
1	382701.62	3346722.23

Площадь, кв.м.	Цель установления публичного сервитута
36683 м ²	В целях прокладки, переустройства, переноса инженерных коммуникаций, их эксплуатацию в границах полос отвода и придорожных полос автомобильных дорог при строительстве объекта: «Строительство магистральных водопроводных сетей в Иркутском районе, с. Пивовариха, Ушаковского МО»

СХЕМА РАСПОЛОЖЕНИЯ ГРАНИЦ ПУБЛИЧНОГО СЕРВИТУТА



Масштаб 1: 10000

Условные обозначения:



-- граница образуемого публичного сервитута



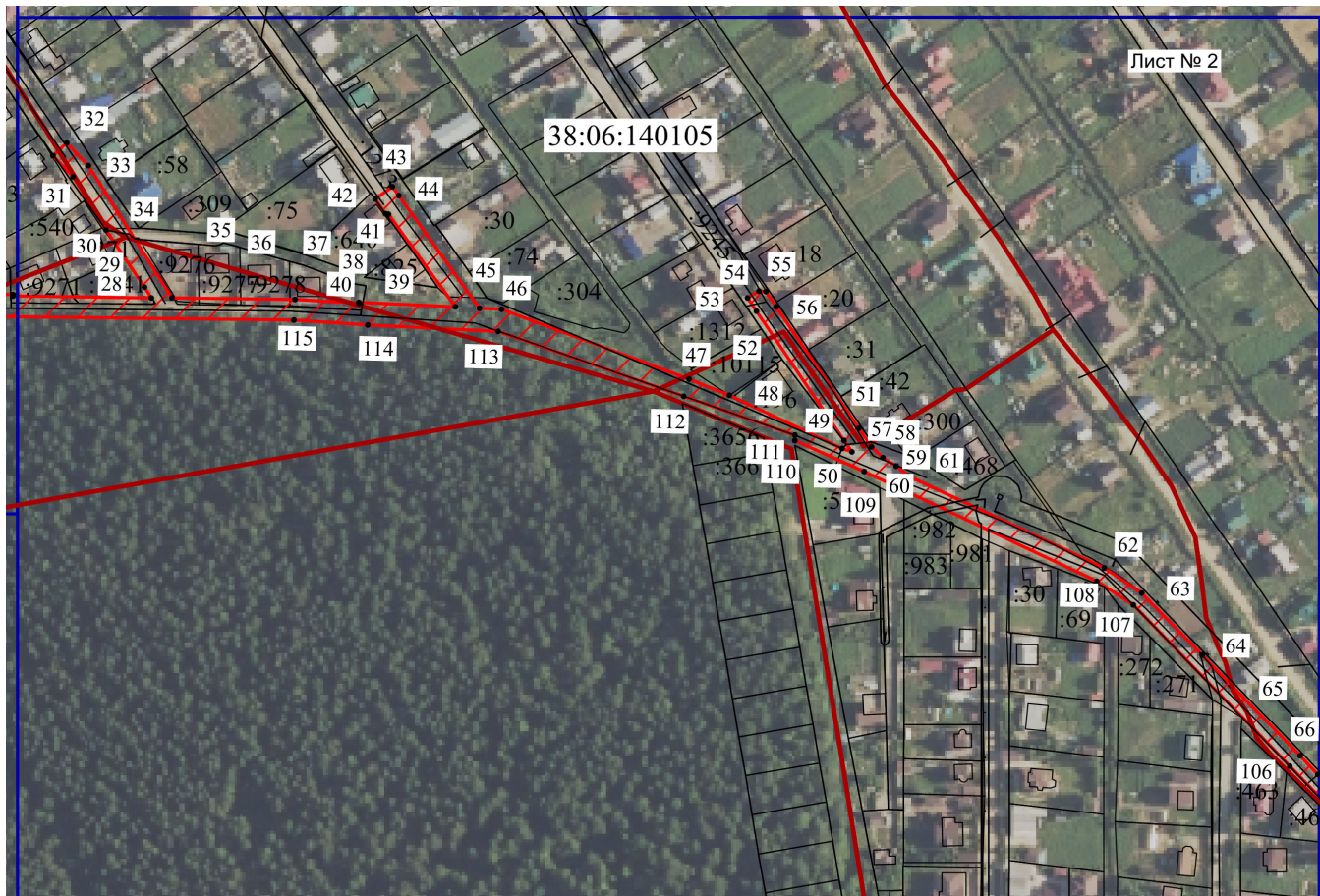
-- граница земельного участка, сведения о котором внесены в ЕГРН;

38:06:141701 – кадастровый номер квартала

СХЕМА РАСПОЛОЖЕНИЯ ГРАНИЦ ПУБЛИЧНОГО СЕРВИТУТА


Выносной лист № 2

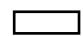
Лист № 2



Масштаб 1: 5000

Условные обозначения:

 -- граница образуемой части земельного участка (проектные границы публичного сервитута);

 -- граница земельного участка, сведения о котором внесены в ЕГРН;

— -- контур сооружения;

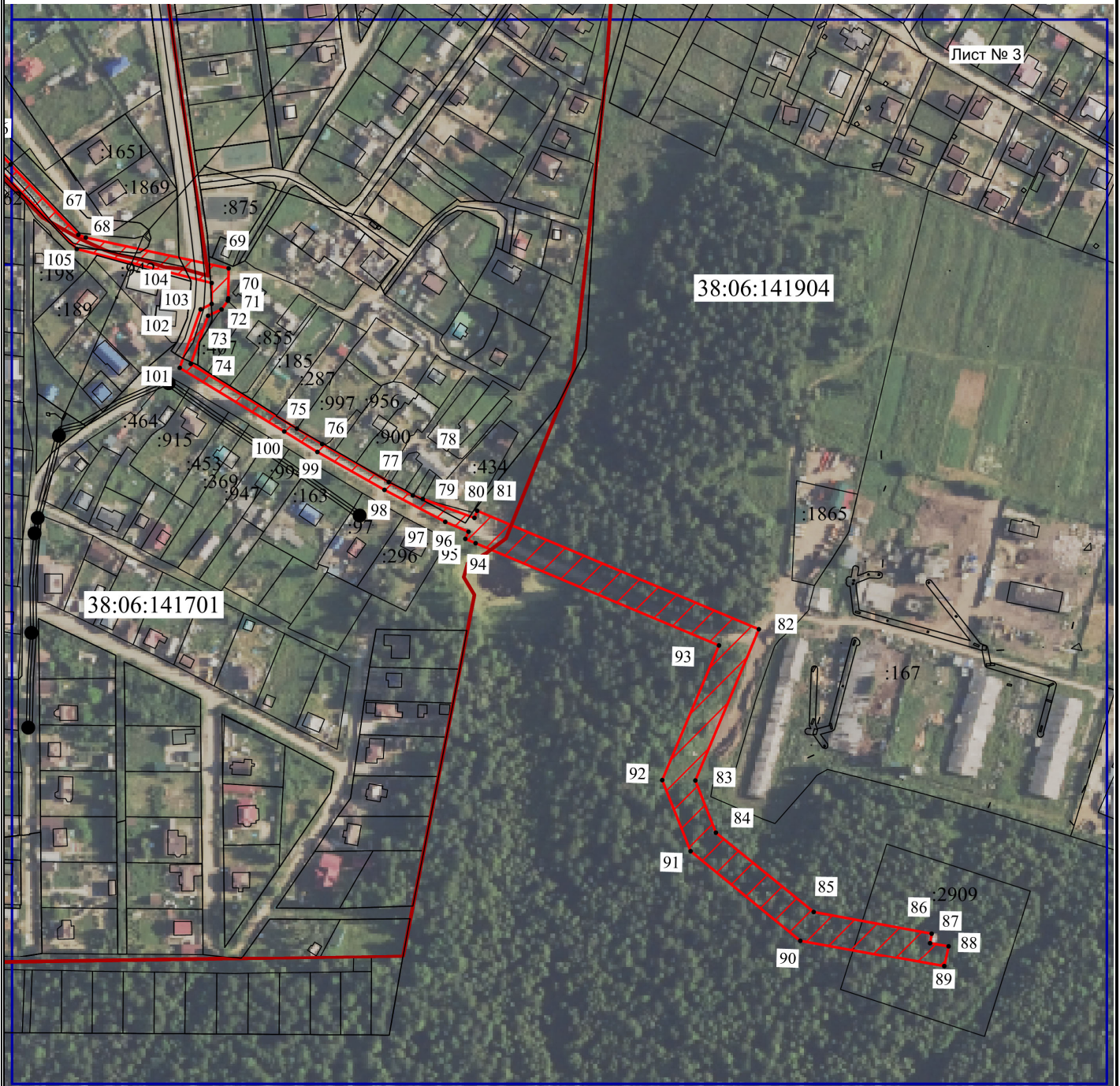
38:06:140105 – кадастровый номер квартала

:31 – кадастровый номер земельного участка;

● 31 – поворотная точка


СХЕМА РАСПОЛОЖЕНИЯ ГРАНИЦ ПУБЛИЧНОГО СЕРВИТУТА

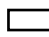
Выносной лист № 3



Масштаб 1: 5000

Условные обозначения:

 -- граница образуемой части земельного участка (проектные границы публичного сервитута);

 -- граница земельного участка, сведения о котором внесены в ЕГРН;

 -- контур сооружения;

38:06:141701 – кадастровый номер квартала

:167 – кадастровый номер земельного участка;

● 82 – поворотная точка