



Российская Федерация
Иркутская область
Иркутский
муниципальный округ

АДМИНИСТРАЦИЯ
Комитет по управлению
муниципальным
имуществом и
жизнеобеспечению

ул. Декабрьских Событий, 119 а, Иркутск, 664007

Тел/ Факс (3952) 718-049

E-mail: kumi@irkraion.ru

<http://irkraion.ru>

от 24.02.2026 № 02/38-177/6 - 88/26
на № _____ от _____

Сообщение о возможном установлении публичного сервитута на земельном участке согласно прилагаемой схеме.

1. Орган рассматривающий ходатайство об установлении публичного сервитута: администрация Иркутского муниципального округа.

2. Цель установления публичного сервитута: строительство объекта электросетевого хозяйства «СКТП 10/0,4 кВ № 1-6148 и ВЛ 0,4 кВ с линейным ответвлением с ВЛ 10 кВ д. Столбово» (ТР 3876/25)», необходимого для подключения (технологического присоединения) к сетям инженерно-технического обеспечения, ходатайство акционерного общества «Иркутская электросетевая компания».

3. Публичный сервитут площадью 6929 кв.м., расположенный по адресу: Иркутская область, Иркутский муниципальный округ в границах согласно приложению 1, в том числе:

- на части земельного участка с кадастровым номером 38:06:000000:3969, расположенного по адресу: Иркутская область, Иркутский район, Иркутское лесничество, Хомутовское участковое лесничество, ТУ № 6 ОАО Агрофирма им. Голзитского, кварталы №№: 23ч, 24ч, 25-37, 39ч-41ч, 42-44, 47ч, 49ч, 50-54, площадью 3022 кв.м.;

- на землях государственная собственность на которые не разграничена, расположенных по адресу: Иркутская область, Иркутский район, общей площадью 3907 кв.м.

4. Ознакомиться с поступившим ходатайством об установлении публичного сервитута и прилагаемым к нему описанием местоположения границ публичного сервитута, подать заявление об учете прав на земельные участки: 664007, г. Иркутск, ул. Декабрьских Событий, 119 а, этаж 2, каб. 211, вторник, четверг с 08-00 до 17-00, перерыв с 12-00 до 12-48. Срок подачи заявлений об учете прав на земельные участки: 15 дней со дня опубликования настоящего сообщения.

5. Настоящее сообщение размещению в сетевом издании «Ангарские огни» (доменное имя сайта в информационно-телекоммуникационной сети «Интернет»:

ANGAROGNI.RU), на официальном сайте Иркутского муниципального округа www.irkraion.ru.

6. Публичный сервитут необходим для строительства объекта электросетевого хозяйства «СКТП 10/0,4 кВ № 1-6148 и ВЛ 0,4 кВ с линейным ответвлением с ВЛ 10 кВ д. Столбово» (ТР 3876/25).

7. Правообладатели земельных участков, в отношении которых испрашивается публичный сервитут, если их права не зарегистрированы в Едином государственном реестре недвижимости, в течение пятнадцати дней со дня опубликования сообщения, подают в администрацию Иркутского муниципального округа заявление об учете их прав (обременений прав) на земельные участки с приложением копий документов, подтверждающих эти права (обременения прав).

8. Выбор места размещения линейного объекта обусловлен технологическими требованиями, экономической целесообразностью и минимально возможными пересечениями с земельными участками, находящимися в частной собственности.

Определение границ публичного сервитута выполнялось аналогично требованиям об определении размеров земельных участков для размещения воздушных линий электропередачи и опор линий связи, обслуживающих электрические сети согласно постановлению от 11.08.2003 № 486 «Об утверждении Правил определения размеров земельных участков для размещения воздушных линий электропередачи и опор линий связи, обслуживающих электрические сети».

9. Описание местоположения границ публичного сервитута: схема расположения границ публичного сервитута приложение к настоящему сообщению.

Председатель Комитета

А.В. Свешников

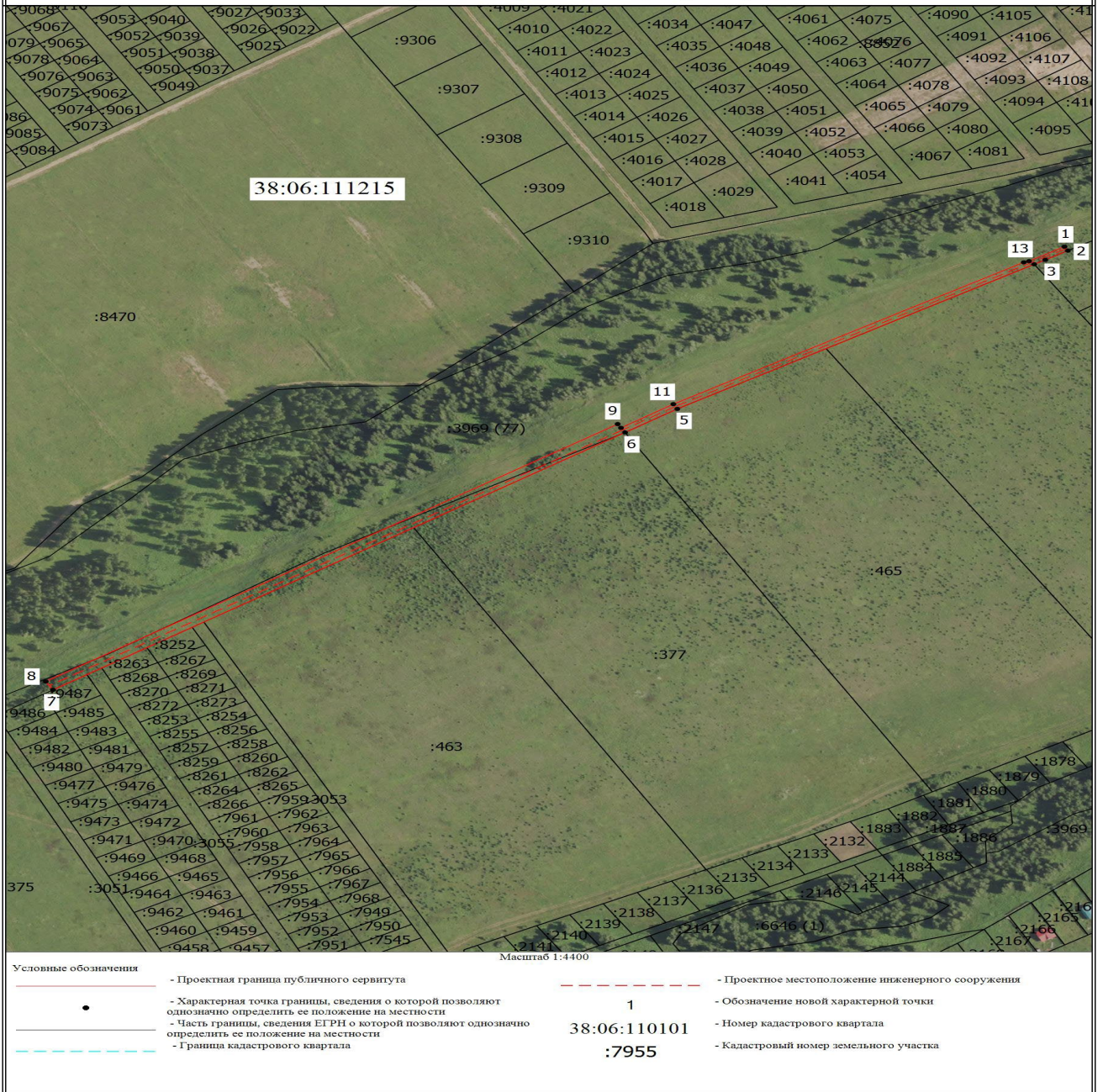
Приложение 1 к постановлению администрации
Иркутского муниципального округа
от « ____ » _____ № _____

Схема границ публичного сервитута

Общая площадь испрашиваемого публичного сервитута - 6929 кв.м.		
Публичный сервитут испрашивается в отношении части земельного участка с кадастровым номером 38:06:000000:3969 - 3022 кв.м.		
Публичный сервитут испрашивается в отношении земель, государственная собственность на который не разграничена – 3907 кв.м.		
Обозначение характерных точек границ	Координаты	
	X	Y
1	399306.53	3331939.58
2	399302.54	3331942.11
3	399293.25	3331925.69
4	399288.67	3331917.60
5	399141.97	3331658.22
6	399118.05	3331620.17
7	398856.86	3331204.42
8	398865.32	3331199.10
9	399126.52	3331614.85
10	399122.71	3331617.24
11	399146.74	3331655.30
12	399290.64	3331910.04
13	399291.83	3331913.89
1	399306.53	3331939.58

Площадь	Цель установления публичного сервитута
6929 кв.м.	Строительство объекта электросетевого хозяйства «СКТП 10/0,4 кВ № 1-6148 и ВЛ 0,4 кВ с линейным ответвлением с ВЛ 10 кВ д. Столбово» (ТР 3876/25), необходимого для подключения (технологического присоединения) к сетям инженерно-технического обеспечения

Схема границ публичного сервитута



Заместитель Мэра по жизнеобеспечению

Ю.Р. Витер