



Российская Федерация
Иркутская область
Иркутский
муниципальный округ

АДМИНИСТРАЦИЯ
Комитет по управлению
муниципальным
имуществом и
жизнеобеспечению

Декабрьских Событий ул., д. 119а, Иркутск, 664007
Тел/Факс (3952) 718-049
E-mail: kumi@irkraion.ru
<http://irkraion.ru>

от 20.04.2006 № 02(38-17/6)- 1006/26
на № _____ от _____

Сообщение о возможном установлении публичного сервитута на земельном участке, согласно прилагаемой схеме.

1. Орган, рассматривающий ходатайство об установлении публичного сервитута: администрация Иркутского муниципального округа.

2. Цель установления публичного сервитута: эксплуатация объекта электросетевого хозяйства «ВЛ-10 кВ ПС Летняя-Бурдаковка», ходатайство областного государственного унитарного энергетического предприятия «Электросетевая компания по эксплуатации электрических сетей «Облкоммунэнерго» (ИНН 3800000252, ОГРН 1023801542412).

3. Публичный сервитут площадью 217326 кв.м, расположен по адресу: Российская Федерация, Иркутская область, Иркутский муниципальный округ, Ушаковский административный округ, в границах согласно приложению, в том числе:

– на части земельного участка с кадастровым номером 38:06:143715:12, расположенного по адресу: Иркутская обл., р-н Иркутский, 20 км Байкальского тракта, садоводческое товарищество «Сантехник», 12, площадью 4,47 кв.м.;

– на части земельного участка с кадастровым номером 38:06:000000:8704, расположенного по адресу: Российская Федерация, Иркутская область, Иркутское районное муниципальное образование, Ангарское лесничество, Тальцинское участковое лесничество, Ангарская дача, защитные леса, квартал № 163 (в. 4ч, 13ч), площадью 63,69 кв.м;

– на части земельного участка с кадастровым номером 38:06:000000:2542, расположенного по адресу: Российская Федерация, Иркутская область, Иркутский район, площадью 24,06 кв.м;

– на части земельного участка с кадастровым номером 38:06:000000:6497, расположенного по адресу: Иркутская область, Иркутский район, Ангарское лесничество, Тальцинское участковое лесничество, Ангарская дача, защитные леса (защитные полосы лесов, расположенные вдоль железнодорожных путей общего

пользования, федеральных автомобильных дорог общего пользования, автомобильных дорог общего пользования, находящихся в собственности субъектов Российской Федерации), квартал № 144 (выдела ч.1, ч.2), защитные леса (леса, расположенные в первом и втором поясах зон санитарной охраны источников питьевого и хозяйственно-бытового водоснабжения), квартал № 107 (выдела ч. 11, ч. 12, ч.14, ч.18, ч.19, ч.22, ч.23, ч.26, ч.32, ч.33, ч.39), № 113 (выдел ч. 21), № 114 (выдела ч.3, ч.6, ч.7, ч. 8, ч. 9, ч.15, ч.21, ч.27, ч.28, ч.29, ч.30, ч.32, ч.33, ч.35, ч.36, ч.41, ч.44, ч.46, ч.47, ч.48, ч.49, ч.50), № 118 (выдела ч.1, ч. 24), № 119 (выдела ч.8, ч.10, ч.16, ч.21, ч.22, ч.23, ч.26, ч.29, ч.33, ч.35); № 129 (выдела ч.14, ч.7, ч.27), № 133 (выдела ч.1, ч.2, ч.3, ч.4, ч.11, ч.19, ч.29, ч.31, ч.32, ч.33, ч.34, ч.36, ч.37), № 143 (выдел ч.7), площадью 2323,07 кв.м.;

– на части земельного участка с кадастровым номером 38:06:000000:5617, расположенного по адресу: Иркутская область, Иркутский район, Ангарское лесничество, Тальцинское участковое лесничество, Ангарская дача, части кварталов 127, 131, площадью 9471,53 кв.м;

– на части земельного участка с кадастровым номером 38:06:000000:5643, расположенного по адресу: Иркутская область, Иркутский район, Ангарское лесничество, Тальцинское участковое лесничество, Технический участок №10, части кварталов 6-13, площадью 1469,9 кв.м;

– на части земельного участка с кадастровым номером 38:06:000000:5570, расположенного по адресу: Иркутская область, Ангарское лесничество, Тальцинское участковое лесничество, Ангарская дача, части кварталов 34, 53, 61, 138, 144, 148, 155, площадью 3637,62 кв.м.;

– на части земельного участка с кадастровым номером 38:06:000000:5579, расположенного по адресу: Российская Федерация, Иркутская область, Иркутский район, Ангарское лесничество, Тальцинское участковое лесничество, Ангарская дача, кварталы №№: 33, 35, 37, 52, 54-57, 60, 61ч, 63, 68, 69, 85, 94, 95ч, 99ч, 121, 126ч, 134, 139ч, 140, 154ч, 156ч, 157, 158, 163, 165-168, 17, площадью 61321,56 кв.м.;

– на части земельного участка с кадастровым номером 38:06:000000:5790, расположенного по адресу: Российская Федерация, Иркутская область, Иркутский район, Ангарское лесничество, Тальцинское участковое лесничество, Ангарская дача, части кварталов 106, 107, 111, 113, 114, 117-119, 127-130, 132, 133, 141-143, 145, 149, 150, 152, 153, 159, 160, 161, 162, 174, 176, 177, площадью 130015,57 кв.м.;

– на части земельного участка с кадастровым номером 38:06:000000:8739, расположенного по адресу: Российская Федерация, Иркутская область, Иркутское районное муниципальное образование, Ангарское лесничество, Тальцинское участковое лесничество, Ангарская дача, защитные леса, квартал № 163 (в.4ч), площадью 24,98 кв.м.;

– на части земельного участка с кадастровым номером 38:06:143704:2002, расположенного по адресу: Иркутская область, Иркутский район, Ангарское лесничество, Тальцинское участковое лесничество, Ангарская дача, защитные леса (леса, расположенные в 1 и 2 поясах зон санитарной охраны источников питьевого и хозяйственно бытового водоснабжения), квартал №129 (выделы 9ч., 10ч., 11ч., 14ч., 27ч.), площадью 1857,9 кв.м;

- на части земельного участка с кадастровым номером 38:06:143704:2928, расположенного по адресу: Российская Федерация, Иркутская область, Иркутское районное муниципальное образование, Ангарское лесничество, Тальцинское участковое лесничество, Ангарская дача, защитные леса, квартал № 162 (в. 37ч), площадью 1347,89 кв.м.;
- на части земельного участка с кадастровым номером 38:06:143704:2722, расположенного по адресу: Российская Федерация, Иркутская область, Иркутское районное муниципальное образование, Ангарское лесничество, Тальцинское участковое лесничество, Ангарская дача, защитные леса, кварталы № № 155 (в. 35ч), 163 (в.4ч, 24ч), площадью 393,08 кв.м.;
- на части земельного участка с кадастровым номером 38:06:143704:3072, расположенного по адресу: Российская Федерация, Иркутская область, Иркутское районное муниципальное образование, Ангарское лесничество, Тальцинское участковое лесничество, Ангарская дача, защитные леса, квартал № 163 (в. 4ч, 12ч, 13ч), площадью 268,95 кв.м.;
- на части земельного участка с кадастровым номером 38:06:143704:2444, расположенного по адресу: Иркутская область, Иркутское районное муниципальное образование, Ангарское лесничество, Тальцинское участковое лесничество, Ангарская дача, защитные леса, кварталы №№ 163 (в.4ч, 13ч, 24ч), 155 (в.35ч), площадью 572,46 кв.м.;
- на части земельного участка с кадастровым номером 38:06:143704:3742, расположенного по адресу: Российская Федерация, Иркутская область, Иркутский муниципальный район, 26 км Байкальского тракта, площадью 234,3 кв.м.;
- на части земельного участка с кадастровым номером 38:06:143704:3818, расположенного по адресу: Российская Федерация, Иркутская область, Иркутское районное муниципальное образование, Ангарское лесничество, Тальцинское участковое лесничество, Ангарская дача, защитные леса, расположенные в защитных полосах лесов, кварталы №№ 154 (в. 18ч., 19ч.), 163 (в. 5ч., 7ч., 8ч., 18ч., 23ч., 25ч.), 165 (в. 6ч., 9ч., 17ч., 18ч., 19ч., 25ч., 26ч.), площадью 542,8 кв.м.;
- на части земельного участка с кадастровым номером 38:06:143704:911, расположенного по адресу: Иркутская область, Иркутский район, Ангарское лесничество, Тальцинское участковое лесничество, «Ангарская дача», кварталы №№ 129 (выд. 9, 10, 11, 14, 27), 133 (выд. 8,37), площадью 1850,73 кв.м.;
- на части земельного участка с кадастровым номером 38:06:143704:627, расположенного по адресу: Иркутская область, Иркутский район, Ангарское лесничество, Тальцинское участковое лесничество, «Ангарская дача» (ранее: ФГУ «Ангарский лесхоз», Ангарское лесничество), защитные леса (ранее: леса первой группы), квартал № 162 (выделы: ч. 22-24, ч. 30, ч.32, 35, 37, 38, ч. 39), площадью 331,62 кв.м.;
- на части земельного участка с кадастровым номером 38:06:143704:3552, расположенного по адресу: Российская Федерация, Иркутская область, Иркутское районное муниципальное образование, Ангарское лесничество, Тальцинское участковое лесничество, Ангарская дача, защитные леса, квартал № 162 (в. 22ч, 23ч, 24ч, 30ч, 35ч, 37ч), площадью 729,09 кв.м.;
- на части земельного участка с кадастровым номером 38:06:143704:622 –

15,05 кв.м., расположенного по адресу: Иркутская область, Иркутский район, 26 км Байкальского тракта, правая сторона, восточнее базы отдыха «Голубой залив», площадью 729,09 кв.м.;

– на части земельного участка с кадастровым номером 38:06:143704:600, расположенного по адресу: Российская Федерация, Иркутская область, Иркутский район, Ушаковское муниципальное образование, 26 км Байкальского тракта, дачный потребительский кооператив «Сибиря», ул. Лазурная, уч. 4б, площадью 2,06 кв.м.;

– на части земельного участка с кадастровым номером 38:06:143704:2330, расположенного по адресу: Иркутская область, Иркутское районное муниципальное образование, Ангарское лесничество, Тальцинское участковое лесничество, Ангарская дача, защитные леса, квартал №144 (выделы 29ч.), квартал №145 (выделы 7,1ч., 13ч., 14ч.), площадью 344,05 кв.м.;

– на части земельного участка с кадастровым номером 38:06:144003:13124, расположенного по адресу: Российская Федерация, Иркутская область, Иркутский район, садоводческое некоммерческое товарищество «Лайнер», площадью 40,31 кв.м.;

– на части земельного участка с кадастровым номером 38:06:000000:53, расположенного по адресу: Российская Федерация, Иркутская область, Иркутский район, расположенный в районе населенных пунктов Пивовариха, Новолисиха, Бурдаковка, площадью 10,33 кв.м.;

– на землях государственная собственность, на которые не разграничена, расположенных по адресу: Иркутская область, Иркутский муниципальный округ, площадью 428,93 кв.м.

4. Ознакомиться с поступившим ходатайством об установлении публичного сервитута и прилагаемым к нему описанием местоположения границ публичного сервитута, подать заявление об учете прав на земельные участки: 664007, г. Иркутск, ул. Декабрьских Событий, д. 119а, этаж 2, каб. 204, вторник, четверг с 08-00 до 17-00, перерыв с 12-00 до 12-48. Срок подачи заявлений об учете прав на земельные участки: 15 календарных дней со дня опубликования настоящего сообщения.

5. Настоящее сообщение подлежит размещению в сетевом издании «Ангарские огни» (доменное имя сайта в информационно-телекоммуникационной сети «Интернет»: ANGAROGNI.RU), на официальном сайте Иркутского муниципального округа www.irkraion.ru.

6. Публичный сервитут необходим для эксплуатации объекта электросетевого хозяйства «ВЛ-10 кВ ПС Летняя-Бурдаковка».

7. Правообладатели земельных участков, в отношении которых испрашивается публичный сервитут, если их права не зарегистрированы в Едином государственном реестре недвижимости, в течение пятнадцати дней со дня опубликования сообщения, подают в администрацию Иркутского муниципального округа заявление об учете их прав (обременений прав) на земельные участки с приложением копий документов, подтверждающих эти права (обременения прав).

8. Выбор места размещения линейного объекта обусловлен технологическими требованиями, экономической целесообразностью и

минимально возможными пересечениями с земельными участками, находящимися в частной собственности.

Определение границ публичного сервитута выполнялось аналогично требованиям об определении размеров земельных участков для размещения воздушных линий электропередачи и опор линий связи, обслуживающих электрические сети согласно постановлению от 11.08.2003 № 486 «Об утверждении Правил определения размеров земельных участков для размещения воздушных линий электропередачи и опор линий связи, обслуживающих электрические сети».

9. Описание местоположения границ публичного сервитута: схема расположения границ публичного сервитута приложение к настоящему сообщению.

Председатель Комитета



А.В. Свешников

СХЕМА РАСПОЛОЖЕНИЯ ГРАНИЦ ПУБЛИЧНОГО СЕРВИТУТА

Общая площадь испрашиваемого публичного сервитута – 217326 кв.м.
площадь испрашиваемого публичного сервитута на земельном участке с кадастровым номером 38:06:143715:12 – 4,47 кв.м., категория земель – земли сельскохозяйственного назначения
площадь испрашиваемого публичного сервитута на земельном участке с кадастровым номером 38:06:000000:8704 – 63,69 кв.м., категория земель – земли лесного фонда
площадь испрашиваемого публичного сервитута на земельном участке с кадастровым номером 38:06:000000:2542 – 24,06 кв.м., категория земель – земли промышленности, энергетики, транспорта, связи, радиовещания, телевидения, информатики, земли для обеспечения космической деятельности, земли обороны, безопасности и земли иного специального назначения
площадь испрашиваемого публичного сервитута на земельном участке с кадастровым номером 38:06:000000:6497 – 2323,07 кв.м., категория земель – земли лесного фонда
площадь испрашиваемого публичного сервитута на земельном участке с кадастровым номером 38:06:000000:5617 – 9471,53 кв.м., категория земель – земли лесного фонда
площадь испрашиваемого публичного сервитута на земельном участке с кадастровым номером 38:06:000000:5643 – 1469,9 кв.м., категория земель – земли лесного фонда
площадь испрашиваемого публичного сервитута на земельном участке с кадастровым номером 38:06:000000:5570 – 3637,62 кв.м., категория земель – земли лесного фонда
площадь испрашиваемого публичного сервитута на земельном участке с кадастровым номером 38:06:000000:5579 – 61321,56 кв.м., категория земель – земли лесного фонда
площадь испрашиваемого публичного сервитута на земельном участке с кадастровым номером 38:06:000000:5790 – 130015,57 кв.м., категория земель – земли лесного фонда
площадь испрашиваемого публичного сервитута на земельном участке с кадастровым номером 38:06:000000:8739 – 24,98 кв.м., категория земель – земли лесного фонда
площадь испрашиваемого публичного сервитута на земельном участке с кадастровым номером 38:06:143704:2002 – 1857,9 кв.м., категория земель – земли лесного фонда
площадь испрашиваемого публичного сервитута на земельном участке с кадастровым номером 38:06:143704:2928 – 1347,89 кв.м., категория земель – земли лесного фонда
площадь испрашиваемого публичного сервитута на земельном участке с кадастровым номером 38:06:143704:2722 – 393,08 кв.м., категория земель – земли лесного фонда
площадь испрашиваемого публичного сервитута на земельном участке с кадастровым номером 38:06:143704:3072 – 268,95 кв.м., категория земель – земли лесного фонда
площадь испрашиваемого публичного сервитута на земельном участке с кадастровым номером 38:06:143704:2444 – 572,46 кв.м., категория земель – земли лесного фонда
площадь испрашиваемого публичного сервитута на земельном участке с кадастровым номером 38:06:143704:3742 – 234,3 кв.м., категория земель – земли особо охраняемых территорий
площадь испрашиваемого публичного сервитута на земельном участке с кадастровым номером 38:06:143704:3818 – 542,8 кв.м., категория земель – земли лесного фонда
площадь испрашиваемого публичного сервитута на земельном участке с кадастровым номером 38:06:143704:911 – 1850,73 кв.м., категория земель – земли лесного фонда
площадь испрашиваемого публичного сервитута на земельном участке с кадастровым номером 38:06:143704:627 – 331,62 кв.м., категория земель – земли лесного фонда
площадь испрашиваемого публичного сервитута на земельном участке с кадастровым номером 38:06:143704:3552 – 729,09 кв.м., категория земель – земли лесного фонда

площадь испрашиваемого публичного сервитута на земельном участке с кадастровым номером **38:06:143704:622** – 15,05 кв.м., категория земель – земли сельскохозяйственного назначения

площадь испрашиваемого публичного сервитута на земельном участке с кадастровым номером **38:06:143704:600** – 2,06 кв.м., категория земель – земли сельскохозяйственного назначения

площадь испрашиваемого публичного сервитута на земельном участке с кадастровым номером **38:06:143704:2330** – 344,05 кв.м., категория земель – земли лесного фонда

площадь испрашиваемого публичного сервитута на земельном участке с кадастровым номером **38:06:144003:13124** – 40,31 кв.м., категория земель – земли сельскохозяйственного назначения

площадь испрашиваемого публичного сервитута на земельном участке единого землепользования с кадастровым номером **38:06:000000:53 (обособленный земельный участок 38:06:144005:74)** – 0,98 кв.м., категория земель – земли сельскохозяйственного назначения

площадь испрашиваемого публичного сервитута на земельном участке единого землепользования с кадастровым номером **38:06:000000:53 (обособленный земельный участок 38:06:144005:83)** – 9,35 кв.м., категория земель – земли сельскохозяйственного назначения

площадь испрашиваемого публичного сервитута на неразграниченных землях – 428,93 кв.м.

№	X	Y
1	373153.48	3348470.76
2	373157.42	3348472.83
3	373156.96	3348473.72
4	373153.01	3348471.65
1	373153.48	3348470.76
(2)		
5	373186.54	3348485.49
6	373205.42	3348492.67
7	373207.73	3348485.28
8	373225.78	3348493.61
9	373240.89	3348500.21
10	373238.19	3348507.78
11	373254.80	3348514.45
12	373271.85	3348520.46
13	373280.98	3348523.84
14	373288.30	3348529.27
15	373319.93	3348552.87
16	373359.60	3348582.21
17	373378.58	3348595.93
18	373371.27	3348602.53
19	373383.27	3348599.19
20	373400.25	3348610.92
21	373429.63	3348630.21
22	373427.37	3348634.12
23	373454.70	3348652.30
24	373481.44	3348669.61
25	373483.88	3348665.60
26	373484.50	3348666.00
27	373482.23	3348669.85
28	373509.51	3348687.65
29	373509.39	3348687.85
30	373537.09	3348705.26
31	373563.96	3348722.32
32	373593.36	3348742.72
33	373613.19	3348756.32
34	373616.00	3348751.45
35	373641.60	3348771.38
36	373655.64	3348782.04
37	373655.65	3348782.05
38	373655.72	3348782.10
39	373663.56	3348788.05
40	373688.53	3348804.72
41	373711.30	3348819.70
42	373738.94	3348837.94

№	X	Y
43	373764.45	3348854.05
44	373764.63	3348854.16
45	373764.30	3348854.74
46	373789.74	3348871.33
47	373790.29	3348870.38
48	373815.28	3348886.91
49	373840.07	3348903.19
50	373893.02	3348933.34
51	373890.78	3348937.38
52	373926.70	3348961.20
53	373949.14	3348975.12
54	373951.12	3348972.65
55	373955.63	3348975.76
56	373986.73	3348995.09
57	374019.67	3349015.98
58	374052.12	3349049.65
59	374083.64	3349082.93
60	374116.45	3349116.25
61	374144.74	3349145.21
62	374158.48	3349159.12
63	374130.25	3349159.00
64	374102.17	3349130.26
65	374069.25	3349096.82
66	374037.66	3349063.47
67	374006.93	3349031.58
68	373976.10	3349012.03
69	373944.67	3348992.50
70	373912.29	3348970.20
71	373879.19	3348947.82
72	373839.53	3348921.23
73	373799.80	3348894.62
74	373759.84	3348868.13
75	373720.00	3348841.84
76	373686.49	3348819.95
77	373660.40	3348803.15
78	373644.26	3348793.10
79	373628.83	3348783.50
80	373587.58	3348756.35
81	373549.75	3348731.96
82	373509.21	3348705.44
83	373468.90	3348679.79
84	373429.03	3348653.77
85	373389.07	3348627.51
86	373366.99	3348612.25

№	X	Y
87	373347.79	3348598.35
88	373308.00	3348568.92
89	373276.36	3348545.32
90	373250.92	3348526.42
91	373217.60	3348511.86
92	373182.32	3348495.64
5	373186.54	3348485.49
(3)		
93	374174.35	3349175.20
94	374191.22	3349192.66
95	374210.91	3349212.94
96	374241.39	3349250.91
97	374271.68	3349288.70
98	374301.14	3349325.84
99	374330.99	3349363.57
100	374360.83	3349400.88
101	374390.29	3349438.00
102	374420.25	3349475.45
103	374445.26	3349506.74
104	374469.53	3349536.96
105	374494.67	3349568.74
106	374523.96	3349605.89
107	374553.08	3349644.10
108	374580.29	3349679.22
109	374610.93	3349718.76
110	374639.36	3349756.19
111	374668.66	3349794.62
112	374692.07	3349825.50
113	374720.80	3349864.04
114	374749.70	3349902.17
115	374778.16	3349940.31
116	374804.61	3349976.28
117	374835.76	3350009.09
118	374837.58	3350011.63
119	374825.63	3350019.79
120	374821.06	3350022.91
121	374820.29	3350021.84
122	374789.24	3349989.14
123	374762.09	3349952.21
124	374733.71	3349914.19
125	374704.81	3349876.06
126	374676.09	3349837.51
127	374652.74	3349806.73
128	374623.45	3349768.30

129	374595.07	3349730.94
130	374564.48	3349691.47
131	374537.22	3349656.29
132	374508.15	3349618.15
133	374478.97	3349581.14
134	374453.89	3349549.42
135	374429.65	3349519.24
136	374404.63	3349487.93
137	374374.65	3349450.46
138	374345.19	3349413.35
139	374315.34	3349376.02
140	374285.46	3349338.26
141	374256.05	3349301.17
142	374225.79	3349263.42
143	374195.91	3349226.19
144	374176.86	3349206.58
145	374157.57	3349186.65
146	374146.14	3349175.08
93	374174.35	3349175.20
(4)		
147	374856.51	3350038.19
148	374883.04	3350075.23
149	374878.03	3350076.31
150	374862.19	3350079.71
151	374861.69	3350079.82
152	374840.26	3350049.88
153	374840.75	3350049.53
147	374856.51	3350038.19
(5)		
154	374127.66	3351135.99
155	374127.66	3351136.99
156	374126.66	3351136.99
157	374126.66	3351135.99
154	374127.66	3351135.99
(6)		
158	374026.59	3351307.70
159	373995.38	3351355.15
160	373937.52	3351409.30
161	373943.47	3351391.50
162	373958.12	3351383.22
163	373973.71	3351358.80
158	374026.59	3351307.70
(7)		
164	373755.00	3351389.52
165	373736.43	3351400.65
166	373722.17	3351405.79
167	373561.17	3351386.66
168	373545.92	3351372.23
169	373554.35	3351365.65
164	373755.00	3351389.52
(8)		
170	373526.53	3351362.34
171	373527.27	3351382.59
172	373454.93	3351373.95
173	373353.47	3351361.85
174	373259.06	3351350.60
175	373162.66	3351339.10
176	373079.95	3351329.24
177	372981.24	3351317.47
178	372901.37	3351307.94
179	372843.51	3351301.04
180	372777.15	3351291.33
181	372731.73	3351286.26
182	372677.35	3351279.98
183	372645.68	3351276.47
184	372606.60	3351272.36
185	372599.69	3351271.64

186	372597.92	3351254.17
187	372597.35	3351251.22
188	372608.74	3351252.47
189	372647.83	3351256.59
190	372679.60	3351260.10
191	372733.98	3351266.39
192	372779.71	3351271.49
193	372846.15	3351281.22
194	372903.73	3351288.08
195	372983.60	3351297.61
196	373082.31	3351309.38
197	373165.02	3351319.24
198	373261.42	3351330.74
199	373355.83	3351341.99
200	373457.29	3351354.09
170	373526.53	3351362.34
(9)		
201	372590.06	3351250.41
202	372590.99	3351255.19
203	372592.56	3351270.81
204	372576.53	3351269.04
205	372513.21	3351261.82
206	372444.28	3351253.91
207	372371.32	3351245.41
208	372325.61	3351240.17
209	372327.89	3351220.30
210	372373.62	3351225.54
211	372446.58	3351234.05
212	372515.49	3351241.95
213	372578.76	3351249.17
201	372590.06	3351250.41
(10)		
214	368781.32	3350137.60
215	368781.32	3350138.60
216	368780.32	3350138.60
217	368780.32	3350137.60
214	368781.32	3350137.60
(11)		
218	372158.22	3351285.56
219	372172.69	3351299.37
220	372132.33	3351341.65
221	372103.06	3351372.90
222	372072.62	3351405.28
223	372041.85	3351437.86
224	372011.19	3351470.19
225	371910.93	3351575.65
226	371890.87	3351596.68
227	371889.57	3351598.11
228	371844.21	3351646.25
229	371807.31	3351685.59
230	371766.69	3351728.06
231	371756.12	3351737.99
232	371677.96	3351823.80
233	371546.85	3351961.01
234	371489.25	3352021.29
235	371443.02	3352069.66
236	371370.42	3352145.65
237	371301.90	3352217.34
238	371234.18	3352288.22
239	371166.93	3352358.60
240	371103.67	3352424.79
241	370999.72	3352533.58
242	370953.65	3352581.80
243	370901.55	3352636.32
244	370833.49	3352708.64
245	370727.57	3352819.80
246	370660.84	3352889.85

247	370517.42	3353040.39
248	370454.22	3353106.72
249	370334.49	3353232.40
250	370269.15	3353300.99
251	370202.51	3353370.41
252	370167.36	3353404.73
253	370102.41	3353472.84
254	370036.63	3353542.44
255	369970.80	3353611.52
256	369907.21	3353678.23
257	369772.58	3353819.47
258	369496.71	3354108.91
259	369429.37	3354179.56
260	369361.43	3354250.85
261	369236.68	3354381.71
262	369220.76	3354374.88
263	369204.38	3354392.08
264	369203.09	3354391.59
265	369200.52	3354390.63
266	369212.93	3354377.67
267	369346.95	3354237.05
268	369414.89	3354165.76
269	369482.23	3354095.11
270	369758.10	3353805.67
271	369892.73	3353664.43
272	369956.32	3353597.72
273	370022.13	3353528.68
274	370078.13	3353469.48
275	370074.45	3353465.13
276	370056.31	3353440.05
277	370039.64	3353416.02
278	370022.11	3353391.15
279	370005.18	3353366.94
280	369987.92	3353342.36
281	369970.58	3353317.77
282	369953.25	3353293.35
283	369935.90	3353268.40
284	369918.77	3353244.35
285	369901.41	3353219.59
286	369884.87	3353195.93
287	369871.07	3353176.28
288	369855.77	3353154.27
289	369855.69	3353154.22
290	369850.12	3353146.23
291	369832.92	3353121.54
292	369815.51	3353097.09
293	369798.49	3353072.45
294	369781.20	3353048.14
295	369764.44	3353024.27
296	369746.39	3352999.26
297	369729.12	3352974.47
298	369712.19	3352950.01
299	369695.12	3352925.49
300	369677.55	3352901.19
301	369660.12	3352876.61
302	369643.21	3352851.80
303	369625.83	3352827.35
304	369608.63	3352803.16
305	369591.12	3352778.76
306	369573.66	3352753.99
307	369556.53	3352729.30
308	369539.44	3352704.97
309	369522.27	3352680.68
310	369505.02	3352656.08
311	369487.36	3352632.00
312	369470.33	3352607.08
313	369453.18	3352582.80

314	369435.76	3352558.53
315	369418.70	3352534.22
316	369400.30	3352508.25
317	369380.34	3352479.67
318	369353.87	3352471.38
319	369325.45	3352462.17
320	369296.73	3352452.85
321	369268.15	3352444.27
322	369240.05	3352434.87
323	369211.18	3352425.81
324	369180.08	3352415.70
325	369151.45	3352406.58
326	369123.03	3352397.61
327	369094.23	3352388.04
328	369065.45	3352379.07
329	369036.84	3352369.85
330	369008.03	3352360.79
331	368980.69	3352351.98
332	368951.22	3352342.57
333	368922.49	3352333.12
334	368894.07	3352324.31
335	368865.20	3352314.90
336	368835.44	3352305.50
337	368806.98	3352296.35
338	368778.84	3352287.36
339	368751.06	3352278.33
340	368722.57	3352269.44
341	368694.27	3352260.16
342	368666.56	3352251.66
343	368637.22	3352242.10
344	368608.89	3352233.18
345	368580.48	3352223.84
346	368551.84	3352214.76
347	368523.38	3352205.55
348	368495.22	3352196.82
349	368466.23	3352187.35
350	368438.18	3352178.68
351	368409.65	3352169.49
352	368380.78	3352160.11
353	368353.40	3352151.63
354	368323.30	3352142.03
355	368292.38	3352132.20
356	368257.72	3352121.12
357	368223.68	3352109.99
358	368198.85	3352102.14
359	368170.85	3352093.05
360	368145.29	3352085.27
361	368114.16	3352080.44
362	368085.79	3352075.98
363	368056.10	3352071.47
364	368026.76	3352067.10
365	368017.44	3352063.61
366	368023.91	3352044.55
367	368031.83	3352047.58
368	368059.08	3352051.62
369	368088.86	3352056.13
370	368117.25	3352060.62
371	368149.78	3352065.63
372	368176.87	3352073.92
373	368204.96	3352083.03
374	368229.82	3352090.86
375	368263.90	3352102.01
376	368298.48	3352113.06
377	368329.38	3352122.90
378	368359.42	3352132.48
379	368386.85	3352140.99
380	368415.83	3352150.39

381	368444.22	3352159.52
382	368472.31	3352168.21
383	368501.33	3352177.67
384	368529.44	3352186.43
385	368557.97	3352195.63
386	368586.64	3352204.72
387	368615.04	3352214.05
388	368643.34	3352222.95
389	368672.63	3352232.50
390	368700.36	3352241.00
391	368728.70	3352250.31
392	368757.15	3352259.20
393	368784.99	3352268.24
394	368813.10	3352277.23
395	368841.53	3352286.35
396	368871.33	3352295.76
397	368900.15	3352305.16
398	368928.59	3352313.96
399	368957.42	3352323.45
400	368986.83	3352332.83
401	369014.12	3352341.64
402	369042.92	3352350.69
403	369071.52	3352359.90
404	369100.37	3352368.90
405	369129.22	3352378.48
406	369157.52	3352387.42
407	369186.24	3352396.58
408	369217.30	3352406.65
409	369246.25	3352415.76
410	369274.24	3352425.12
411	369302.72	3352433.67
412	369331.65	3352443.06
413	369359.97	3352452.24
414	369392.90	3352462.56
415	369416.72	3352496.70
416	369435.14	3352522.64
417	369452.15	3352546.92
418	369469.55	3352571.13
419	369486.83	3352595.62
420	369503.76	3352620.39
421	369521.35	3352644.38
422	369538.70	3352669.12
423	369555.86	3352693.41
424	369573.01	3352717.79
425	369590.14	3352742.50
426	369607.48	3352767.12
427	369624.99	3352791.47
428	369642.20	3352815.72
429	369659.70	3352840.32
430	369676.62	3352865.14
431	369693.87	3352889.51
432	369711.49	3352913.87
433	369728.68	3352938.54
434	369745.62	3352963.01
435	369762.78	3352987.64
436	369780.80	3353012.63
437	369797.60	3353036.57
438	369814.94	3353060.90
439	369831.97	3353085.55
440	369849.34	3353109.98
441	369866.61	3353134.72
442	369871.77	3353142.11
443	369917.79	3353208.12
444	369935.10	3353232.81
445	369952.25	3353256.89
446	369969.61	3353281.85
447	369986.90	3353306.22

448	370004.28	3353330.85
449	370021.55	3353355.47
450	370038.48	3353379.65
451	370056.03	3353404.56
452	370072.63	3353428.48
453	370088.30	3353450.00
454	370095.03	3353451.60
455	370153.14	3353390.67
456	370188.31	3353356.32
457	370254.69	3353287.17
458	370320.01	3353218.60
459	370439.74	3353092.92
460	370502.94	3353026.59
461	370646.36	3352876.05
462	370713.09	3352806.00
463	370818.97	3352694.88
464	370887.03	3352622.56
465	370939.19	3352567.98
466	370985.26	3352519.76
467	371089.21	3352410.97
468	371152.47	3352344.78
469	371219.72	3352274.40
470	371287.44	3352203.52
471	371355.96	3352131.83
472	371428.56	3352055.84
473	371474.79	3352007.47
474	371532.39	3351947.19
475	371663.34	3351810.16
476	371741.86	3351723.94
477	371752.61	3351713.85
478	371792.79	3351671.84
479	371829.64	3351632.55
480	371874.91	3351584.50
481	371876.26	3351583.03
482	371896.44	3351561.86
483	371996.69	3351456.42
484	372027.33	3351424.11
485	372058.06	3351391.56
486	372088.48	3351359.22
487	372117.79	3351327.91
488	372151.32	3351292.79
218	372158.22	3351285.56
(12)		
489	368013.69	3352050.89
490	368014.62	3352051.23
491	368014.29	3352052.14
492	368013.36	3352051.80
489	368013.69	3352050.89
(13)		
493	367985.64	3352040.46
494	367985.64	3352041.53
495	367984.61	3352041.53
496	367984.61	3352040.46
493	367985.64	3352040.46
(14)		
497	367940.53	3351998.90
498	367959.54	3352021.24
499	367964.58	3352023.05
500	367960.39	3352033.66
501	367949.60	3352060.72
502	367946.57	3352067.80
503	367908.08	3352051.05
504	367879.91	3352039.25
505	367883.11	3352030.63
506	367886.91	3352020.27
507	367915.89	3352032.64
508	367937.94	3352042.14

509	367942.04	3352031.63
510	367925.32	3352011.90
497	367940.53	3351998.90
(15)		
511	367881.65	3352023.63
512	367883.72	3352028.81
513	367883.47	3352029.55
514	367879.81	3352029.12
515	367880.65	3352023.63
511	367881.65	3352023.63
(16)		
516	369220.66	3354384.07
517	369220.66	3354385.07
518	369219.66	3354385.07
519	369219.66	3354384.07
516	369220.66	3354384.07
(17)		
520	369156.98	3354450.68
521	369156.98	3354451.68
522	369155.98	3354451.68
523	369155.98	3354450.68
520	369156.98	3354450.68
(18)		
524	369087.40	3354523.47
525	369087.40	3354524.47
526	369086.40	3354524.47
527	369086.40	3354523.47
524	369087.40	3354523.47
(19)		
528	369016.92	3354597.19
529	369016.92	3354598.19
530	369015.92	3354598.19
531	369015.92	3354597.19
528	369016.92	3354597.19
(20)		
532	368938.24	3354679.49
533	368938.24	3354680.49
534	368937.24	3354680.49
535	368937.24	3354679.49
532	368938.24	3354679.49
(21)		
536	368861.00	3354760.29
537	368861.00	3354761.29
538	368860.00	3354761.29
539	368860.00	3354760.29
536	368861.00	3354760.29
(22)		
540	368791.51	3354832.98
541	368791.51	3354833.98
542	368790.51	3354833.98
543	368790.51	3354832.98
540	368791.51	3354832.98
(23)		
544	368722.59	3354905.08
545	368722.59	3354906.08
546	368721.59	3354906.08
547	368721.59	3354905.08
544	368722.59	3354905.08
(24)		
548	368652.83	3354978.05
549	368652.83	3354979.05
550	368651.83	3354979.05
551	368651.83	3354978.05
548	368652.83	3354978.05
(25)		
552	368586.32	3355053.43
553	368585.45	3355054.04

554	368582.53	3355049.86
555	368583.40	3355049.25
552	368586.32	3355053.43
(26)		
556	368580.00	3355049.38
557	368570.84	3355059.56
558	368567.38	3355057.89
559	368573.54	3355047.14
556	368580.00	3355049.38
(27)		
560	368570.00	3355073.79
561	368570.00	3355074.79
562	368569.00	3355074.79
563	368569.00	3355073.79
560	368570.00	3355073.79
(28)		
564	368544.53	3355118.63
565	368544.53	3355119.66
566	368543.56	3355119.60
567	368543.52	3355118.64
564	368544.53	3355118.63
(29)		
568	368579.00	3355079.82
569	368585.48	3355084.10
570	368584.89	3355084.99
571	368578.41	3355080.71
568	368579.00	3355079.82
(30)		
572	368609.76	3355098.36
573	368609.76	3355099.36
574	368608.76	3355099.36
575	368608.76	3355098.36
572	368609.76	3355098.36
(31)		
576	368633.26	3355112.31
577	368633.26	3355113.31
578	368632.26	3355113.31
579	368632.26	3355112.31
576	368633.26	3355112.31
(32)		
580	368651.57	3355112.12
581	368753.28	3355171.47
582	368747.37	3355182.39
583	368645.74	3355121.83
584	368645.44	3355121.65
580	368651.57	3355112.12
(33)		
585	369074.52	3355337.67
586	369074.16	3355338.61
587	369068.06	3355336.24
588	369068.42	3355335.30
585	369074.52	3355337.67
(34)		
589	369107.53	3355348.39
590	369107.53	3355349.39
591	369106.53	3355349.39
592	369106.53	3355348.39
589	369107.53	3355348.39
(35)		
593	369142.74	3355359.90
594	369142.74	3355360.90
595	369141.74	3355360.90
596	369141.74	3355359.90
593	369142.74	3355359.90
(36)		
597	369185.63	3355374.33
598	369185.32	3355375.27

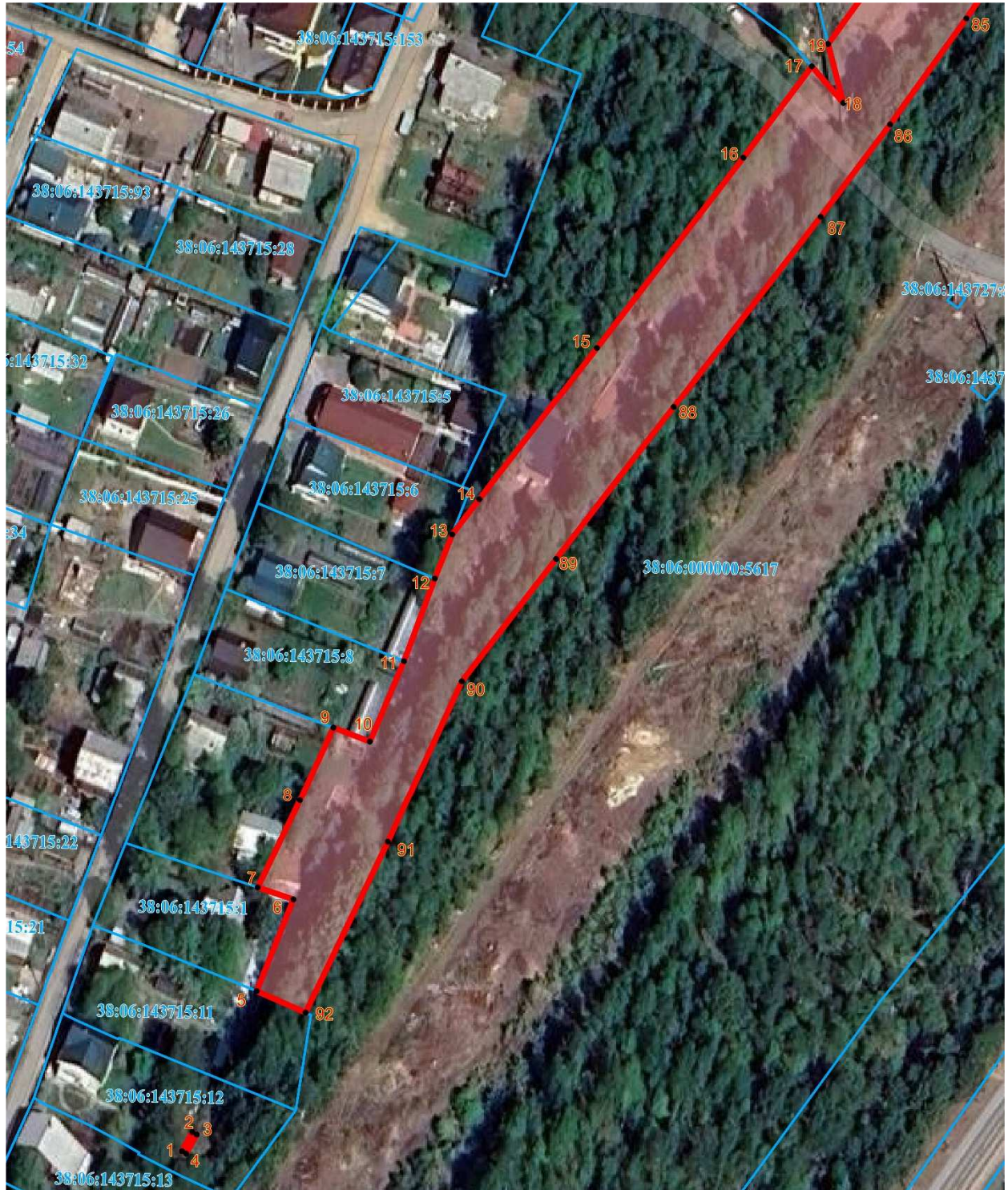
599	369182.03	3355374.22
600	369182.32	3355373.27
597	369185.63	3355374.33
(37)		
601	369217.21	3355384.58
602	369216.92	3355385.53
603	369215.96	3355385.24
604	369216.26	3355384.29
601	369217.21	3355384.58
(38)		
605	369246.53	3355393.77
606	369246.53	3355394.77
607	369245.53	3355394.77
608	369245.53	3355393.77
605	369246.53	3355393.77
(39)		
609	369273.81	3355402.42
610	369273.81	3355403.42
611	369272.81	3355403.42
612	369272.81	3355402.42
609	369273.81	3355402.42
(40)		
613	369302.52	3355412.06
614	369302.52	3355413.06
615	369301.52	3355413.06
616	369301.52	3355412.06
613	369302.52	3355412.06
(41)		
617	369336.51	3355422.95
618	369336.51	3355423.95
619	369335.51	3355423.95
620	369335.51	3355422.95
617	369336.51	3355422.95
(42)		
621	369369.21	3355433.38
622	369369.21	3355434.38
623	369368.21	3355434.38
624	369368.21	3355433.38
621	369369.21	3355433.38
(43)		
625	369411.42	3355445.91
626	369410.52	3355449.38
627	369409.56	3355449.12
628	369410.46	3355445.65
625	369411.42	3355445.91
(44)		
629	369433.73	3355449.16
630	369433.55	3355450.14
631	369432.57	3355449.97
632	369432.73	3355448.98
629	369433.73	3355449.16
(45)		
633	369468.70	3355452.61
634	369468.70	3355453.61
635	369467.70	3355453.61
636	369467.70	3355452.61
633	369468.70	3355452.61
(46)		
637	369503.47	3355456.19
638	369503.06	3355457.11
639	369502.15	3355456.76
640	369502.54	3355455.85
637	369503.47	3355456.19
(47)		
641	369545.88	3355460.74
642	369545.88	3355461.74
643	369544.88	3355461.74

644	369544.88	3355460.74
641	369545.88	3355460.74
(48)		
645	369580.60	3355464.38
646	369580.10	3355465.25
647	369579.24	3355464.75
648	369579.73	3355463.88
645	369580.60	3355464.38
(49)		
649	369615.82	3355468.46
650	369615.79	3355469.45
651	369614.78	3355469.41
652	369614.82	3355468.40
649	369615.82	3355468.46
(50)		
653	369662.80	3355472.61
654	369662.80	3355473.61
655	369661.80	3355473.61
656	369661.80	3355472.61
653	369662.80	3355472.61
(51)		
657	369695.11	3355475.89
658	369695.11	3355476.89
659	369694.11	3355476.89
660	369694.11	3355475.89
657	369695.11	3355475.89
(52)		
661	369737.09	3355480.23
662	369737.09	3355481.23
663	369736.09	3355481.23
664	369736.09	3355480.23
661	369737.09	3355480.23
(53)		
665	369766.69	3355483.44
666	369766.69	3355484.44
667	369765.69	3355484.44
668	369765.69	3355483.44
665	369766.69	3355483.44
(54)		
669	369805.41	3355487.51
670	369805.41	3355488.51
671	369804.41	3355488.51
672	369804.41	3355487.51
669	369805.41	3355487.51
(55)		
673	369831.06	3355490.54
674	369830.89	3355491.52
675	369829.90	3355491.34
676	369830.08	3355490.36
673	369831.06	3355490.54
(56)		
677	369867.42	3355494.08
678	369867.42	3355495.08
679	369866.42	3355495.08
680	369866.42	3355494.08
677	369867.42	3355494.08
(57)		
681	369901.02	3355497.65
682	369901.02	3355498.65
683	369900.02	3355498.65
684	369900.02	3355497.65
681	369901.02	3355497.65
(58)		
685	369933.71	3355501.45
686	369933.64	3355502.46
687	369932.64	3355502.37
688	369932.72	3355501.38


685	369933.71	3355501.45
(59)		
689	369975.56	3355506.12
690	369975.46	3355507.10
691	369974.47	3355507.00
692	369974.56	3355506.01
689	369975.56	3355506.12
(60)		
693	369999.90	3355509.98
694	369998.96	3355510.34
695	369997.66	3355506.91
696	369998.60	3355506.55
693	369999.90	3355509.98
(61)		
697	370012.67	3355516.43
698	370012.68	3355517.45
699	370007.41	3355517.15
700	370007.40	3355516.15
697	370012.67	3355516.43
(62)		
701	370038.82	3355518.91
702	370049.44	3355520.17
703	370142.96	3355537.62
704	370234.27	3355555.18
705	370241.88	3355557.86
706	370241.48	3355558.80
707	370242.78	3355557.95
708	370243.32	3355558.79
709	370240.76	3355560.48
710	370239.56	3355563.27
711	370257.66	3355563.50
712	370257.98	3355559.24
713	370258.29	3355558.43
714	370259.00	3355558.98
715	370257.65	3355563.77
716	370267.37	3355565.79
717	370275.05	3355571.97
718	370257.42	3355568.61
719	370240.45	3355566.62
720	370208.25	3355562.18
721	370145.66	3355549.54
722	370077.24	3355536.08
723	370034.63	3355529.82
701	370038.82	3355518.91
(63)		
724	370246.05	3355574.32
725	370256.36	3355575.53
726	370288.78	3355581.72
727	370315.50	3355587.74
728	370332.06	3355591.07
729	370360.86	3355595.38
730	370398.10	3355601.03
731	370452.15	3355609.85
732	370467.20	3355612.63
733	370465.99	3355621.08
734	370441.94	3355617.30
735	370442.29	3355616.79
736	370417.20	3355610.85
737	370393.56	3355606.81
738	370331.03	3355593.91
739	370330.84	3355594.89
740	370329.86	3355594.71
741	370330.05	3355593.73
742	370299.03	3355587.26
743	370275.65	3355583.94
744	370275.65	3355585.44
745	370274.65	3355585.44


746	370274.66	3355583.80
747	370254.13	3355580.89
724	370246.05	3355574.32

СХЕМА ГРАНИЦ ПУБЛИЧНОГО СЕРВИТУТА



Условные обозначения:

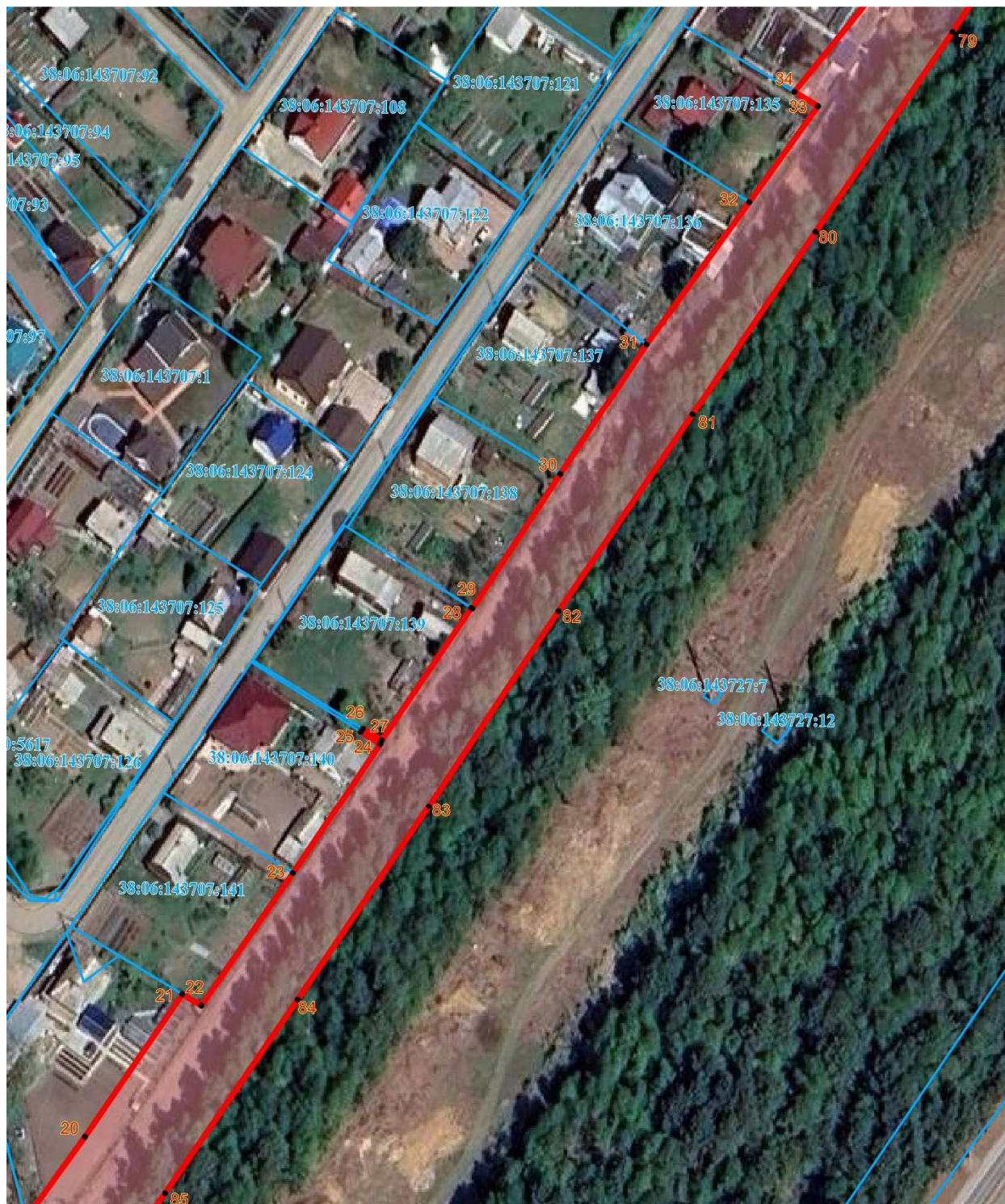
 – граница публичного сервитута;

 – граница земельного участка, сведения о котором имеются в ЕГРН;


38:06:144003:4430 – кадастровый номер земельного участка;


731 – обозначение характерной точки публичного сервитута

СХЕМА ГРАНИЦ ПУБЛИЧНОГО СЕРВИТУТА



Условные обозначения:

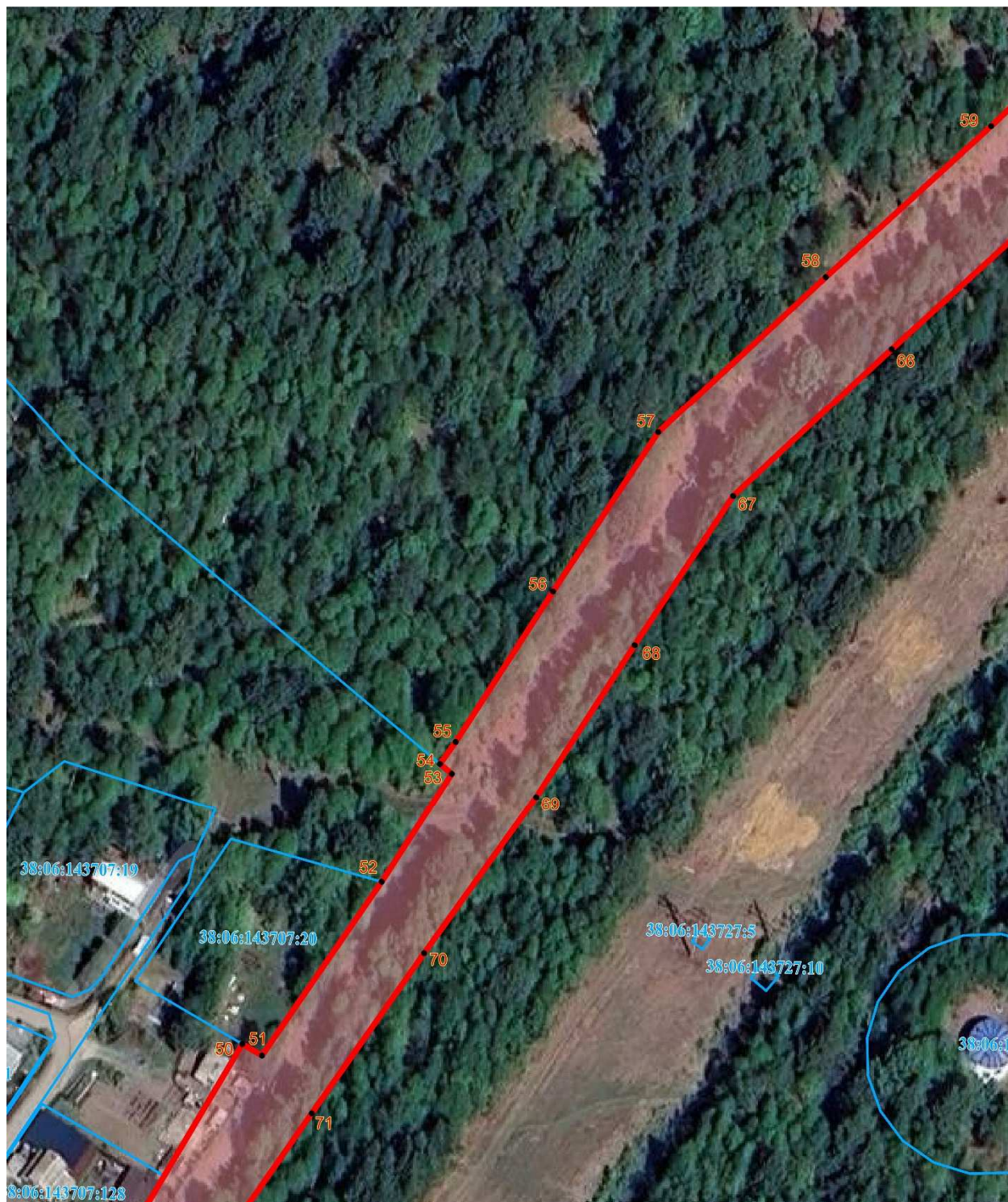
 – граница публичного сервитута;

 – граница земельного участка, сведения о котором имеются в ЕГРН;

38:06:144003:4430 – кадастровый номер земельного участка;

731 – обозначение характерной точки публичного сервитута

СХЕМА ГРАНИЦ ПУБЛИЧНОГО СЕРВИТУТА



Условные обозначения:

— граница публичного сервитута;

— граница земельного участка, сведения о котором имеются в ЕГРН;

38:06:144003:4430 – кадастровый номер земельного участка;

731 – обозначение характерной точки публичного сервитута

СХЕМА ГРАНИЦ ПУБЛИЧНОГО СЕРВИТУТА



Условные обозначения:

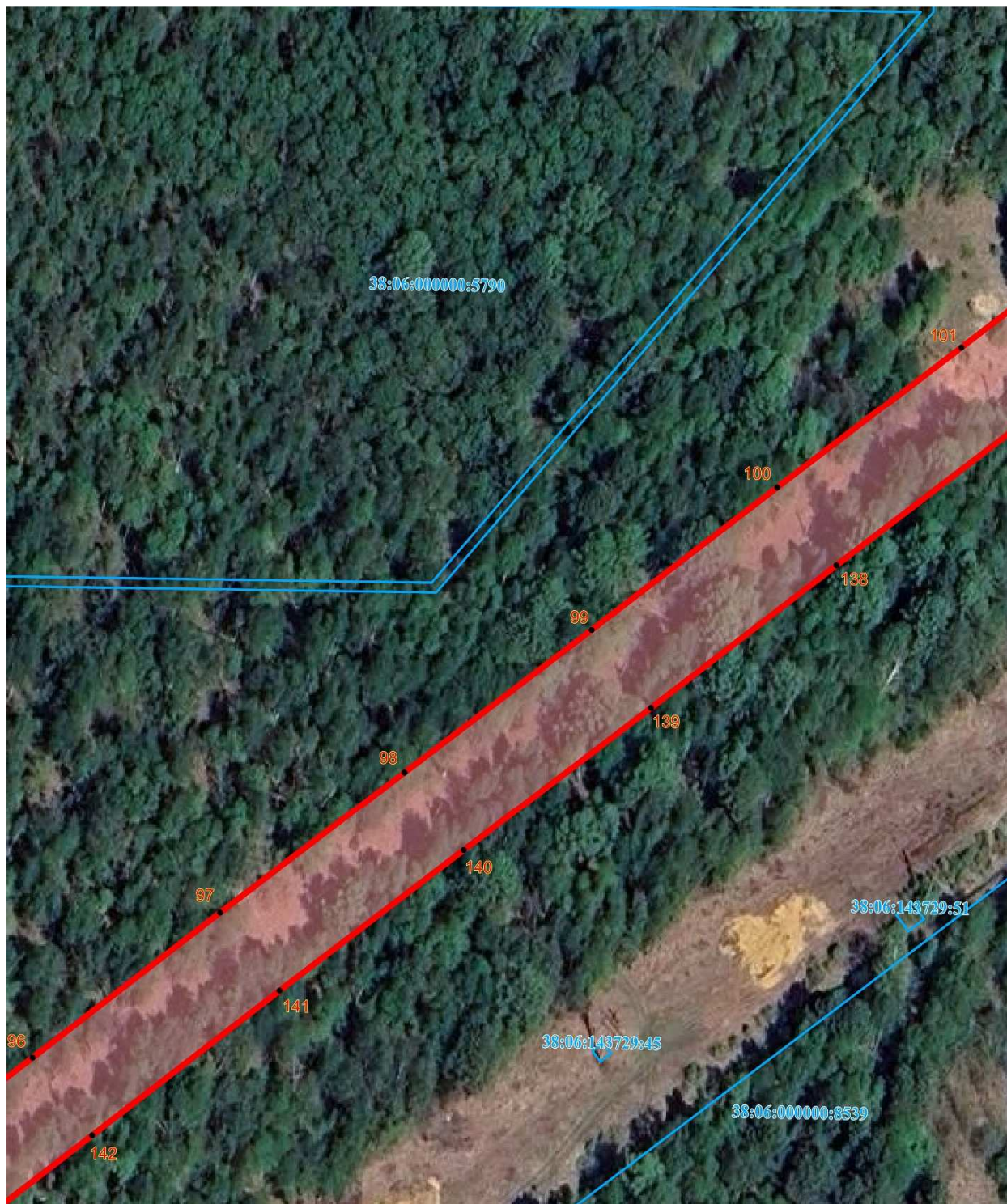
— граница публичного сервитута;

— граница земельного участка, сведения о котором имеются в ЕГРН;

38:06:144003:4430 – кадастровый номер земельного участка;

731 – обозначение характерной точки публичного сервитута

СХЕМА ГРАНИЦ ПУБЛИЧНОГО СЕРВИТУТА



Условные обозначения:

— граница публичного сервитута;

— граница земельного участка, сведения о котором имеются в ЕГРН;


38:06:144003:4430 – кадастровый номер земельного участка;

731 – обозначение характерной точки публичного сервитута

СХЕМА ГРАНИЦ ПУБЛИЧНОГО СЕРВИТУТА



Условные обозначения:

 – граница публичного сервитута;

 – граница земельного участка, сведения о котором имеются в ЕГРН;


38:06:144003:4430 – кадастровый номер земельного участка;

731 – обозначение характерной точки публичного сервитута

СХЕМА ГРАНИЦ ПУБЛИЧНОГО СЕРВИТУТА



Условные обозначения:

 – граница публичного сервитута;

 – граница земельного участка, сведения о котором имеются в ЕГРН;

38:06:144003:4430 – кадастровый номер земельного участка;

731 – обозначение характерной точки публичного сервитута

СХЕМА ГРАНИЦ ПУБЛИЧНОГО СЕРВИТУТА



Условные обозначения:

— граница публичного сервитута;

— граница земельного участка, сведения о котором имеются в ЕГРН;

38:06:144003:4430 – кадастровый номер земельного участка;

731 – обозначение характерной точки публичного сервитута

СХЕМА ГРАНИЦ ПУБЛИЧНОГО СЕРВИТУТА



Условные обозначения:

— граница публичного сервитута;

— граница земельного участка, сведения о котором имеются в ЕГРН;


38:06:144003:4430 – кадастровый номер земельного участка;


731 – обозначение характерной точки публичного сервитута

СХЕМА ГРАНИЦ ПУБЛИЧНОГО СЕРВИТУТА



Условные обозначения:

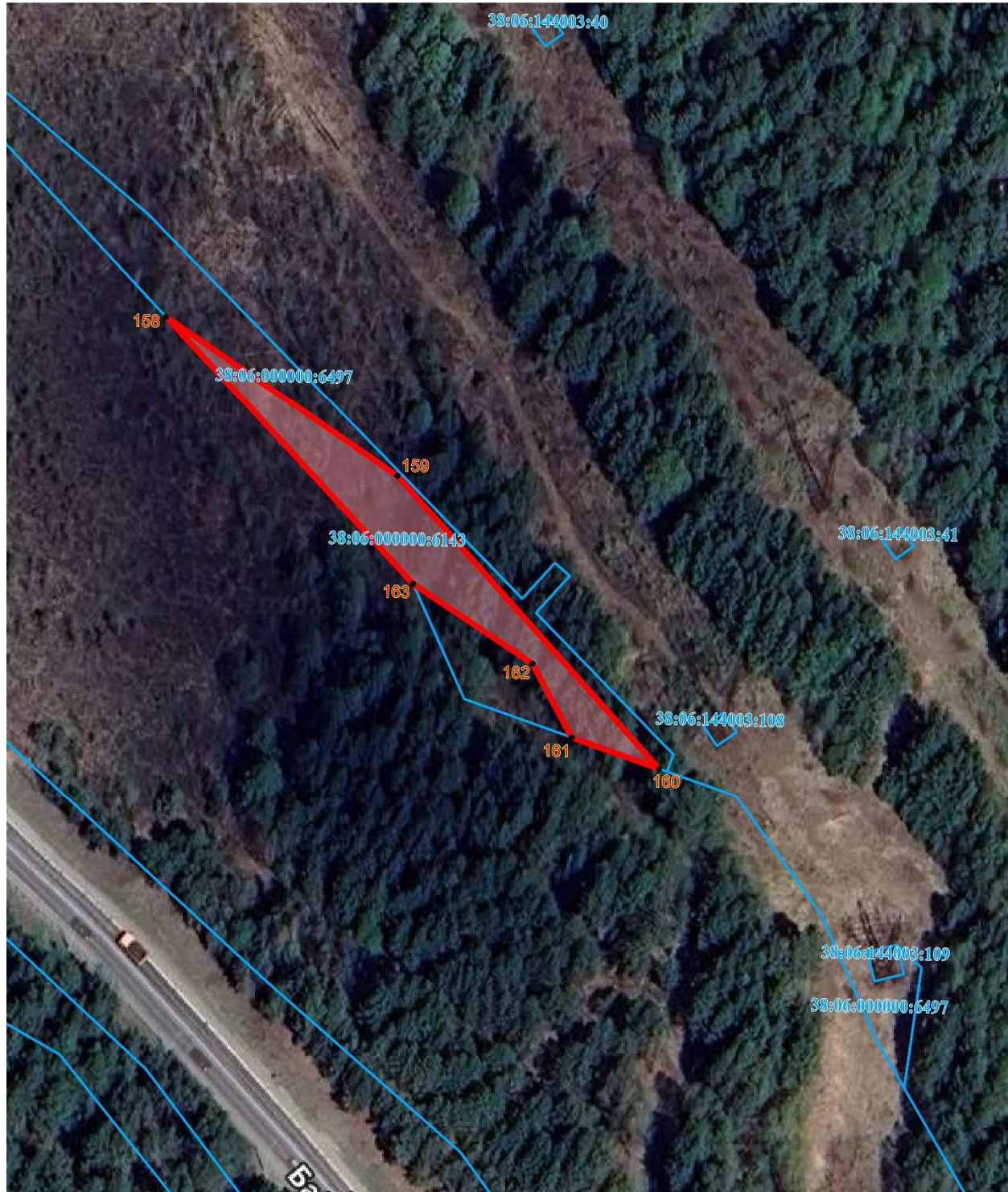
 – граница публичного сервитута;

 – граница земельного участка, сведения о котором имеются в ЕГРН;


38:06:144003:4430 – кадастровый номер земельного участка;


731 – обозначение характерной точки публичного сервитута

СХЕМА ГРАНИЦ ПУБЛИЧНОГО СЕРВИТУТА



Условные обозначения:

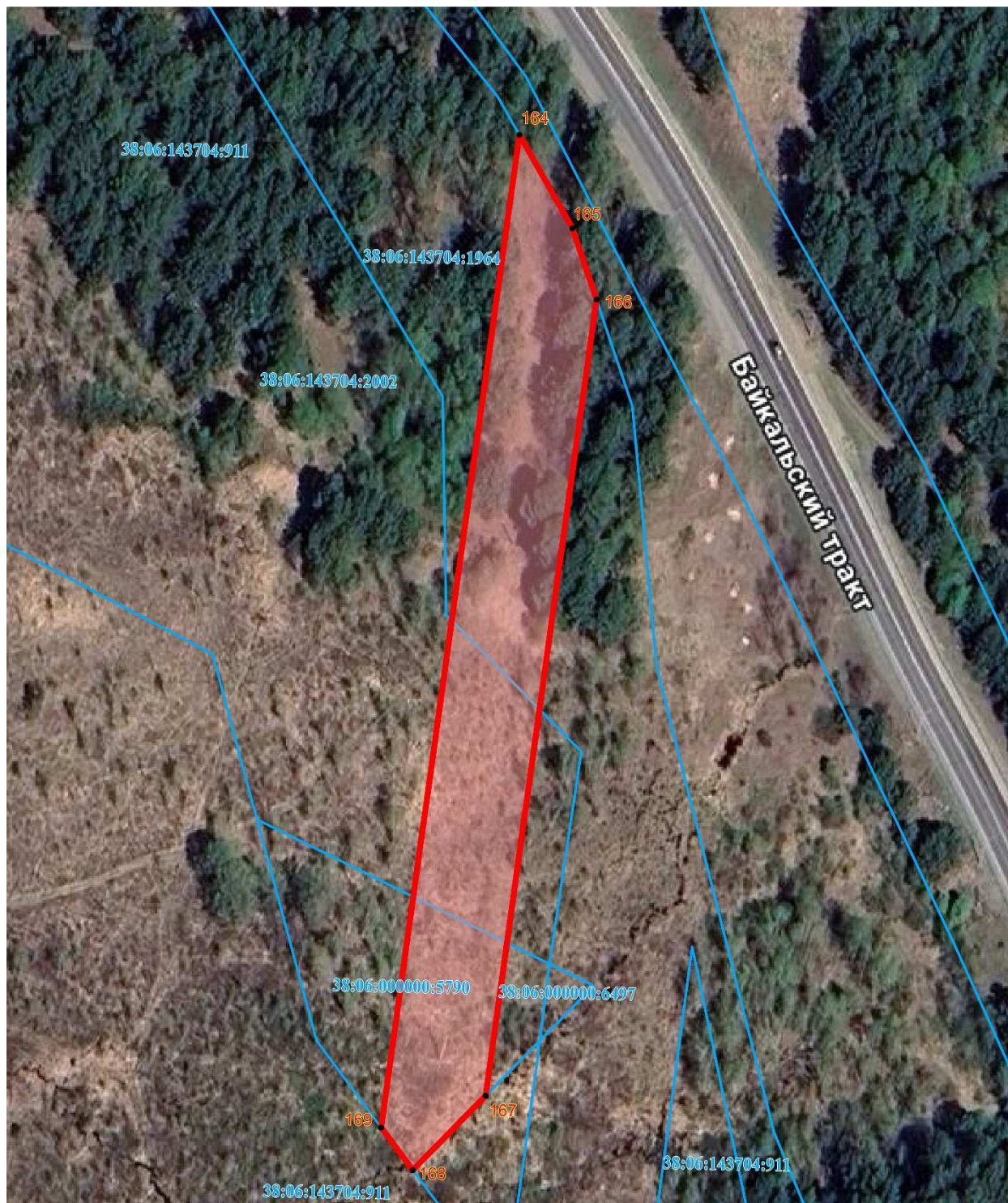
 – граница публичного сервитута;

 – граница земельного участка, сведения о котором имеются в ЕГРН;

38:06:144003:4430 – кадастровый номер земельного участка;

731 – обозначение характерной точки публичного сервитута

СХЕМА ГРАНИЦ ПУБЛИЧНОГО СЕРВИТУТА



Условные обозначения:

— граница публичного сервитута;

— граница земельного участка, сведения о котором имеются в ЕГРН;


38:06:144003:4430 – кадастровый номер земельного участка;


731 – обозначение характерной точки публичного сервитута

СХЕМА ГРАНИЦ ПУБЛИЧНОГО СЕРВИТУТА



Условные обозначения:

 – граница публичного сервитута;

 – граница земельного участка, сведения о котором имеются в ЕГРН;


38:06:144003:4430 – кадастровый номер земельного участка;


731 – обозначение характерной точки публичного сервитута

СХЕМА ГРАНИЦ ПУБЛИЧНОГО СЕРВИТУТА



Условные обозначения:

 – граница публичного сервитута;

 – граница земельного участка, сведения о котором имеются в ЕГРН;


38:06:144003:4430 – кадастровый номер земельного участка;


731 – обозначение характерной точки публичного сервитута

СХЕМА ГРАНИЦ ПУБЛИЧНОГО СЕРВИТУТА



Условные обозначения:

 – граница публичного сервитута;

 – граница земельного участка, сведения о котором имеются в ЕГРН;

38:06:144003:4430 – кадастровый номер земельного участка;

731 – обозначение характерной точки публичного сервитута

СХЕМА ГРАНИЦ ПУБЛИЧНОГО СЕРВИТУТА



Условные обозначения:

— граница публичного сервитута;

— граница земельного участка, сведения о котором имеются в ЕГРН;


38:06:144003:4430 – кадастровый номер земельного участка;

731 – обозначение характерной точки публичного сервитута

СХЕМА ГРАНИЦ ПУБЛИЧНОГО СЕРВИТУТА



Условные обозначения:

 – граница публичного сервитута;

 – граница земельного участка, сведения о котором имеются в ЕГРН;


38:06:144003:4430 – кадастровый номер земельного участка;


731 – обозначение характерной точки публичного сервитута

СХЕМА ГРАНИЦ ПУБЛИЧНОГО СЕРВИТУТА



Условные обозначения:

 – граница публичного сервитута;

 – граница земельного участка, сведения о котором имеются в ЕГРН;


38:06:144003:4430 – кадастровый номер земельного участка;


731 – обозначение характерной точки публичного сервитута

СХЕМА ГРАНИЦ ПУБЛИЧНОГО СЕРВИТУТА



Условные обозначения:

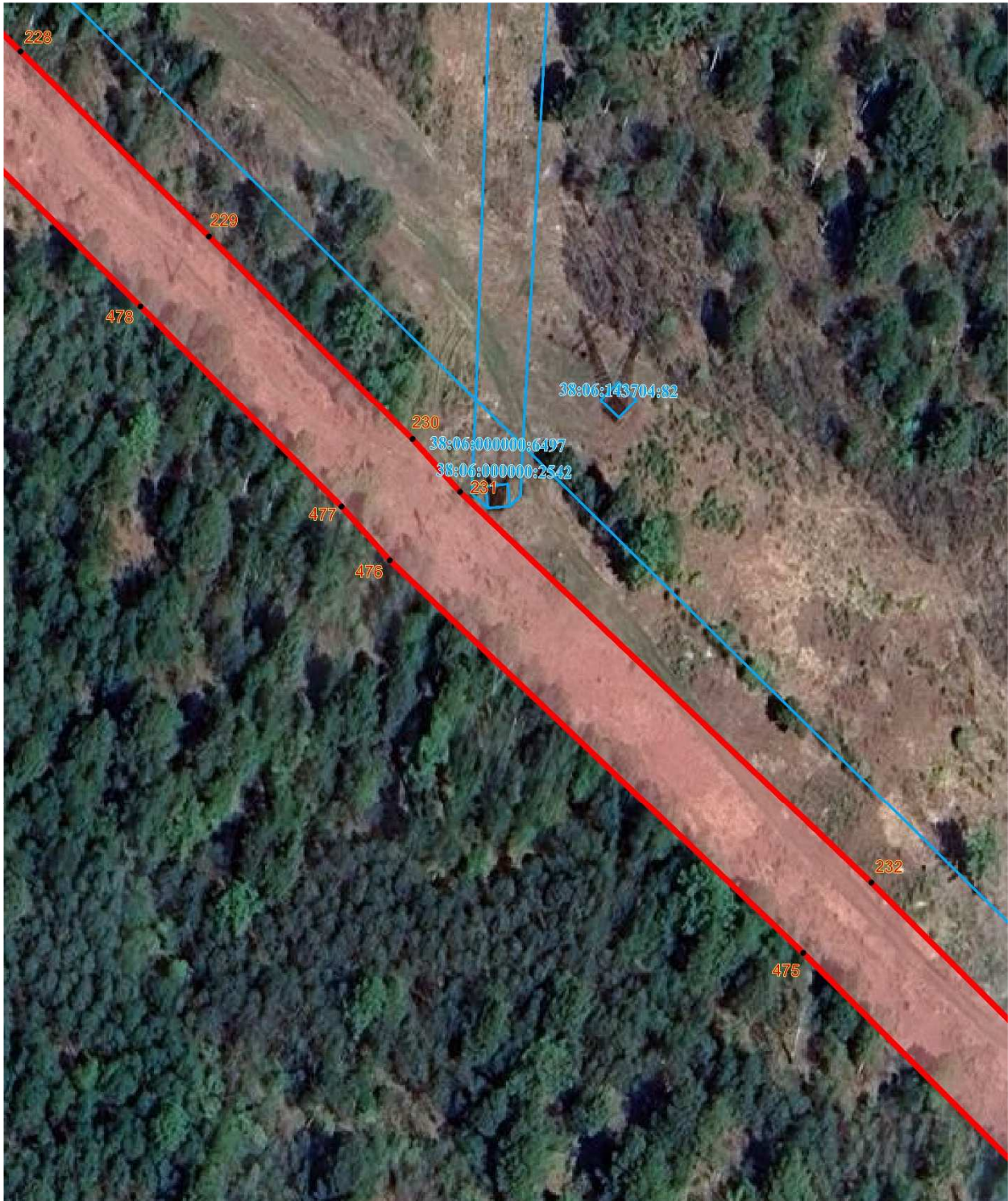
 – граница публичного сервитута;

 – граница земельного участка, сведения о котором имеются в ЕГРН;


38:06:144003:4430 – кадастровый номер земельного участка;


731 – обозначение характерной точки публичного сервитута

СХЕМА ГРАНИЦ ПУБЛИЧНОГО СЕРВИТУТА



Условные обозначения:

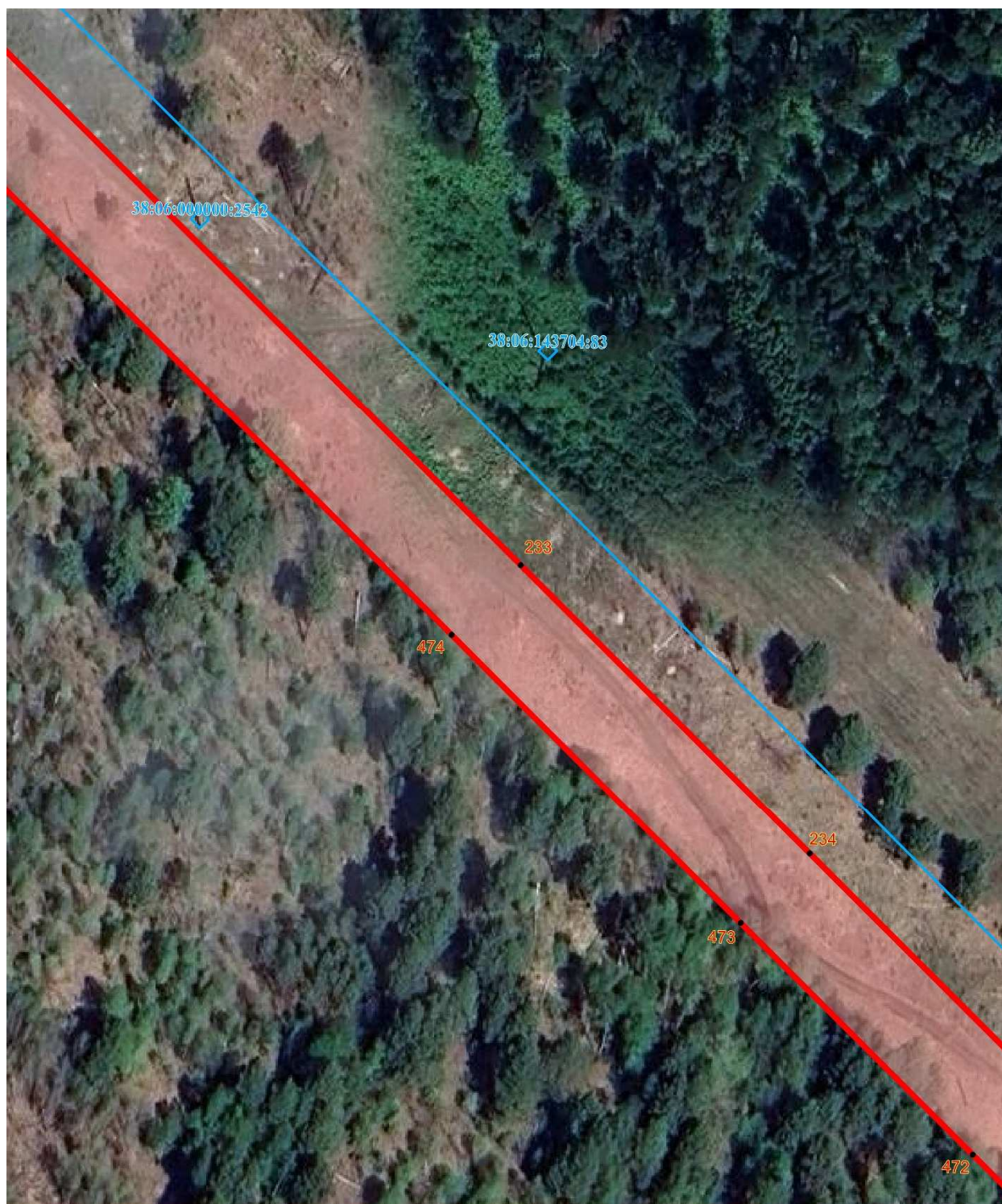
 – граница публичного сервитута;

 – граница земельного участка, сведения о котором имеются в ЕГРН;


38:06:144003:4430 – кадастровый номер земельного участка;


731 – обозначение характерной точки публичного сервитута

СХЕМА ГРАНИЦ ПУБЛИЧНОГО СЕРВИТУТА



Условные обозначения:

 – граница публичного сервитута;

 – граница земельного участка, сведения о котором имеются в ЕГРН;


38:06:144003:4430 – кадастровый номер земельного участка;

731 – обозначение характерной точки публичного сервитута

СХЕМА ГРАНИЦ ПУБЛИЧНОГО СЕРВИТУТА



Условные обозначения:

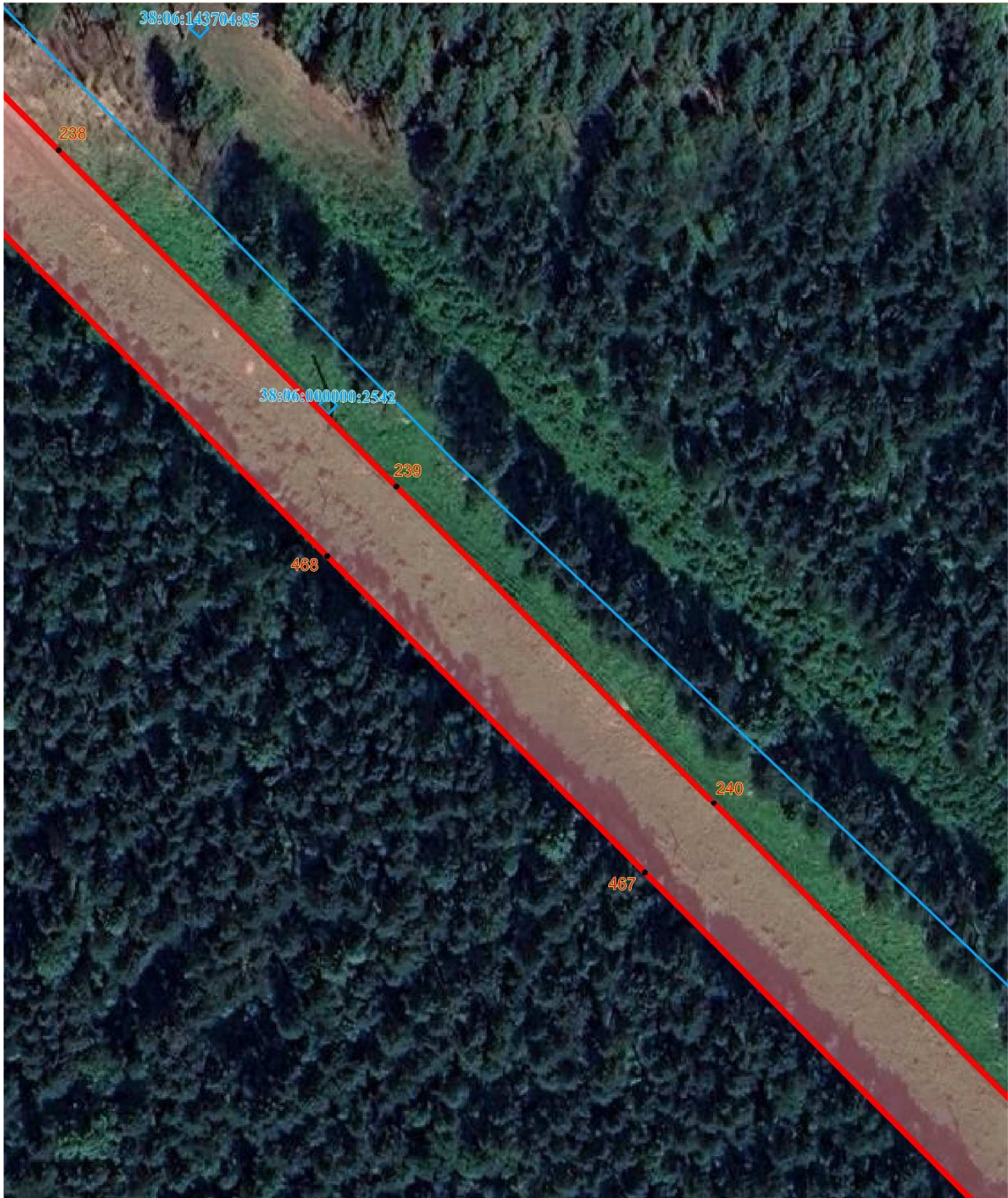
 – граница публичного сервитута;

 – граница земельного участка, сведения о котором имеются в ЕГРН;


38:06:144003:4430 – кадастровый номер земельного участка;


731 – обозначение характерной точки публичного сервитута

СХЕМА ГРАНИЦ ПУБЛИЧНОГО СЕРВИТУТА



Условные обозначения:

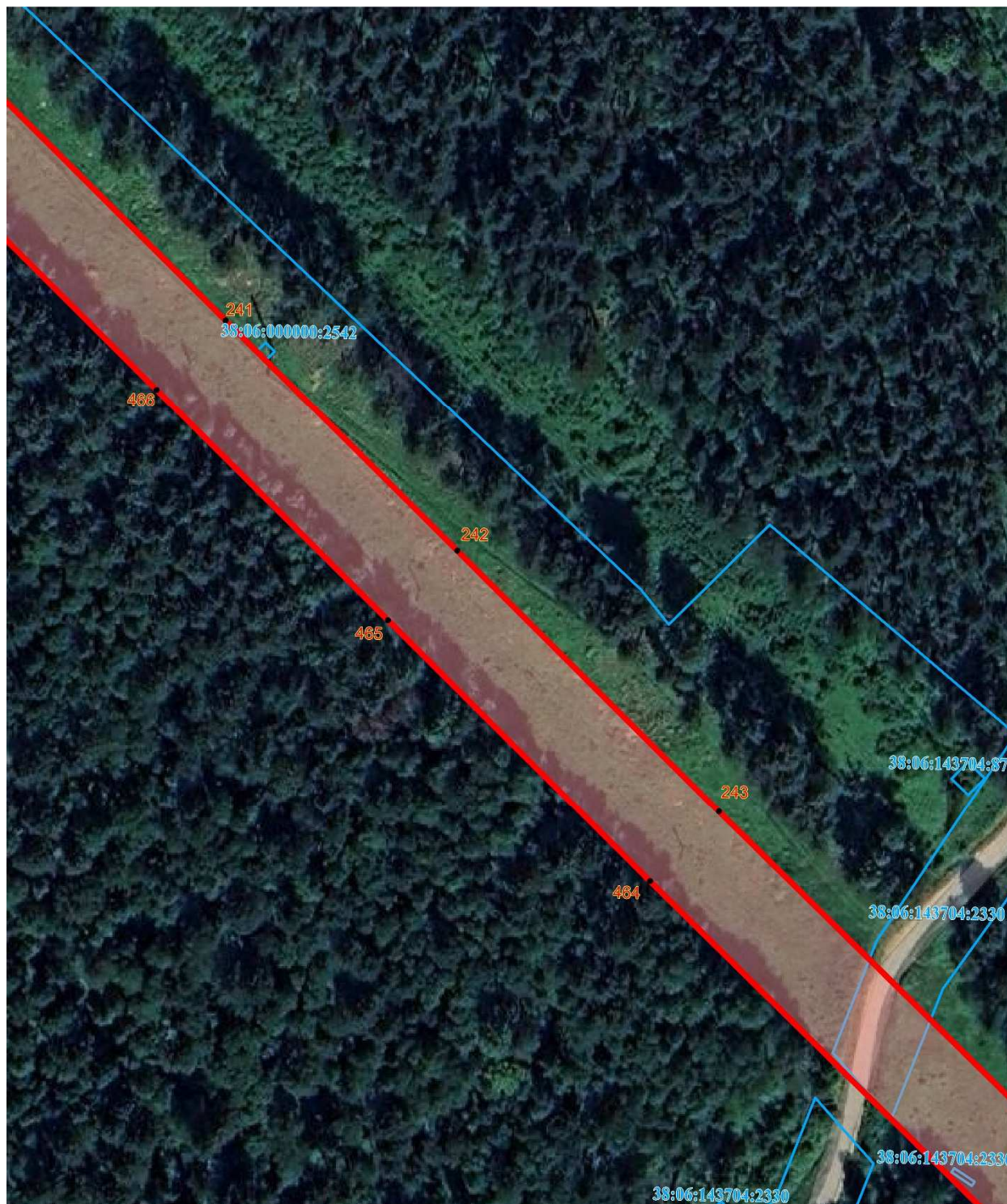
 – граница публичного сервитута;

 – граница земельного участка, сведения о котором имеются в ЕГРН;


38:06:144003:4430 – кадастровый номер земельного участка;


731 – обозначение характерной точки публичного сервитута

СХЕМА ГРАНИЦ ПУБЛИЧНОГО СЕРВИТУТА



Условные обозначения:

 – граница публичного сервитута;

 – граница земельного участка, сведения о котором имеются в ЕГРН;


38:06:144003:4430 – кадастровый номер земельного участка;

731 – обозначение характерной точки публичного сервитута

СХЕМА ГРАНИЦ ПУБЛИЧНОГО СЕРВИТУТА



Условные обозначения:

 – граница публичного сервитута;

 – граница земельного участка, сведения о котором имеются в ЕГРН;


38:06:144003:4430 – кадастровый номер земельного участка;


731 – обозначение характерной точки публичного сервитута

СХЕМА ГРАНИЦ ПУБЛИЧНОГО СЕРВИТУТА



Условные обозначения:

 – граница публичного сервитута;

 – граница земельного участка, сведения о котором имеются в ЕГРН;


38:06:144003:4430 – кадастровый номер земельного участка;


731 – обозначение характерной точки публичного сервитута

СХЕМА ГРАНИЦ ПУБЛИЧНОГО СЕРВИТУТА



Условные обозначения:

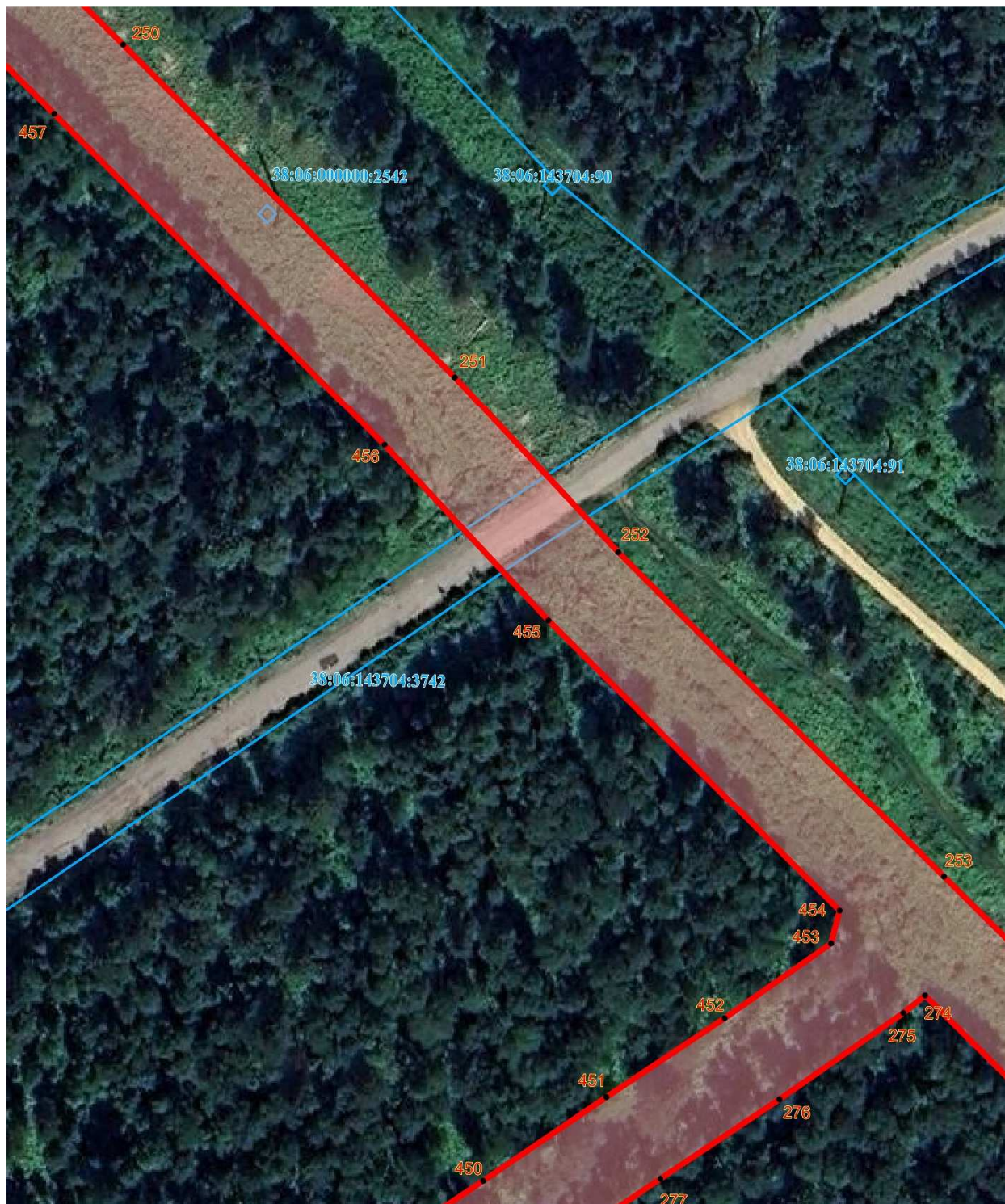
 – граница публичного сервитута;

 – граница земельного участка, сведения о котором имеются в ЕГРН;


38:06:144003:4430 – кадастровый номер земельного участка;

731 – обозначение характерной точки публичного сервитута

СХЕМА ГРАНИЦ ПУБЛИЧНОГО СЕРВИТУТА



Условные обозначения:

 – граница публичного сервитута;

 – граница земельного участка, сведения о котором имеются в ЕГРН;


38:06:144003:4430 – кадастровый номер земельного участка;


731 – обозначение характерной точки публичного сервитута

СХЕМА ГРАНИЦ ПУБЛИЧНОГО СЕРВИТУТА



Условные обозначения:

 – граница публичного сервитута;

 – граница земельного участка, сведения о котором имеются в ЕГРН;


38:06:144003:4430 – кадастровый номер земельного участка;


731 – обозначение характерной точки публичного сервитута

СХЕМА ГРАНИЦ ПУБЛИЧНОГО СЕРВИТУТА



Условные обозначения:

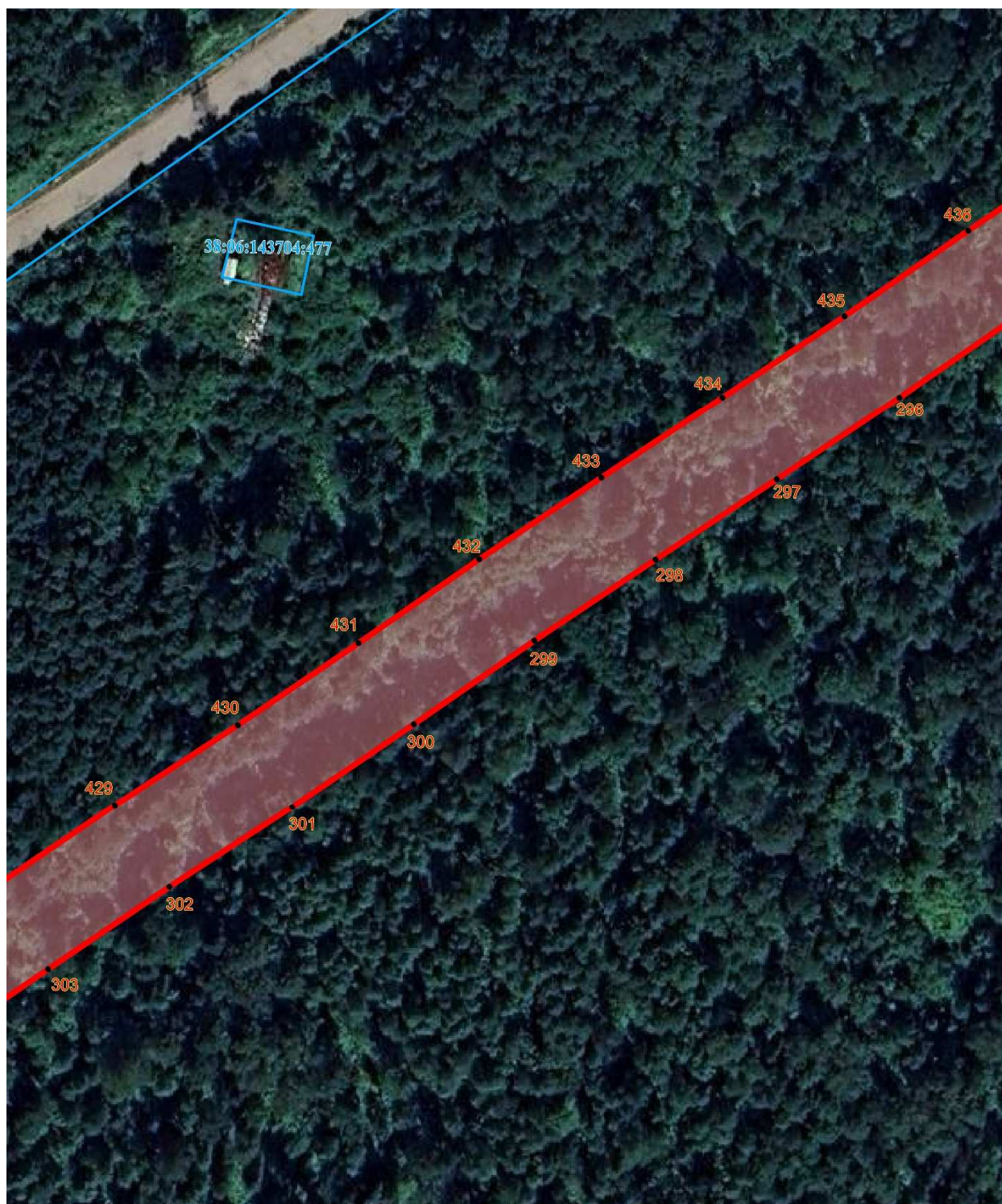
 – граница публичного сервитута;

 – граница земельного участка, сведения о котором имеются в ЕГРН;


38:06:144003:4430 – кадастровый номер земельного участка;


731 – обозначение характерной точки публичного сервитута

СХЕМА ГРАНИЦ ПУБЛИЧНОГО СЕРВИТУТА



Условные обозначения:

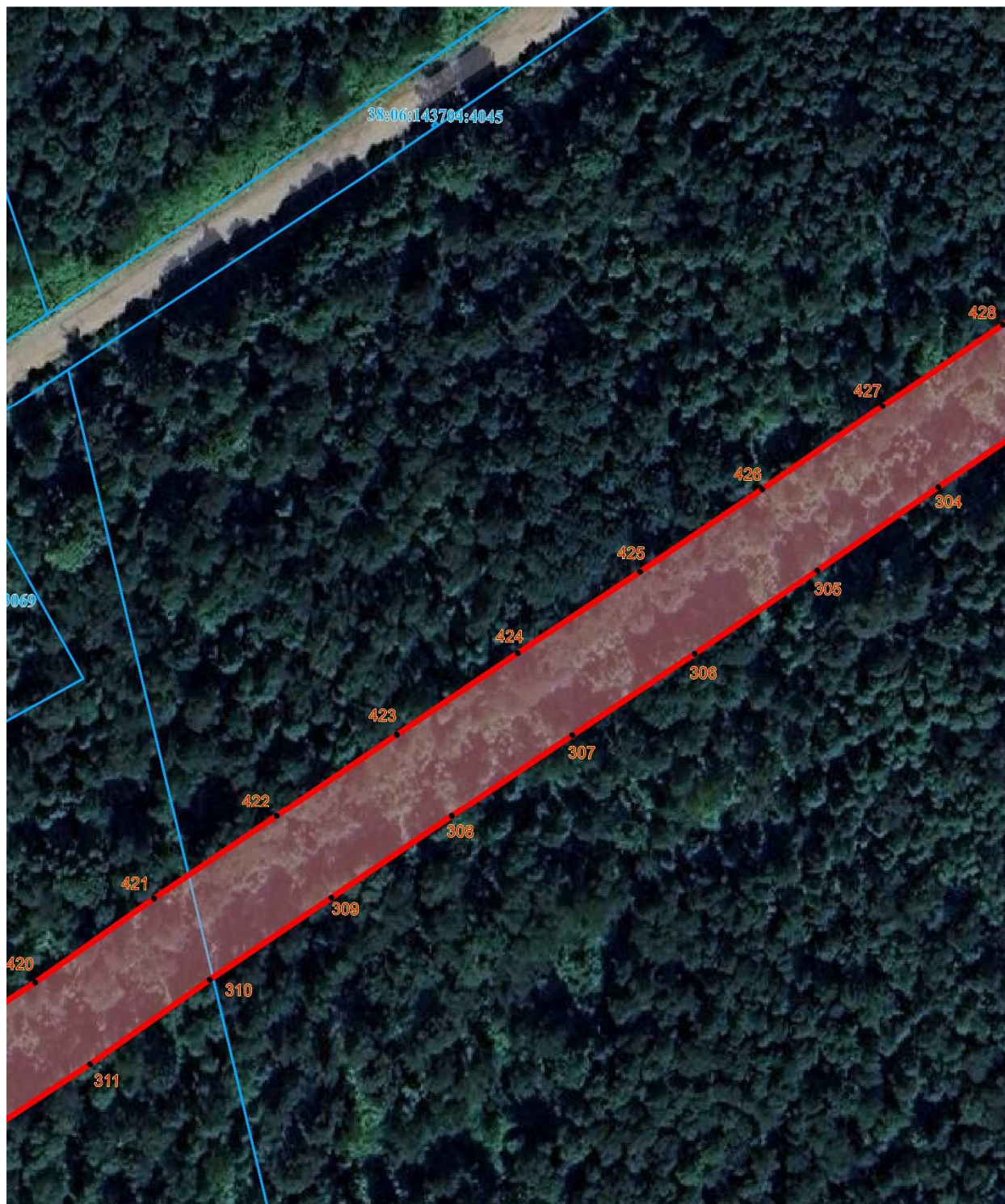
 – граница публичного сервитута;

 – граница земельного участка, сведения о котором имеются в ЕГРН;


38:06:144003:4430 – кадастровый номер земельного участка;


731 – обозначение характерной точки публичного сервитута

СХЕМА ГРАНИЦ ПУБЛИЧНОГО СЕРВИТУТА



Условные обозначения:

 – граница публичного сервитута;

 – граница земельного участка, сведения о котором имеются в ЕГРН;

38:06:144003:4430 – кадастровый номер земельного участка;

731 – обозначение характерной точки публичного сервитута

СХЕМА ГРАНИЦ ПУБЛИЧНОГО СЕРВИТУТА



Условные обозначения:

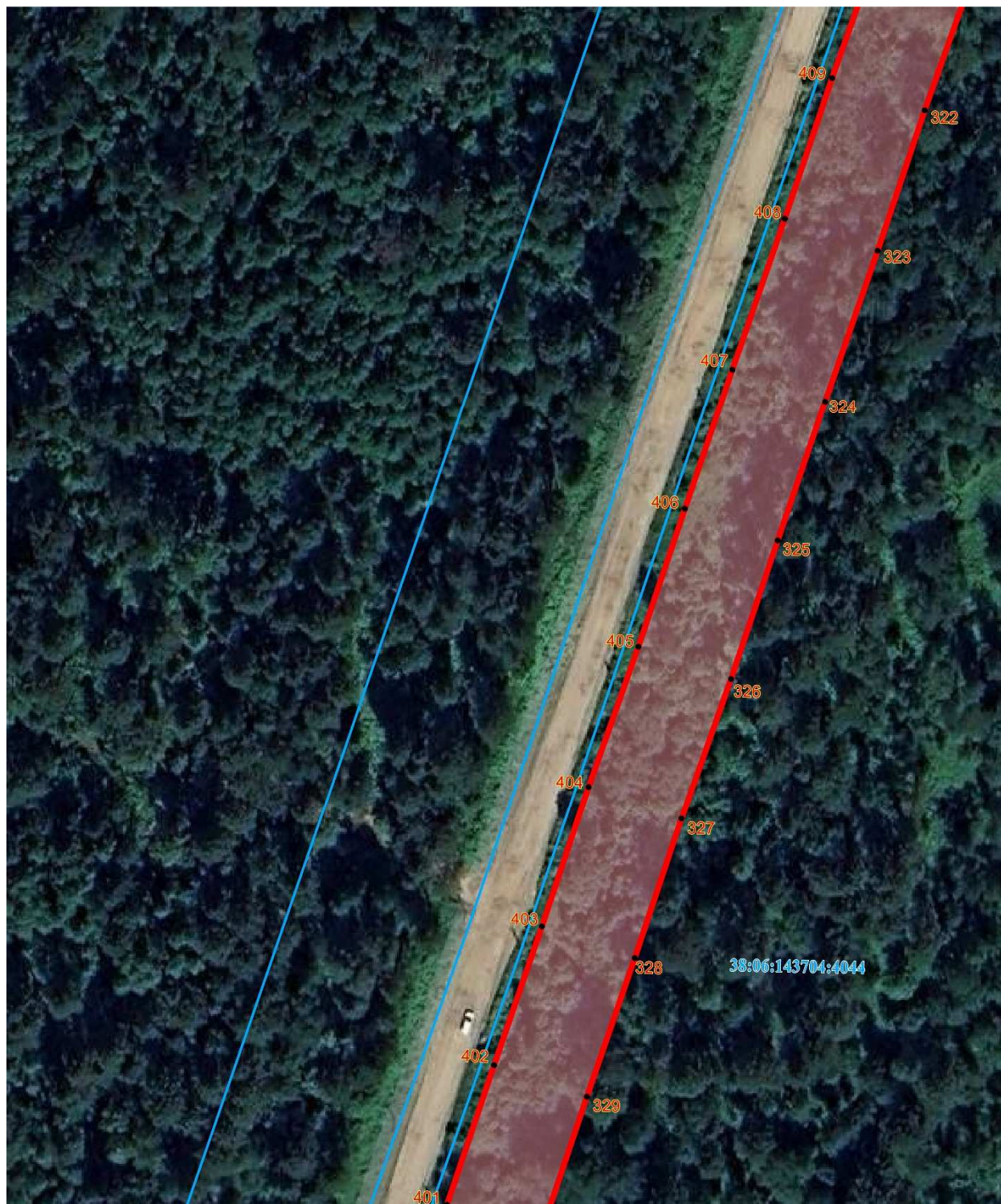
— граница публичного сервитута;

— граница земельного участка, сведения о котором имеются в ЕГРН;


38:06:144003:4430 – кадастровый номер земельного участка;


731 – обозначение характерной точки публичного сервитута

СХЕМА ГРАНИЦ ПУБЛИЧНОГО СЕРВИТУТА



Условные обозначения:

 – граница публичного сервитута;

 – граница земельного участка, сведения о котором имеются в ЕГРН;

38:06:144003:4430 – кадастровый номер земельного участка;

731 – обозначение характерной точки публичного сервитута

СХЕМА ГРАНИЦ ПУБЛИЧНОГО СЕРВИТУТА



Условные обозначения:

— граница публичного сервитута;

— граница земельного участка, сведения о котором имеются в ЕГРН;

38:06:144003:4430 – кадастровый номер земельного участка;

731 – обозначение характерной точки публичного сервитута

СХЕМА ГРАНИЦ ПУБЛИЧНОГО СЕРВИТУТА



Условные обозначения:

— граница публичного сервитута;

— граница земельного участка, сведения о котором имеются в ЕГРН;


38:06:144003:4430 – кадастровый номер земельного участка;

731 – обозначение характерной точки публичного сервитута

СХЕМА ГРАНИЦ ПУБЛИЧНОГО СЕРВИТУТА



Условные обозначения:

 – граница публичного сервитута;

 – граница земельного участка, сведения о котором имеются в ЕГРН;


38:06:144003:4430 – кадастровый номер земельного участка;

731 – обозначение характерной точки публичного сервитута

СХЕМА ГРАНИЦ ПУБЛИЧНОГО СЕРВИТУТА



Условные обозначения:

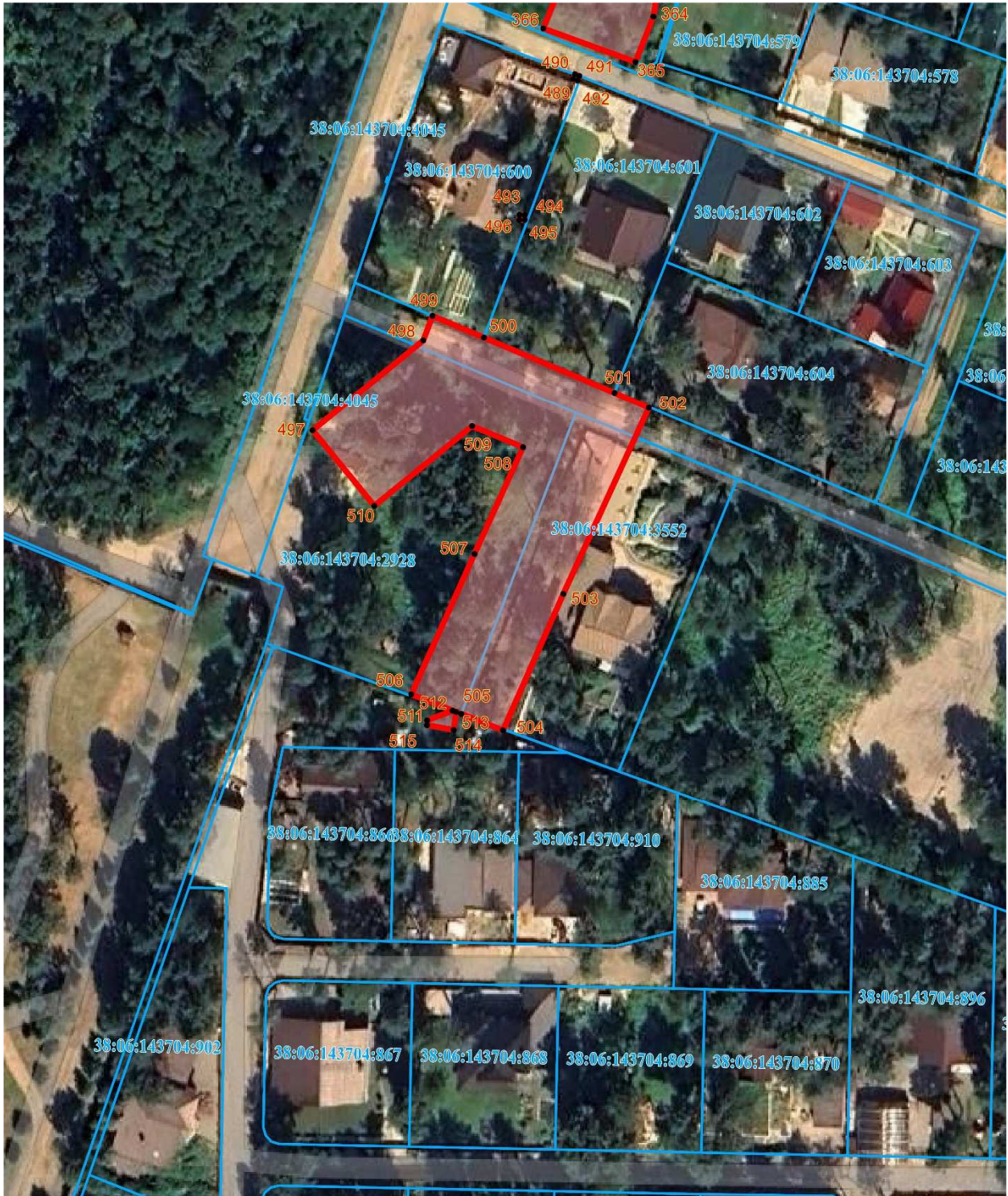
 – граница публичного сервитута;

 – граница земельного участка, сведения о котором имеются в ЕГРН;

38:06:144003:4430 – кадастровый номер земельного участка;

731 – обозначение характерной точки публичного сервитута

СХЕМА ГРАНИЦ ПУБЛИЧНОГО СЕРВИТУТА



Условные обозначения:

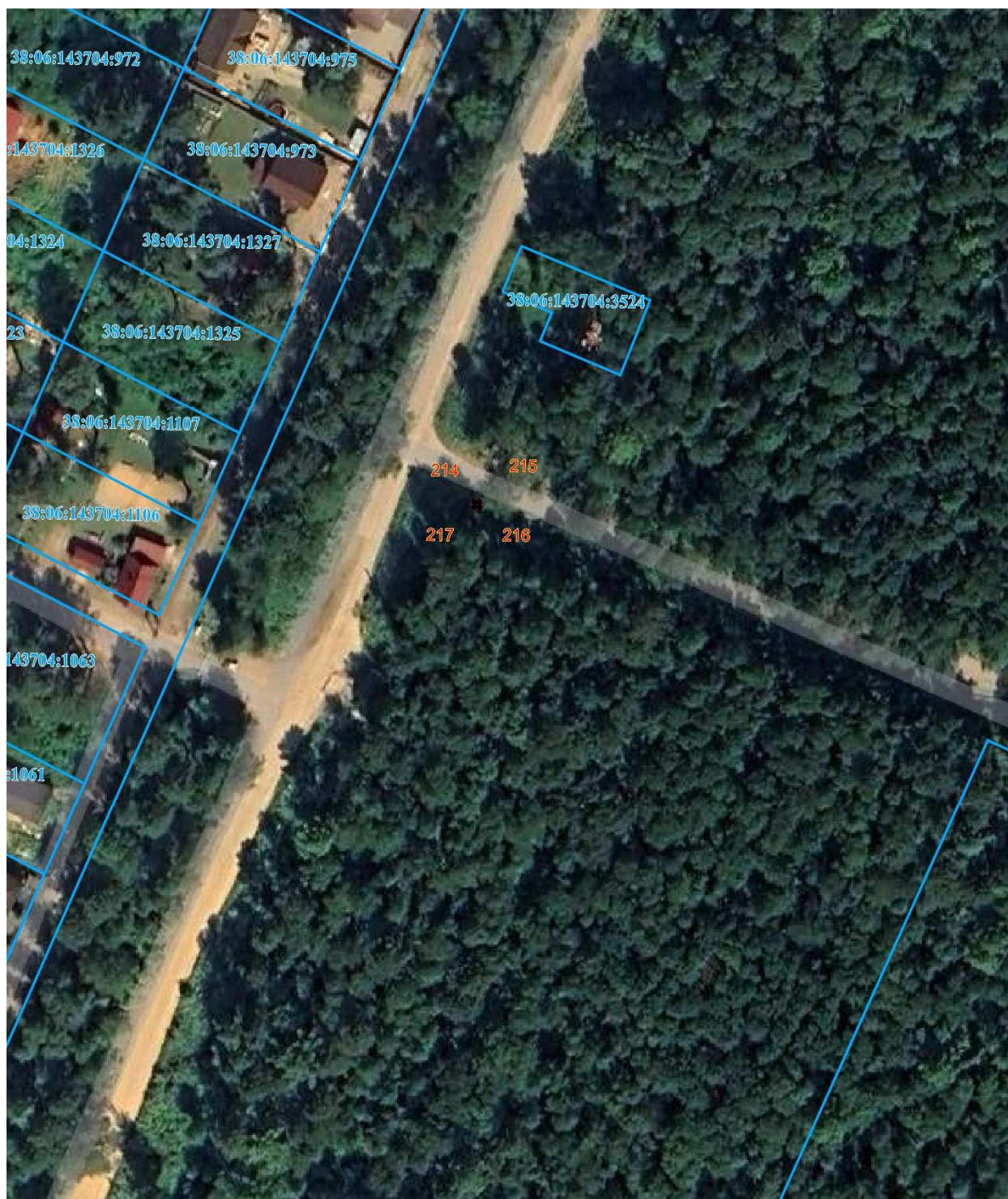
— граница публичного сервитута;

— граница земельного участка, сведения о котором имеются в ЕГРН;


38:06:144003:4430 – кадастровый номер земельного участка;


731 – обозначение характерной точки публичного сервитута

СХЕМА ГРАНИЦ ПУБЛИЧНОГО СЕРВИТУТА



Условные обозначения:

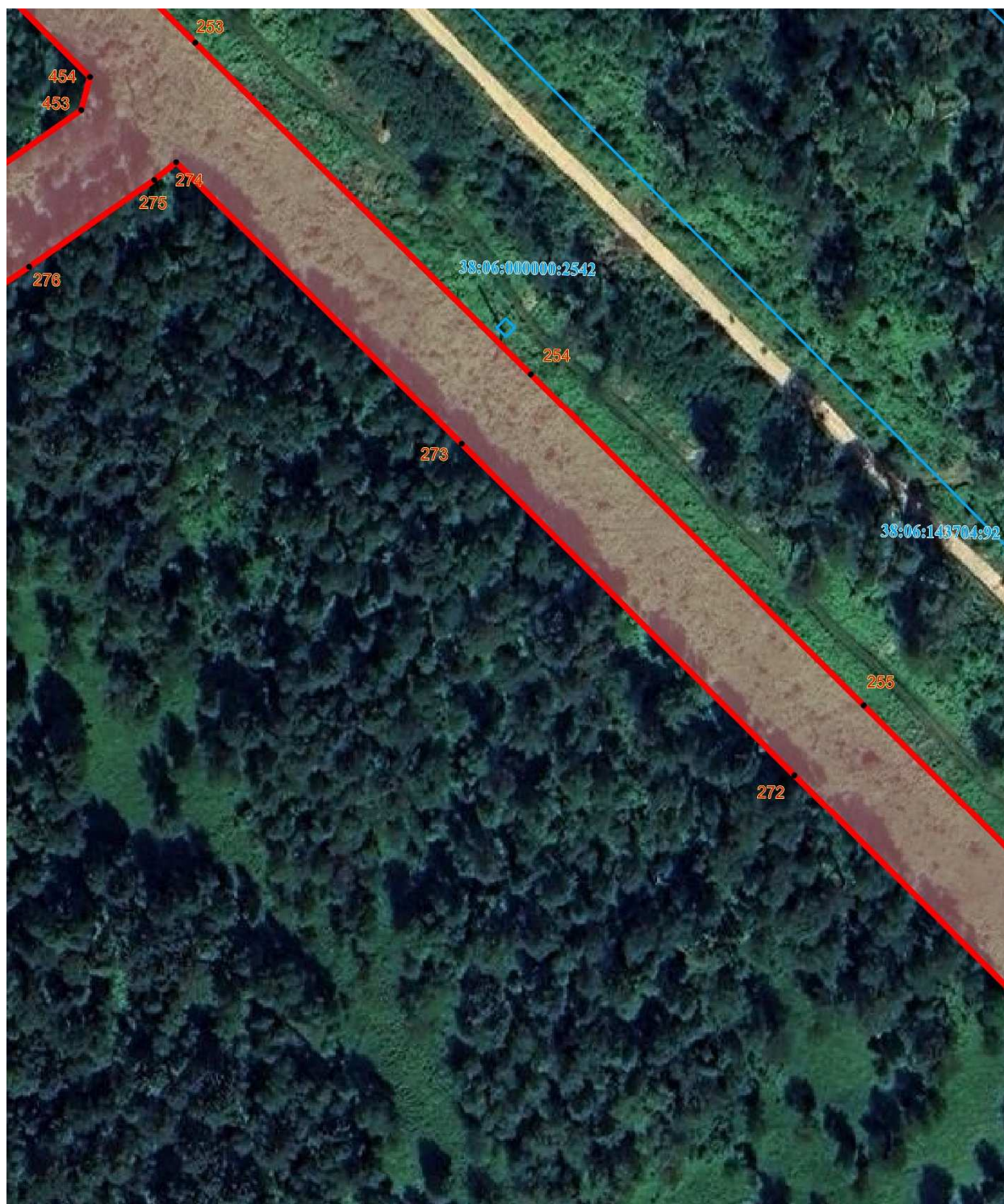
 – граница публичного сервитута;

 – граница земельного участка, сведения о котором имеются в ЕГРН;


38:06:144003:4430 – кадастровый номер земельного участка;


731 – обозначение характерной точки публичного сервитута

СХЕМА ГРАНИЦ ПУБЛИЧНОГО СЕРВИТУТА



Условные обозначения:

 – граница публичного сервитута;

 – граница земельного участка, сведения о котором имеются в ЕГРН;


38:06:144003:4430 – кадастровый номер земельного участка;


731 – обозначение характерной точки публичного сервитута

СХЕМА ГРАНИЦ ПУБЛИЧНОГО СЕРВИТУТА



Условные обозначения:

 – граница публичного сервитута;

 – граница земельного участка, сведения о котором имеются в ЕГРН;


38:06:144003:4430 – кадастровый номер земельного участка;


731 – обозначение характерной точки публичного сервитута

СХЕМА ГРАНИЦ ПУБЛИЧНОГО СЕРВИТУТА



Условные обозначения:

 – граница публичного сервитута;

 – граница земельного участка, сведения о котором имеются в ЕГРН;


38:06:144003:4430 – кадастровый номер земельного участка;


731 – обозначение характерной точки публичного сервитута

СХЕМА ГРАНИЦ ПУБЛИЧНОГО СЕРВИТУТА



Условные обозначения:

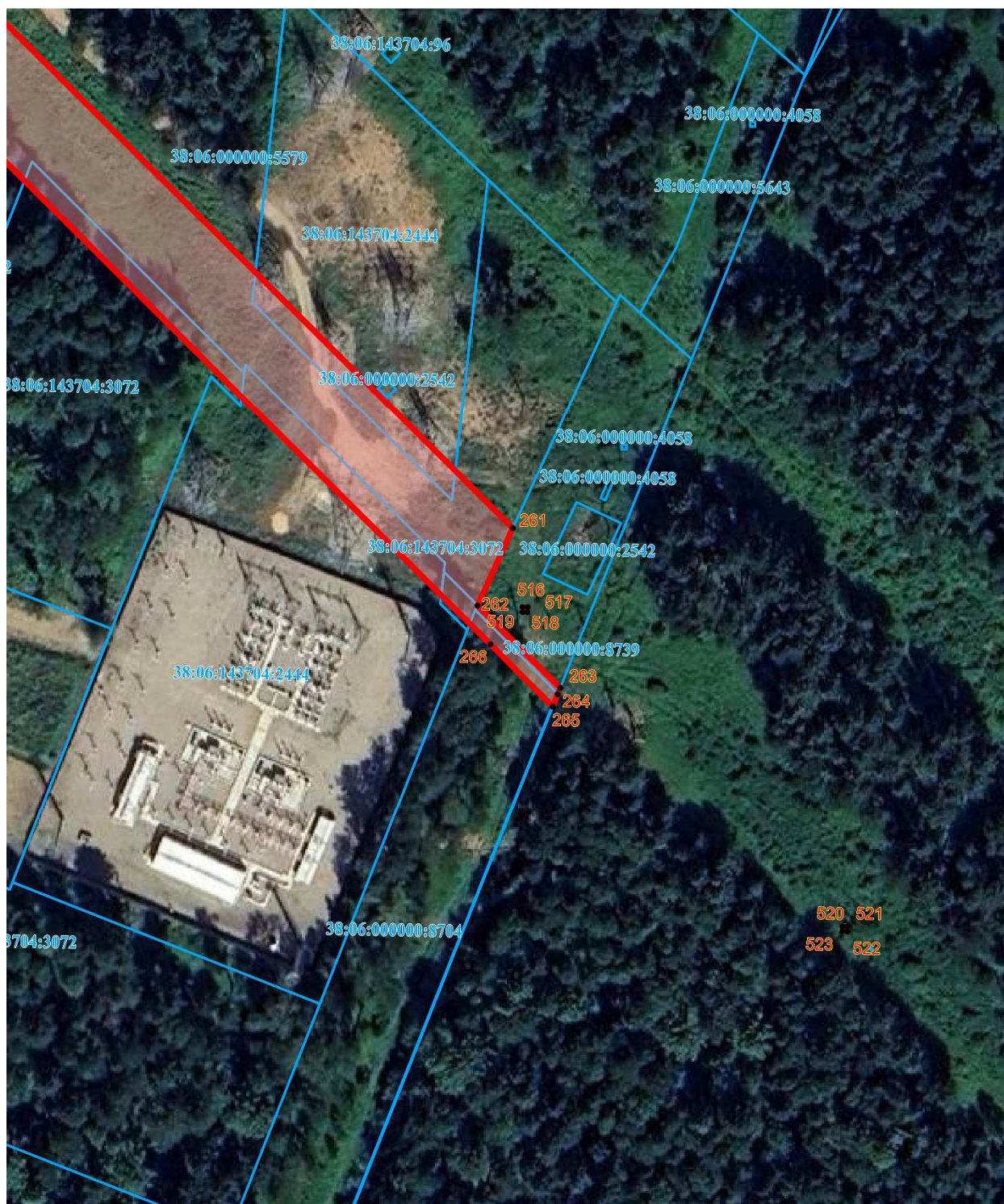
 – граница публичного сервитута;

 – граница земельного участка, сведения о котором имеются в ЕГРН;


38:06:144003:4430 – кадастровый номер земельного участка;

731 – обозначение характерной точки публичного сервитута

СХЕМА ГРАНИЦ ПУБЛИЧНОГО СЕРВИТУТА



Условные обозначения:

 – граница публичного сервитута;

 – граница земельного участка, сведения о котором имеются в ЕГРН;


38:06:144003:4430 – кадастровый номер земельного участка;


731 – обозначение характерной точки публичного сервитута

СХЕМА ГРАНИЦ ПУБЛИЧНОГО СЕРВИТУТА



Условные обозначения:

 – граница публичного сервитута;

 – граница земельного участка, сведения о котором имеются в ЕГРН;


38:06:144003:4430 – кадастровый номер земельного участка;


731 – обозначение характерной точки публичного сервитута

СХЕМА ГРАНИЦ ПУБЛИЧНОГО СЕРВИТУТА



Условные обозначения:

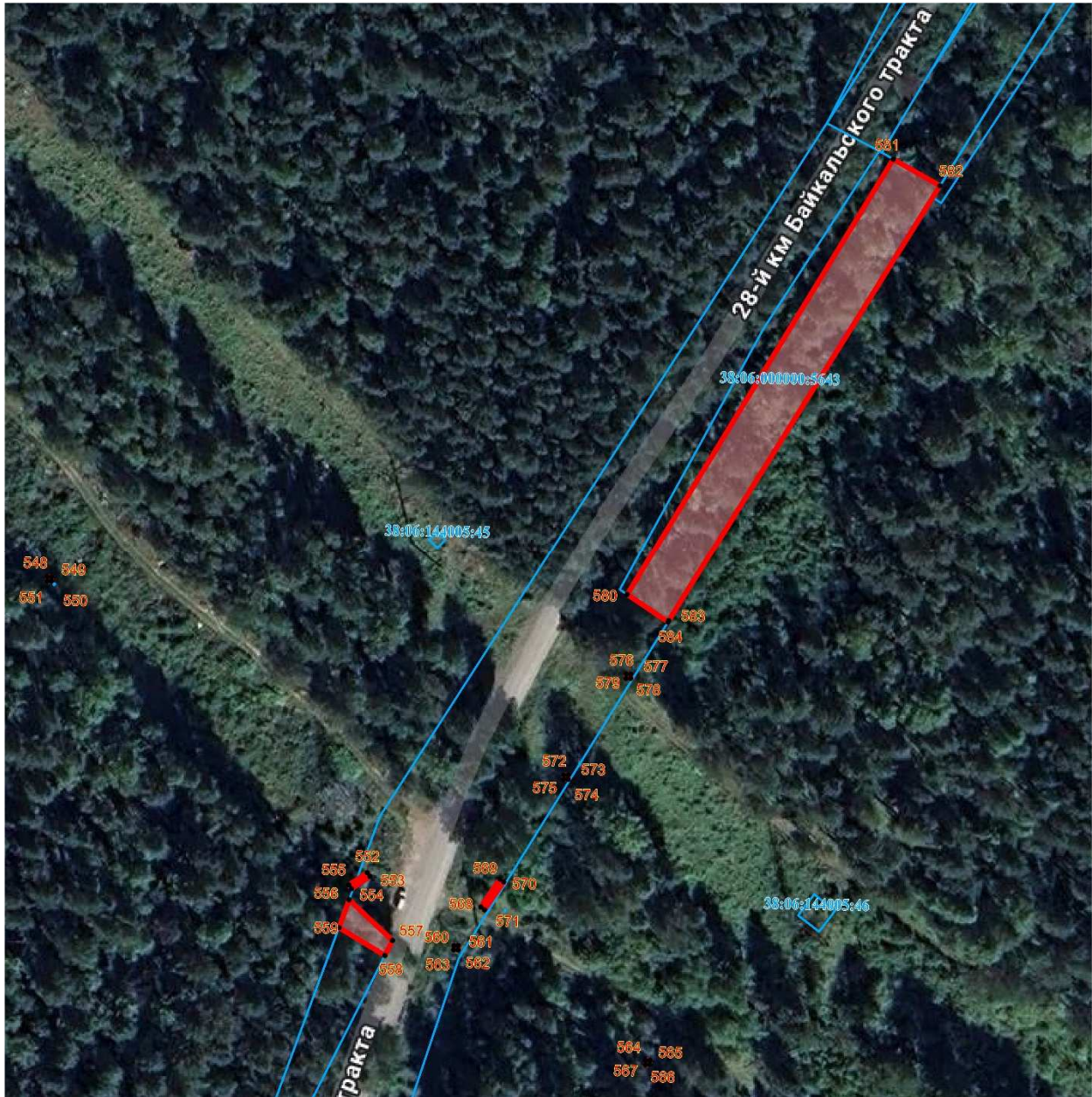
 – граница публичного сервитута;

 – граница земельного участка, сведения о котором имеются в ЕГРН;


38:06:144003:4430 – кадастровый номер земельного участка;


731 – обозначение характерной точки публичного сервитута

СХЕМА ГРАНИЦ ПУБЛИЧНОГО СЕРВИТУТА



Условные обозначения:

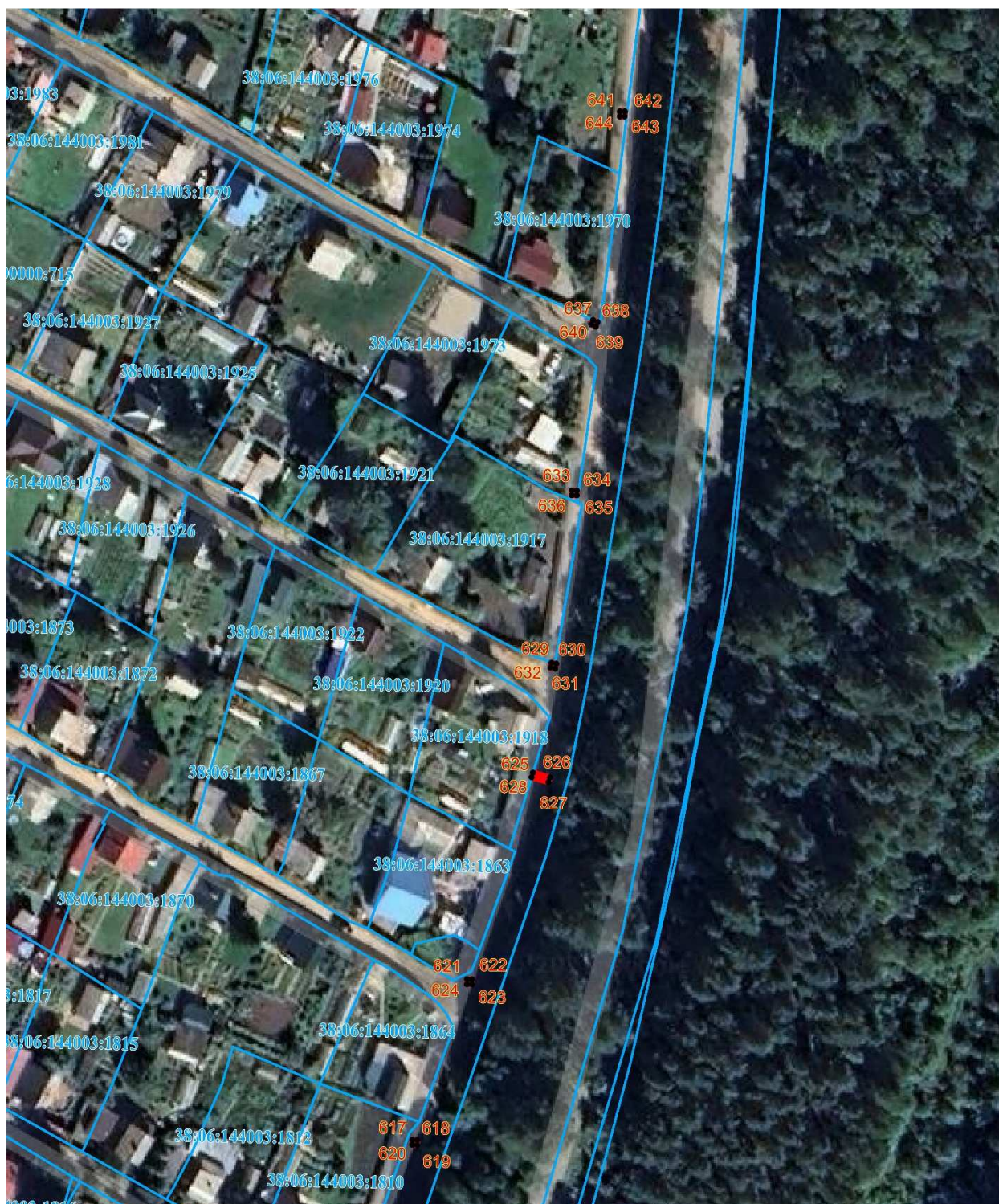
 – граница публичного сервитута;

 – граница земельного участка, сведения о котором имеются в ЕГРН;


38:06:144003:4430 – кадастровый номер земельного участка;


731 – обозначение характерной точки публичного сервитута

СХЕМА ГРАНИЦ ПУБЛИЧНОГО СЕРВИТУТА



Условные обозначения:

 – граница публичного сервитута;

 – граница земельного участка, сведения о котором имеются в ЕГРН;

38:06:144003:4430 – кадастровый номер земельного участка;

731 – обозначение характерной точки публичного сервитута

СХЕМА ГРАНИЦ ПУБЛИЧНОГО СЕРВИТУТА



Условные обозначения:



-  – граница публичного сервитута;
-  – граница земельного участка, сведения о котором имеются в ЕГРН;
- 38:06:144003:4430** – кадастровый номер земельного участка;
- 731** – обозначение характерной точки публичного сервитута

СХЕМА ГРАНИЦ ПУБЛИЧНОГО СЕРВИТУТА



Условные обозначения:





-  – граница публичного сервитута;
-  – граница земельного участка, сведения о котором имеются в ЕГРН;
- 38:06:144003:4430** – кадастровый номер земельного участка;
- 731** – обозначение характерной точки публичного сервитута

СХЕМА ГРАНИЦ ПУБЛИЧНОГО СЕРВИТУТА



Условные обозначения:

 – граница публичного сервитута;

 – граница земельного участка, сведения о котором имеются в ЕГРН;

38:06:144003:4430 – кадастровый номер земельного участка;

731 – обозначение характерной точки публичного сервитута