



Российская Федерация  
Иркутская область  
**Иркутский**  
муниципальный округ

## **АДМИНИСТРАЦИЯ**

### **Комитет по управлению муниципальным имуществом и жизнеобеспечению**

Декабрьских Событий ул., д. 119а, Иркутск, 664007  
Тел/Факс (3952) 718-049  
E-mail: [kumi@irkraion.ru](mailto:kumi@irkraion.ru)  
<http://irkraion.ru>

от 24.12.2025 № 02(38-17/5-1)- 5634/25  
на № \_\_\_\_\_ от \_\_\_\_\_

Сообщение о возможном установлении публичного сервитута на земельном участке, согласно прилагаемой схеме.

1. Орган, рассматривающий ходатайство об установлении публичного сервитута: администрация Иркутского муниципального округа.

Цель установления публичного сервитута: в целях строительства объекта электросетевого хозяйства «ВЛ 0,4 кВ от КТП 10/0,4 кВ № 1-883 (ТР 2061/25)», необходимого для подключения (технологического присоединения) к сетям инженерно-технического обеспечения, ходатайство акционерного общества «Иркутская электросетевая компания».

2. Публичный сервитут площадью 648 кв.м, расположен по адресу: Иркутская область, Иркутский муниципальный округ, на землях, государственная собственность на которые не разграничена, в границах согласно приложению.

3. Ознакомиться с поступившим ходатайством об установлении публичного сервитута и прилагаемым к нему описанием местоположения границ публичного сервитута, подать заявление об учете прав на земельные участки: 664007, г. Иркутск, ул. Декабрьских Событий, д. 119а, этаж 2, каб. 211, вторник, четверг с 08-00 до 17-00, перерыв с 12-00 до 12-48. Срок подачи заявлений об учете прав на земельные участки: 15 календарных дней со дня опубликования настоящего сообщения.

5. Настоящее сообщение подлежит размещению в сетевом издании «Ангарские огни» (доменное имя сайта в информационно-телекоммуникационной сети «Интернет»: [ANGAROGNI.RU](http://ANGAROGNI.RU)), на официальном сайте Иркутского муниципального округа [www.irkraion.ru](http://www.irkraion.ru).

6. Публичный сервитут необходим в целях строительства объекта электросетевого хозяйства «ВЛ 0,4 кВ от КТП 10/0,4 кВ № 1-883 (ТР 2061/25)», необходимого для подключения (технологического присоединения) к сетям инженерно-технического обеспечения.

7. Правообладатели земельных участков, в отношении которых испрашивается публичный сервитут, если их права не зарегистрированы в Едином государственном реестре недвижимости, в течение пятнадцати дней со дня опубликования сообщения, подают в администрацию Иркутского муниципального округа заявление об учете их прав (обременений прав) на земельные участки с приложением копий документов, подтверждающих эти права (обременения прав).

8. Выбор места размещения линейного объекта обусловлен технологическими требованиями, экономической целесообразностью и минимально возможными пересечениями с земельными участками, находящимися в частной собственности.

Определение границ публичного сервитута выполнялось аналогично требованиям об определении размеров земельных участков для размещения воздушных линий электропередачи и опор линий связи, обслуживающих электрические сети согласно постановлению от 11.08.2003 № 486 «Об утверждении Правил определения размеров земельных участков для размещения воздушных линий электропередачи и опор линий связи, обслуживающих электрические сети».

9. Описание местоположения границ публичного сервитута: схема расположения границ публичного сервитута приложение к настоящему сообщению.

Председатель Комитета



М.П. Халтаева

Приложение 1  
к постановлению администрации  
Иркутского муниципального округа  
от \_\_\_\_\_ № \_\_\_\_\_

**Схема границ публичного сервитута**

<b>Общая площадь испрашиваемого публичного сервитута - 648 кв.м.</b>		
<b>Публичный сервитут испрашивается в отношении земельного участка, государственная собственность на который не разграничена - 648 кв.м.</b>		
Обозначение характерных точек границ	Координаты	
	X	Y
1	421233,94	3345803,36
2	421234,65	3345805,23
3	421235,36	3345807,1
4	421197,34	3345821,52
5	421173,03	3345830,75
6	421172,38	3345828,75
7	421171,77	3345826,93
8	421195,92	3345817,78
1	421233,94	3345803,36
9	420774,12	3345957,71
10	420778,26	3345955,96
11	420785,47	3345973,35
12	420842,54	3345953,86
13	420847,45	3345956,90
14	420782,97	3345978,96
9	420774,12	3345957,71

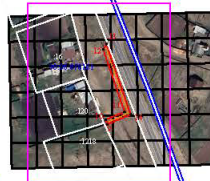
Площадь	Цель установления публичного сервитута
648 кв.м.	Для строительства объекта электросетевого хозяйства «ВЛ 0,4 кВ от КТП 10/0,4 кВ № 1-883 (ТР 2061/25)», необходимого для подключения (технологического присоединения) к сетям инженерно-технического обеспечения

# Схема границ публичного сервитута (основной лист)

Врезка 1



Врезка 2



**УСЛОВНЫЕ ОБОЗНАЧЕНИЯ:**

**ГРАНИЦЫ:**



вновь образованная часть границы части земельного участка (проектная граница публичного сервитута)



проектная граница сооружения



существующая часть границы земельного участка, имеющих в ЕГРН сведений о которой достаточно для определения ее местоположения

:120

обозначение кадастрового номера земельного участка

38:06:070101

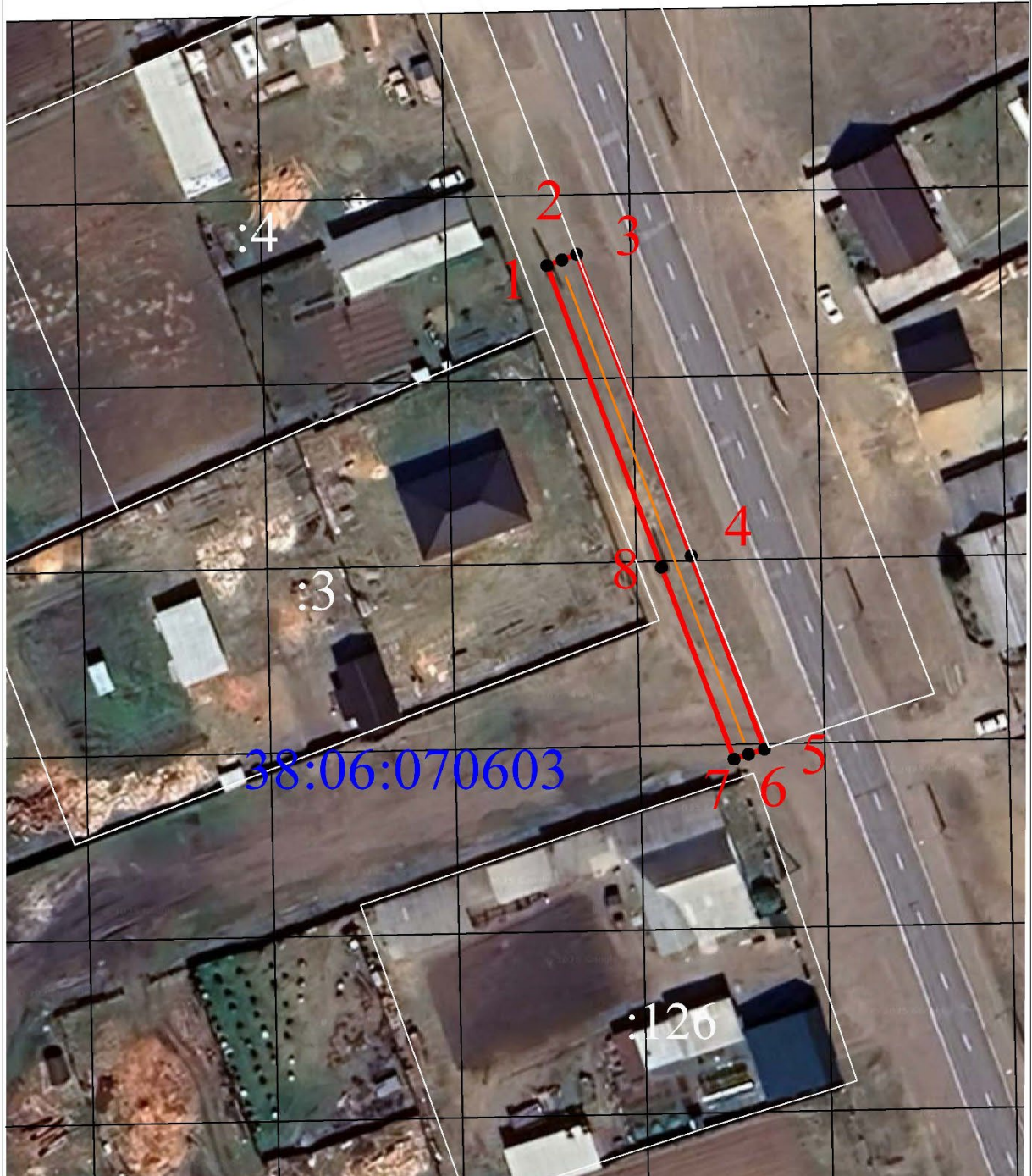
обозначение кадастрового номера кадастрового квартала



обозначение характерных точек границы части земельного участка и их нумерация

Масштаб 1 : 6000

### Схема границ публичного сервитута (врезка 1)



**УСЛОВНЫЕ ОБОЗНАЧЕНИЯ:**

**ГРАНИЦЫ:**



вновь образованная часть границы части земельного участка (проектная граница публичного сервитута)



проектная граница сооружения



существующая часть границы земельного участка, имеющихся в ЕГРН сведений о которой достаточно для определения ее местоположения

:120

обозначение кадастрового номера земельного участка

38:06:070101

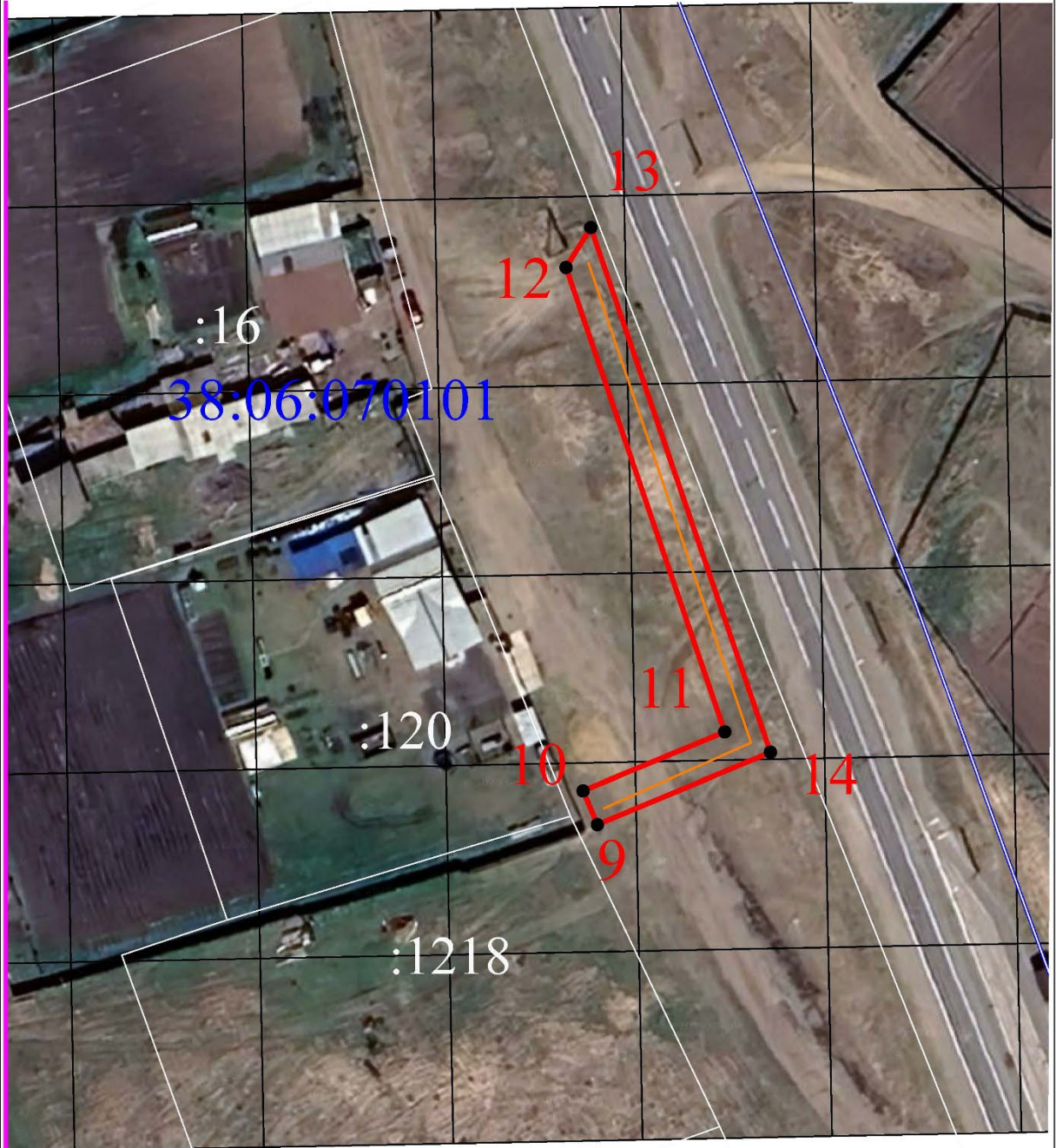
обозначение кадастрового номера кадастрового квартала



1 обозначение характерных точек границы части земельного участка и их нумерация




Масштаб 1 : 700

### Схема границ публичного сервитута (врезка 2)



**УСЛОВНЫЕ ОБОЗНАЧЕНИЯ:**

**ГРАНИЦЫ:**

-  вновь образованная часть границы части земельного участка (проектная граница публичного сервитута)
-  проектная граница сооружения
-  существующая часть границы земельного участка, имеющих в ЕГРН сведений о которой достаточно для определения ее местоположения

:120 обозначение кадастрового номера земельного участка

38:06:070101 обозначение кадастрового номера кадастрового квартала

● 1 обозначение характерных точек границы части земельного участка и их нумерация

Масштаб 1 : 700

Заместитель Мэра по жизнеобеспечению

Ю.Р. Витер