



Российская Федерация
Иркутская область
Иркутский
муниципальный округ

АДМИНИСТРАЦИЯ

Комитет по управлению муниципальным имуществом и жизнеобеспечению

Декабрьских Событий ул., д. 119а, Иркутск, 664007

Тел/Факс. (3952) 718-049

E-mail: kumi@irkraion.ru

<http://irkraion.ru>

от 15.05.2026 № 02(38-17/6)-1340/26
на № _____ от _____

Сообщение о возможном установлении публичного сервитута на земельном участке согласно прилагаемой схеме.

1. Орган рассматривающий ходатайство об установлении публичного сервитута: администрация Иркутского муниципального округа.

2. Цель установления публичного сервитута: для подключения (технологического присоединения) к сетям инженерно-технического обеспечения и для прокладки, переустройства, переноса инженерных коммуникаций, их эксплуатации в границах полос отвода и придорожных полос автомобильных дорог при строительстве объекта электросетевого хозяйства «СКТП 10/0,4 кВ № 1-6125 с ВЛ-0,4 кВ и линейным ответвлением от ВЛ 10 кВ «Лыловщина-Московщина» (ТР 2430/25), ходатайство акционерного общества «Иркутская электросетевая компания».

3. Публичный сервитут площадью 2379 кв.м., расположенный по адресу: Иркутская область, Иркутский муниципальный округ, в границах согласно приложению, в том числе:

- на части земельного участка с кадастровым номером 38:06:000000:84, расположенного по адресу: Российская Федерация, Иркутская область, Иркутский район, км 24+368м -км24+529м, 24+556м-км 25+79м, 52+869м - км 54+163м автодороги «Иркутск-Оса-Усть-Уда», площадью 167 кв.м.,

- на части земельного участка с кадастровым номером 38:06:111001:991, расположенного по адресу: Российская Федерация, Иркутская область, Иркутский район, д. Московщина, проезд 50 лет Победы, площадью 979 кв.м.,

- на землях, государственная собственность на которые не разграничена, расположенных по адресу: Иркутская область, Иркутский муниципальный округ, площадью 1233 кв.м.

4. Ознакомиться с поступившим ходатайством об установлении публичного сервитута и прилагаемым к нему описанием местоположения границ публичного сервитута, подать заявление об учете прав на земельные участки: 664007, г. Иркутск, ул. Декабрьских Событий, д. 119а, этаж 2, каб. 211, вторник,

четверг с 08-00 до 17-00, перерыв с 12-00 до 12-48. Срок подачи заявлений об учете прав на земельные участки: 15 календарных дней со дня опубликования настоящего сообщения.

5. Настоящее сообщение подлежит опубликованию в газете «Ангарские огни», размещению в информационно-телекоммуникационной сети «Интернет» на официальном сайте Иркутского муниципального округа www.irkraion.ru.

6. Публичный сервитут необходим для подключения (технологического присоединения) к сетям инженерно-технического обеспечения и для прокладки, переустройства, переноса инженерных коммуникаций, их эксплуатации в границах полос отвода и придорожных полос автомобильных дорог при строительстве объекта электросетевого хозяйства «СКТП 10/0,4 кВ № 1-6125 с ВЛ-0,4 кВ и линейным ответвлением от ВЛ 10 кВ «Лыловщина-Московщина» (ТР 2430/25).

7. Правообладатели земельных участков, в отношении которых испрашивается публичный сервитут, если их права не зарегистрированы в Едином государственном реестре недвижимости, в течение пятнадцати дней со дня опубликования сообщения, подают в администрацию Иркутского муниципального округа заявление об учете их прав (обременений прав) на земельные участки с приложением копий документов, подтверждающих эти права (обременения прав).

8. Выбор места размещения линейного объекта обусловлен технологическими требованиями, экономической целесообразностью и минимально возможными пересечениями с земельными участками, находящимися в частной собственности.

Определение границ публичного сервитута выполнялось аналогично требованиям об определении размеров земельных участков для размещения воздушных линий электропередачи и опор линий связи, обслуживающих электрические сети согласно постановлению от 11.08.2003 № 486 «Об утверждении Правил определения размеров земельных участков для размещения воздушных линий электропередачи и опор линий связи, обслуживающих электрические сети».

9. Описание местоположения границ публичного сервитута: схема расположения границ публичного сервитута приложение к настоящему сообщению.

Председатель Комитета



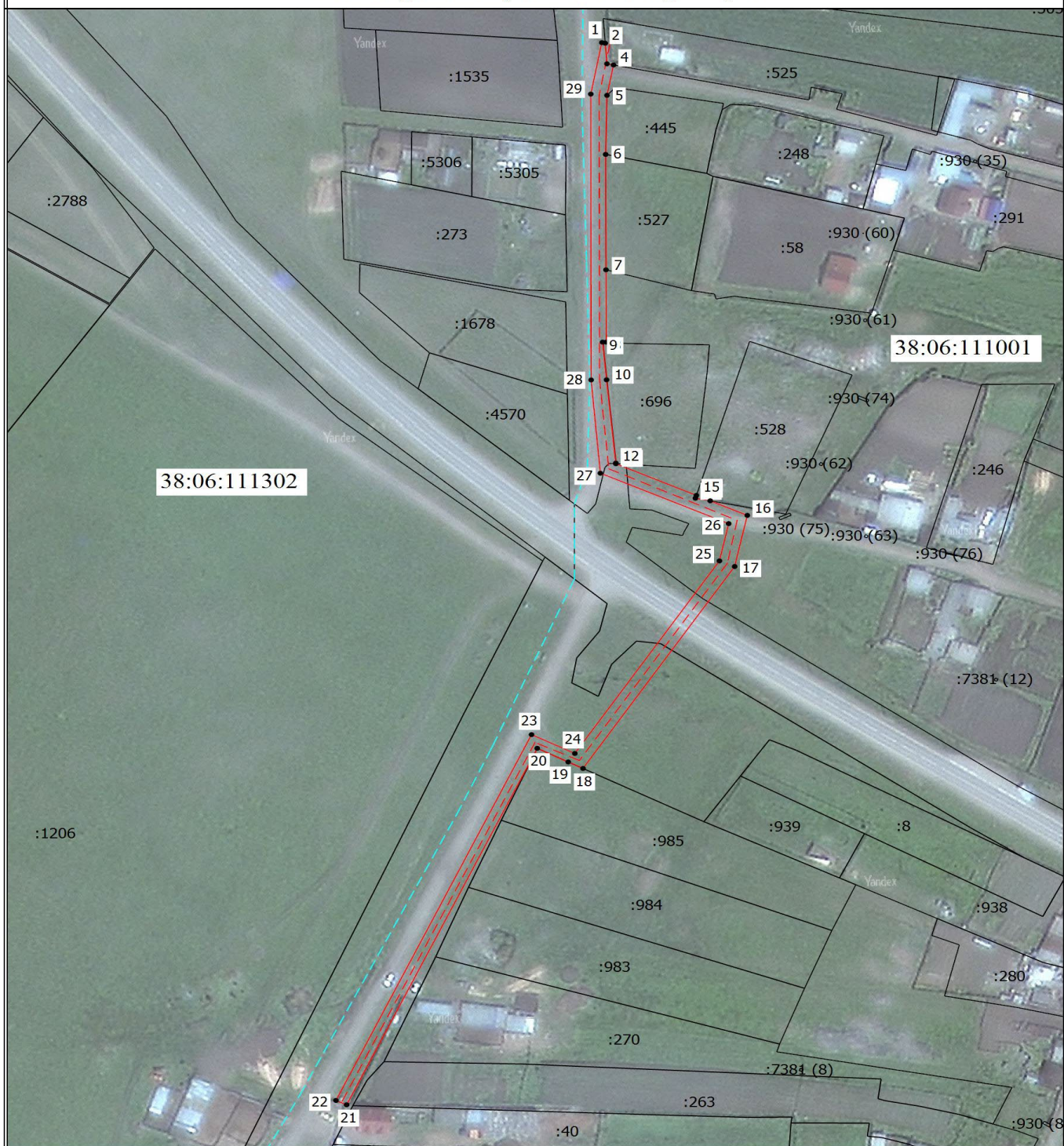
А.В. Свешников

Схема границ публичного сервитута

Общая площадь испрашиваемого публичного сервитута - 2379 кв.м.		
Публичный сервитут испрашивается в отношении части земельного участка с кадастровым номером 38:06:000000:84- 167 кв.м.		
Публичный сервитут испрашивается в отношении части земельного участка с кадастровым номером 38:06:111001:991 - 979 кв.м.		
Публичный сервитут испрашивается в отношении земельного участка, государственная собственность на который не разграничена – 1233 кв.м.		
Обозначение характерных точек границ	Координаты	
	X	Y
1	410522.42	3327016.12
2	410522.20	3327017.29
3	410514.23	3327017.88
4	410513.77	3327020.10
5	410501.99	3327017.88
6	410479.09	3327017.42
7	410434.34	3327017.54
8	410406.32	3327017.66
9	410406.31	3327016.40
10	410391.70	3327017.72
11	410359.40	3327020.87
12	410359.15	3327020.89
13	410346.88	3327048.26
14	410345.78	3327047.93
15	410344.77	3327052.97
16	410339.12	3327065.56
17	410319.31	3327061.26
18	410241.00	3327009.72
19	410243.52	3327004.70
20	410248.81	3326994.18
21	410110.57	3326929.40
22	410112.27	3326925.78
23	410254.12	3326992.24
24	410246.81	3327006.95
25	410321.48	3327056.10
26	410335.93	3327059.24
27	410355.48	3327015.64
28	410391.64	3327012.49
29	410502.48	3327012.38
1	410522.42	3327016.12

Площадь	Цель установления публичного сервитута
2379 кв.м.	Для подключения (технологического присоединения) к сетям инженерно-технического обеспечения и для прокладки, переустройства, переноса инженерных коммуникаций, их эксплуатации в границах полос отвода и придорожных полос автомобильных дорог при строительстве объекта электросетевого хозяйства "СКТП 10/0,4 кВ № 1-6125 с ВЛ-0,4 кВ и линейным ответвлением от ВЛ 10 кВ "Лыловщина-Московщина" (ТР 2430/25)

Схема границ публичного сервитута



Масштаб 1:2000

<p>Условные обозначения</p> <p>— Проектная граница публичного сервитута</p> <p>• - Характерная точка границы, сведения о которой позволяют однозначно определить ее положение на местности</p> <p>— Часть границы, сведения ЕГРН о которой позволяют однозначно определить ее положение на местности</p> <p>38:06:110101 - Номер кадастрового квартала</p>	<p>— Проектное местоположение инженерного сооружения</p> <p>1 - Обозначение новой характерной точки</p> <p>:696 - Кадастровый номер земельного участка</p> <p>--- Граница кадастрового квартала</p>
---	---