



Российская Федерация  
Иркутская область  
Иркутский  
муниципальный округ  
**АДМИНИСТРАЦИЯ**  
**Комитет по управлению**  
**муниципальным**  
**имуществом и**  
**жизнеобеспечению**

Декабрьских Событий ул., д. 119а, Иркутск, 664007  
Тел/Факс (3952) 718-049  
E-mail: [kumi@irkraion.ru](mailto:kumi@irkraion.ru)  
<http://irkraion.ru>

от 06.02.2026 № 02(38-17/5-1)-433/26  
на № \_\_\_\_\_ от \_\_\_\_\_

Сообщение о возможном установлении публичного сервитута на земельном участке, согласно прилагаемой схеме.

1. Орган, рассматривающий ходатайство об установлении публичного сервитута: администрация Иркутского муниципального округа.  
Цель установления публичного сервитута: строительство объекта электросетевого хозяйства «ВЛ 0,4 кВ СНТ «Иркутянин» КТП 479П» (ТР 3618/25), необходимого для подключения (технологического присоединения) к сетям инженерно-технического обеспечения, ходатайство акционерного общества «Иркутская электросетевая компания».

2. Публичный сервитут площадью 107 кв.м, расположен по адресу: Иркутская область, Иркутский муниципальный округ, в границах согласно приложению, в том числе:

- на части земельного участка с кадастровым номером 38:06:143519:2396, расположенного по адресу: Российская Федерация, Иркутская область, Иркутский район, садоводческое некоммерческое товарищество «Иркутянин», площадью 97 кв.м;

- на части земельного участка с кадастровым номером 38:06:143519:2788, расположенного по адресу: Российская Федерация, Иркутская область, Иркутский район, 15 км Байкальского тракта, садоводческое некоммерческое товарищество «Иркутянин», ул. Сиреневая, участок № 152-1, площадью 1 кв.м;

- на землях государственная собственность, на которые не разграничена, расположенных по адресу: Иркутская область, Иркутский муниципальный округ, площадью 9 кв.м.

3. Ознакомиться с поступившим ходатайством об установлении публичного сервитута и прилагаемым к нему описанием местоположения границ публичного сервитута, подать заявление об учете прав на земельные участки: 664007, г. Иркутск, ул. Декабрьских Событий, д. 119а, этаж 2, каб. 204, вторник, четверг с 08-00 до 17-00, перерыв с 12-00 до 12-48. Срок подачи заявлений об учете прав на

земельные участки: 15 календарных дней со дня опубликования настоящего сообщения.

5. Настоящее сообщение подлежит размещению в сетевом издании «Ангарские огни» (доменное имя сайта в информационно-телекоммуникационной сети «Интернет»: ANGAROGNI.RU), на официальном сайте Иркутского муниципального округа [www.irkraion.ru](http://www.irkraion.ru).

6. Публичный сервитут необходим для строительства объекта электросетевого хозяйства «ВЛ 0,4 кВ СНТ «Иркутянин» КТП 479П» (ТР 3618/25), необходимого для подключения (технологического присоединения) к сетям инженерно-технического обеспечения.

7. Правообладатели земельных участков, в отношении которых испрашивается публичный сервитут, если их права не зарегистрированы в Едином государственном реестре недвижимости, в течение пятнадцати дней со дня опубликования сообщения, подают в администрацию Иркутского муниципального округа заявление об учете их прав (обременений прав) на земельные участки с приложением копий документов, подтверждающих эти права (обременения прав).

8. Выбор места размещения линейного объекта обусловлен технологическими требованиями, экономической целесообразностью и минимально возможными пересечениями с земельными участками, находящимися в частной собственности.

Определение границ публичного сервитута выполнялось аналогично требованиям об определении размеров земельных участков для размещения воздушных линий электропередачи и опор линий связи, обслуживающих электрические сети согласно постановлению от 11.08.2003 № 486 «Об утверждении Правил определения размеров земельных участков для размещения воздушных линий электропередачи и опор линий связи, обслуживающих электрические сети».

9. Описание местоположения границ публичного сервитута: схема расположения границ публичного сервитута приложение к настоящему сообщению.

Председатель Комитета



А.В. Свешников

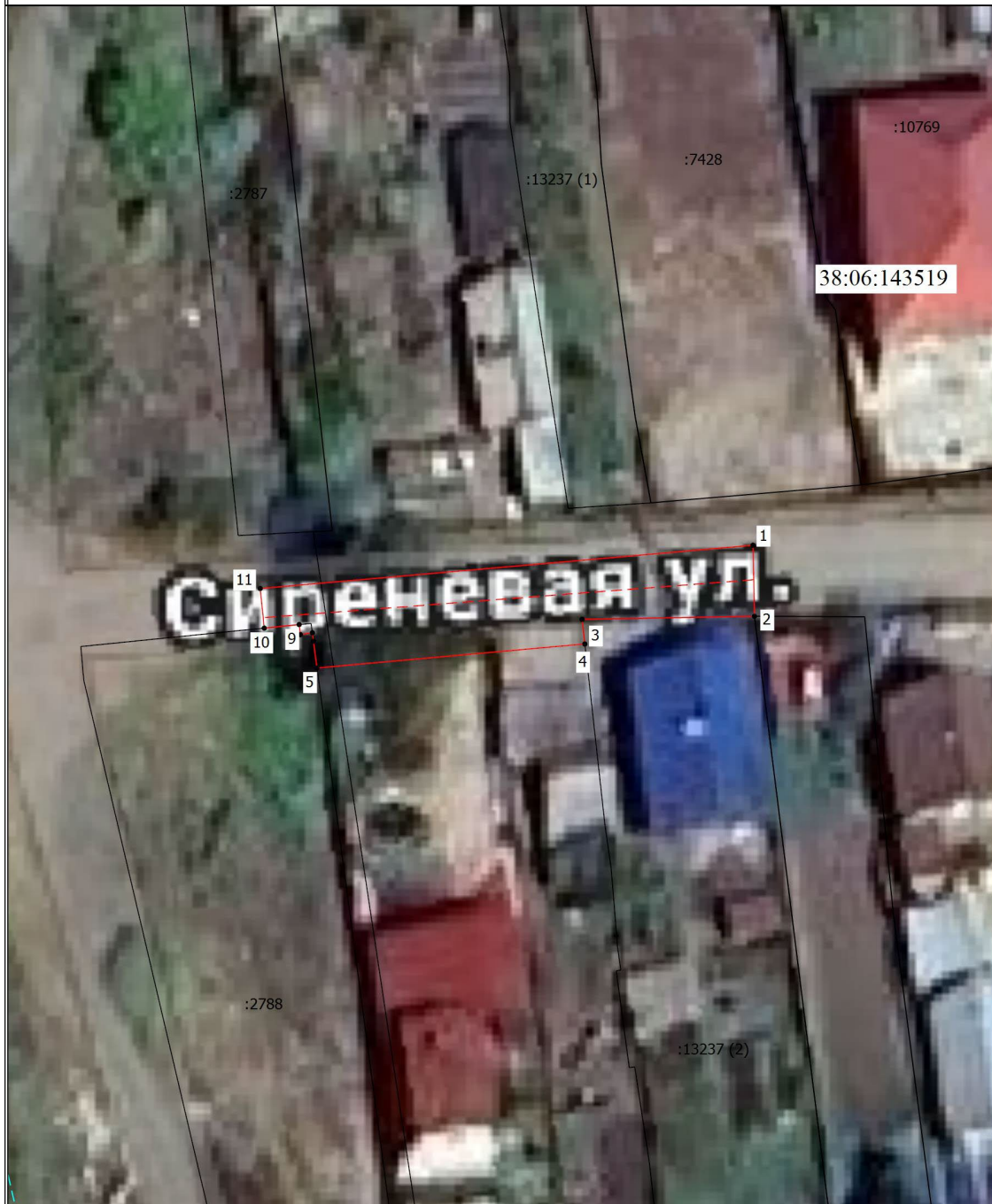
Приложение 1  
к постановлению Иркутского  
муниципального округа  
от \_\_\_\_\_ № \_\_\_\_\_

**Схема границ публичного сервитута**

<b>Общая площадь испрашиваемого публичного сервитута - 107 кв.м.</b>		
<b>Публичный сервитут испрашивается в отношении части земельного участка с кадастровым номером 38:06:143519:2396 - 97 кв.м.</b>		
<b>Публичный сервитут испрашивается в отношении части земельного участка с кадастровым номером 38:06:143519:2788 - 1 кв.м.</b>		
<b>Публичный сервитут испрашивается в отношении земель, государственная собственность на который не разграничена - 9 кв.м.</b>		
Обозначение характерных точек границ	Координаты	
	X	Y
1	375800.06	3344431.53
2	375796.19	3344431.61
3	375796.02	3344422.22
4	375794.68	3344422.37
5	375793.37	3344407.78
6	375794.83	3344407.59
7	375795.29	3344407.53
8	375795.19	3344406.88
9	375795.74	3344406.81
10	375795.54	3344404.91
11	375797.70	3344404.69
1	375800.06	3344431.53

Площадь	Цель установления публичного сервитута
107 кв.м.	Строительство объекта электросетевого хозяйства "ВЛ 0,4 кВ СНТ "Иркутянин" КТП 479П" (ТР 3618/25), необходимого для подключения (технологического присоединения) к сетям инженерно-технического обеспечения

## Схема границ публичного сервитута



Масштаб 1:300

**Условные обозначения**

- |   |  |   |
|---|--|---|
| <ul style="list-style-type: none"> <li><span style="border-bottom: 1px solid red; width: 50px; display: inline-block; margin-right: 5px;"></span> - Проектная граница публичного сервитута</li> <li><span style="display: inline-block; width: 10px; height: 10px; background-color: black; border-radius: 50%; margin-right: 5px;"></span> - Характерная точка границы, сведения о которой позволяют однозначно определить ее положение на местности</li> <li><span style="border-bottom: 1px solid black; width: 50px; display: inline-block; margin-right: 5px;"></span> - Часть границы, сведения ЕГРН о которой позволяют однозначно определить ее положение на местности</li> <li><span style="border-bottom: 1px dashed cyan; width: 50px; display: inline-block; margin-right: 5px;"></span> - Граница кадастрового квартала</li> </ul> | <p>1</p> <p>38:06:110101<br/>:7428</p> | <ul style="list-style-type: none"> <li><span style="border-bottom: 1px dashed red; width: 50px; display: inline-block; margin-right: 5px;"></span> - Проектное местоположение инженерного сооружения</li> <li><span style="display: inline-block; width: 10px; height: 10px; background-color: black; border-radius: 50%; margin-right: 5px;"></span> - Обозначение новой характерной точки</li> <li><span style="border-bottom: 1px solid black; width: 50px; display: inline-block; margin-right: 5px;"></span> - Номер кадастрового квартала</li> <li><span style="border-bottom: 1px dashed cyan; width: 50px; display: inline-block; margin-right: 5px;"></span> - Кадастровый номер земельного участка</li> </ul> |
|---|--|---|