



Российская Федерация
Иркутская область
Иркутский
муниципальный округ

АДМИНИСТРАЦИЯ
Комитет по управлению
муниципальным
имуществом и
жизнеобеспечению

Декабрьских Событий ул., д. 119а, Иркутск, 664007
Тел/Факс (3952) 718-049
E-mail: kumi@irkraion.ru
<http://irkraion.ru>

от 04.02.2026 № 02(38-17/5-1)- 402/26
на № _____ от _____

Сообщение о возможном установлении публичного сервитута на земельном участке, согласно прилагаемой схеме.

1. Орган, рассматривающий ходатайство об установлении публичного сервитута: администрация Иркутского муниципального округа.

Цель установления публичного сервитута: строительство объекта электросетевого хозяйства «КВЛ 10 кВ «Покровская-ДНТ Карлукское», п. Плишкино, мкр. Ключевой» (ТР 2712/24), необходимого для подключения (технологического присоединения) к сетям инженерно-технического обеспечения, ходатайство акционерного общества «Иркутская электросетевая компания».

2. Публичный сервитут площадью 35957 кв.м, расположен по адресу: Иркутская область, Иркутский муниципальный округ, в границах согласно приложению, в том числе:

- на части земельного участка с кадастровым номером 38:06:000000:53, расположенного по адресу: Российская Федерация, Иркутская область, Иркутский район, расположенный в районе населенных пунктов Пивовариха, Новолисиха, Бурдаковка, площадью 19984 кв.м;

- на части земельного участка с кадастровым номером 38:06:141904:1486, расположенного по адресу: Иркутская область, Иркутский район, с. Пивовариха, площадью 676 кв.м;

- на части земельного участка с кадастровым номером 38:36:000017:4450, расположенного по адресу: Иркутская область, Иркутский район, п. Плишкино, площадью 9389 кв.м;

- на части земельного участка с кадастровым номером 38:06:142902:1644, расположенного по адресу: Российская Федерация, Иркутская область, Иркутский район, Ушаковское муниципальное, площадью 275 кв.м;

- на части земельного участка с кадастровым номером 38:06:141904:1640, расположенного по адресу: Иркутская область, Иркутский район, с. Пивовариха, площадью 409 кв.м;

- на части земельного участка с кадастровым номером 38:06:141904:1489, расположенного по адресу: Иркутская область, Иркутский район, с. Пивовариха, площадью 232 кв.м;

- на части земельного участка с кадастровым номером 38:06:000000:5588, расположенного по адресу: Российская Федерация, Иркутская область, Иркутский район, Ушаковское муниципальное, площадью 6 кв.м;

- на землях государственная собственность, на которые не разграничена, расположенных по адресу: Иркутская область, Иркутский муниципальный округ, площадью 4986 кв.м.

3. Ознакомиться с поступившим ходатайством об установлении публичного сервитута и прилагаемым к нему описанием местоположения границ публичного сервитута, подать заявление об учете прав на земельные участки: 664007, г. Иркутск, ул. Декабрьских Событий, д. 119а, этаж 2, каб. 204, вторник, четверг с 08-00 до 17-00, перерыв с 12-00 до 12-48. Срок подачи заявлений об учете прав на земельные участки: 15 календарных дней со дня опубликования настоящего сообщения.

5. Настоящее сообщение подлежит размещению в сетевом издании «Ангарские огни» (доменное имя сайта в информационно-телекоммуникационной сети «Интернет»: ANGAROGNI.RU), на официальном сайте Иркутского муниципального округа www.irkraion.ru.

6. Публичный сервитут необходим для строительства объекта электросетевого хозяйства «КВЛ 10 кВ «Покровская-ДНТ Карлукское», п. Плишкино, мкр. Ключевой» (ТР 2712/24), необходимого для подключения (технологического присоединения) к сетям инженерно-технического обеспечения.

7. Правообладатели земельных участков, в отношении которых испрашивается публичный сервитут, если их права не зарегистрированы в Едином государственном реестре недвижимости, в течение пятнадцати дней со дня опубликования сообщения, подают в администрацию Иркутского муниципального округа заявление об учете их прав (обременений прав) на земельные участки с приложением копий документов, подтверждающих эти права (обременения прав).

8. Выбор места размещения линейного объекта обусловлен технологическими требованиями, экономической целесообразностью и минимально возможными пересечениями с земельными участками, находящимися в частной собственности.

Определение границ публичного сервитута выполнялось аналогично требованиям об определении размеров земельных участков для размещения воздушных линий электропередачи и опор линий связи, обслуживающих электрические сети согласно постановлению от 11.08.2003 № 486 «Об утверждении Правил определения размеров земельных участков для размещения воздушных линий электропередачи и опор линий связи, обслуживающих электрические сети».

9. Описание местоположения границ публичного сервитута: схема расположения границ публичного сервитута приложение к настоящему сообщению.

Председатель Комитета

A handwritten signature in blue ink, consisting of several overlapping, fluid strokes that form a stylized, somewhat abstract shape.

А.В. Свешников

Приложение 1
к постановлению Иркутского
муниципального округа
от _____ № _____

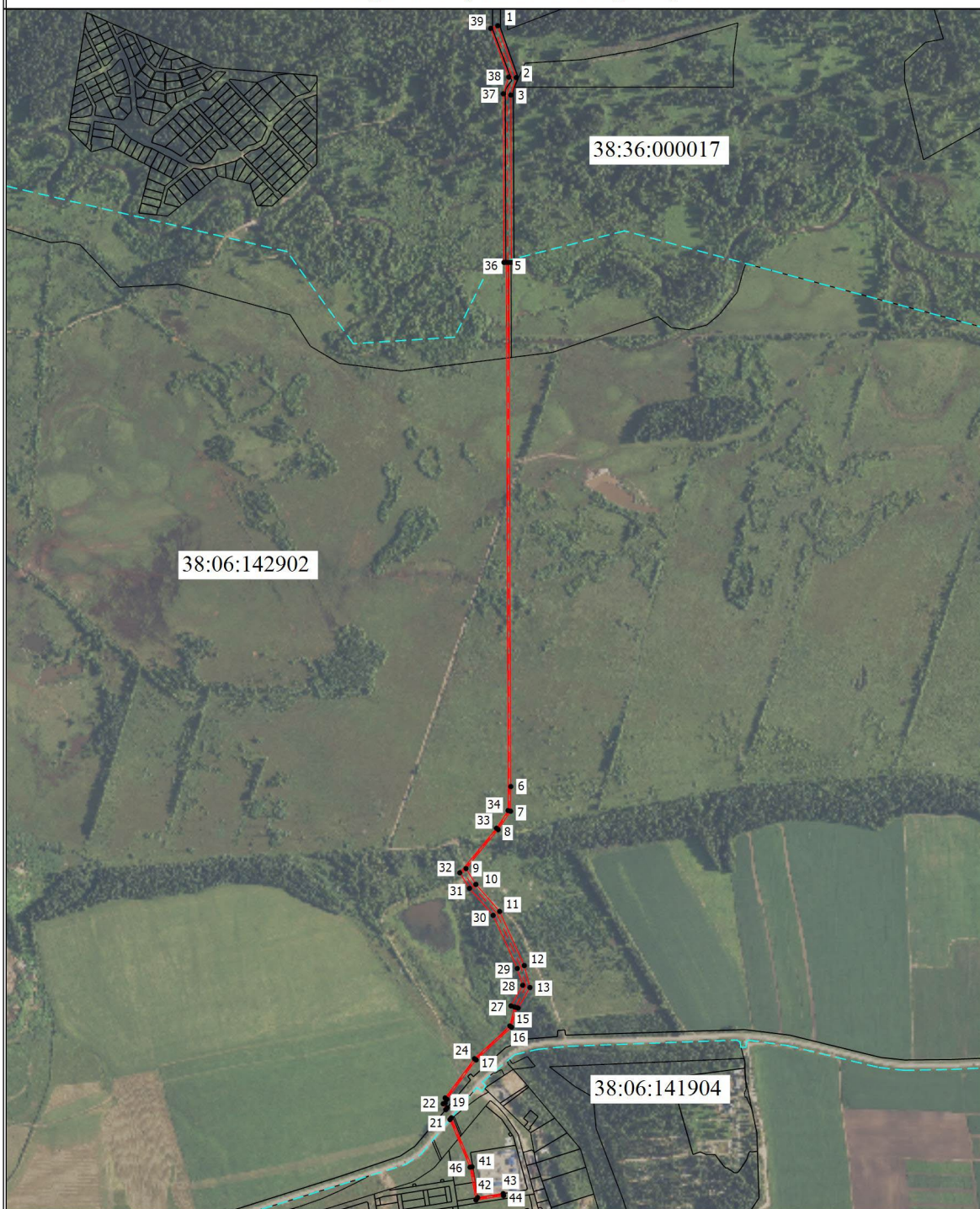
Схема границ публичного сервитута

Общая площадь испрашиваемого публичного сервитута - 35957 кв.м.		
Публичный сервитут испрашивается в отношении части земельного участка с кадастровым номером 38:06:000000:53 - 19984 кв.м.		
Публичный сервитут испрашивается в отношении части земельного участка с кадастровым номером 38:06:141904:1486 - 676 кв.м.		
Публичный сервитут испрашивается в отношении части земельного участка с кадастровым номером 38:36:000017:4450 - 9389 кв.м.		
Публичный сервитут испрашивается в отношении части земельного участка с кадастровым номером 38:06:142902:1644 - 275 кв.м.		
Публичный сервитут испрашивается в отношении части земельного участка с кадастровым номером 38:06:141904:1640 - 409 кв.м.		
Публичный сервитут испрашивается в отношении части земельного участка с кадастровым номером 38:06:141904:1489 - 232 кв.м.		
Публичный сервитут испрашивается в отношении части земельного участка с кадастровым номером 38:06:000000:5588 - 6 кв.м.		
Публичный сервитут испрашивается в отношении земель, государственная собственность на который не разграничена - 4986 кв.м.		
Обозначение характерных точек границ	Координаты	
	X	Y
1	386763.21	3348891.10
2	386625.11	3348940.44
3	386578.60	3348925.74
4	386132.87	3348927.43
5	386132.85	3348920.93
6	384736.30	3348925.88
7	384670.67	3348925.40
8	384621.95	3348892.20
9	384517.80	3348806.47
10	384475.59	3348832.83
11	384403.61	3348895.98
12	384259.45	3348961.71
13	384200.89	3348976.66
14	384146.21	3348945.34
15	384147.62	3348940.77
16	384095.22	3348927.66
17	384007.95	3348833.39
18	383903.49	3348755.37
19	383893.17	3348750.96
20	383880.30	3348756.39
21	383875.57	3348752.42
22	383891.18	3348745.83
23	383906.75	3348750.95
24	384011.22	3348828.97
25	384098.49	3348923.23
26	384149.24	3348935.54
27	384152.12	3348926.24
28	384206.80	3348957.55
29	384251.72	3348943.27

30	384393.20	3348878.89
31	384465.18	3348815.75
32	384506.58	3348789.90
33	384625.26	3348887.82
34	384672.37	3348918.61
35	386132.85	3348913.93
36	386132.85	3348907.43
37	386581.77	3348905.99
38	386626.34	3348920.48
39	386756.27	3348872.34
1	386763.21	3348891.10
40	383853.78	3348767.55
41	383723.01	3348822.67
42	383641.09	3348837.55
43	383651.88	3348905.52
44	383646.45	3348906.38
45	383634.81	3348833.06
46	383722.15	3348817.24
47	383849.06	3348763.62
40	383853.78	3348767.55

Площадь	Цель установления публичного сервитута
35957 кв.м.	Строительство объекта электросетевого хозяйства «КВЛ 10 кВ «Покровская-ДНТ Карлукское», п. Плишкино, мкр. Ключевой» (ТР 2712/24), необходимого для подключения (технологического присоединения) к сетям инженерно-технического обеспечения

Схема границ публичного сервитута



Условные обозначения

- | | |
|---|--|
| <ul style="list-style-type: none"> — - Проектная граница публичного сервитута • - Характерная точка границы, сведения о которой позволяют однозначно определить ее положение на местности — - Часть границы, сведения ЕГРН о которой позволяют однозначно определить ее положение на местности - - - - - Граница кадастрового квартала | <ul style="list-style-type: none"> - - - - - Проектное местоположение инженерного сооружения 1 - Обозначение новой характерной точки 38:06:110101 - Номер кадастрового квартала |
|---|--|

Масштаб 1:14500