



Российская Федерация  
Иркутская область  
Иркутское районное  
муниципальное образование

## АДМИНИСТРАЦИЯ

### Комитет по управлению муниципальным имуществом и жизнеобеспечению

Декабрьских Событий ул., д. 119а, Иркутск, 664007

Тел/Факс (3952) 718-049

E-mail: [kumi@irkraion.ru](mailto:kumi@irkraion.ru)

<http://irkraion.ru>

от 14.05.2025 № 02(38-17/5-1)-1874/25  
на № \_\_\_\_\_ от \_\_\_\_\_

#### Сообщение о возможном установлении публичного сервитута на земельном участке, согласно прилагаемой схеме.

1. Орган, рассматривающий ходатайство об установлении публичного сервитута: администрация Иркутского районного муниципального образования.

2. Цель установления публичного сервитута: для подключения (технологического присоединения) к сетям инженерно-технического обеспечения и для прокладки, переустройства, переноса инженерных коммуникаций, их эксплуатации в границах полос отвода и придорожных полос автомобильных дорог при строительстве объекта электросетевого хозяйства «Электрическая сеть от ПС Приморская с 15 КТПН 10 кВ ДНТ Энергия (ТП-2590-ТП-2604)».

3. Публичный сервитут площадью 21495 кв.м., расположен по адресу: Иркутская область, Иркутский район, в границах согласно приложению, в том числе:

- на части земельного участка с кадастровым номером 38:06:143519:772, расположенного по адресу: Иркутская область, Иркутский район, п. Новая Разводная, ул. Иннокентьевская, 10, площадью 38 кв.м.;
- на части земельного участка с кадастровым номером 38:06:143519:814, расположенного по адресу: Иркутская область, Иркутский район, 9 км Байкальского тракта на южной окраине п. Новая Разводная, участок № 161, площадью 20 кв.м.;
- на части земельного участка с кадастровым номером 38:06:143519:745, расположенного по адресу: Иркутская область, Иркутский район, п. Новая Разводная, ул. Архангельская, 16, площадью 54 кв.м.;
- на части земельного участка с кадастровым номером 38:06:143519:8694, расположенного по адресу: Иркутская область, Иркутский район, площадью 20 кв.м.;

- на части земельного участка с кадастровым номером 38:06:143519:17003, расположенного по адресу: Иркутская область, муниципальный район Иркутский, сельское поселение Молодежное, п. Новая Разводная, ул. Успенская, площадью 3253 кв.м.;
- на части земельного участка с кадастровым номером 38:06:143519:744, расположенного по адресу: Российская Федерация, Иркутская область, муниципальный район Иркутский, сельское поселение Молодежное, поселок Новая Разводная, ул. Сретенская, земельный участок 3, площадью 55 кв.м.;
- на части земельного участка с кадастровым номером 38:06:143519:17178, расположенного по адресу: Российская Федерация, Иркутская область, Иркутский район, поселок Новая Разводная, ул. Прибрежная, площадью 30 кв.м.;
- на части земельного участка с кадастровым номером 38:06:143519:16359, расположенного по адресу: Российская Федерация, Иркутская область, муниципальный район Иркутский, сельское поселение Молодежное, поселок Новая Разводная, ул. Павловская, земельный участок 8, площадью 3 кв.м.;
- на части земельного участка с кадастровым номером 38:06:143519:16710, расположенного по адресу: Российская Федерация, Иркутская область, муниципальный район Иркутский, сельское поселение Молодежное, п. Новая Разводная, ул. Успенская, земельный участок 27, площадью 29 кв.м.;
- на части земельного участка с кадастровым номером 38:06:143519:12221, расположенного по адресу: Российская Федерация, Иркутская область, Иркутский район, Молодежное муниципальное образование, п. Новая Разводная, ул. Успенская, 24, площадью 65 кв.м.;
- на части земельного участка с кадастровым номером 38:06:143519:12626, расположенного по адресу: Российская Федерация, Иркутская область, Иркутский район, площадью 4133 кв.м.;
- на части земельного участка с кадастровым номером 38:06:143519:12627, расположенного по адресу: Российская Федерация, Иркутская область, Иркутский район, площадью 1010 кв.м.;
- на части земельного участка с кадастровым номером 38:06:143519:6988, расположенного по адресу: Иркутская область, г. Иркутск, площадью 121 кв.м.;
- на части земельного участка с кадастровым номером 38:06:143519:3176, расположенного по адресу: Российская Федерация, Иркутская область, Иркутский район, п. Новая Разводная, участок № 1, площадью 6 кв.м.;
- на части земельного участка с кадастровым номером 38:06:143519:746, расположенного по адресу: Иркутская область, Иркутский район, п. Новая Разводная, ул. Михайловская, 15, площадью 17 кв.м.;
- на части земельного участка с кадастровым номером 38:06:143519:6918, расположенного по адресу: Иркутская область, Иркутский район, северо-западное побережье залива Топка, площадью 85 кв.м.;
- на части земельного участка с кадастровым номером 38:06:143519:696, расположенного по адресу: Российская Федерация, Иркутская область, Иркутский район, Молодежное муниципальное образование, п. Новая Разводная, ул. Каштановая, 28, площадью 28 кв.м.;

- на части земельного участка с кадастровым номером 38:06:143519:8898, расположенного по адресу: Российская Федерация, Иркутская область, Иркутский район, площадью 12 кв.м.;
- на части земельного участка с кадастровым номером 38:06:000000:10501, расположенного по адресу: Российская Федерация, Иркутская область, муниципальный район Иркутский, сельское поселение Молодежное, поселок Новая Разводная, площадью 9507 кв.м.;
- на части земельного участка с кадастровым номером 38:06:143519:9295, расположенного по адресу: Российская Федерация, Иркутская область, муниципальный район Иркутский, сельское поселение Молодежное, поселок Новая Разводная, улица Дальняя, площадью 87 кв.м.;
- на части земельного участка с кадастровым номером 38:06:143519:15275, расположенного по адресу: Российская Федерация, Иркутская область, муниципальный район Иркутский, сельское поселение Молодежное, поселок Новая Разводная, улица Успенская, земельный участок 31, площадью 72 кв.м.;
- на части земельного участка с кадастровым номером 38:06:143519:748, расположенного по адресу: Иркутская область, Иркутский район, п. Новая Разводная, улица Михайловская, 22, площадью 22 кв.м.;
- на части земельного участка с кадастровым номером 38:06:143519:6183, расположенного по адресу: Иркутская область, муниципальный район Иркутский, сельское поселение Молодежное, поселок Новая Разводная, площадью 10 кв.м.;
- на части земельного участка с кадастровым номером 38:06:143519:16708, расположенного по адресу: Российская Федерация, Иркутская область, муниципальный район Иркутский, сельское поселение Молодежное, п. Новая Разводная, улица Успенская, земельный участок 35, площадью 46 кв.м.;
- на части земельного участка с кадастровым номером 38:06:143519:693, расположенного по адресу: Иркутская область, Иркутский район, п. Новая Разводная, улица Ильинская, 17, площадью 32 кв.м.;
- на части земельного участка с кадастровым номером 38:06:143519:16637, расположенного по адресу: Российская Федерация, Иркутская область, муниципальный район Иркутский, сельское поселение Молодежное, поселок Новая Разводная, улица Каштановая, площадью 732 кв.м.;
- на части земельного участка с кадастровым номером 38:06:143519:17450, расположенного по адресу: Российская Федерация, Иркутская область, муниципальный район Иркутский, сельское поселение Молодежное, поселок Новая Разводная, улица Успенская, земельный участок 33, площадью 36 кв.м.;
- на части земельного участка с кадастровым номером 38:06:143519:17451, расположенного по адресу: Российская Федерация, Иркутская область, муниципальный район Иркутский, сельское поселение Молодежное, поселок Новая Разводная, улица Успенская, земельный участок 33а, площадью 21 кв.м.;
- на части земельного участка с кадастровым номером 38:06:143519:9064, расположенного по адресу: Российская Федерация, Иркутская область, Иркутский район, площадью 383 кв.м.;

- на части земельного участка с кадастровым номером 38:06:143519:15530, расположенного по адресу: Российская Федерация, Иркутская область, муниципальный район Иркутский, сельское поселение Молодежное, поселок Новая Разводная, улица Казанская, земельный участок 2, площадью 110 кв.м.;
- на части земельного участка с кадастровым номером 38:06:143519:782, расположенного по адресу: Российская Федерация, Иркутская область, муниципальный район Иркутский, сельское поселение Молодежное, поселок Новая Разводная, улица Успенская, земельный участок 15, площадью 11 кв.м.;
- на части земельного участка с кадастровым номером 38:06:143519:16709, расположенного по адресу: Российская Федерация, Иркутская область, муниципальный район Иркутский, сельское поселение Молодежное, п. Новая Разводная, ул. Успенская, земельный участок 29а, площадью 18 кв.м.;
- на части земельного участка с кадастровым номером 38:06:143519:807, расположенного по адресу: Российская Федерация, Иркутская область, муниципальный район Иркутский, сельское поселение Молодежное, поселок Новая Разводная, улица Успенская, земельный участок 14, площадью 55 кв.м.;
- на части земельного участка с кадастровым номером 38:06:143519:10871, расположенного по адресу: Российская Федерация, Иркутская область, Иркутский район, поселок Новая Разводная, улица Успенская, площадью 715 кв.м.;
- на части земельного участка с кадастровым номером 38:06:143519:16607, расположенного по адресу: Российская Федерация, Иркутская область, муниципальный район Иркутский, сельское поселение Молодежное, поселок Новая Разводная, улица Павловская, площадью 26 кв.м.;
- на землях государственная собственность, на которые не разграничена, расположенных по адресу: Иркутская область, Иркутский район, площадью – 633 кв.м.

4. Ознакомиться с поступившим ходатайством об установлении публичного сервитута и прилагаемым к нему описанием местоположения границ публичного сервитута, подать заявление об учете прав на земельные участки: 664007, г. Иркутск, ул. Декабрьских Событий, д. 119а, этаж 2, каб. 211, вторник, четверг с 08-00 до 17-00, перерыв с 12-00 до 12-48. Срок подачи заявлений об учете прав на земельные участки: 15 календарных дней со дня опубликования настоящего сообщения.

5. Настоящее сообщение подлежит размещению в сетевом издании «Ангарские огни» (доменное имя сайта в информационно-телекоммуникационной сети «Интернет»: ANGAROGNI.RU), на официальном сайте Иркутского районного муниципального образования [www.irkraion.ru](http://www.irkraion.ru).

6. Публичный сервитут необходим в целях подключения (технологического присоединения) к сетям инженерно-технического обеспечения и для прокладки, переустройства, переноса инженерных коммуникаций, их эксплуатации в границах полос отвода и придорожных полос автомобильных дорог при строительстве объекта электросетевого хозяйства «Электрическая сеть от ПС Приморская с 15 КТПН 10 кВ ДНТ Энергия (ТП-2590-ТП-2604)».

7. Правообладатели земельных участков, в отношении которых испрашивается публичный сервитут, если их права не зарегистрированы в Едином государственном реестре недвижимости, в течение пятнадцати дней со дня опубликования сообщения, подают в администрацию Иркутского районного муниципального образования заявление об учете их прав (обременений прав) на земельные участки с приложением копий документов, подтверждающих эти права (обременения прав).

8. Выбор места размещения линейного объекта обусловлен технологическими требованиями, экономической целесообразностью и минимально возможными пересечениями с земельными участками, находящимися в частной собственности.

Определение границ публичного сервитута выполнялось аналогично требованиям об определении размеров земельных участков для размещения воздушных линий электропередачи и опор линий связи, обслуживающих электрические сети согласно постановлению от 11.08.2003 № 486 «Об утверждении Правил определения размеров земельных участков для размещения воздушных линий электропередачи и опор линий связи, обслуживающих электрические сети».

9. Описание местоположения границ публичного сервитута: схема расположения границ публичного сервитута приложение к настоящему сообщению.

Председатель Комитета



М.П. Халтаева

Приложение 1  
к постановлению администрации  
Иркутского районного муниципального  
образования  
от \_\_\_\_\_ № \_\_\_\_\_

<b>СХЕМА РАСПОЛОЖЕНИЯ ГРАНИЦ ПУБЛИЧНОГО СЕРВИТУТА</b>
Площадь испрашиваемого публичного сервитута 21495 м2, в том числе:
Площадь испрашиваемого публичного сервитута на земельном участке с кадастровым номером 38:06:143519:772– 38 м2
Площадь испрашиваемого публичного сервитута на земельном участке с кадастровым номером 38:06:143519:814– 20 м2
Площадь испрашиваемого публичного сервитута на земельном участке, собственность на который не разграничена – 633 м2
Площадь испрашиваемого публичного сервитута на земельном участке с кадастровым номером 38:06:143519:745– 54 м2
Площадь испрашиваемого публичного сервитута на земельном участке с кадастровым номером 38:06:143519:8694– 20 м2
Площадь испрашиваемого публичного сервитута на земельном участке с кадастровым номером 38:06:143519:17003– 3253 м2
Площадь испрашиваемого публичного сервитута на земельном участке с кадастровым номером 38:06:143519:744– 55 м2
Площадь испрашиваемого публичного сервитута на земельном участке с кадастровым номером 38:06:143519:17178– 30м2
Площадь испрашиваемого публичного сервитута на земельном участке с кадастровым номером 38:06:143519:16359– 3 м2
Площадь испрашиваемого публичного сервитута на земельном участке с кадастровым номером 38:06:143519:16710– 29м2
Площадь испрашиваемого публичного сервитута на земельном участке с кадастровым номером 38:06:143519:12221– 65м2
Площадь испрашиваемого публичного сервитута на земельном участке с кадастровым номером 38:06:143519:12626– 4133 м2
Площадь испрашиваемого публичного сервитута на земельном участке с кадастровым номером 38:06:143519:12627– 1010 м2
Площадь испрашиваемого публичного сервитута на земельном участке с кадастровым номером 38:06:143519:6988– 121 м2

Площадь испрашиваемого публичного сервитута на земельном участке с кадастровым номером 38:06:143519:3176– 6 м2
Площадь испрашиваемого публичного сервитута на земельном участке с кадастровым номером 38:06:143519:746– 17 м2
Площадь испрашиваемого публичного сервитута на земельном участке с кадастровым номером 38:06:143519:6918– 85 м2
Площадь испрашиваемого публичного сервитута на земельном участке с кадастровым номером 38:06:143519:696– 28м2
Площадь испрашиваемого публичного сервитута на земельном участке с кадастровым номером 38:06:143519:8898– 12м2
Площадь испрашиваемого публичного сервитута на земельном участке с кадастровым номером 38:06:000000:10501– 9507м2
Площадь испрашиваемого публичного сервитута на земельном участке с кадастровым номером 38:06:143519:9295– 87м2
Площадь испрашиваемого публичного сервитута на земельном участке с кадастровым номером 38:06:143519:15275– 72м2
Площадь испрашиваемого публичного сервитута на земельном участке с кадастровым номером 38:06:143519:748– 22м2
Площадь испрашиваемого публичного сервитута на земельном участке с кадастровым номером 38:06:143519:6183– 10м2
Площадь испрашиваемого публичного сервитута на земельном участке с кадастровым номером 38:06:143519:16708– 46м2
Площадь испрашиваемого публичного сервитута на земельном участке с кадастровым номером 38:06:143519:693– 32м2
Площадь испрашиваемого публичного сервитута на земельном участке с кадастровым номером 38:06:143519:16637– 732м2
Площадь испрашиваемого публичного сервитута на земельном участке с кадастровым номером 38:06:143519:17450– 36м2
Площадь испрашиваемого публичного сервитута на земельном участке с кадастровым номером 38:06:143519:17451– 21м2
Площадь испрашиваемого публичного сервитута на земельном участке с кадастровым номером 38:06:143519:9064– 383м2
Площадь испрашиваемого публичного сервитута на земельном участке с кадастровым номером 38:06:143519:15530– 110м2
Площадь испрашиваемого публичного сервитута на земельном участке с кадастровым номером 38:06:143519:782– 11м2

Площадь испрашиваемого публичного сервитута на земельном участке с кадастровым номером 38:06:143519:16709– 18м2

Площадь испрашиваемого публичного сервитута на земельном участке с кадастровым номером 38:06:143519:807– 55м2

Площадь испрашиваемого публичного сервитута на земельном участке с кадастровым номером 38:06:000000:10871– 715м2

Площадь испрашиваемого публичного сервитута на земельном участке с кадастровым номером 38:06:143519:16607– 26м2

Обозначение характерных точек границы	Координаты, м	
	X	Y
1	2	3
Контур 1		
<i>n1</i>	<i>380674.18</i>	<i>3341665.46</i>
<i>n2</i>	<i>380675.62</i>	<i>3341670.01</i>
<i>n3</i>	<i>380645.36</i>	<i>3341679.69</i>
<i>n4</i>	<i>380646.23</i>	<i>3341682.65</i>
<i>n5</i>	<i>380636.93</i>	<i>3341685.60</i>
<i>n6</i>	<i>380636.08</i>	<i>3341682.77</i>
<i>n7</i>	<i>380515.57</i>	<i>3341723.39</i>
<i>n8</i>	<i>380516.47</i>	<i>3341726.06</i>
<i>n9</i>	<i>380507.18</i>	<i>3341729.25</i>
<i>n10</i>	<i>380506.25</i>	<i>3341726.52</i>
<i>n11</i>	<i>380401.77</i>	<i>3341761.48</i>
<i>n12</i>	<i>380293.51</i>	<i>3341798.18</i>
<i>n13</i>	<i>380218.51</i>	<i>3341902.19</i>
<i>n14</i>	<i>380143.21</i>	<i>3342006.94</i>
<i>n15</i>	<i>380082.87</i>	<i>3342091.49</i>
<i>n16</i>	<i>380042.70</i>	<i>3342150.40</i>
<i>n17</i>	<i>380022.58</i>	<i>3342168.02</i>
<i>n18</i>	<i>379973.67</i>	<i>3342155.29</i>
<i>n19</i>	<i>379933.46</i>	<i>3342161.48</i>

<i>н20</i>	<i>379937.90</i>	<i>3342187.33</i>
<i>н21</i>	<i>379937.26</i>	<i>3342190.91</i>
<i>н22</i>	<i>379936.27</i>	<i>3342190.86</i>
<i>н23</i>	<i>379936.27</i>	<i>3342189.80</i>
<i>н24</i>	<i>379934.29</i>	<i>3342189.85</i>
<i>н25</i>	<i>379934.31</i>	<i>3342186.32</i>
<i>н26</i>	<i>379933.83</i>	<i>3342183.92</i>
<i>н27</i>	<i>379929.46</i>	<i>3342162.24</i>
<i>н28</i>	<i>379884.17</i>	<i>3342170.75</i>
<i>н29</i>	<i>379858.72</i>	<i>3342176.71</i>
<i>н30</i>	<i>379854.74</i>	<i>3342177.81</i>
<i>н31</i>	<i>379852.88</i>	<i>3342178.36</i>
<i>н32</i>	<i>379846.31</i>	<i>3342180.91</i>
<i>н33</i>	<i>379834.10</i>	<i>3342185.80</i>
<i>н34</i>	<i>379818.68</i>	<i>3342192.00</i>
<i>н35</i>	<i>379769.44</i>	<i>3342200.49</i>
<i>н36</i>	<i>379725.77</i>	<i>3342203.17</i>
<i>н37</i>	<i>379685.16</i>	<i>3342205.73</i>
<i>н38</i>	<i>379685.63</i>	<i>3342211.20</i>
<i>н39</i>	<i>379685.96</i>	<i>3342215.53</i>
<i>н40</i>	<i>379686.67</i>	<i>3342240.99</i>
<i>н41</i>	<i>379687.38</i>	<i>3342266.99</i>
<i>н42</i>	<i>379688.10</i>	<i>3342292.97</i>
<i>н43</i>	<i>379688.64</i>	<i>3342320.44</i>
<i>н44</i>	<i>379688.74</i>	<i>3342324.47</i>
<i>н45</i>	<i>379690.01</i>	<i>3342362.46</i>
<i>н46</i>	<i>379690.63</i>	<i>3342384.74</i>
<i>н47</i>	<i>379691.47</i>	<i>3342415.51</i>
<i>н48</i>	<i>379692.30</i>	<i>3342481.37</i>
<i>н49</i>	<i>379692.76</i>	<i>3342511.10</i>

<i>н50</i>	<i>379693.49</i>	<i>3342539.23</i>
<i>н51</i>	<i>379694.03</i>	<i>3342560.78</i>
<i>н52</i>	<i>379696.03</i>	<i>3342581.31</i>
<i>н53</i>	<i>379715.19</i>	<i>3342581.78</i>
<i>н54</i>	<i>379734.87</i>	<i>3342583.41</i>
<i>н55</i>	<i>379746.90</i>	<i>3342563.79</i>
<i>н56</i>	<i>379773.03</i>	<i>3342521.16</i>
<i>н57</i>	<i>379786.12</i>	<i>3342499.82</i>
<i>н58</i>	<i>379801.64</i>	<i>3342475.37</i>
<i>н59</i>	<i>379839.12</i>	<i>3342498.28</i>
<i>н60</i>	<i>379873.22</i>	<i>3342519.20</i>
<i>н61</i>	<i>379884.85</i>	<i>3342526.38</i>
<i>н62</i>	<i>379908.07</i>	<i>3342540.49</i>
<i>н63</i>	<i>379931.60</i>	<i>3342554.88</i>
<i>н64</i>	<i>379956.29</i>	<i>3342570.33</i>
<i>н65</i>	<i>379962.81</i>	<i>3342575.61</i>
<i>н66</i>	<i>379964.45</i>	<i>3342572.87</i>
<i>н67</i>	<i>379967.24</i>	<i>3342574.68</i>
<i>н68</i>	<i>379965.62</i>	<i>3342577.48</i>
<i>н69</i>	<i>379964.60</i>	<i>3342579.30</i>
<i>н70</i>	<i>379963.92</i>	<i>3342580.45</i>
<i>н71</i>	<i>379962.44</i>	<i>3342582.92</i>
<i>н72</i>	<i>379959.75</i>	<i>3342581.46</i>
<i>н73</i>	<i>379961.06</i>	<i>3342579.36</i>
<i>н74</i>	<i>379955.64</i>	<i>3342574.96</i>
<i>н75</i>	<i>379939.93</i>	<i>3342600.24</i>
<i>н76</i>	<i>379924.19</i>	<i>3342625.57</i>
<i>н77</i>	<i>379908.56</i>	<i>3342650.38</i>
<i>н78</i>	<i>379892.83</i>	<i>3342675.39</i>
<i>н79</i>	<i>379877.02</i>	<i>3342700.99</i>

<i>н80</i>	<i>379860.75</i>	<i>3342726.96</i>
<i>н81</i>	<i>379844.49</i>	<i>3342753.11</i>
<i>н82</i>	<i>379850.79</i>	<i>3342757.05</i>
<i>н83</i>	<i>379852.33</i>	<i>3342754.57</i>
<i>н84</i>	<i>379854.77</i>	<i>3342756.22</i>
<i>н85</i>	<i>379851.58</i>	<i>3342761.27</i>
<i>н86</i>	<i>379851.76</i>	<i>3342761.98</i>
<i>н87</i>	<i>379850.27</i>	<i>3342765.01</i>
<i>н88</i>	<i>379847.07</i>	<i>3342763.51</i>
<i>н89</i>	<i>379848.76</i>	<i>3342760.62</i>
<i>н90</i>	<i>379838.97</i>	<i>3342754.41</i>
<i>н91</i>	<i>379857.36</i>	<i>3342724.84</i>
<i>н92</i>	<i>379873.63</i>	<i>3342698.88</i>
<i>н93</i>	<i>379889.43</i>	<i>3342673.28</i>
<i>н94</i>	<i>379905.18</i>	<i>3342648.25</i>
<i>н95</i>	<i>379920.80</i>	<i>3342623.45</i>
<i>н96</i>	<i>379936.54</i>	<i>3342598.13</i>
<i>н97</i>	<i>379952.62</i>	<i>3342572.46</i>
<i>н98</i>	<i>379918.03</i>	<i>3342551.36</i>
<i>н99</i>	<i>379883.40</i>	<i>3342530.02</i>
<i>н100</i>	<i>379881.86</i>	<i>3342532.29</i>
<i>н101</i>	<i>379881.04</i>	<i>3342531.73</i>
<i>н102</i>	<i>379882.20</i>	<i>3342530.02</i>
<i>н103</i>	<i>379872.09</i>	<i>3342523.87</i>
<i>н104</i>	<i>379870.94</i>	<i>3342525.40</i>
<i>н105</i>	<i>379870.14</i>	<i>3342524.80</i>
<i>н106</i>	<i>379871.13</i>	<i>3342522.61</i>
<i>н107</i>	<i>379837.03</i>	<i>3342501.69</i>
<i>н108</i>	<i>379802.91</i>	<i>3342480.83</i>
<i>н109</i>	<i>379789.51</i>	<i>3342501.94</i>

<i>н110</i>	<i>379776.44</i>	<i>3342523.25</i>
<i>н111</i>	<i>379750.31</i>	<i>3342565.88</i>
<i>н112</i>	<i>379737.24</i>	<i>3342587.20</i>
<i>н113</i>	<i>379714.91</i>	<i>3342585.77</i>
<i>н114</i>	<i>379695.30</i>	<i>3342586.42</i>
<i>н115</i>	<i>379693.18</i>	<i>3342586.47</i>
<i>н116</i>	<i>379692.65</i>	<i>3342587.91</i>
<i>н117</i>	<i>379690.18</i>	<i>3342588.04</i>
<i>н118</i>	<i>379690.09</i>	<i>3342584.75</i>
<i>н119</i>	<i>379690.03</i>	<i>3342560.34</i>
<i>н120</i>	<i>379689.49</i>	<i>3342539.33</i>
<i>н121</i>	<i>379688.76</i>	<i>3342511.18</i>
<i>н122</i>	<i>379688.30</i>	<i>3342481.44</i>
<i>н123</i>	<i>379687.69</i>	<i>3342451.54</i>
<i>н124</i>	<i>379687.08</i>	<i>3342422.45</i>
<i>н125</i>	<i>379686.83</i>	<i>3342392.75</i>
<i>н126</i>	<i>379685.99</i>	<i>3342363.45</i>
<i>н127</i>	<i>379684.72</i>	<i>3342324.73</i>
<i>н128</i>	<i>379684.10</i>	<i>3342293.31</i>
<i>н129</i>	<i>379683.38</i>	<i>3342267.10</i>
<i>н130</i>	<i>379683.03</i>	<i>3342254.07</i>
<i>н131</i>	<i>379682.67</i>	<i>3342241.04</i>
<i>н132</i>	<i>379682.32</i>	<i>3342228.34</i>
<i>н133</i>	<i>379681.96</i>	<i>3342215.64</i>
<i>н134</i>	<i>379681.17</i>	<i>3342206.01</i>
<i>н135</i>	<i>379635.72</i>	<i>3342209.54</i>
<i>н136</i>	<i>379591.83</i>	<i>3342212.42</i>
<i>н137</i>	<i>379558.08</i>	<i>3342214.86</i>
<i>н138</i>	<i>379560.53</i>	<i>3342226.96</i>
<i>н139</i>	<i>379561.21</i>	<i>3342252.91</i>

<i>н140</i>	<i>379562.20</i>	<i>3342290.54</i>
<i>н141</i>	<i>379562.53</i>	<i>3342303.08</i>
<i>н142</i>	<i>379563.52</i>	<i>3342340.70</i>
<i>н143</i>	<i>379563.85</i>	<i>3342353.24</i>
<i>н144</i>	<i>379565.16</i>	<i>3342403.42</i>
<i>н145</i>	<i>379565.82</i>	<i>3342428.44</i>
<i>н146</i>	<i>379566.51</i>	<i>3342440.43</i>
<i>н147</i>	<i>379567.23</i>	<i>3342451.51</i>
<i>н148</i>	<i>379567.46</i>	<i>3342455.49</i>
<i>н149</i>	<i>379563.37</i>	<i>3342455.61</i>
<i>н150</i>	<i>379563.20</i>	<i>3342452.65</i>
<i>н151</i>	<i>379561.82</i>	<i>3342428.61</i>
<i>н152</i>	<i>379561.16</i>	<i>3342403.52</i>
<i>н153</i>	<i>379560.51</i>	<i>3342378.44</i>
<i>н154</i>	<i>379559.85</i>	<i>3342353.35</i>
<i>н155</i>	<i>379559.19</i>	<i>3342328.27</i>
<i>н156</i>	<i>379558.53</i>	<i>3342303.19</i>
<i>н157</i>	<i>379557.87</i>	<i>3342278.10</i>
<i>н158</i>	<i>379557.21</i>	<i>3342253.01</i>
<i>н159</i>	<i>379556.53</i>	<i>3342227.06</i>
<i>н160</i>	<i>379554.09</i>	<i>3342215.12</i>
<i>н161</i>	<i>379520.42</i>	<i>3342218.00</i>
<i>н162</i>	<i>379481.76</i>	<i>3342222.82</i>
<i>н163</i>	<i>379476.97</i>	<i>3342233.40</i>
<i>н164</i>	<i>379477.55</i>	<i>3342256.21</i>
<i>н165</i>	<i>379478.22</i>	<i>3342281.30</i>
<i>н166</i>	<i>379478.88</i>	<i>3342306.39</i>
<i>н167</i>	<i>379479.54</i>	<i>3342331.47</i>
<i>н168</i>	<i>379480.19</i>	<i>3342356.56</i>
<i>н169</i>	<i>379480.85</i>	<i>3342381.64</i>

<i>н170</i>	<i>379481.51</i>	<i>3342406.72</i>
<i>н171</i>	<i>379482.16</i>	<i>3342431.82</i>
<i>н172</i>	<i>379482.82</i>	<i>3342456.90</i>
<i>н173</i>	<i>379482.83</i>	<i>3342458.03</i>
<i>н174</i>	<i>379482.91</i>	<i>3342461.27</i>
<i>н175</i>	<i>379481.65</i>	<i>3342461.32</i>
<i>н176</i>	<i>379481.65</i>	<i>3342463.27</i>
<i>н177</i>	<i>379478.29</i>	<i>3342463.33</i>
<i>н178</i>	<i>379478.28</i>	<i>3342461.08</i>
<i>н179</i>	<i>379478.70</i>	<i>3342457.24</i>
<i>н180</i>	<i>379478.63</i>	<i>3342454.26</i>
<i>н181</i>	<i>379477.43</i>	<i>3342407.11</i>
<i>н182</i>	<i>379476.80</i>	<i>3342381.54</i>
<i>н183</i>	<i>379476.16</i>	<i>3342356.31</i>
<i>н184</i>	<i>379475.33</i>	<i>3342326.68</i>
<i>н185</i>	<i>379474.54</i>	<i>3342297.42</i>
<i>н186</i>	<i>379473.74</i>	<i>3342264.97</i>
<i>н187</i>	<i>379472.80</i>	<i>3342234.19</i>
<i>н188</i>	<i>379477.45</i>	<i>3342222.90</i>
<i>н189</i>	<i>379439.38</i>	<i>3342232.35</i>
<i>н190</i>	<i>379414.58</i>	<i>3342240.57</i>
<i>н191</i>	<i>379392.29</i>	<i>3342255.44</i>
<i>н192</i>	<i>379381.86</i>	<i>3342274.20</i>
<i>н193</i>	<i>379382.30</i>	<i>3342289.44</i>
<i>н194</i>	<i>379383.74</i>	<i>3342338.86</i>
<i>н195</i>	<i>379384.47</i>	<i>3342363.59</i>
<i>н196</i>	<i>379385.18</i>	<i>3342388.40</i>
<i>н197</i>	<i>379385.90</i>	<i>3342413.27</i>
<i>н198</i>	<i>379386.96</i>	<i>3342458.31</i>
<i>н199</i>	<i>379386.25</i>	<i>3342458.29</i>

<i>н200</i>	<i>379382.96</i>	<i>3342458.45</i>
<i>н201</i>	<i>379382.83</i>	<i>3342452.73</i>
<i>н202</i>	<i>379382.43</i>	<i>3342435.89</i>
<i>н203</i>	<i>379381.90</i>	<i>3342413.37</i>
<i>н204</i>	<i>379380.83</i>	<i>3342376.11</i>
<i>н205</i>	<i>379380.11</i>	<i>3342351.34</i>
<i>н206</i>	<i>379379.02</i>	<i>3342314.27</i>
<i>н207</i>	<i>379377.67</i>	<i>3342273.36</i>
<i>н208</i>	<i>379384.08</i>	<i>3342261.27</i>
<i>н209</i>	<i>379367.45</i>	<i>3342273.93</i>
<i>н210</i>	<i>379341.17</i>	<i>3342293.25</i>
<i>н211</i>	<i>379329.99</i>	<i>3342301.46</i>
<i>н212</i>	<i>379289.18</i>	<i>3342331.82</i>
<i>н213</i>	<i>379256.83</i>	<i>3342356.24</i>
<i>н214</i>	<i>379225.65</i>	<i>3342380.53</i>
<i>н215</i>	<i>379195.46</i>	<i>3342404.61</i>
<i>н216</i>	<i>379164.21</i>	<i>3342444.75</i>
<i>н217</i>	<i>379140.50</i>	<i>3342478.96</i>
<i>н218</i>	<i>379134.55</i>	<i>3342482.28</i>
<i>н219</i>	<i>379085.61</i>	<i>3342536.75</i>
<i>н220</i>	<i>379065.71</i>	<i>3342541.86</i>
<i>н221</i>	<i>379061.23</i>	<i>3342556.10</i>
<i>н222</i>	<i>379027.46</i>	<i>3342560.83</i>
<i>н223</i>	<i>379024.07</i>	<i>3342559.06</i>
<i>н224</i>	<i>378987.12</i>	<i>3342559.88</i>
<i>н225</i>	<i>378960.45</i>	<i>3342561.63</i>
<i>н226</i>	<i>378949.06</i>	<i>3342561.87</i>
<i>н227</i>	<i>378935.99</i>	<i>3342562.71</i>
<i>н228</i>	<i>378907.00</i>	<i>3342567.69</i>
<i>н229</i>	<i>378877.28</i>	<i>3342572.76</i>

<i>н230</i>	<i>378861.32</i>	<i>3342580.38</i>
<i>н231</i>	<i>378829.90</i>	<i>3342551.89</i>
<i>н232</i>	<i>378832.76</i>	<i>3342548.81</i>
<i>н233</i>	<i>378861.99</i>	<i>3342575.64</i>
<i>н234</i>	<i>378876.06</i>	<i>3342568.91</i>
<i>н235</i>	<i>378906.32</i>	<i>3342563.75</i>
<i>н236</i>	<i>378935.52</i>	<i>3342558.73</i>
<i>н237</i>	<i>378948.81</i>	<i>3342557.87</i>
<i>н238</i>	<i>378959.28</i>	<i>3342557.53</i>
<i>н239</i>	<i>378986.96</i>	<i>3342555.88</i>
<i>н240</i>	<i>379026.01</i>	<i>3342555.25</i>
<i>н241</i>	<i>379028.33</i>	<i>3342556.67</i>
<i>н242</i>	<i>379058.18</i>	<i>3342552.49</i>
<i>н243</i>	<i>379060.43</i>	<i>3342543.42</i>
<i>н244</i>	<i>379059.43</i>	<i>3342543.42</i>
<i>н245</i>	<i>379059.43</i>	<i>3342542.42</i>
<i>н246</i>	<i>379062.21</i>	<i>3342536.79</i>
<i>н247</i>	<i>379064.05</i>	<i>3342535.94</i>
<i>н248</i>	<i>379067.28</i>	<i>3342536.46</i>
<i>н249</i>	<i>379067.19</i>	<i>3342537.38</i>
<i>н250</i>	<i>379083.63</i>	<i>3342532.97</i>
<i>н251</i>	<i>379131.74</i>	<i>3342479.47</i>
<i>н252</i>	<i>379137.16</i>	<i>3342476.76</i>
<i>н253</i>	<i>379158.69</i>	<i>3342445.20</i>
<i>н254</i>	<i>379192.46</i>	<i>3342401.39</i>
<i>н255</i>	<i>379211.48</i>	<i>3342386.84</i>
<i>н256</i>	<i>379223.14</i>	<i>3342377.42</i>
<i>н257</i>	<i>379235.73</i>	<i>3342367.25</i>
<i>н258</i>	<i>379254.43</i>	<i>3342353.04</i>
<i>н259</i>	<i>379326.38</i>	<i>3342299.16</i>

<i>н260</i>	<i>379323.54</i>	<i>3342293.93</i>
<i>н261</i>	<i>379305.03</i>	<i>3342269.56</i>
<i>н262</i>	<i>379301.77</i>	<i>3342265.28</i>
<i>н263</i>	<i>379277.96</i>	<i>3342234.40</i>
<i>н264</i>	<i>379275.84</i>	<i>3342235.98</i>
<i>н265</i>	<i>379275.24</i>	<i>3342235.18</i>
<i>н266</i>	<i>379277.33</i>	<i>3342233.63</i>
<i>н267</i>	<i>379272.07</i>	<i>3342226.07</i>
<i>н268</i>	<i>379248.44</i>	<i>3342243.66</i>
<i>н269</i>	<i>379209.10</i>	<i>3342272.87</i>
<i>н270</i>	<i>379206.71</i>	<i>3342269.66</i>
<i>н271</i>	<i>379209.64</i>	<i>3342267.48</i>
<i>н272</i>	<i>379222.59</i>	<i>3342257.86</i>
<i>н273</i>	<i>379246.16</i>	<i>3342240.35</i>
<i>н274</i>	<i>379269.74</i>	<i>3342222.86</i>
<i>н275</i>	<i>379248.61</i>	<i>3342196.11</i>
<i>н276</i>	<i>379244.75</i>	<i>3342191.21</i>
<i>н277</i>	<i>379242.70</i>	<i>3342188.62</i>
<i>н278</i>	<i>379222.28</i>	<i>3342162.77</i>
<i>н279</i>	<i>379203.37</i>	<i>3342176.81</i>
<i>н280</i>	<i>379184.46</i>	<i>3342190.86</i>
<i>н281</i>	<i>379165.54</i>	<i>3342204.90</i>
<i>н282</i>	<i>379146.63</i>	<i>3342218.93</i>
<i>н283</i>	<i>379114.50</i>	<i>3342242.81</i>
<i>н284</i>	<i>379114.03</i>	<i>3342244.32</i>
<i>н285</i>	<i>379108.02</i>	<i>3342242.69</i>
<i>н286</i>	<i>379108.90</i>	<i>3342238.67</i>
<i>н287</i>	<i>379112.11</i>	<i>3342239.60</i>
<i>н288</i>	<i>379144.25</i>	<i>3342215.72</i>
<i>н289</i>	<i>379200.99</i>	<i>3342173.60</i>

<i>н290</i>	<i>379221.09</i>	<i>3342158.67</i>
<i>н291</i>	<i>379232.95</i>	<i>3342158.78</i>
<i>н292</i>	<i>379218.58</i>	<i>3342140.63</i>
<i>н293</i>	<i>379210.57</i>	<i>3342129.76</i>
<i>н294</i>	<i>379201.57</i>	<i>3342117.69</i>
<i>н295</i>	<i>379202.96</i>	<i>3342056.04</i>
<i>н296</i>	<i>379195.94</i>	<i>3342046.11</i>
<i>н297</i>	<i>379167.03</i>	<i>3342026.98</i>
<i>н298</i>	<i>379140.59</i>	<i>3342009.49</i>
<i>н299</i>	<i>379100.36</i>	<i>3341981.96</i>
<i>н300</i>	<i>379103.33</i>	<i>3341978.20</i>
<i>н301</i>	<i>379106.81</i>	<i>3341980.64</i>
<i>н302</i>	<i>379106.47</i>	<i>3341981.10</i>
<i>н303</i>	<i>379169.24</i>	<i>3342023.65</i>
<i>н304</i>	<i>379198.15</i>	<i>3342042.77</i>
<i>н305</i>	<i>379206.99</i>	<i>3342054.56</i>
<i>н306</i>	<i>379205.77</i>	<i>3342116.52</i>
<i>н307</i>	<i>379221.76</i>	<i>3342138.20</i>
<i>н308</i>	<i>379238.40</i>	<i>3342159.23</i>
<i>н309</i>	<i>379275.40</i>	<i>3342131.75</i>
<i>н310</i>	<i>379292.11</i>	<i>3342119.34</i>
<i>н311</i>	<i>379298.89</i>	<i>3342114.30</i>
<i>н312</i>	<i>379310.00</i>	<i>3342106.04</i>
<i>н313</i>	<i>379332.98</i>	<i>3342088.98</i>
<i>н314</i>	<i>379349.00</i>	<i>3342077.09</i>
<i>н315</i>	<i>379380.68</i>	<i>3342053.55</i>
<i>н316</i>	<i>379361.09</i>	<i>3342032.56</i>
<i>н317</i>	<i>379342.60</i>	<i>3342012.01</i>
<i>н318</i>	<i>379338.63</i>	<i>3342008.14</i>
<i>н319</i>	<i>379315.17</i>	<i>3341992.36</i>

<i>н320</i>	<i>379292.83</i>	<i>3341977.59</i>
<i>н321</i>	<i>379275.54</i>	<i>3341966.07</i>
<i>н322</i>	<i>379276.26</i>	<i>3341949.50</i>
<i>н323</i>	<i>379313.74</i>	<i>3341894.89</i>
<i>н324</i>	<i>379321.05</i>	<i>3341889.79</i>
<i>н325</i>	<i>379324.89</i>	<i>3341891.20</i>
<i>н326</i>	<i>379334.64</i>	<i>3341897.56</i>
<i>н327</i>	<i>379332.15</i>	<i>3341901.19</i>
<i>н328</i>	<i>379327.74</i>	<i>3341898.28</i>
<i>н329</i>	<i>379323.38</i>	<i>3341895.47</i>
<i>н330</i>	<i>379321.60</i>	<i>3341894.61</i>
<i>н331</i>	<i>379316.63</i>	<i>3341897.75</i>
<i>н332</i>	<i>379300.81</i>	<i>3341920.90</i>
<i>н333</i>	<i>379280.21</i>	<i>3341950.85</i>
<i>н334</i>	<i>379280.19</i>	<i>3341951.25</i>
<i>н335</i>	<i>379282.24</i>	<i>3341952.61</i>
<i>н336</i>	<i>379281.76</i>	<i>3341953.20</i>
<i>н337</i>	<i>379280.16</i>	<i>3341951.94</i>
<i>н338</i>	<i>379279.72</i>	<i>3341963.53</i>
<i>н339</i>	<i>379341.16</i>	<i>3342005.02</i>
<i>н340</i>	<i>379364.05</i>	<i>3342029.87</i>
<i>н341</i>	<i>379384.77</i>	<i>3342052.20</i>
<i>н342</i>	<i>379392.35</i>	<i>3342062.32</i>
<i>н343</i>	<i>379410.11</i>	<i>3342082.86</i>
<i>н344</i>	<i>379415.08</i>	<i>3342087.01</i>
<i>н345</i>	<i>379412.06</i>	<i>3342089.83</i>
<i>н346</i>	<i>379407.26</i>	<i>3342085.68</i>
<i>н347</i>	<i>379388.69</i>	<i>3342064.88</i>
<i>н348</i>	<i>379382.80</i>	<i>3342057.01</i>
<i>н349</i>	<i>379367.23</i>	<i>3342068.53</i>

<i>н350</i>	<i>379351.39</i>	<i>3342080.30</i>
<i>н351</i>	<i>379240.05</i>	<i>3342163.07</i>
<i>н352</i>	<i>379227.35</i>	<i>3342162.73</i>
<i>н353</i>	<i>379272.95</i>	<i>3342220.47</i>
<i>н354</i>	<i>379280.93</i>	<i>3342231.14</i>
<i>н355</i>	<i>379303.64</i>	<i>3342261.33</i>
<i>н356</i>	<i>379306.79</i>	<i>3342265.25</i>
<i>н357</i>	<i>379308.22</i>	<i>3342267.14</i>
<i>н358</i>	<i>379326.92</i>	<i>3342291.75</i>
<i>н359</i>	<i>379329.60</i>	<i>3342296.72</i>
<i>н360</i>	<i>379338.80</i>	<i>3342290.03</i>
<i>н361</i>	<i>379364.97</i>	<i>3342270.79</i>
<i>н362</i>	<i>379389.35</i>	<i>3342252.59</i>
<i>н363</i>	<i>379412.40</i>	<i>3342236.33</i>
<i>н364</i>	<i>379412.77</i>	<i>3342236.16</i>
<i>н365</i>	<i>379438.27</i>	<i>3342228.51</i>
<i>н366</i>	<i>379479.57</i>	<i>3342218.32</i>
<i>н367</i>	<i>379519.19</i>	<i>3342212.91</i>
<i>н368</i>	<i>379555.57</i>	<i>3342211.04</i>
<i>н369</i>	<i>379591.13</i>	<i>3342208.60</i>
<i>н370</i>	<i>379634.36</i>	<i>3342205.62</i>
<i>н371</i>	<i>379635.77</i>	<i>3342203.79</i>
<i>н372</i>	<i>379634.61</i>	<i>3342201.85</i>
<i>н373</i>	<i>379633.10</i>	<i>3342199.63</i>
<i>н374</i>	<i>379635.26</i>	<i>3342197.44</i>
<i>н375</i>	<i>379637.99</i>	<i>3342200.20</i>
<i>н376</i>	<i>379639.46</i>	<i>3342203.69</i>
<i>н377</i>	<i>379662.34</i>	<i>3342203.46</i>
<i>н378</i>	<i>379682.65</i>	<i>3342201.88</i>
<i>н379</i>	<i>379725.52</i>	<i>3342199.18</i>

н380	379768.98	3342196.51
н381	379796.91	3342190.05
н382	379812.64	3342186.95
н383	379816.35	3342185.77
н384	379834.36	3342179.81
н385	379852.47	3342173.21
н386	379883.44	3342166.81
н387	379924.25	3342159.42
н388	379929.42	3342158.44
н389	379996.04	3342145.25
н390	380027.97	3342137.37
н391	380077.61	3342090.80
н392	380079.08	3342088.48
н393	380139.96	3342004.61
н394	380215.26	3341899.86
н395	380289.86	3341793.64
н396	380400.50	3341757.69
н397	380504.98	3341722.73
н398	380504.04	3341719.92
н399	380513.33	3341716.73
н400	380514.30	3341719.60
н401	380634.94	3341678.93
н402	380634.07	3341676.04
н403	380643.41	3341673.05
н404	380644.20	3341675.89
н1	380674.18	3341665.46
<i>Внутренний контур 1</i>		
н405	379982.76	3342151.86
н406	379996.25	3342149.31
н407	380031.91	3342142.69
н408	380067.42	3342106.90
н409	380040.31	3342146.76
н410	380037.88	3342144.84

н411	380036.88	3342145.94
н412	380039.15	3342148.15
н413	380021.48	3342162.99
н405	379982.76	3342151.86
<i>Внутренний контур 2</i>		
н414	379329.77	3341896.14
н415	379329.77	3341897.14
н416	379328.77	3341897.14
н417	379328.77	3341896.14
н414	379329.77	3341896.14
<i>Внутренний контур 3</i>		
н418	379333.27	3341898.46
н419	379333.27	3341899.46
н420	379332.27	3341899.46
н421	379332.27	3341898.46
н418	379333.27	3341898.46
<i>Внутренний контур 4</i>		
н422	379213.26	3342265.17
н423	379213.88	3342265.95
н424	379210.25	3342268.83
н425	379209.63	3342268.05
н422	379213.26	3342265.17
<i>Внутренний контур 5</i>		
н426	379230.82	3342252.79
н427	379230.82	3342253.79
н428	379229.82	3342253.79
н429	379229.82	3342252.79
н426	379230.82	3342252.79
<i>Внутренний контур 6</i>		
н430	379247.27	3342240.74
н431	379247.27	3342241.74
н432	379246.27	3342241.74
н433	379246.27	3342240.74
н430	379247.27	3342240.74
<i>Внутренний контур 7</i>		
н434	379224.59	3342377.61
н435	379224.59	3342378.61
н436	379223.59	3342378.61
н437	379223.59	3342377.61
н434	379224.59	3342377.61

Система координат МСК-38, зона 3	
Площадь, кв.м.	Цель установления публичного сервитута
21495	для подключения (технологического присоединения) к сетям инженерно-технического обеспечения и для прокладки, переустройства, переноса инженерных коммуникаций, их эксплуатации в границах полос отвода и придорожных полос автомобильных дорог при строительстве объекта электросетевого хозяйства "Электрическая сеть от ПС Приморская с 15 КТПН 10 кВ ДНТ Энергия (ТП-2590-ТП-2604



Масштаб 1:10000

Система координат: МСК-38, зона-3; кадастровый квартал - 38:06:143519

Условные обозначения:

- n1 - характерная точка границы публичного сервитута
- (красная линия) - проектные границы публичного сервитута
- (черная линия) - часть границы, сведения ЕГРН о которой позволяют однозначно определить ее положение на местности
- (зеленая линия) - граница кадастрового деления
- :8745 - обозначение земельного участка
- 38:06:143519 - обозначение кадастрового квартала



Масштаб 1:2000

Система координат: МСК-38, зона-3; кадастровый квартал - 38:06:143519

Условные обозначения:

- n1 - характерная точка границы публичного сервитута
- (красная линия) - проектные границы публичного сервитута
- (черная линия) - часть границы, сведения ЕГРН о которой позволяют однозначно определить ее положение на местности
- :8745 - обозначение земельного участка
- 38:06:143519 - обозначение кадастрового квартала



Масштаб 1:2000

Система координат: МСК-38, зона-3; кадастровый квартал - 38:06:143519

Условные обозначения:

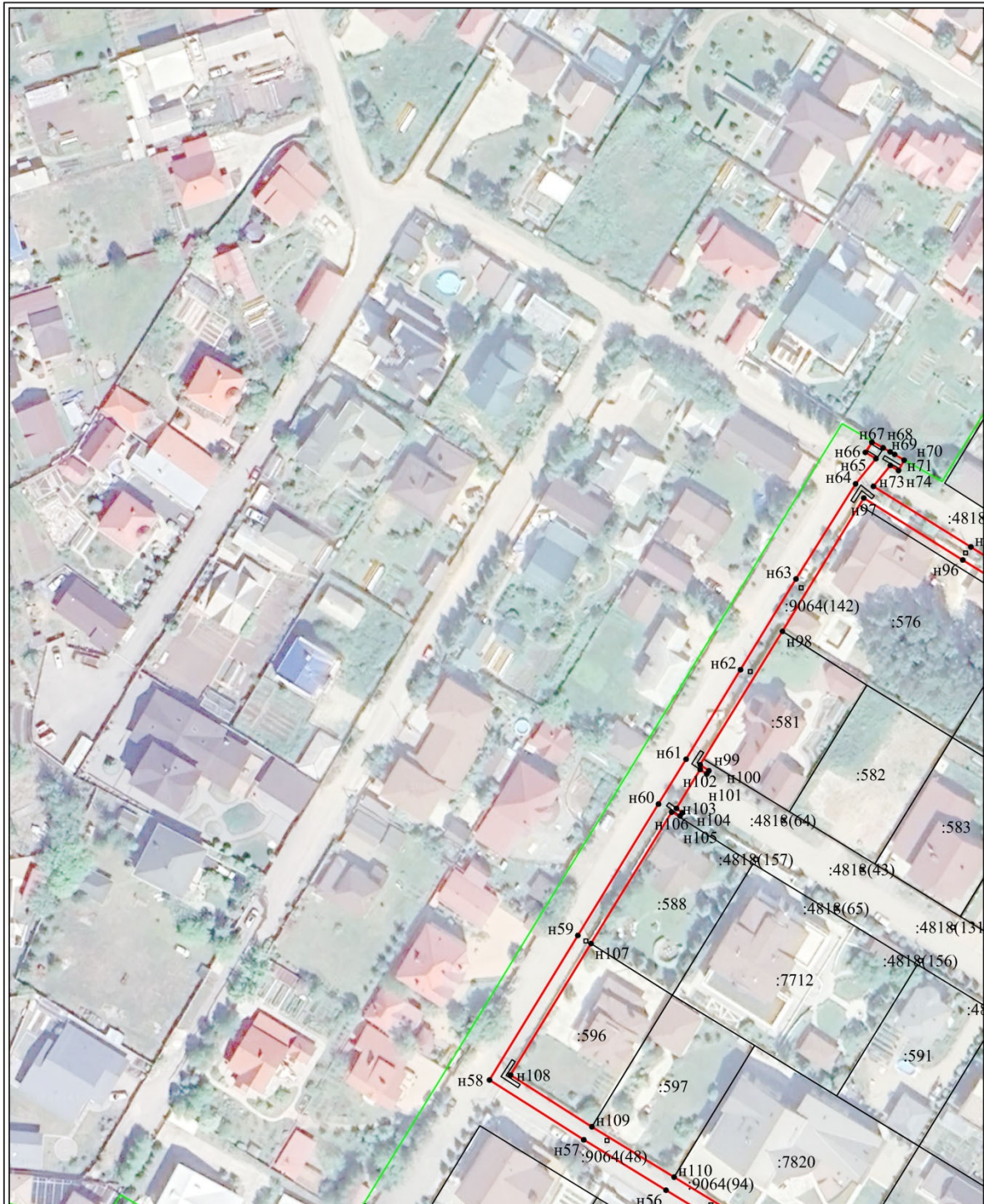
- n1 - характерная точка границы публичного сервитута
- (red line) - проектные границы публичного сервитута
- (black line) - часть границы, сведения ЕГРН о которой позволяют однозначно определить ее положение на местности
- :8745 - обозначение земельного участка
- 38:06:143519 - обозначение кадастрового квартала



Масштаб 1:2000

Система координат: МСК-38, зона-3; кадастровый квартал - 38:06:143519

- н1 - характерная точка границы публичного сервитута
- - проектные границы публичного сервитута
- - часть границы, сведения ЕГРН о которой позволяют однозначно определить ее положение на местности
- :8745 - обозначение земельного участка
- 38:06:143519 - обозначение кадастрового квартала



Масштаб 1:2000

Система координат: МСК-38, зона-3; кадастровый квартал - 38:06:143519

- n1 - характерная точка границы публичного сервитута
- (red line) - проектные границы публичного сервитута
- (black line) - часть границы, сведения ЕГРН о которой позволяют однозначно определить ее положение на местности
- :8745 - обозначение земельного участка
- 38:06:143519 - обозначение кадастрового квартала



Масштаб 1:2000

Система координат: МСК-38, зона-3; кадастровый квартал - 38:06:143519

- n1 - характерная точка границы публичного сервитута
- (red line) - проектные границы публичного сервитута
- (black line) - часть границы, сведения ЕГРН о которой позволяют однозначно определить ее положение на местности
- :8745 - обозначение земельного участка
- 38:06:143519 - обозначение кадастрового квартала



Масштаб 1:2000

Система координат: МСК-38, зона-3; кадастровый квартал - 38:06:143519

- н1 - характерная точка границы публичного сервитута
- — — — — проектные границы публичного сервитута
- — — — — часть границы, сведения ЕГРН о которой позволяют однозначно определить ее положение на местности
- :8745 - обозначение земельного участка
- 38:06:143519 - обозначение кадастрового квартала



Масштаб 1:2000

Система координат: МСК-38, зона-3; кадастровый квартал - 38:06:143519

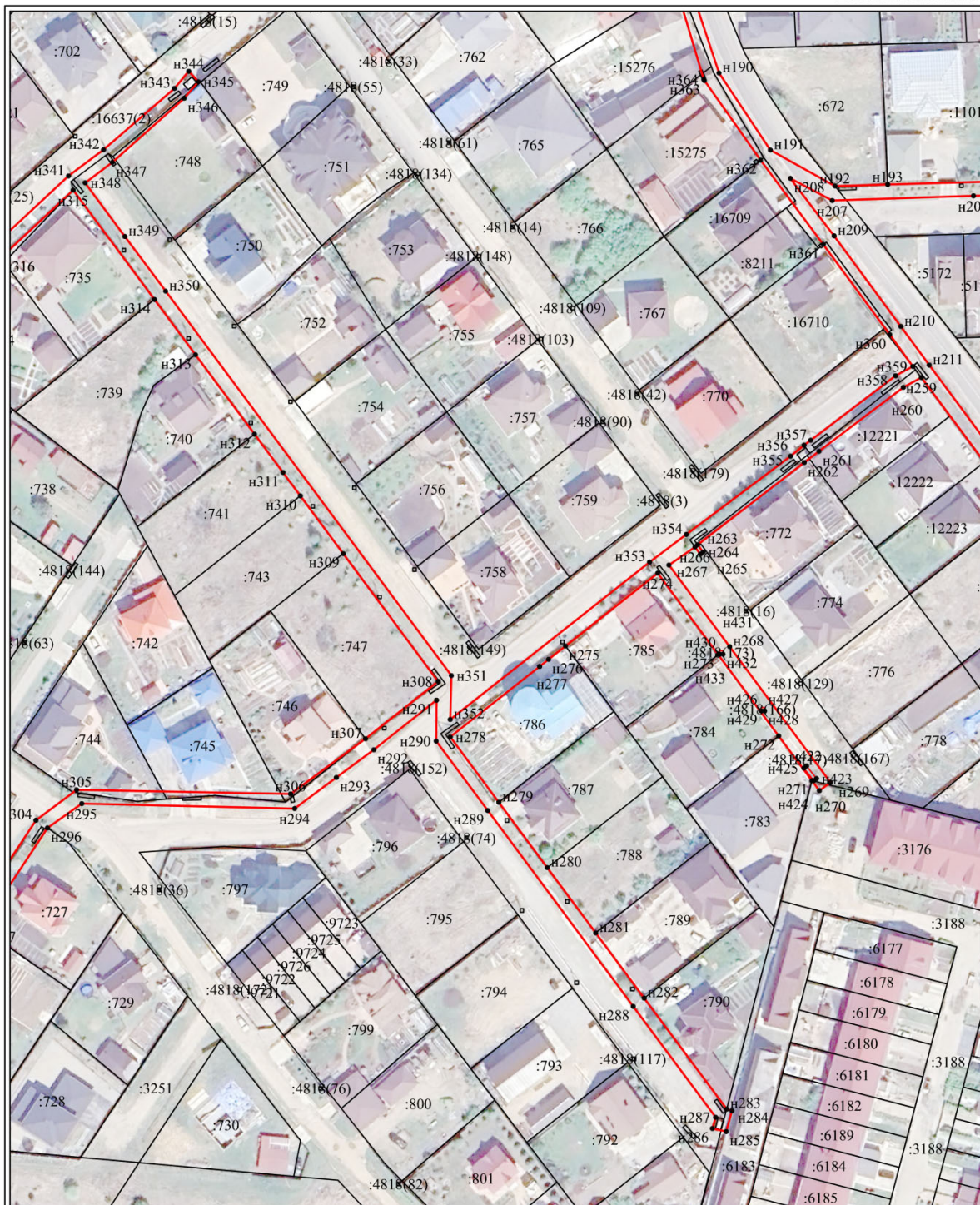
- н1 - характерная точка границы публичного сервитута
- — — — — проектные границы публичного сервитута
- — — — — часть границы, сведения ЕГРН о которой позволяют однозначно определить ее положение на местности
- :8745 - обозначение земельного участка
- 38:06:143519 - обозначение кадастрового квартала



Масштаб 1:2000

Система координат: МСК-38, зона-3; кадастровый квартал - 38:06:143519

- н1 - характерная точка границы публичного сервитута
- (красная линия) - проектные границы публичного сервитута
- (черная линия) - часть границы, сведения ЕГРН о которой позволяют однозначно определить ее положение на местности
- :8745 - обозначение земельного участка
- 38:06:143519 - обозначение кадастрового квартала



Масштаб 1:2000

Система координат: МСК-38, зона-3; кадастровый квартал - 38:06:143519

- н1 - характеристическая точка границы публичного сервитута
- (красная линия) - проектные границы публичного сервитута
- (черная линия) - часть границы, сведения ЕГРН о которой позволяют однозначно определить ее положение на местности
- :8745 - обозначение земельного участка
- 38:06:143519 - обозначение кадастрового квартала



