



Российская Федерация
Иркутская область
Иркутское районное
муниципальное образование

АДМИНИСТРАЦИЯ
Комитет по управлению
муниципальным
имуществом и
жизнеобеспечению

Декабрьских Событий ул., д. 119а, Иркутск, 664007
Тел/Факс (3952) 718-049
E-mail: kumi@irkraion.ru
<http://irkraion.ru>

от 27.02.2025 № 02(38-17/5-1)-7 98/25
на № _____ от _____

Сообщение о возможном установлении публичного сервитута на земельном участке, согласно прилагаемой схеме.

1. Орган, рассматривающий ходатайство об установлении публичного сервитута: администрация Иркутского районного муниципального образования.

2. Цель установления публичного сервитута: в целях строительства объекта электросетевого хозяйства «КТП 10/0,4 кВ № 1-2196 с ВЛ 0,4 кВ и линейным ответвлением от ВЛ 10 кВ Хомутово-РМЗ Иркутского р-на (ТР 398/21)», необходимого для подключения (технологического присоединения) к сетям инженерно-технического обеспечения, ходатайство акционерного общества «Иркутская электросетевая компания».

3. Публичный сервитут площадью 5342 кв.м., расположен по адресу: Иркутская область, Иркутский район, на землях, государственная собственность на которые не разграничена, в границах согласно приложению.

4. Ознакомиться с поступившим ходатайством об установлении публичного сервитута и прилагаемым к нему описанием местоположения границ публичного сервитута, подать заявление об учете прав на земельные участки: 664007, г. Иркутск, ул. Декабрьских Событий, д. 119а, этаж 2, каб. 211, вторник, четверг с 08-00 до 17-00, перерыв с 12-00 до 12-48. Срок подачи заявлений об учете прав на земельные участки: 15 календарных дней со дня опубликования настоящего сообщения.

5. Настоящее сообщение подлежит размещению в сетевом издании «Ангарские огни» (доменное имя сайта в информационно-телекоммуникационной сети «Интернет»: ANGAROGNI.RU), на официальном сайте Иркутского районного муниципального образования www.irkraion.ru.

6. Публичный сервитут необходим для строительства объекта электросетевого хозяйства «КТП 10/0,4 кВ № 1-2196 с ВЛ 0,4 кВ и линейным ответвлением от ВЛ 10 кВ Хомутово-РМЗ Иркутского р-на (ТР 398/21)»,

необходимого для подключения (технологического присоединения) к сетям инженерно-технического обеспечения.

7. Правообладатели земельных участков, в отношении которых испрашивается публичный сервитут, если их права не зарегистрированы в Едином государственном реестре недвижимости, в течение пятнадцати дней со дня опубликования сообщения, подают в администрацию Иркутского районного муниципального образования заявление об учете их прав (обременений прав) на земельные участки с приложением копий документов, подтверждающих эти права (обременения прав).

8. Выбор места размещения линейного объекта обусловлен технологическими требованиями, экономической целесообразностью и минимально возможными пересечениями с земельными участками, находящимися в частной собственности.

Определение границ публичного сервитута выполнялось аналогично требованиям об определении размеров земельных участков для размещения воздушных линий электропередачи и опор линий связи, обслуживающих электрические сети согласно постановлению от 11.08.2003 № 486 «Об утверждении Правил определения размеров земельных участков для размещения воздушных линий электропередачи и опор линий связи, обслуживающих электрические сети».

9. Описание местоположения границ публичного сервитута: схема расположения границ публичного сервитута приложение к настоящему сообщению.

Председатель Комитета



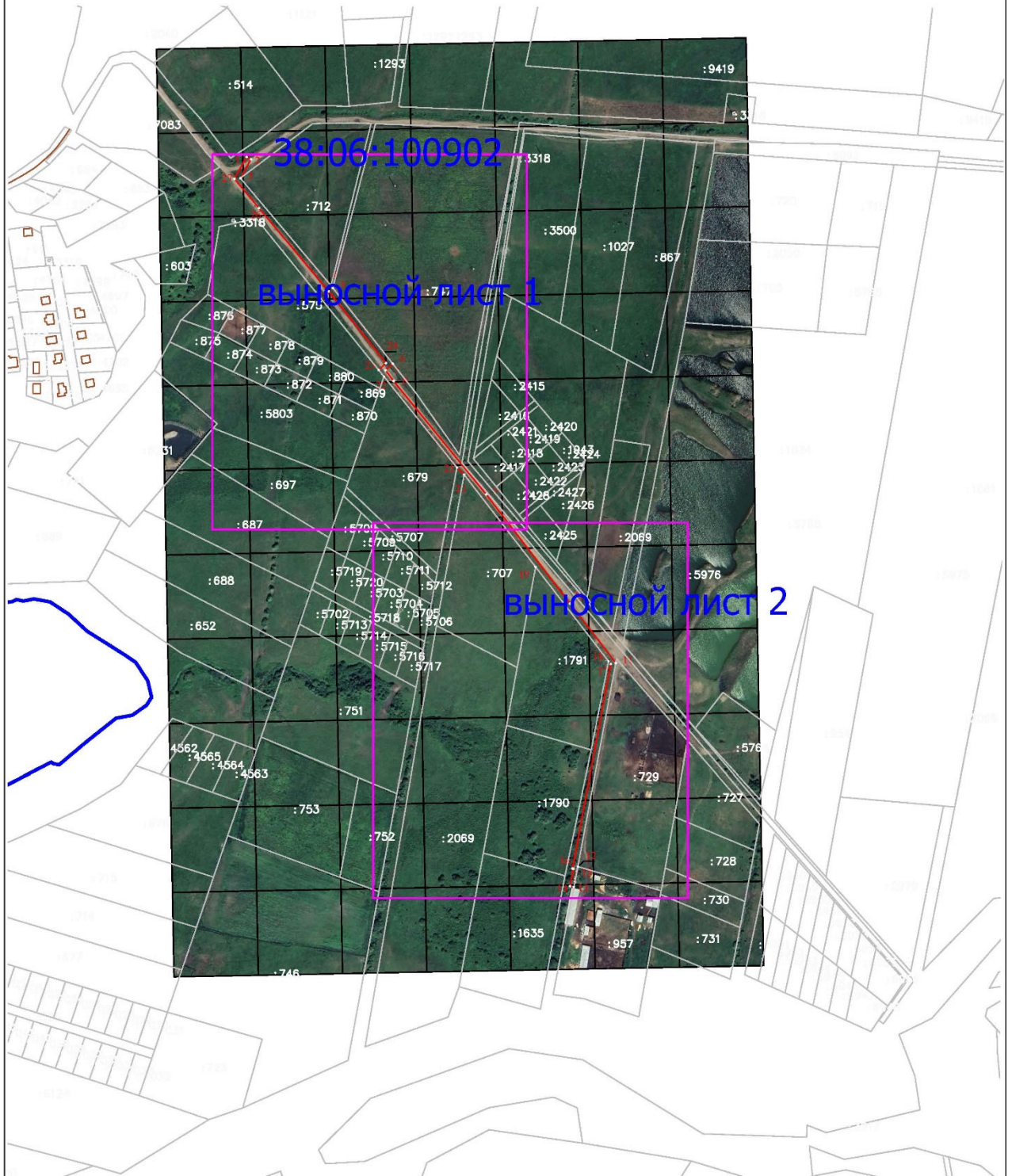
М.П. Халтаева

Схема границ публичного сервитута

Общая площадь испрашиваемого публичного сервитута - 5342 кв.м.		
Публичный сервитут испрашивается в отношении земельного участка, государственная собственность на который не разграничена - 5342 кв.м		
Обозначение характерных точек границ	Координаты	
	X	Y
1	404766,12	3343830,41
2	404763,55	3343835,29
3	404742,68	3343823,53
4	404623,85	3343924,04
5	404621,56	3343925,98
6	404537,87	3343992,34
7	404530,46	3343984,43
8	404518,52	3343993,32
9	404393,35	3344095,9
10	404272,85	3344188,71
11	404207,22	3344239,58
12	403982,69	3344197,4
13	403960,14	3344193,03
14	403961,05	3344188,9
15	403980,25	3344192,48
16	403980,45	3344191,55
17	404205,92	3344233,82
18	404209,1	3344231,45
19	404313,34	3344150,59
20	404415,27	3344071,52
21	404423,06	3344063,59
22	404523,54	3343982,59
23	404530,82	3343976,7
24	404538,34	3343984,85
25	404617,64	3343921,34
26	404709,52	3343844,24
27	404741,99	3343816,91
1	404766,12	3343830,41

Площадь	Цель установления публичного сервитута
5342 кв.м.	Строительство объекта электросетевого хозяйства «КТП 10/0,4 кВ № 1-2196 с ВЛ 0,4 кВ и линейным ответвлением от ВЛ 10 кВ Хомутово-РМЗ Иркутского р-на (ТР 398/21)», необходимого для подключения (технологического присоединения) к сетям инженерно-технического обеспечения

Схема границ публичного сервитута Основной лист



УСЛОВНЫЕ ОБОЗНАЧЕНИЯ:

ГРАНИЦЫ:



вновь образованная часть границы части земельного участка
(проектная граница публичного сервитута)



существующая часть границы земельного участка, имеющихся в ЕГРН
сведений о которой достаточно для определения ее местоположения

:940

обозначение кадастрового номера земельного участка

38:06:100902

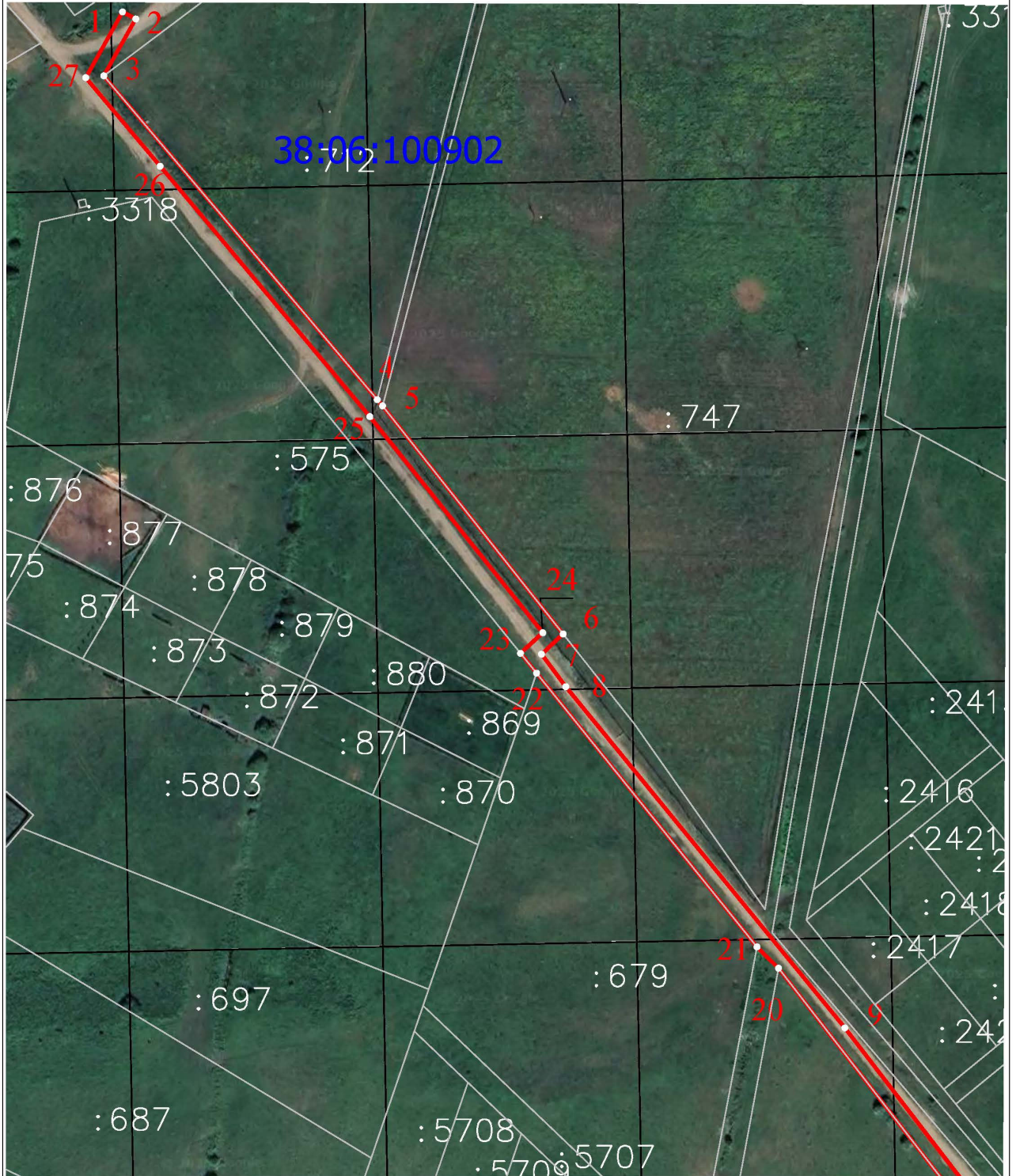
обозначение кадастрового номера кадастрового квартала



обозначение характерных точек границы части земельного
участка и их нумерация

Масштаб 1 : 6000

Схема границ публичного сервитута



УСЛОВНЫЕ ОБОЗНАЧЕНИЯ:

ГРАНИЦЫ:



вновь образованная часть границы части земельного участка
(проектная граница публичного сервитута)



существующая часть границы земельного участка, имеющих в ЕГРН
сведений о которой достаточно для определения ее местоположения

:940

обозначение кадастрового номера земельного участка

38:06:100902

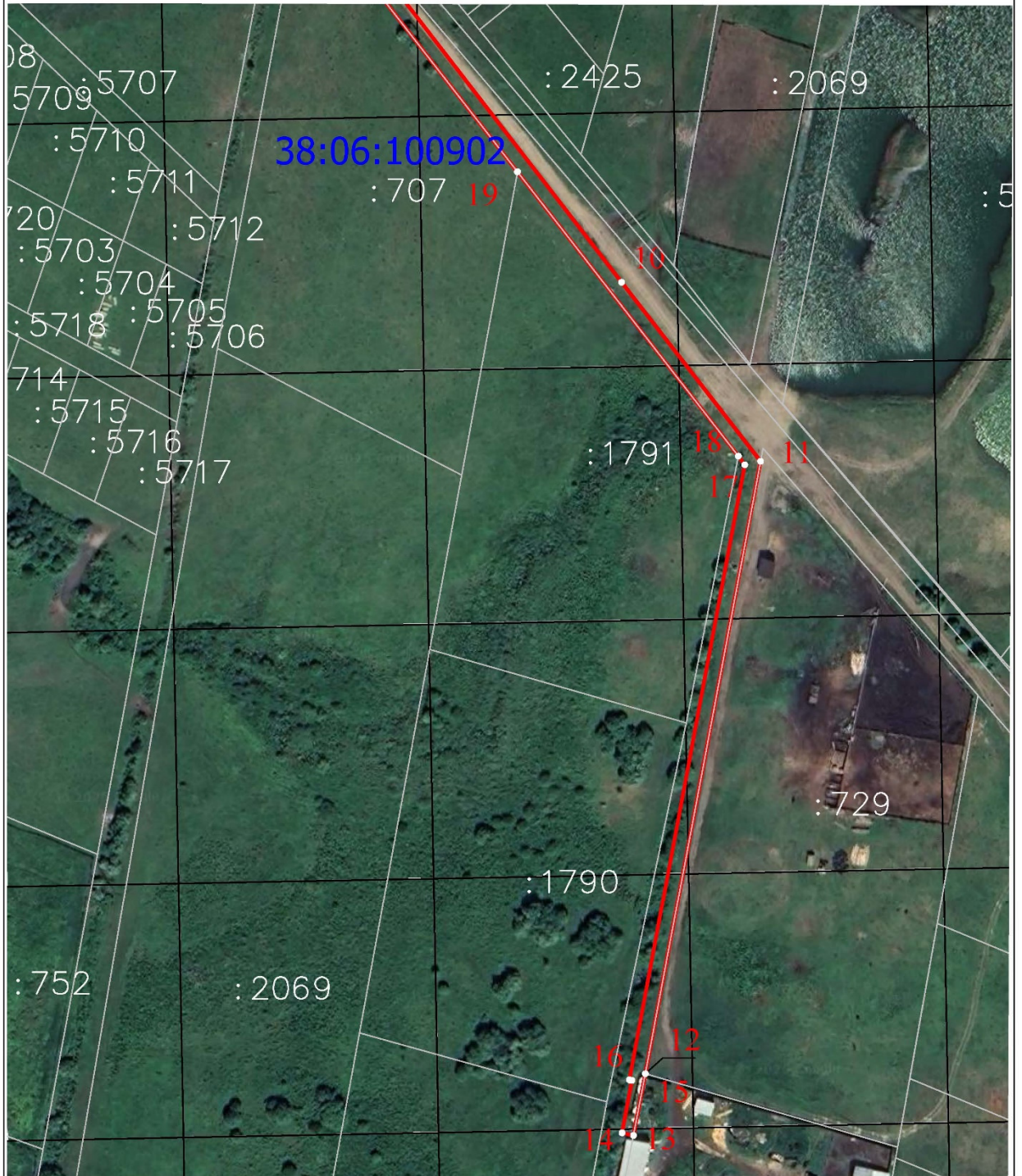
обозначение кадастрового номера кадастрового квартала



1 обозначение характерных точек границы части земельного
участка и их нумерация

Масштаб 1 : 3000

Схема границ публичного сервитута



УСЛОВНЫЕ ОБОЗНАЧЕНИЯ:

ГРАНИЦЫ:



вновь образованная часть границы части земельного участка (проектная граница публичного сервитута)



существующая часть границы земельного участка, имеющих в ЕГРН сведений о которой достаточно для определения ее местоположения

:940 обозначение кадастрового номера земельного участка

38:06:100902 обозначение кадастрового номера кадастрового квартала



1 обозначение характерных точек границы части земельного участка и их нумерация

Масштаб 1 : 2000