



Российская Федерация
Иркутская область
Иркутское районное
муниципальное образование

АДМИНИСТРАЦИЯ

Комитет по управлению муниципальным имуществом и жизнеобеспечению

Декабрьских Событий ул., д. 119а, Иркутск, 664007

Тел/Факс (3952) 718-049

E-mail: kumi@irkraion.ru

<http://irkraion.ru>

от 04.09.2025 № 02(38-17/5-1)- 3862/25
на № _____ от _____

Сообщение о возможном установлении публичного сервитута на земельном участке, согласно прилагаемой схеме.

1. Орган, рассматривающий ходатайство об установлении публичного сервитута: администрация Иркутского районного муниципального образования.

2. Цель установления публичного сервитута: прокладка, переустройство, перенос инженерных коммуникаций, их эксплуатация в границах полос отвода и придорожных полос автомобильных дорог при строительстве объекта электросетевого хозяйства «Строительство КЛ-10кВ Летняя-яч.23 Жаворонки (протяженностью 1,3 км.).

3. Публичный сервитут площадью 5980 кв.м, расположен по адресу: Российская Федерация, Иркутская область, Иркутский район, в границах согласно приложению, в том числе:

- на части земельного участка с кадастровым номером 38:06:000000:5617, расположенного по адресу: Иркутская область, Иркутский район, Ангарское лесничество, Тальцинское участковое лесничество, Ангарская дача, части кварталов 127, 131, площадью 3305 кв.м;

- на части земельного участка с кадастровым номером 38:06:143727:1858, расположенного по адресу: Иркутская область, Иркутский р-н, Ангарское лесничество, Тальцинское участковое лесничество, Ангарская дача, защитные леса, квартал № 127 (в. 31ч), площадью 8 кв.м;

- на части земельного участка с кадастровым номером 38:06:000000:6386, расположенного по адресу: Иркутская область, Иркутский район, Ангарское лесничество, Тальцинское участковое лесничество, Ангарская дача, защитные леса (леса, выполняющие функции защиты природных и иных объектов: леса, расположенные в 1 и 2 поясах зон санитарной охраны источников питьевого и хозяйственно бытового водоснабжения), квартал 127 (выдела 30 ч., 31 ч.), площадью 1 кв.м;

- на части земельного участка с кадастровым номером 38:06:143727:940, расположенного по адресу: Иркутская область, Иркутский район, Ангарское лесничество, Тальцинское участковое лесничество, Ангарская дача, защитные леса (леса, выполняющие функции защиты природных и иных объектов: леса, расположенные в 1 и 2 поясах зон санитарной охраны источников питьевого и хозяйственно бытового водоснабжения), квартал 127 (выдел 30 ч.), площадью 6 кв.м;

- на части земельного участка с кадастровым номером 38:06:000000:147, расположенного по адресу: Иркутская область, Иркутский район, площадью 11 кв.м;

- на части земельного участка с кадастровым номером 38:06:143727:21, расположенного по адресу: Иркутская область, Иркутский район, 21 км Байкальского тракта, площадью 86 кв.м;

- на землях государственная собственность, на которые не разграничена, расположенных по адресу: Иркутская область, Иркутский район, площадью 2563 кв.м.

4. Ознакомиться с поступившим ходатайством об установлении публичного сервитута и прилагаемым к нему описанием местоположения границ публичного сервитута, подать заявление об учете прав на земельные участки: 664007, г. Иркутск, ул. Декабрьских Событий, д. 119а, этаж 2, каб. 211, вторник, четверг с 08-00 до 17-00, перерыв с 12-00 до 12-48. Срок подачи заявлений об учете прав на земельные участки: 15 календарных дней со дня опубликования настоящего сообщения.

5. Настоящее сообщение подлежит размещению в сетевом издании «Ангарские огни» (доменное имя сайта в информационно-телекоммуникационной сети «Интернет»: ANGAROGNI.RU), на официальном сайте Иркутского районного муниципального образования www.irkraion.ru.

6. Публичный сервитут необходим прокладка, переустройство, перенос инженерных коммуникаций, их эксплуатация в границах полос отвода и придорожных полос автомобильных дорог при строительстве объекта электросетевого хозяйства «Строительство КЛ-10кВ Летняя-яч.23 Жаворонки (протяженностью 1,3 км.).

7. Правообладатели земельных участков, в отношении которых испрашивается публичный сервитут, если их права не зарегистрированы в Едином государственном реестре недвижимости, в течение пятнадцати дней со дня опубликования сообщения, подают в администрацию Иркутского районного муниципального образования заявление об учете их прав (обременений прав) на земельные участки с приложением копий документов, подтверждающих эти права (обременения прав).

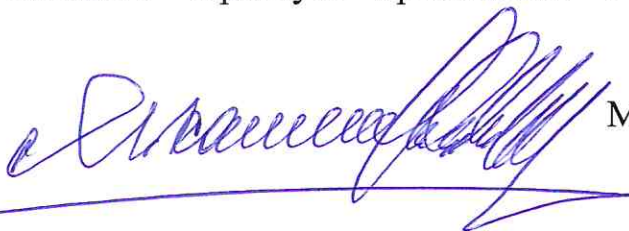
8. Выбор места размещения линейного объекта обусловлен технологическими требованиями, экономической целесообразностью и минимально возможными пересечениями с земельными участками, находящимися в частной собственности.

Определение границ публичного сервитута выполнялось аналогично требованиям об определении размеров земельных участков для размещения воздушных линий электропередачи и опор линий связи, обслуживающих электрические сети согласно постановлению от 11.08.2003 № 486

«Об утверждении Правил определения размеров земельных участков для размещения воздушных линий электропередачи и опор линий связи, обслуживающих электрические сети».

9. Описание местоположения границ публичного сервитута: схема расположения границ публичного сервитута приложение к настоящему сообщению.

Председатель Комитета

A handwritten signature in blue ink, appearing to be 'М.П. Халтаева', written over a horizontal line.

М.П. Халтаева

Приложение 1
к постановлению администрации
Иркутского районного
муниципального образования
от _____ № _____

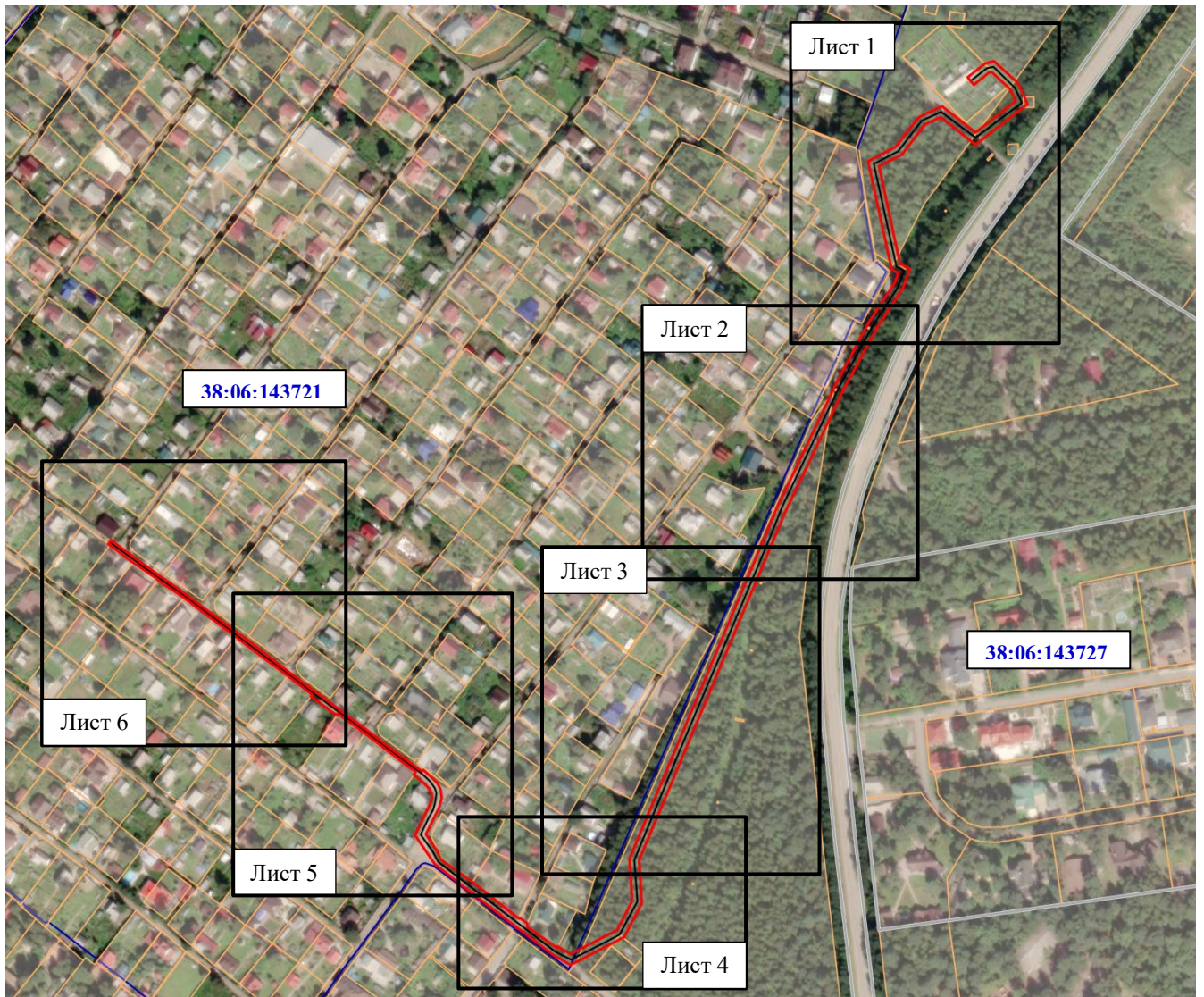
СХЕМА РАСПОЛОЖЕНИЯ ГРАНИЦ ПУБЛИЧНОГО СЕРВИТУТА

Система координат МСК – 38, зона 3		
Площадь устанавливаемого публичного сервитута составляет 5980 кв. м.		
Площадь испрашиваемого публичного сервитута на земельный участок с кадастровым номером 38:06:000000:5617 – 3305 кв. м.		
Площадь испрашиваемого публичного сервитута на земельный участок с кадастровым номером 38:06:143727:1858 – 8 кв. м.		
Площадь испрашиваемого публичного сервитута на земельный участок с кадастровым номером 38:06:000000:6386 – 1 кв. м.		
Площадь испрашиваемого публичного сервитута на земельный участок с кадастровым номером 38:06:143727:940 – 6 кв. м.		
Площадь испрашиваемого публичного сервитута на земельный участок с кадастровым номером 38:06:000000:147 Единое землепользование (38:06:143727:15) – 11 кв. м.		
Площадь испрашиваемого публичного сервитута на земельный участок с кадастровым номером 38:06:143727:21 – 86 кв. м.		
Публичный сервитут испрашивается на землях государственная собственность, на которые не разграничена – 2563 кв. м.		
Обозначение характерных точек границ	Координаты, м	
	X	Y
1	2	3
н1	372790.70	3347982.55
н2	372789.74	3347984.04
н3	372779.48	3347998.42
н4	372768.84	3348014.10
н5	372757.69	3348030.64
н6	372744.26	3348049.29
н7	372733.44	3348064.57
н8	372722.24	3348080.03
н9	372709.70	3348096.98
н10	372698.42	3348112.86
н11	372687.09	3348128.79
н12	372674.78	3348146.11
н13	372663.06	3348162.20
н14	372649.74	3348181.34
н15	372650.40	3348182.13
н16	372646.16	3348187.23
н17	372642.59	3348191.03
н18	372638.24	3348193.27
н19	372632.86	3348194.03
н20	372626.75	3348192.48
н21	372610.26	3348184.52
н22	372600.15	3348191.74
н23	372594.59	3348194.33
н24	372580.83	3348214.33
н25	372558.53	3348244.22
н26	372559.09	3348244.48
н27	372555.51	3348249.49
н28	372553.47	3348249.44
н29	372540.62	3348268.53

н30	372541.55	3348269.00
н31	372540.90	3348269.92
н32	372536.94	3348277.19
н33	372552.68	3348306.24
н34	372570.84	3348315.24
н35	372597.53	3348313.00
н36	372818.97	3348401.22
н37	372898.26	3348437.10
н38	372936.87	3348457.14
н39	372961.39	3348472.55
н40	372967.91	3348474.75
н41	372970.33	3348470.64
н42	373037.99	3348454.45
н43	373047.19	3348471.65
н44	373066.36	3348485.94
н45	373073.42	3348500.35
н46	373057.28	3348521.71
н47	373077.53	3348546.57
н48	373085.05	3348542.98
н49	373095.54	3348530.92
н50	373095.18	3348529.58
н51	373087.10	3348520.08
н52	373091.67	3348516.19
н53	373100.61	3348526.71
н54	373102.18	3348532.44
н55	373088.76	3348547.85
н56	373075.86	3348554.02
н57	373049.65	3348521.85
н58	373066.41	3348499.67
н59	373061.61	3348489.88
н60	373042.53	3348475.66
н61	373034.88	3348461.37
н62	372974.21	3348475.88
н63	372970.61	3348482.00
н64	372958.80	3348478.01
н65	372933.89	3348462.35
н66	372895.64	3348442.50
н67	372816.62	3348406.74
н68	372596.63	3348319.09
н69	372569.67	3348321.36
н70	372548.31	3348310.77
н71	372530.11	3348277.18
н72	372535.81	3348266.73
н73	372555.01	3348239.86
н74	372576.85	3348209.93
н75	372591.61	3348190.48
н76	372609.67	3348177.57
н77	372628.82	3348186.81
н78	372633.19	3348187.93
н79	372636.39	3348187.48
н80	372638.92	3348186.17
н81	372641.67	3348183.25
н82	372645.78	3348178.30
н83	372647.44	3348176.12
н84	372649.33	3348177.36
н85	372654.66	3348169.70
н86	372660.95	3348160.68


н87	372672.82	3348144.74
н88	372684.92	3348127.52
н89	372683.67	3348126.70
н90	372695.22	3348110.44
н91	372696.38	3348111.36
н92	372707.71	3348095.58
н93	372720.13	3348078.46
н94	372731.35	3348063.08
н95	372742.13	3348047.75
н96	372753.85	3348031.78
н97	372755.52	3348029.18
н98	372766.28	3348012.52
н99	372766.81	3348012.48
н100	372777.33	3347996.68
н101	372787.97	3347981.74
н102	372788.43	3347981.09
н1	372790.70	3347982.55


Площадь, кв. м.	Цель установления публичного сервитута
5980	в целях прокладки, переустройства, переноса инженерных коммуникаций, их эксплуатации в границах полос отвода и придорожных полос автомобильных дорог при строительстве объекта электросетевого хозяйства «Строительство КЛ-10кВ Летняя-яч.23 Жаворонки (протяженностью 1,3 км.)





Масштаб 1:5000


Условные обозначения:

 – проектная граница публичного сервитута;

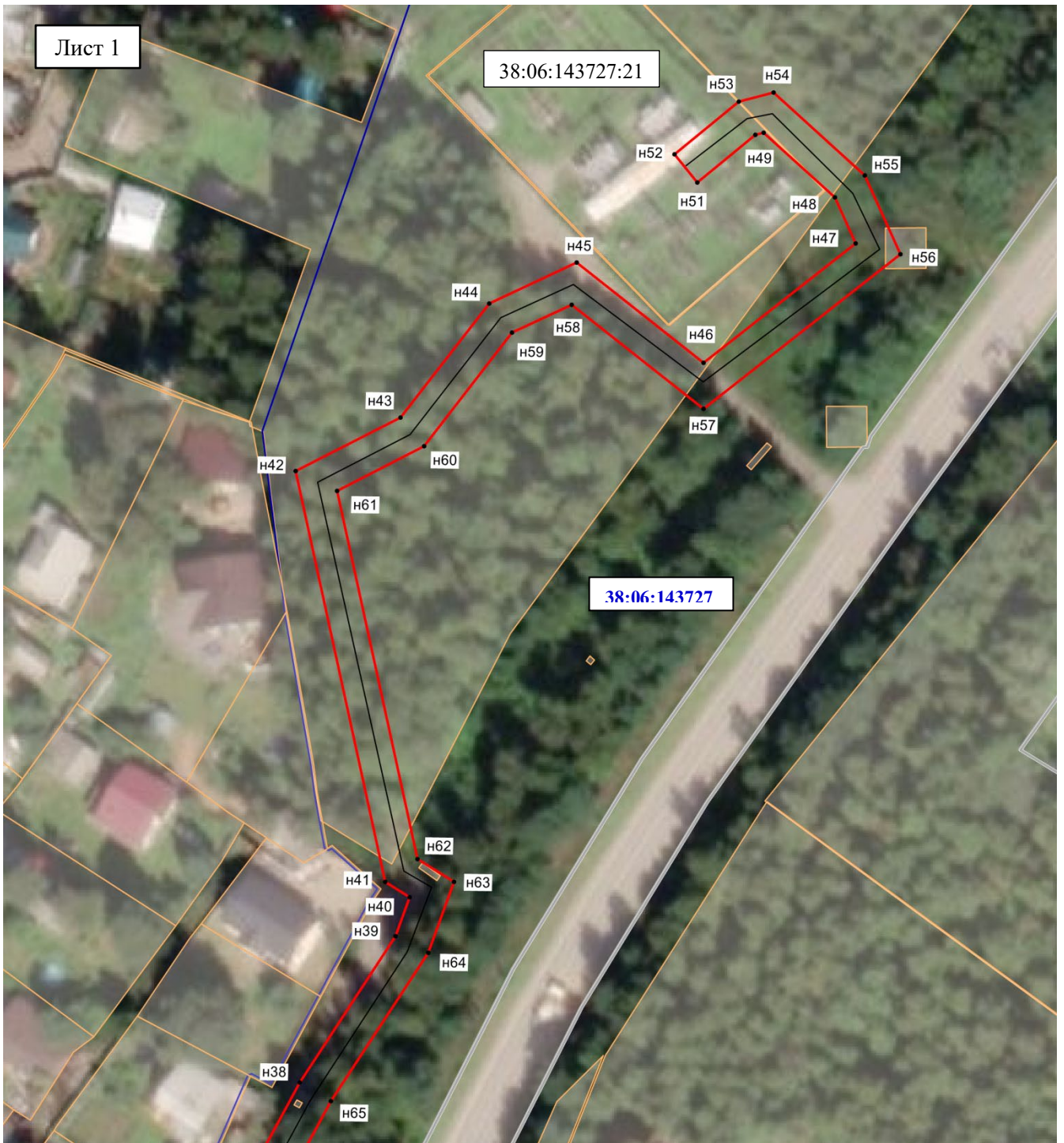
 – граница земельного участка;

 – граница кадастрового квартала;

 – граница населенного пункта;

 – КЛ – 10 кВ;

38:06:143727 – номер кадастрового квартала.



Масштаб 1:1000

Условные обозначения:

●n1 – характерная точка проектной границы публичного сервитута;

– проектная граница публичного сервитута;

– граница земельного участка;

– граница кадастрового квартала;

– граница населенного пункта;

– КЛ – 10 кВ;

38:06:143727:21 – кадастровый номер земельного участка;

38:06:143727 – номер кадастрового квартала.



Масштаб 1:1000

Условные обозначения:

●n1 – характерная точка проектной границы публичного сервитута;

▭ – проектная граница публичного сервитута;

▭ – граница земельного участка;

— – граница кадастрового квартала;

— – граница населенного пункта;

— – КЛ – 10 кВ;

38:06:000000:5617 – кадастровый номер земельного участка;


38:06:143727 – номер кадастрового квартала.





Масштаб 1:1000


Условные обозначения:

●n1 – характерная точка проектной границы публичного сервитута;

 – проектная граница публичного сервитута;

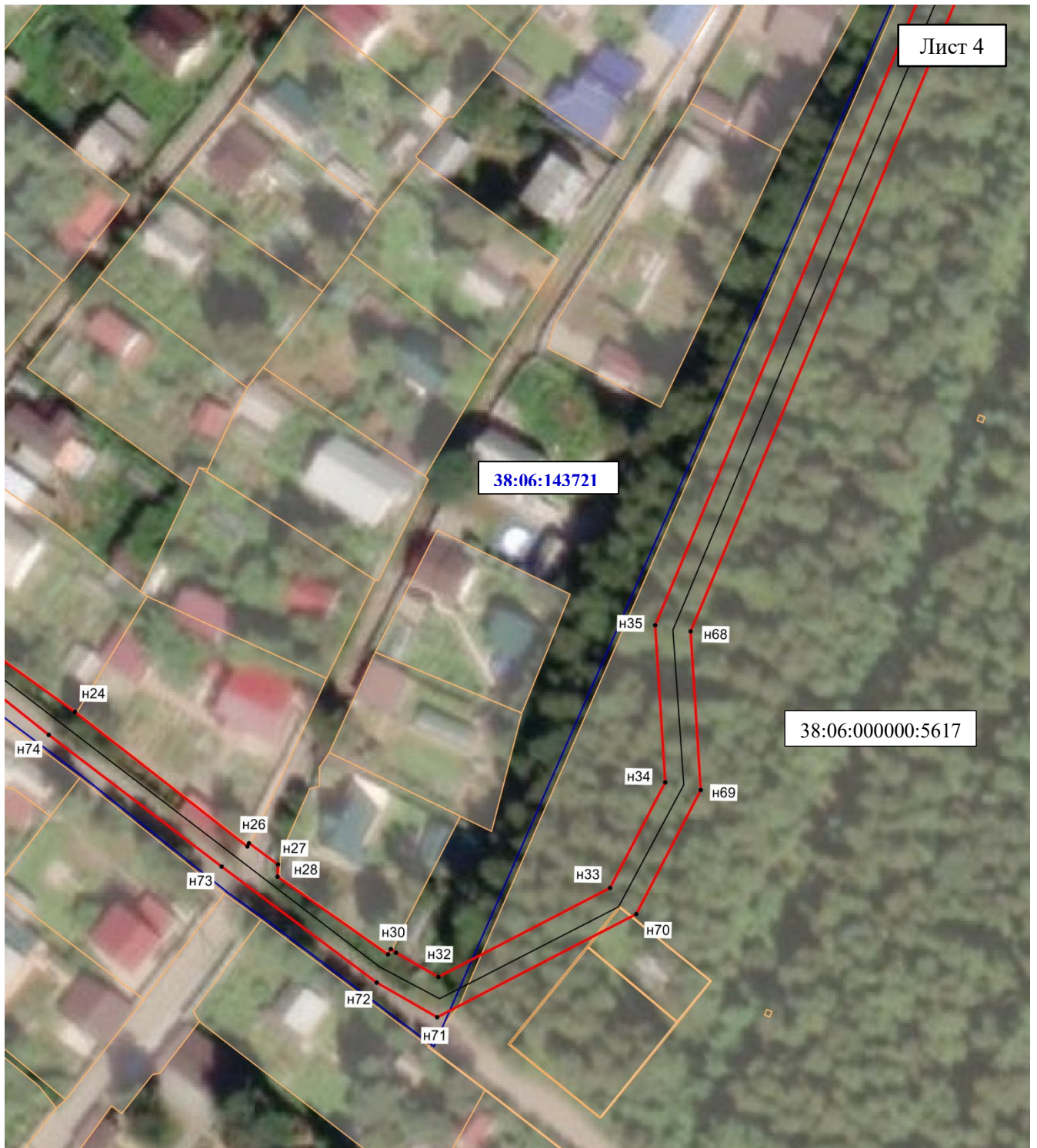
 – граница земельного участка;

 – граница кадастрового квартала;

 – КЛ – 10 кВ;

38:06:000000:5617 – кадастровый номер земельного участка;

38:06:143727 – номер кадастрового квартала.



Масштаб 1:1000

Условные обозначения:

●n1 – характерная точка проектной границы публичного сервитута;

□ – проектная граница публичного сервитута;

□ – граница земельного участка;

— — граница кадастрового квартала;

— — КЛ – 10 кВ;

38:06:000000:5617 – кадастровый номер земельного участка;

38:06:143721 – номер кадастрового квартала.



Масштаб 1:1000

Условные обозначения:

- n1 – характерная точка проектной границы публичного сервитута;
- проектная граница публичного сервитута;
- граница земельного участка;
- граница кадастрового квартала;
- КЛ – 10 кВ;

38:06:143721:439 – кадастровый номер земельного участка;

38:06:143721 – номер кадастрового квартала.



Масштаб 1:1000

Условные обозначения:

- n1 – характерная точка проектной границы публичного сервитута;
- проектная граница публичного сервитута;
- граница земельного участка;
- граница кадастрового квартала;
- КЛ – 10 кВ;

38:06:143721:439 – кадастровый номер земельного участка;

38:06:143721 – номер кадастрового квартала.