



Российская Федерация  
Иркутская область  
Иркутский  
муниципальный округ

## АДМИНИСТРАЦИЯ

### Комитет по управлению муниципальным имуществом и жизнеобеспечению

Декабрьских Событий ул., 119 а, Иркутск, 664007  
Тел/ Факс (3952) 718-049  
E-mail: [kumi@irkraion.ru](mailto:kumi@irkraion.ru)  
<http://irkraion.ru>

от 06.02.2026 № 02(ЗР-17/5-1)-436/26  
на № 01(38-17)- от 30.12.2025  
11679/25

Сообщение о возможном установлении публичного сервитута на земельном участке согласно прилагаемой схеме.

1. Орган, рассматривающий ходатайство об установлении публичного сервитута: администрация Иркутского муниципального округа.

2. Цель установления публичного сервитута: для прокладки, переустройства, переноса инженерных коммуникаций, их эксплуатации в границах полос отвода и придорожных полос автомобильных дорог при реконструкции объекта электросетевого хозяйства «ВЛ-10кВ Поздняково РМЗ» с кадастровым номером 38:06:000000:9966, инв. 6000921424 («Р\_В30 Реконструкция ВЛ-10 кВ Поздняково-РМЗ Монтаж провода СИПЗ 1x120 протяженностью - 7км»), ходатайство акционерного общества «Иркутская электросетевая компания».

3. Публичный сервитут площадью 21198 кв.м., расположен по адресу: Иркутская область, Иркутский муниципальный округ, в границах согласно приложению, в том числе:

- на части земельного участка с кадастровым номером 38:06:080607:334, расположенного по адресу: Российская Федерация, Иркутская обл., Иркутский район, поле «Большая левая», площадью 930 кв.м.;

- на части земельного участка с кадастровым номером 38:06:080607:1567, расположенного по адресу: Российская Федерация, Иркутская область, Иркутский район, площадью 287 кв.м.;

- на части земельного участка с кадастровым номером 38:06:080607:1569, расположенного по адресу: Российская Федерация, Иркутская область, Иркутский район, площадью 620 кв.м.;

- на части земельного участка с кадастровым номером 38:06:080607:1570, расположенного по адресу: Российская Федерация, Иркутская область, Иркутский район, площадью 710 кв.м.;

- на части земельного участка с кадастровым номером 38:06:080607:1567, расположенного по адресу: Иркутская область, Иркутский район, 0,5 км севернее д. Талька, поле «Большая Левая», площадью 549 кв.м.;

- на части земельного участка с кадастровым номером 38:06:000000:10285, расположенного по адресу: Российская Федерация, Иркутская область, Иркутский

муниципальный район, Хомутовское сельское поселение, д. Талька, ул. Центральная, площадью 502 кв.м.;

- на части земельного участка с кадастровым номером 38:06:100902:2919, расположенного по адресу: Иркутская область, Иркутский район, площадью 979 кв.м.;

- на части земельного участка с кадастровым номером 38:06:100902:4067, расположенного по адресу: Иркутская область, Иркутский район, д. Талька, расположенного в районе земельного участка с кадастровым номером 38:06:100902:2919, площадью 24 кв.м.;

- на части земельного участка с кадастровым номером 38:06:100902:4007, расположенного по адресу: Российская Федерация, Иркутская область, Иркутский район, площадью 807 кв.м.;

- на части земельного участка с кадастровым номером 38:06:100902:8212, расположенного по адресу: Российская Федерация, Иркутская область, Иркутский муниципальный район, Хомутовское сельское поселение, деревня Куда, улица Мальтийская, Авачинская, Улунская, Верхоянская, площадью 4680 кв.м.;

- на части земельного участка с кадастровым номером 38:06:100902:7249, расположенного по адресу: Российская Федерация, Иркутская область, Иркутский муниципальный район, Хомутовское сельское поселение, деревня Куда, площадью 1562 кв.м.;

- на землях, государственная собственность на которые не разграничена, расположенных по адресу: Иркутская область, Иркутский муниципальный округ, площадью 9548 кв.м.

4. Ознакомиться с поступившим ходатайством об установлении публичного сервитута и прилагаемым к нему описанием местоположения границ публичного сервитута, подать заявление об учете прав на земельные участки: 664007, г. Иркутск, ул. Декабрьских Событий, 119 а, этаж 2, каб. 211, вторник, четверг с 08-00 до 17-00, перерыв с 12-00 до 12-48. Срок подачи заявлений об учете прав на земельные участки: 15 дней со дня опубликования настоящего сообщения.

5. Настоящее сообщение размещению в сетевом издании «Ангарские огни» (доменное имя сайта в информационно-телекоммуникационной сети «Интернет»: ANGAROGNI.RU), на официальном сайте Иркутского муниципального округа [www.irkraion.ru](http://www.irkraion.ru).

5. Публичный сервитут необходим для прокладки, переустройства, переноса инженерных коммуникаций, их эксплуатации в границах полос отвода и придорожных полос автомобильных дорог при реконструкции объекта электросетевого хозяйства «ВЛ-10кВ Поздняково РМЗ» с кадастровым номером 38:06:000000:9966, инв. 6000921424 («Р\_В30 Реконструкция ВЛ-10 кВ Поздняково-РМЗ Монтаж провода СИПЗ 1х120 протяженностью - 7км»).

6. Правообладатели земельных участков, в отношении которых испрашивается публичный сервитут, если их права не зарегистрированы в Едином государственном реестре недвижимости, в течение пятнадцати дней со дня опубликования сообщения, подают в администрацию Иркутского муниципального округа заявление об учете их прав (обременений прав) на земельные участки с приложением копий документов, подтверждающих эти права (обременения прав).

7. Выбор места размещения линейного объекта обусловлен технологическими требованиями, экономической целесообразностью и

минимально возможными пересечениями с земельными участками, находящимися в частной собственности.

Определение границ публичного сервитута выполнялось аналогично требованиям об определении размеров земельных участков для размещения воздушных линий электропередачи и опор линий связи, обслуживающих электрические сети согласно постановлению от 11.08.2003 № 486 «Об утверждении Правил определения размеров земельных участков для размещения воздушных линий электропередачи и опор линий связи, обслуживающих электрические сети».

8. Описание местоположения границ публичного сервитута: схема расположения границ публичного сервитута приложение к настоящему сообщению.

Председатель Комитета



А.В. Свешников

## СХЕМА РАСПОЛОЖЕНИЯ ГРАНИЦ ПУБЛИЧНОГО СЕРВИТУТА

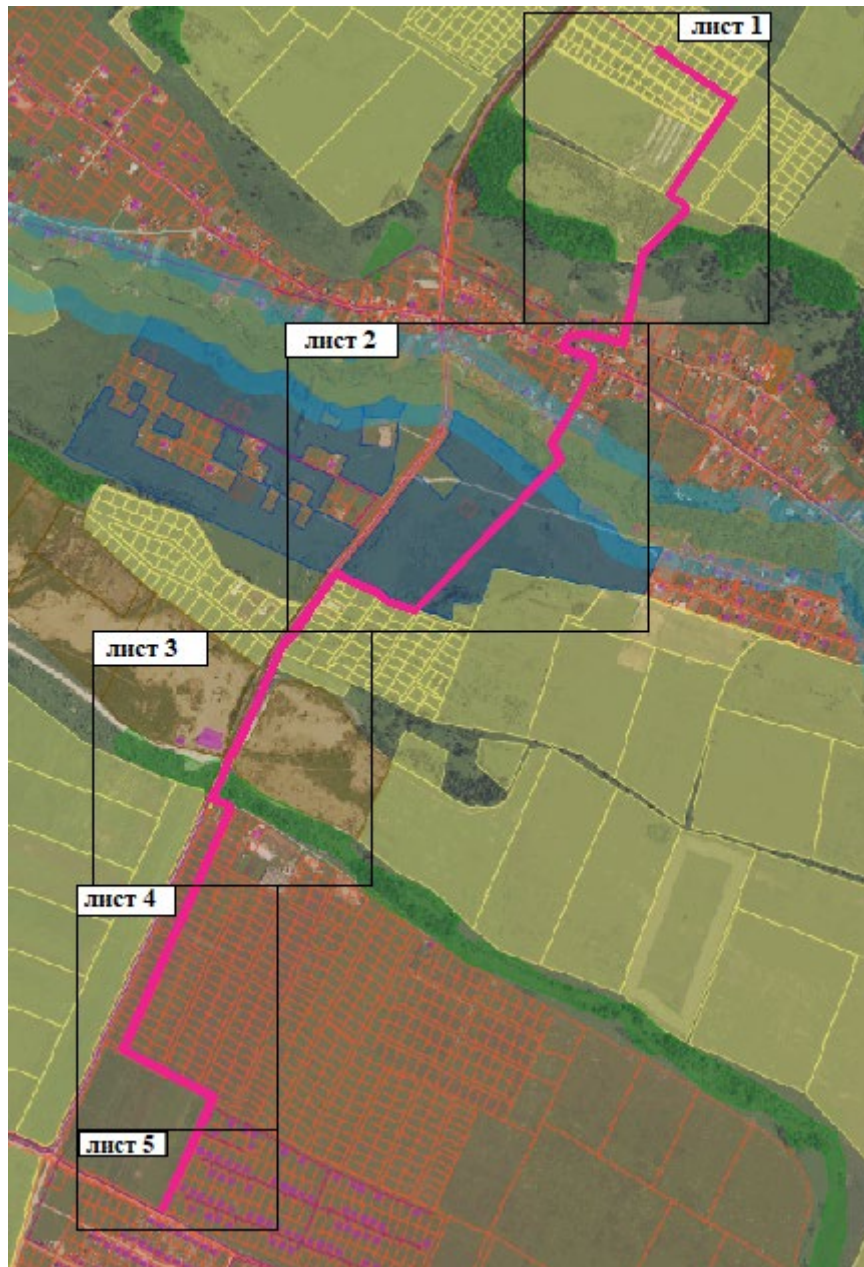
Площадь испрашиваемого публичного сервитута <b>21198 м<sup>2</sup></b> , в том числе:		
Площадь испрашиваемого публичного сервитута на земельном участке с кадастровым номером 38:06:080607:334 – <b>930 м<sup>2</sup></b>		
Площадь испрашиваемого публичного сервитута на земельном участке с кадастровым номером 38:06:080607:1567 – <b>287 м<sup>2</sup></b>		
Площадь испрашиваемого публичного сервитута на земельном участке с кадастровым номером 38:06:080607:1569 – <b>620 м<sup>2</sup></b>		
Площадь испрашиваемого публичного сервитута на земельном участке с кадастровым номером 38:06:080607:1570 – <b>710 м<sup>2</sup></b>		
Площадь испрашиваемого публичного сервитута на земельном участке с кадастровым номером 38:06:080607:39 – <b>549 м<sup>2</sup></b>		
Площадь испрашиваемого публичного сервитута на земельном участке с кадастровым номером 38:06:000000:10285 – <b>502 м<sup>2</sup></b>		
Площадь испрашиваемого публичного сервитута на земельном участке с кадастровым номером 38:06:100902:2919 – <b>979 м<sup>2</sup></b>		
Площадь испрашиваемого публичного сервитута на земельном участке с кадастровым номером 38:06:100902:4067 – <b>24 м<sup>2</sup></b>		
Площадь испрашиваемого публичного сервитута на земельном участке с кадастровым номером 38:06:100902:4007 – <b>807 м<sup>2</sup></b>		
Площадь испрашиваемого публичного сервитута на земельном участке с кадастровым номером 38:06:100902:8212 – <b>4680 м<sup>2</sup></b>		
Площадь испрашиваемого публичного сервитута на земельном участке с кадастровым номером 38:06:100902:7249 – <b>1562 м<sup>2</sup></b>		
Площадь испрашиваемого публичного сервитута на землях, государственная собственность на которые не разграничена – <b>9548 м<sup>2</sup></b>		
Обозначение характерных точек границ	Координаты, м	
	X	Y
1	2	3
1	404292.85	3347174.13
2	404290.07	3347178.29
3	404273.35	3347203.20
4	404256.64	3347228.11
5	404239.92	3347253.03
6	404223.21	3347277.94
7	404206.50	3347302.85
8	404189.78	3347327.76
9	404179.89	3347342.50
10	404172.49	3347353.64
11	403945.49	3347205.00
12	403923.38	3347242.94
13	403904.60	3347243.15
14	403810.28	3347142.26
15	403593.08	3347095.06
16	403594.59	3347089.52
17	403593.63	3347089.25
18	403592.10	3347094.84
19	403590.33	3347094.46
20	403592.90	3347084.53
21	403595.92	3347072.57
22	403597.46	3347068.86
23	403598.81	3347065.49
24	403599.97	3347061.37
25	403602.32	3347053.19
26	403605.14	3347040.74

27	403605.95	3347040.94
28	403606.18	3347039.97
29	403605.36	3347039.76
30	403611.88	3347010.85
31	403613.36	3347010.93
32	403613.43	3347009.94
33	403612.10	3347009.85
34	403612.32	3347008.87
35	403611.13	3346992.82
36	403611.65	3346992.77
37	403611.55	3346991.79
38	403611.05	3346991.83
39	403610.85	3346989.31
40	403608.78	3346971.94
41	403606.10	3346960.73
42	403584.60	3346952.73
43	403575.20	3346978.73
44	403572.99	3346985.91
45	403568.98	3346999.03
46	403559.79	3347022.76
47	403534.77	3347025.09
48	403354.81	3346926.49
49	403318.40	3346945.95
50	402957.28	3346599.92
51	402978.90	3346536.67
52	402999.87	3346506.31
53	403019.11	3346463.79
54	403022.39	3346454.85
55	403045.30	3346413.64
56	403039.60	3346409.58
57	403030.48	3346403.15
58	403014.96	3346392.19
59	402997.45	3346379.84
60	402979.91	3346367.47
61	402962.37	3346355.09
62	402944.81	3346342.70
63	402924.90	3346328.65
64	402897.91	3346309.61
65	402875.30	3346288.01
66	402724.47	3346222.36
67	402645.24	3346181.92
68	402616.07	3346166.74
69	402604.44	3346158.01
70	402601.28	3346159.45
71	402553.41	3346138.90
72	402515.55	3346120.83
73	402499.12	3346166.11
74	402487.75	3346162.51
75	402466.87	3346155.95
76	402445.65	3346146.43
77	402424.49	3346136.94
78	402403.31	3346127.44
79	402382.15	3346117.96
80	402368.05	3346111.64
81	402357.08	3346106.76
82	402335.65	3346097.14
83	402314.25	3346087.54
84	402292.88	3346077.95
85	402271.55	3346068.38
86	402250.26	3346058.82

87	402228.99	3346049.28
88	402207.77	3346039.75
89	402186.57	3346030.24
90	402175.61	3346025.32
91	402154.31	3346015.84
92	402133.04	3346006.37
93	402111.75	3345996.90
94	402090.46	3345987.42
95	402069.17	3345977.95
96	402047.87	3345968.47
97	402026.57	3345958.99
98	402005.27	3345949.51
99	401983.97	3345940.03
100	401962.66	3345930.55
101	401941.35	3345921.07
102	401920.03	3345911.58
103	401806.71	3346125.60
104	401796.08	3346120.83
105	401584.47	3346026.09
105a	401577.33	3346015.68
1056	401539.58	3345999.21
106	401541.40	3345994.00
106a	401580.95	3346011.72
1066	401588.08	3346021.68
107	401804.26	3346118.47
108	401917.75	3345904.54
109	402468.80	3346150.72
110	402495.75	3346159.27
111	402512.95	3346113.42
112	402555.62	3346133.87
113	402608.02	3346156.36
114	402647.77	3346177.04
115	402726.77	3346217.36
116	402879.28	3346283.77
117	402901.63	3346304.46
118	402928.61	3346322.87
119	403051.99	3346412.93
120	403034.02	3346445.25
121	403027.32	3346457.29
122	403004.40	3346509.44
123	402983.70	3346539.39
124	402963.61	3346598.36
125	403319.33	3346939.21
126	403354.91	3346920.20
127	403416.11	3346954.38
128	403414.41	3346958.73
129	403419.63	3346961.34
130	403420.08	3346960.45
131	403415.70	3346958.17
132	403417.03	3346954.78
133	403486.71	3346993.57
134	403517.29	3347010.09
135	403531.99	3347017.47
136	403531.60	3347018.34
137	403536.58	3347020.64
138	403536.91	3347019.95
139	403544.40	3347019.23
140	403555.31	3347018.18
141	403558.16	3347020.03
142	403558.71	3347019.19

143	403556.80	3347017.94
144	403581.24	3346945.63
145	403586.43	3346947.56
146	403585.55	3346949.88
147	403589.19	3346951.36
148	403590.12	3346948.93
149	403610.78	3346956.60
150	403611.49	3346959.59
151	403614.21	3346970.95
152	403616.38	3346989.39
153	403617.89	3347009.28
154	403607.61	3347054.70
155	403604.10	3347067.00
156	403601.21	3347074.08
157	403597.02	3347090.30
158	403598.40	3347090.60
159	403597.72	3347090.92
160	403598.16	3347091.87
161	403600.06	3347090.97
162	403604.24	3347091.89
163	403813.13	3347137.25
164	403906.96	3347237.62
165	403920.19	3347237.47
166	403943.66	3347197.22
167	404171.77	3347346.59
168	404176.49	3347339.57
169	404189.16	3347320.62
170	404205.88	3347295.70
171	404222.59	3347270.79
172	404239.30	3347245.88
173	404256.02	3347220.97
174	404272.73	3347196.05
175	404289.12	3347171.66
1	404292.85	3347174.13
	\$	
176	403609.53	3347094.55
177	403609.61	3347095.55
178	403603.55	3347096.02
179	403603.48	3347095.02
176	403609.53	3347094.55
	\$	
180	403609.00	3346966.89
181	403610.60	3346972.87
182	403609.63	3346973.13
183	403608.03	3346967.15
180	403609.00	3346966.89
	\$	
184	403590.16	3346953.07
185	403590.78	3346953.85
186	403589.99	3346954.47
187	403589.37	3346953.68
184	403590.16	3346953.07
	\$	
188	403580.52	3346953.07
189	403578.58	3346958.01
190	403577.65	3346957.64
191	403579.59	3346952.71
188	403580.52	3346953.07
	\$	
192	403570.27	3346983.76

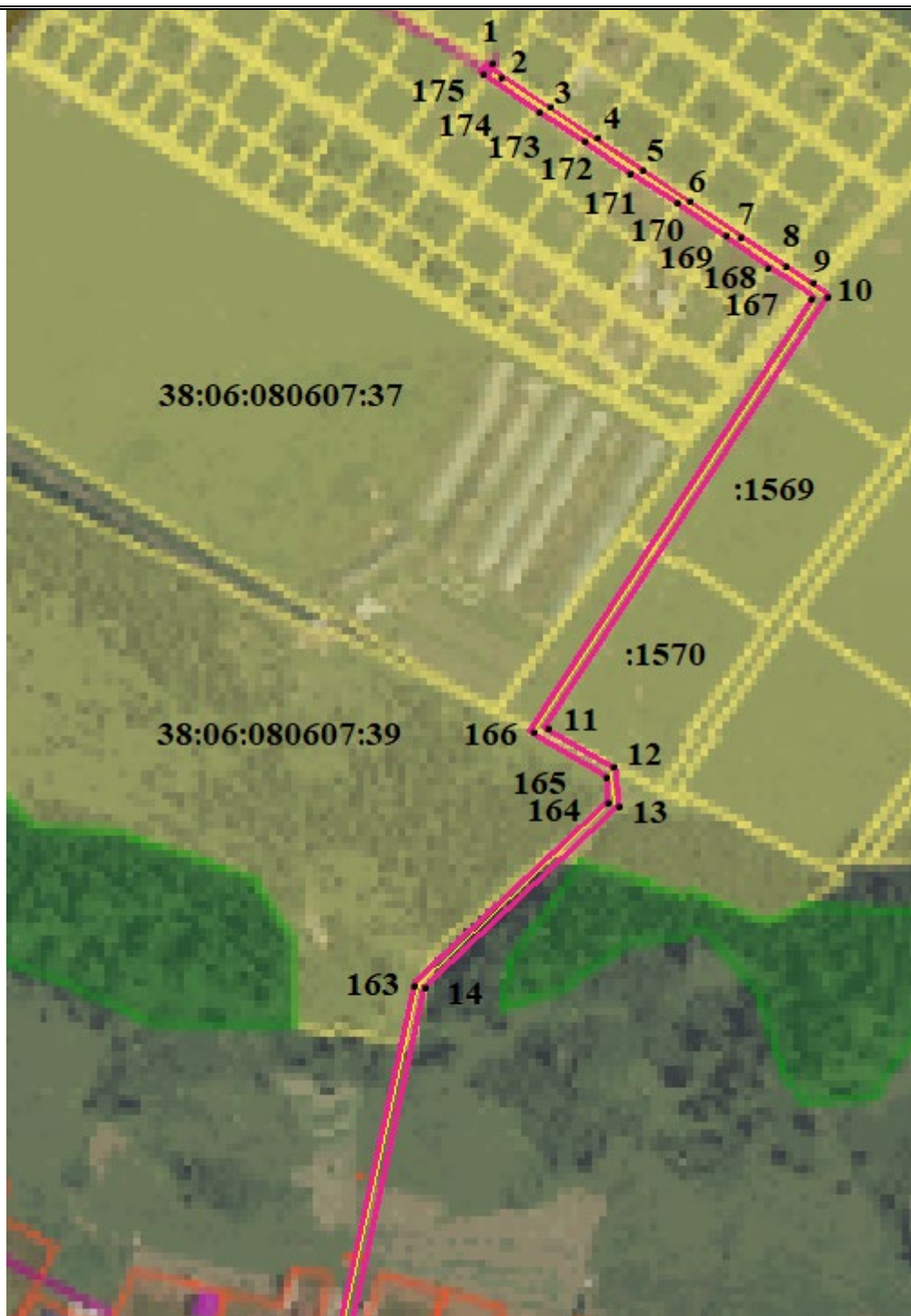
193	403569.95	3346984.71
194	403569.00	3346984.39
195	403569.32	3346983.44
192	403570.27	3346983.76
	\$	
196	403505.05	3347003.62
197	403504.60	3347004.51
198	403503.71	3347004.06
199	403504.15	3347003.17
196	403505.05	3347003.62
	\$	
200	403475.73	3346989.11
201	403475.27	3346990.00
202	403474.38	3346989.54
203	403474.84	3346988.65
200	403475.73	3346989.11
	\$	
204	403449.25	3346975.17
205	403448.79	3346976.05
206	403447.91	3346975.60
207	403448.36	3346974.71
204	403449.25	3346975.17
Система координат МСК-38, зона 3		
Площадь, кв.м.	Цель установления публичного сервитута	
<b>21 198</b>	в целях прокладки, переустройства, переноса инженерных коммуникаций, их эксплуатации в границах полос отвода и придорожных полос автомобильных дорог при реконструкции объекта электросетевого хозяйства «ВЛ-10кВ Поздняково РМЗ» с кадастровым номером 38:06:000000:9966, инв. 6000921424 («Р_В30 Реконструкция ВЛ-10 кВ Поздняково-РМЗ Монтаж провода СИПЗ 1х120 протяженностью - 7км»)	



Масштаб 1:13000



- проектные границы публичного сервитута



Масштаб 1:3000



- проектные границы публичного сервитута



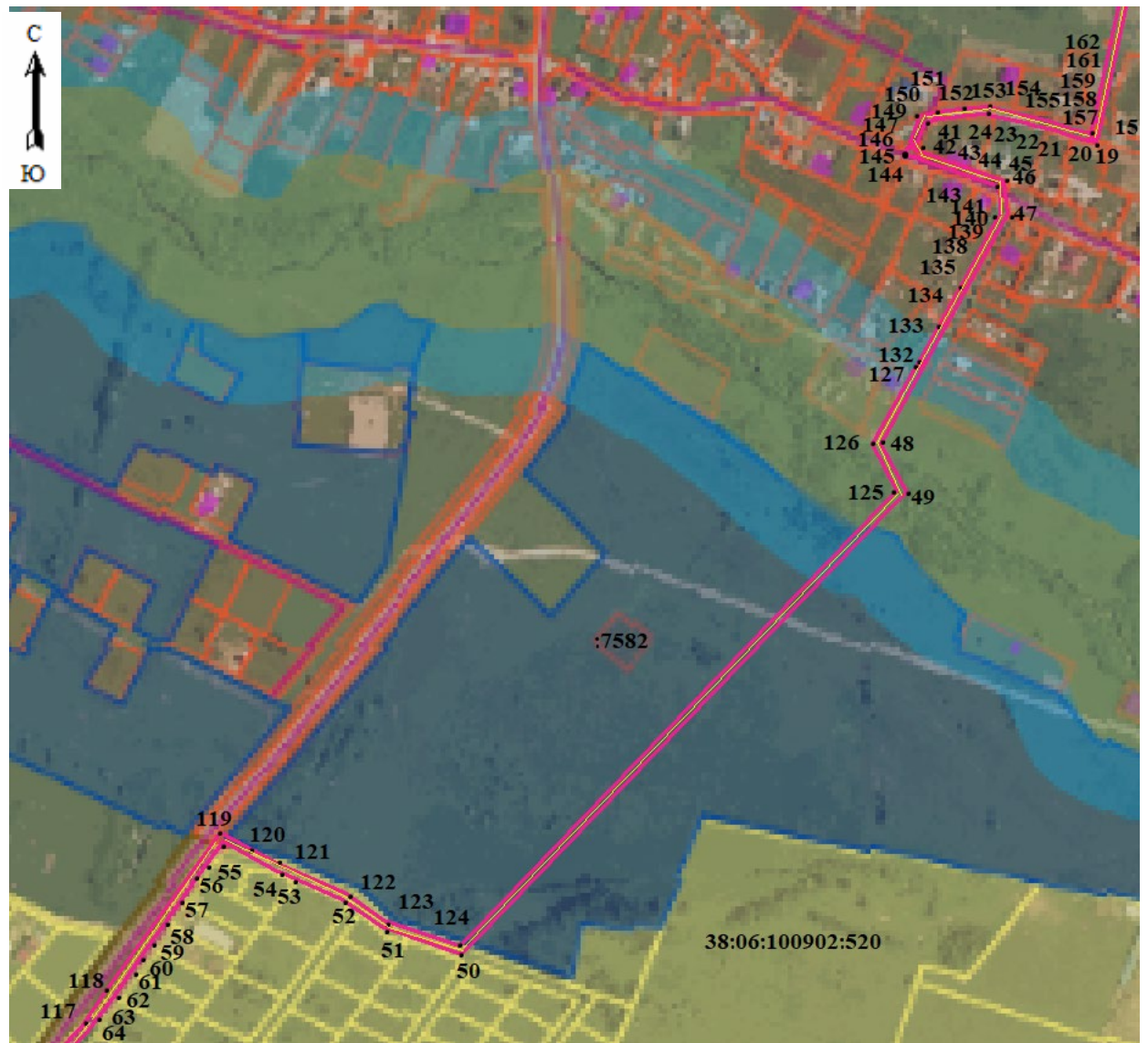
- проектное местоположение инженерного сооружения

:37 – кадастровый номер земельного участка

38:06:080607 – номер кадастрового квартала

● 1 - обозначение характерных точек публичного сервитута





Масштаб 1:4500



- проектные границы публичного сервитута

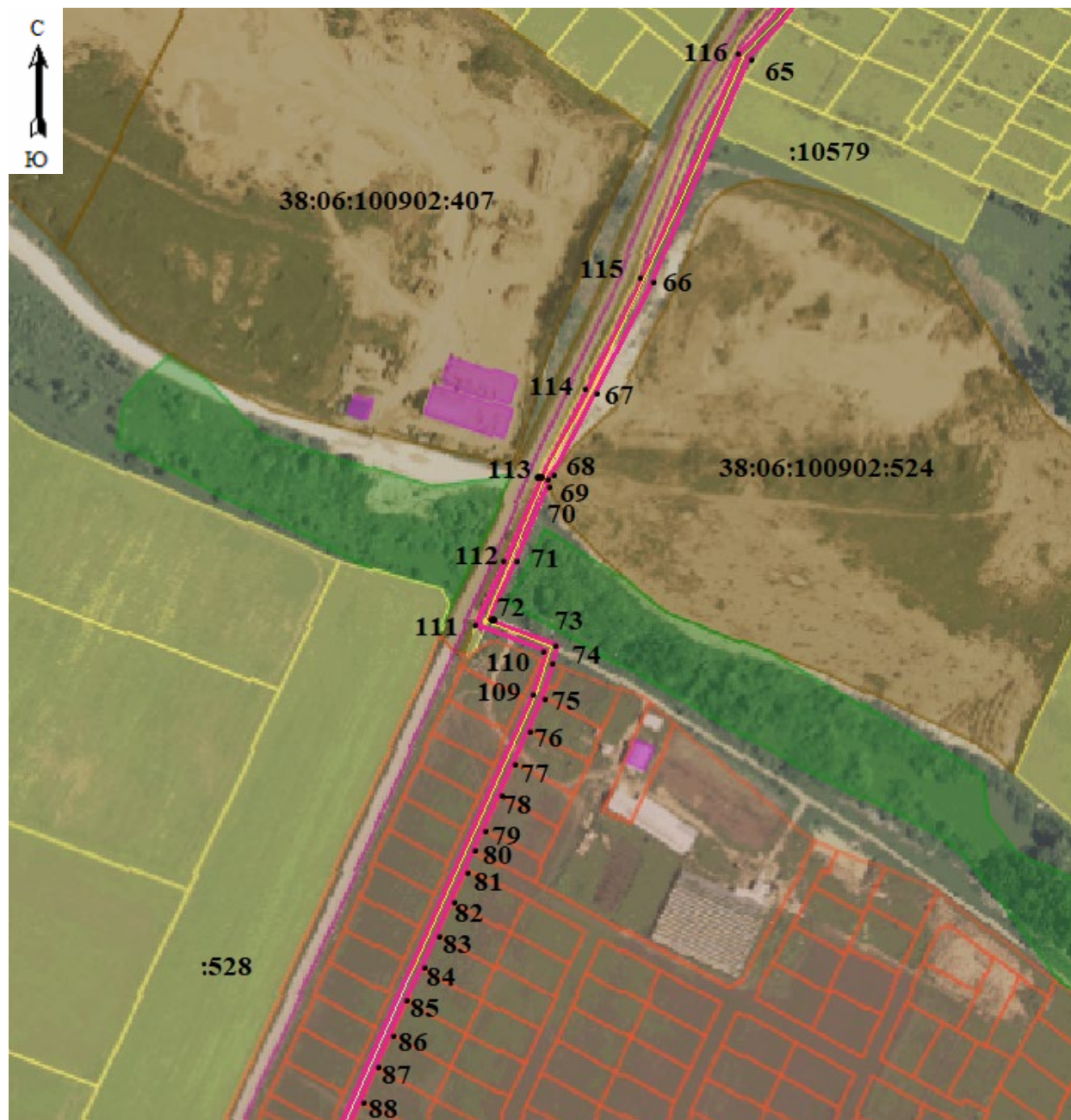


- проектное местоположение инженерного сооружения

:37 – кадастровый номер земельного участка

38:06:100902 – номер кадастрового квартала

● 1 - обозначение характерных точек публичного сервитута



Масштаб 1: 4000



- проектные границы публичного сервитута



- проектное местоположение инженерного сооружения

:37 – кадастровый номер земельного участка

38:06:100902 – номер кадастрового квартала

● 1 - обозначение характерных точек публичного сервитута



Масштаб 1: 4000



- проектные границы публичного сервитута



- проектное местоположение инженерного сооружения

:37 – кадастровый номер земельного участка

38:06:100902 – номер кадастрового квартала

● 1 - обозначение характерных точек публичного сервитута



Масштаб 1: 2000



- проектные границы публичного сервитута



- проектное местоположение инженерного сооружения

:37 – кадастровый номер земельного участка

38:06:100902 – номер кадастрового квартала

● 1 - обозначение характерных точек публичного сервитута