



Российская Федерация  
Иркутская область  
**Иркутский**  
муниципальный округ

## **АДМИНИСТРАЦИЯ**

### **Комитет по управлению муниципальным имуществом и жизнеобеспечению**

Декабрьских Событий ул., 119 а, Иркутск, 664007  
Тел/ Факс (3952) 718-049  
E-mail: [kumi@irkraion.ru](mailto:kumi@irkraion.ru)  
<http://irkraion.ru>

от 23.01.2026 № 02(38-17/5-1)- 218/26  
на № 01(38-17)- от 23.12.2025  
11408/25

Сообщение о возможном установлении публичного сервитута на земельном участке согласно прилагаемой схеме.

1. Орган, рассматривающий ходатайство об установлении публичного сервитута: администрация Иркутского муниципального округа.

2. Цель установления публичного сервитута: для прокладки, переустройства, переноса инженерных коммуникаций, их эксплуатации в границах полос отвода и придорожных полос автомобильных дорог при строительстве объекта электросетевого хозяйства «ВЛ 0,4 кВ от КТП 10/0,4 кВ № 2062 с. Урик, инв. 6000922200; СКТП 10/0,4 кВ № 2062 с. Урик, инв. 6000922154 (ТР 6858/21)», ходатайство акционерного общества «Иркутская электросетевая компания».

3. Публичный сервитут площадью 1704 кв.м., расположен по адресу: Иркутская область, Иркутский муниципальный округ, в границах согласно приложению, в том числе:

- на части земельного участка с кадастровым номером 38:06:111418:13733, расположенного по адресу: Российская Федерация, Иркутская область, муниципальный район Иркутский, сельское поселение Уриковское, село Урик, улица Советская, земельный участок 107, площадью 357 кв.м.;

- на части земельного участка с кадастровым номером 38:06:111418:13734, расположенного по адресу: Российская Федерация, Иркутская область, Иркутский район, западнее села Урик, площадью 3 кв.м.;

- на части земельного участка с кадастровым номером 38:06:111418:18768, расположенного по адресу: Российская Федерация, Иркутская область, муниципальный район Иркутский, сельское поселение Уриковское, площадью 63 кв.м.;

- на части земельного участка с кадастровым номером 38:06:000000:3969, расположенного по адресу: Иркутская область, Иркутский район, Хомутовское участковое лесничество, ТУ № 6 ОАО Агрофирма им. Голзитского, кварталы №№ 23ч, 24ч, 25-37, 39ч-41ч, 42-44, 47ч, 49ч, 50-54, площадью 146 кв.м.;

- на части земельного участка с кадастровым номером 38:06:000000:7633, расположенного по адресу: Российская Федерация, Иркутская область, муниципальный район Иркутский, от границы с. Урик км 2+747 до примыкания к

полосе отвода на км 17+175 автодороги Иркутск-Оса-Усть-Уда км 3+481, площадью 838 кв.м.;

- на части земельного участка с кадастровым номером 38:06:111418:18769, расположенного по адресу: Российская Федерация, Иркутская область, муниципальный район Иркутский, сельское поселение Уриковское, площадью 293 кв.м.;

- на землях, государственная собственность на которые не разграничена, расположенных по адресу: Иркутская область, Иркутский муниципальный округ, площадью 4 кв.м.

4. Ознакомиться с поступившим ходатайством об установлении публичного сервитута и прилагаемым к нему описанием местоположения границ публичного сервитута, подать заявление об учете прав на земельные участки: 664007, г. Иркутск, ул. Декабрьских Событий, 119 а, этаж 2, каб. 211, вторник, четверг с 08-00 до 17-00, перерыв с 12-00 до 12-48. Срок подачи заявлений об учете прав на земельные участки: 15 дней со дня опубликования настоящего сообщения.

5. Настоящее сообщение размещению в сетевом издании «Ангарские огни» (доменное имя сайта в информационно-телекоммуникационной сети «Интернет»: ANGAROGNI.RU), на официальном сайте Иркутского муниципального округа [www.irkraion.ru](http://www.irkraion.ru).

5. Публичный сервитут необходим для прокладки, переустройства, переноса инженерных коммуникаций, их эксплуатации в границах полос отвода и придорожных полос автомобильных дорог при строительстве объекта электросетевого хозяйства «ВЛ 0,4 кВ от КТП 10/0,4 кВ № 2062 с. Урик, инв. 6000922200; СКТП 10/0,4 кВ № 2062 с. Урик, инв. 6000922154 (ТР 6858/21)».

6. Правообладатели земельных участков, в отношении которых испрашивается публичный сервитут, если их права не зарегистрированы в Едином государственном реестре недвижимости, в течение пятнадцати дней со дня опубликования сообщения, подают в администрацию Иркутского муниципального округа заявление об учете их прав (обременений прав) на земельные участки с приложением копий документов, подтверждающих эти права (обременения прав).

7. Выбор места размещения линейного объекта обусловлен технологическими требованиями, экономической целесообразностью и минимально возможными пересечениями с земельными участками, находящимися в частной собственности.

Определение границ публичного сервитута выполнялось аналогично требованиям об определении размеров земельных участков для размещения воздушных линий электропередачи и опор линий связи, обслуживающих электрические сети согласно постановлению от 11.08.2003 № 486 «Об утверждении Правил определения размеров земельных участков для размещения воздушных линий электропередачи и опор линий связи, обслуживающих электрические сети».

8. Описание местоположения границ публичного сервитута: схема расположения границ публичного сервитута приложение к настоящему сообщению.

Председатель Комитета



А.В. Свешников

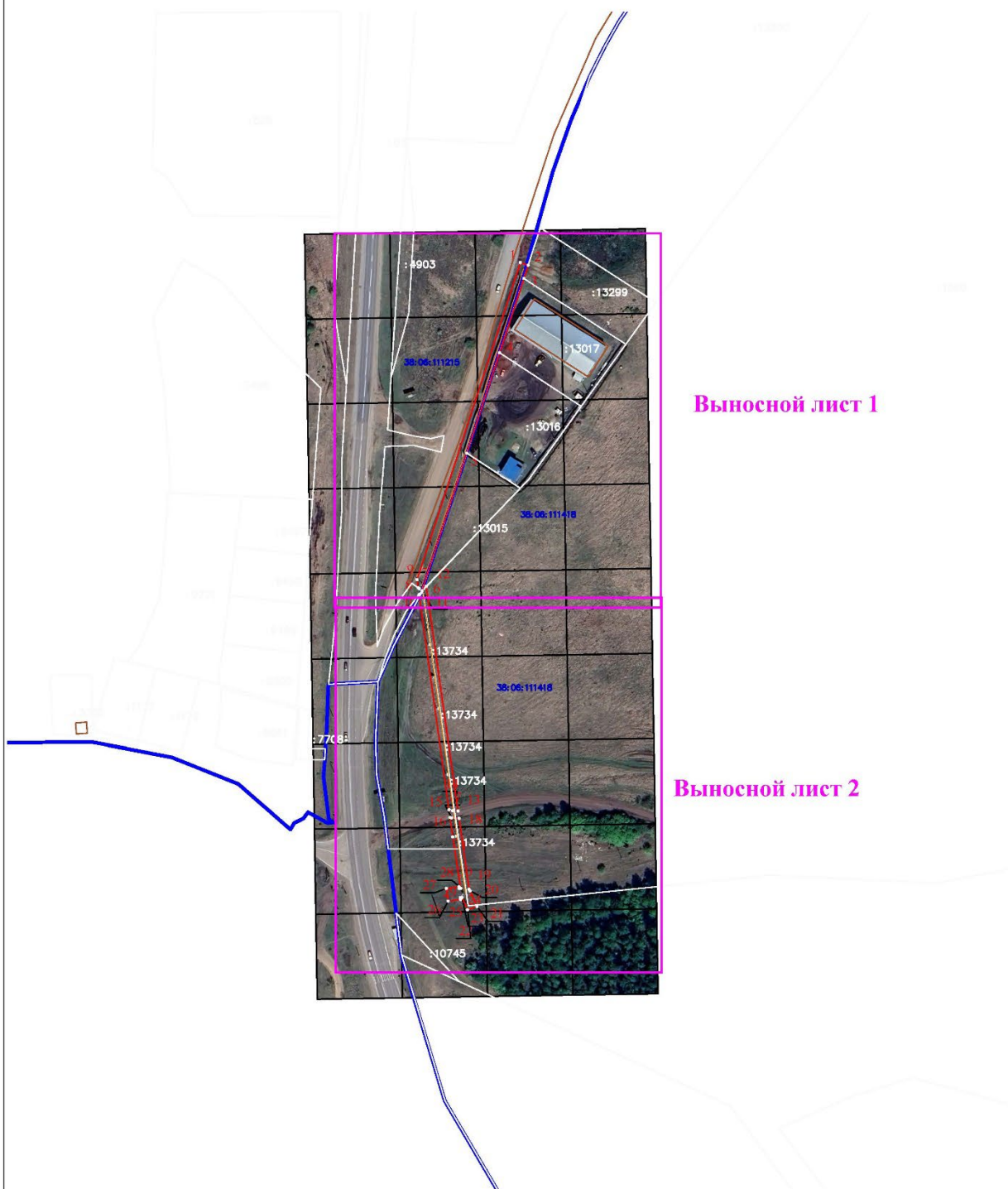
**Схема границ публичного сервитута**

<b>Общая площадь испрашиваемого публичного сервитута - 1704 кв.м.</b>		
<b>Публичный сервитут испрашивается в отношении части земельного участка с кадастровым номером 38:06:111418:13733– 357 кв.м.</b>		
<b>Публичный сервитут испрашивается в отношении части земельного участка с кадастровым номером 38:06:111418:13734– 3 кв.м.</b>		
<b>Публичный сервитут испрашивается в отношении части земельного участка с кадастровым номером 38:06:111418:18768 – 63 кв.м.</b>		
<b>Публичный сервитут испрашивается в отношении части земельного участка с кадастровым номером 38:06:000000:3969 – 146 кв.м.</b>		
<b>Публичный сервитут испрашивается в отношении части земельного участка с кадастровым номером 38:06:000000:7633 – 838 кв.м.</b>		
<b>Публичный сервитут испрашивается в отношении части земельного участка с кадастровым номером 38:06:111418:18769 – 293 кв.м.</b>		
<b>Публичный сервитут испрашивается в отношении земельного участка, государственная собственность на который не разграничена - 4 кв.м</b>		
Обозначение характерных точек границ	Координаты	
	X	Y
1	401246,66	3331352,17
2	401245,27	3331356,45
3	401238,04	3331354,10
4	401197,31	3331340,82
5	401142,19	3331322,85
6	401066,80	3331298,27
7	401067,94	3331296,75
8	401068,38	3331296,16
9	401072,91	3331295,53
1	401246,66	3331352,17
10	401064,71	3331296,67
11	401066,76	3331298,37
12	401069,21	3331300,59
13	400946,24	3331318,01
14	400946,42	3331315,07
15	400946,90	3331313,06
10	401064,71	3331296,67
16	400942,65	3331313,64
17	400942,46	3331314,49
18	400942,20	3331318,58
19	400903,21	3331324,11
20	400902,42	3331324,65
21	400893,83	3331328,46
22	400892,14	3331323,19
23	400898,85	3331320,22

24	400898,74	3331319,36
25	400897,75	3331319,49
26	400896,81	3331312,56
27	400903,75	3331311,62
28	400904,69	3331318,55
29	400903,70	3331318,69
30	400903,80	3331319,49
31	400932,04	3331315,12
16	400942,65	3331313,64

Площадь	Цель установления публичного сервитута
1704 кв.м.	Для подключения (технологического присоединения) к сетям инженерно-технического обеспечения и для прокладки, переустройства, переноса инженерных коммуникаций, их эксплуатации в границах полос отвода и придорожных полос автомобильных дорог при строительстве объекта электросетевого хозяйства «ВЛ 0,4 кВ от КТП 10/0,4 кВ №2062 с.Урик, инв. 6000922200; СКТП 10/0,4 кВ №2062 с. Урик, инв. 6000922154 (ТР 6858/21)»

## Схема границ публичного сервитута (Основной лист)



Выносной лист 1

Выносной лист 2

**УСЛОВНЫЕ ОБОЗНАЧЕНИЯ:**

**ГРАНИЦЫ:**



вновь образованная часть границы части земельного участка (проектная граница публичного сервитута)



проектная граница сооружения



существующая часть границы земельного участка, имеющихся в ЕГРН сведений о которой достаточно для определения ее местоположения

:49 обозначение кадастрового номера земельного участка

38:06:111215 обозначение кадастрового номера кадастрового квартала

● I обозначение характерных точек границы части земельного участка и их нумерация

Масштаб 1 : 3000

### Схема границ публичного сервитута



**УСЛОВНЫЕ ОБОЗНАЧЕНИЯ:**

**ГРАНИЦЫ:**



вновь образованная часть границы части земельного участка (проектная граница публичного сервитута)



проектная граница сооружения



существующая часть границы земельного участка, имеющийся в ЕГРН сведений о которой достаточно для определения ее местоположения

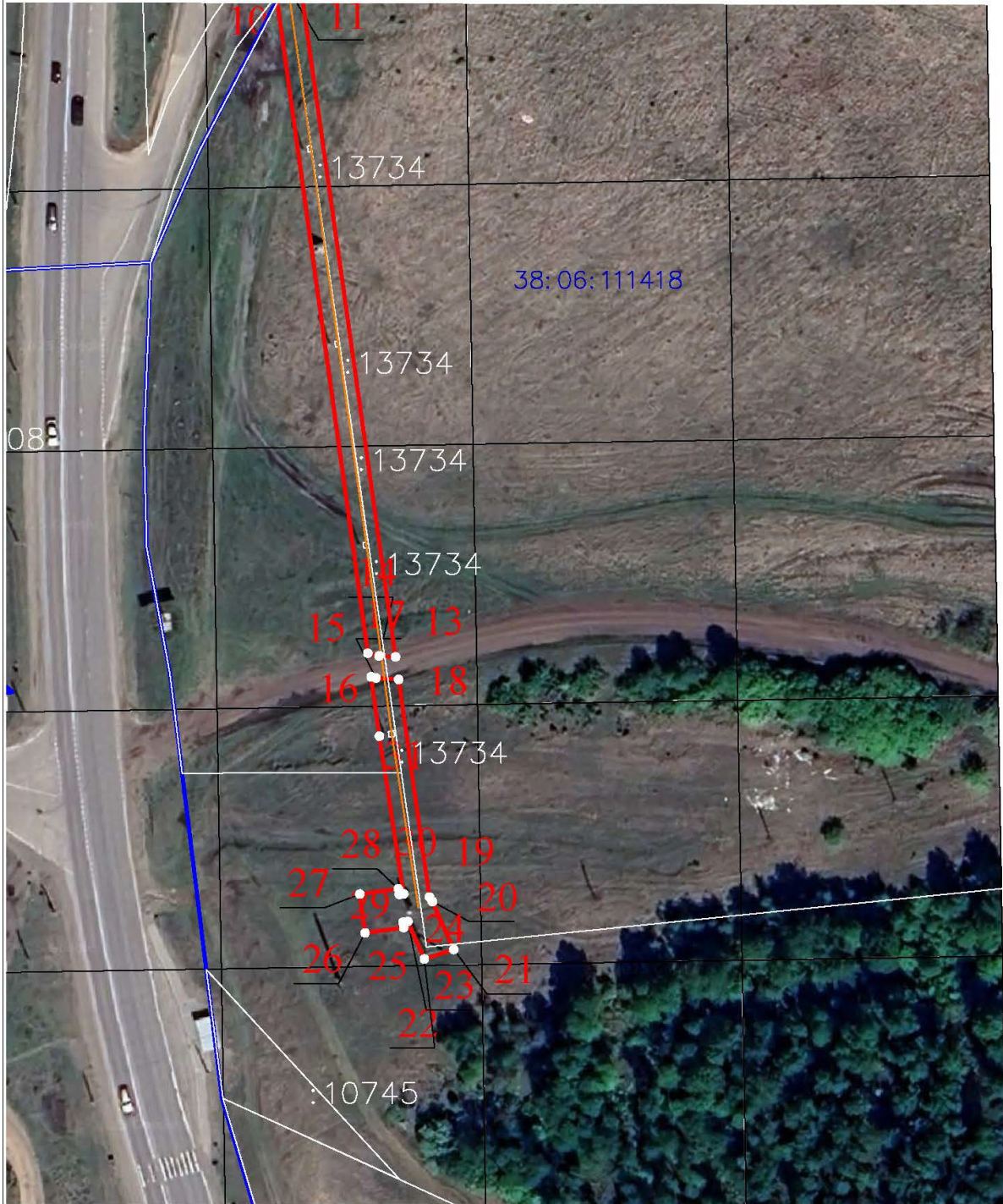
:49 обозначение кадастрового номера земельного участка

38:06:111215 обозначение кадастрового номера кадастрового квартала

● 1 обозначение характерных точек границы части земельного участка и их нумерация




Масштаб 1 : 1000

### Схема границ публичного сервитута



**УСЛОВНЫЕ ОБОЗНАЧЕНИЯ:**

**ГРАНИЦЫ:**

-  вновь образованная часть границы части земельного участка (проектная граница публичного сервитута)
-  проектная граница сооружения
-  существующая часть границы земельного участка, имеющих в ЕГРН сведений о которой достаточно для определения ее местоположения

:49 обозначение кадастрового номера земельного участка

38:06:111215 обозначение кадастрового номера кадастрового квартала

● 1 обозначение характерных точек границы части земельного участка и их нумерация

Масштаб 1 : 1000