



Российская Федерация
Иркутская область
Иркутское районное
муниципальное образование

АДМИНИСТРАЦИЯ

Комитет по управлению муниципальным имуществом и жизнеобеспечению

Декабрьских Событий ул., 119а, Иркутск, 664007

Тел/Факс. (3952) 718-049

E-mail: kumi@irkraion.ru

<http://irkraion.ru>

от 13.11.2024 № 02(38-17/5-1)- 43 10/24
на № _____ от _____

Сообщение о возможном установлении публичного сервитута на земельном участке согласно прилагаемой схеме.

1. Орган рассматривающий ходатайство об установлении публичного сервитута: администрация Иркутского районного муниципального образования.

2. Цель установления публичного сервитута: для строительства объекта электросетевого хозяйства «ВЛ-04кВ от КТП-789 на Егоровщину, инв. 6000100393 (ТР 3599/22)», необходимого для подключения (технологического присоединения) к сетям инженерно-технического обеспечения, ходатайство акционерного общества «Иркутская электросетевая компания».

3. Публичный сервитут расположенный по адресу: Иркутская область, Иркутский район, д. Егоровщина на землях, государственная собственность на которые не разграничена, площадью 1514 кв.м. в границах согласно приложению 1.

4. Ознакомиться с поступившим ходатайством об установлении публичного сервитута и прилагаемым к нему описанием местоположения границ публичного сервитута, подать заявление об учете прав на земельные участки: 664007, г. Иркутск, ул. Декабрьских Событий, д. 119 а, этаж 2, каб. 211, вторник, четверг с 08-00 до 17-00, перерыв с 12-00 до 12-48. Срок подачи заявлений об учете прав на земельные участки: 15 дней со дня опубликования настоящего сообщения.

5. Настоящее сообщение подлежит опубликованию в газете «Ангарские огни», размещению в сетевом издании «Ангарские огни» (доменное имя сайта в информационно-телекоммуникационной сети «Интернет»: ANGAROGNI.RU), на официальном сайте Иркутского районного муниципального образования www.irkraion.ru.

6. Публичный сервитут необходим для строительства объекта электросетевого хозяйства «ВЛ-04кВ от КТП-789 на Егоровщину, инв. 6000100393 (ТР 3599/22)», необходимого для подключения (технологического присоединения) к сетям инженерно-технического обеспечения.

7. Правообладатели земельных участков, в отношении которых испрашивается публичный сервитут, если их права не зарегистрированы в Едином государственном реестре недвижимости, в течение пятнадцати дней со дня

опубликования сообщения, подают в администрацию Иркутского районного муниципального образования заявление об учете их прав (обременений прав) на земельные участки с приложением копий документов, подтверждающих эти права (обременения прав).

8. Выбор места размещения линейного объекта обусловлен технологическими требованиями, экономической целесообразностью и минимально возможными пересечениями с земельными участками, находящимися в частной собственности.

Определение границ публичного сервитута выполнялось аналогично требованиям об определении размеров земельных участков для размещения воздушных линий электропередачи и опор линий связи, обслуживающих электрические сети согласно постановлению от 11.08.2003 № 486 «Об утверждении Правил определения размеров земельных участков для размещения воздушных линий электропередачи и опор линий связи, обслуживающих электрические сети».

9. Описание местоположения границ публичного сервитута: схема расположения границ публичного сервитута приложение к настоящему сообщению.

Председатель Комитета



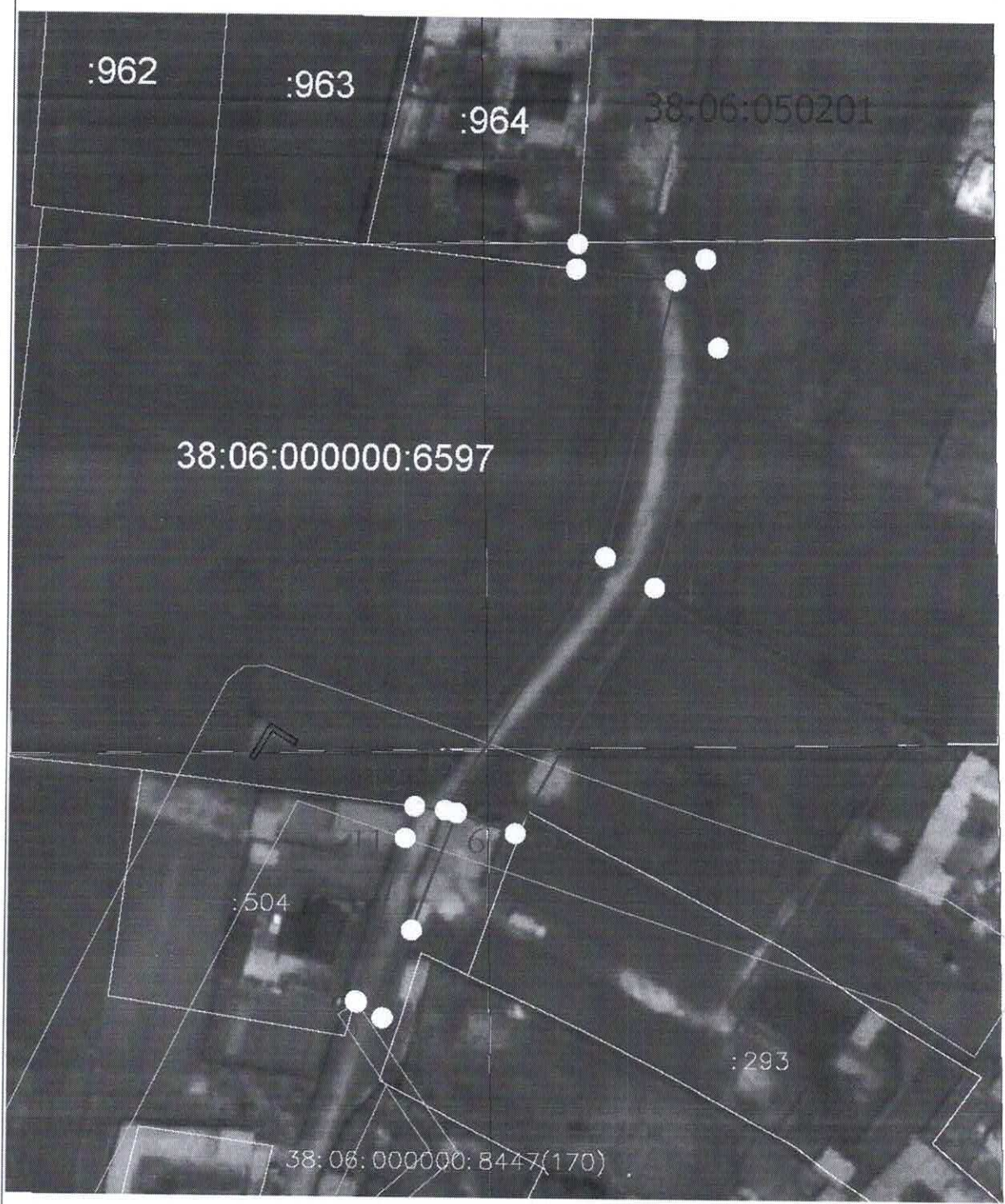
М.П. Халтаева

Схема границ публичного сервитута

Общая площадь испрашиваемого публичного сервитута – 1514 кв.м.		
Публичный сервитут испрашивается в отношении земельного участка, государственная собственность на который не разграничена - 1514 кв.м		
Обозначение характерных точек границ	Координаты	
	X	Y
1	427035,04	3345554,94
2	427032,49	3345578,20
3	427016,39	3345580,65
4	426972,57	3345569,57
5	426927,35	3345544,74
6	426931,02	3345534,03
7	426909,11	3345526,10
8	426893,14	3345521,01
9	426895,92	3345516,34
10	426896,15	3345516,10
11	426926,31	3345524,77
12	426932,14	3345526,45
13	426931,47	3345532,00
14	426977,97	3345560,62
15	427028,61	3345572,74
16	427030,51	3345554,68
1	427035,04	3345554,94

Площадь	Цель установления публичного сервитута
1514 кв.м.	Строительство объекта электросетевого хозяйства «ВЛ-04кВ от КТП-789 на Егоровщину, инв. 6000100393 (ТР 3599/22)», необходимого для подключения (технологического присоединения) к сетям инженерно-технического обеспечения

Схема границ публичного сервитута



- УСЛОВНЫЕ ОБОЗНАЧЕНИЯ:**
- | | | |
|-----------------|---|---|
| ГРАНИЦЫ: | | |
| | вновь образованная часть границы части земельного участка (проектная граница публичного сервитута) | 293 обозначение кадастрового номера земельного участка |
| | существующая часть границы земельного участка, имеющих в ЕГРН сведений о которой достаточно для определения ее местоположения | 38:06:050201 обозначение кадастрового номера кадастрового квартала |
| | | ● 1 обозначение характерных точек границы части земельного участка и их нумерация |

Масштаб 1 : 1000

Заместитель Мэра по жизнеобеспечению

Ю.Р. Витер

Схема границ публичного сервитута

Общая площадь испрашиваемого публичного сервитута – 1514 кв.м.		
Публичный сервитут испрашивается в отношении земельного участка, государственная собственность на который не разграничена - 1514 кв.м		
Обозначение характерных точек границ	Координаты	
	X	Y
1	427035,04	3345554,94
2	427032,49	3345578,20
3	427016,39	3345580,65
4	426972,57	3345569,57
5	426927,35	3345544,74
6	426931,02	3345534,03
7	426909,11	3345526,10
8	426893,14	3345521,01
9	426895,92	3345516,34
10	426896,15	3345516,10
11	426926,31	3345524,77
12	426932,14	3345526,45
13	426931,47	3345532,00
14	426977,97	3345560,62
15	427028,61	3345572,74
16	427030,51	3345554,68
1	427035,04	3345554,94

Площадь	Цель установления публичного сервитута
1514 кв.м.	Строительство объекта электросетевого хозяйства «ВЛ-04кВ от КТП-789 на Егоровщину, инв. 6000100393 (ТР 3599/22)», необходимого для подключения (технологического присоединения) к сетям инженерно-технического обеспечения

Схема границ публичного сервитута



УСЛОВНЫЕ ОБОЗНАЧЕНИЯ:

ГРАНИЦЫ:



вновь образованная часть границы части земельного участка (проектная граница публичного сервитута)



существующая часть границы земельного участка, имеющихся в ЕГРН сведений о которой достаточно для определения ее местоположения

:293

обозначение кадастрового номера земельного участка

38:06:050201

обозначение кадастрового номера кадастрового квартала



обозначение характерных точек границы части земельного участка и их нумерация

Масштаб 1 : 1000

Заместитель Мэра по жизнеобеспечению

Ю.Р. Витер