



Российская Федерация
Иркутская область
Иркутское районное
муниципальное образование
АДМИНИСТРАЦИЯ

**Комитет по управлению
муниципальным
имуществом и
жизнеобеспечению**

Декабрьских Событий ул., 119 а, Иркутск, 664007
Тел/Факс. (3952) 718-049
E-mail: kumi@irkraion.ru
<http://irkraion.ru>

от 20.11.2024 № 02(38-17/5-1)- 4422/24
на № _____ от _____

Сообщение о возможном установлении публичного сервитута на земельном участке согласно прилагаемой схеме.

1. Орган рассматривающий ходатайство об установлении публичного сервитута: администрация Иркутского районного муниципального образования.
2. Цель установления публичного сервитута: для эксплуатации объекта электросетевого хозяйства «ВЛ 110 кВ ТЭЦ-10-Урик с ПС 110/35/10 кВ Урик (второй пусковой комплекс). ВЛ 110 кВ (Заход-Выход 110 кВ «Правобережная Усть-Орда» на ПС «Урик»)).
3. Публичный сервитут площадью 549 кв.м., расположенный по адресу: Иркутская область, Иркутский район, в границах согласно приложению 1, в том числе:
 - на части земельного участка с кадастровым номером 38:06:100801:10856, расположенного по адресу: Российская Федерация, Иркутская область, Иркутский район, площадью 141 кв.м.,
 - на части земельного участка с кадастровым номером 38:06:100801:33841, расположенного по адресу: Иркутская область, Иркутский район, поле «Галачево», площадью 4 кв.м.,
 - на части земельного участка с кадастровым номером 38:06:100801:33840, расположенного по адресу: Иркутская область, Иркутский район, поле «Галачево», площадью 8 кв.м.,
 - на части земельного участка с кадастровым номером 38:06:100801:40802, расположенного по адресу: Российская Федерация, Иркутская область, Иркутский район, площадью 20 кв.м.,
 - на части земельного участка с кадастровым номером 38:06:100801:636, расположенного по адресу: Иркутская обл., Иркутский р-н, урочище «Галачева», северо-западнее с. Хомутово, площадью 22 кв.м.,
 - на части земельного участка с кадастровым номером 38:06:100801:6821, расположенного по адресу: Иркутская область, Иркутский район, в урочище «Галачево», площадью 2 кв.м.,

- на части земельного участка с кадастровым номером 38:06:100801:3900, расположенного по адресу: Иркутская область, Иркутский район, урочище Галачево, участок № 61, площадью 4 кв.м.,

- на части земельного участка с кадастровым номером 38:06:100801:3956, расположенного по адресу: Иркутская область, Иркутский район, урочище Галачево, участок № 57, площадью 4 кв.м.,

- на части земельного участка с кадастровым номером 38:06:100801:3942, расположенного по адресу: Иркутская область, Иркутский район, урочище Галачево, участок № 42, площадью 4 кв.м.,

- на части земельного участка с кадастровым номером 38:06:100801:25589, расположенного по адресу: Российская Федерация, Иркутская область, Иркутский район, поле Миллионка, площадью 4 кв.м.,

- на части земельного участка с кадастровым номером 38:06:100801:31090, расположенного по адресу: Российская Федерация, Иркутская область, Иркутский район, урочище «Миллионка», северо-западнее с. Хомутово, ЛПХ Тухбатуллиной К.Г., площадью 53 кв.м.,

- на части земельного участка с кадастровым номером 38:06:100801:16900, расположенного по адресу: Российская Федерация, Иркутская область, Иркутский район, площадью 167 кв.м.,

- на части земельного участка с кадастровым номером 38:06:000000:3917, расположенного по адресу: Иркутская область, Иркутский район, Иркутское лесничество, Хомутовское участковое лесничество, ТУ № 7 ОАО Хомутовский, кварталы №№: 1ч, 2, 3, 4ч, 5-22, площадью 47 кв.м.,

- на землях государственная собственность на которые не разграничена, расположенных по адресу: Иркутская область, Иркутский район, общей площадью 65 кв.м.

4. Ознакомиться с поступившим ходатайством об установлении публичного сервитута и прилагаемым к нему описанием местоположения границ публичного сервитута, подать заявление об учете прав на земельные участки: 664007, г. Иркутск, ул. Декабрьских Событий, д. 119 а, этаж 2, каб. 211, вторник, четверг с 08-00 до 17-00, перерыв с 12-00 до 12-48. Срок подачи заявлений об учете прав на земельные участки: 15 дней со дня опубликования настоящего сообщения.

5. Настоящее сообщение подлежит опубликованию в газете «Ангарские огни», размещению в сетевом издании «Ангарские огни» (доменное имя сайта в информационно-телекоммуникационной сети «Интернет»: ANGAROGNI.RU), на официальном сайте Иркутского районного муниципального образования www.irkraion.ru.

6. Публичный сервитут необходим для эксплуатации объекта электросетевого хозяйства «ВЛ 110 кВ ТЭЦ-10-Урик с ПС 110/35/10 кВ Урик (второй пусковой комплекс). ВЛ 110 кВ (Заход-Выход 110 кВ «Правобережная Усть-Орда» на ПС «Урик»»).

7. Правообладатели земельных участков, в отношении которых испрашивается публичный сервитут, если их права не зарегистрированы в Едином государственном реестре недвижимости, в течение пятнадцати дней со дня опубликования сообщения, подают в администрацию Иркутского районного муниципального образования заявление об учете их прав (обременений прав) на земельные участки с приложением копий документов, подтверждающих эти права (обременения прав).

8. Выбор места размещения линейного объекта обусловлен технологическими требованиями, экономической целесообразностью и минимально возможными пересечениями с земельными участками, находящимися в частной собственности.

Определение границ публичного сервитута выполнялось аналогично требованиям об определении размеров земельных участков для размещения воздушных линий электропередачи и опор линий связи, обслуживающих электрические сети согласно постановлению от 11.08.2003 № 486 «Об утверждении Правил определения размеров земельных участков для размещения воздушных линий электропередачи и опор линий связи, обслуживающих электрические сети».

9. Описание местоположения границ публичного сервитута: схема расположения границ публичного сервитута приложение к настоящему сообщению.

Председатель Комитета



М.П. Халтаева

25	408383.57	3339696.16
26	408381.59	3339696.42
27	408381.33	3339694.44
28	408383.31	3339694.18
29	408420.82	3339676.91
30	408418.84	3339677.17
31	408418.58	3339675.19
32	408420.56	3339674.92
33	408395.08	3339478.52
34	408393.09	3339478.78
35	408392.83	3339476.80
36	408394.82	3339476.54
37	408358.20	3339499.41
38	408356.22	3339499.68
39	408355.96	3339497.69
40	408357.94	3339497.43
41	408373.78	3339306.02
42	408371.80	3339306.28
43	408371.53	3339304.30
44	408373.52	3339304.04
45	408336.88	3339330.27
46	408334.90	3339330.53
47	408334.64	3339328.55
48	408336.62	3339328.29
49	408351.75	3339128.48
50	408349.77	3339128.74
51	408349.51	3339126.76
52	408351.49	3339126.50
53	408312.85	3339132.22
54	408310.87	3339132.48
55	408310.60	3339130.50
56	408312.59	3339130.24
57	408329.44	3338950.98
58	408327.45	3338951.24
59	408327.19	3338949.26
60	408329.18	3338949.00
61	408289.73	3338945.50
62	408287.75	3338945.76
63	408287.49	3338943.78
64	408289.47	3338943.51
65	408304.83	3338753.02

66	408302.85	3338753.28
67	408302.59	3338751.30
68	408304.57	3338751.04
69	408264.99	3338749.03
70	408263.01	3338749.29
71	408262.75	3338747.31
72	408264.73	3338747.05
73	408285.28	3338598.36
74	408283.30	3338598.63
75	408283.04	3338596.64
76	408285.02	3338596.38
77	408240.06	3338550.24
78	408238.07	3338550.50
79	408237.81	3338548.52
80	408239.79	3338548.26
81	408261.02	3338402.76
82	408259.04	3338403.02
83	408258.78	3338401.04
84	408260.76	3338400.78
85	408218.94	3338386.08
86	408216.96	3338386.34
87	408216.69	3338384.36
88	408218.68	3338384.10
89	408235.80	3338198.34
90	408233.82	3338198.60
91	408233.55	3338196.62
92	408235.54	3338196.36
93	408197.11	3338213.27
94	408195.13	3338213.53
95	408194.87	3338211.54
96	408196.86	3338211.29
97	408145.09	3337796.63
98	408143.14	3337797.06
99	408142.71	3337795.11
100	408144.66	3337794.68
101	408131.53	3337687.99
102	408129.58	3337688.42
103	408129.15	3337686.47
104	408131.10	3337686.03
105	408111.02	3337524.37
106	408109.07	3337524.80
107	408108.64	3337522.84
108	408110.59	3337522.41

109	408141.89	3337452.83
110	408139.91	3337453.09
111	408139.65	3337451.10
112	408141.63	3337450.84
113	408162.02	3337612.09
114	408160.03	3337612.35
115	408159.78	3337610.37
116	408161.76	3337610.11
117	408179.80	3337751.07
118	408177.81	3337751.32
119	408177.56	3337749.34
120	408179.54	3337749.08
121	408165.01	3337982.96
122	408164.55	3337978.02
123	408169.64	3337977.55
124	408170.10	3337982.48
125	408201.81	3337956.24
126	408201.76	3337951.27
127	408206.52	3337951.22
128	408206.57	3337956.19
129	408127.74	3337374.82
130	408126.91	3337367.58
131	408133.94	3337366.78
132	408134.77	3337374.02
133	408111.16	3337275.81
134	408108.89	3337269.03
135	408115.86	3337266.70
136	408118.13	3337273.47
137	408097.03	3337280.14
138	408095.23	3337273.02
139	408101.98	3337271.32
140	408103.77	3337278.44
141	408089.40	3337384.49
142	408088.46	3337377.25
143	408095.59	3337376.32
144	408096.54	3337383.55

ПЛАН ГРАНИЦ ПУБЛИЧНОГО СЕРВИТУТА

Обзорная схема



Масштаб 1:11 000

Условные обозначения:

— - Граница образуемой части земельного участка (проектные границы публичного сервитута);

— - Контур сооружения;

:1025 - Кадастровый номер земельного участка.

— - Граница земельного участка, сведения о котором внесены в ЕГРН;

• - Поворотная точка границы сервитута;

н6

ПЛАН ГРАНИЦ ПУБЛИЧНОГО СЕРВИТУТА

Лист 1

**Условные обозначения:**

— - Граница образуемой части земельного участка (проектные границы публичного сервитута);
 — - Контур сооружения;

:1025 - Кадастровый номер земельного участка.

— - Граница земельного участка, сведения о котором внесены в ЕГРН;

● н6

- Поворотная точка границы сервитута;

**Условные обозначения:**

— - Граница образуемой части земельного участка (проектные границы публичного сервитута);
 — - Контур сооружения;

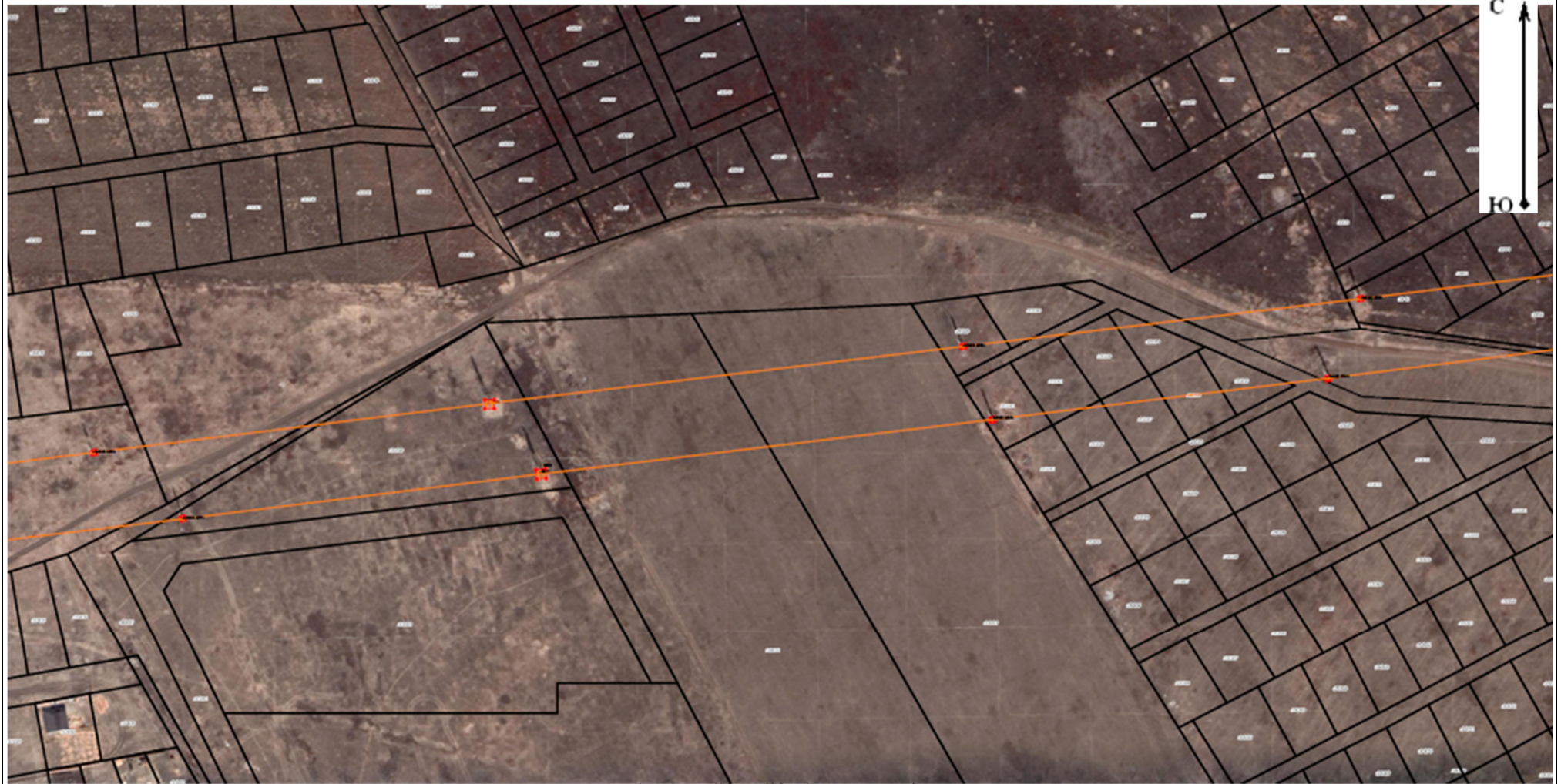
:1025 - Кадастровый номер земельного участка.

— - Граница земельного участка, сведения о котором внесены в ЕГРН;

● н6 - Поворотная точка границы сервитута;

ПЛАН ГРАНИЦ ПУБЛИЧНОГО СЕРВИТУТА

Лист 3

**Условные обозначения:**

— - Граница образуемой части земельного участка (проектные границы публичного сервитута);
— - Контур сооружения;

:1025 - Кадастровый номер земельного участка.

— - Граница земельного участка, сведения о котором внесены в ЕГРН;
● н6 - Поворотная точка границы сервитута;

**Условные обозначения:**

— - Граница образуемой части земельного участка (проектные границы публичного сервитута);
 — - Контур сооружения;

:1025 - Кадастровый номер земельного участка.

— - Граница земельного участка, сведения о котором внесены в ЕГРН;

● н6 - Поворотная точка границы сервитута;

● н6