



Российская Федерация  
Иркутская область  
**Иркутский**  
муниципальный округ

**АДМИНИСТРАЦИЯ**  
**Комитет по управлению**  
**муниципальным**  
**имуществом и**  
**жизнеобеспечению**

Декабрьских Событий ул., д. 119а, Иркутск, 664007  
Тел/Факс (3952) 718-049  
E-mail: [kumi@irkraion.ru](mailto:kumi@irkraion.ru)  
<http://irkraion.ru>

от 11.11.2025 № 02(38-17/5-1)-4852/25  
на № \_\_\_\_\_ от \_\_\_\_\_

Сообщение о возможном установлении публичного сервитута на земельном участке, согласно прилагаемой схеме.

1. Орган, рассматривающий ходатайство об установлении публичного сервитута: администрация Иркутского муниципального округа.  
Цель установления публичного сервитута: проектирование реконструкции ПС 110 кВ Летняя (замена Т-1 и Т-2 мощностью 16 МВА каждый на два по 40 МВА) (прирост мощности 48 МВА), ходатайство акционерного общества «Иркутская электросетевая компания», инвестиционная программа АО «ИЭСК» на 2024-2029 годы, утвержденная приказом Минэнерго России от 21.12.2020 № 16@, с изменениями, внесенными приказом Минэнерго России от 31.10.2022 № 13@, с изменениями, внесенными приказом Минэнерго России от 28.12.2024 № 48@, размещена на официальном сайте АО «ИЭСК».

2. Публичный сервитут площадью 1761 кв.м, расположен по адресу: Иркутская область, Иркутский муниципальный округ, в границах согласно приложению, в том числе:

- на части земельного участка с кадастровым номером 38:06:000000:5617, расположенного по адресу: Иркутская область, Иркутский район, Ангарское лесничество, Тальцинское участковое лесничество, Ангарская дача, части кварталов 127, 131, площадью 1118 кв.м;

- на землях государственная собственность, на которые не разграничена, расположенных по адресу: Иркутская область, Иркутский муниципальный округ, площадью 643 кв.м.

3. Ознакомиться с поступившим ходатайством об установлении публичного сервитута и прилагаемым к нему описанием местоположения границ публичного сервитута, подать заявление об учете прав на земельные участки: 664007, г. Иркутск, ул. Декабрьских Событий, д. 119а, этаж 2, каб. 211, вторник, четверг с 08-00 до 17-00, перерыв с 12-00 до 12-48. Срок подачи

заявлений об учете прав на земельные участки: 15 календарных дней со дня опубликования настоящего сообщения.

5. Настоящее сообщение подлежит размещению в сетевом издании «Ангарские огни» (доменное имя сайта в информационно-телекоммуникационной сети «Интернет»: ANGAROGNI.RU), на официальном сайте Иркутского муниципального округа [www.irkraion.ru](http://www.irkraion.ru).

6. Публичный сервитут необходим в целях проектирование реконструкции ПС 110 кВ Летняя (замена Т-1 и Т-2 мощностью 16 МВА каждый на два по 40 МВА) (прирост мощности 48 МВА).

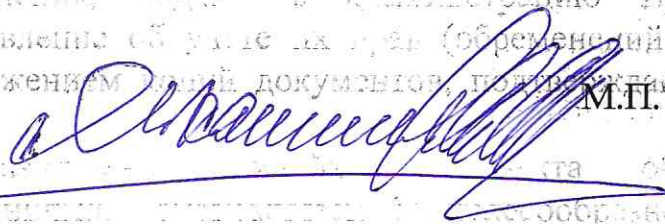
7. Правообладатели земельных участков, в отношении которых испрашивается публичный сервитут, если их права не зарегистрированы в Едином государственном реестре недвижимости, в течение пятнадцати дней со дня опубликования сообщения, подают в администрацию Иркутского муниципального округа заявление об учете их прав (обременений прав) на земельные участки с приложением копий документов, подтверждающих эти права (обременения прав).

8. Выбор места размещения линейного объекта обусловлен технологическими требованиями, экономической целесообразностью и минимально возможными пересечениями с земельными участками, находящимися в частной собственности.

Определение границ публичного сервитута выполнялось аналогично требованиям об определении размеров земельных участков для размещения воздушных линий электропередачи и опор линий связи, обслуживающих электрические сети согласно постановлению от 11.08.2003 № 486 «Об утверждении Правил определения размеров земельных участков для размещения воздушных линий электропередачи и опор линий связи, обслуживающих электрические сети».

9. Описание местоположения границ публичного сервитута: схема расположения границ публичного сервитута приложение к настоящему сообщению.

Председатель Комитета



М.П. Халтаева

Дудоровская Ирина Константиновна,  
тел. 718-004

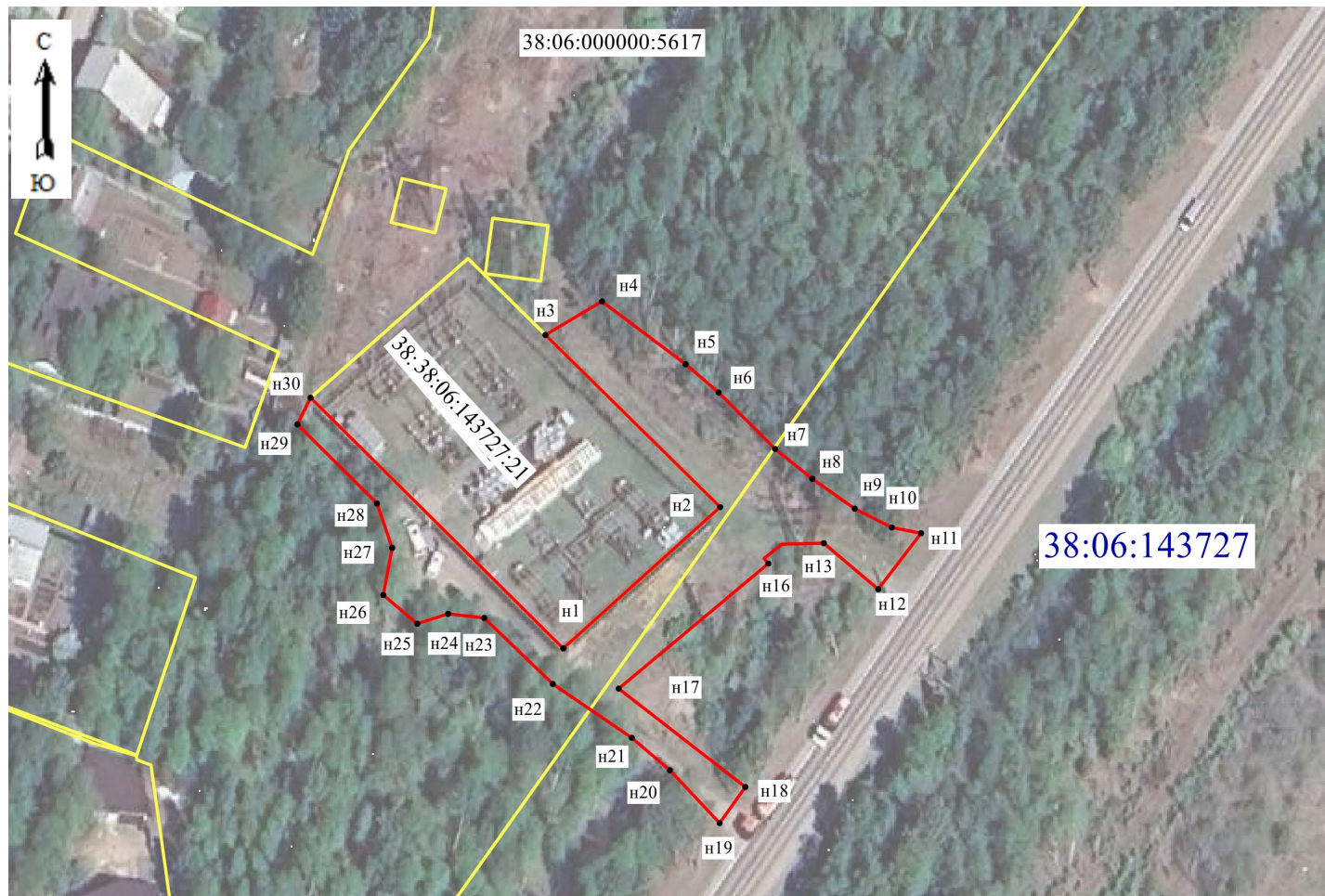
М.П. Халтаева

Приложение  
к постановлению администрации  
Иркутского муниципального округа  
от \_\_\_\_\_ № \_\_\_\_\_

## СХЕМА РАСПОЛОЖЕНИЯ ГРАНИЦ ПУБЛИЧНОГО СЕРВИТУТА

Система координат МСК-38, зона 3		
Площадь устанавливаемого публичного сервитута составляет 1761 кв.м.		
Площадь испрашиваемого публичного сервитута на земельном участке с кадастровым номером: 38:06:000000:5617 – 1118 м <sup>2</sup>		
Площадь испрашиваемого публичного сервитута на землях неразграниченной собственности в кадастровом квартале 38:06:143727– 643 м <sup>2</sup>		
Обозначение характерных точек границ	Координаты. м	
	X	Y
1	2	3
Контур 1		
1	373063.37	3348515.65
2	373086.23	3348541.07
3	373114.06	3348512.84
4	373119.52	3348521.99
5	373109.33	3348535.49
6	373104.72	3348540.87
7	373095.61	3348549.94
8	373090.77	3348555.98
9	373085.96	3348562.88
10	373082.91	3348568.83
11	373081.98	3348573.58
12	373072.92	3348566.68
13	373080.38	3348557.83
14	373080.19	3348551.09
15	373077.92	3348548.17
16	373077.08	3348548.89
17	373056.83	3348524.65
18	373040.95	3348545.15
19	373035.11	3348541.03
20	373043.62	3348532.94
21	373048.89	3348526.80
22	373057.58	3348514.02
23	373068.28	3348502.92
24	373068.90	3348497.07
25	373067.36	3348492.06
26	373071.97	3348486.59
27	373079.62	3348487.98
28	373086.84	3348485.59
29	373099.61	3348472.67
30	373103.87	3348474.76
1	373063.37	3348515.65

Площадь, кв.м.	Цель установления публичного сервитута
1761	проектирование реконструкции ПС 110 кВ Летняя (замена Т-1 и Т-2 мощностью 16 МВА каждый на два по 40 МВА) (прирост мощности 48 МВА)



Масштаб 1 : 1000

**Условные обозначения:**

● n1 – характерная точка образуемой границы публичного сервитута;

▭ – образуемая граница публичного сервитута;

▭ – граница земельного участка;

38:06:143727:21 – кадастровый номер земельного участка

**38:06:143727** – номер кадастрового квартала.