



Российская Федерация
Иркутская область
Иркутское районное
муниципальное образование

АДМИНИСТРАЦИЯ

Комитет по управлению муниципальным имуществом и жизнеобеспечению

Декабрьских Событий ул., 119а, Иркутск, 664007

Тел/Факс. (3952) 718-049

E-mail: kumi@irkraion.ru

<http://irkraion.ru>

от 13.11.2024 № 02(38-17/5-1)-4306/24
на № _____ от _____

Сообщение о возможном установлении публичного сервитута на земельном участке согласно прилагаемой схеме.

1. Орган рассматривающий ходатайство об установлении публичного сервитута: администрация Иркутского районного муниципального образования.
2. Цель установления публичного сервитута: для строительства объекта электросетевого хозяйства «ВЛ-04 кВ от 10/0,4 кВ № 1-2526 Хомутово-Турская поле «За заправкой», инв. 6000918749 (ТР 2542/23, 427/24)», необходимого для подключения (технологического присоединения) к сетям инженерно-технического обеспечения, ходатайство акционерного общества «Иркутская электросетевая компания».
3. Публичный сервитут расположенный по адресу: Иркутская область, Иркутский район, с. Хомутово на землях, государственная собственность на которые не разграничена, площадью 1135 кв.м. в границах согласно приложению 1.
4. Ознакомиться с поступившим ходатайством об установлении публичного сервитута и прилагаемым к нему описанием местоположения границ публичного сервитута, подать заявление об учете прав на земельные участки: 664007, г. Иркутск, ул. Декабрьских Событий, д. 119 а, этаж 2, каб. 211, вторник, четверг с 08-00 до 17-00, перерыв с 12-00 до 12-48. Срок подачи заявлений об учете прав на земельные участки: 15 дней со дня опубликования настоящего сообщения.
5. Настоящее сообщение подлежит опубликованию в газете «Ангарские огни», размещению в сетевом издании «Ангарские огни» (доменное имя сайта в информационно-телекоммуникационной сети «Интернет»: ANGAROGNI.RU), на официальном сайте Иркутского районного муниципального образования www.irkraion.ru.
6. Публичный сервитут необходим для строительства объекта электросетевого хозяйства «ВЛ-04 кВ от 10/0,4 кВ № 1-2526 Хомутово-Турская поле «За заправкой», инв. 6000918749 (ТР 2542/23, 427/24)», необходимого для подключения (технологического присоединения) к сетям инженерно-технического обеспечения.

7. Правообладатели земельных участков, в отношении которых испрашивается публичный сервитут, если их права не зарегистрированы в Едином государственном реестре недвижимости, в течение пятнадцати дней со дня опубликования сообщения, подают в администрацию Иркутского районного муниципального образования заявление об учете их прав (обременений прав) на земельные участки с приложением копий документов, подтверждающих эти права (обременения прав).

8. Выбор места размещения линейного объекта обусловлен технологическими требованиями, экономической целесообразностью и минимально возможными пересечениями с земельными участками, находящимися в частной собственности.

Определение границ публичного сервитута выполнялось аналогично требованиям об определении размеров земельных участков для размещения воздушных линий электропередачи и опор линий связи, обслуживающих электрические сети согласно постановлению от 11.08.2003 № 486 «Об утверждении Правил определения размеров земельных участков для размещения воздушных линий электропередачи и опор линий связи, обслуживающих электрические сети».

9. Описание местоположения границ публичного сервитута: схема расположения границ публичного сервитута приложение к настоящему сообщению.

Председатель Комитета



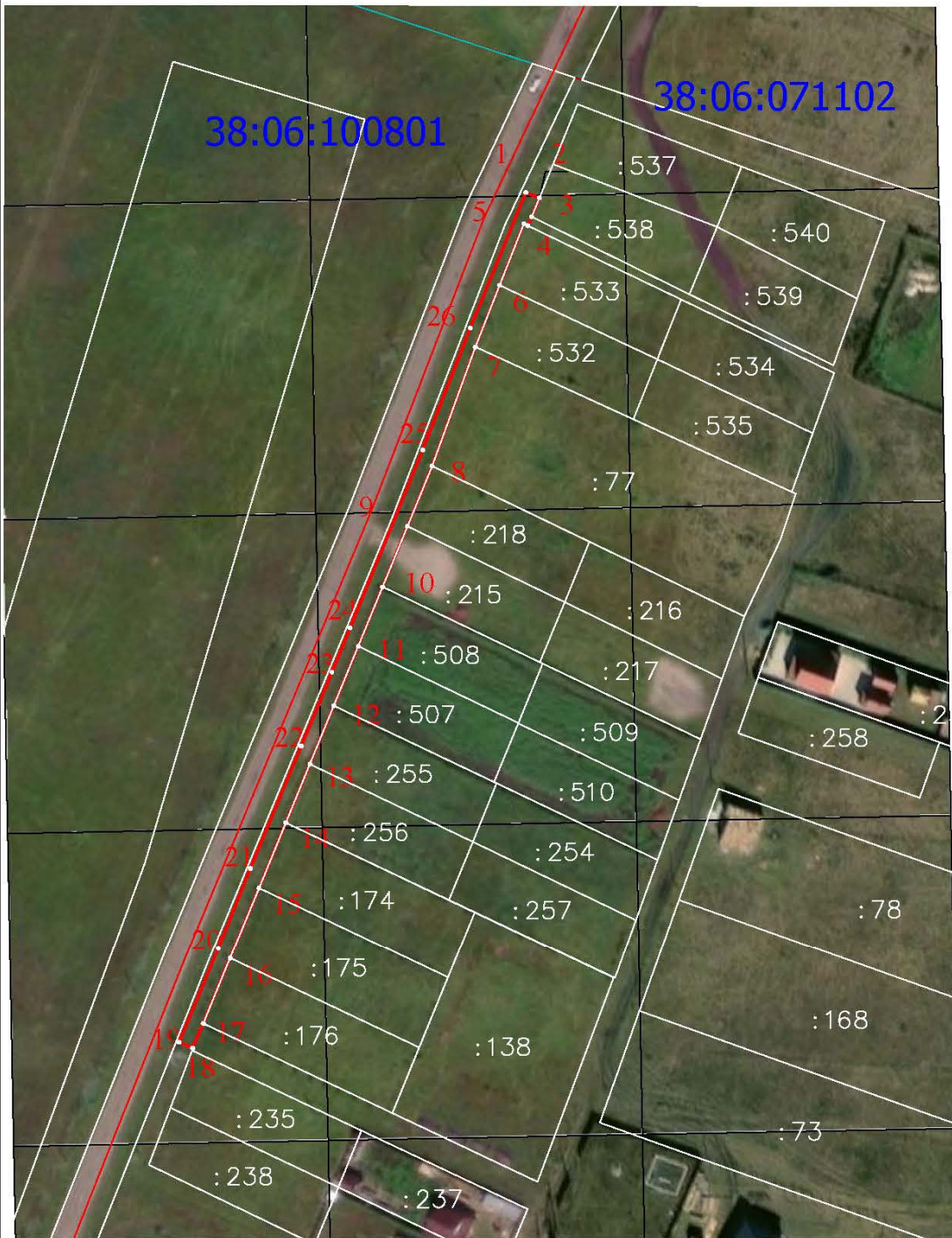
М.П. Халтаева

Схема границ публичного сервитута

Общая площадь испрашиваемого публичного сервитута - 1135 кв.м.		
Публичный сервитут испрашивается в отношении земельного участка, государственная собственность на который не разграничена - 1135 кв.м		
Обозначение характерных точек границ	Координаты	
	X	Y
1	409003,31	3344835,37
2	409001,70	3344839,41
3	408996,12	3344837,15
4	408993,48	3344836,00
5	408994,06	3344834,77
6	408975,78	3344827,59
7	408957,50	3344820,41
8	408922,23	3344807,6
9	408904,34	3344800,26
10	408886,38	3344792,89
11	408868,79	3344785,68
12	408851,13	3344778,44
13	408833,82	3344771,34
14	408816,46	3344764,22
15	408797,05	3344756,26
16	408776,11	3344747,66
17	408756,71	3344739,70
18	408749,43	3344736,54
19	408751,11	3344732,55
20	408779,07	3344744,15
21	408802,93	3344753,66
22	408839,19	3344768,77
23	408861,07	3344777,86
24	408874,16	3344783,25
25	408926,96	3344804,79
26	408963,17	3344818,93
1	409003,31	3344835,37

Площадь	Цель установления публичного сервитута
1135 кв.м.	Строительство объекта электросетевого хозяйства «ВЛ 0,4кВ от 10/0,4кВ №1-2526 Хомутово-Турская поле "За заправкой", инв. 6000918749 (ТР 2542/23, 427/24)», необходимого для подключения (технологического присоединения) к сетям инженерно-технического обеспечения

Схема границ публичного сервитута



УСЛОВНЫЕ ОБОЗНАЧЕНИЯ:

ГРАНИЦЫ:



вновь образованная часть границы части земельного участка (проектная граница публичного сервитута)



существующая часть границы земельного участка, имеющих в ЕГРН сведений о которой достаточно для определения ее местоположения

:168 обозначение кадастрового номера земельного участка

38:06:100801

обозначение кадастрового номера кадастрового квартала



1 обозначение характерных точек границы части земельного участка и их нумерация

Масштаб 1 : 1700

Заместитель Мэра по жизнеобеспечению

Ю.Р. Витер