



Российская Федерация
Иркутская область
Иркутское районное
муниципальное образование

АДМИНИСТРАЦИЯ
Комитет по управлению
муниципальным
имуществом и
жизнеобеспечению

Декабрьских Событий ул., 119 а, Иркутск, 664007

Тел/ Факс (3952) 718-049

E-mail: kumi@irkraion.ru

<http://irkraion.ru>

от 05.12.2024 № 02(38-17/5-1)-4610/24
на № _____ от _____

Сообщение о возможном установлении публичного сервитута на земельном участке согласно прилагаемой схеме.

1. Орган рассматривающий ходатайство об установлении публичного сервитута: администрация Иркутского районного муниципального образования.

2. Цель установления публичного сервитута: для подключения (технологического присоединения) к сетям инженерно-технического обеспечения и для прокладки, переустройства, переноса инженерных коммуникаций, их эксплуатации в границах полос отвода и придорожных полос автомобильных дорог при строительстве объекта электросетевого хозяйства «СКТП 10/0,4 кВ №1-3726 с ВЛ 0,4 кВ и линейным ответвлением от «ВЛ-10 кВ Н. Лисиха-Пивовариха»; ВЛ 0,4 кВ от КТП 10/0,4 кВ №1860 в д. Новолисиха, инв. 6000916879 (ТР 8764/23)», необходимого для электроснабжения населения Иркутского районного муниципального образования, ходатайство акционерного общества «Иркутская электросетевая компания».

3. Публичный сервитут площадью 4307 кв.м. по адресу: Иркутская область, Иркутский район, д. Грановщина, в границах согласно приложению 1, в том числе:

- на части земельного участка с кадастровым номером 38:06:000000:7871, расположенного по адресу: Российская Федерация, Иркутская область, Иркутский район, д. Новолисиха, ул. Ягодная – Дорожная, площадью 727 кв.м.;

- на части земельного участка с кадастровым номером 38:06:143519:6447, расположенного по адресу: Иркутская область, Иркутский район, д. Новолисиха, площадью 239 кв.м.;

- на землях государственная собственность на которые не разграничена, по адресу: Иркутская область, Иркутский район, общей площадью 3341 кв.м.

4. Ознакомиться с поступившим ходатайством об установлении публичного сервитута и прилагаемым к нему описанием местоположения границ публичного сервитута, подать заявление об учете прав на земельные участки: 664007, г. Иркутск, ул. Декабрьских Событий, 119 а, этаж 2, каб. 211, вторник, четверг с

08-00 до 17-00, перерыв с 12-00 до 12-48. Срок подачи заявлений об учете прав на земельные участки: 15 дней со дня опубликования настоящего сообщения.

5. Настоящее сообщение размещению в сетевом издании «Ангарские огни» (доменное имя сайта в информационно-телекоммуникационной сети «Интернет»: ANGAROGNI.RU), на официальном сайте Иркутского районного муниципального образования www.irkraion.ru.

5. Публичный сервитут необходим для подключения (технологического присоединения) к сетям инженерно-технического обеспечения и для прокладки, переустройства, переноса инженерных коммуникаций, их эксплуатации в границах полос отвода и придорожных полос автомобильных дорог при строительстве объекта электросетевого хозяйства «СКТП 10/0,4 кВ №1-3726 с ВЛ 0,4 кВ и линейным ответвлением от «ВЛ-10 кВ Н.Лисиха-Пивовариха»; ВЛ 0,4 кВ от КТП 10/0,4 кВ №1860 в д.Новолисиха, инв. 6000916879 (ТР 8764/23)».

6. Правообладатели земельных участков, в отношении которых испрашивается публичный сервитут, если их права не зарегистрированы в Едином государственном реестре недвижимости, в течение пятнадцати дней со дня опубликования сообщения, подают в администрацию Иркутского районного муниципального образования заявление об учете их прав (обременений прав) на земельные участки с приложением копий документов, подтверждающих эти права (обременения прав).

7. Выбор места размещения линейного объекта обусловлен технологическими требованиями, экономической целесообразностью и минимально возможными пересечениями с земельными участками, находящимися в частной собственности.

Определение границ публичного сервитута выполнялось аналогично требованиям об определении размеров земельных участков для размещения воздушных линий электропередачи и опор линий связи, обслуживающих электрические сети согласно постановлению от 11.08.2003 № 486 «Об утверждении Правил определения размеров земельных участков для размещения воздушных линий электропередачи и опор линий связи, обслуживающих электрические сети».

8. Описание местоположения границ публичного сервитута: схема расположения границ публичного сервитута приложение к настоящему сообщению.

Председатель Комитета



М.П. Халтаева

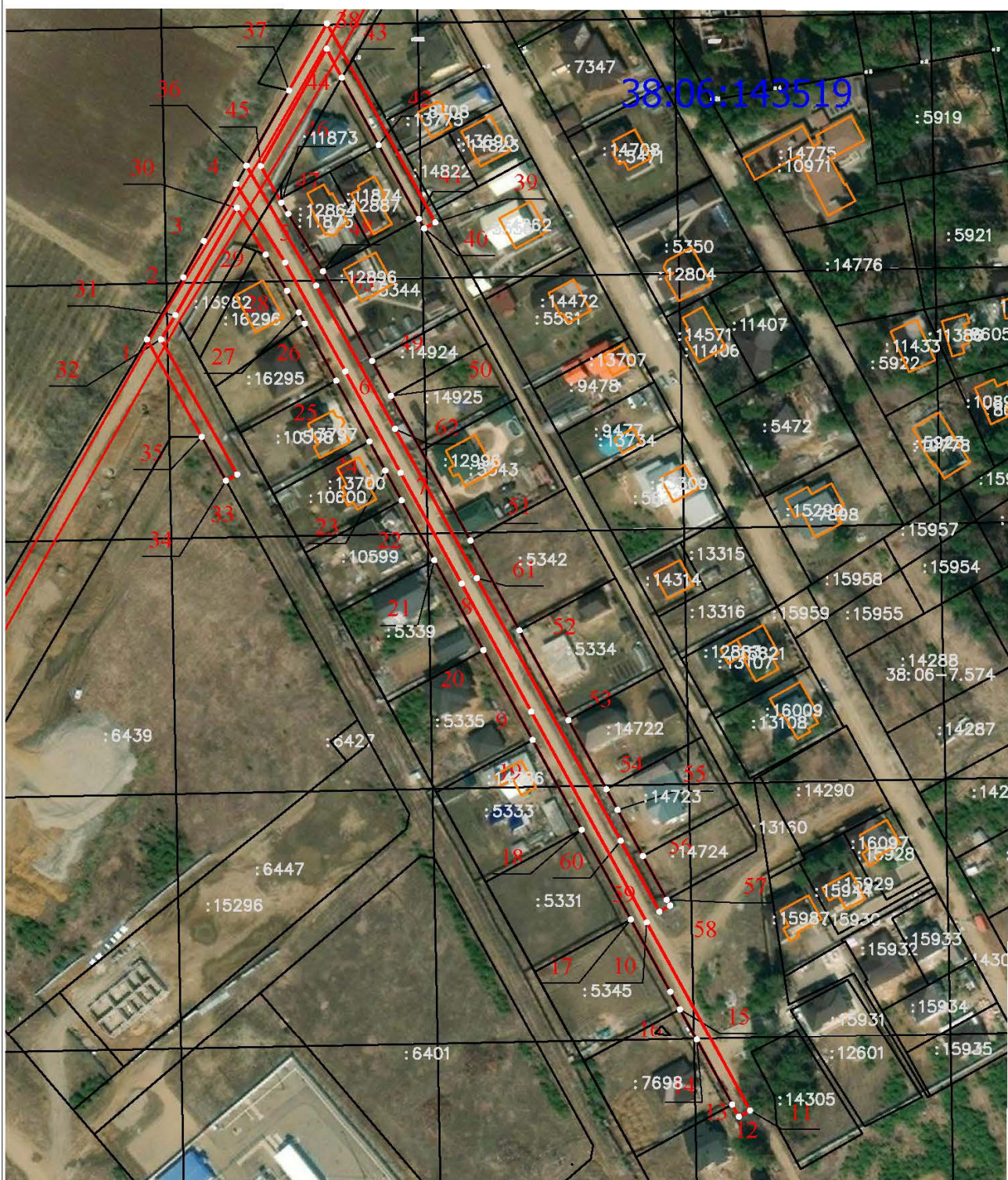
Схема границ публичного сервитута

| Общая площадь испрашиваемого публичного сервитута - 4307 кв.м. | | |
|--|------------|------------|
| Публичный сервитут испрашивается в отношении части земельного участка с кадастровым номером 38:06:000000:7871 – 727 кв.м. | | |
| Публичный сервитут испрашивается в отношении части земельного участка с кадастровым номером 38:06:143519:6447 – 239 кв.м. | | |
| Публичный сервитут испрашивается в отношении земельного участка, государственная собственность на который не разграничена - 3341 кв.м | | |
| Обозначение характерных точек границ | Координаты | |
| | X | Y |
| 1 | 378869,42 | 3346659,21 |
| 2 | 378892,15 | 3346672,55 |
| 3 | 378905,54 | 3346680,03 |
| 4 | 378926,37 | 3346691,79 |
| 5 | 378897,6 | 3346709,74 |
| 6 | 378857,74 | 3346731,82 |
| 7 | 378820,56 | 3346751,99 |
| 8 | 378779,89 | 3346774,38 |
| 9 | 378732,98 | 3346799,85 |
| 10 | 378655,75 | 3346842,11 |
| 11 | 378586,59 | 3346879,91 |
| 12 | 378584,38 | 3346875,86 |
| 13 | 378588,81 | 3346873,42 |
| 14 | 378612,58 | 3346860,44 |
| 15 | 378623,89 | 3346854,26 |
| 16 | 378630,32 | 3346850,75 |
| 17 | 378656,81 | 3346836,29 |
| 18 | 378689,73 | 3346818,31 |
| 19 | 378722,65 | 3346800,34 |
| 20 | 378755,57 | 3346782,36 |
| 21 | 378788,49 | 3346764,39 |
| 22 | 378810,44 | 3346752,4 |
| 23 | 378821,41 | 3346746,41 |
| 24 | 378832,07 | 3346740,59 |
| 25 | 378854,33 | 3346728,44 |
| 26 | 378875,25 | 3346717,01 |
| 27 | 378879,34 | 3346714,78 |
| 28 | 378887,25 | 3346710,46 |
| 29 | 378900,58 | 3346702,63 |
| 30 | 378917,69 | 3346692,06 |
| 31 | 378878,34 | 3346669,6 |
| 32 | 378869,46 | 3346664,33 |
| 33 | 378819,99 | 3346692,21 |
| 34 | 378817,65 | 3346688,13 |

| | | |
|----|-----------|------------|
| 35 | 378833,71 | 3346679,29 |
| 1 | 378869,42 | 3346659,21 |
| | | |
| 36 | 378933,12 | 3346695,6 |
| 37 | 378960,73 | 3346711,16 |
| 38 | 378985,27 | 3346725,07 |
| 39 | 378912,31 | 3346764,71 |
| 40 | 378910,1 | 3346760,68 |
| 41 | 378913,63 | 3346758,74 |
| 42 | 378940,68 | 3346743,97 |
| 43 | 378965,41 | 3346730,47 |
| 44 | 378975,96 | 3346724,95 |
| 45 | 378933 | 3346700,81 |
| 46 | 378919,62 | 3346708,38 |
| 48 | 378894,44 | 3346723,64 |
| 49 | 378861,53 | 3346741,6 |
| 50 | 378848,79 | 3346748,56 |
| 64 | 378828,63 | 3346759,57 |
| 51 | 378795,72 | 3346777,56 |
| 52 | 378762,8 | 3346795,5 |
| 53 | 378729,9 | 3346813,48 |
| 54 | 378704,58 | 3346827,33 |
| 55 | 378696,99 | 3346831,47 |
| 56 | 378680,09 | 3346840,7 |
| 57 | 378664,06 | 3346849,45 |
| 58 | 378661,89 | 3346850,65 |
| 59 | 378659,68 | 3346846,73 |
| 60 | 378685,67 | 3346832,58 |
| 61 | 378781,95 | 3346779,95 |
| 62 | 378836,67 | 3346749,94 |
| 63 | 378889,13 | 3346721,15 |
| 36 | 378933,12 | 3346695,6 |

| Площадь | Цель установления публичного сервитута |
|------------|--|
| 4307 кв.м. | Для подключения (технологического присоединения) к сетям инженерно-технического обеспечения и для прокладки, переустройства, переноса инженерных коммуникаций, их эксплуатации в границах полос отвода и придорожных полос автомобильных дорог при строительстве объекта электросетевого хозяйства «СКТП 10/0,4 кВ №1-3726 с ВЛ 0,4 кВ и линейным ответвлением от "ВЛ-10 кВ Н.Лисиха-Пивовариха"; ВЛ 0,4 кВ от КТП 10/0,4 кВ №1860 в д.Новолисиха, инв. 6000916879 (ТР 8764/23)» |

Схема границ публичного сервитута



УСЛОВНЫЕ ОБОЗНАЧЕНИЯ:

ГРАНИЦЫ:



вновь образованная часть границы части земельного участка (проектная граница публичного сервитута)



существующая часть границы земельного участка, имеющих в ЕГРН сведений о которой достаточно для определения ее местоположения

:6401

обозначение кадастрового номера земельного участка

38:06:143519

обозначение кадастрового номера кадастрового квартала



1 обозначение характерных точек границы части земельного участка и их нумерация

Масштаб 1 : 2000