



Российская Федерация
Иркутская область
Иркутское районное
муниципальное образование
АДМИНИСТРАЦИЯ
Комитет по управлению
муниципальным имуществом и
жизнеобеспечению

Декабрьских Событий ул., д. 119а, Иркутск, 664007
Тел/Факс. (3952) 718-049
E-mail: kumi@irkraion.ru
<http://irkraion.ru>

от 22.11.2024	№	02(38-17/5-1)-4467/24
на № 01(38-17)- 10425/24	от	14.11.2024

Сообщение о возможном установлении публичного сервитута на земельном участке согласно прилагаемой схеме.

1. Орган, рассматривающий ходатайство об установлении публичного сервитута: администрация Иркутского районного муниципального образования.

2. Цель установления публичного сервитута: для подключения (технологического присоединения) к сетям инженерно-технического обеспечения и для прокладки, переустройства, переноса инженерных коммуникаций, их эксплуатации в границах полос отвода и придорожных полос автомобильных дорог при строительстве объекта электросетевого хозяйства «СКТП 10/0,4 кВ № 1-2145 с ВЛ-0,4 кВ и линейным ответвлением от ВЛ 10 кВ «Поздняково-Турская Б» (ТР 7774/24)», ходатайство акционерного общества «Иркутская электросетевая компания».

3. Публичный сервитут площадью 3777 кв.м., расположенный по адресу: Иркутская область, Иркутский район, в границах согласно приложению, в том числе:

- на части земельного участка с кадастровым номером 38:06:100801:32682, расположенного по адресу: Российская Федерация, Иркутская область, Иркутский район, с. Хомутово, площадью 2107 кв.м.,

- на части земельного участка с кадастровым номером 38:06:000000:8724, расположенного по адресу: Российская Федерация, Иркутская область, Иркутский муниципальный район, Хомутовское сельское поселение, с. Хомутово, ул. Гравийная, площадью 1129 кв.м.,

- на землях, государственная собственность на которые не разграничена, расположенных по адресу: Иркутская область, Иркутский район, площадью 541 кв.м.

4. Ознакомиться с поступившим ходатайством об установлении публичного сервитута и прилагаемым к нему описанием местоположения границ публичного сервитута, подать заявление об учете прав на земельные участки: 664007, г. Иркутск, ул. Декабрьских Событий, д. 119а, этаж 2, каб. 211, вторник, четверг с 08-00 до 17-00, перерыв с 12-00 до 12-48. Срок подачи заявлений об

учете прав на земельные участки: 15 календарных дней со дня опубликования настоящего сообщения.

5. Настоящее сообщение подлежит размещению в сетевом издании «Ангарские огни» (доменное имя сайта в информационно-телекоммуникационной сети «Интернет»: ANGAROGNI.RU), на официальном сайте Иркутского районного муниципального образования www.irkraion.ru.

6. Публичный сервитут необходим для подключения (технологического присоединения) к сетям инженерно-технического обеспечения и для прокладки, переустройства, переноса инженерных коммуникаций, их эксплуатации в границах полос отвода и придорожных полос автомобильных дорог при строительстве объекта электросетевого хозяйства «СКТП 10/0,4 кВ № 1-2145 с ВЛ-0,4 кВ и линейным ответвлением от ВЛ 10 кВ «Поздняково-Турская Б» (ТР 7774/24)».

7. Правообладатели земельных участков, в отношении которых испрашивается публичный сервитут, если их права не зарегистрированы в Едином государственном реестре недвижимости, в течение пятнадцати дней со дня опубликования сообщения, подают в администрацию Иркутского районного муниципального образования заявление об учете их прав (обременений прав) на земельные участки с приложением копий документов, подтверждающих эти права (обременения прав).

8. Выбор места размещения линейного объекта обусловлен технологическими требованиями, экономической целесообразностью и минимально возможными пересечениями с земельными участками, находящимися в частной собственности.

Определение границ публичного сервитута выполнялось аналогично требованиям об определении размеров земельных участков для размещения воздушных линий электропередачи и опор линий связи, обслуживающих электрические сети согласно постановлению от 11.08.2003 № 486 «Об утверждении Правил определения размеров земельных участков для размещения воздушных линий электропередачи и опор линий связи, обслуживающих электрические сети».

9. Описание местоположения границ публичного сервитута: схема расположения границ публичного сервитута приложение к настоящему сообщению.

Председатель Комитета



М.П. Халтаева

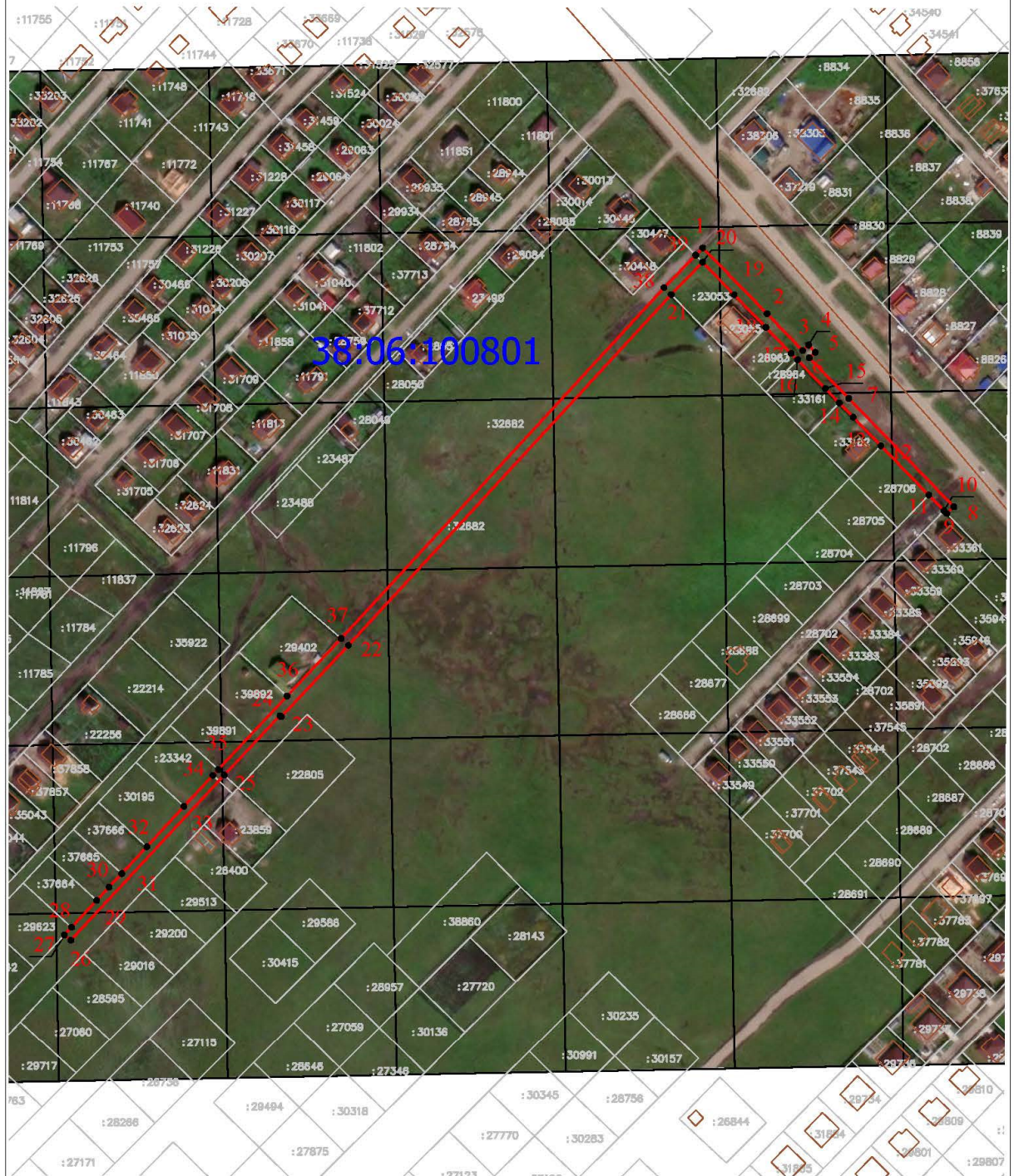
Приложение 1
к постановлению администрации
Иркутского районного
муниципального образования
от «___» _____ № _____

Схема границ публичного сервитута

Общая площадь испрашиваемого публичного сервитута - 3777 кв.м.		
Публичный сервитут испрашивается в отношении части земельного участка с кадастровым номером 38:06:100801:32682– 2107 кв.м.		
Публичный сервитут испрашивается в отношении части земельного участка с кадастровым номером 38:06:000000:8724– 1129 кв.м.		
Публичный сервитут испрашивается в отношении земельного участка, государственная собственность на который не разграничена (категория земель – земли населенных пунктов) - 541 кв.м		
Обозначение характерных точек границ	Координаты	
	X	Y
1	407454,65	3342365,95
2	407418,27	3342401,5
3	407397,93	3342421,12
4	407401,03	3342424,39
5	407397,03	3342428,13
6	407393,9	3342424,83
7	407371,51	3342446,66
8	407311,69	3342504,62
9	407307,96	3342500,71
10	407309,47	3342499,22
11	407318,13	3342490,81
12	407345,31	3342464,41
13	407361,14	3342449,03
14	407369,06	3342441,34
15	407376,97	3342433,66
16	407392,8	3342418,28
17	407396,35	3342414,83
18	407410,77	3342400,82
19	407428,75	3342383,36
20	407446,72	3342365,9
21	407428,9	3342348,59
22	407235,12	3342170,29
23	407195,67	3342133,23
24	407196,35	3342132,5
25	407163,46	3342101,76
26	407072,26	3342017,01
27	407075,18	3342013,5
28	407079,36	3342017,38
29	407094,21	3342031,25
30	407101,59	3342038,15
31	407109,05	3342045,12
32	407123,88	3342058,99
33	407146,24	3342079,5
34	407163,34	3342095,49
35	407166,53	3342098,47
36	407207,12	3342136,4

37	407238,89	3342166,28
38	407432,73	3342344,64
39	407450,66	3342362,07
1	407454,65	3342365,95
Площадь	Цель установления публичного сервитута	
3777 кв.м.	<p>Для подключения (технологического присоединения) к сетям инженерно-технического обеспечения и для прокладки, переустройства, переноса инженерных коммуникаций, их эксплуатации в границах полос отвода и придорожных полос автомобильных дорог при строительстве объекта электросетевого хозяйства «СКТП 10/0,4 кВ №1-2145 с ВЛ-0,4 кВ и линейным ответвлением от ВЛ 10 кВ "Поздняково-Турская Б" (ТР 7774/24)»</p>	

Схема границ публичного сервитута



УСЛОВНЫЕ ОБОЗНАЧЕНИЯ:

ГРАНИЦЫ:



вновь образованная часть границы части земельного участка (проектная граница публичного сервитута)



существующая часть границы земельного участка, имеющих в ЕГРН сведений о которой достаточно для определения ее местоположения

:229 обозначение кадастрового номера земельного участка

38:06:100801 обозначение кадастрового номера кадастрового квартала

● 1 обозначение характерных точек границы части земельного участка и их нумерация

Масштаб 1 : 3000

Заместитель Мэра по жизнеобеспечению _____

Ю.Р. Витер