



Российская Федерация  
Иркутская область  
Иркутское районное  
муниципальное образование

## АДМИНИСТРАЦИЯ

### Комитет по управлению муниципальным имуществом и жизнеобеспечению

Декабрьских Событий ул., д. 119а, Иркутск, 664007

Тел/Факс: (3952) 718-049

E-mail: [kumi@irkraion.ru](mailto:kumi@irkraion.ru)

<http://irkraion.ru>

от 13.01.2025 № 02(38-17/5-1)-56/25  
на № \_\_\_\_\_ от \_\_\_\_\_

Сообщение о возможном установлении публичного сервитута на земельном участке согласно прилагаемой схеме.

1. Орган рассматривающий ходатайство об установлении публичного сервитута: администрация Иркутского районного муниципального образования.
2. Цель установления публичного сервитута: в целях строительства объекта электросетевого хозяйства «СКТП 10/0,4 кВ № 1-2471 с ВЛ-0,4 кВ и линейным ответвлением от ВЛ 10 кВ «Геологическая-Усть-Куда ц.Б» (ТР 7676/24)», необходимого для подключения (технологического присоединения) к сетям инженерно-технического обеспечения, ходатайство акционерного общества «Иркутская электросетевая компания».
3. Публичный сервитут площадью 2281 кв.м., расположен по адресу: Иркутская область, Иркутский район, в границах согласно приложению, в том числе:
  - на части земельного участка с кадастровым номером 38:06:111302:1083, расположенного по адресу: Иркутская область, Иркутский район, поле «Средняя», участок Медведева Н.К., площадью 721 кв.м.;
  - на землях, государственная собственность на которые не разграничена, расположенных по адресу: Иркутская область, Иркутский район, площадью 1560 кв.м.
4. Ознакомиться с поступившим ходатайством об установлении публичного сервитута и прилагаемым к нему описанием местоположения границ публичного сервитута, подать заявление об учете прав на земельные участки: 664007, г. Иркутск, ул. Декабрьских Событий, 119 а, этаж 2, каб. 211, вторник, четверг с 08-00 до 17-00, перерыв с 12-00 до 12-48. Срок подачи заявлений об учете прав на земельные участки: 15 дней со дня опубликования настоящего сообщения.
5. Настоящее сообщение размещению в сетевом издании «Ангарские огни» (доменное имя сайта в информационно-телекоммуникационной сети «Интернет»: [ANGAROGNI.RU](http://ANGAROGNI.RU)), на официальном сайте Иркутского районного муниципального образования [www.irkraion.ru](http://www.irkraion.ru).

6. Публичный сервитут необходим для строительства объекта электросетевого хозяйства «СКТП 10/0,4 кВ № 1-2471 с ВЛ-0,4 кВ и линейным ответвлением от ВЛ 10 кВ «Геологическая-Усть-Куда ц.Б» (ТР 7676/24)».

7. Правообладатели земельных участков, в отношении которых испрашивается публичный сервитут, если их права не зарегистрированы в Едином государственном реестре недвижимости, в течение пятнадцати дней со дня опубликования сообщения, подают в администрацию Иркутского районного муниципального образования заявление об учете их прав (обременений прав) на земельные участки с приложением копий документов, подтверждающих эти права (обременения прав).

8. Выбор места размещения линейного объекта обусловлен технологическими требованиями, экономической целесообразностью и минимально возможными пересечениями с земельными участками, находящимися в частной собственности.

Определение границ публичного сервитута выполнялось аналогично требованиям об определении размеров земельных участков для размещения воздушных линий электропередачи и опор линий связи, обслуживающих электрические сети согласно постановлению от 11.08.2003 № 486 «Об утверждении Правил определения размеров земельных участков для размещения воздушных линий электропередачи и опор линий связи, обслуживающих электрические сети».

9. Описание местоположения границ публичного сервитута: схема расположения границ публичного сервитута приложение к настоящему сообщению.

Исполняющая обязанности Председателя Комитета

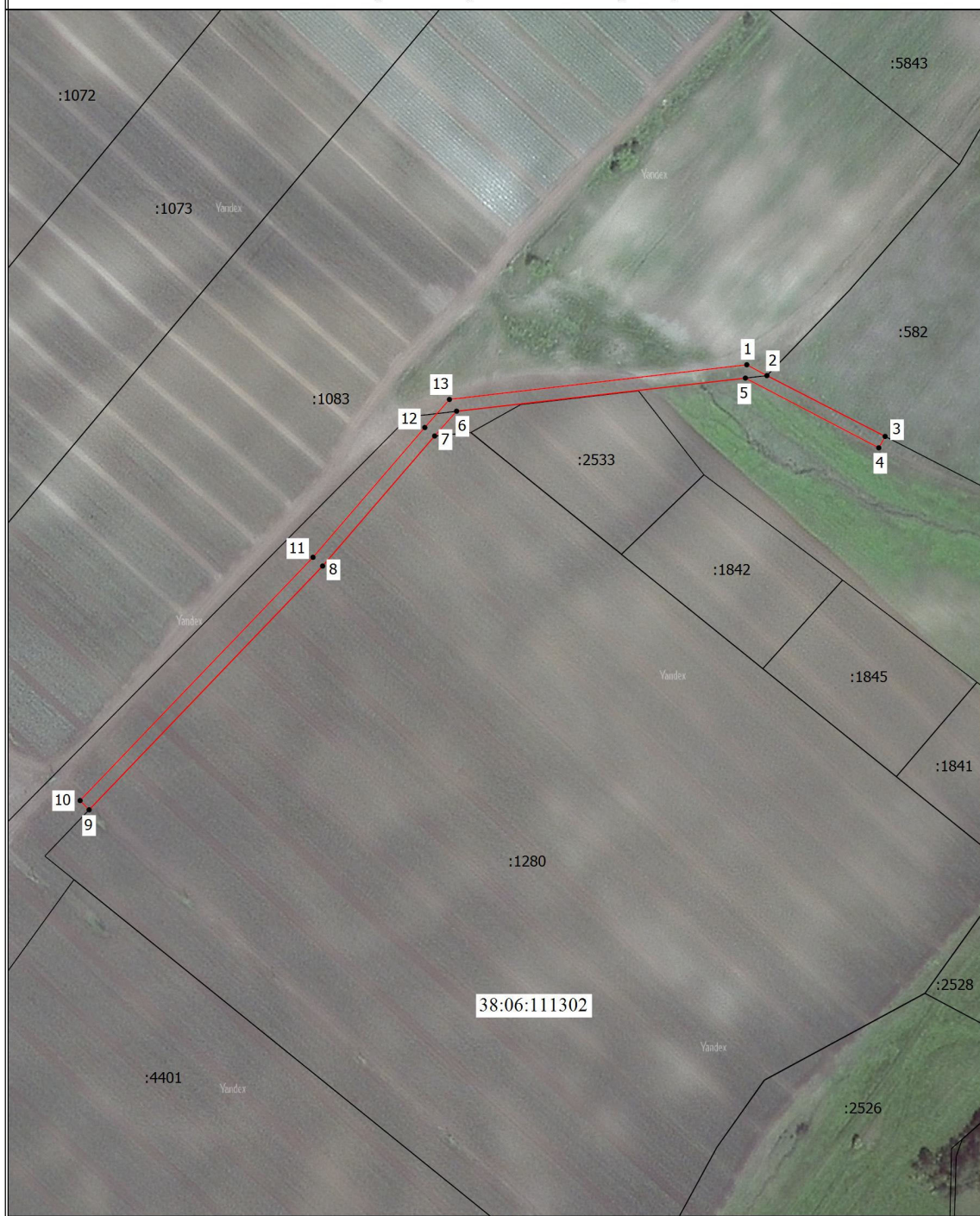
А.С. Иванова

### Схема границ публичного сервитута

<b>Общая площадь испрашиваемого публичного сервитута - 2281 кв.м.</b>		
<b>Публичный сервитут испрашивается в отношении части земельного участка с кадастровым номером 38:06:111302:1083 - 721 кв.м.</b>		
<b>Публичный сервитут испрашивается в отношении земельного участка, государственная собственность на который не разграничена (категория земель – земли сельскохозяйственного назначения) - 1560 кв.м.</b>		
Обозначение характерных точек границ	Координаты	
	X	Y
1	406170.08	3325176.69
2	406165.48	3325185.20
3	406139.80	3325235.16
4	406134.96	3325232.50
5	406164.44	3325176.10
6	406150.45	3325053.95
7	406139.96	3325044.68
8	406084.96	3324997.32
9	405981.88	3324898.56
10	405985.81	3324894.74
11	406088.66	3324993.25
12	406143.55	3325040.51
13	406155.40	3325050.93
1	406170.08	3325176.69

Площадь	Цель установления публичного сервитута
2281 кв.м.	Строительство объекта электросетевого хозяйства «СКТП 10/0,4 кВ № 1-2471 с ВЛ-0,4 кВ и линейным ответвлением от ВЛ 10 кВ "Геологическая-Усть-Куда ц.Б" (ТР 7676/24)», необходимого для подключения (технологического присоединения) к сетям инженерно-технического обеспечения

### Схема границ публичного сервитута



Масштаб 1:2300

<p><b>Условные обозначения</b></p> <p>— Часть границы, местоположение которой определено при выполнении кадастровых работ</p> <p>• Характерная точка границы, сведения о которой позволяют однозначно определить ее положение на местности</p> <p>:4401 - Кадастровый номер земельного участка</p>	<p>— Часть границы, сведения ЕГРН о которой позволяют однозначно определить ее положение на местности</p> <p>1 - Обозначение новой характерной точки</p> <p>38:06:111302 - Номер кадастрового квартала</p>	
--	--	--