



Российская Федерация  
Иркутская область  
Иркутское районное  
муниципальное образование

## АДМИНИСТРАЦИЯ

### Комитет по управлению муниципальным имуществом и жизнеобеспечению

Декабрьских Событий ул., д. 119а, Иркутск, 664007

Тел/Факс (3952) 718-049

E-mail: [kumi@irkraion.ru](mailto:kumi@irkraion.ru)

<http://irkraion.ru>

от 07.05.2026 № 02(38-17/6)-1202/26  
на № 01(38-17)- от 04.05.2026  
4571/26

Сообщение о возможном установлении публичного сервитута на земельном участке, согласно прилагаемой схеме.

1. Орган, рассматривающий ходатайство об установлении публичного сервитута: администрация Иркутского районного муниципального образования.

2. Цель установления публичного сервитута: для строительства объекта электросетевого хозяйства «ВЛ 0,4 кВ от КТП № 1-330 с. Оек, инв. 6000916183 (ТР 3891/25)», необходимого для подключения (технологического присоединения) к сетям инженерно-технического обеспечения, ходатайство акционерного общества «Иркутская электросетевая компания».

3. Публичный сервитут площадью 302 кв.м., расположен по адресу: Иркутская область, Иркутский муниципальный округ, на землях, государственная собственность на которые не разграничена, в границах согласно приложению.

4. Ознакомиться с поступившим ходатайством об установлении публичного сервитута и прилагаемым к нему описанием местоположения границ публичного сервитута, подать заявление об учете прав на земельные участки: 664007, г. Иркутск, ул. Декабрьских Событий, д. 119а, этаж 2, каб. 211, вторник, четверг с 08-00 до 17-00, перерыв с 12-00 до 12-48. Срок подачи заявлений об учете прав на земельные участки: 15 календарных дней со дня опубликования настоящего сообщения.

5. Настоящее сообщение подлежит размещению в сетевом издании «Ангарские огни» (доменное имя сайта в информационно-телекоммуникационной сети «Интернет»: [ANGAROGNI.RU](http://ANGAROGNI.RU)), на официальном сайте Иркутского районного муниципального образования [www.irkraion.ru](http://www.irkraion.ru).

6. Публичный сервитут необходим для строительства объекта электросетевого хозяйства «ВЛ 0,4 кВ от КТП № 1-330 с. Оек, инв. 6000916183

(ТР 3891/25)», необходимого для подключения (технологического присоединения) к сетям инженерно-технического обеспечения.

7. Правообладатели земельных участков, в отношении которых испрашивается публичный сервитут, если их права не зарегистрированы в Едином государственном реестре недвижимости, в течение пятнадцати дней со дня опубликования сообщения, подают в администрацию Иркутского районного муниципального образования заявление об учете их прав (обременений прав) на земельные участки с приложением копий документов, подтверждающих эти права (обременения прав).

8. Выбор места размещения линейного объекта обусловлен технологическими требованиями, экономической целесообразностью и минимально возможными пересечениями с земельными участками, находящимися в частной собственности.

Определение границ публичного сервитута выполнялось аналогично требованиям об определении размеров земельных участков для размещения воздушных линий электропередачи и опор линий связи, обслуживающих электрические сети согласно постановлению от 11.08.2003 № 486 «Об утверждении Правил определения размеров земельных участков для размещения воздушных линий электропередачи и опор линий связи, обслуживающих электрические сети».

9. Описание местоположения границ публичного сервитута: схема расположения границ публичного сервитута приложение к настоящему сообщению.

Председатель Комитета



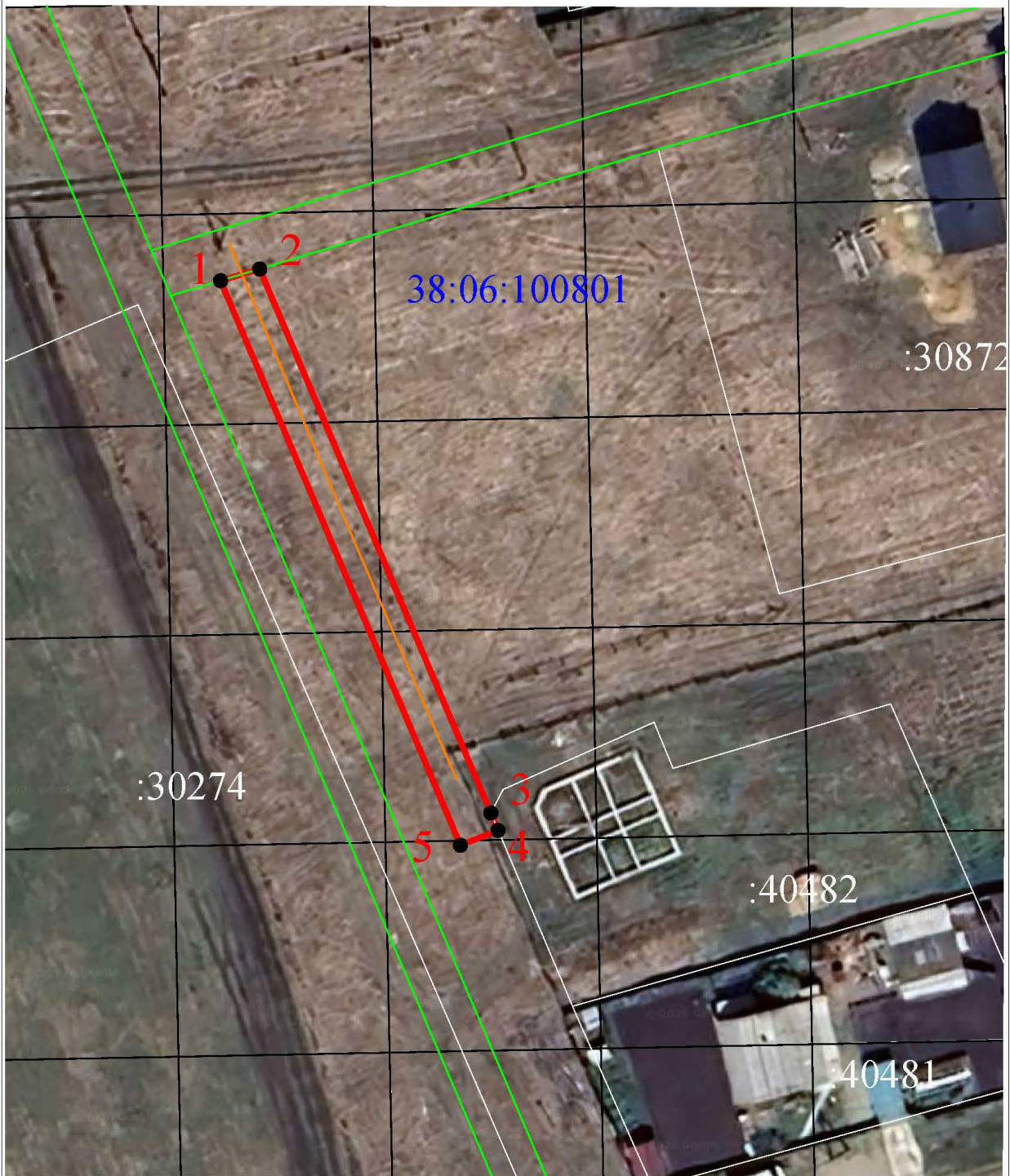
А.В. Свешников

**Схема границ публичного сервитута**

<b>Общая площадь испрашиваемого публичного сервитута - 302 кв.м.</b>		
<b>Публичный сервитут испрашивается в отношении земельного участка, государственная собственность на который не разграничена - 302 кв.м.</b>		
Обозначение характерных точек границ	Координаты	
	X	Y
1	418912,34	3345702,82
2	418913,63	3345707,13
3	418853,63	3345732,60
4	418851,72	3345733,39
5	418850,07	3345729,25
1	418912,34	3345702,82

Площадь	Цель установления публичного сервитута
302 кв.м.	Для строительства объекта электросетевого хозяйства «ВЛ 0,4кВ от КТП № 1-330 с.Оек, инв. 6000916183 (ТР 3891/25)», необходимого для подключения (технологического присоединения) к сетям инженерно-технического обеспечения

# Схема границ публичного сервитута



## УСЛОВНЫЕ ОБОЗНАЧЕНИЯ:

### ГРАНИЦЫ:



вновь образованная часть границы части земельного участка (проектная граница публичного сервитута)



проектная граница сооружения



существующая часть границы земельного участка, имеющих в ЕГРН сведений о которой достаточно для определения ее местоположения

:30274

обозначение кадастрового номера земельного участка

38:06:100801

обозначение кадастрового номера кадастрового квартала



1 обозначение характерных точек границы части земельного участка и их нумерация

Масштаб 1 : 600

Заместитель Мэра по жизнеобеспечению \_\_\_\_\_

Ю.Р. Витер