



Российская Федерация
Иркутская область
Иркутский
муниципальный округ

АДМИНИСТРАЦИЯ
Комитет по управлению
муниципальным
имуществом и
жизнеобеспечению

Декабрьских Событий ул., д. 119а, Иркутск, 664007
Тел/Факс (3952) 718-049
E-mail: kumi@irkraion.ru
<http://irkraion.ru>

от 06.04.2026 № 02(38-17/6)-786/26
на № _____ от _____

Сообщение о возможном установлении публичного сервитута на земельном участке, согласно прилагаемой схеме.

1. Орган, рассматривающий ходатайство об установлении публичного сервитута: администрация Иркутского муниципального округа.

Цель установления публичного сервитута: для подключения (технологического присоединения) к сетям инженерно-технического обеспечения и для прокладки, переустройства, переноса инженерных коммуникаций, их эксплуатации в границах полос отвода и придорожных полос автомобильных дорог при строительстве объекта электросетевого хозяйства «Электрическая сеть от ПС Приморская с 15 КТПН 10 кВ ДНТ Энергия (ТП-2590-ТП-2604)», ходатайство акционерного общества «Иркутская электросетевая компания».

2. Публичный сервитут площадью 21052 кв.м, расположен по адресу: Иркутская область, Иркутский муниципальный округ, в границах согласно приложению, в том числе:

- на части земельного участка с кадастровым номером 38:06:143519:745, расположенного по адресу: Иркутская область, Иркутский район, п. Новая Разводная, ул. Архангельская, 16, площадью 54 кв.м;

- на части земельного участка с кадастровым номером 38:06:143519:17003, расположенного по адресу: Российская Федерация, Иркутская область, муниципальный район Иркутский, сельское поселение Молодежное, п. Новая Разводная, ул. Успенская, площадью 3483 кв.м;

- на части земельного участка с кадастровым номером 38:06:143519:744, расположенного по адресу: Российская Федерация, Иркутская область, муниципальный район Иркутский, сельское поселение Молодежное, поселок Новая Разводная, улица Сретенская, земельный участок 3, площадью 55 кв.м;

- на части земельного участка с кадастровым номером 38:06:143519:17178, расположенного по адресу: Российская Федерация, Иркутская область, Иркутский район, поселок Новая Разводная, улица Прибрежная, площадью 30 кв.м;

- на части земельного участка с кадастровым номером 38:06:143519:12221, расположенного по адресу: Российская Федерация, Иркутская область, муниципальный округ Иркутский, поселок Новая Разводная, улица Успенская, земельный участок 24, площадью 45 кв.м;

- на части земельного участка с кадастровым номером 38:06:143519:12626, расположенного по адресу: Российская Федерация, Иркутская область, Иркутский район, площадью 4133 кв.м;

- на части земельного участка с кадастровым номером 38:06:143519:12627, расположенного по адресу: Российская Федерация, Иркутская область, Иркутский район, площадью 1010 кв.м;

- на части земельного участка с кадастровым номером 38:06:143519:3176, расположенного по адресу: Российская Федерация, Иркутская область, Иркутский район, п. Новая Разводная, участок № 1, площадью 6 кв.м;

- на части земельного участка с кадастровым номером 38:06:143519:746, расположенного по адресу: Иркутская область, Иркутский район, п. Новая Разводная, ул. Михайловская, 15, площадью 17 кв.м;

- на части земельного участка с кадастровым номером 38:06:143519:6918, расположенного по адресу: Российская Федерация, область, муниципальный район Иркутский, сельское поселение Молодежное, поселок Новая Разводная, улица Успенская, земельный участок 14а, площадью 51 кв.м;

- на части земельного участка с кадастровым номером 38:06:000000:10501, расположенного по адресу: Российская Федерация, Иркутская область, муниципальный район Иркутский, сельское поселение Молодежное, поселок Новая Разводная, площадью 9567 кв.м;

- на части земельного участка с кадастровым номером 38:06:143519:9295, расположенного по адресу: Российская Федерация, Иркутская область, муниципальный район Иркутский, сельское поселение Молодежное, поселок Новая Разводная, улица Дальняя, земельный участок 11, площадью 67 кв.м;

- на части земельного участка с кадастровым номером 38:06:143519:15275, расположенного по адресу: Российская Федерация, Иркутская область, муниципальный район Иркутский, сельское поселение Молодежное, поселок Новая Разводная, улица Успенская, земельный участок 31, площадью 56 кв.м;

- на части земельного участка с кадастровым номером 38:06:143519:6183, расположенного по адресу: Иркутская область, муниципальный район Иркутский, сельское поселение Молодежное, поселок Новая Разводная, площадью 10 кв.м;

- на части земельного участка с кадастровым номером 38:06:143519:693, расположенного по адресу: Иркутская область, Иркутский район, п. Новая Разводная, ул. Ильинская, 17, площадью 24 кв.м;

- на части земельного участка с кадастровым номером 38:06:143519:16637, расположенного по адресу: Российская Федерация, Иркутская область, муниципальный район Иркутский, сельское поселение Молодежное, поселок Новая Разводная, улица Каштановая, площадью 716 кв.м;

- на части земельного участка с кадастровым номером 38:06:143519:17450, расположенного по адресу: Российская Федерация, Иркутская область, муниципальный район Иркутский, сельское поселение Молодежное, поселок Новая Разводная, улица Успенская, земельный участок 33, площадью 30 кв.м;

- на части земельного участка с кадастровым номером 38:06:143519:17451, расположенного по адресу: Российская Федерация, Иркутская область,

муниципальный округ Иркутский, поселок Новая Разводная, улица Успенская, земельный участок 33а, площадью 8 кв.м;

- на части земельного участка с кадастровым номером 38:06:143519:9064, расположенного по адресу: Российская Федерация, Иркутская область, Иркутский район, площадью 391 кв.м;

- на части земельного участка с кадастровым номером 38:06:143519:15530, расположенного по адресу: Российская Федерация, Иркутская область, муниципальный район Иркутский, сельское поселение Молодежное, поселок Новая Разводная, улица Казанская, земельный участок 2, площадью 110 кв.м;

- на части земельного участка с кадастровым номером 38:06:143519:782, расположенного по адресу: Российская Федерация, Иркутская область, муниципальный район Иркутский, сельское поселение Молодежное, поселок Новая Разводная, улица Успенская, земельный участок 15, площадью 11 кв.м;

- на части земельного участка с кадастровым номером 38:06:000000:10871, расположенного по адресу: Российская Федерация, Иркутская область, Иркутский район, поселок Новая Разводная, улица Успенская, площадью 733 кв.м;

- на землях государственная собственность, на которые не разграничена, расположенных по адресу: Иркутская область, Иркутский муниципальный округ, площадью 445 кв.м.

3. Ознакомиться с поступившим ходатайством об установлении публичного сервитута и прилагаемым к нему описанием местоположения границ публичного сервитута, подать заявление об учете прав на земельные участки: 664007, г. Иркутск, ул. Декабрьских Событий, д. 119а, этаж 2, каб. 204, вторник, четверг с 08-00 до 17-00, перерыв с 12-00 до 12-48. Срок подачи заявлений об учете прав на земельные участки: 15 календарных дней со дня опубликования настоящего сообщения.

5. Настоящее сообщение подлежит размещению в сетевом издании «Ангарские огни» (доменное имя сайта в информационно-телекоммуникационной сети «Интернет»: ANGAROGNI.RU), на официальном сайте Иркутского муниципального округа www.irkraion.ru.

6. Публичный сервитут необходим для подключения (технологического присоединения) к сетям инженерно-технического обеспечения и для прокладки, переустройства, переноса инженерных коммуникаций, их эксплуатации в границах полос отвода и придорожных полос автомобильных дорог при строительстве объекта электросетевого хозяйства «Электрическая сеть от ПС Приморская с 15 КТПН 10 кВ ДНТ Энергия (ТП-2590-ТП-2604)».

7. Правообладатели земельных участков, в отношении которых испрашивается публичный сервитут, если их права не зарегистрированы в Едином государственном реестре недвижимости, в течение пятнадцати дней со дня опубликования сообщения, подают в администрацию Иркутского муниципального округа заявление об учете их прав (обременений прав) на земельные участки с приложением копий документов, подтверждающих эти права (обременения прав).

8. Выбор места размещения линейного объекта обусловлен технологическими требованиями, экономической целесообразностью и минимально возможными пересечениями с земельными участками, находящимися в частной собственности.

Определение границ публичного сервитута выполнялось аналогично требованиям об определении размеров земельных участков для размещения воздушных линий электропередачи и опор линий связи, обслуживающих электрические сети согласно постановлению от 11.08.2003 № 486 «Об утверждении Правил определения размеров земельных участков для размещения воздушных линий электропередачи и опор линий связи, обслуживающих электрические сети».

9. Описание местоположения границ публичного сервитута: схема расположения границ публичного сервитута приложение к настоящему сообщению.

Председатель Комитета



А.В. Свешников

Приложение 1

к постановлению администрации

Иркутского муниципального

округа от « _____ » _____ 2025

№ _____

СХЕМА РАСПОЛОЖЕНИЯ ГРАНИЦ ПУБЛИЧНОГО СЕРВИТУТА

Площадь испрашиваемого публичного сервитута 21052 м2, в том числе:
Площадь испрашиваемого публичного сервитута на земельном участке, собственность на который не разграничена – 445 м2
Площадь испрашиваемого публичного сервитута на земельном участке с кадастровым номером 38:06:143519:745– 54 м2
Площадь испрашиваемого публичного сервитута на земельном участке с кадастровым номером 38:06:143519:17003– 3483 м2
Площадь испрашиваемого публичного сервитута на земельном участке с кадастровым номером 38:06:143519:744– 55 м2
Площадь испрашиваемого публичного сервитута на земельном участке с кадастровым номером 38:06:143519:17178– 30м2
Площадь испрашиваемого публичного сервитута на земельном участке с кадастровым номером 38:06:143519:12221– 45м2
Площадь испрашиваемого публичного сервитута на земельном участке с кадастровым номером 38:06:143519:12626– 4133 м2
Площадь испрашиваемого публичного сервитута на земельном участке с кадастровым номером 38:06:143519:12627– 1010м2
Площадь испрашиваемого публичного сервитута на земельном участке с кадастровым номером 38:06:143519:3176– 6 м2
Площадь испрашиваемого публичного сервитута на земельном участке с кадастровым номером 38:06:143519:746– 17 м2
Площадь испрашиваемого публичного сервитута на земельном участке с кадастровым номером 38:06:143519:6918– 51 м2
Площадь испрашиваемого публичного сервитута на земельном участке с кадастровым номером 38:06:000000:10501– 9567м2
Площадь испрашиваемого публичного сервитута на земельном участке с кадастровым номером 38:06:143519:9295– 67м2

Площадь испрашиваемого публичного сервитута на земельном участке с кадастровым номером 38:06:143519:15275– 56м2		
Площадь испрашиваемого публичного сервитута на земельном участке с кадастровым номером 38:06:143519:6183– 10м2		
Площадь испрашиваемого публичного сервитута на земельном участке с кадастровым номером 38:06:143519:693– 24м2		
Площадь испрашиваемого публичного сервитута на земельном участке с кадастровым номером 38:06:143519:16637– 716м2		
Площадь испрашиваемого публичного сервитута на земельном участке с кадастровым номером 38:06:143519:17450– 30м2		
Площадь испрашиваемого публичного сервитута на земельном участке с кадастровым номером 38:06:143519:17451– 8м2		
Площадь испрашиваемого публичного сервитута на земельном участке с кадастровым номером 38:06:143519:9064– 391м2		
Площадь испрашиваемого публичного сервитута на земельном участке с кадастровым номером 38:06:143519:15530– 110м2		
Площадь испрашиваемого публичного сервитута на земельном участке с кадастровым номером 38:06:143519:782– 11м2		
Площадь испрашиваемого публичного сервитута на земельном участке с кадастровым номером 38:06:000000:10871– 733м2		
Обозначение характерных точек границы	Координаты, м	
	X	Y
1	2	3
<i>n1</i>	<i>380618.42</i>	<i>3341684.76</i>
<i>n2</i>	<i>380619.75</i>	<i>3341688.53</i>
<i>n3</i>	<i>380603.81</i>	<i>3341693.88</i>
<i>n4</i>	<i>380559.46</i>	<i>3341708.72</i>
<i>n5</i>	<i>380515.57</i>	<i>3341723.40</i>
<i>n6</i>	<i>380516.47</i>	<i>3341726.06</i>
<i>n7</i>	<i>380507.17</i>	<i>3341729.25</i>
<i>n8</i>	<i>380506.25</i>	<i>3341726.52</i>
<i>n9</i>	<i>380466.80</i>	<i>3341739.72</i>
<i>n10</i>	<i>380443.46</i>	<i>3341747.53</i>

<i>н11</i>	<i>380401.77</i>	<i>3341761.48</i>
<i>н12</i>	<i>380293.50</i>	<i>3341798.18</i>
<i>н13</i>	<i>380218.51</i>	<i>3341902.19</i>
<i>н14</i>	<i>380143.21</i>	<i>3342006.94</i>
<i>н15</i>	<i>380082.87</i>	<i>3342091.49</i>
<i>н16</i>	<i>380042.77</i>	<i>3342150.35</i>
<i>н17</i>	<i>380022.58</i>	<i>3342168.02</i>
<i>н18</i>	<i>379973.67</i>	<i>3342155.29</i>
<i>н19</i>	<i>379933.46</i>	<i>3342161.48</i>
<i>н20</i>	<i>379937.90</i>	<i>3342187.33</i>
<i>н21</i>	<i>379937.26</i>	<i>3342190.91</i>
<i>н22</i>	<i>379936.27</i>	<i>3342190.86</i>
<i>н23</i>	<i>379936.27</i>	<i>3342189.80</i>
<i>н24</i>	<i>379934.29</i>	<i>3342189.85</i>
<i>н25</i>	<i>379934.31</i>	<i>3342186.32</i>
<i>н26</i>	<i>379933.83</i>	<i>3342183.92</i>
<i>н27</i>	<i>379929.46</i>	<i>3342162.24</i>
<i>н28</i>	<i>379884.17</i>	<i>3342170.75</i>
<i>н29</i>	<i>379858.72</i>	<i>3342176.71</i>
<i>н30</i>	<i>379854.74</i>	<i>3342177.81</i>
<i>н31</i>	<i>379852.88</i>	<i>3342178.36</i>
<i>н32</i>	<i>379846.31</i>	<i>3342180.91</i>
<i>н33</i>	<i>379834.10</i>	<i>3342185.80</i>
<i>н34</i>	<i>379818.68</i>	<i>3342192.00</i>
<i>н35</i>	<i>379769.44</i>	<i>3342200.49</i>
<i>н36</i>	<i>379725.77</i>	<i>3342203.17</i>
<i>н37</i>	<i>379685.16</i>	<i>3342205.73</i>
<i>н38</i>	<i>379685.63</i>	<i>3342211.20</i>
<i>н39</i>	<i>379685.96</i>	<i>3342215.53</i>
<i>н40</i>	<i>379686.67</i>	<i>3342240.99</i>

<i>н41</i>	<i>379687.38</i>	<i>3342266.99</i>
<i>н42</i>	<i>379688.10</i>	<i>3342292.97</i>
<i>н43</i>	<i>379688.64</i>	<i>3342320.44</i>
<i>н44</i>	<i>379688.74</i>	<i>3342324.47</i>
<i>н45</i>	<i>379690.01</i>	<i>3342362.46</i>
<i>н46</i>	<i>379690.63</i>	<i>3342384.74</i>
<i>н47</i>	<i>379691.47</i>	<i>3342415.51</i>
<i>н48</i>	<i>379692.30</i>	<i>3342481.37</i>
<i>н49</i>	<i>379692.76</i>	<i>3342511.10</i>
<i>н50</i>	<i>379693.49</i>	<i>3342539.23</i>
<i>н51</i>	<i>379694.03</i>	<i>3342560.78</i>
<i>н52</i>	<i>379696.03</i>	<i>3342581.31</i>
<i>н53</i>	<i>379715.19</i>	<i>3342581.78</i>
<i>н54</i>	<i>379734.87</i>	<i>3342583.41</i>
<i>н55</i>	<i>379746.90</i>	<i>3342563.79</i>
<i>н56</i>	<i>379773.03</i>	<i>3342521.16</i>
<i>н57</i>	<i>379786.12</i>	<i>3342499.82</i>
<i>н58</i>	<i>379801.64</i>	<i>3342475.37</i>
<i>н59</i>	<i>379839.12</i>	<i>3342498.28</i>
<i>н60</i>	<i>379873.22</i>	<i>3342519.20</i>
<i>н61</i>	<i>379884.85</i>	<i>3342526.38</i>
<i>н62</i>	<i>379908.07</i>	<i>3342540.49</i>
<i>н63</i>	<i>379931.60</i>	<i>3342554.88</i>
<i>н64</i>	<i>379956.29</i>	<i>3342570.33</i>
<i>н65</i>	<i>379962.81</i>	<i>3342575.61</i>
<i>н66</i>	<i>379964.45</i>	<i>3342572.87</i>
<i>н67</i>	<i>379967.25</i>	<i>3342574.66</i>
<i>н68</i>	<i>379965.62</i>	<i>3342577.48</i>
<i>н69</i>	<i>379964.60</i>	<i>3342579.30</i>
<i>н70</i>	<i>379963.92</i>	<i>3342580.45</i>

<i>н71</i>	<i>379962.44</i>	<i>3342582.92</i>
<i>н72</i>	<i>379959.75</i>	<i>3342581.46</i>
<i>н73</i>	<i>379961.06</i>	<i>3342579.36</i>
<i>н74</i>	<i>379955.64</i>	<i>3342574.96</i>
<i>н75</i>	<i>379939.93</i>	<i>3342600.24</i>
<i>н76</i>	<i>379924.19</i>	<i>3342625.57</i>
<i>н77</i>	<i>379908.56</i>	<i>3342650.38</i>
<i>н78</i>	<i>379892.83</i>	<i>3342675.39</i>
<i>н79</i>	<i>379877.02</i>	<i>3342700.99</i>
<i>н80</i>	<i>379860.75</i>	<i>3342726.96</i>
<i>н81</i>	<i>379845.31</i>	<i>3342751.86</i>
<i>н82</i>	<i>379851.09</i>	<i>3342755.64</i>
<i>н83</i>	<i>379852.17</i>	<i>3342753.54</i>
<i>н84</i>	<i>379853.46</i>	<i>3342751.65</i>
<i>н85</i>	<i>379853.80</i>	<i>3342751.13</i>
<i>н86</i>	<i>379856.84</i>	<i>3342753.11</i>
<i>н87</i>	<i>379851.58</i>	<i>3342761.27</i>
<i>н88</i>	<i>379846.79</i>	<i>3342757.88</i>
<i>н89</i>	<i>379840.42</i>	<i>3342753.56</i>
<i>н90</i>	<i>379839.73</i>	<i>3342752.99</i>
<i>н91</i>	<i>379857.36</i>	<i>3342724.84</i>
<i>н92</i>	<i>379873.63</i>	<i>3342698.88</i>
<i>н93</i>	<i>379889.43</i>	<i>3342673.28</i>
<i>н94</i>	<i>379905.18</i>	<i>3342648.25</i>
<i>н95</i>	<i>379920.80</i>	<i>3342623.45</i>
<i>н96</i>	<i>379936.54</i>	<i>3342598.13</i>
<i>н97</i>	<i>379952.62</i>	<i>3342572.46</i>
<i>н98</i>	<i>379918.03</i>	<i>3342551.36</i>
<i>н99</i>	<i>379883.40</i>	<i>3342530.02</i>
<i>н100</i>	<i>379881.86</i>	<i>3342532.29</i>

<i>н101</i>	<i>379881.04</i>	<i>3342531.73</i>
<i>н102</i>	<i>379882.20</i>	<i>3342530.02</i>
<i>н103</i>	<i>379872.09</i>	<i>3342523.87</i>
<i>н104</i>	<i>379870.94</i>	<i>3342525.40</i>
<i>н105</i>	<i>379870.14</i>	<i>3342524.80</i>
<i>н106</i>	<i>379871.13</i>	<i>3342522.61</i>
<i>н107</i>	<i>379837.03</i>	<i>3342501.69</i>
<i>н108</i>	<i>379802.91</i>	<i>3342480.83</i>
<i>н109</i>	<i>379789.51</i>	<i>3342501.94</i>
<i>н110</i>	<i>379776.44</i>	<i>3342523.25</i>
<i>н111</i>	<i>379750.31</i>	<i>3342565.88</i>
<i>н112</i>	<i>379737.24</i>	<i>3342587.20</i>
<i>н113</i>	<i>379714.91</i>	<i>3342585.77</i>
<i>н114</i>	<i>379695.30</i>	<i>3342586.42</i>
<i>н115</i>	<i>379693.18</i>	<i>3342586.47</i>
<i>н116</i>	<i>379692.65</i>	<i>3342587.91</i>
<i>н117</i>	<i>379690.18</i>	<i>3342588.04</i>
<i>н118</i>	<i>379690.09</i>	<i>3342584.75</i>
<i>н119</i>	<i>379690.03</i>	<i>3342560.34</i>
<i>н120</i>	<i>379689.49</i>	<i>3342539.33</i>
<i>н121</i>	<i>379688.76</i>	<i>3342511.18</i>
<i>н122</i>	<i>379688.30</i>	<i>3342481.44</i>
<i>н123</i>	<i>379687.69</i>	<i>3342451.54</i>
<i>н124</i>	<i>379687.08</i>	<i>3342422.45</i>
<i>н125</i>	<i>379686.83</i>	<i>3342392.75</i>
<i>н126</i>	<i>379685.99</i>	<i>3342363.45</i>
<i>н127</i>	<i>379684.72</i>	<i>3342324.73</i>
<i>н128</i>	<i>379684.10</i>	<i>3342293.31</i>
<i>н129</i>	<i>379683.38</i>	<i>3342267.10</i>
<i>н130</i>	<i>379683.03</i>	<i>3342254.07</i>

<i>н131</i>	<i>379682.67</i>	<i>3342241.04</i>
<i>н132</i>	<i>379682.32</i>	<i>3342228.34</i>
<i>н133</i>	<i>379681.96</i>	<i>3342215.64</i>
<i>н134</i>	<i>379681.17</i>	<i>3342206.01</i>
<i>н135</i>	<i>379635.72</i>	<i>3342209.54</i>
<i>н136</i>	<i>379591.83</i>	<i>3342212.42</i>
<i>н137</i>	<i>379558.08</i>	<i>3342214.86</i>
<i>н138</i>	<i>379560.53</i>	<i>3342226.96</i>
<i>н139</i>	<i>379561.64</i>	<i>3342252.84</i>
<i>н140</i>	<i>379562.35</i>	<i>3342287.70</i>
<i>н141</i>	<i>379562.53</i>	<i>3342303.08</i>
<i>н142</i>	<i>379563.73</i>	<i>3342340.41</i>
<i>н143</i>	<i>379564.16</i>	<i>3342353.37</i>
<i>н144</i>	<i>379565.16</i>	<i>3342403.42</i>
<i>н145</i>	<i>379566.22</i>	<i>3342428.96</i>
<i>н146</i>	<i>379566.73</i>	<i>3342440.64</i>
<i>н147</i>	<i>379567.32</i>	<i>3342451.66</i>
<i>н148</i>	<i>379567.41</i>	<i>3342455.65</i>
<i>н149</i>	<i>379563.23</i>	<i>3342455.63</i>
<i>н150</i>	<i>379563.20</i>	<i>3342452.65</i>
<i>н151</i>	<i>379561.82</i>	<i>3342428.61</i>
<i>н152</i>	<i>379561.16</i>	<i>3342403.52</i>
<i>н153</i>	<i>379560.51</i>	<i>3342378.44</i>
<i>н154</i>	<i>379559.85</i>	<i>3342353.35</i>
<i>н155</i>	<i>379559.19</i>	<i>3342328.27</i>
<i>н156</i>	<i>379558.53</i>	<i>3342303.19</i>
<i>н157</i>	<i>379557.87</i>	<i>3342278.10</i>
<i>н158</i>	<i>379557.21</i>	<i>3342253.01</i>
<i>н159</i>	<i>379556.53</i>	<i>3342227.06</i>
<i>н160</i>	<i>379554.09</i>	<i>3342215.12</i>

<i>н161</i>	<i>379520.42</i>	<i>3342218.00</i>
<i>н162</i>	<i>379481.76</i>	<i>3342222.82</i>
<i>н163</i>	<i>379476.97</i>	<i>3342233.40</i>
<i>н164</i>	<i>379477.55</i>	<i>3342256.21</i>
<i>н165</i>	<i>379478.22</i>	<i>3342281.30</i>
<i>н166</i>	<i>379478.88</i>	<i>3342306.39</i>
<i>н167</i>	<i>379479.54</i>	<i>3342331.47</i>
<i>н168</i>	<i>379480.19</i>	<i>3342356.56</i>
<i>н169</i>	<i>379480.85</i>	<i>3342381.64</i>
<i>н170</i>	<i>379481.51</i>	<i>3342406.72</i>
<i>н171</i>	<i>379482.16</i>	<i>3342431.82</i>
<i>н172</i>	<i>379482.82</i>	<i>3342456.90</i>
<i>н173</i>	<i>379482.83</i>	<i>3342458.03</i>
<i>н174</i>	<i>379482.91</i>	<i>3342461.27</i>
<i>н175</i>	<i>379481.65</i>	<i>3342461.32</i>
<i>н176</i>	<i>379481.65</i>	<i>3342463.27</i>
<i>н177</i>	<i>379478.29</i>	<i>3342463.33</i>
<i>н178</i>	<i>379478.28</i>	<i>3342461.08</i>
<i>н179</i>	<i>379478.70</i>	<i>3342457.24</i>
<i>н180</i>	<i>379478.63</i>	<i>3342454.26</i>
<i>н181</i>	<i>379477.43</i>	<i>3342407.11</i>
<i>н182</i>	<i>379476.80</i>	<i>3342381.54</i>
<i>н183</i>	<i>379476.16</i>	<i>3342356.31</i>
<i>н184</i>	<i>379475.33</i>	<i>3342326.68</i>
<i>н185</i>	<i>379474.54</i>	<i>3342297.42</i>
<i>н186</i>	<i>379473.74</i>	<i>3342264.97</i>
<i>н187</i>	<i>379472.80</i>	<i>3342234.19</i>
<i>н188</i>	<i>379476.83</i>	<i>3342224.41</i>
<i>н189</i>	<i>379441.07</i>	<i>3342233.25</i>
<i>н190</i>	<i>379414.56</i>	<i>3342239.80</i>

<i>н191</i>	<i>379390.27</i>	<i>3342257.95</i>
<i>н192</i>	<i>379381.86</i>	<i>3342274.20</i>
<i>н193</i>	<i>379382.30</i>	<i>3342289.44</i>
<i>н194</i>	<i>379383.74</i>	<i>3342338.86</i>
<i>н195</i>	<i>379384.47</i>	<i>3342363.59</i>
<i>н196</i>	<i>379385.18</i>	<i>3342388.40</i>
<i>н197</i>	<i>379385.90</i>	<i>3342413.27</i>
<i>н198</i>	<i>379387.08</i>	<i>3342458.95</i>
<i>н199</i>	<i>379385.86</i>	<i>3342458.96</i>
<i>н200</i>	<i>379383.29</i>	<i>3342458.96</i>
<i>н201</i>	<i>379383.13</i>	<i>3342452.16</i>
<i>н202</i>	<i>379382.77</i>	<i>3342436.04</i>
<i>н203</i>	<i>379382.17</i>	<i>3342413.35</i>
<i>н204</i>	<i>379380.93</i>	<i>3342376.14</i>
<i>н205</i>	<i>379379.63</i>	<i>3342313.04</i>
<i>н206</i>	<i>379378.33</i>	<i>3342293.36</i>
<i>н207</i>	<i>379377.67</i>	<i>3342273.36</i>
<i>н208</i>	<i>379382.62</i>	<i>3342264.02</i>
<i>н209</i>	<i>379367.71</i>	<i>3342275.11</i>
<i>н210</i>	<i>379341.93</i>	<i>3342293.50</i>
<i>н211</i>	<i>379329.99</i>	<i>3342301.46</i>
<i>н212</i>	<i>379289.18</i>	<i>3342331.82</i>
<i>н213</i>	<i>379256.83</i>	<i>3342356.24</i>
<i>н214</i>	<i>379225.65</i>	<i>3342380.53</i>
<i>н215</i>	<i>379195.46</i>	<i>3342404.61</i>
<i>н216</i>	<i>379164.21</i>	<i>3342444.75</i>
<i>н217</i>	<i>379140.10</i>	<i>3342478.65</i>
<i>н218</i>	<i>379133.99</i>	<i>3342485.46</i>
<i>н219</i>	<i>379087.39</i>	<i>3342536.99</i>
<i>н220</i>	<i>379065.71</i>	<i>3342541.86</i>

<i>н221</i>	<i>379061.23</i>	<i>3342556.10</i>
<i>н222</i>	<i>379027.46</i>	<i>3342560.83</i>
<i>н223</i>	<i>379024.07</i>	<i>3342559.06</i>
<i>н224</i>	<i>378987.12</i>	<i>3342559.88</i>
<i>н225</i>	<i>378960.45</i>	<i>3342561.63</i>
<i>н226</i>	<i>378948.31</i>	<i>3342562.92</i>
<i>н227</i>	<i>378935.93</i>	<i>3342564.22</i>
<i>н228</i>	<i>378907.00</i>	<i>3342567.69</i>
<i>н229</i>	<i>378877.28</i>	<i>3342572.76</i>
<i>н230</i>	<i>378861.32</i>	<i>3342580.38</i>
<i>н231</i>	<i>378829.90</i>	<i>3342551.89</i>
<i>н232</i>	<i>378832.74</i>	<i>3342548.79</i>
<i>н233</i>	<i>378861.99</i>	<i>3342575.64</i>
<i>н234</i>	<i>378876.06</i>	<i>3342568.91</i>
<i>н235</i>	<i>378906.32</i>	<i>3342563.75</i>
<i>н236</i>	<i>378931.45</i>	<i>3342560.74</i>
<i>н237</i>	<i>378935.48</i>	<i>3342560.25</i>
<i>н238</i>	<i>378959.28</i>	<i>3342557.53</i>
<i>н239</i>	<i>378986.84</i>	<i>3342555.45</i>
<i>н240</i>	<i>379026.01</i>	<i>3342555.25</i>
<i>н241</i>	<i>379028.33</i>	<i>3342556.67</i>
<i>н242</i>	<i>379058.18</i>	<i>3342552.49</i>
<i>н243</i>	<i>379060.43</i>	<i>3342543.42</i>
<i>н244</i>	<i>379059.43</i>	<i>3342543.42</i>
<i>н245</i>	<i>379059.43</i>	<i>3342542.42</i>
<i>н246</i>	<i>379064.05</i>	<i>3342535.94</i>
<i>н247</i>	<i>379067.25</i>	<i>3342536.32</i>
<i>н248</i>	<i>379085.46</i>	<i>3342533.45</i>
<i>н249</i>	<i>379106.53</i>	<i>3342510.29</i>
<i>н250</i>	<i>379113.74</i>	<i>3342502.36</i>

<i>н251</i>	<i>379118.39</i>	<i>3342496.59</i>
<i>н252</i>	<i>379136.68</i>	<i>3342476.44</i>
<i>н253</i>	<i>379158.69</i>	<i>3342445.20</i>
<i>н254</i>	<i>379192.46</i>	<i>3342401.39</i>
<i>н255</i>	<i>379211.48</i>	<i>3342386.84</i>
<i>н256</i>	<i>379223.14</i>	<i>3342377.42</i>
<i>н257</i>	<i>379235.73</i>	<i>3342367.25</i>
<i>н258</i>	<i>379254.43</i>	<i>3342353.04</i>
<i>н259</i>	<i>379326.38</i>	<i>3342299.16</i>
<i>н260</i>	<i>379323.54</i>	<i>3342293.93</i>
<i>н261</i>	<i>379303.83</i>	<i>3342266.04</i>
<i>н262</i>	<i>379279.03</i>	<i>3342234.63</i>
<i>н263</i>	<i>379278.55</i>	<i>3342233.96</i>
<i>н264</i>	<i>379275.84</i>	<i>3342235.98</i>
<i>н265</i>	<i>379275.24</i>	<i>3342235.18</i>
<i>н266</i>	<i>379277.78</i>	<i>3342233.30</i>
<i>н267</i>	<i>379272.07</i>	<i>3342226.07</i>
<i>н268</i>	<i>379248.44</i>	<i>3342243.66</i>
<i>н269</i>	<i>379209.10</i>	<i>3342272.87</i>
<i>н270</i>	<i>379206.49</i>	<i>3342269.89</i>
<i>н271</i>	<i>379209.64</i>	<i>3342267.48</i>
<i>н272</i>	<i>379222.59</i>	<i>3342257.86</i>
<i>н273</i>	<i>379246.16</i>	<i>3342240.35</i>
<i>н274</i>	<i>379269.74</i>	<i>3342222.86</i>
<i>н275</i>	<i>379248.61</i>	<i>3342196.11</i>
<i>н276</i>	<i>379244.75</i>	<i>3342191.21</i>
<i>н277</i>	<i>379242.70</i>	<i>3342188.62</i>
<i>н278</i>	<i>379222.28</i>	<i>3342162.77</i>
<i>н279</i>	<i>379203.37</i>	<i>3342176.81</i>
<i>н280</i>	<i>379184.46</i>	<i>3342190.86</i>

<i>н281</i>	<i>379165.54</i>	<i>3342204.90</i>
<i>н282</i>	<i>379146.63</i>	<i>3342218.93</i>
<i>н283</i>	<i>379114.50</i>	<i>3342242.81</i>
<i>н284</i>	<i>379114.03</i>	<i>3342244.32</i>
<i>н285</i>	<i>379108.02</i>	<i>3342242.69</i>
<i>н286</i>	<i>379108.90</i>	<i>3342238.67</i>
<i>н287</i>	<i>379112.11</i>	<i>3342239.60</i>
<i>н288</i>	<i>379144.25</i>	<i>3342215.72</i>
<i>н289</i>	<i>379200.99</i>	<i>3342173.60</i>
<i>н290</i>	<i>379221.09</i>	<i>3342158.67</i>
<i>н291</i>	<i>379232.95</i>	<i>3342158.78</i>
<i>н292</i>	<i>379218.58</i>	<i>3342140.63</i>
<i>н293</i>	<i>379210.57</i>	<i>3342129.76</i>
<i>н294</i>	<i>379201.57</i>	<i>3342117.69</i>
<i>н295</i>	<i>379202.96</i>	<i>3342056.04</i>
<i>н296</i>	<i>379195.94</i>	<i>3342046.11</i>
<i>н297</i>	<i>379167.03</i>	<i>3342026.98</i>
<i>н298</i>	<i>379140.59</i>	<i>3342009.49</i>
<i>н299</i>	<i>379100.36</i>	<i>3341981.96</i>
<i>н300</i>	<i>379103.33</i>	<i>3341978.20</i>
<i>н301</i>	<i>379106.81</i>	<i>3341980.64</i>
<i>н302</i>	<i>379106.47</i>	<i>3341981.10</i>
<i>н303</i>	<i>379169.24</i>	<i>3342023.65</i>
<i>н304</i>	<i>379198.15</i>	<i>3342042.77</i>
<i>н305</i>	<i>379206.99</i>	<i>3342054.56</i>
<i>н306</i>	<i>379205.77</i>	<i>3342116.52</i>
<i>н307</i>	<i>379221.76</i>	<i>3342138.20</i>
<i>н308</i>	<i>379238.40</i>	<i>3342159.23</i>
<i>н309</i>	<i>379275.40</i>	<i>3342131.75</i>
<i>н310</i>	<i>379292.11</i>	<i>3342119.34</i>

<i>н311</i>	<i>379298.89</i>	<i>3342114.30</i>
<i>н312</i>	<i>379310.00</i>	<i>3342106.04</i>
<i>н313</i>	<i>379332.98</i>	<i>3342088.98</i>
<i>н314</i>	<i>379349.00</i>	<i>3342077.09</i>
<i>н315</i>	<i>379380.68</i>	<i>3342053.55</i>
<i>н316</i>	<i>379361.09</i>	<i>3342032.56</i>
<i>н317</i>	<i>379342.60</i>	<i>3342012.01</i>
<i>н318</i>	<i>379338.63</i>	<i>3342008.14</i>
<i>н319</i>	<i>379315.17</i>	<i>3341992.36</i>
<i>н320</i>	<i>379292.83</i>	<i>3341977.59</i>
<i>н321</i>	<i>379275.54</i>	<i>3341966.07</i>
<i>н322</i>	<i>379276.26</i>	<i>3341949.50</i>
<i>н323</i>	<i>379313.74</i>	<i>3341894.89</i>
<i>н324</i>	<i>379321.05</i>	<i>3341889.79</i>
<i>н325</i>	<i>379324.89</i>	<i>3341891.20</i>
<i>н326</i>	<i>379334.64</i>	<i>3341897.56</i>
<i>н327</i>	<i>379332.15</i>	<i>3341901.19</i>
<i>н328</i>	<i>379327.74</i>	<i>3341898.28</i>
<i>н329</i>	<i>379323.38</i>	<i>3341895.47</i>
<i>н330</i>	<i>379321.60</i>	<i>3341894.61</i>
<i>н331</i>	<i>379316.63</i>	<i>3341897.75</i>
<i>н332</i>	<i>379299.86</i>	<i>3341921.37</i>
<i>н333</i>	<i>379279.16</i>	<i>3341950.57</i>
<i>н334</i>	<i>379282.24</i>	<i>3341952.61</i>
<i>н335</i>	<i>379281.76</i>	<i>3341953.20</i>
<i>н336</i>	<i>379280.11</i>	<i>3341951.90</i>
<i>н337</i>	<i>379280.12</i>	<i>3341953.12</i>
<i>н338</i>	<i>379279.72</i>	<i>3341963.53</i>
<i>н339</i>	<i>379341.16</i>	<i>3342005.02</i>
<i>н340</i>	<i>379364.05</i>	<i>3342029.87</i>

<i>н341</i>	<i>379384.77</i>	<i>3342052.20</i>
<i>н342</i>	<i>379392.35</i>	<i>3342062.32</i>
<i>н343</i>	<i>379414.30</i>	<i>3342087.71</i>
<i>н344</i>	<i>379412.18</i>	<i>3342089.59</i>
<i>н345</i>	<i>379390.40</i>	<i>3342065.04</i>
<i>н346</i>	<i>379390.04</i>	<i>3342064.61</i>
<i>н347</i>	<i>379388.20</i>	<i>3342065.91</i>
<i>н348</i>	<i>379387.62</i>	<i>3342065.09</i>
<i>н349</i>	<i>379388.67</i>	<i>3342064.34</i>
<i>н350</i>	<i>379383.03</i>	<i>3342056.85</i>
<i>н351</i>	<i>379240.05</i>	<i>3342163.07</i>
<i>н352</i>	<i>379227.35</i>	<i>3342162.73</i>
<i>н353</i>	<i>379273.01</i>	<i>3342220.71</i>
<i>н354</i>	<i>379306.87</i>	<i>3342263.71</i>
<i>н355</i>	<i>379326.79</i>	<i>3342291.52</i>
<i>н356</i>	<i>379329.52</i>	<i>3342296.78</i>
<i>н357</i>	<i>379339.55</i>	<i>3342289.75</i>
<i>н358</i>	<i>379343.85</i>	<i>3342286.41</i>
<i>н359</i>	<i>379344.46</i>	<i>3342287.20</i>
<i>н360</i>	<i>379365.62</i>	<i>3342271.66</i>
<i>н361</i>	<i>379377.62</i>	<i>3342262.77</i>
<i>н362</i>	<i>379390.10</i>	<i>3342253.53</i>
<i>н363</i>	<i>379412.35</i>	<i>3342236.27</i>
<i>н364</i>	<i>379412.77</i>	<i>3342236.16</i>
<i>н365</i>	<i>379440.11</i>	<i>3342229.37</i>
<i>н366</i>	<i>379478.61</i>	<i>3342219.59</i>
<i>н367</i>	<i>379519.19</i>	<i>3342212.91</i>
<i>н368</i>	<i>379555.57</i>	<i>3342211.04</i>
<i>н369</i>	<i>379591.13</i>	<i>3342208.60</i>
<i>н370</i>	<i>379634.36</i>	<i>3342205.62</i>

<i>н371</i>	<i>379635.77</i>	<i>3342203.79</i>
<i>н372</i>	<i>379634.61</i>	<i>3342201.85</i>
<i>н373</i>	<i>379633.10</i>	<i>3342199.63</i>
<i>н374</i>	<i>379635.26</i>	<i>3342197.44</i>
<i>н375</i>	<i>379637.99</i>	<i>3342200.20</i>
<i>н376</i>	<i>379639.46</i>	<i>3342203.69</i>
<i>н377</i>	<i>379662.34</i>	<i>3342203.46</i>
<i>н378</i>	<i>379682.65</i>	<i>3342201.88</i>
<i>н379</i>	<i>379725.52</i>	<i>3342199.18</i>
<i>н380</i>	<i>379768.98</i>	<i>3342196.51</i>
<i>н381</i>	<i>379796.91</i>	<i>3342190.05</i>
<i>н382</i>	<i>379812.64</i>	<i>3342186.95</i>
<i>н383</i>	<i>379816.35</i>	<i>3342185.77</i>
<i>н384</i>	<i>379834.36</i>	<i>3342179.81</i>
<i>н385</i>	<i>379852.47</i>	<i>3342173.21</i>
<i>н386</i>	<i>379883.44</i>	<i>3342166.81</i>
<i>н387</i>	<i>379924.25</i>	<i>3342159.42</i>
<i>н388</i>	<i>379929.42</i>	<i>3342158.44</i>
<i>н389</i>	<i>379996.04</i>	<i>3342145.25</i>
<i>н390</i>	<i>380027.97</i>	<i>3342137.37</i>
<i>н391</i>	<i>380077.61</i>	<i>3342090.80</i>
<i>н392</i>	<i>380079.08</i>	<i>3342088.48</i>
<i>н393</i>	<i>380139.96</i>	<i>3342004.61</i>
<i>н394</i>	<i>380215.26</i>	<i>3341899.86</i>
<i>н395</i>	<i>380289.89</i>	<i>3341793.63</i>
<i>н396</i>	<i>380400.50</i>	<i>3341757.69</i>
<i>н397</i>	<i>380440.99</i>	<i>3341744.14</i>
<i>н398</i>	<i>380465.23</i>	<i>3341736.03</i>
<i>н399</i>	<i>380504.98</i>	<i>3341722.73</i>
<i>н400</i>	<i>380504.04</i>	<i>3341719.92</i>

н401	380513.33	3341716.73
н402	380514.30	3341719.61
н403	380557.93	3341705.04
н404	380602.73	3341690.07
н1	380618.42	3341684.76
<i>Внутренний контур 1</i>		
н1	380067.42	3342106.90
н2	380040.31	3342146.76
н3	380037.88	3342144.84
н4	380036.88	3342145.94
н5	380039.15	3342148.15
н6	380021.48	3342162.99
н7	379982.76	3342151.86
н8	379996.25	3342149.31
н9	380031.91	3342142.69
н1	380067.42	3342106.90
<i>Внутренний контур 2</i>		
н1	379329.77	3341896.14
н2	379329.77	3341897.14
н3	379328.77	3341897.14
н4	379328.77	3341896.14
н1	379329.77	3341896.14
<i>Внутренний контур 3</i>		
н1	379333.27	3341898.46
н2	379333.27	3341899.46
н3	379332.27	3341899.46
н4	379332.27	3341898.46
н1	379333.27	3341898.46
<i>Внутренний контур 4</i>		
н1	379213.88	3342265.95

<i>н2</i>	<i>379210.25</i>	<i>3342268.83</i>
<i>н3</i>	<i>379209.63</i>	<i>3342268.05</i>
<i>н4</i>	<i>379213.26</i>	<i>3342265.17</i>
<i>н1</i>	<i>379213.88</i>	<i>3342265.95</i>
<i>Внутренний контур 5</i>		
<i>н1</i>	<i>379230.82</i>	<i>3342252.79</i>
<i>н2</i>	<i>379230.82</i>	<i>3342253.79</i>
<i>н3</i>	<i>379229.82</i>	<i>3342253.79</i>
<i>н4</i>	<i>379229.82</i>	<i>3342252.79</i>
<i>н1</i>	<i>379230.82</i>	<i>3342252.79</i>
<i>Внутренний контур 6</i>		
<i>н1</i>	<i>379247.27</i>	<i>3342240.74</i>
<i>н2</i>	<i>379247.27</i>	<i>3342241.74</i>
<i>н3</i>	<i>379246.27</i>	<i>3342241.74</i>
<i>н4</i>	<i>379246.27</i>	<i>3342240.74</i>
<i>н1</i>	<i>379247.27</i>	<i>3342240.74</i>
<i>Внутренний контур 7</i>		
<i>н1</i>	<i>379224.59</i>	<i>3342377.61</i>
<i>н2</i>	<i>379224.59</i>	<i>3342378.61</i>
<i>н3</i>	<i>379223.59</i>	<i>3342378.61</i>
<i>н4</i>	<i>379223.59</i>	<i>3342377.61</i>
<i>н1</i>	<i>379224.59</i>	<i>3342377.61</i>

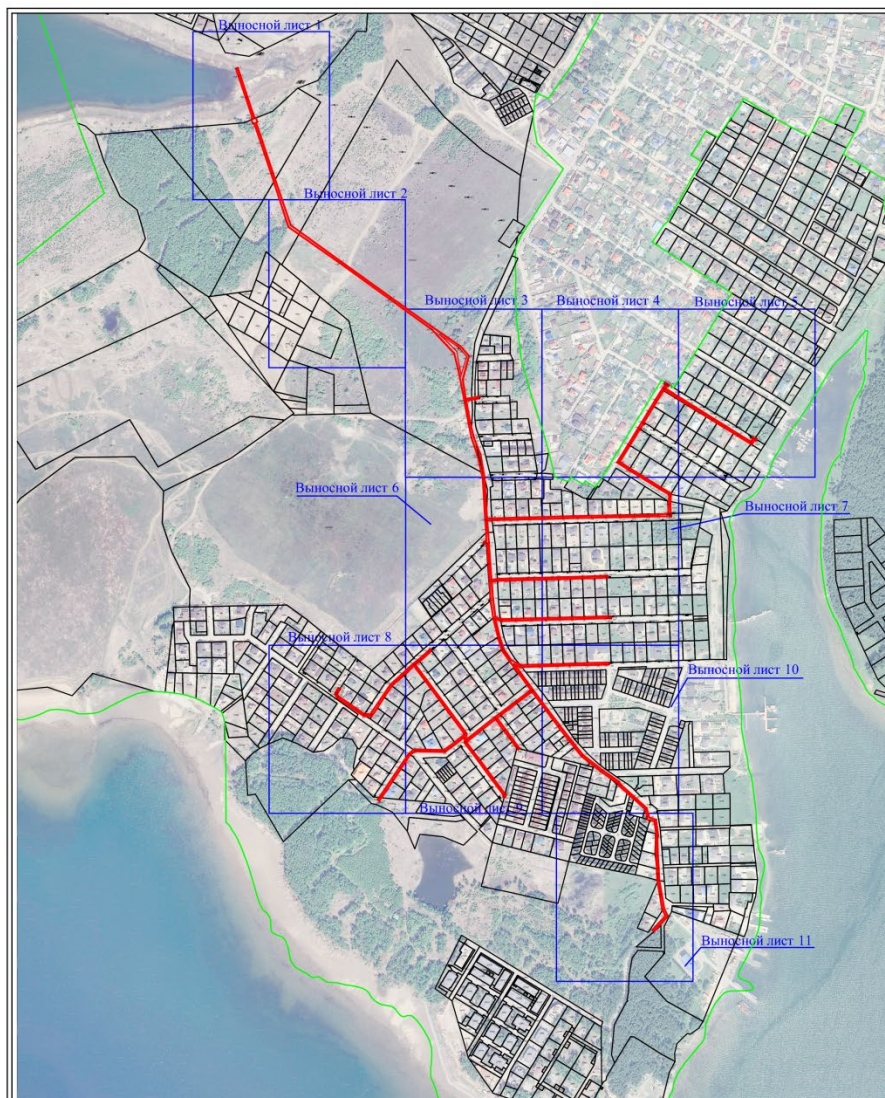
Система координат МСК-38, зона 3

Площадь, кв.м.

Цель установления публичного сервитута

21052

для подключения (технологического присоединения) к сетям инженерно-технического обеспечения и для прокладки, переустройства, переноса инженерных коммуникаций, их эксплуатации в границах полос отвода и придорожных полос автомобильных дорог при строительстве объекта электросетевого хозяйства "Электрическая сеть от ПС Приморская с 15 КТПН 10 кВ ДНТ Энергия (ТП-2590-ТП-2604) "



Масштаб 1:10000

Система координат: МСК-38, зона-3; кадастровый квартал - 38:06:143519

Условные обозначения:

- n1 - характерная точка границы публичного сервитута
- - проектные границы публичного сервитута
- - часть границы, сведения ЕГРН о которой позволяют однозначно определить ее положение в местности
- - граница кадастрового деления
- :8745 - обозначение земельного участка
- 38:06:143519 - обозначение кадастрового квартала



Масштаб 1:2000

Система координат: МСК-38, зона-3; кадастровый квартал - 38:06:143519

Условные обозначения:

- n1 - характерная точка границы публичного сервитута
- (red line) - проектные границы публичного сервитута
- (black line) - часть границы, сведения ЕГРН о которой позволяют однозначно определить ее положение на местности
- :8745 - обозначение земельного участка
- 38:06:143519 - обозначение кадастрового квартала

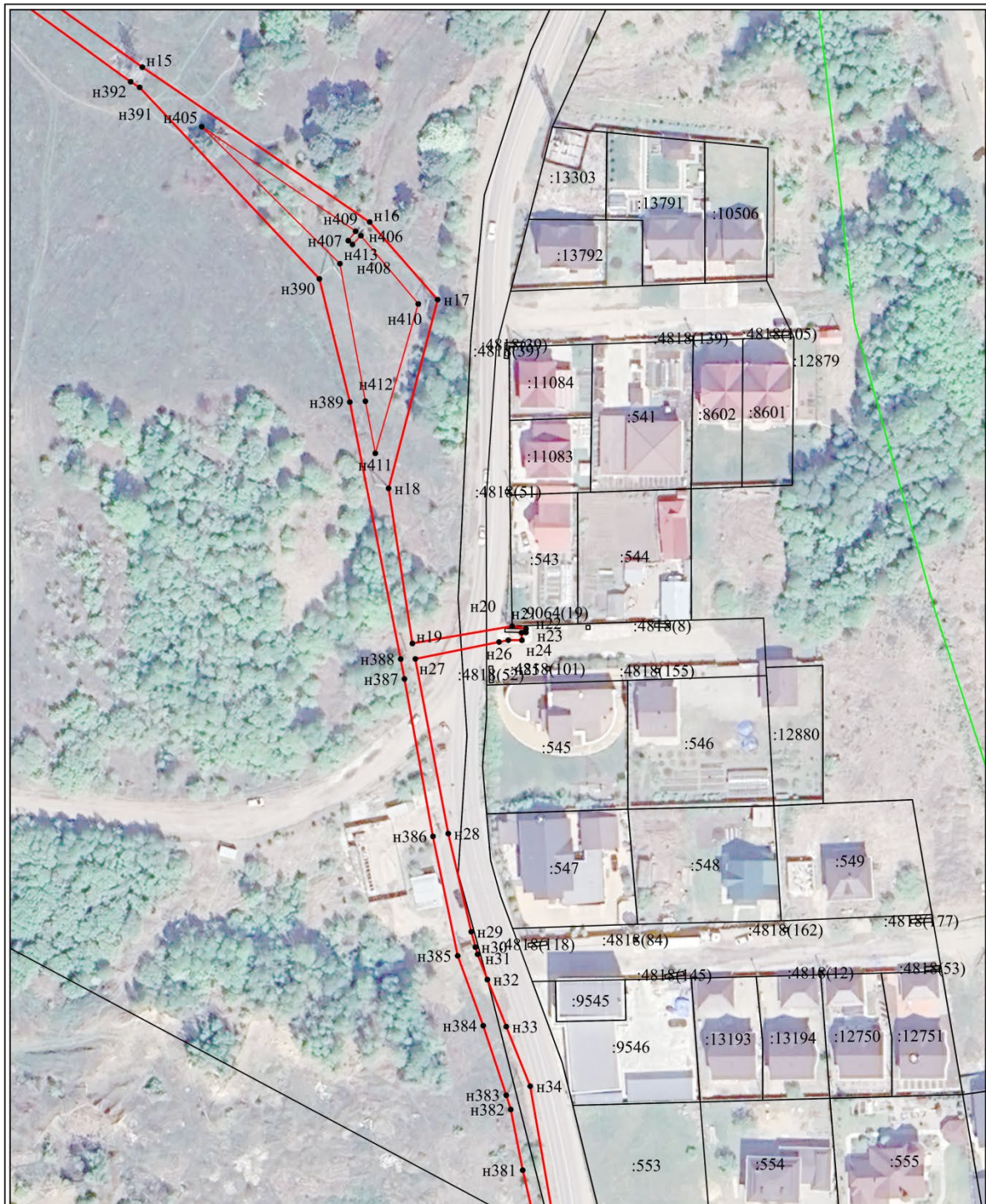


Масштаб 1:2000

Система координат: МСК-38, зона-3; кадастровый квартал - 38:06:143519

Условные обозначения:

- н1 - характерная точка границы публичного сервитута
- — - проектные границы публичного сервитута
- — — - часть границы, сведения ЕГРН о которой позволяют однозначно определить ее положение на местности
- :8745 - обозначение земельного участка
- 38:06:143519 - обозначение кадастрового квартала



Масштаб 1:2000

Система координат: МСК-38, зона-3; кадастровый квартал - 38:06:143519

- н1 - характерная точка границы публичного сервитута
- (красная линия) - проектные границы публичного сервитута
- (черная линия) - часть границы, сведения ЕГРН о которой позволяют однозначно определить ее положение на местности
- :8745 - обозначение земельного участка
- 38:06:143519 - обозначение кадастрового квартала



Масштаб 1:2000

Система координат: МСК-38, зона-3; кадастровый квартал - 38:06:143519

- n1 - характерная точка границы публичного сервитута
- (red line) - проектные границы публичного сервитута
- (black line) - часть границы, сведения ЕГРН о которой позволяют однозначно определить ее положение на местности
- :8745 - обозначение земельного участка
- 38:06:143519 - обозначение кадастрового квартала



Масштаб 1:2000

Система координат: МСК-38, зона-3; кадастровый квартал - 38:06:143519

- n1 - характерная точка границы публичного сервитута
- (red) - проектные границы публичного сервитута
- (black) - часть границы, сведения ЕГРН о которой позволяют однозначно определить ее положение на местности
- :8745 - обозначение земельного участка
- 38:06:143519 - обозначение кадастрового квартала



Масштаб 1:2000

Система координат: МСК-38, зона-3; кадастровый квартал - 38:06:143519

- н1 - характерная точка границы публичного сервитута
- (red line) - проектные границы публичного сервитута
- (black line) - часть границы, сведения ЕГРН о которой позволяют однозначно определить ее положение на местности
- :8745 - обозначение земельного участка
- 38:06:143519 - обозначение кадастрового квартала



Масштаб 1:2000

Система координат: МСК-38, зона-3; кадастровый квартал - 38:06:143519

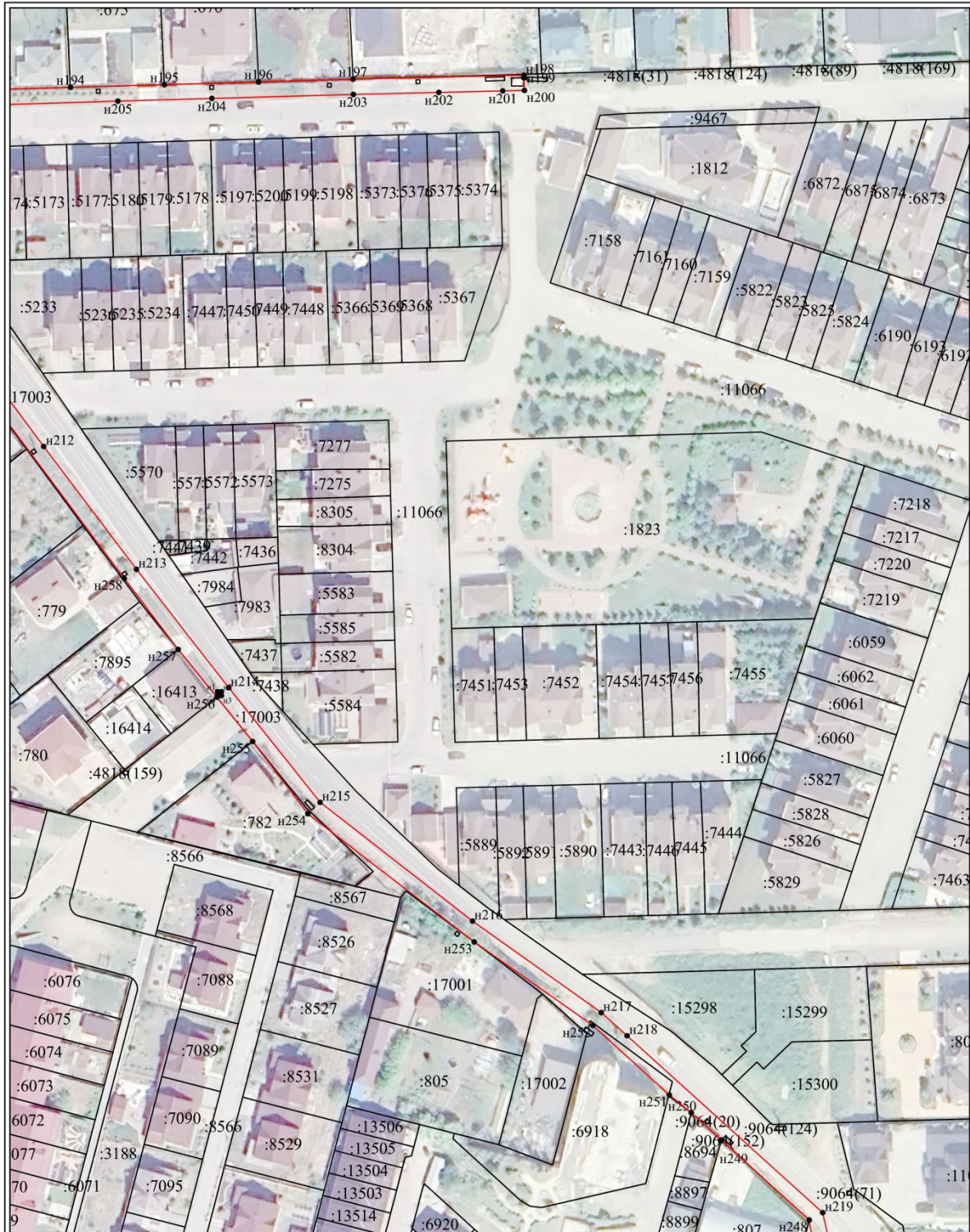
- н1 - характерная точка границы публичного сервитута
- — — — — проектные границы публичного сервитута
- — — — — часть границы, сведения ЕГРН о которой позволяют однозначно определить ее положение на местности
- :8745 - обозначение земельного участка
- 38:06:143519 - обозначение кадастрового квартала



Масштаб 1:2000

Система координат: МСК-38, зона-3; кадастровый квартал - 38:06:143519

- н1 - характерная точка границы публичного сервитута
- (красная) - проектные границы публичного сервитута
- (черная) - часть границы, сведения ЕГРН о которой позволяют однозначно определить ее положение на местности
- :8745 - обозначение земельного участка
- 38:06:143519 - обозначение кадастрового квартала



Масштаб 1:2000

Система координат: МСК-38, зона-3; кадастровый квартал - 38:06:143519

- н1 - характерная точка границы публичного сервитута
- (red line) - проектные границы публичного сервитута
- (black line) - часть границы, сведения ЕГРН о которой позволяют однозначно определить ее положение на местности
- :8745 - обозначение земельного участка
- 38:06:143519 - обозначение кадастрового квартала

