



Российская Федерация  
Иркутская область  
Иркутское районное  
муниципальное образование

## АДМИНИСТРАЦИЯ

### Комитет по управлению муниципальным имуществом и жизнеобеспечению

Декабрьских Событий ул., д. 119а, Иркутск, 664007  
Тел/Факс (3952) 718-049  
E-mail: [kumi@irkraion.ru](mailto:kumi@irkraion.ru)  
<http://irkraion.ru>

от 01.09.2025 № 02(38-17/5-1)- 3748/25  
на № \_\_\_\_\_ от \_\_\_\_\_

Сообщение о возможном установлении публичного сервитута на земельном участке, согласно прилагаемой схеме.

1. Орган, рассматривающий ходатайство об установлении публичного сервитута: администрация Иркутского районного муниципального образования.

2. Цель установления публичного сервитута: прокладка, переустройство, перенос инженерных коммуникаций, их эксплуатация в границах полос отвода и придорожных полос автомобильных дорог при строительстве объекта электросетевого хозяйства «Строительство ПС 35 кВ Курган с установкой трансформаторов 2х16 МВА (прирост мощности 32 МВА) с ВЛ 35 кВ протяженностью 2,2 км, ВЛ 10 кВ протяженностью 5 км», ходатайство акционерного общества «Иркутская электросетевая компания», инвестиционная программа АО «ИЭСК» на 2024-2029 годы, утвержденная приказом Минэнерго России от 21.12.2020 № 16@, с изменениями, внесенными приказом Минэнерго России от 31.10.2022 № 13@, с изменениями, внесенными приказом Минэнерго России от 28.12.2024 № 48@, размещена на официальном сайте АО «ИЭСК».

3. Публичный сервитут площадью 140770 кв.м, расположен по адресу: Российская Федерация, Иркутская область, Иркутский район, в границах согласно приложению, в том числе:

- на части земельного участка с кадастровым номером 38:06:000000:3969, расположенного по адресу: Иркутская область, Иркутский район, Иркутское лесничество, Хомутовское участковое лесничество, ТУ № 6 ОАО Агрофирма им. Голзитского, кварталы №№: 23ч, 24ч, 25-37, 39ч-41ч, 42-44, 47ч, 49ч, 50-54, площадью 103271 кв.м;

- на части земельного участка с кадастровым номером 38:06:100801:39878, расположенного по адресу: Российская Федерация,

Иркутская область, Иркутский район, поле №5,4 кв.м. севернее д. Грановщина, площадью 1440 кв.м;

- на части земельного участка с кадастровым номером 38:06:100801:40618, расположенного по адресу: Российская Федерация, Иркутская область, Иркутский муниципальный район, Уриковское муниципальное образование, деревня Грановщина, проезд 7-ой Грановский, площадью 185 кв.м;

- на части земельного участка с кадастровым номером 38:06:100801:8937, расположенного по адресу: Иркутская область, Иркутский район, площадью 185 кв.м;

- на землях государственная собственность, на которые не разграничена, расположенных по адресу: Иркутская область, Иркутский район, площадью 34797 кв.м.

4. Ознакомиться с поступившим ходатайством об установлении публичного сервитута и прилагаемым к нему описанием местоположения границ публичного сервитута, подать заявление об учете прав на земельные участки: 664007, г. Иркутск, ул. Декабрьских Событий, д. 119а, этаж 2, каб. 211, вторник, четверг с 08-00 до 17-00, перерыв с 12-00 до 12-48. Срок подачи заявлений об учете прав на земельные участки: 15 календарных дней со дня опубликования настоящего сообщения.

5. Настоящее сообщение подлежит размещению в сетевом издании «Ангарские огни» (доменное имя сайта в информационно-телекоммуникационной сети «Интернет»: ANGAROGNI.RU), на официальном сайте Иркутского районного муниципального образования [www.irkraion.ru](http://www.irkraion.ru).

6. Публичный сервитут необходим в целях прокладки, переустройства, переноса инженерных коммуникаций, их эксплуатация в границах полос отвода и придорожных полос автомобильных дорог при строительстве объекта электросетевого хозяйства «Строительство ПС 35 кВ Курган с установкой трансформаторов 2х16 МВА (прирост мощности 32 МВА) с ВЛ 35 кВ протяженностью 2,2 км, ВЛ 10 кВ протяженностью 5 км».

7. Правообладатели земельных участков, в отношении которых испрашивается публичный сервитут, если их права не зарегистрированы в Едином государственном реестре недвижимости, в течение пятнадцати дней со дня опубликования сообщения, подают в администрацию Иркутского районного муниципального образования заявление об учете их прав (обременений прав) на земельные участки с приложением копий документов, подтверждающих эти права (обременения прав).

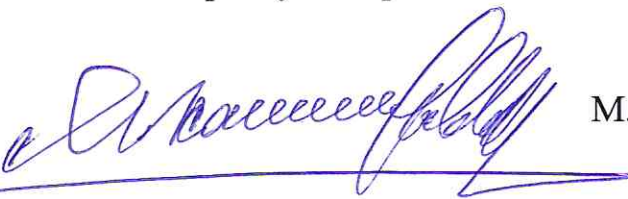
8. Выбор места размещения линейного объекта обусловлен технологическими требованиями, экономической целесообразностью и минимально возможными пересечениями с земельными участками, находящимися в частной собственности.

Определение границ публичного сервитута выполнялось аналогично требованиям об определении размеров земельных участков для размещения воздушных линий электропередачи и опор линий связи, обслуживающих электрические сети согласно постановлению от 11.08.2003 № 486 «Об утверждении Правил определения размеров земельных участков для

размещения воздушных линий электропередачи и опор линий связи, обслуживающих электрические сети».

9. Описание местоположения границ публичного сервитута: схема расположения границ публичного сервитута приложение к настоящему сообщению.

Председатель Комитета



М.П. Халтаева

Приложение 1  
к постановлению администрации  
Иркутского районного муниципального  
образования  
от \_\_\_\_\_ № \_\_\_\_\_

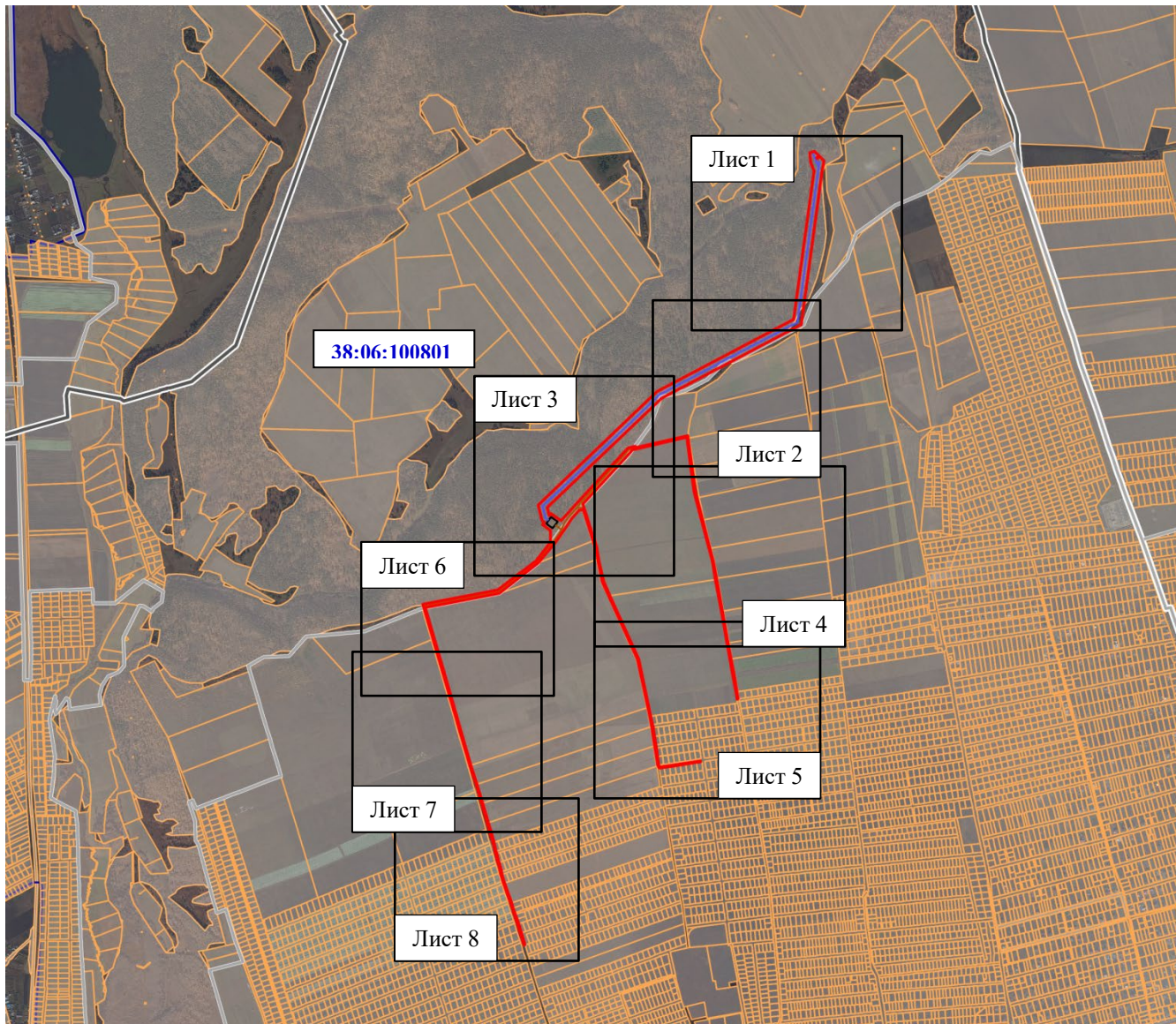
## СХЕМА РАСПОЛОЖЕНИЯ ГРАНИЦ ПУБЛИЧНОГО СЕРВИТУТА

Система координат МСК – 38, зона 3		
Площадь устанавливаемого публичного сервитута составляет 140770 кв. м.		
Площадь испрашиваемого публичного сервитута на земельный участок с кадастровым номером 38:06:000000:3969 – 103271 кв. м.		
Площадь испрашиваемого публичного сервитута на земельный участок с кадастровым номером 38:06:100801:39878 – 1440 кв. м.		
Площадь испрашиваемого публичного сервитута на земельный участок с кадастровым номером 38:06:100801:40618 – 185 кв. м.		
Площадь испрашиваемого публичного сервитута на земельный участок с кадастровым номером 38:06:100801:8937 – 1077 кв. м.		
Публичный сервитут испрашивается на землях государственная собственность, на которые не разграничена – 34797 кв. м.		
Обозначение характерных точек границ	Координаты, м	
	X	Y
1	2	3
н1	408634.93	3335075.02
н2	408977.29	3335698.57
н3	409660.05	3335779.91
н4	409698.15	3335762.87
н5	409743.35	3335759.31
н6	409750.81	3335780.13
н7	409706.84	3335824.40
н8	409660.41	3335817.21
н9	408954.01	3335733.06
н10	408604.97	3335097.33
н11	408093.97	3334578.62
н12	408058.49	3334588.14
н13	408057.34	3334590.20
н14	408067.06	3334597.45
н15	408033.85	3334642.91
н16	408034.15	3334643.16
н17	408130.27	3334727.57
н18	408373.54	3334944.89
н19	408381.76	3334977.42
н20	408372.98	3334971.23
н21	408435.84	3335219.71
н22	408181.59	3335258.90
н23	407892.93	3335339.32
н24	407859.95	3335348.49
н25	407778.59	3335364.70
н26	407497.15	3335420.62
н27	407324.48	3335454.92
н28	407231.02	3335473.45
н29	407230.07	3335468.07
н30	407269.81	3335460.17
н31	407323.31	3335449.55
н32	407495.65	3335415.32

Н33	407618.35	3335390.94
Н34	407777.52	3335359.31
Н35	407858.67	3335343.14
Н36	407891.46	3335334.03
Н37	407924.24	3335324.91
Н38	408071.87	3335283.80
Н39	408180.43	3335253.51
Н40	408229.00	3335246.07
Н41	408429.02	3335215.20
Н42	408366.09	3334966.43
Н43	408355.41	3334958.86
Н44	408354.79	3334956.41
Н45	408113.08	3334742.18
Н46	407982.43	3334786.61
Н47	407918.10	3334808.58
Н48	407852.95	3334821.96
Н49	407758.48	3334844.82
Н50	407693.95	3334875.38
Н51	407405.83	3335011.86
Н52	407372.25	3335019.64
Н53	407145.07	3335072.30
Н54	407106.01	3335081.29
Н55	407099.07	3335082.89
Н56	407052.90	3335090.91
Н57	407013.49	3335097.76
Н58	406920.71	3335113.04
Н59	406912.89	3335117.73
Н60	406944.37	3335305.16
Н61	406938.95	3335306.02
Н62	406935.60	3335286.11
Н63	406914.89	3335162.84
Н64	406906.92	3335115.41
Н65	406906.84	3335114.95
Н66	406918.78	3335107.78
Н67	407012.57	3335092.34
Н68	407097.98	3335077.50
Н69	407143.83	3335066.94
Н70	407404.01	3335006.64
Н71	407756.64	3334839.61
Н72	407851.75	3334816.59
Н73	407916.65	3334803.26
Н74	408087.48	3334745.09
Н75	408086.70	3334738.88
Н76	408085.09	3334726.15
Н77	408044.41	3334692.55
Н78	408012.60	3334671.42
Н79	407935.33	3334620.10
Н80	407838.89	3334541.12
Н81	407696.97	3334364.60
Н82	407625.01	3334026.04
Н83	407328.02	3334117.29
Н84	406904.82	3334248.34
Н85	406819.47	3334277.84
Н86	406731.78	3334305.80
Н87	406554.30	3334361.43
Н88	406553.08	3334361.08

н89	406513.32	3334371.53
н90	406501.69	3334374.58
н91	406461.89	3334385.04
н92	406461.37	3334386.44
н93	406458.44	3334387.21
н94	406419.56	3334397.42
н95	406414.38	3334398.78
н96	406407.91	3334400.48
н97	406395.94	3334403.62
н98	406368.16	3334413.27
н99	406275.83	3334446.51
н100	406254.00	3334454.37
н101	406181.00	3334480.65
н102	406086.55	3334511.80
н103	406084.89	3334506.56
н104	406273.97	3334441.34
н105	406366.33	3334408.08
н106	406394.34	3334398.35
н107	406406.51	3334395.16
н108	406457.21	3334381.85
н109	406457.73	3334380.45
н110	406511.92	3334366.21
н111	406540.86	3334358.69
н112	406569.70	3334350.84
н113	406730.12	3334300.56
н114	406817.74	3334272.62
н115	406903.11	3334243.11
н116	407639.69	3334015.75
н117	407712.05	3334356.21
н118	407847.73	3334532.14
н119	407935.62	3334597.95
н120	407988.60	3334597.36
н121	408016.41	3334559.69
н122	408025.52	3334566.49
н123	408036.22	3334555.81
н124	408105.20	3334537.30
н1	408634.93	3335075.02
-	-	-
н125	409721.64	3335791.62
н126	409718.10	3335792.05
н127	409718.54	3335795.73
н128	409722.08	3335795.30
н125	409721.64	3335791.62

Площадь, кв. м.	Цель установления публичного сервитута
140770	в целях прокладки, переустройства, переноса инженерных коммуникаций, их эксплуатации в границах полос отвода и придорожных полос автомобильных дорог при строительстве объекта электросетевого хозяйства «Строительство ПС 35 кВ Курган с установкой трансформаторов 2х16 МВА (прирост мощности 32 МВА) с ВЛ 35 кВ протяженностью 2,2 км, ВЛ 10 кВ протяженностью 5 км.»



Масштаб 1:50000

**Условные обозначения:**

– проектная граница публичного сервитута;

– граница земельного участка;

– ПС Курган;

– линия ВЛ 35 кВ;

– линия ВЛ 10 кВ;

– граница кадастрового квартала;

– граница населенного пункта;

– граница муниципального образования;

**38:06:100801** – номер кадастрового квартала.

Лист 1



Масштаб 1:5000

**Условные обозначения:**

●n1 – характерная точка проектной границы публичного сервитута;

– проектная граница публичного сервитута;

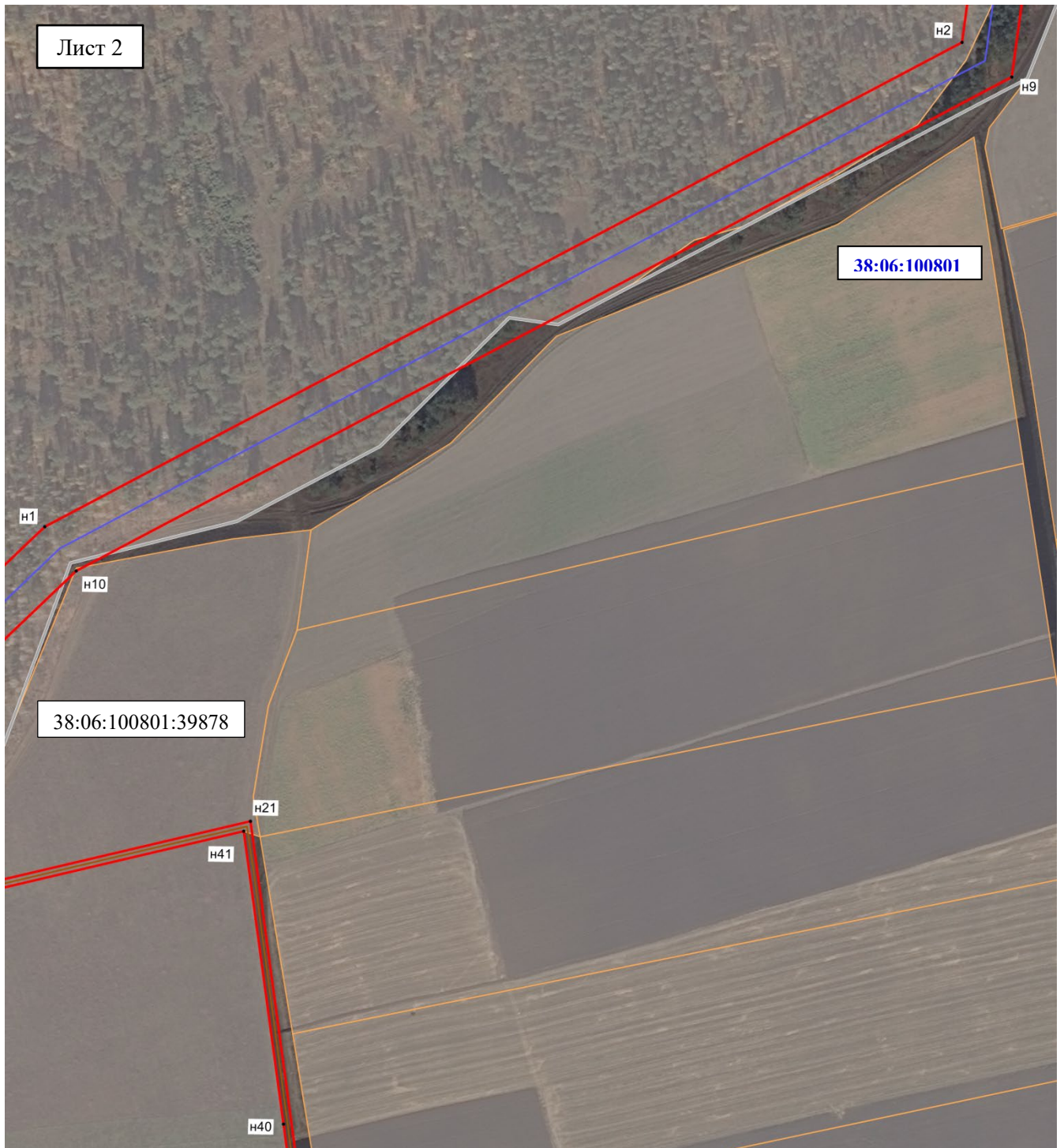
– граница земельного участка;

– линия ВЛ 35 кВ;

– граница населенного пункта;

38:06:000000:3969 – кадастровый номер земельного участка;

**38:06:100801** – номер кадастрового квартала.



Масштаб 1:5000

**Условные обозначения:**

●н1 – характерная точка проектной границы публичного сервитута;

▭ – проектная граница публичного сервитута;

▭ – граница земельного участка;

— – линия ВЛ 35 кВ;

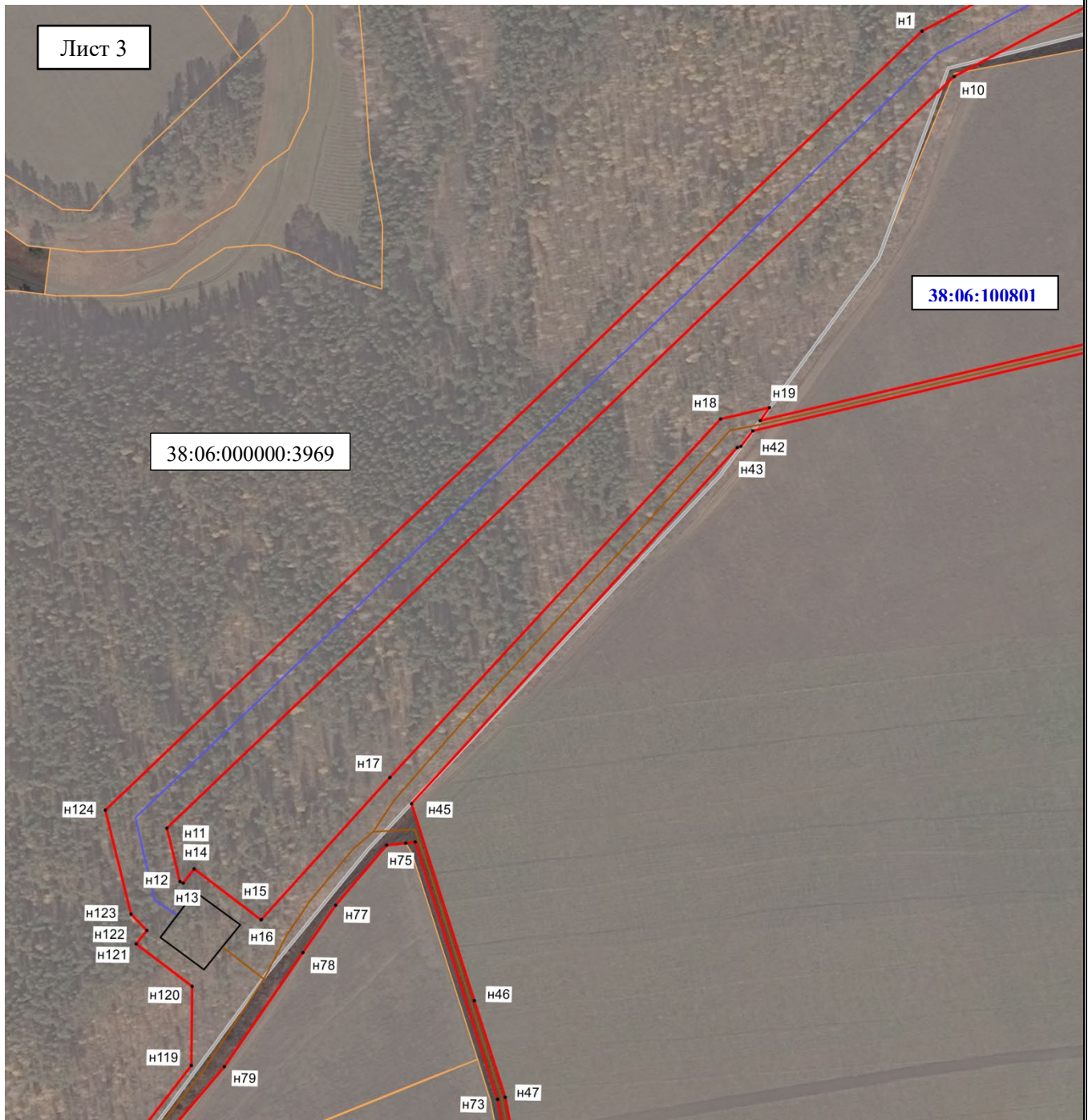
— – линия ВЛ 10 кВ;

— – граница населенного пункта;

38:06:100801:39878 – кадастровый номер земельного участка;

**38:06:100801** – номер кадастрового квартала.

Лист 3



Масштаб 1:5000

**Условные обозначения:**

●n1 – характерная точка проектной границы публичного сервитута;

▭ – проектная граница публичного сервитута;

▭ – граница земельного участка;

▭ – ПС Курган;

— линия ВЛ 35 кВ;

— линия ВЛ 10 кВ;

— граница населенного пункта;

38:06:000000:3969 – кадастровый номер земельного участка;


**38:06:100801** – номер кадастрового квартала.





Масштаб 1:5000


**Условные обозначения:**

●н1 – характерная точка проектной границы публичного сервитута;

 – проектная граница публичного сервитута;

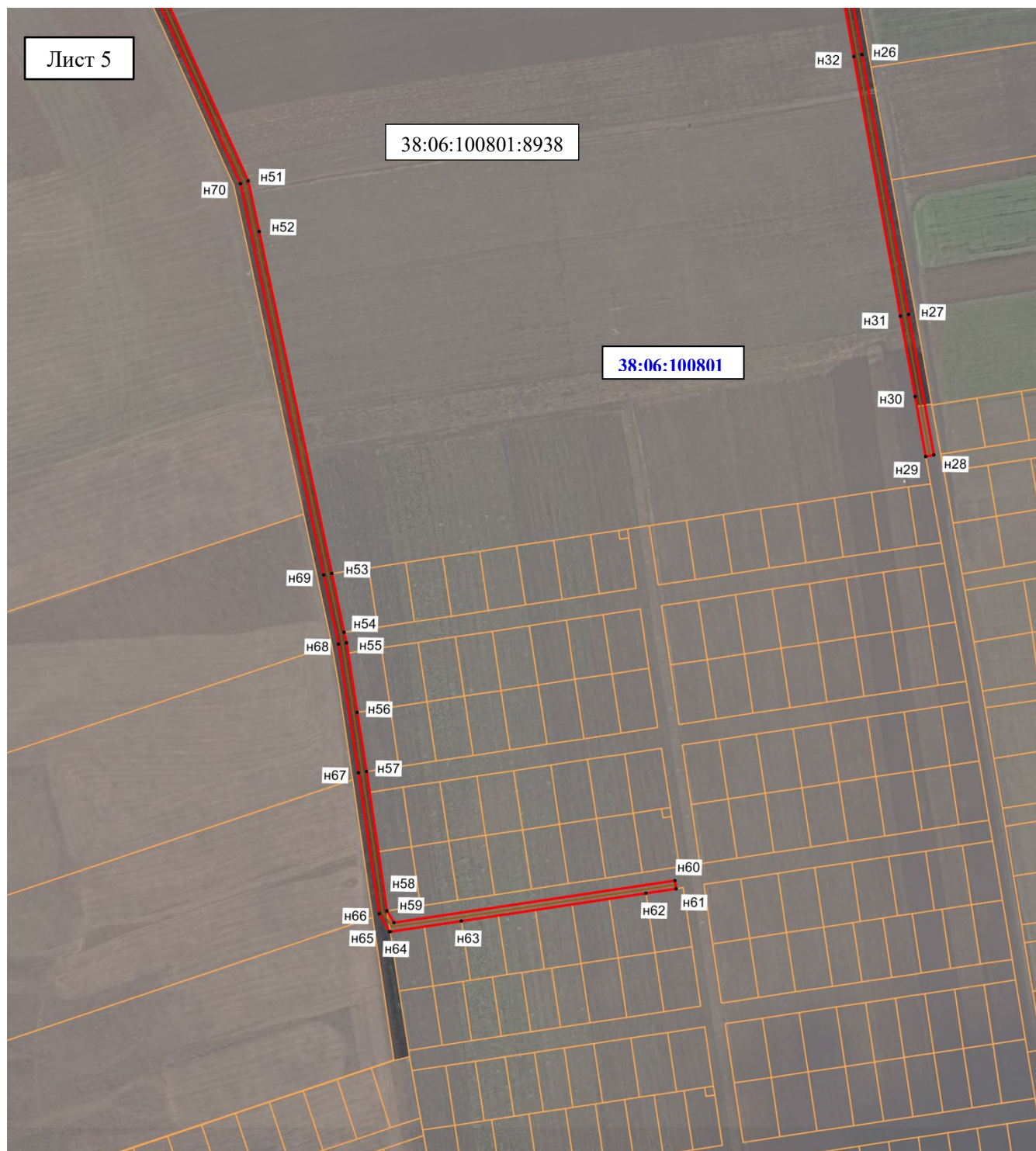
 – граница земельного участка;

 – линия ВЛ 10 кВ;

 – граница населенного пункта;

38:06:100801:3658 – кадастровый номер земельного участка;


**38:06:100801** – номер кадастрового квартала.




Масштаб 1:5000

**Условные обозначения:**

●n1 – характерная точка проектной границы публичного сервитута;

 – проектная граница публичного сервитута;

 – граница земельного участка;

 – линия ВЛ 10 кВ;

38:06:100801:8938 – кадастровый номер земельного участка;


**38:06:100801** – номер кадастрового квартала.





Масштаб 1:5000


**Условные обозначения:**

●n1 – характерная точка проектной границы публичного сервитута;

 – проектная граница публичного сервитута;

 – граница земельного участка;

 – линия ВЛ 10 кВ;

 – граница населенного пункта;

38:06:000000:3969 – кадастровый номер земельного участка;

**38:06:100801** – номер кадастрового квартала.



Масштаб 1:5000

**Условные обозначения:**

●n1 – характерная точка проектной границы публичного сервитута;

– проектная граница публичного сервитута;

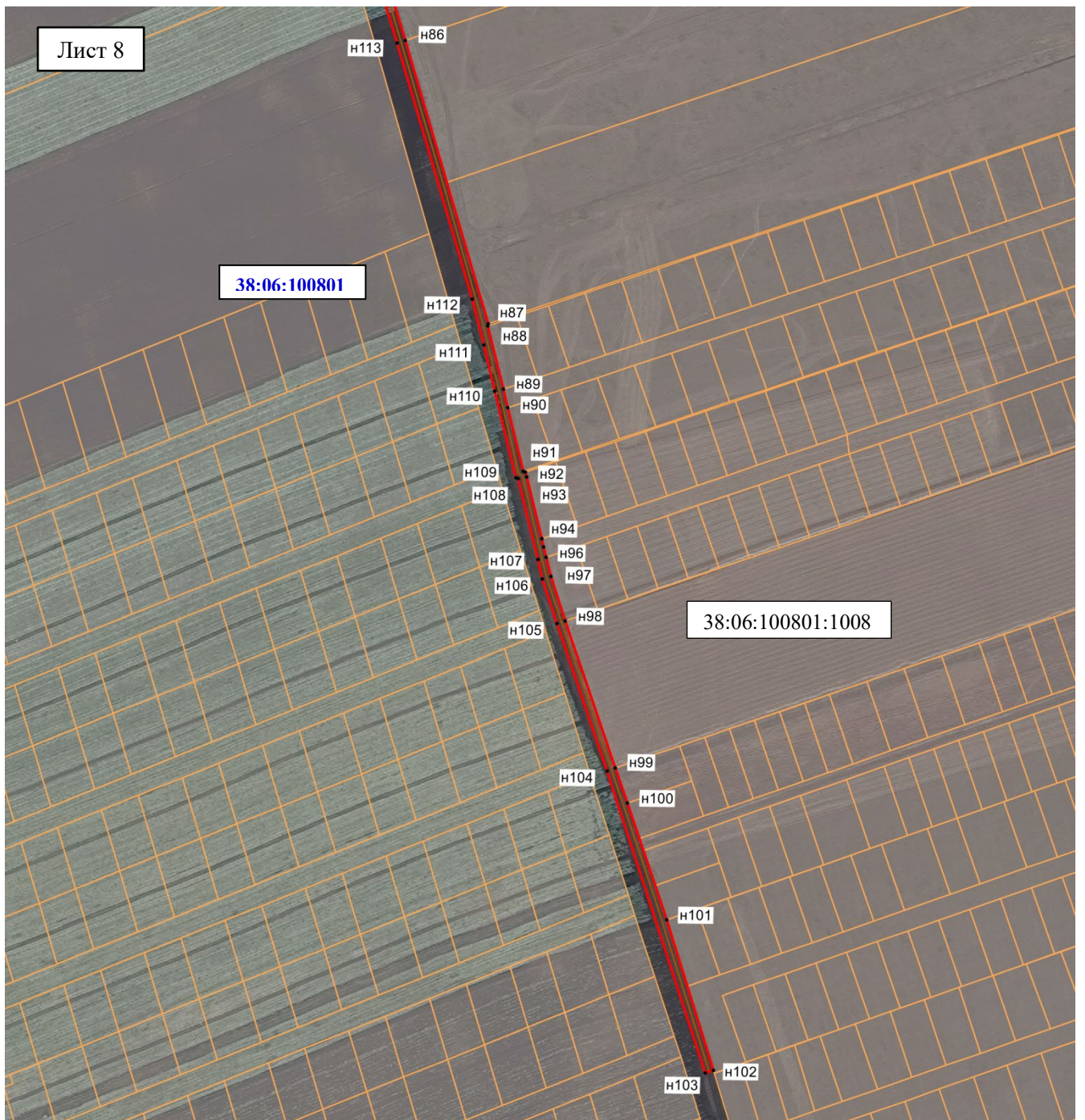
– граница земельного участка;

– линия ВЛ 10 кВ;

38:06:100801:2869 – кадастровый номер земельного участка;

**38:06:100801** – номер кадастрового квартала.

Лист 8



38:06:100801

38:06:100801:1008

Масштаб 1:5000

**Условные обозначения:**

●n1 – характерная точка проектной границы публичного сервитута;

▭ – проектная граница публичного сервитута;

▭ – граница земельного участка;

— — линия ВЛ 10 кВ;

38:06:100801:1008 – кадастровый номер земельного участка;

38:06:100801 – номер кадастрового квартала.

Заместитель Мэра по жизнеобеспечению

Ю.Р. Витер