



Российская Федерация  
Иркутская область  
Иркутский  
муниципальный округ

**АДМИНИСТРАЦИЯ**  
**Комитет по управлению**  
**муниципальным**  
**имуществом и**  
**жизнеобеспечению**

ул. Декабрьских Событий, 119 а, Иркутск, 664007  
Тел/ Факс (3952) 718-049  
E-mail: [kumi@irkraion.ru](mailto:kumi@irkraion.ru)  
<http://irkraion.ru>

от 18.02.2026 № 02/38-17\*/6)-92/26  
на № \_\_\_\_\_ от \_\_\_\_\_

Сообщение о возможном установлении публичного сервитута на земельном участке согласно прилагаемой схеме.

1. Орган рассматривающий ходатайство об установлении публичного сервитута: администрация Иркутского муниципального округа.

2. Цель установления публичного сервитута: строительство объекта электросетевого хозяйства «КТП 10/0,4 кВ 1-6061 с ВЛ 0,4 кВ от ВЛ 10 кВ Столбово-Садоводство (ТР 5838/24)», необходимого для подключения (технологического присоединения) к сетям инженерно-технического обеспечения, ходатайство акционерного общества «Иркутская электросетевая компания».

3. Публичный сервитут площадью 1261 кв.м., расположенный по адресу: Иркутская область, Иркутский муниципальный округ в границах согласно приложению 1, в том числе:

- на части земельного участка с кадастровым номером 38:06:11215:328, расположенного по адресу: Иркутская область, Иркутский район, 8 км. Александровского тракта, площадью 555 кв.м.;

- на части земельного участка с кадастровым номером 38:06:11215:3839, расположенного по адресу: Иркутская область, Иркутский район, 8 км. Александровского тракта, дачное некоммерческое товарищество «Славное», площадью 14 кв.м.;

- на части земельного участка с кадастровым номером 38:06:11215:4161, расположенного по адресу: Иркутская область, Иркутский район, площадью 692 кв.м.

4. Ознакомиться с поступившим ходатайством об установлении публичного сервитута и прилагаемым к нему описанием местоположения границ публичного сервитута, подать заявление об учете прав на земельные участки: 664007, г. Иркутск, ул. Декабрьских Событий, 119 а, этаж 2, каб. 211, вторник, четверг с 08-00 до 17-00, перерыв с 12-00 до 12-48. Срок подачи заявлений об учете прав на земельные участки: 15 дней со дня опубликования настоящего сообщения.

5. Настоящее сообщение размещению в сетевом издании «Ангарские огни» (доменное имя сайта в информационно-телекоммуникационной сети «Интернет»: ANGAROGNI.RU), на официальном сайте Иркутского муниципального округа [www.irkraion.ru](http://www.irkraion.ru).

6. Публичный сервитут необходим для строительства объекта электросетевого хозяйства «КТП 10/0,4 кВ 1-6061 с ВЛ 0,4 кВ от ВЛ 10 кВ Столбово-Садоводство (ТР 5838/24)», необходимого для подключения (технологического присоединения) к сетям инженерно-технического обеспечения.

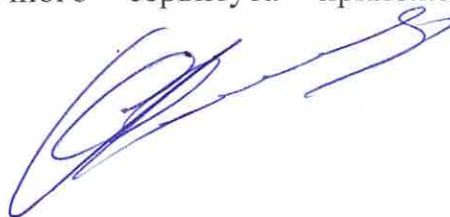
7. Правообладатели земельных участков, в отношении которых испрашивается публичный сервитут, если их права не зарегистрированы в Едином государственном реестре недвижимости, в течение пятнадцати дней со дня опубликования сообщения, подают в администрацию Иркутского муниципального округа заявление об учете их прав (обременений прав) на земельные участки с приложением копий документов, подтверждающих эти права (обременения прав).

8. Выбор места размещения линейного объекта обусловлен технологическими требованиями, экономической целесообразностью и минимально возможными пересечениями с земельными участками, находящимися в частной собственности.

Определение границ публичного сервитута выполнялось аналогично требованиям об определении размеров земельных участков для размещения воздушных линий электропередачи и опор линий связи, обслуживающих электрические сети согласно постановлению от 11.08.2003 № 486 «Об утверждении Правил определения размеров земельных участков для размещения воздушных линий электропередачи и опор линий связи, обслуживающих электрические сети».

9. Описание местоположения границ публичного сервитута: схема расположения границ публичного сервитута приложение к настоящему сообщению.

Председатель Комитета



А.В. Свешников

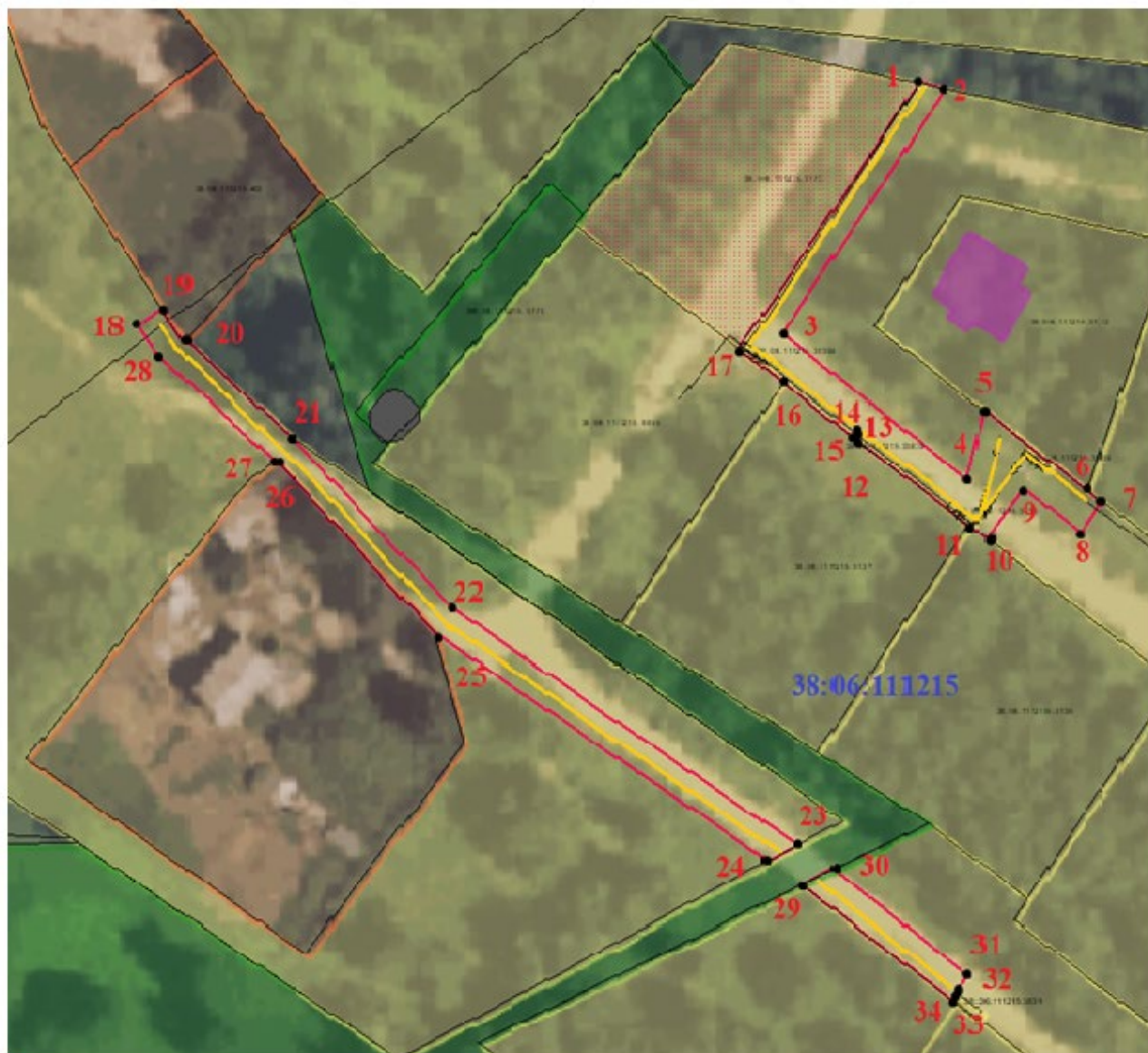
Приложение 1 к постановлению администрации  
Иркутского муниципального округа  
от « \_\_\_\_ » \_\_\_\_\_ № \_\_\_\_\_

**Схема границ публичного сервитута**

<b>Общая площадь испрашиваемого публичного сервитута - 1261 кв.м.</b>		
<b>Публичный сервитут испрашивается в отношении части земельного участка с кадастровым номером 38:06:111215:328 – 555 кв.м.</b>		
<b>Публичный сервитут испрашивается в отношении части земельного участка с кадастровым номером 38:06:111215:3839 – 14 кв.м.</b>		
<b>Публичный сервитут испрашивается в отношении части земельного участка с кадастровым номером 38:06:111215:4161 – 692 кв.м.</b>		
Обозначение характерных точек границ	Координаты	
	X	Y
1	395429.34	3332690.06
2	395428.46	3332694.34
3	395392.15	3332669.17
4	395370.63	3332697.96
5	395380.78	3332700.28
6	395369.04	3332716.12
7	395367.39	3332718.31
8	395362.82	3332715.30
9	395369.46	3332706.23
10	395362.03	3332700.43
11	395363.87	3332697.92
12	395376.64	3332680.71
13	395376.96	3332680.93
14	395377.54	3332680.13
15	395377.23	3332679.91
16	395385.08	3332669.32
17	395389.91	3332662.80
1	395429.34	3332690.06
18	395393.45	3332570.90
19	395395.99	3332574.61
20	395391.34	3332577.80
21	395376.90	3332594.60
22	395351.31	3332619.04
23	395316.48	3332671.68
24	395314.12	3332667.10
25	395347.86	3332616.11
26	395373.87	3332592.01
27	395373.56	3332591.58
28	395388.80	3332574.09
18	395393.45	3332570.90
29	395310.62	3332672.38
30	395312.79	3332677.01
31	395297.24	3332698.02
32	395294.71	3332696.15
33	395293.91	3332695.55
34	395293.62	3332695.34
29	395310.62	3332672.38

Площадь	Цель установления публичного сервитута
1261 кв.м.	Для строительства объекта электросетевого хозяйства «КТП 10/0,4 кВ 1-6061 с ВЛ 0,4 кВ от ВЛ 10 кВ Столбово-Садоводство (ТР 5838/24)», необходимого для подключения (технологического присоединения) к сетям инженерно-технического обеспечения

# Схема границ публичного сервитута



**УСЛОВНЫЕ ОБОЗНАЧЕНИЯ:**

**ГРАНИЦЫ:**



вновь образованная часть границы части земельного участка (проектная граница публичного сервитута)



проектная граница сооружения



существующая часть границы земельного участка, имеющихся в ЕГРН сведений о которой достаточно для определения ее местоположения

:3137 обозначение кадастрового номера земельного участка

38:06:111215 обозначение кадастрового номера кадастрового квартала

● 1 обозначение характерных точек границы части земельного участка и их нумерация

Масштаб 1 : 1000