



Российская Федерация
Иркутская область
Иркутское районное
муниципальное образование

АДМИНИСТРАЦИЯ

Комитет по управлению муниципальным имуществом и жизнеобеспечению

Декабрьских Событий ул., д. 119а, Иркутск, 664007

Тел/Факс. (3952) 718-049

E-mail: kumi@irkraion.ru

<http://irkraion.ru>

от 18.08.2025 № 02(38-17/5-1)-3447/25
на № _____ от _____

Сообщение о возможном установлении публичного сервитута на земельном участке согласно прилагаемой схеме.

1. Орган рассматривающий ходатайство об установлении публичного сервитута: администрация Иркутского районного муниципального образования.

2. Цель установления публичного сервитута: для прокладки, переустройства, переноса инженерных коммуникаций, их эксплуатации в границах полос отвода и придорожных полос автомобильных дорог при строительстве объекта водопроводных сетей: «Строительство магистрального водовода по ул. Лесная в д. Сосновый Бор, Иркутского района, Иркутской области», ходатайство Комитета по управлению муниципальным имуществом и жизнеобеспечению администрации Иркутского районного муниципального образования (ИНН 3827016845, ОГРН 1043802453738).

3. Публичный сервитут площадью 3406 кв.м, расположен по адресу: Российская Федерация, Иркутская область, Иркутский район, в границах согласно приложению, в том числе:

- на части земельного участка с кадастровым номером 38:06:070901:1378, расположенного по адресу: Российская Федерация, Иркутская область, муниципальный район Иркутский, сельское поселение Сосновоборское, деревня Сосновый Бор, площадью 812 кв.м;

- на части земельного участка с кадастровым номером 38:06:070901:1379, расположенного по адресу: Российская Федерация, Иркутская область, муниципальный район Иркутский, сельское поселение Сосновоборское, деревня Сосновый Бор, площадью 567 кв.м;

- на части земельного участка с кадастровым номером 38:06:070901:1149, расположенного по адресу: Российская Федерация, Иркутская область, Иркутский район, д. Сосновый Бор в границах Сосновоборского МО, площадью 2027 кв.м.

4. Ознакомиться с поступившим ходатайством об установлении публичного сервитута и прилагаемым к нему описанием местоположения границ публичного сервитута, подать заявление об учете прав на земельные участки: 664007, г. Иркутск, ул. Декабрьских Событий, д. 119а, этаж 2, каб. 211, вторник, четверг с 08-00 до 17-00, перерыв с 12-00 до 12-48. Срок подачи заявлений об учете прав на земельные участки: 15 календарных дней со дня опубликования настоящего сообщения.

5. Настоящее сообщение подлежит размещению в сетевом издании «Ангарские огни» (доменное имя сайта в информационно-телекоммуникационной сети «Интернет»: ANGAROGNI.RU), на официальном сайте Иркутского районного муниципального образования www.irkraion.ru.

6. Публичный сервитут необходим для прокладки, переустройства, переноса инженерных коммуникаций, их эксплуатации в границах полос отвода и придорожных полос автомобильных дорог при строительстве объекта водопроводных сетей: «Строительство магистрального водовода по ул. Лесная в д. Сосновый Бор, Иркутского района, Иркутской области».

7. Правообладатели земельных участков, в отношении которых испрашивается публичный сервитут, если их права не зарегистрированы в Едином государственном реестре недвижимости, в течение пятнадцати дней со дня опубликования сообщения, подают в администрацию Иркутского районного муниципального образования заявление об учете их прав (обременений прав) на земельные участки с приложением копий документов, подтверждающих эти права (обременения прав).

8. Выбор места размещения линейного объекта обусловлен технологическими требованиями, экономической целесообразностью и минимально возможными пересечениями с земельными участками, находящимися в частной собственности.

Определение границ публичного сервитута выполнялось аналогично требованиям об определении размеров земельных участков для объектов магистрального трубопровода в соответствии с Земельным кодексом Российской Федерации от 25.10.2001 № 136-ФЗ, Градостроительным кодексом РФ от 29.12.2004 № 190-ФЗ, ГОСТ Р 71416-2024. Национальный стандарт Российской Федерации. Магистральный, трубопроводный транспорт нефти и нефтепродуктов. Определение границ и площади отвода земель для объектов магистрального трубопровода.

9. Описание местоположения границ публичного сервитута: схема расположения границ публичного сервитута приложение к настоящему сообщению.

Председатель Комитета



М.П. Халтаева

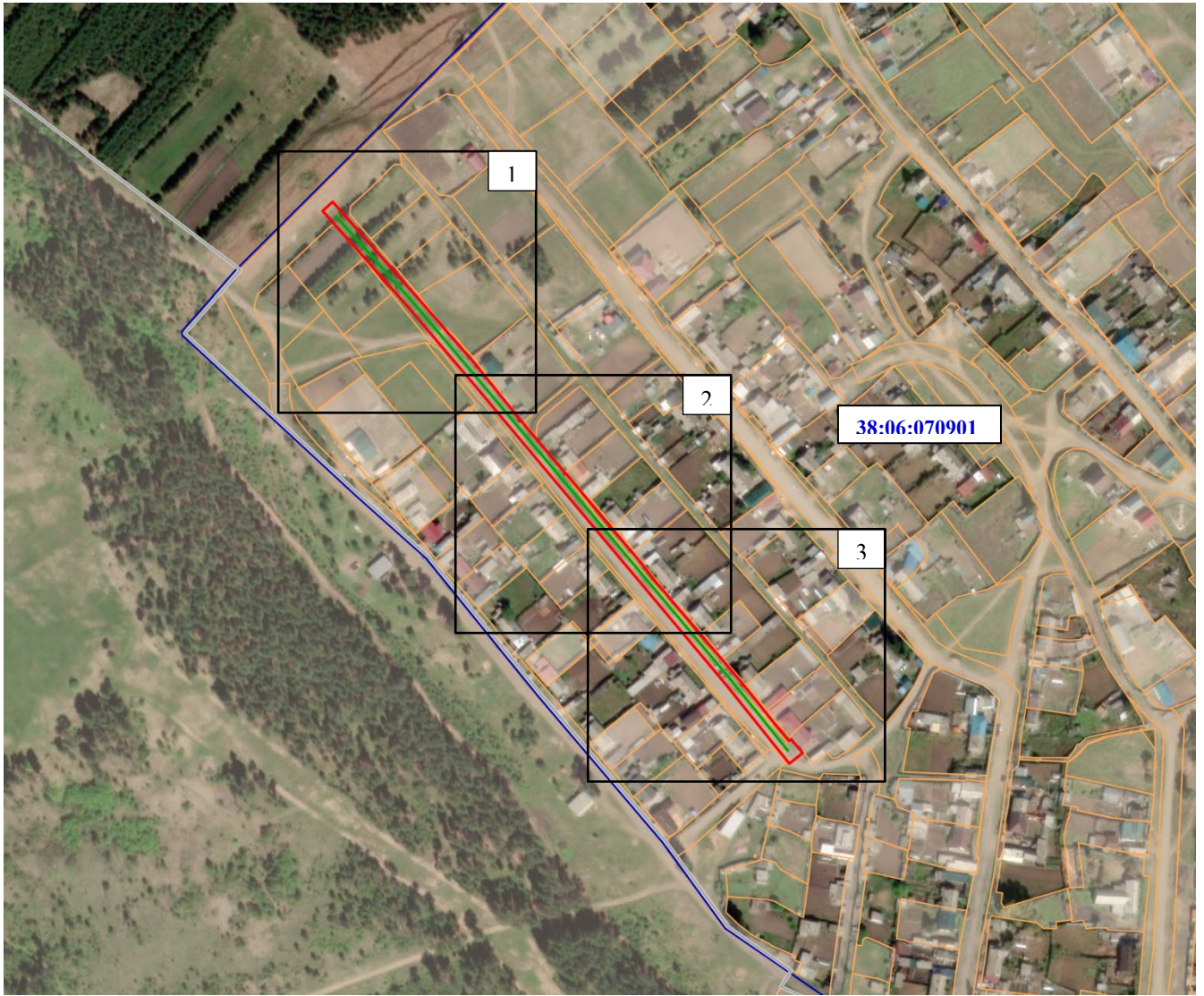
Приложение 1
к постановлению администрации
Иркутского районного муниципального
образования
от _____ № _____

СХЕМА РАСПОЛОЖЕНИЯ ГРАНИЦ ПУБЛИЧНОГО СЕРВИТУТА

Система координат МСК – 38, зона 3		
Площадь устанавливаемого публичного сервитута составляет 3406 кв. м.		
Площадь испрашиваемого публичного сервитута на земельный участок с кадастровым номером 38:06:070901:1378 – 812 кв. м.		
Площадь испрашиваемого публичного сервитута на земельный участок с кадастровым номером 38:06:070901:1379 – 567 кв. м.		
Площадь испрашиваемого публичного сервитута на земельный участок с кадастровым номером 38:06:070901:1149 – 2027 кв. м.		
Обозначение характерных точек границ	Координаты, м	
	X	Y
1	2	3
н1	426820.59	3348972.27
н2	426826.03	3348978.12
н3	426770.02	3349030.21
н4	426753.06	3349045.65
н5	426752.50	3349046.10
н6	426752.39	3349046.26
н7	426734.31	3349062.72
н8	426725.74	3349069.99
н9	426716.42	3349077.92
н10	426699.30	3349092.49
н11	426698.61	3349091.82
н12	426698.07	3349092.36
н13	426698.64	3349093.03
н14	426697.51	3349093.93
н15	426697.55	3349093.98
н16	426697.31	3349094.18
н17	426668.21	3349119.85
н18	426667.79	3349119.39
н19	426667.16	3349119.97
н20	426667.55	3349120.43
н21	426636.64	3349147.68
н22	426636.03	3349147.04
н23	426635.41	3349147.63
н24	426635.94	3349148.30
н25	426618.39	3349163.78
н26	426615.23	3349166.40
н27	426606.36	3349173.76
н28	426603.28	3349176.33
н29	426601.29	3349178.29
н30	426593.07	3349185.54
н31	426573.86	3349202.33
н32	426545.17	3349228.39
н33	426544.66	3349227.89
н34	426544.04	3349228.44
н35	426544.47	3349228.97






н36	426520.19	3349248.89
н37	426511.71	3349256.42
н38	426512.74	3349257.77
н39	426506.11	3349263.69
н40	426504.72	3349264.83
н41	426498.26	3349257.15
н42	426544.14	3349218.58
н43	426716.14	3349067.46
н44	426721.41	3349062.86
н45	426764.63	3349024.29
н46	426808.30	3348983.67
н47	426809.15	3348982.95
н48	426811.40	3348981.04
н49	426811.62	3348980.60
н50	426815.42	3348977.07
н1	426820.59	3348972.27

Площадь, кв. м.	Цель установления публичного сервитута
3406	для прокладки, переустройства, переноса инженерных коммуникаций, их эксплуатации в границах полос отвода и придорожных полос автомобильных дорог при строительстве объекта водопроводных сетей: «Строительство магистрального водовода по ул. Лесная в д. Сосновый Бор, Иркутского района, Иркутской области»



Масштаб 1:5000

Условные обозначения:

- n1 – характерная точка проектной границы публичного сервитута;
 -  – проектная граница публичного сервитута;
 -  – граница земельного участка;
 -  – граница кадастрового квартала;
 -  – граница населенного пункта;
 -  – проектируемый подземный водопровод
- 38:06:070901** – номер кадастрового квартала.

Лист 1

38:06:070901:1378



Масштаб 1:1000

Условные обозначения:

●n1 – характерная точка проектной границы публичного сервитута;

▭ – проектная граница публичного сервитута;

▭ – граница земельного участка;

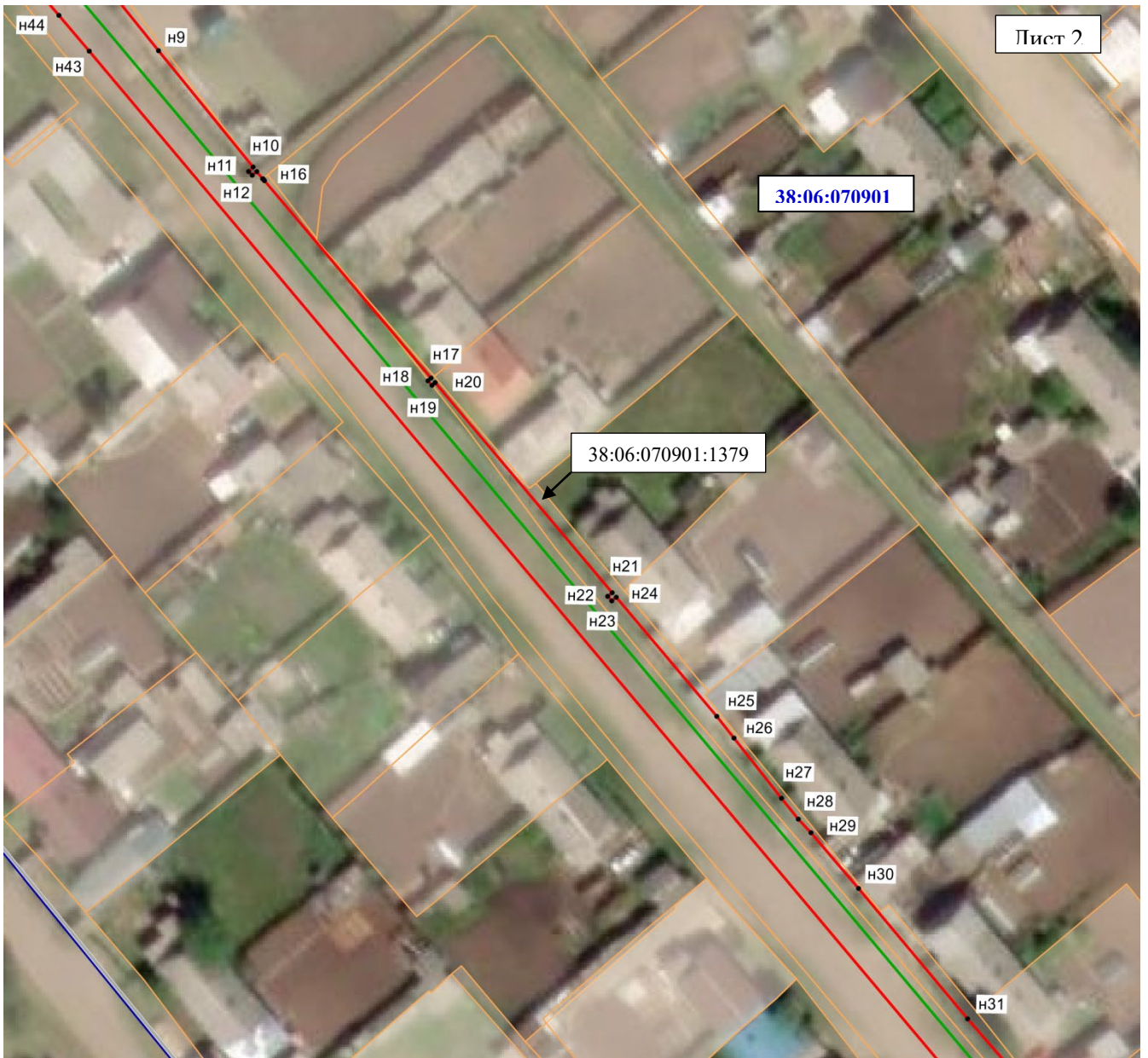
— граница кадастрового квартала;

— граница населенного пункта;

— проектируемый подземный водопровод

38:06:070901:1378 – кадастровый номер земельного участка;

38:06:070901– номер кадастрового квартала.



Масштаб 1:1000

Условные обозначения:

- n1 – характерная точка проектной границы публичного сервитута;
- проектная граница публичного сервитута;
- граница земельного участка;
- граница кадастрового квартала;
- граница населенного пункта;
- проектируемый подземный водопровод

38:06:070901:1379 – кадастровый номер земельного участка;

38:06:070901 – номер кадастрового квартала.



Масштаб 1:1000

Условные обозначения:

- n1 – характерная точка проектной границы публичного сервитута;
- проектная граница публичного сервитута;
- граница земельного участка;
- граница кадастрового квартала;
- проектируемый подземный водопровод

38:06:070901:1379 – кадастровый номер земельного участка;

38:06:070901– номер кадастрового квартала.