



РОССИЙСКАЯ ФЕДЕРАЦИЯ
ИРКУТСКАЯ ОБЛАСТЬ

ИРКУТСКОЕ РАЙОННОЕ МУНИЦИПАЛЬНОЕ ОБРАЗОВАНИЕ

АДМИНИСТРАЦИЯ

ПОСТАНОВЛЕНИЕ

от « 18 » 04 20 25 г.

№ 328

О внесении изменений в постановление администрации Иркутского районного муниципального образования от 01.09.2023 № 531 «О создании лесничества на землях населенных пунктов Иркутского района Иркутской области, занятых городскими лесами, и установлении его границ»

В соответствии со статьями 23, 84 Лесного кодекса Российской Федерации, пунктом 20.1 части 1, части 4 статьи 14 Федерального закона от 06.10.2003 № 131-ФЗ «Об общих принципах организации местного самоуправления в Российской Федерации», Протоколом заседания комиссии по вопросам создания, упразднения лесничеств, создаваемых в их составе участковых лесничеств, расположенных на землях населенных пунктов Иркутского района Иркутской области, установления и изменения их границ от 04.03.2025 № 1, статьями 39, 45, 54 Устава Иркутского районного муниципального образования, администрация Иркутского районного муниципального образования

ПОСТАНОВЛЯЕТ:

1. Внести изменения в постановление администрации Иркутского районного муниципального образования от 01.09.2023 № 531 «О создании лесничества на землях населенных пунктов Иркутского района Иркутской области, занятых городскими лесами, и установлении его границ» (далее – постановление № 531):

1) изложить пункт 1 в следующей редакции:

«1. Создать Иркутское районное муниципальное лесничество на землях населённых пунктов Иркутского района Иркутской области (далее - лесничество). Создать в составе лесничества следующие участковые лесничества: Хомутовское муниципальное участковое лесничество, Карлукское муниципальное участковое лесничество.»;

2) приложение 1 к постановлению № 531 изложить в редакции приложения 1 к настоящему постановлению;

3) приложение 2 к постановлению № 531 изложить в редакции приложения 2 к настоящему постановлению;

4) изложить пункт 4 в следующей редакции:

«4. Комитету по управлению муниципальным имуществом и жизнеобеспечению администрации Иркутского районного муниципального

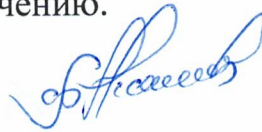
образования в установленном законом порядке направить копию настоящего постановления в филиал публично-правовой компании «Роскадастр» по Иркутской области.

2. Отделу по организации делопроизводства и работе с обращениями граждан организационно – контрольного управления администрации Иркутского районного муниципального образования внести в оригинал постановления № 531 информацию о внесении изменений.

3. Разместить настоящее постановление в сетевом издании «Ангарские огни» (доменное имя сайта в информационно-телекоммуникационной сети «Интернет»: ANGAROGNI.RU), на официальном сайте Иркутского районного муниципального образования www.irkraion.ru.

4. Контроль исполнения настоящего постановления возложить на заместителя Мэра по жизнеобеспечению.

Мэр района



Л.П. Фролов

Приложение 1
к постановлению администрации
Иркутского районного
муниципального образования
от 18.04.2025 № 328

«Приложение 1
УТВЕРЖДЕНА
постановлением администрации
Иркутского районного
муниципального образования
от 01.09.2023 № 531

СХЕМА ГРАНИЦ, ИРКУТСКОГО РАЙОННОГО МУНИЦИПАЛЬНОГО ЛЕСНИЧЕСТВА



Условные обозначения:

■ - Иркутское районное муниципальное лесничество

Площадь – 1667,160 га

**СХЕМА ГРАНИЦ ХОМУТОВСКОГО МУНИЦИПАЛЬНОГО
УЧАСТКОВОГО ЛЕСНИЧЕСТВА, ИРКУТСКОГО РАЙОННОГО
МУНИЦИПАЛЬНОГО ЛЕСНИЧЕСТВА**

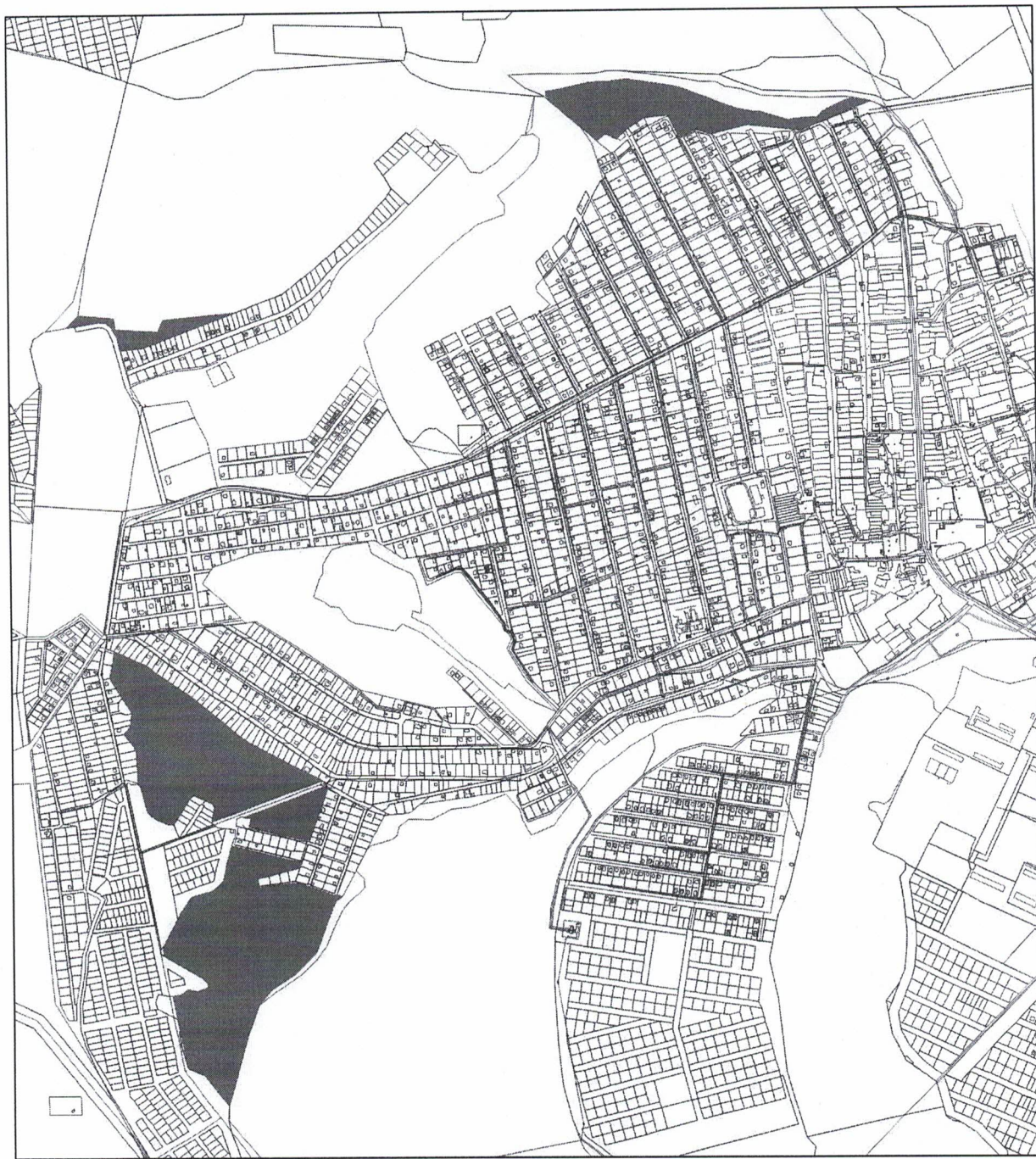


Условные обозначения:

■ - Хомутовское муниципальное участковое лесничество

Площадь - 1615,867 га

**СХЕМА ГРАНИЦ КАРЛУКСКОГО МУНИЦИПАЛЬНОГО
УЧАСТКОВОГО ЛЕСНИЧЕСТВА, ИРКУТСКОГО РАЙОННОГО
МУНИЦИПАЛЬНОГО ЛЕСНИЧЕСТВА**



Условные обозначения:

■ - Карлукское муниципальное участковое лесничество

Площадь - 51,293 га

».

Заместитель Мэра
по жизнеобеспечению

Ю.Р. Витер

Приложение 2
к постановлению администрации
Иркутского районного
муниципального образования
от 18.04.2025 № 328

«Приложение 2
УТВЕРЖДЕНО
постановлением администрации
Иркутского районного
муниципального образования
от 01.09.2023 № 531

**ГРАФИЧЕСКОЕ ОПИСАНИЕ МЕСТОПОЛОЖЕНИЯ ГРАНИЦ
ХОМУТОВСКОГО МУНИЦИПАЛЬНОГО УЧАСТКОВОГО
ЛЕСНИЧЕСТВА, ИРКУТСКОГО РАЙОННОГО
МУНИЦИПАЛЬНОГО ЛЕСНИЧЕСТВА, ВКЛЮЧАЮЩЕЕ
ПЕРЕЧЕНЬ КООРДИНАТ ХАРАКТЕРНЫХ ТОЧЕК ГРАНИЦ
ЛЕСНИЧЕСТВА**

Порядковый номер характерной (поворотной точки)	Координаты	
	X	Y
	1.	
1	385662.750	3346273.470
2	385658.140	3346267.320
3	385647.910	3346239.890
4	385629.780	3346198.990
5	385619.120	3346189.160
6	385576.680	3346190.730
7	385523.740	3346248.420
8	385474.860	3346246.210
9	385475.470	3346256.060
10	385499.590	3346275.570
11	385500.290	3346274.850
12	385501.010	3346274.180
13	385501.770	3346273.550
14	385503.400	3346272.460
15	385504.260	3346272.000
16	385505.160	3346271.600
17	385506.080	3346271.250
18	385507.020	3346270.960
19	385507.970	3346270.740
20	385508.940	3346270.580
21	385509.920	3346270.490
22	385510.940	3346270.450
23	385576.790	3346270.650
24	385609.170	3346271.790
25	385662.750	3346273.470

	2	
1	386135.800	3346306.800
2	386137.200	3346313.220
3	386080.520	3346316.380
4	386078.440	3346279.070
5	386053.090	3346263.560
6	386003.890	3346283.820
7	385669.580	3346273.610
8	385653.490	3346242.220
9	385641.400	3346212.930
10	385631.180	3346195.730
11	385623.740	3346188.990
12	385631.150	3346188.720
13	385650.450	3346194.770
14	385653.890	3346195.850
15	385826.920	3346250.170
16	385911.840	3346256.940
17	386041.750	3346254.220
18	386125.430	3346305.430
19	386127.150	3346299.680
20	386135.800	3346306.800
	3	
1	386872.410	3348796.440
2	386869.250	3348877.250
3	386868.930	3348877.390
4	386753.560	3348877.300
5	386625.020	3348925.860
6	386617.570	3348928.510
7	386615.120	3348926.630
8	386593.900	3348910.960
9	386136.760	3348912.510
10	386126.230	3348870.940
11	386037.820	3348827.430
12	385996.870	3348807.280
13	385933.570	3348776.130
14	385931.610	3348745.050
15	385928.740	3348699.530
16	385942.930	3348698.640
17	385940.290	3348656.690
18	385938.850	3348633.900
19	385924.090	3348625.790
20	385916.750	3348509.490
21	386037.820	3348421.000
22	386155.150	3348335.230
23	386162.350	3348329.970
24	386181.210	3348324.880
25	386246.300	3348053.820
26	386233.240	3348027.460
27	386252.000	3347947.380
28	386261.700	3347906.000
29	386281.080	3347904.380
30	386294.960	3347844.240

31	386275.650	3347846.460
32	386277.760	3347837.450
33	386324.740	3347636.970
34	386330.610	3347645.860
35	386339.100	3347653.520
36	386358.560	3347570.290
37	386340.880	3347568.120
38	386347.890	3347538.180
39	386347.960	3347537.860
40	386350.210	3347528.240
41	386367.770	3347542.250
42	386374.380	3347519.950
43	386379.060	3347504.170
44	386321.160	3347480.190
45	386319.310	3347504.000
46	386340.890	3347520.800
47	386068.550	3347423.190
48	385935.540	3347375.520
49	385904.700	3347181.920
50	385902.820	3347170.140
51	385912.390	3347168.620
52	385893.240	3347048.400
53	385883.670	3347049.930
54	385878.000	3347014.310
55	385875.660	3346999.610
56	385883.820	3346998.310
57	385875.900	3346974.410
58	385843.780	3346950.800
59	385840.350	3346948.330
60	385838.390	3346965.440
61	385697.610	3346844.850
62	385660.150	3346812.770
63	385697.610	3346774.940
64	385884.100	3346586.600
65	385821.990	3346536.360
66	385559.200	3346323.790
67	385530.420	3346300.510
68	385555.190	3346300.590
69	385560.750	3346300.610
70	385576.450	3346300.650
71	385682.990	3346304.410
72	385695.680	3346304.860
73	385857.330	3346310.570
74	385869.130	3346310.830
75	385884.920	3346311.180
76	385991.140	3346313.540
77	386020.940	3346309.240
78	386064.080	3346291.470
79	386065.580	3346317.940
80	386057.980	3346319.580
81	386036.470	3346324.190
82	386016.910	3346328.380

83	386012.580	3346329.310
84	385997.350	3346332.580
85	385984.630	3346335.300
86	385983.870	3346338.000
87	385976.190	3346365.130
88	385970.750	3346384.360
89	385966.370	3346399.820
90	385983.280	3346420.870
91	385984.530	3346422.430
92	385997.050	3346438.020
93	386008.830	3346452.690
94	386009.260	3346453.870
95	386014.670	3346468.740
96	386021.500	3346487.530
97	386021.800	3346488.360
98	386020.700	3346498.940
99	386020.230	3346503.470
100	386018.150	3346523.360
101	386016.250	3346541.530
102	386015.580	3346543.200
103	386007.780	3346562.630
104	386004.060	3346571.880
105	386029.430	3346589.840
106	386036.710	3346595.000
107	386036.670	3346600.420
108	386036.520	3346620.480
109	386036.500	3346622.490
110	386036.490	3346624.020
111	386038.870	3346642.370
112	386041.450	3346662.240
113	386042.820	3346672.870
114	386042.050	3346679.590
115	386039.760	3346699.460
116	386037.470	3346719.340
117	386035.190	3346739.200
118	386034.730	3346743.130
119	386029.030	3346754.290
120	386035.590	3346768.280
121	386038.950	3346775.470
122	386044.070	3346786.380
123	386052.560	3346804.490
124	386061.050	3346822.600
125	386065.140	3346831.340
126	386081.160	3346839.750
127	386082.970	3346840.700
128	386090.510	3346844.660
129	386101.990	3346856.610
130	386115.920	3346871.120
131	386121.400	3346876.830
132	386126.250	3346884.310
133	386136.270	3346899.780
134	386147.510	3346917.140

135	386148.350	3346927.310
136	386149.850	3346945.700
137	386151.440	3346965.180
138	386151.600	3346967.180
139	386152.000	3346972.050
140	386148.200	3346976.840
141	386135.750	3346992.500
142	386131.680	3346997.610
143	386114.260	3347000.590
144	386096.830	3347003.560
145	386089.180	3347002.570
146	386077.750	3347001.080
147	386075.500	3347001.940
148	386038.140	3347016.160
149	386055.250	3347019.700
150	386096.000	3347046.600
151	386150.260	3347129.170
152	386151.510	3347138.140
153	386169.760	3347120.150
154	386180.740	3347109.330
155	386192.790	3347105.230
156	386209.490	3347099.550
157	386214.510	3347105.250
158	386228.920	3347121.620
159	386230.130	3347123.000
160	386231.530	3347138.180
161	386232.970	3347153.930
162	386237.960	3347165.110
163	386245.760	3347182.600
164	386251.170	3347197.180
165	386263.030	3347229.150
166	386231.870	3347212.890
167	386132.650	3347202.570
168	386062.010	3347202.570
169	386021.530	3347234.320
170	386005.650	3347278.770
171	386016.760	3347334.330
172	386012.790	3347354.170
173	386012.790	3347386.720
174	386072.330	3347406.560
175	386207.410	3347394.280
176	386216.790	3347351.000
177	386227.900	3347342.270
178	386251.710	3347319.250
179	386279.500	3347274.010
180	386271.780	3347231.000
181	386288.190	3347234.470
182	386312.290	3347237.820
183	386333.230	3347235.250
184	386354.150	3347222.220
185	386360.340	3347218.360
186	386404.560	3347297.260

187	386406.050	3347301.030
188	386417.550	3347321.720
189	386445.070	3347371.940
190	386477.740	3347431.570
191	386623.960	3347765.810
192	386523.310	3347740.870
193	386509.680	3347737.500
194	386510.010	3347739.490
195	386511.990	3347751.460
196	386508.580	3347750.920
197	386488.300	3347747.700
198	386486.410	3347749.610
199	386443.500	3347792.900
200	386442.330	3347794.080
201	386429.320	3347807.200
202	386427.490	3347809.050
203	386441.480	3347862.850
204	386433.500	3347878.120
205	386424.220	3347895.850
206	386414.950	3347913.570
207	386405.670	3347931.290
208	386396.400	3347949.010
209	386387.140	3347966.700
210	386355.960	3347958.640
211	386329.610	3347951.820
212	386310.250	3347946.810
213	386290.890	3347941.800
214	386288.350	3347941.140
215	386264.460	3347934.950
216	386263.320	3347945.440
217	386259.340	3347982.160
218	386256.120	3348011.900
219	386279.880	3348041.450
220	386285.990	3348049.050
221	386336.120	3348111.400
222	386363.190	3348145.070
223	386357.850	3348167.080
224	386346.490	3348213.840
225	386342.210	3348231.430
226	386321.120	3348238.170
227	386300.000	3348244.920
228	386284.110	3348249.990
229	386283.930	3348257.020
230	386283.020	3348290.090
231	386299.800	3348307.960
232	386310.070	3348318.890
233	386342.250	3348353.160
234	386374.420	3348387.420
235	386384.680	3348398.360
236	386394.670	3348408.990
237	386466.860	3348409.190
238	386510.340	3348409.310

239	386535.350	3348409.380
240	386580.610	3348409.500
241	386603.690	3348409.570
242	386614.950	3348409.590
243	386629.940	3348409.640
244	386653.290	3348527.700
245	386643.610	3348570.260
246	386557.420	3348578.720
247	386546.280	3348600.630
248	386500.390	3348597.030
249	386501.240	3348606.200
250	386549.500	3348611.440
251	386560.480	3348633.030
252	386636.870	3348649.370
253	386650.150	3348697.220
254	386577.580	3348744.960
255	386541.680	3348737.000
256	386495.850	3348771.700
257	386556.660	3348826.250
258	386611.800	3348822.160
259	386687.890	3348815.910
260	386758.060	3348801.110
261	386786.880	3348806.970
262	386872.410	3348796.440
	4	
1	386234.570	3347267.460
2	386224.730	3347286.710
3	386208.060	3347299.410
4	386156.460	3347339.890
5	386132.650	3347344.650
6	386103.280	3347343.060
7	386077.090	3347326.390
8	386055.660	3347296.230
9	386050.890	3347274.010
10	386058.830	3347254.160
11	386084.230	3347245.430
12	386142.180	3347253.370
13	386217.580	3347254.160
14	386234.570	3347267.460
	5	
1	386873.340	3348772.730
2	386872.410	3348796.440
3	386786.880	3348806.970
4	386758.060	3348801.110
5	386687.890	3348815.910
6	386611.800	3348822.160
7	386556.660	3348826.250
8	386495.850	3348771.700
9	386541.680	3348737.000
10	386577.580	3348744.960
11	386650.150	3348697.220
12	386636.870	3348649.370

13	386560.480	3348633.030
14	386549.500	3348611.440
15	386501.240	3348606.200
16	386500.390	3348597.030
17	386546.280	3348600.630
18	386557.420	3348578.720
19	386643.610	3348570.260
20	386653.290	3348527.700
21	386696.270	3348516.760
22	386701.920	3348549.650
23	386728.970	3348600.470
24	386757.770	3348706.320
25	386784.230	3348737.480
26	386785.280	3348792.460
27	386873.340	3348772.730
	6	
1	386199.120	3346581.610
2	386169.090	3346569.860
3	386159.840	3346566.240
4	386148.860	3346561.940
5	386155.200	3346554.070
6	386171.120	3346534.320
7	386156.060	3346510.230
8	386147.050	3346495.810
9	386137.800	3346481.010
10	386128.810	3346466.620
11	386119.770	3346452.160
12	386110.860	3346437.900
13	386101.820	3346423.430
14	386102.200	3346415.990
15	386105.390	3346399.040
16	386108.540	3346382.250
17	386111.910	3346364.380
18	386115.030	3346347.760
19	386117.030	3346345.000
20	386137.920	3346316.080
21	386183.730	3346514.800
22	386199.120	3346581.610
	7	
1	388901.120	3348357.440
2	388897.020	3348359.270
3	388895.100	3348360.400
4	388842.560	3348400.330
5	388822.750	3348440.010
6	388810.210	3348482.580
7	388812.960	3348512.490
8	388719.090	3348581.060
9	388522.870	3348630.420
10	388454.760	3348635.440
11	388442.810	3348617.800
12	388438.170	3348619.880
13	388393.370	3348639.960

14	388214.500	3348653.130
15	388118.870	3348709.440
16	387790.470	3348876.150
17	386872.400	3348877.170
18	387111.290	3348870.980
19	387234.530	3348862.740
20	387206.030	3348775.910
21	387290.030	3348776.780
22	387302.150	3348423.670
23	387109.880	3348354.350
24	387029.130	3348325.190
25	387061.970	3348590.330
26	387039.280	3348704.030
27	387036.970	3348715.640
28	387032.570	3348737.660
29	387025.030	3348739.320
30	386932.250	3348759.760
31	386873.340	3348772.730
32	386785.280	3348792.460
33	386784.230	3348737.480
34	386757.770	3348706.320
35	386728.970	3348600.470
36	386701.920	3348549.650
37	386696.270	3348516.760
38	386653.290	3348527.700
39	386629.940	3348409.640
40	386635.690	3348335.860
41	386639.470	3348287.280
42	386651.600	3348131.790
43	386681.760	3348062.880
44	386702.860	3348014.670
45	386706.470	3348006.420
46	386725.780	3347962.310
47	386741.540	3347926.290
48	386752.330	3347901.650
49	386766.550	3347869.160
50	386775.370	3347848.990
51	386792.970	3347808.800
52	386798.210	3347796.830
53	386763.570	3347791.340
54	386739.360	3347787.510
55	386690.820	3347779.810
56	386666.550	3347775.960
57	386662.080	3347775.250
58	386660.560	3347774.870
59	386660.430	3347774.460
60	386660.090	3347773.540
61	386504.950	3347418.940
62	386504.660	3347418.320
63	386504.370	3347417.740
64	386443.910	3347307.380
65	386352.530	3347135.380

66	386350.680	3347131.910
67	386325.880	3347089.040
68	386193.450	3346860.320
69	386135.420	3346672.000
70	386177.140	3346645.210
71	386184.160	3346627.090
72	386186.890	3346620.050
73	386200.130	3346585.910
74	386220.260	3346673.110
75	386239.560	3346725.630
76	386339.520	3346836.050
77	386343.590	3346877.070
78	386323.700	3346957.570
79	386332.020	3346966.170
80	386342.710	3346955.510
81	386406.640	3346891.780
82	386518.300	3346780.430
83	386566.360	3346732.460
84	386576.900	3346743.050
85	387313.360	3347482.990
86	387569.960	3347740.810
87	387624.540	3347795.640
88	387844.520	3347683.860
89	387879.220	3347685.870
90	387886.000	3347686.260
91	387951.880	3347749.980
92	388075.640	3347869.680
93	388077.430	3347871.330
94	388082.620	3347875.310
95	388085.020	3347876.820
96	388233.620	3347964.330
97	388250.970	3347974.550
98	388264.550	3347982.550
99	388277.610	3347990.240
100	388572.490	3348163.900
101	388582.140	3348169.590
102	388676.330	3348225.060
103	388688.080	3348249.160
104	388729.810	3348257.530
105	388731.040	3348257.280
106	388781.370	3348286.920
107	388794.450	3348294.620
108	388890.620	3348351.260
109	388901.120	3348357.440
	8	
1	387862.200	3347657.190
2	387844.520	3347683.860
3	387624.540	3347795.640
4	387569.960	3347740.810
5	387313.360	3347482.990
6	386576.900	3346743.050
7	386566.360	3346732.460

8	386518.300	3346780.430
9	386406.640	3346891.780
10	386342.710	3346955.510
11	386340.040	3346953.010
12	386358.660	3346878.180
13	386353.910	3346829.490
14	386252.520	3346717.800
15	386234.650	3346668.840
16	386198.350	3346511.440
17	386149.300	3346298.530
18	386131.830	3346284.000
19	386173.490	3346144.470
20	386200.820	3346114.940
21	386258.550	3346052.550
22	386273.770	3346013.120
23	386273.990	3346012.550
24	386337.750	3345921.250
25	386350.410	3345903.120
26	386350.540	3345902.930
27	386369.520	3345880.540
28	386425.650	3345814.320
29	386435.840	3345802.290
30	386454.970	3345819.010
31	386585.900	3345933.400
32	386637.900	3345993.610
33	386642.490	3345998.920
34	386658.670	3346017.660
35	386663.340	3346023.060
36	386685.690	3346048.940
37	386706.690	3346041.800
38	386720.160	3346037.220
39	386741.610	3346029.930
40	386728.320	3346045.290
41	386719.290	3346055.720
42	386700.930	3346076.920
43	386668.110	3346114.840
44	386711.740	3346176.500
45	386749.730	3346193.400
46	386799.980	3346215.600
47	386811.810	3346236.870
48	386826.270	3346262.870
49	386843.000	3346296.740
50	386857.890	3346325.480
51	386909.850	3346436.130
52	386938.930	3346506.370
53	386975.430	3346571.600
54	386997.590	3346581.170
55	387083.870	3346581.390
56	387146.820	3346598.710
57	387262.890	3346689.230
58	387334.260	3346722.650
59	387389.240	3346748.390

60	387384.410	3346801.160
61	387407.190	3346853.760
62	387412.390	3346964.300
63	387417.900	3347010.190
64	387434.640	3347054.140
65	387480.020	3347088.060
66	387519.150	3347109.350
67	387571.930	3347140.380
68	387589.670	3347166.700
69	387593.780	3347219.070
70	387576.310	3347263.540
71	387560.410	3347287.730
72	387554.950	3347309.170
73	387606.870	3347364.150
74	387645.730	3347403.810
75	387676.290	3347422.950
76	387708.070	3347389.630
77	387739.720	3347376.740
78	387746.270	3347374.070
79	387760.800	3347428.540
80	387761.750	3347431.680
81	387762.900	3347434.740
82	387862.200	3347657.190
	9	
1	386450.730	3345966.560
2	386450.760	3346001.560
3	386450.670	3346036.390
4	386432.150	3346036.350
5	386418.420	3346036.320
6	386380.880	3346036.150
7	386380.860	3346028.500
8	386380.760	3346001.560
9	386381.410	3345966.560
10	386415.760	3345966.560
11	386438.060	3345966.560
12	386450.730	3345966.560
	10	
1	388969.830	3348397.910
2	388831.660	3348498.830
3	388830.300	3348484.560
4	388841.400	3348447.320
5	388858.180	3348413.260
6	388906.240	3348377.050
7	388922.220	3348369.870
8	388932.690	3348376.030
9	388969.830	3348397.910
	11	
1	388468.930	3348656.370
2	388527.150	3348651.100
3	388728.730	3348601.550
4	388815.320	3348538.150
5	388834.700	3348746.960

6	388829.990	3349048.340
7	388830.020	3349049.220
8	388841.350	3349206.480
9	388468.930	3348656.370
	12	
1	387159.860	3350164.570
2	387156.700	3350164.640
3	387133.920	3350164.560
4	387066.610	3350108.160
5	387012.840	3350045.860
6	386995.040	3350009.680
7	386921.900	3349767.530
8	386769.420	3349587.890
9	386770.910	3349530.670
10	386704.340	3349297.580
11	386673.130	3349120.020
12	386663.450	3348963.970
13	386629.720	3348948.780
14	386625.350	3348946.930
15	386623.410	3348945.930
16	386757.510	3348898.380
17	387795.660	3348897.850
18	387844.020	3348873.350
19	387848.050	3348884.520
20	387813.210	3348900.140
21	387794.530	3348900.440
22	387626.870	3348903.110
23	387520.350	3348904.810
24	387520.350	3349868.310
25	387363.740	3349868.310
26	387363.740	3349715.270
27	387363.740	3349710.490
28	387363.740	3349675.760
29	387363.740	3349655.120
30	387363.740	3349548.170
31	387363.740	3349543.250
32	387363.740	3349432.340
33	387363.740	3349369.980
34	387363.740	3349366.530
35	387363.740	3348907.280
36	386752.470	3348916.900
37	386989.560	3349536.800
38	386989.560	3349584.090
39	386989.560	3349939.170
40	387029.170	3350038.250
41	387048.490	3350056.920
42	387159.860	3350164.570
	13	
1	386995.040	3350009.680
2	386933.640	3350031.960
3	386892.240	3350026.660
4	386728.210	3350078.070

5	386718.760	3350029.770
6	386667.310	3349974.480
7	386615.710	3349974.760
8	386699.230	3349784.150
9	386588.700	3349704.200
10	386594.090	3349662.250
11	386598.230	3349629.960
12	386680.150	3349518.690
13	386770.910	3349530.670
14	386769.420	3349587.890
15	386921.900	3349767.530
16	386995.040	3350009.680
	14	
1	387926.250	3350654.110
2	387834.970	3350936.670
3	387807.250	3350994.900
4	387752.320	3351210.550
5	387689.760	3351213.070
6	387526.070	3351196.030
7	387505.430	3351188.100
8	387424.170	3351183.460
9	387380.550	3351179.100
10	387193.770	3351156.840
11	387086.150	3351120.750
12	387072.250	3351116.090
13	387017.860	3351097.850
14	386874.060	3351047.000
15	386864.530	3351044.100
16	386864.550	3351044.050
17	386866.280	3351042.130
18	386798.670	3351019.070
19	386792.410	3351016.920
20	386781.480	3351013.170
21	386720.280	3350992.170
22	386718.820	3350993.010
23	386696.430	3350985.170
24	386332.980	3350857.760
25	386334.740	3350844.430
26	386286.750	3350827.580
27	386285.600	3350841.140
28	386272.510	3350837.210
29	385927.680	3350715.670
30	385894.610	3350704.080
31	385826.030	3350680.040
32	385826.230	3350679.300
33	385843.550	3350614.110
34	385971.240	3350140.210
35	386012.590	3349987.100
36	386020.000	3349959.660
37	386033.630	3349959.660
38	386054.450	3349890.690
39	386038.120	3349892.380

40	386040.650	3349882.950
41	386112.110	3349617.350
42	386130.430	3349549.350
43	386216.780	3349228.840
44	386142.230	3348934.170
45	386578.260	3348931.800
46	386593.890	3348932.530
47	386599.190	3348935.020
48	386599.190	3349518.690
49	386646.590	3349518.690
50	386680.150	3349518.690
51	386598.230	3349629.960
52	386594.090	3349662.250
53	386588.700	3349704.200
54	386699.230	3349784.150
55	386615.710	3349974.760
56	386592.900	3349980.210
57	386405.890	3350024.850
58	386496.390	3350186.460
59	386591.410	3350216.840
60	386591.550	3350384.550
61	386591.560	3350399.290
62	386591.730	3350607.600
63	386613.080	3350607.600
64	386757.170	3350607.600
65	386996.880	3350607.600
66	387156.700	3350607.600
67	387186.090	3350607.520
68	387190.740	3350607.510
69	387230.250	3350607.410
70	387440.950	3350606.850
71	387476.900	3350606.760
72	387468.860	3350618.640
73	387437.020	3350618.450
74	387436.560	3350619.800
75	387401.570	3350723.190
76	387384.430	3350732.110
77	387345.270	3350729.260
78	387322.610	3350717.360
79	387200.390	3350706.550
80	387187.840	3350619.660
81	387187.170	3350615.000
82	387064.970	3350619.170
83	387026.140	3350677.500
84	387017.360	3350874.010
85	387236.290	3350878.040
86	387357.620	3350892.080
87	387575.840	3350910.500
88	387635.520	3350918.720
89	387639.210	3350908.570
90	387652.870	3350871.010
91	387654.740	3350865.430

92	387627.250	3350862.370
93	387577.840	3350845.020
94	387581.300	3350828.780
95	387603.260	3350747.490
96	387588.190	3350720.350
97	387498.300	3350701.230
98	387517.170	3350619.840
99	387520.590	3350605.390
100	387596.930	3350605.890
101	387814.820	3350607.400
102	387828.760	3350607.420
103	387832.860	3350607.430
104	387926.250	3350654.110
	15	
1	392358.050	3350761.380
2	392359.220	3350765.710
3	392360.060	3350768.840
4	392380.220	3350843.600
5	392403.090	3350928.430
6	392219.920	3350946.190
7	392083.820	3350960.000
8	392076.990	3350960.690
9	391938.400	3350974.760
10	391620.900	3351006.510
11	391373.920	3351028.490
12	391246.250	3351039.850
13	391215.370	3351042.970
14	390862.470	3351078.600
15	390649.740	3351098.840
16	390526.830	3351111.150
17	390029.370	3351160.950
18	390020.720	3351161.820
19	389991.720	3351164.720
20	389808.880	3351179.660
21	389798.030	3351180.700
22	389564.930	3351202.940
23	389392.610	3351218.500
24	389282.750	3351228.420
25	389290.450	3351239.000
26	389121.090	3351255.000
27	388778.330	3351287.390
28	388692.000	3351216.250
29	388152.250	3351216.250
30	387925.770	3351203.550
31	387836.910	3351207.150
32	387752.320	3351210.550
33	387807.250	3350994.900
34	387851.720	3351034.430
35	387963.570	3351066.840
36	388076.790	3351075.600
37	388143.680	3351077.580
38	388172.930	3351083.940

39	388184.520	3351034.270
40	388191.340	3351003.550
41	388181.820	3350993.120
42	388110.520	3350984.220
43	388080.310	3350980.880
44	388036.420	3350975.890
45	388002.930	3350969.390
46	387907.400	3350951.830
47	387850.680	3350938.400
48	387834.970	3350936.670
49	387926.250	3350654.110
50	387956.910	3350669.440
51	387990.130	3350685.720
52	388119.920	3350749.350
53	388157.630	3350767.830
54	388290.080	3350832.760
55	388352.210	3350863.220
56	388360.770	3350867.510
57	388479.230	3350926.950
58	388551.580	3350963.260
59	388649.090	3351012.190
60	388710.270	3351042.890
61	388835.190	3351105.580
62	388857.610	3351116.170
63	388912.320	3351144.280
64	388882.880	3350355.270
65	388878.200	3350229.920
66	388863.140	3349826.150
67	388857.710	3349680.760
68	388854.340	3349590.510
69	388850.490	3349487.450
70	388847.000	3349394.070
71	388866.990	3349393.320
72	388864.410	3349324.130
73	388864.350	3349318.200
74	388864.100	3349294.130
75	388875.890	3349294.110
76	388869.950	3349248.730
77	388863.810	3349239.660
78	388850.000	3349048.220
79	388854.710	3348746.740
80	388834.030	3348524.450
81	388990.350	3348409.990
82	389217.050	3348543.500
83	389218.270	3348544.210
84	389300.700	3348598.950
85	389300.450	3348602.000
86	389295.640	3348661.280
87	389281.910	3348702.260
88	389273.380	3348728.830
89	389273.140	3348755.410
90	389293.870	3348784.530

91	389330.300	3348810.000
92	389385.230	3348836.310
93	389430.190	3348853.690
94	389469.240	3348898.470
95	389509.480	3349005.660
96	389529.570	3349028.290
97	389614.580	3349067.730
98	389624.820	3349120.770
99	389608.750	3349152.040
100	389723.720	3349274.870
101	389753.420	3349296.740
102	389819.110	3349310.460
103	389885.870	3349307.280
104	389923.610	3349305.260
105	389991.210	3349301.630
106	390026.580	3349284.350
107	390048.290	3349274.110
108	390109.910	3349249.960
109	390236.020	3349252.240
110	390260.310	3349250.760
111	390262.770	3349298.700
112	390304.360	3349296.160
113	390301.910	3349248.230
114	390474.290	3349237.730
115	390487.870	3349235.540
116	390498.670	3349233.800
117	390598.800	3349256.550
118	390618.840	3349261.100
119	390669.850	3349272.690
120	390748.110	3349290.470
121	390831.080	3349326.710
122	390907.340	3349369.410
123	390970.740	3349422.000
124	391020.770	3349471.620
125	391017.630	3349487.230
126	391010.140	3349524.430
127	391012.740	3349554.760
128	391066.560	3349559.610
129	391114.280	3349579.230
130	391119.550	3349585.830
131	391153.750	3349679.800
132	391171.720	3349778.180
133	391178.950	3349877.910
134	391196.190	3349976.420
135	391230.900	3350070.200
136	391284.020	3350154.930
137	391353.120	3350227.210
138	392070.550	3350618.540
139	392226.480	3350703.590
140	392230.350	3350705.700
141	392234.380	3350707.670
142	392358.050	3350761.380

	16	
1	392555.980	3350820.870
2	392557.670	3350842.730
3	392570.420	3350929.300
4	392458.240	3350939.900
5	392441.810	3350941.450
6	392438.650	3350929.230
7	392437.580	3350925.090
8	392403.090	3350928.430
9	392380.220	3350843.600
10	392360.060	3350768.840
11	392359.220	3350765.710
12	392358.050	3350761.380
13	392380.890	3350771.300
14	392381.680	3350771.640
15	392384.740	3350772.790
16	392387.320	3350773.590
17	392511.220	3350808.320
18	392530.360	3350813.680
19	392555.980	3350820.870
	17	
1	392517.590	3350464.350
2	392539.390	3350572.950
3	392546.890	3350702.530
4	392547.830	3350714.720
5	392417.600	3350678.220
6	392323.480	3350637.350
7	392319.580	3350635.650
8	392297.430	3350626.030
9	392276.270	3350616.840
10	392118.440	3350530.750
11	391664.690	3350283.250
12	391522.030	3350205.440
13	391414.660	3350146.870
14	391363.340	3350093.190
15	391321.100	3350025.820
16	391293.120	3349950.230
17	391278.320	3349865.650
18	391277.150	3349849.520
19	391274.320	3349810.400
20	391277.650	3349816.080
21	391280.640	3349817.950
22	391323.890	3349845.040
23	391343.680	3349883.810
24	391372.640	3349940.550
25	391371.670	3349972.750
26	391370.790	3350001.690
27	391384.860	3350028.580
28	391412.140	3350053.090
29	391425.090	3350064.810
30	391435.530	3350074.270
31	391442.880	3350085.400

32	391519.910	3350202.220
33	391558.580	3350208.240
34	391587.820	3350168.210
35	391614.890	3350090.010
36	391625.030	3350031.580
37	391812.640	3350070.900
38	391830.510	3350074.640
39	391848.420	3350078.390
40	391896.180	3350040.580
41	391933.860	3350050.980
42	391938.900	3350038.290
43	391995.410	3350041.200
44	392054.720	3350013.370
45	392093.200	3350027.610
46	392132.910	3350077.750
47	392140.640	3350128.740
48	392150.350	3350134.850
49	391907.490	3350366.530
50	391929.590	3350385.370
51	391952.960	3350403.360
52	392272.380	3350427.190
53	392274.150	3350427.320
54	392368.730	3350434.380
55	392394.590	3350347.110
56	392464.700	3350426.840
57	392517.590	3350464.350
	18	
1	392780.650	3348974.430
2	392776.060	3349027.140
3	392767.830	3348991.990
4	392602.820	3348907.500
5	392461.080	3348812.100
6	392375.220	3348754.310
7	392355.770	3348741.220
8	392335.950	3348727.880
9	392318.480	3348716.120
10	392318.750	3348687.350
11	392345.440	3348647.320
12	392346.770	3348644.570
13	392348.130	3348661.410
14	392384.840	3348729.340
15	392492.830	3348824.870
16	392594.970	3348884.460
17	392668.280	3348929.970
18	392726.890	3348956.900
19	392780.650	3348974.430
	19	
1	392317.880	3348609.130
2	392234.290	3348581.960
3	392232.110	3348567.400
4	392203.040	3348576.690
5	392149.300	3348591.690

6	392103.610	3348601.660
7	392065.020	3348616.390
8	392049.750	3348624.020
9	392042.020	3348627.880
10	392038.120	3348629.830
11	391979.310	3348657.980
12	391957.330	3348664.210
13	391925.000	3348673.370
14	391919.710	3348675.240
15	391891.670	3348685.150
16	391878.370	3348689.480
17	391864.090	3348691.230
18	391822.210	3348696.100
19	391751.890	3348702.190
20	391718.850	3348706.570
21	391708.920	3348682.480
22	391684.460	3348647.200
23	391749.670	3348685.500
24	391909.470	3348628.990
25	391991.670	3348595.100
26	392052.930	3348569.740
27	392172.450	3348519.800
28	392267.630	3348569.290
29	392343.930	3348609.550
30	392344.670	3348618.680
31	392317.880	3348609.130
	20	
1	393109.660	3347188.550
2	393047.670	3347352.290
3	392922.640	3347672.800
4	392788.900	3348011.730
5	392818.360	3348556.110
6	392790.440	3348867.010
7	392789.680	3348875.530
8	392782.150	3348959.150
9	392732.210	3348942.840
10	392675.280	3348916.590
11	392602.600	3348871.440
12	392501.420	3348812.520
13	392396.760	3348719.880
14	392362.830	3348657.030
15	392358.100	3348599.980
16	392274.590	3348556.000
17	392173.150	3348503.250
18	392047.170	3348555.890
19	391985.940	3348581.230
20	391904.110	3348614.990
21	391751.250	3348669.030
22	391672.420	3348622.660
23	391663.690	3348618.890
24	391635.680	3348589.410
25	391589.030	3348562.170

26	391544.680	3348537.870
27	391539.860	3348476.880
28	391539.640	3348475.390
29	391506.640	3348452.450
30	391560.000	3348385.930
31	391668.540	3348307.150
32	391691.330	3348290.610
33	391704.790	3348280.840
34	391776.600	3348210.090
35	391777.110	3348209.670
36	391778.030	3348209.050
37	391817.640	3348185.130
38	391765.180	3348005.700
39	391760.180	3348020.470
40	391759.670	3348021.690
41	391759.370	3348022.270
42	391759.000	3348022.860
43	391702.690	3348106.380
44	391701.830	3348107.360
45	391574.330	3348229.060
46	391561.490	3348241.320
47	391548.750	3348253.480
48	391542.830	3348259.130
49	391275.290	3348506.210
50	391255.640	3348524.350
51	391245.860	3348533.390
52	391235.250	3348543.190
53	391234.550	3348543.770
54	391233.090	3348544.900
55	391225.280	3348550.870
56	391157.900	3348549.770
57	391154.780	3348550.960
58	391132.680	3348551.850
59	391062.550	3348549.980
60	391051.270	3348549.430
61	391052.080	3348548.260
62	391052.830	3348547.170
63	391052.820	3348546.310
64	391052.760	3348542.040
65	391042.360	3347848.830
66	391040.770	3347845.430
67	391039.890	3347844.520
68	391038.880	3347843.760
69	391037.750	3347843.190
70	391036.550	3347842.810
71	390628.760	3347836.260
72	390409.820	3347775.400
73	390390.950	3347150.660
74	389968.340	3347164.490
75	389972.360	3347163.660
76	390012.800	3347155.270
77	390050.620	3347147.430

78	390091.780	3347146.370
79	390105.930	3347146.000
80	390390.590	3347138.640
81	390408.350	3347138.190
82	390573.380	3347331.250
83	390716.850	3347475.810
84	390867.240	3347628.780
85	390918.600	3347681.560
86	391071.500	3347881.670
87	391246.780	3348183.350
88	391308.840	3348320.600
89	391347.920	3348348.050
90	391351.660	3348343.350
91	391312.970	3348316.160
92	391252.190	3348180.750
93	391076.610	3347878.470
94	390923.260	3347677.790
95	390871.540	3347624.590
96	390577.720	3347327.110
97	390420.540	3347137.870
98	390729.350	3347132.710
99	390898.110	3347128.840
100	391052.530	3347122.210
101	391164.630	3347119.260
102	391655.000	3347121.000
103	392078.100	3347127.100
104	392451.690	3347133.340
105	392614.670	3347137.850
106	392834.910	3347141.820
107	393109.660	3347188.550
	21	
1	403941.920	3339059.140
2	403943.280	3339053.110
3	403946.830	3339037.290
4	403950.650	3339021.320
5	403906.640	3338991.890
6	403876.080	3338970.720
7	403865.280	3338965.990
8	403849.690	3338959.160
9	403820.750	3338952.700
10	403814.530	3338983.990
11	403773.640	3338975.240
12	403765.610	3338973.510
13	403717.400	3338963.500
14	403718.380	3338956.930
15	403708.670	3338956.250
16	403667.730	3338953.410
17	403666.000	3338963.360
18	403660.610	3338993.790
19	403594.660	3339114.190
20	403584.500	3339100.770
21	403578.110	3339092.330

22	403552.040	3339099.950
23	403538.360	3339105.820
24	403528.210	3339112.630
25	403519.410	3339118.540
26	403510.490	3339124.640
27	403494.310	3339135.600
28	403450.850	3339145.840
29	403426.910	3339148.070
30	403409.370	3339149.690
31	403402.190	3339148.680
32	403399.460	3339148.300
33	403394.540	3339147.610
34	403386.360	3339146.460
35	403368.100	3339143.900
36	403368.350	3339141.260
37	403370.140	3339122.170
38	403406.620	3339115.510
39	403408.670	3339115.140
40	403484.160	3339101.360
41	403494.460	3339086.000
42	403499.870	3339077.930
43	403550.150	3339002.950
44	403567.650	3338976.850
45	403568.550	3338975.510
46	403587.330	3338947.510
47	403567.560	3338943.620
48	403558.420	3338941.820
49	403544.760	3338939.130
50	403528.800	3338935.990
51	403501.860	3338930.690
52	403477.330	3338925.860
53	403457.880	3338922.100
54	403452.800	3338921.030
55	403428.270	3338916.200
56	403390.900	3338908.840
57	403372.440	3338905.210
58	403302.260	3338891.400
59	403224.780	3338980.810
60	403162.730	3339052.410
61	403152.730	3339063.950
62	403123.850	3339097.280
63	403153.180	3339114.340
64	403183.110	3339131.740
65	403213.030	3339149.140
66	403207.440	3339159.520
67	403182.160	3339206.470
68	403169.530	3339229.930
69	403144.250	3339276.880
70	403106.340	3339347.290
71	403097.680	3339363.380
72	403086.030	3339385.010
73	403073.600	3339408.100

74	403057.010	3339438.910
75	403093.310	3339456.240
76	403115.480	3339466.820
77	403137.650	3339477.400
78	403159.810	3339487.970
79	403167.210	3339491.510
80	403413.860	3339609.230
81	403416.730	3339610.600
82	403599.680	3339697.920
83	403603.070	3339699.530
84	403624.460	3339709.740
85	403655.250	3339649.600
86	403686.660	3339588.240
87	403663.940	3339575.900
88	403642.620	3339564.320
89	403634.010	3339559.640
90	403612.290	3339547.850
91	403608.340	3339545.700
92	403603.250	3339542.940
93	403599.950	3339541.140
94	403590.040	3339535.760
95	403578.660	3339529.580
96	403557.290	3339517.970
97	403605.750	3339420.640
98	403592.520	3339413.580
99	403572.990	3339403.170
100	403572.780	3339403.060
101	403559.120	3339395.770
102	403517.790	3339373.720
103	403507.690	3339368.330
104	403520.280	3339346.720
105	403622.110	3339171.890
106	403623.050	3339170.270
107	403623.630	3339169.280
108	403673.620	3339083.450
109	403678.990	3339070.240
110	403772.430	3339090.950
111	403779.580	3339206.460
112	403780.000	3339256.070
113	403781.070	3339256.070
114	403775.570	3339263.060
115	403770.060	3339270.050
116	403765.080	3339276.380
117	403729.780	3339321.190
118	403707.750	3339375.630
119	403708.080	3339531.440
120	403708.360	3339667.190
121	403708.380	3339676.440
122	403707.810	3339684.500
123	403706.110	3339699.570
124	403678.360	3339947.400
125	403658.370	3339947.920

126	403641.500	3339965.700
127	403643.350	3339976.600
128	403646.000	3340014.450
129	403664.110	3340014.450
130	403662.230	3340021.910
131	403653.240	3340057.420
132	403637.910	3340083.160
133	403622.790	3340066.220
134	403601.400	3340066.810
135	403581.680	3340075.310
136	403568.950	3340098.320
137	403547.410	3340090.880
138	403527.740	3340086.500
139	403527.700	3340087.670
140	403509.110	3340082.190
141	403455.330	3340042.410
142	403473.520	3340037.340
143	403512.170	3340041.020
144	403517.410	3340041.400
145	403530.940	3340042.650
146	403566.390	3339998.150
147	403578.440	3339935.970
148	403567.790	3339881.270
149	403529.720	3339829.630
150	403498.170	3339848.810
151	403511.430	3339914.880
152	403482.350	3339940.870
153	403467.260	3339975.650
154	403499.870	3339995.380
155	403493.560	3340016.170
156	403472.920	3340009.620
157	403460.780	3339991.770
158	403456.710	3339974.680
159	403454.790	3339966.590
160	403457.670	3339947.320
161	403458.190	3339943.830
162	403452.230	3339919.970
163	403448.010	3339916.590
164	403462.780	3339895.580
165	403456.600	3339883.090
166	403433.710	3339836.820
167	403405.670	3339849.590
168	403374.870	3339863.620
169	403330.080	3339930.860
170	403346.670	3339892.480
171	403352.170	3339866.040
172	403353.060	3339861.800
173	403358.170	3339847.100
174	403367.510	3339828.420
175	403368.400	3339826.640
176	403380.540	3339804.910
177	403393.300	3339783.120

178	403395.890	3339778.700
179	403400.360	3339764.000
180	403403.560	3339751.850
181	403410.590	3339724.370
182	403410.590	3339704.560
183	403411.230	3339690.490
184	403407.390	3339676.430
185	403397.800	3339667.480
186	403394.020	3339664.960
187	403388.260	3339661.120
188	403404.390	3339628.430
189	403395.740	3339626.050
190	403340.420	3339610.810
191	403270.570	3339623.520
192	403222.950	3339638.330
193	403192.260	3339665.850
194	403164.740	3339688.070
195	403138.280	3339694.420
196	403120.290	3339677.490
197	403120.290	3339629.870
198	403136.780	3339589.050
199	403140.250	3339549.880
200	403134.550	3339562.220
201	403124.900	3339562.470
202	403123.310	3339549.770
203	403119.000	3339542.100
204	403116.600	3339521.960
205	403116.120	3339511.420
206	403110.850	3339502.790
207	403102.220	3339497.990
208	403091.190	3339496.080
209	403079.210	3339491.280
210	403067.700	3339493.200
211	403060.510	3339492.720
212	403055.720	3339489.360
213	403044.210	3339490.800
214	403020.720	3339490.320
215	403002.020	3339492.720
216	402979.490	3339495.600
217	402966.070	3339498.470
218	402953.170	3339506.300
219	402952.650	3339506.620
220	402942.100	3339502.310
221	402932.990	3339498.470
222	402929.630	3339498.950
223	402927.240	3339489.360
224	402925.320	3339483.130
225	402921.000	3339477.860
226	402912.850	3339471.150
227	402907.580	3339468.270
228	402906.140	3339450.050
229	402910.940	3339434.230

230	402914.770	3339417.930
231	402922.920	3339404.990
232	402930.110	3339393.960
233	402940.180	3339381.980
234	402949.770	3339374.790
235	402965.590	3339372.870
236	402988.600	3339371.430
237	403000.590	3339366.160
238	403015.450	3339356.570
239	403032.710	3339347.460
240	403043.210	3339341.060
241	403043.730	3339340.750
242	403061.470	3339339.310
243	403071.060	3339332.600
244	403074.890	3339327.810
245	403082.560	3339311.980
246	403086.400	3339301.440
247	403091.190	3339298.080
248	403096.470	3339289.930
249	403100.300	3339278.910
250	403102.220	3339263.560
251	403103.180	3339246.310
252	403100.300	3339228.090
253	403095.510	3339218.020
254	403089.280	3339206.520
255	403084.480	3339196.450
256	403072.020	3339190.220
257	403064.350	3339189.260
258	403054.760	3339184.460
259	403042.770	3339179.670
260	403030.790	3339179.190
261	403019.280	3339178.710
262	403001.070	3339176.310
263	402990.040	3339178.710
264	402978.050	3339181.590
265	402968.470	3339183.990
266	402960.320	3339187.820
267	402940.660	3339195.490
268	402924.360	3339204.120
269	402907.100	3339212.270
270	402885.050	3339219.460
271	402872.590	3339221.860
272	402865.190	3339222.260
273	402815.370	3339190.450
274	402807.830	3339174.480
275	402799.830	3339157.520
276	402801.660	3339125.450
277	402807.450	3339091.960
278	402831.020	3339075.330
279	402890.470	3339053.770
280	402956.380	3339052.040
281	402978.450	3339051.460

282	403031.520	3339040.740
283	403049.120	3339034.730
284	403061.470	3339033.930
285	403075.850	3339032.020
286	403088.320	3339026.260
287	403110.850	3339018.590
288	403125.710	3339014.280
289	403136.520	3339009.430
290	403139.610	3339008.040
291	403153.990	3338998.460
292	403169.330	3338979.280
293	403177.960	3338964.420
294	403184.680	3338945.240
295	403188.620	3338929.810
296	403231.470	3338883.440
297	403245.550	3338877.670
298	403277.380	3338837.000
299	403282.220	3338830.820
300	403314.120	3338820.420
301	403337.300	3338831.520
301	403430.400	3338876.060
302	403439.910	3338880.600
303	403466.370	3338893.260
304	403540.450	3338920.780
305	403613.470	3338937.710
306	403637.830	3338933.370
307	403672.740	3338927.130
308	403714.020	3338886.910
309	403719.330	3338879.820
310	403720.080	3338878.820
311	403733.070	3338861.510
312	403762.550	3338857.440
313	403773.880	3338857.320
314	403798.140	3338859.160
315	403824.340	3338878.810
316	403829.250	3338882.490
317	403852.420	3338899.870
318	403857.930	3338901.990
319	403866.400	3338905.270
320	403897.520	3338927.650
321	403915.060	3338942.850
322	403920.560	3338947.620
323	403944.190	3338968.100
324	403975.780	3338997.820
325	403978.650	3339041.510
326	403979.450	3339061.200
327	403979.600	3339065.000
328	403979.450	3339066.740
329	403941.920	3339059.140
	22	
1	399455.230	3333694.110
2	399461.720	3333696.170

3	399450.510	3333721.810
4	399442.650	3333739.780
5	399434.850	3333757.600
6	399426.450	3333776.820
7	399421.700	3333787.640
8	399416.620	3333795.100
9	399405.800	3333810.990
10	399394.830	3333827.100
11	399324.120	3333930.940
12	399305.540	3333952.850
13	399292.750	3333967.930
14	399279.900	3333983.080
15	399266.910	3333998.390
16	399228.670	3334043.480
17	399191.030	3334087.860
18	399169.530	3334118.520
19	399094.460	3334261.970
20	399083.490	3334282.930
21	399056.750	3334334.020
22	399049.500	3334347.880
23	399049.270	3334347.750
24	399045.480	3334337.510
25	399024.590	3334280.770
26	399004.240	3334226.120
27	398983.050	3334169.740
28	398941.940	3334059.680
29	398923.440	3334009.740
30	398919.480	3333999.050
31	398967.060	3334006.500
32	398978.100	3334001.190
33	399004.630	3333940.940
34	398997.020	3333931.420
35	398957.700	3333907.290
36	398910.500	3333876.750
37	398910.630	3333861.230
38	398927.740	3333822.620
39	398938.160	3333807.140
40	398952.980	3333795.250
41	399018.860	3333778.980
42	399033.910	3333773.520
43	399042.360	3333765.960
44	399045.360	3333765.890
45	399082.210	3333764.820
46	399112.700	3333763.590
47	399122.260	3333763.180
48	399149.450	3333762.040
49	399175.630	3333741.380
50	399200.210	3333722.000
51	399226.610	3333743.890
52	399228.400	3333744.200
53	399246.220	3333747.240
54	399262.280	3333749.110

55	399267.470	3333749.700
56	399318.030	3333717.210
57	399325.930	3333712.140
58	399349.140	3333697.210
59	399382.080	3333677.970
60	399420.470	3333686.440
61	399455.230	3333694.100
62	399455.230	3333694.110
	23	
1	398674.260	3333930.950
2	398680.580	3333942.690
3	398692.880	3333994.210
4	398709.940	3334017.310
5	398730.570	3334033.070
6	398783.300	3334044.920
7	398842.600	3334059.040
8	398787.100	3334281.380
9	398775.060	3334277.120
10	398770.110	3334275.370
11	398760.360	3334238.060
12	398752.860	3334209.350
13	398748.890	3334194.140
14	398744.670	3334177.450
15	398735.540	3334141.300
16	398710.950	3334145.820
17	398705.140	3334146.890
18	398721.660	3334258.290
19	398720.190	3334271.650
20	398680.840	3334381.680
21	398682.200	3334392.770
22	398676.340	3334409.330
23	398662.110	3334388.280
24	398501.380	3334326.770
25	398433.250	3334258.640
26	398386.940	3334187.200
27	398336.400	3334144.140
28	398241.160	3334111.070
29	398140.530	3334083.520
30	398014.700	3334047.670
31	398109.810	3333971.560
32	398132.030	3333919.050
33	398142.880	3333915.600
34	398216.020	3333900.880
35	398279.720	3333888.060
36	398362.690	3333871.450
37	398366.400	3333870.730
38	398370.240	3333895.840
39	398387.320	3333919.140
40	398380.530	3333949.260
41	398394.420	3333984.650
42	398406.770	3333980.670
43	398424.690	3333961.200

44	398492.860	3333845.920
45	398502.530	3333843.970
46	398519.770	3333840.590
47	398527.150	3333846.460
48	398626.880	3333898.740
49	398674.260	3333930.950
	24	
1	401248.910	3335086.290
2	401249.120	3335091.710
3	401272.650	3335209.940
4	401274.960	3335243.960
5	401276.700	3335278.200
6	401277.310	3335283.900
7	401281.470	3335322.170
8	401281.950	3335336.700
9	401263.790	3335465.660
10	401261.110	3335473.380
11	401257.840	3335490.020
12	401187.130	3335675.580
13	401176.420	3335731.140
14	401176.420	3335753.760
15	401163.760	3335794.700
16	401162.090	3335798.500
17	401156.480	3335815.160
18	401155.430	3335821.640
19	401148.960	3335842.580
20	401154.850	3335884.020
21	401156.960	3335934.500
22	401172.740	3335948.500
23	401203.840	3336009.580
24	401203.840	3336009.600
25	401214.620	3336040.210
26	401214.530	3336042.270
27	401212.650	3336068.020
28	401211.210	3336080.900
29	401206.210	3336103.480
30	401200.100	3336088.320
31	401114.150	3335877.420
32	401134.770	3335712.900
33	401104.830	3335598.900
34	401120.590	3335547.540
35	401095.720	3335496.800
36	401167.940	3335459.700
37	401158.710	3335385.700
38	401127.190	3335336.790
39	401091.320	3335297.730
40	401107.810	3335263.470
41	401086.880	3335236.210
42	401218.660	3335082.550
43	401224.910	3335083.690
44	401233.640	3335075.750
45	401245.270	3335074.980

**ГРАФИЧЕСКОЕ ОПИСАНИЕ МЕСТОПОЛОЖЕНИЯ ГРАНИЦ
КАРЛУКСКОГО МУНИЦИПАЛЬНОГО УЧАСТКОВОГО
ЛЕСНИЧЕСТВА, ИРКУТСКОГО РАЙОННОГО
МУНИЦИПАЛЬНОГО ЛЕСНИЧЕСТВА, ВКЛЮЧАЮЩЕЕ
ПЕРЕЧЕНЬ КООРДИНАТ ХАРАКТЕРНЫХ ТОЧЕК ГРАНИЦ
ЛЕСНИЧЕСТВА**

Порядковый номер характерной (поворотной точки)	Координаты	
	X	Y
	1	
1	399455.230	3333694.110
2	399461.720	3333696.170
3	399450.510	3333721.810
4	399442.650	3333739.780
5	399434.850	3333757.600
6	399426.450	3333776.820
7	399421.700	3333787.640
8	399416.620	3333795.100
9	399405.800	3333810.990
10	399394.830	3333827.100
11	399324.120	3333930.940
12	399305.540	3333952.850
13	399292.750	3333967.930
14	399279.900	3333983.080
15	399266.910	3333998.390
16	399228.670	3334043.480
17	399191.030	3334087.860
18	399169.530	3334118.520
19	399094.460	3334261.970
20	399083.490	3334282.930
21	399056.750	3334334.020
22	399049.500	3334347.880
23	399049.270	3334347.750
24	399045.480	3334337.510
25	399024.590	3334280.770
26	399004.240	3334226.120
27	398983.050	3334169.740
28	398941.940	3334059.680
29	398923.440	3334009.740
30	398919.480	3333999.050
31	398967.060	3334006.500
32	398978.100	3334001.190
33	399004.630	3333940.940
34	398997.020	3333931.420
35	398957.700	3333907.290
36	398910.500	3333876.750
37	398910.630	3333861.230
38	398927.740	3333822.620
39	398938.160	3333807.140
40	398952.980	3333795.250

41	399018.860	3333778.980
42	399033.910	3333773.520
43	399042.360	3333765.960
44	399045.360	3333765.890
45	399082.210	3333764.820
46	399112.700	3333763.590
47	399122.260	3333763.180
48	399149.450	3333762.040
49	399175.630	3333741.380
50	399200.210	3333722.000
51	399226.610	3333743.890
52	399228.400	3333744.200
53	399246.220	3333747.240
54	399262.280	3333749.110
55	399267.470	3333749.700
56	399318.030	3333717.210
57	399325.930	3333712.140
58	399349.140	3333697.210
59	399382.080	3333677.970
60	399420.470	3333686.440
61	399455.230	3333694.100
62	399455.230	3333694.110
	2	
1	398674.260	3333930.950
2	398680.580	3333942.690
3	398692.880	3333994.210
4	398709.940	3334017.310
5	398730.570	3334033.070
6	398783.300	3334044.920
7	398842.600	3334059.040
8	398787.100	3334281.380
9	398775.060	3334277.120
10	398770.110	3334275.370
11	398760.360	3334238.060
12	398752.860	3334209.350
13	398748.890	3334194.140
14	398744.670	3334177.450
15	398735.540	3334141.300
16	398710.950	3334145.820
17	398705.140	3334146.890
18	398721.660	3334258.290
19	398720.190	3334271.650
20	398680.840	3334381.680
21	398682.200	3334392.770
22	398676.340	3334409.330
23	398662.110	3334388.280
24	398501.380	3334326.770
25	398433.250	3334258.640
26	398386.940	3334187.200
27	398336.400	3334144.140
28	398241.160	3334111.070
29	398140.530	3334083.520

30	398014.700	3334047.670
31	398109.810	3333971.560
32	398132.030	3333919.050
33	398142.880	3333915.600
34	398216.020	3333900.880
35	398279.720	3333888.060
36	398362.690	3333871.450
37	398366.400	3333870.730
38	398370.240	3333895.840
39	398387.320	3333919.140
40	398380.530	3333949.260
41	398394.420	3333984.650
42	398406.770	3333980.670
43	398424.690	3333961.200
44	398492.860	3333845.920
45	398502.530	3333843.970
46	398519.770	3333840.590
47	398527.150	3333846.460
48	398626.880	3333898.740
49	398674.260	3333930.950
	3	
1	401248.910	3335086.290
2	401249.120	3335091.710
3	401272.650	3335209.940
4	401274.960	3335243.960
5	401276.700	3335278.200
6	401277.310	3335283.900
7	401281.470	3335322.170
8	401281.950	3335336.700
9	401263.790	3335465.660
10	401261.110	3335473.380
11	401257.840	3335490.020
12	401187.130	3335675.580
13	401176.420	3335731.140
14	401176.420	3335753.760
15	401163.760	3335794.700
16	401162.090	3335798.500
17	401156.480	3335815.160
18	401155.430	3335821.640
19	401148.960	3335842.580
20	401154.850	3335884.020
21	401156.960	3335934.500
22	401172.740	3335948.500
23	401203.840	3336009.580
24	401203.840	3336009.600
25	401214.620	3336040.210
26	401214.530	3336042.270
27	401212.650	3336068.020
28	401211.210	3336080.900
29	401206.210	3336103.480
30	401200.100	3336088.320
31	401114.150	3335877.420

32	401134.770	3335712.900
33	401104.830	3335598.900
34	401120.590	3335547.540
35	401095.720	3335496.800
36	401167.940	3335459.700
37	401158.710	3335385.700
38	401127.190	3335336.790
39	401091.320	3335297.730
40	401107.810	3335263.470
41	401086.880	3335236.210
42	401218.660	3335082.550
43	401224.910	3335083.690
44	401233.640	3335075.750
45	401245.270	3335074.980
46	401248.910	3335086.290
	4	
1	400545.450	3333589.960
2	400534.070	3333700.770
3	400498.730	3333704.960
4	400489.740	3333840.930
5	400528.680	3333858.300
6	400549.020	3334082.380
7	400534.700	3334044.770
8	400520.370	3334007.120
9	400506.020	3333969.430
10	400491.650	3333931.690
11	400477.260	3333893.890
12	400462.860	3333856.060
13	400455.400	3333836.470
14	400448.980	3333818.140
15	400438.050	3333786.920
16	400432.030	3333723.740
17	400432.160	3333721.580
18	400474.300	3333711.370
19	400507.950	3333693.890
20	400519.720	3333676.560
21	400522.830	3333654.950
22	400505.500	3333551.050
23	400545.450	3333589.960
	5	
1	398942.630	3334122.680
2	398963.010	3334177.240
3	398984.200	3334233.620
4	399004.530	3334288.190
5	399025.400	3334344.930
6	399029.010	3334354.670
7	399023.320	3334364.690
8	398996.580	3334355.480
9	398973.010	3334347.140
10	398949.440	3334338.800
11	398925.880	3334330.470
12	398902.320	3334322.130

13	398878.760	3334313.800
14	398861.240	3334307.600
15	398861.240	3334307.590
16	398862.710	3334272.450
17	398902.220	3334116.050
18	398930.000	3334122.750
19	398933.520	3334098.320
20	398942.630	3334122.680

Заместитель Мэра
по жизнеобеспечению



Ю.Р. В

».