



Российская Федерация
Иркутская область
Иркутское районное
муниципальное образование
АДМИНИСТРАЦИЯ
Комитет по управлению
муниципальным имуществом и
жизнеобеспечению

Декабрьских Событий ул., 119 а, Иркутск, 664007
Тел/ Факс (3952) 718-049
E-mail: kumi@irkraion.ru
<http://irkraion.ru>

от 31.07.2025 № 02(38-17/5-1)- 3060/25
на № 01(38-17)- от 17.07.2025
5612/25

Сообщение о возможном установлении публичного сервитута на земельном участке согласно прилагаемой схеме.

1. Орган, рассматривающий ходатайство об установлении публичного сервитута: администрация Иркутского районного муниципального образования.

2. Цель установления публичного сервитута: для подключения (технологического присоединения) к сетям инженерно-технического обеспечения и для прокладки, переустройства, переноса инженерных коммуникаций, их эксплуатации в границах полос отвода и придорожных полос автомобильных дорог при строительстве объекта электросетевого хозяйства «КТП 10/0,4 кВ № 1-6072 с ВЛ 0,4 кВ и линейным ответвлением от ВЛ 10 кВ «Надежда-Поселок» (ТР 7000/24, 140/25)», ходатайство акционерного общества «Иркутская электросетевая компания».

3. Публичный сервитут площадью 748 кв.м., расположен по адресу: Иркутская область, Иркутский район, в границах согласно приложению, в том числе:

- на части земельного участка с кадастровым номером 38:06:000000:9942, расположенного по адресу: Российская Федерация, Иркутская область, Иркутский район, деревня Грановщина, улица Братьев Граниных, площадью 15 кв.м.;

- на части земельного участка с кадастровым номером 38:06:110901:1307, расположенного по адресу: Российская Федерация, Иркутская область, муниципальный район Иркутский, сельское поселение Уриковское, деревня Грановщина, улица Братьев Граниных, площадью 732 кв.м.;

- на землях, государственная собственность на которые не разграничена, расположенных по адресу: Иркутская область, Иркутский район, площадью 1 кв.м.

4. Ознакомиться с поступившим ходатайством об установлении публичного сервитута и прилагаемым к нему описанием местоположения границ публичного сервитута, подать заявление об учете прав на земельные участки: 664007, г. Иркутск, ул. Декабрьских Событий, 119 а, этаж 2, каб. 211, вторник, четверг с 08-00 до 17-00, перерыв с 12-00 до 12-48. Срок подачи заявлений об учете прав на земельные участки: 15 дней со дня опубликования настоящего сообщения.

5. Настоящее сообщение размещению в сетевом издании «Ангарские огни» (доменное имя сайта в информационно-телекоммуникационной сети «Интернет»: ANGAROGNI.RU), на официальном сайте Иркутского районного муниципального образования www.irkraion.ru.

5. Публичный сервитут необходим для строительства объекта электросетевого хозяйства «КТП 10/0,4 кВ № 1-6072 с ВЛ 0,4 кВ и линейным ответвлением от ВЛ 10 кВ «Надежда-Поселок» (ТР 7000/24, 140/25)», необходимого для подключения (технологического присоединения) к сетям инженерно-технического обеспечения.

6. Правообладатели земельных участков, в отношении которых испрашивается публичный сервитут, если их права не зарегистрированы в Едином государственном реестре недвижимости, в течение пятнадцати дней со дня опубликования сообщения, подают в администрацию Иркутского районного муниципального образования заявление об учете их прав (обременений прав) на земельные участки с приложением копий документов, подтверждающих эти права (обременения прав).

7. Выбор места размещения линейного объекта обусловлен технологическими требованиями, экономической целесообразностью и минимально возможными пересечениями с земельными участками, находящимися в частной собственности.

Определение границ публичного сервитута выполнялось аналогично требованиям об определении размеров земельных участков для размещения воздушных линий электропередачи и опор линий связи, обслуживающих электрические сети согласно постановлению от 11.08.2003 № 486 «Об утверждении Правил определения размеров земельных участков для размещения воздушных линий электропередачи и опор линий связи, обслуживающих электрические сети».

8. Описание местоположения границ публичного сервитута: схема расположения границ публичного сервитута приложение к настоящему сообщению.

Председатель Комитета



М.П. Халтаева

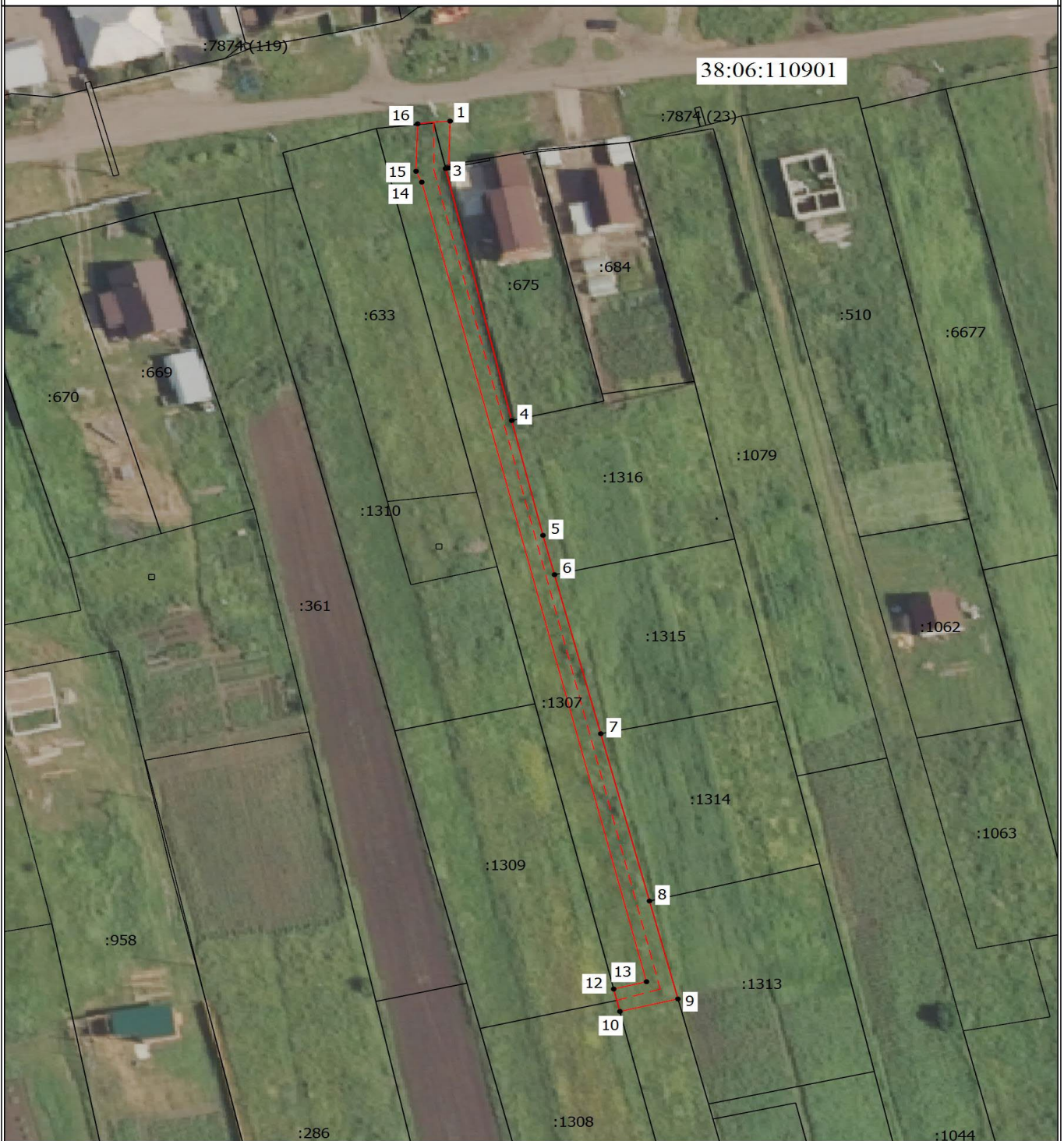
Приложение 1
к постановлению администрации
Иркутского районного
муниципального образования
от « » 2025 № __

Схема границ публичного сервитута

Общая площадь испрашиваемого публичного сервитута - 748 кв.м.		
Публичный сервитут испрашивается в отношении части земельного участка с кадастровым номером 38:06:000000:9942 - 15 кв.м.		
Публичный сервитут испрашивается в отношении части земельного участка с кадастровым номером 38:06:110901:1307 – 732 кв.м.		
Публичный сервитут испрашивается в отношении земельного участка, государственная собственность на который не разграничена - 1 кв.м.		
Обозначение характерных точек границ	Координаты	
	X	Y
1	404778.74	3335794.92
2	404769.63	3335794.67
3	404769.52	3335794.16
4	404720.52	3335805.41
5	404698.20	3335810.75
6	404690.55	3335812.71
7	404659.63	3335820.60
8	404627.10	3335828.90
9	404608.06	3335833.75
10	404605.63	3335823.86
11	404607.78	3335823.33
12	404609.99	3335822.80
13	404611.41	3335828.39
14	404766.87	3335790.10
15	404768.98	3335789.11
16	404778.20	3335789.39
17	404778.55	3335792.12
1	404778.74	3335794.92

Площадь	Цель установления публичного сервитута
748 кв.м.	Для подключения (технологического присоединения) к сетям инженерно-технического обеспечения и для прокладки, переустройства, переноса инженерных коммуникаций, их эксплуатации в границах полос отвода и придорожных полос автомобильных дорог при строительстве объекта электросетевого хозяйства "КТП 10/0,4 кВ № 1-6072 с ВЛ 0,4 кВ и линейным ответвлением от ВЛ 10 кВ "Надежда-Поселок" (ТР 7000/24, 140/25)

Схема границ публичного сервитута



Масштаб 1:1000

Условные обозначения

- | | | |
|---|--|--|
| <p>— - Проектная граница публичного сервитута</p> <p>• - Характерная точка границы, сведения о которой позволяют однозначно определить ее положение на местности</p> <p>— - Часть границы, сведения ЕГРН о которой позволяют однозначно определить ее положение на местности</p> <p>:675 - Кадастровый номер земельного участка</p> | <p>--- - Проектное местоположение инженерного сооружения</p> <p>1 - Обозначение новой характерной точки</p> <p>38:06:100902 - Номер кадастрового квартала</p> <p>:8346 (63) - Обозначение контура земельного участка</p> | |
|---|--|--|