



Российская Федерация  
Иркутская область  
Иркутский  
муниципальный округ

**АДМИНИСТРАЦИЯ**  
**Комитет по управлению**  
**муниципальным**  
**имуществом и**  
**жизнеобеспечению**

Декабрьских Событий ул., 119 а, Иркутск, 664007  
Тел/ Факс (3952) 718-049  
E-mail: [kumi@irkraion.ru](mailto:kumi@irkraion.ru)  
<http://irkraion.ru>

от 18.11.2025 № 02(38-17/5-1)-4969/25  
на № \_\_\_\_\_ от \_\_\_\_\_

Сообщение о возможном установлении публичного сервитута на земельном участке согласно прилагаемой схеме.

1. Орган рассматривающий ходатайство об установлении публичного сервитута: администрация Иркутского муниципального округа.
2. Цель установления публичного сервитута: для прокладки, переустройства, переноса инженерных коммуникаций, их эксплуатации в границах полос отвода и придорожных полос автомобильных дорог, объекта электросетевого хозяйства «Линейное ответвление от ВЛ 10 кВ Хомутово-Турская с КТП 10/0,4 кВ №1 и КЛ 0,4 кВ; Линейное ответвление от ВЛ 10 кВ Хомутово-РМЗ с КТП 10/0,4 кВ №2 и КЛ 0,4 кВ» (школа в Хомутово)», ходатайство акционерного общества «Иркутская электросетевая компания».
3. Публичный сервитут площадью 94 кв.м., расположенный по адресу: Иркутская область, Иркутский муниципальный округ, с. Хомутово в границах согласно приложению 1, в том числе:
  - на части земельного участка с кадастровым номером 38:06:100101:4150, расположенного по адресу: Российская Федерация, Иркутская область, муниципальный район Иркутский, сельское поселение Хомутовское, село Хомутово, улица Кирова, площадью 47 кв.м.;
  - на части земельного участка с кадастровым номером 38:06:000000:8498, расположенного по адресу: Российская Федерация, Иркутская область, Иркутский район, с. Хомутово, площадью 1 кв.м.;
  - на части земельного участка с кадастровым номером 38:06:000000:10672, расположенного по адресу: Российская Федерация, Иркутская область, Иркутский муниципальный район, Хомутовское сельское поселение, село Хомутово, улица Кольцовская, площадью 6 кв.м.;
  - на части земельного участка с кадастровым номером 38:06:100101:3706, расположенного по адресу: Российская Федерация, Иркутская область, Иркутский район, село Хомутово, площадью 1 кв.м.;

- на части земельного участка с кадастровым номером 38:06:100101:2409, расположенного по адресу: Российская Федерация, Иркутская область, муниципальный район Иркутский, сельское поселение Хомутовское, село Хомутово, улица Кольцовская, земельный участок 71 Б, площадью 5 кв.м.;

- на части земельного участка с кадастровым номером 38:06:000000:8614, расположенного по адресу: Иркутская область, муниципальный район Иркутский, сельское поселение Хомутовское, село Хомутово, площадью 26 кв.м.;

- на части земельного участка с кадастровым номером 38:06:000000:10221, расположенного по адресу: Российская Федерация, Иркутская область, Иркутский муниципальный район, Хомутовское сельское поселение, село Хомутово, улица Степная, площадью 8 кв.м.;

4. Ознакомиться с поступившим ходатайством об установлении публичного сервитута и прилагаемым к нему описанием местоположения границ публичного сервитута, подать заявление об учете прав на земельные участки: 664007, г. Иркутск, ул. Декабрьских Событий, 119 а, этаж 2, каб. 211, вторник, четверг с 08-00 до 17-00, перерыв с 12-00 до 12-48. Срок подачи заявлений об учете прав на земельные участки: 15 дней со дня опубликования настоящего сообщения.

5. Настоящее сообщение размещению в сетевом издании «Ангарские огни» (доменное имя сайта в информационно-телекоммуникационной сети «Интернет»: ANGAROGNI.RU), на официальном сайте Иркутского муниципального округа [www.irkraion.ru](http://www.irkraion.ru).

6. Публичный сервитут необходим для прокладки, переустройства, переноса инженерных коммуникаций, их эксплуатации в границах полос отвода и придорожных полос автомобильных дорог, объекта электросетевого хозяйства «Линейное ответвление от ВЛ 10 кВ Хомутово-Турская с КТП 10/0,4 кВ №1 и КЛ 0,4 кВ; Линейное ответвление от ВЛ 10 кВ Хомутово-РМЗ с КТП 10/0,4 кВ №2 и КЛ 0,4 кВ» (школа в Хомутово)».

7. Правообладатели земельных участков, в отношении которых испрашивается публичный сервитут, если их права не зарегистрированы в Едином государственном реестре недвижимости, в течение пятнадцати дней со дня опубликования сообщения, подают в администрацию Иркутского муниципального округа заявление об учете их прав (обременений прав) на земельные участки с приложением копий документов, подтверждающих эти права (обременения прав).

8. Выбор места размещения линейного объекта обусловлен технологическими требованиями, экономической целесообразностью и минимально возможными пересечениями с земельными участками, находящимися в частной собственности.

Определение границ публичного сервитута выполнялось аналогично требованиям об определении размеров земельных участков для размещения воздушных линий электропередачи и опор линий связи, обслуживающих электрические сети согласно постановлению от 11.08.2003 № 486 «Об утверждении Правил определения размеров земельных участков для размещения воздушных линий электропередачи и опор линий связи, обслуживающих электрические сети».

9. Описание местоположения границ публичного сервитута: схема  
расположения границ публичного сервитута приложение к настоящему  
сообщению.

Председатель Комитета



М.П. Халгаева

9. Описание местоположения границ публичного сервитута: схема  
расположения границ публичного сервитута приложение к настоящему  
сообщению.

Председатель Комитета

М.П. Халгаева

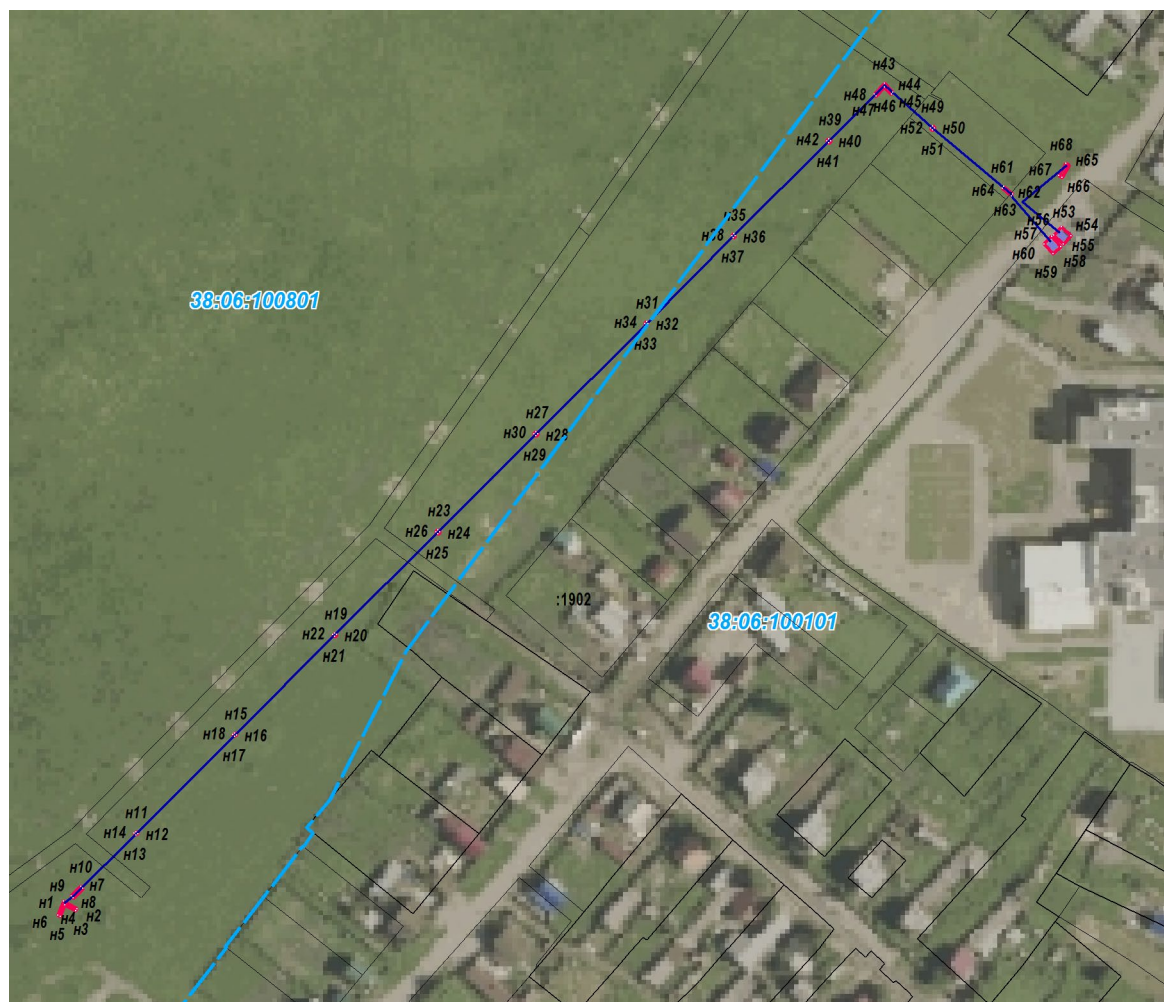
### СХЕМА РАСПОЛОЖЕНИЯ ГРАНИЦ ПУБЛИЧНОГО СЕРВИТУТА

Условный номер земельного участка: ЗУ					
Площадь испрашиваемого публичного сервитута 94 м <sup>2</sup> в том числе					
Площадь испрашиваемого публичного сервитута на земельном участке с кадастровым номером 38:06:100101:4150 -47кв.м; категория земель – земли населенных пунктов					
Площадь испрашиваемого публичного сервитута на земельном участке с кадастровым номером 38:06:000000:8498 -1кв.м; категория земель – земли населенных пунктов					
Площадь испрашиваемого публичного сервитута на земельном участке с кадастровым номером 38:06:000000:10672 -6кв.м; категория земель – земли населенных пунктов					
Площадь испрашиваемого публичного сервитута на земельном участке с кадастровым номером 38:06:100101:3706 -1кв.м; категория земель – земли населенных пунктов					
Площадь испрашиваемого публичного сервитута на земельном участке с кадастровым номером 38:06:100101:2409 -5кв.м; категория земель – земли населенных пунктов					
Площадь испрашиваемого публичного сервитута на земельном участке с кадастровым номером 38:06:000000:8614 -26кв.м; категория земель – земли населенных пунктов					
Площадь испрашиваемого публичного сервитута на земельном участке с кадастровым номером 38:06:000000:10221 -8кв.м; категория земель – земли населенных пунктов					
Обозначение характерных точек границ	Координаты, м		Обозначение характерных точек границ	Координаты, м	
	Х	У		Х	У
1	2	3	4	5	6
1	405677.08	3342716.86	31	405906.84	3342947.79
2	405674.12	3342722.06	32	405906.10	3342948.46
3	405673.26	3342721.56	33	405905.43	3342947.72
4	405675.66	3342717.34	34	405906.17	3342947.05
5	405671.13	3342715.37	31	405906.84	3342947.79
6	405671.53	3342714.45	#		
1	405677.08	3342716.86	35	405941.49	3342982.34
	#		36	405940.75	3342983.01
7	405682.30	3342724.31	37	405940.07	3342982.27
8	405678.55	3342720.56	38	405940.82	3342981.60
9	405679.25	3342719.86	35	405941.49	3342982.34
10	405683.00	3342723.61	#		
7	405682.30	3342724.31	39	405979.21	3343020.10
	#		40	405978.47	3343020.77
11	405704.68	3342745.47	41	405977.80	3343020.03
12	405703.94	3342746.15	42	405978.54	3343019.36
13	405703.27	3342745.40	39	405979.21	3343020.10
14	405704.01	3342744.73	#		
11	405704.68	3342745.47	43	406001.21	3343042.01
	#		44	405997.81	3343045.52
15	405743.80	3342784.66	45	405997.09	3343044.82
16	405743.06	3342785.33	46	405999.79	3343042.05
17	405742.39	3342784.59	47	405996.27	3343038.73
18	405743.13	3342783.92	48	405996.95	3343038.01
15	405743.80	3342784.66	43	406001.21	3343042.01
	#		#		
19	405783.49	3342824.26	49	405984.26	3343061.20
20	405782.75	3342824.93	50	405983.56	3343061.92
21	405782.08	3342824.19	51	405982.85	3343061.21
22	405782.82	3342823.52	52	405983.55	3343060.50
19	405783.49	3342824.26	49	405984.26	3343061.20
	#		#		
23	405824.15	3342865.16	53	405944.36	3343112.19
24	405823.41	3342865.83	54	405940.76	3343116.03
25	405822.74	3342865.09	55	405937.46	3343112.94
26	405823.48	3342864.42	56	405941.06	3343109.10
23	405824.15	3342865.16	53	405944.36	3343112.19
	#		#		
27	405863.04	3342904.00	57	405940.48	3343108.51
28	405862.30	3342904.67	58	405936.62	3343112.08
29	405861.63	3342903.92	59	405933.61	3343108.82
30	405862.37	3342903.25	60	405937.47	3343105.25
27	405863.04	3342904.00	57	405940.48	3343108.51
	#		#		




61	405960.34	3343089.47	65	405968.81	3343115.22
62	405957.35	3343093.03	66	405964.08	3343112.36
63	405956.59	3343092.39	67	405964.74	3343111.26
64	405959.58	3343088.83	68	405969.47	3343114.12
61	405960.34	3343089.47	65	405968.81	3343115.22

Система координат МСК-38, зона 3

Площадь, кв.м.	Цель установления публичного сервитута
94	для прокладки, переустройства, переноса инженерных коммуникаций, их эксплуатации в границах полос отвода и придорожных полос автомобильных дорог, объекта электросетевого хозяйства «Линейное ответвление от ВЛ 10 кВ Хомутово-Турская с КТП 10/0,4 кВ №1 и КЛ 0,4 кВ; Линейное ответвление от ВЛ 10 кВ Хомутово-РМЗ с КТП 10/0,4 кВ №2 и КЛ 0,4 кВ» (школа в Хомутово)»



Масштаб 1: 2000

-  -- граница образуемой части земельного участка (проектные границы публичного сервитута)
-  -- граница земельного участка, внесенного в ЕГРН, в отношении которого испрашивается сервитут
-  - инженерное сооружение
- :1902 -- кадастровый номер земельного участка
- 38:06:100801 -- номер кадастрового квартала
- 1 -- обозначение характерных точек публичного сервитута