



Российская Федерация  
Иркутская область  
Иркутское районное  
муниципальное образование  
**АДМИНИСТРАЦИЯ**  
Комитет по управлению  
муниципальным имуществом и  
жизнеобеспечению

Декабрьских Событий ул., д. 119а, Иркутск, 664007  
Тел/Факс (3952) 718-049  
E-mail: [kumi@irkraion.ru](mailto:kumi@irkraion.ru)  
<http://irkraion.ru>

от 14.08.2025 № 02(38-17/5-1)-3382/25  
на № 01(38-17)- от 21.07.2025  
5685/25

Сообщение о возможном установлении публичного сервитута на  
земельном участке, согласно прилагаемой схеме.

1. Орган, рассматривающий ходатайство об установлении публичного сервитута: администрация Иркутского районного муниципального образования.

2. Цель установления публичного сервитута: эксплуатация объекта электросетевого хозяйства «ВЛ 35 кВ Столбово-Усть-Куда 2», ходатайство акционерного общества «Иркутская электросетевая компания».

3. Публичный сервитут площадью 149 кв.м., расположен по адресу: Иркутская область, Иркутский район, в границах согласно приложению, в том числе:

- на части земельного участка с кадастровым номером 38:06:000000:7086, расположенного по адресу: Российская Федерация, Иркутская область, муниципальное образование «Иркутский район», Иркутское лесничество, Хомутовское участковое лесничество, Технический участок № 6 (ОАО «Агрофирма им. Голзицкого»), защитные леса, кварталы №№ 47 (в. 37ч), 49 (в. 3ч, 7ч), площадью 32 кв.м;

- на части земельного участка с кадастровым номером 38:06:100801:28138, расположенного по адресу: Российская Федерация, Иркутская область, Иркутский район, площадью 99 кв.м;

- на части земельного участка с кадастровым номером 38:06:100801:26372, расположенного по адресу: Российская Федерация, Иркутская область, Иркутский район, площадью 18 кв.м.

4. Ознакомиться с поступившим ходатайством об установлении публичного сервитута и прилагаемым к нему описанием местоположения границ публичного сервитута, подать заявление об учете прав на земельные участки: 664007, г. Иркутск, ул. Декабрьских Событий, д. 119а, этаж 2, каб. 211, вторник, четверг с 08-00 до 17-00, перерыв с 12-00 до 12-48. Срок подачи

заявлений об учете прав на земельные участки: 15 календарных дней со дня опубликования настоящего сообщения.

5. Настоящее сообщение подлежит размещению в сетевом издании «Ангарские огни» (доменное имя сайта в информационно-телекоммуникационной сети «Интернет»: ANGAROGNI.RU), на официальном сайте Иркутского районного муниципального образования [www.irkraion.ru](http://www.irkraion.ru).

6. Публичный сервитут необходим для эксплуатации объекта электросетевого хозяйства «ВЛ 35 кВ Столбово-Усть-Куда 2».

7. Правообладатели земельных участков, в отношении которых испрашивается публичный сервитут, если их права не зарегистрированы в Едином государственном реестре недвижимости, в течение пятнадцати дней со дня опубликования сообщения, подают в администрацию Иркутского районного муниципального образования заявление об учете их прав (обременений прав) на земельные участки с приложением копий документов, подтверждающих эти права (обременения прав).

8. Выбор места размещения линейного объекта обусловлен технологическими требованиями, экономической целесообразностью и минимально возможными пересечениями с земельными участками, находящимися в частной собственности.

Определение границ публичного сервитута выполнялось аналогично требованиям об определении размеров земельных участков для размещения воздушных линий электропередачи и опор линий связи, обслуживающих электрические сети согласно постановлению от 11.08.2003 № 486 «Об утверждении Правил определения размеров земельных участков для размещения воздушных линий электропередачи и опор линий связи, обслуживающих электрические сети».

9. Описание местоположения границ публичного сервитута: схема расположения границ публичного сервитута приложение к настоящему сообщению.

Исполняющий обязанности  
председателя Комитета



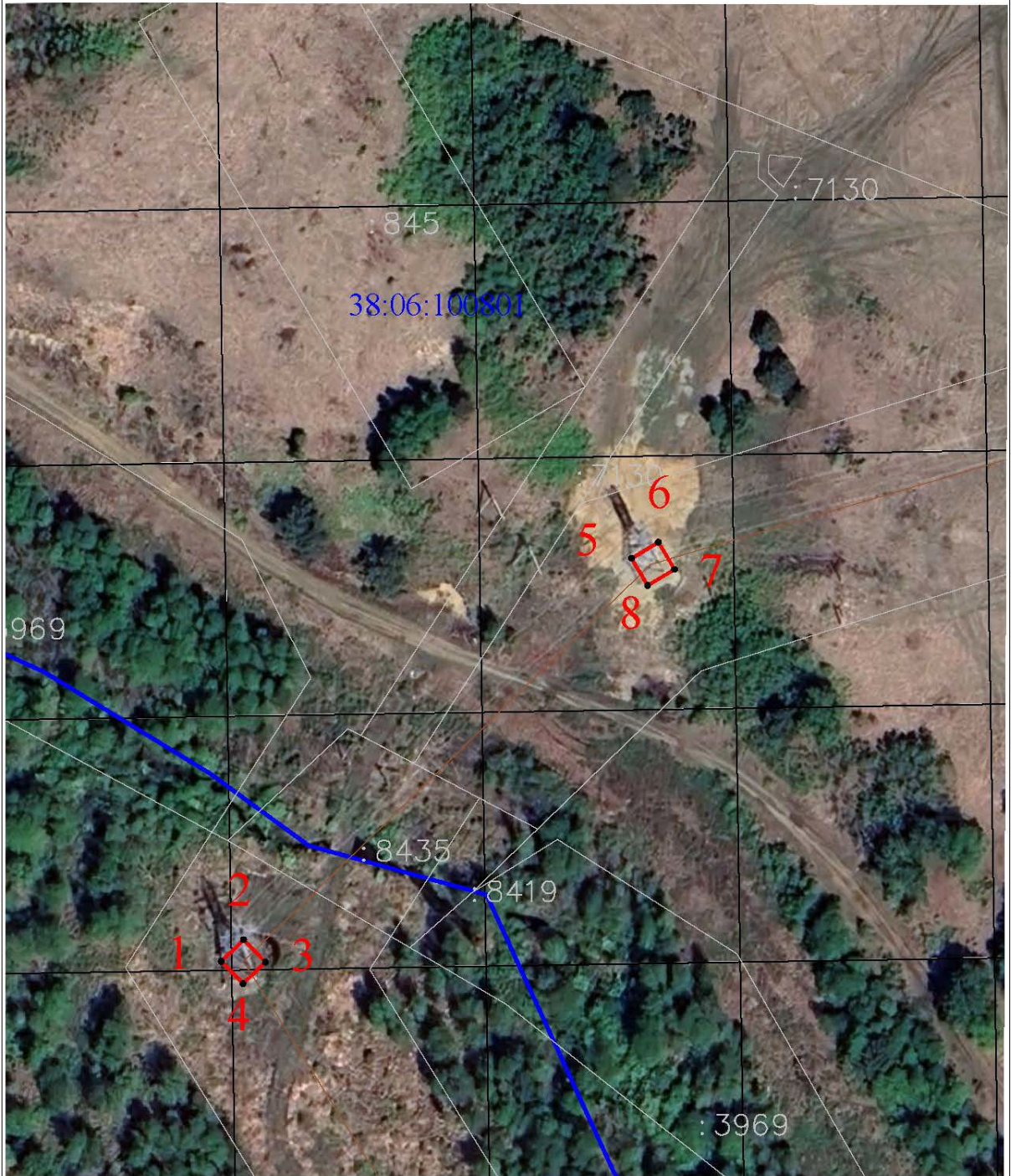
А.С. Иванова

Приложение 1  
к постановлению администрации  
Иркутского районного  
муниципального образования  
от «    »           2025 № \_\_\_\_

**Схема границ публичного сервитута**

<b>Общая площадь испрашиваемого публичного сервитута - 149 кв.м.</b>		
<b>Публичный сервитут испрашивается в отношении части земельного участка с кадастровым номером 38:06:000000:7086 – 32 кв.м.</b>		
<b>Публичный сервитут испрашивается в отношении части земельного участка с кадастровым номером 38:06:100801:28138 – 99 кв.м.</b>		
<b>Публичный сервитут испрашивается в отношении части земельного участка с кадастровым номером 38:06:100801:26372 – 18 кв.м.</b>		
Обозначение характерных точек границ	Координаты	
	X	Y
1	402648,08	3327520,13
2	402652,06	3327524,21
3	402647,96	3327528,18
4	402643,99	3327524,1
1	402648,08	3327520,13
5	402722,03	3327595,44
6	402725,01	3327600,37
7	402720,02	3327603,34
8	402717,06	3327598,4
5	402722,03	3327595,44
9	402748,06	3327681
10	402749,62	3327686,48
11	402744,14	3327688,04
12	402742,58	3327682,56
9	402748,06	3327681
13	402775,34	3327768,96
14	402771,39	3327773,16
15	402767,24	3327769,19
16	402771,23	3327765,04
13	402775,34	3327768,96
17	402827,3	3327780,68
18	402826,22	3327784,81
19	402822,13	3327783,75
20	402823,17	3327779,65
17	402827,3	3327780,68
Площадь	Цель установления публичного сервитута	
149 кв.м.	В целях эксплуатации объекта электросетевого хозяйства «ВЛ 35 кВ Столбово-Усть-Куда 2»	

## Схема границ публичного сервитута



УСЛОВНЫЕ ОБОЗНАЧЕНИЯ:

ГРАНИЦЫ:



вновь образованная часть границы части земельного участка  
(проектная граница публичного сервитута)



граница кадастрового квартала



существующая часть границы земельного участка, имеющихся в ЕГРН  
сведений о которой достаточно для определения ее местоположения

:8419 обозначение кадастрового номера земельного участка

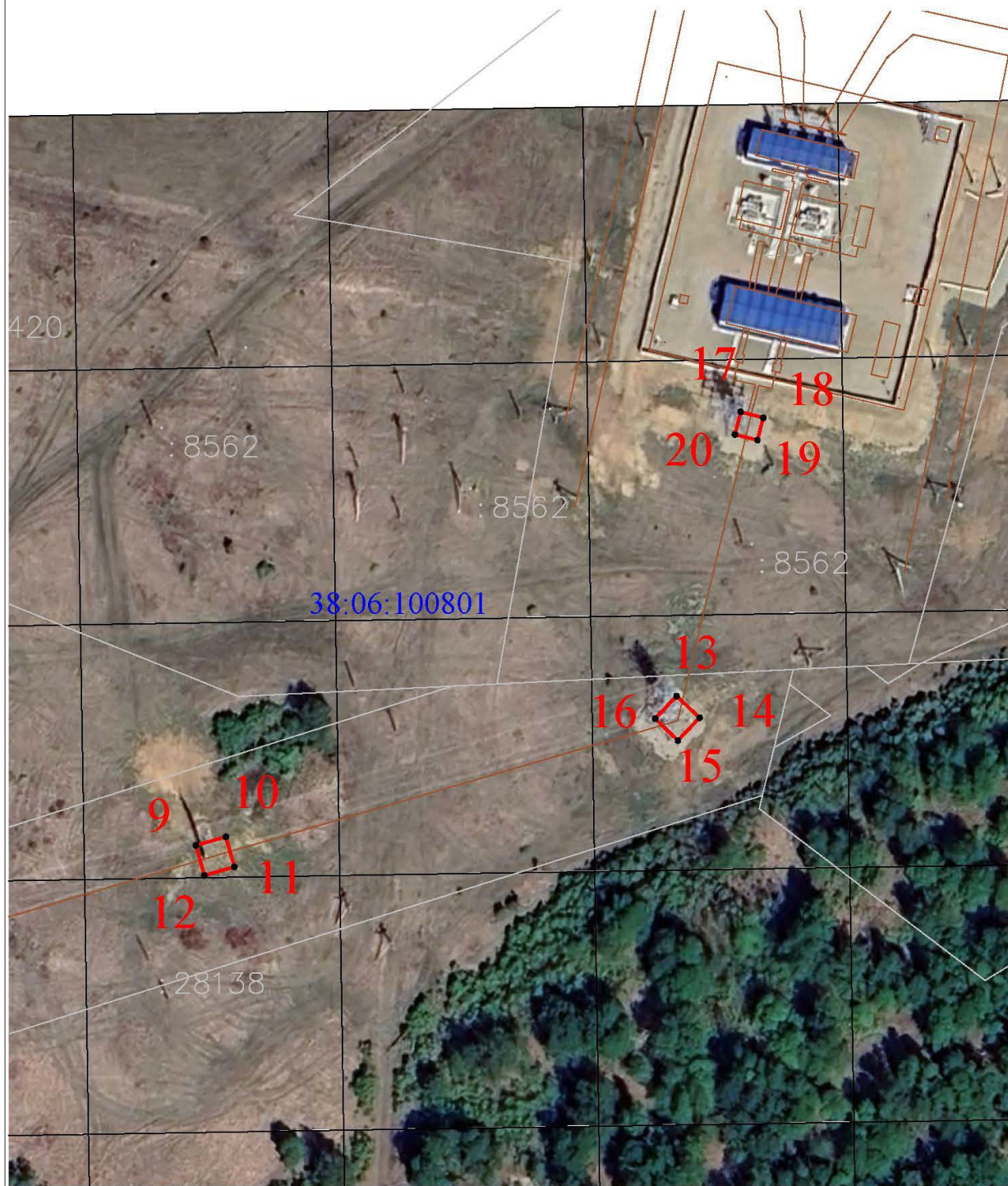
38:36:100801 обозначение кадастрового номера кадастрового квартала



1 обозначение характерных точек границы части земельного участка и их нумерация

Масштаб 1 : 1000

### Схема границ публичного сервитута



**УСЛОВНЫЕ ОБОЗНАЧЕНИЯ:**

**ГРАНИЦЫ:**



вновь образованная часть границы части земельного участка (проектная граница публичного сервитута)



граница кадастрового квартала



существующая часть границы земельного участка, имеющих в ЕГРН сведений о которой достаточно для определения ее местоположения

:8419 обозначение кадастрового номера земельного участка

38:36:100801 обозначение кадастрового номера кадастрового квартала

● 1 обозначение характерных точек границы части земельного участка и их нумерация

Масштаб 1 : 1000

Заместитель Мэра по жизнеобеспечению

Ю.Р. Витер