



Российская Федерация  
Иркутская область  
Иркутское районное  
муниципальное образование

## АДМИНИСТРАЦИЯ

### Комитет по управлению муниципальным имуществом и жизнеобеспечению

Декабрьских Событий ул., д. 119а, Иркутск, 664007

Тел/Факс (3952) 718-049

E-mail: [kumi@irkraion.ru](mailto:kumi@irkraion.ru)

<http://irkraion.ru>

от 14.04.2025 № 02(38-17/5-1)-1541/25  
на № \_\_\_\_\_ от \_\_\_\_\_

Сообщение о возможном установлении публичного сервитута на земельном участке, согласно прилагаемой схеме.

1. Орган, рассматривающий ходатайство об установлении публичного сервитута: администрация Иркутского районного муниципального образования.
2. Цель установления публичного сервитута: в целях строительства объекта электросетевого хозяйства: «СКТП 10/0,4 кВ №1-2465 с ВЛ-0,4 кВ и линейным ответвлением от ВЛ 10 кВ «Геологическая-Грановщина ц.Б» (ТР 2447/23)» необходимого для подключения (технологического присоединения) к сетям инженерно-технического обеспечения, ходатайство акционерного общества «Иркутская электросетевая компания».
3. Публичный сервитут площадью 2791 кв.м., расположен по адресу: Российская Федерация, Иркутская область, Иркутский район, на землях, государственная собственность на которые не разграничена, в границах согласно приложению.
4. Ознакомиться с поступившим ходатайством об установлении публичного сервитута и прилагаемым к нему описанием местоположения границ публичного сервитута, подать заявление об учете прав на земельные участки: 664007, г. Иркутск, ул. Декабрьских Событий, д. 119а, этаж 2, каб. 211, вторник, четверг с 08-00 до 17-00, перерыв с 12-00 до 12-48. Срок подачи заявлений об учете прав на земельные участки: 15 календарных дней со дня опубликования настоящего сообщения.
5. Настоящее сообщение подлежит размещению в сетевом издании «Ангарские огни» (доменное имя сайта в информационно-телекоммуникационной сети «Интернет»: [ANGAROGNI.RU](http://ANGAROGNI.RU)), на официальном сайте Иркутского районного муниципального образования [www.irkraion.ru](http://www.irkraion.ru).
6. Публичный сервитут необходим в целях строительства объекта электросетевого хозяйства: «СКТП 10/0,4 кВ №1-2465 с ВЛ-0,4 кВ и линейным ответвлением от ВЛ 10 кВ «Геологическая-Грановщина ц.Б» (ТР 2447/23)»

необходимого для подключения (технологического присоединения) к сетям инженерно-технического обеспечения.

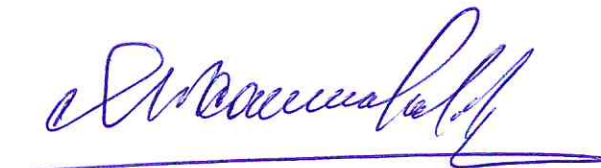
7. Правообладатели земельных участков, в отношении которых испрашивается публичный сервитут, если их права не зарегистрированы в Едином государственном реестре недвижимости, в течение пятнадцати дней со дня опубликования сообщения, подают в администрацию Иркутского районного муниципального образования заявление об учете их прав (обременений прав) на земельные участки с приложением копий документов, подтверждающих эти права (обременения прав).

8. Выбор места размещения линейного объекта обусловлен технологическими требованиями, экономической целесообразностью и минимально возможными пересечениями с земельными участками, находящимися в частной собственности.

Определение границ публичного сервитута выполнялось аналогично требованиям об определении размеров земельных участков для размещения воздушных линий электропередачи и опор линий связи, обслуживающих электрические сети согласно постановлению от 11.08.2003 № 486 «Об утверждении Правил определения размеров земельных участков для размещения воздушных линий электропередачи и опор линий связи, обслуживающих электрические сети».

9. Описание местоположения границ публичного сервитута: схема расположения границ публичного сервитута приложение к настоящему сообщению.

Председатель Комитета

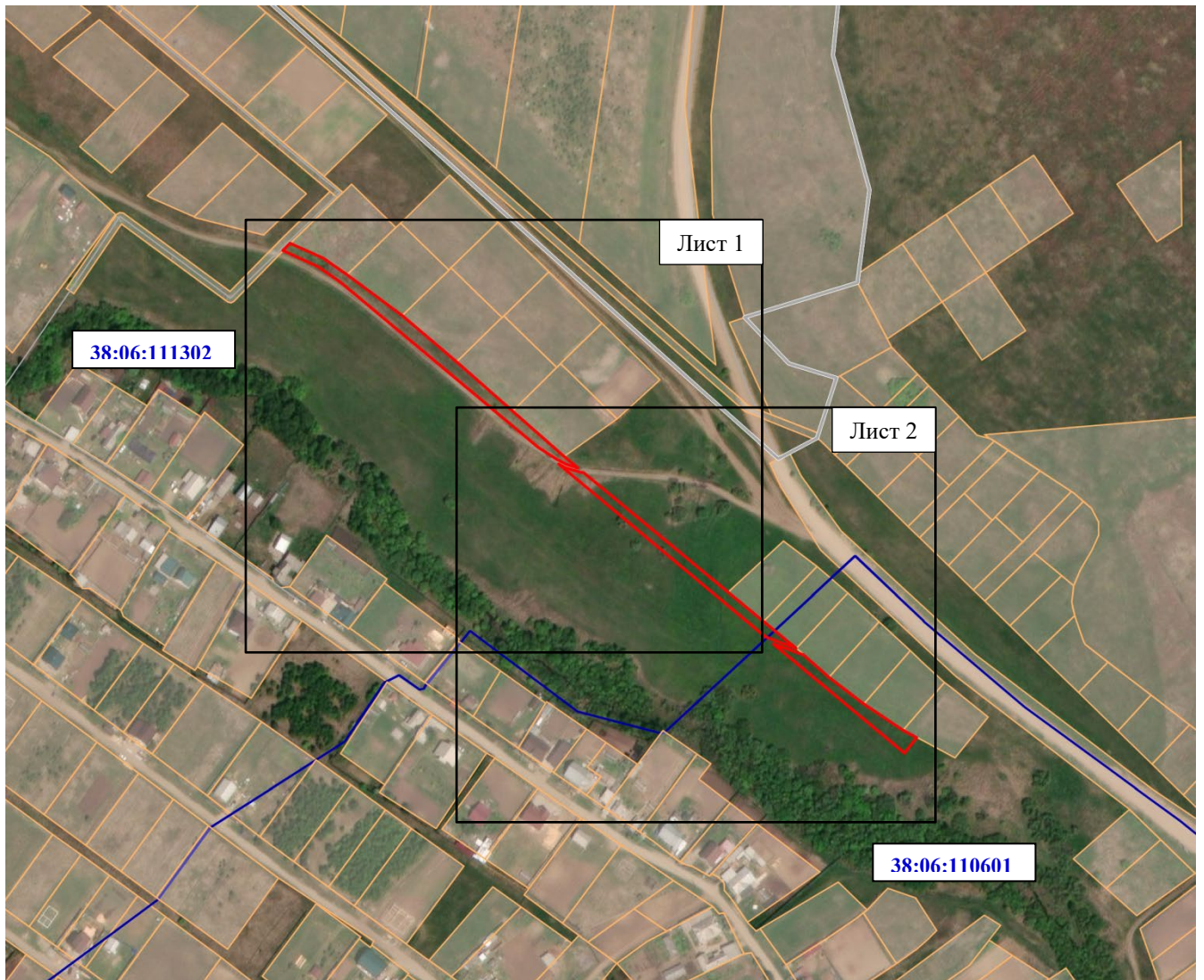


М.П. Халтаева

## СХЕМА РАСПОЛОЖЕНИЯ ГРАНИЦ ПУБЛИЧНОГО СЕРВИТУТА


Система координат МСК – 38, зона 3		
Публичный сервитут испрашивается на землях государственная собственность, на которые не разграничена – 2791 кв. м.		
Обозначение характерных точек границ	Координаты, м	
	X	Y
1	2	3
н1	402045.65	3324649.65
н2	402037.32	3324668.61
н3	402028.33	3324682.18
н4	402005.68	3324713.92
н5	401980.02	3324745.25
н6	401952.50	3324777.35
н7	401927.07	3324807.25
н8	401920.73	3324815.20
н9	401922.62	3324808.93
н10	401925.76	3324802.59
н11	401932.19	3324792.55
н12	402024.05	3324678.73
н13	402032.47	3324665.97
н14	402041.41	3324645.62
н1	402045.65	3324649.65
-	-	-
н15	401922.66	3324804.37
н16	401920.73	3324808.27
н17	401918.21	3324816.64
н18	401918.03	3324818.59
н19	401851.82	3324901.56
н20	401835.25	3324922.16
н21	401820.27	3324941.02
н22	401826.57	3324923.43
н15	401922.66	3324804.37
-	-	-
н23	401822.75	3324928.17
н24	401816.57	3324945.35
н25	401804.34	3324959.74
н26	401789.66	3324979.80
н27	401774.89	3325002.29
н28	401770.79	3325010.25
н29	401761.85	3325003.63
н23	401822.75	3324928.17


Площадь, кв.м.	Цель установления публичного сервитута
2791	в целях строительства объекта электросетевого хозяйства: «СКТП 10/0,4 кВ №1-2465 с ВЛ-0,4 кВ и линейным ответвлением от ВЛ 10 кВ "Геологическая-Грановщина ц.Б" (ТР 2447/23)» необходимого для подключения (технологического присоединения) к сетям инженерно-технического обеспечения





Масштаб 1:5000

**Условные обозначения:**

 – образуемая граница публичного сервитута;

 – граница земельного участка;

 – граница кадастрового квартала;

 – граница населенного пункта;

**38:06:111302** – номер кадастрового квартала.



**Условные обозначения:**

●n1 – характерная точка образуемой границы публичного сервитута;

– образуемая граница публичного сервитута;

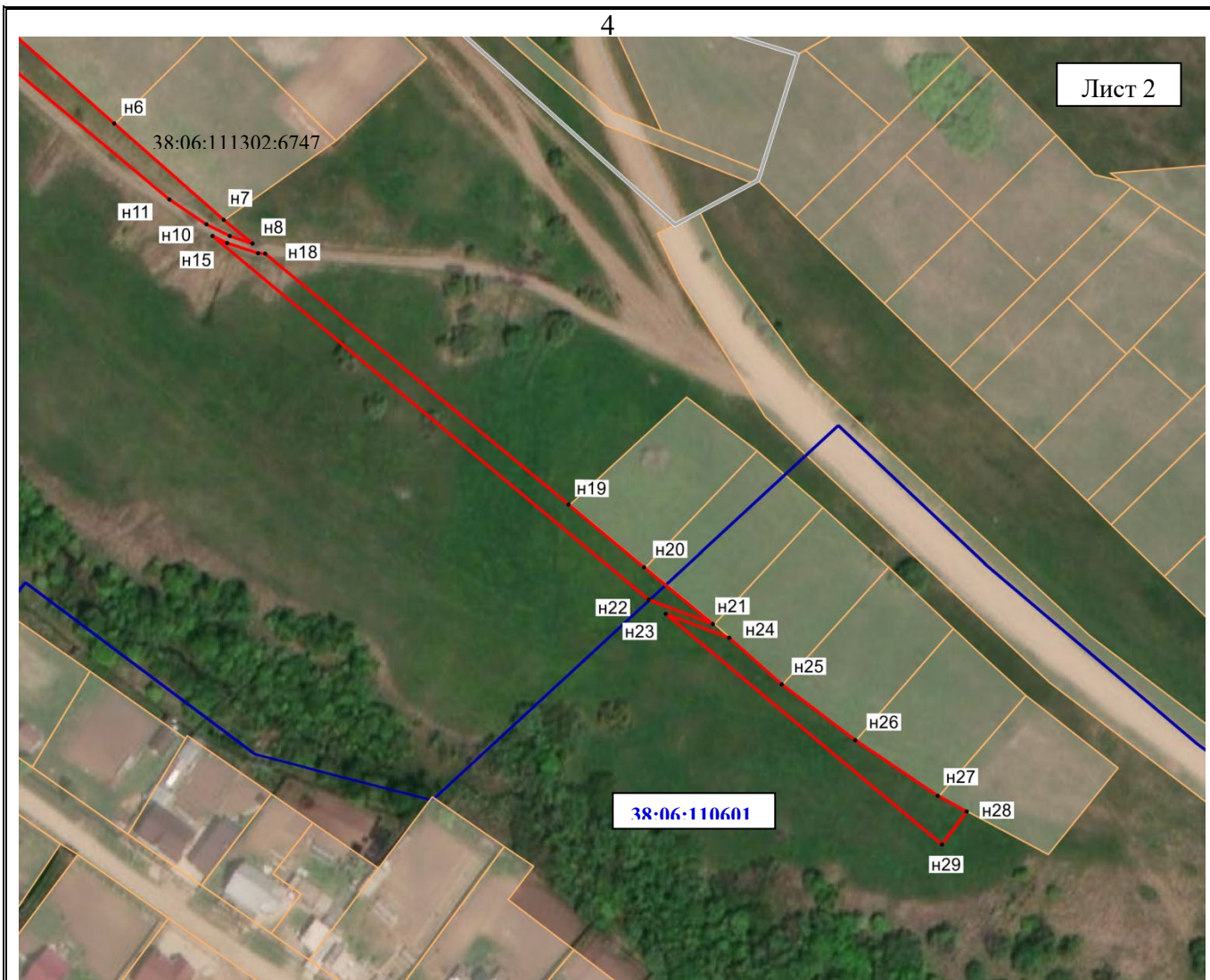
– граница земельного участка;

– граница кадастрового квартала;

– граница населенного пункта;

38:06:111302:6760 – кадастровый номер земельного участка;

**38:06:111302** – номер кадастрового квартала.



Масштаб 1:2000

**Условные обозначения:**

●n1 – характерная точка образуемой границы публичного сервитута;

– образуемая граница публичного сервитута;

– граница земельного участка;

– граница кадастрового квартала;

– граница населенного пункта;

38:06:111302:6747 – кадастровый номер земельного участка;

**38:06:111302** – номер кадастрового квартала.

Заместитель Мэра по жизнеобеспечению

Ю.Р. Витер