



Российская Федерация
Иркутская область
Иркутский
муниципальный округ

АДМИНИСТРАЦИЯ
Комитет по управлению
муниципальным
имуществом и
жизнеобеспечению

ул. Декабрьских Событий, 119 а, Иркутск, 664007

Тел/ Факс (3952) 718-049

E-mail: kumi@irkraion.ru

<http://irkraion.ru>

от 18.02.2026 № 02(38-17*/6)-94/26
на № _____ от _____

Сообщение о возможном установлении публичного сервитута на земельном участке согласно прилагаемой схеме.

1. Орган рассматривающий ходатайство об установлении публичного сервитута: администрация Иркутского муниципального округа.

2. Цель установления публичного сервитута: для подключения (технологического присоединения) к сетям инженерно-технического обеспечения и для прокладки, переустройства, переноса инженерных коммуникаций, их эксплуатации в границах полос отвода и придорожных полос автомобильных дорог при строительстве объекта электросетевого хозяйства «СКТП 10/0,4 кВ №1-6091 с ВЛ-0,4 кВ и линейным ответвлением ВЛ 10кВ Пирс-Тихий Плес (ТР 693/25), СКТП 10/0,4 кВ №1-6094 с ВЛ-0,4 кВ и линейным ответвлением ВЛ 10кВ Пирс-Тихий Плес (ТР 1073/25)», ходатайство акционерного общества «Иркутская электросетевая компания».

3. Публичный сервитут площадью 1721 кв.м., расположенный по адресу: Иркутская область, Иркутский муниципальный округ в границах согласно приложению 1, в том числе:

- на части земельного участка с кадастровым номером 38:06:111418:18231, расположенного по адресу: Российская Федерация, Иркутская область, муниципальный район Иркутский, сельское поселение Карлукское, деревня Карлук, улица дорога Спецназ, площадью 2 кв.м.;

- на части земельного участка с кадастровым номером 38:06:111418:17110, расположенного по адресу: Российская Федерация, Иркутская область, Иркутский район, поле «Маховушка», площадью 749 кв.м.;

- на части земельного участка с кадастровым номером 38:06:111418:8828, расположенного по адресу: Российская Федерация, Иркутская область, Иркутский район, 1,5 км. западнее д. Карлук, дачное некоммерческое товарищество «Пирс», площадью 9 кв.м.;

- на землях государственная собственность на которые не разграничена, расположенных по адресу: Иркутская область, Иркутский муниципальный округ, общей площадью 961 кв.м.

4. Ознакомиться с поступившим ходатайством об установлении публичного сервитута и прилагаемым к нему описанием местоположения границ публичного сервитута, подать заявление об учете прав на земельные участки: 664007, г. Иркутск, ул. Декабрьских Событий, 119 а, этаж 2, каб. 211, вторник, четверг с 08-00 до 17-00, перерыв с 12-00 до 12-48. Срок подачи заявлений об учете прав на земельные участки: 15 дней со дня опубликования настоящего сообщения.

5. Настоящее сообщение размещению в сетевом издании «Ангарские огни» (доменное имя сайта в информационно-телекоммуникационной сети «Интернет»: ANGAROGNI.RU), на официальном сайте Иркутского муниципального округа www.irkraion.ru.

6. Публичный сервитут необходим для подключения (технологического присоединения) к сетям инженерно-технического обеспечения и для прокладки, переустройства, переноса инженерных коммуникаций, их эксплуатации в границах полос отвода и придорожных полос автомобильных дорог при строительстве объекта электросетевого хозяйства «СКТП 10/0,4 кВ №1-6091 с ВЛ-0,4 кВ и линейным ответвлением ВЛ 10кВ Пирс-Тихий Плес (ТР 693/25), СКТП 10/0,4 кВ №1-6094 с ВЛ-0,4 кВ и линейным ответвлением ВЛ 10кВ Пирс-Тихий Плес (ТР 1073/25)».

7. Правообладатели земельных участков, в отношении которых испрашивается публичный сервитут, если их права не зарегистрированы в Едином государственном реестре недвижимости, в течение пятнадцати дней со дня опубликования сообщения, подают в администрацию Иркутского муниципального округа заявление об учете их прав (обременений прав) на земельные участки с приложением копий документов, подтверждающих эти права (обременения прав).

8. Выбор места размещения линейного объекта обусловлен технологическими требованиями, экономической целесообразностью и минимально возможными пересечениями с земельными участками, находящимися в частной собственности.

Определение границ публичного сервитута выполнялось аналогично требованиям об определении размеров земельных участков для размещения воздушных линий электропередачи и опор линий связи, обслуживающих электрические сети согласно постановлению от 11.08.2003 № 486 «Об утверждении Правил определения размеров земельных участков для размещения воздушных линий электропередачи и опор линий связи, обслуживающих электрические сети».

9. Описание местоположения границ публичного сервитута: схема расположения границ публичного сервитута приложение к настоящему сообщению.

Председатель Комитета

А.В. Свешников

Приложение 1 к постановлению администрации
Иркутского муниципального округа
от «___» _____ № _____

Схема границ публичного сервитута

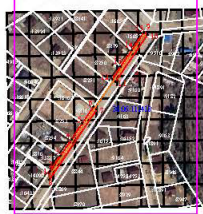
Общая площадь испрашиваемого публичного сервитута – 1721 кв.м.		
Публичный сервитут испрашивается в отношении части земельного участка с кадастровым номером 38:06:111418:18231 – 2 кв.м.		
Публичный сервитут испрашивается в отношении части земельного участка с кадастровым номером 38:06:111418:17110 – 749 кв.м.		
Публичный сервитут испрашивается в отношении части земельного участка с кадастровым номером 38:06:111418:8828 – 9 кв.м.		
Публичный сервитут испрашивается в отношении земельного участка, государственная собственность на который не разграничена - 961 кв.м.		
Обозначение характерных точек границ	Координаты	
	X	Y
1	399358,93	3333549,94
2	399360,65	3333551,1
3	399377,14	3333562,24
4	399394,58	3333574,02
5	399411,76	3333585,63
6	399429,28	3333597,46
7	399426,57	3333601,06
8	399351,64	3333550,65
1	399358,93	3333549,94
9	399508,9	3333651,29
10	399506,12	3333654,99
11	399456,03	3333620,97
12	399458,82	3333617,42
13	399472,38	3333626,58
14	399489,8	3333638,35
15	399508,47	3333650,96
9	399508,9	3333651,29
16	398700,41	3333597,51
17	398699,6	3333602,23
18	398667,67	3333665,51
19	398653	3333659,3
20	398657,5	3333681,55
21	398660,52	3333696,52
22	398663,55	3333711,48
23	398666,52	3333726,19
24	398669,51	3333741
25	398672,46	3333755,6

26	398675,36	3333769,92
27	398678,21	3333784,02
28	398680,98	3333797,87
29	398676,55	3333798,67
30	398647,56	3333654,94
31	398652,56	3333654,27
32	398665,7	3333660,11
33	398677,54	3333636,22
34	398694,31	3333602,73
35	398695,37	3333600,62
36	398695,83	3333598,03
16	398700,41	3333597,51

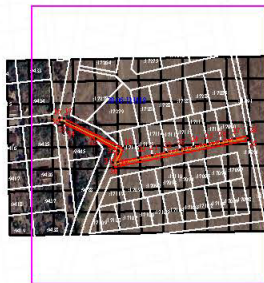
Площадь	Цель установления публичного сервитута
1721 кв.м.	Для подключения (технологического присоединения) к сетям инженерно-технического обеспечения и для прокладки, переустройства, переноса инженерных коммуникаций, их эксплуатации в границах полос отвода и придорожных полос автомобильных дорог при строительстве объекта электросетевого хозяйства «СКТП 10/0,4 кВ №1-6091 с ВЛ-0,4 кВ и линейным ответвлением ВЛ 10кВ Пирс-Тихий Плес (ТР 693/25), СКТП 10/0,4 кВ №1-6094 с ВЛ-0,4 кВ и линейным ответвлением ВЛ 10кВ Пирс-Тихий Плес (ТР 1073/25)»

Схема границ публичного сервитута (основной лист)

врезка 1



врезка 2



УСЛОВНЫЕ ОБОЗНАЧЕНИЯ:

ГРАНИЦЫ:



вновь образованная часть границы части земельного участка (проектная граница публичного сервитута)



проектная граница сооружения



существующая часть границы земельного участка, имеющихся в ЕГРН сведений о которой достаточно для определения ее местоположения

:401

обозначение кадастрового номера земельного участка

38:06:111418

обозначение кадастрового номера кадастрового квартала



обозначение характерных точек границы части земельного участка и их нумерация

Масштаб 1 : 7000

Схема границ публичного сервитута (врезка 1)



УСЛОВНЫЕ ОБОЗНАЧЕНИЯ:

ГРАНИЦЫ:



вновь образованная часть границы части земельного участка (проектная граница публичного сервитута)



проектная граница сооружения



существующая часть границы земельного участка, имеющихся в ЕГРН сведений о которой достаточно для определения ее местоположения

:401 обозначение кадастрового номера земельного участка

38:06:111418 обозначение кадастрового номера кадастрового квартала

● 1 обозначение характерных точек границы части земельного участка и их нумерация

Масштаб 1 : 1000

