



Российская Федерация
Иркутская область
Иркутское районное
муниципальное образование

АДМИНИСТРАЦИЯ

Комитет по управлению муниципальным имуществом и жизнеобеспечению

Декабрьских Событий ул., 119 а, Иркутск, 664007

Тел/ Факс (3952) 718-049

E-mail: kumi@irkraion.ru

<http://irkraion.ru>

от 02.06.2025 № 02(38-17/5-1)-2158/25
на № _____ от _____

Сообщение о возможном установлении публичного сервитута на земельном участке согласно прилагаемой схеме.

1. Орган рассматривающий ходатайство об установлении публичного сервитута: администрация Иркутского районного муниципального образования.

2. Цель установления публичного сервитута: строительство объекта электросетевого хозяйства «ВЛ 0,4 кВ от КТП 10/0,4 кВ №1-1620 д.Усть-Куда, Иркутский район», инв. 6000916497 (ТР 4943/24)», необходимого для подключения (технологического присоединения) к сетям инженерно-технического обеспечения, необходимого для электроснабжения населения Иркутского районного муниципального образования, ходатайство акционерного общества «Иркутская электросетевая компания».

3. Публичный сервитут площадью 1012 кв.м. расположен по адресу: Иркутская область, Иркутский район на землях, государственная собственность на которые не разграничена, в границах согласно приложению 1.

4. Ознакомиться с поступившим ходатайством об установлении публичного сервитута и прилагаемым к нему описанием местоположения границ публичного сервитута, подать заявление об учете прав на земельные участки: 664007, г. Иркутск, ул. Декабрьских Событий, 119 а, этаж 2, каб. 211, вторник, четверг с 08-00 до 17-00, перерыв с 12-00 до 12-48. Срок подачи заявлений об учете прав на земельные участки: 15 дней со дня опубликования настоящего сообщения.

5. Настоящее сообщение размещению в сетевом издании «Ангарские огни» (доменное имя сайта в информационно-телекоммуникационной сети «Интернет»: ANGAROGNI.RU), на официальном сайте Иркутского районного муниципального образования www.irkraion.ru.

5. Публичный сервитут необходим для строительства объекта электросетевого хозяйства «ВЛ 0,4 кВ от КТП 10/0,4 кВ №1-1620 д.Усть-Куда, Иркутский район», инв. 6000916497 (ТР 4943/24)», необходимого для

подключения (технологического присоединения) к сетям инженерно-технического обеспечения.

6. Правообладатели земельных участков, в отношении которых испрашивается публичный сервитут, если их права не зарегистрированы в Едином государственном реестре недвижимости, в течение пятнадцати дней со дня опубликования сообщения, подают в администрацию Иркутского районного муниципального образования заявление об учете их прав (обременений прав) на земельные участки с приложением копий документов, подтверждающих эти права (обременения прав).

7. Выбор места размещения линейного объекта обусловлен технологическими требованиями, экономической целесообразностью и минимально возможными пересечениями с земельными участками, находящимися в частной собственности.

Определение границ публичного сервитута выполнялось аналогично требованиям об определении размеров земельных участков для размещения воздушных линий электропередачи и опор линий связи, обслуживающих электрические сети согласно постановлению от 11.08.2003 № 486 «Об утверждении Правил определения размеров земельных участков для размещения воздушных линий электропередачи и опор линий связи, обслуживающих электрические сети».

8. Описание местоположения границ публичного сервитута: схема расположения границ публичного сервитута приложение к настоящему сообщению.

Председатель Комитета



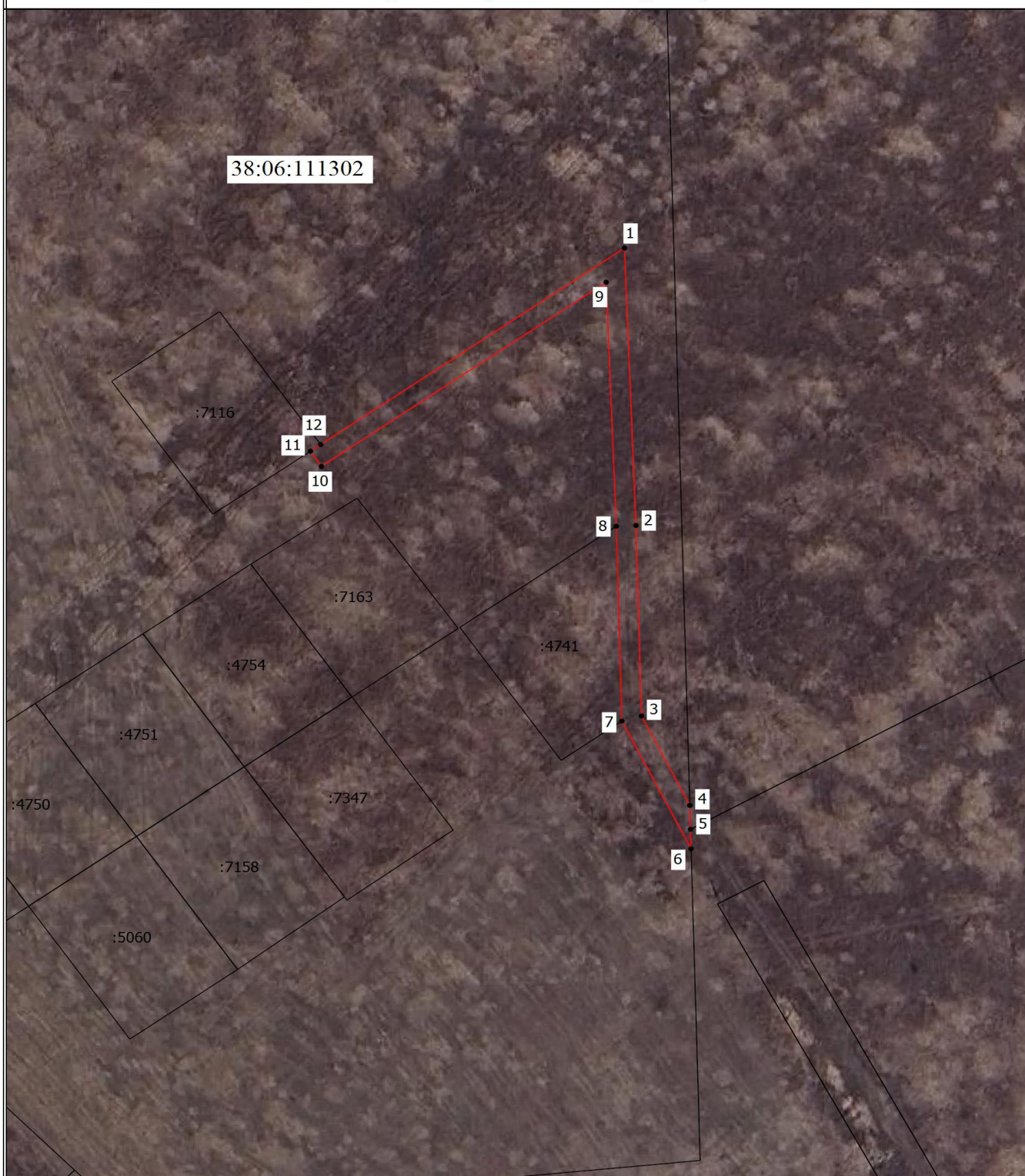
М.П. Халтаева

Схема границ публичного сервитута

Общая площадь испрашиваемого публичного сервитута - 1012 кв.м.		
Публичный сервитут испрашивается в отношении земель, государственная собственность на который не разграничена - 1012 кв.м.		
Обозначение характерных точек границ	Координаты	
	X	Y
1	402179.53	3325156.96
2	402111.42	3325159.59
3	402064.69	3325160.84
4	402042.73	3325171.89
5	402036.88	3325172.05
6	402032.11	3325172.18
7	402063.45	3325156.37
8	402111.25	3325155.09
9	402171.14	3325152.77
10	402125.94	3325087.68
11	402129.68	3325085.19
12	402131.30	3325087.52
1	402179.53	3325156.96

Площадь	Цель установления публичного сервитута
1012 кв.м.	Строительство объекта электросетевого хозяйства "ВЛ 0,4 кВ от КТП 10/0,4 кВ №1-1620 д.Усть-Куда , Иркутский район", инв. 6000916497 (ТР 4943/24), необходимого для подключения (технологического присоединения) к сетям инженерно-технического обеспечения

Схема границ публичного сервитута



Масштаб 1:1300

Условные обозначения

- - Проектная граница публичного сервитута
- 1 - Обозначение новой характерной точки
- 38:06:100902** - Номер кадастрового квартала

- - Характерная точка границы, сведения о которой позволяют однозначно определить ее положение на местности
- Часть границы, сведения ЕГРН о которой позволяют однозначно определить ее положение на местности
- :5060** - Кадастровый номер земельного участка