



Российская Федерация
Иркутская область
Иркутский
муниципальный округ

АДМИНИСТРАЦИЯ

Комитет по управлению муниципальным имуществом и жизнеобеспечению

Декабрьских Событий ул., д. 119а, Иркутск, 664007

Тел/Факс (3952) 718-049

E-mail: kumi@irkraion.ru

<http://irkraion.ru>

От 26.11.2025 № 02(38-17/5-1)- 5145/25
на № _____ от _____

Сообщение о возможном установлении публичного сервитута на земельном участке, согласно прилагаемой схеме.

1. Орган, рассматривающий ходатайство об установлении публичного сервитута: администрация Иркутского муниципального округа.
2. Цель установления публичного сервитута: в целях подключения (технологического присоединения) к сетям инженерно-технического обеспечения при строительстве объекта электросетевого хозяйства КТПН - 10/0,4 кВ № 7116, ходатайство акционерного общества «Иркутская электросетевая компания».
3. Публичный сервитут площадью 22 кв.м, расположен по адресу: Российская Федерация, Иркутская область, Иркутский муниципальный округ, на землях, государственная собственность на которые не разграничена, в границах согласно приложению.
4. Ознакомиться с поступившим ходатайством об установлении публичного сервитута и прилагаемым к нему описанием местоположения границ публичного сервитута, подать заявление об учете прав на земельные участки: 664007, г. Иркутск, ул. Декабрьских Событий, д. 119а, этаж 2, каб. 211, вторник, четверг с 08-00 до 17-00, перерыв с 12-00 до 12-48. Срок подачи заявлений об учете прав на земельные участки: 15 календарных дней со дня опубликования настоящего сообщения.
5. Настоящее сообщение подлежит размещению в сетевом издании «Ангарские огни» (доменное имя сайта в информационно-телекоммуникационной сети «Интернет»: ANGAROGNI.RU), на официальном сайте Иркутского муниципального округа www.irkraion.ru.
6. Публичный сервитут необходим в целях подключения (технологического присоединения) к сетям инженерно-технического обеспечения при строительстве объекта электросетевого хозяйства КТПН -10/0,4 кВ № 7116.

7. Правообладатели земельных участков, в отношении которых испрашивается публичный сервитут, если их права не зарегистрированы в Едином государственном реестре недвижимости, в течение пятнадцати дней со дня опубликования сообщения, подают в администрацию Иркутского муниципального округа заявление об учете их прав (обременений прав) на земельные участки с приложением копий документов, подтверждающих эти права (обременения прав).

8. Выбор места размещения линейного объекта обусловлен технологическими требованиями, экономической целесообразностью и минимально возможными пересечениями с земельными участками, находящимися в частной собственности.

Определение границ публичного сервитута выполнялось аналогично требованиям об определении размеров земельных участков для размещения воздушных линий электропередачи и опор линий связи, обслуживающих электрические сети согласно постановлению от 11.08.2003 № 486 «Об утверждении Правил определения размеров земельных участков для размещения воздушных линий электропередачи и опор линий связи, обслуживающих электрические сети».

9. Описание местоположения границ публичного сервитута: схема расположения границ публичного сервитута приложение к настоящему сообщению.

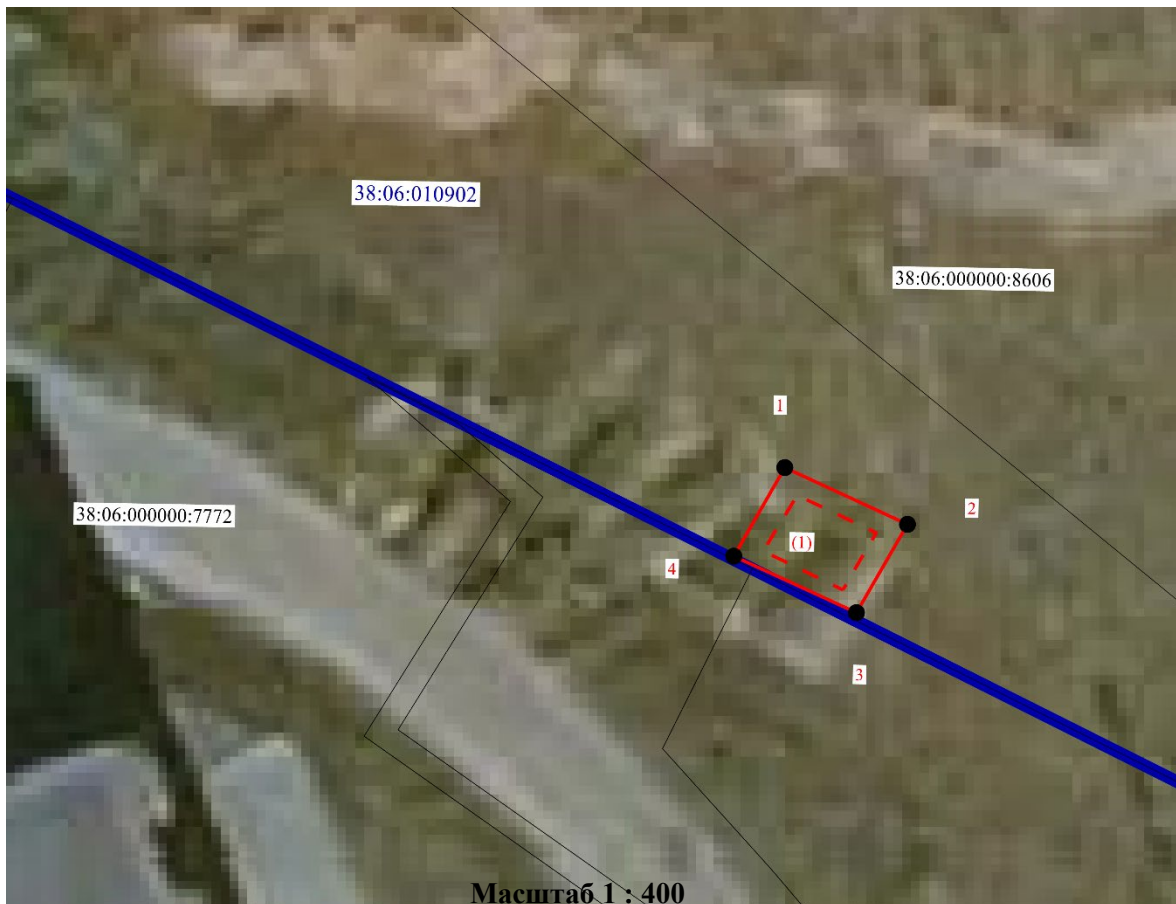
Председатель Комитета



М.П. Халтаева







Схема границ публичного сервитута

Общая площадь испрашиваемого публичного сервитута - 22 кв.м.		
Публичный сервитут испрашивается в отношении земель, государственная собственность на который не разграничена - 22 кв.м.		
Обозначение характерных точек границ	Координаты, м	
	X	Y
1	2	3
н1	377979.20	3332198.00
н2	377977.00	3332203.00
н3	377973.40	3332201.00
н4	377975.60	3332196.00
н1	377979.20	3332198.00
Площадь	Цель установления публичного сервитута	
22 кв.м.	подключение (технологическое присоединение) к сетям инженерно-технического обеспечения при строительстве объекта электросетевого хозяйства КТПН -10/0,4 кВ № 7116	



Масштаб 1 : 400

Условные обозначения:

- | | |
|---|---|
|  – Проектная граница публичного сервитута |  - Проектное |
|  – Характерная точка границы, сведения о которой позволяют однозначно определить ее положение на местности |  – Обозначение новой характерной точки |
|  – Часть границы, сведения ЕГРН о которой позволяют однозначно определить ее положение на местности | 38:06:100902 – Номер кадастрового |
| квартала :7772 – кадастровый номер земельного участка |  - Граница кадастрового |
| квартала | |