



Российская Федерация  
Иркутская область  
Иркутское районное  
муниципальное образование

## АДМИНИСТРАЦИЯ

### Комитет по управлению муниципальным имуществом и жизнеобеспечению

Декабрьских Событий ул., 119 а, Иркутск, 664007

Тел/ Факс (3952) 718-049

E-mail: [kumi@irkraion.ru](mailto:kumi@irkraion.ru)

<http://irkraion.ru>

от 14.05.2025 № 02(38-17/5-1)-1871/25  
на № \_\_\_\_\_ от \_\_\_\_\_

Сообщение о возможном установлении публичного сервитута на земельном участке согласно прилагаемой схеме.

1. Орган рассматривающий ходатайство об установлении публичного сервитута: администрация Иркутского районного муниципального образования.
2. Цель установления публичного сервитута: для прокладки, переустройства, переноса инженерных коммуникаций, их эксплуатации в границах полос отвода и придорожных полос автомобильных дорог при строительстве объекта электросетевого хозяйства «Строительство ВЛ 10 кВ Оёк-Турская Б (протяженностью 12,42 км)», ходатайство акционерного общества «Иркутская электросетевая компания», инвестиционная программа АО «ИЭСК» на 2024-2029 годы, утвержденная приказом Минэнерго России от 21.12.2020 № 16@, с изменениями, внесенными приказом Минэнерго России от 31.10.2022 № 13@, с изменениями, внесенными приказом Минэнерго России от 28.12.2024 № 48@, размещена на официальном сайте АО «ИЭСК».
3. Публичный сервитут площадью 9849 кв.м., расположенный по адресу: Российская Федерация, Иркутская область, Иркутский район в границах согласно приложению 1, в том числе:
  - на части земельного участка с кадастровым номером 38:06:000000:112, расположенного по адресу: Российская Федерация, Иркутская область, муниципальный район Иркутский, северная часть Иркутского района, площадью 924 кв.м.;
  - на части земельного участка с кадастровым номером 38:06:000000:7668, расположенного по адресу: Российская Федерация, Иркутская область, муниципальный район Иркутский, от примыкания к полосе отвода на км 17+164 автодороги Иркутск-Усть-Ордынский км 0+016 до границы д.Турская км 11+492, площадью 5911 кв.м.;
  - на части земельного участка с кадастровым номером 38:06:000000:7550, расположенного по адресу: Российская Федерация, Иркутская область, муниципальный район Иркутский, сельское поселение Хомутовское, село

Хомутово, от границы с. Хомутово км 4+781 до границы с. Хомутово км 9+079, площадью 2 кв.м.;

- на землях государственная собственность на которые не разграничена, расположенных по адресу: Иркутская область, Иркутский район, общей площадью 3012 кв.м.

4. Ознакомиться с поступившим ходатайством об установлении публичного сервитута и прилагаемым к нему описанием местоположения границ публичного сервитута, подать заявление об учете прав на земельные участки: 664007, г. Иркутск, ул. Декабрьских Событий, д. 119а, этаж 2, каб. 211, вторник, четверг с 08-00 до 17-00, перерыв с 12-00 до 12-48. Срок подачи заявлений об учете прав на земельные участки: 15 дней со дня опубликования настоящего сообщения.

5. Настоящее сообщение размещению в сетевом издании «Ангарские огни» (доменное имя сайта в информационно-телекоммуникационной сети «Интернет»: ANGAROGNI.RU), на официальном сайте Иркутского районного муниципального образования [www.irkraion.ru](http://www.irkraion.ru).

6. Публичный сервитут необходим для прокладки, переустройства, переноса инженерных коммуникаций, их эксплуатации в границах полос отвода и придорожных полос автомобильных дорог при строительстве объекта электросетевого хозяйства «Строительство ВЛ 10 кВ Оёк-Турская Б (протяженностью 12,42 км)».

7. Правообладатели земельных участков, в отношении которых испрашивается публичный сервитут, если их права не зарегистрированы в Едином государственном реестре недвижимости, в течение пятнадцати дней со дня опубликования сообщения, подают в администрацию Иркутского районного муниципального образования заявление об учете их прав (обременений прав) на земельные участки с приложением копий документов, подтверждающих эти права (обременения прав).

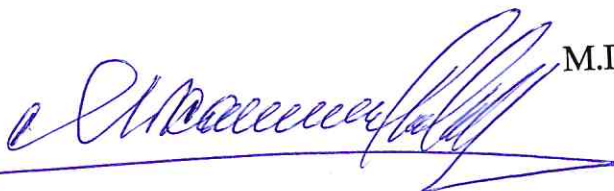
8. Выбор места размещения линейного объекта обусловлен технологическими требованиями, экономической целесообразностью и минимально возможными пересечениями с земельными участками, находящимися в частной собственности.

9. Определение границ публичного сервитута выполнялось аналогично требованиям об определении размеров земельных участков для размещения воздушных линий электропередачи и опор линий связи, обслуживающих электрические сети согласно постановлению от 11.08.2003 № 486 «Об утверждении Правил определения размеров земельных участков для размещения воздушных линий электропередачи и опор линий связи, обслуживающих электрические сети».

10. Описание местоположения границ публичного сервитута: схема расположения границ публичного сервитута приложение к настоящему сообщению.

Председатель Комитета

Исп. Соколова Надежда Николаевна  
Тел. 718-004

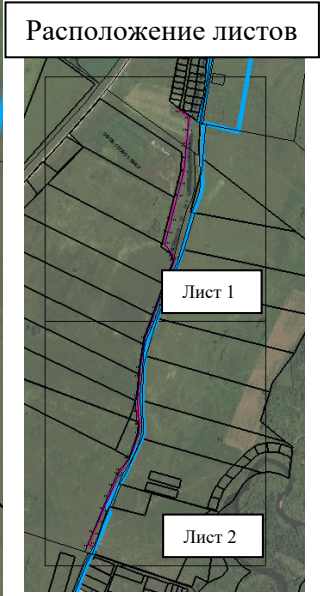


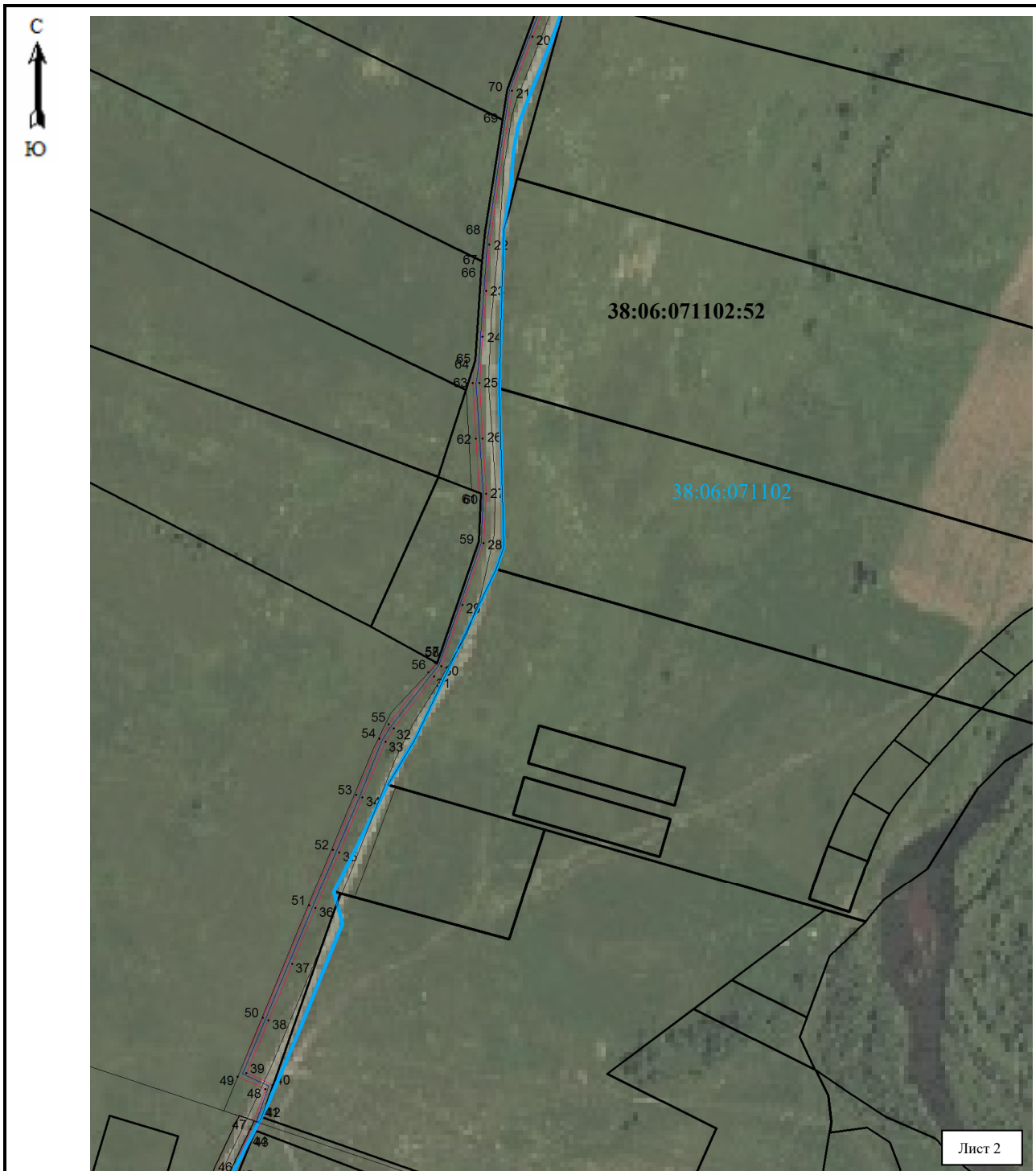
М.П. Халтаева

### СХЕМА РАСПОЛОЖЕНИЯ ГРАНИЦ ПУБЛИЧНОГО СЕРВИТУТА

Условный номер земельного участка :ЗУ					
Площадь испрашиваемого публичного сервитута 9849 м <sup>2</sup> в том числе					
Площадь испрашиваемого публичного сервитута на земельном участке с кадастровым номером 38:06:000000:112 - 924 кв.м; категория земель – земли сельскохозяйственного назначения					
Площадь испрашиваемого публичного сервитута на земельном участке с кадастровым номером 38:06:000000:7668 - 5911 кв.м; категория земель – земли населенных пунктов					
Площадь испрашиваемого публичного сервитута на земельном участке с кадастровым номером 38:06:000000:7550 – 2 кв.м; категория земель – земли населенных пунктов					
Площадь испрашиваемого публичного сервитута на неразграниченных землях - 3012 кв.м; категория земель – земли населенных пунктов					
Обозначение характерных точек границ	Координаты, м		Обозначение характерных точек границ	Координаты, м	
	Х	У		Х	У
1	2	3	4	5	6
1	410785.42	3345195.10	47	409030.98	3344846.84
2	410781.94	3345200.02	48	409063.62	3344858.91
3	410780.29	3345199.70	49	409073.81	3344836.41
4	410756.38	3345234.50	50	409122.12	3344856.74
5	410701.51	3345229.67	51	409213.90	3344895.15
6	410647.92	3345224.96	52	409259.79	3344914.45
7	410632.89	3345223.62	53	409305.42	3344933.64
8	410594.02	3345220.18	54	409351.33	3344952.66
9	410540.42	3345215.48	55	409363.08	3344960.08
10	410492.61	3345202.73	56	409405.95	3344992.93
11	410445.34	3345190.04	57	409413.71	3344998.42
12	410350.14	3345164.53	58	409413.00	3345000.05
13	410302.45	3345151.83	59	409513.43	3345034.11
14	410256.39	3345139.41	60	409552.99	3345036.07
15	410228.81	3345158.87	61	409553.75	3345034.52
16	410199.39	3345180.22	62	409598.06	3345031.97
17	410108.21	3345145.94	63	409643.96	3345029.05
18	410018.20	3345111.85	64	409657.54	3345030.24
19	409973.37	3345095.08	65	409662.07	3345031.54
20	409928.76	3345078.35	66	409733.75	3345035.83
21	409884.21	3345061.49	67	409743.89	3345036.92
22	409757.87	3345042.94	68	409768.25	3345039.56
23	409719.85	3345040.18	69	409860.08	3345053.73
24	409682.01	3345037.48	70	409885.12	3345057.58
25	409643.93	3345034.56	71	409976.50	3345091.15
26	409598.40	3345037.46	72	410001.07	3345100.30
27	409552.85	3345040.10	73	410096.50	3345136.23
28	409512.20	3345038.05	74	410187.98	3345170.56
29	409461.60	3345020.82	75	410198.55	3345174.04
30	409411.17	3345003.37	76	410211.63	3345164.58
31	409402.69	3344997.36	77	410213.66	3345164.03
32	409359.94	3344964.60	78	410214.99	3345162.15
33	409348.79	3344957.56	79	410225.61	3345154.40

34	409303.30	3344938.72	80	410255.33	3345133.42
35	409257.65	3344919.52	81	410303.87	3345146.52
36	409211.77	3344900.22	82	410351.56	3345159.22
37	409165.84	3344880.96	83	410446.76	3345184.73
38	409120.00	3344861.81	84	410494.04	3345197.41
39	409076.58	3344843.54	85	410542.42	3345208.95
40	409067.06	3344864.88	86	410594.50	3345214.70
41	409040.40	3344855.50	87	410636.64	3345218.43
42	409040.02	3344856.53	88	410648.40	3345219.48
43	409029.00	3344852.04	89	410701.99	3345224.19
44	409029.46	3344850.72	90	410753.66	3345228.74
45	409001.70	3344839.41	91	410777.79	3345193.61
46	409003.31	3344835.37	1	410785.42	3345195.10
Система координат МСК-38, зона 3					
Площадь, кв.м.	Цель установления публичного сервитута				
<u>9849</u>	для прокладки, переустройства, переноса инженерных коммуникаций, их эксплуатации в границах полос отвода и придорожных полос автомобильных дорог, при строительстве объекта электросетевого хозяйства «Строительство ВЛ 10 кВ Оёк-Турская Б (протяженностью 12,42 км)»				





**Масштаб 1: 5000**

- граница образуемой части земельного участка (проектные границы публичного сервитута)
- граница земельного участка, внесенного в ЕГРН, в отношении которого испрашивается сервитут
- инженерное сооружение
- 38:06:071102:52 – кадастровый номер земельного участка
- 38:06:071102 – номер кадастрового квартала
- 1 -- обозначение характерных точек публичного сервитута