



Российская Федерация
Иркутская область
Иркутское районное
муниципальное образование

АДМИНИСТРАЦИЯ

Комитет по управлению муниципальным имуществом и жизнеобеспечению

Декабрьских Событий ул., д. 119а, Иркутск, 664007
Тел/Факс (3952) 718-049
E-mail: kumi@irkraion.ru
<http://irkraion.ru>

от 28.07.2025 № 02(38-17/5-1)-3002/25
на № _____ от _____

Сообщение о возможном установлении публичного сервитута на земельном участке, согласно прилагаемой схеме.

1. Орган, рассматривающий ходатайство об установлении публичного сервитута: администрация Иркутского районного муниципального образования.

2. Цель установления публичного сервитута: эксплуатации объекта электросетевого хозяйства «ВЛ 10кВ Покровская-Новолисиха с РУ 10кВ».

3. Публичный сервитут площадью 299 кв.м., расположен по адресу: Иркутская область, Иркутский район, границах согласно приложению, в том числе:

- на части земельного участка с кадастровым номером 38:06:141904:1486, расположенного по адресу: Иркутская область, Иркутский район, с. Пивовариха, площадью 5 кв.м;

- на части земельного участка с кадастровым номером 38:06:141904:1488, расположенного по адресу: Российская Федерация, Иркутская область, муниципальный район Иркутский, сельское поселение Ушаковское, село Пивовариха, улица имени Гринвальда, земельный участок 85/1, площадью 6 кв.м;

- на части земельного участка с кадастровым номером 38:06:141904:2565, расположенного по адресу: Иркутская область, Иркутское районное муниципальное образование, Иркутское лесничество, Хомутовское участковое лесничество, Пригородная дача, защитные леса: квартал №129(в. 2ч., 8ч., 13ч., 22ч.), квартал №134 (в. 16ч., 20ч., 24ч., 31ч.), квартал №135 (в. 3ч., 4ч., 12ч., 21ч., 22ч., 23ч., 25ч., 26ч.), площадью 84 кв.м;

- на части земельного участка с кадастровым номером 38:06:141904:3293, расположенного по адресу: Иркутская область, Иркутский район, с. Пивовариха, площадью 6 кв.м;

- на части земельного участка с кадастровым номером 38:06:000000:53, расположенного по адресу: Российская Федерация, Иркутская область, Иркутский район, расположенный в районе населенных пунктов Пивовариха, Новолисиха, Бурдаковка, площадью 197 кв.м;

- на землях государственная собственность, на которые не разграничена, расположенных по адресу: Иркутская область, Иркутский район, площадью 1 кв.м.

4. Ознакомиться с поступившим ходатайством об установлении публичного сервитута и прилагаемым к нему описанием местоположения границ публичного сервитута, подать заявление об учете прав на земельные участки: 664007, г. Иркутск, ул. Декабрьских Событий, д. 119а, этаж 2, каб. 211, вторник, четверг с 08-00 до 17-00, перерыв с 12-00 до 12-48. Срок подачи заявлений об учете прав на земельные участки: 15 календарных дней со дня опубликования настоящего сообщения.

5. Настоящее сообщение подлежит размещению в сетевом издании «Ангарские огни» (доменное имя сайта в информационно-телекоммуникационной сети «Интернет»: ANGAROGNI.RU), на официальном сайте Иркутского районного муниципального образования www.irkraion.ru.

6. Публичный сервитут необходим для эксплуатации объекта электросетевого хозяйства «ВЛ 10кВ Покровская-Новолисиха с РУ 10кВ».

7. Правообладатели земельных участков, в отношении которых испрашивается публичный сервитут, если их права не зарегистрированы в Едином государственном реестре недвижимости, в течение пятнадцати дней со дня опубликования сообщения, подают в администрацию Иркутского районного муниципального образования заявление об учете их прав (обременений прав) на земельные участки с приложением копий документов, подтверждающих эти права (обременения прав).

8. Выбор места размещения линейного объекта обусловлен технологическими требованиями, экономической целесообразностью и минимально возможными пересечениями с земельными участками, находящимися в частной собственности.

Определение границ публичного сервитута выполнялось аналогично требованиям об определении размеров земельных участков для размещения воздушных линий электропередачи и опор линий связи, обслуживающих электрические сети согласно постановлению от 11.08.2003 № 486 «Об утверждении Правил определения размеров земельных участков для размещения воздушных линий электропередачи и опор линий связи, обслуживающих электрические сети».

9. Описание местоположения границ публичного сервитута: схема расположения границ публичного сервитута приложение к настоящему сообщению.

Председатель Комитета



М.П. Халтаева

Приложение 1
к постановлению администрации
Иркутского районного муниципального
образования
от _____ № _____

Схема границ публичного сервитута

Общая площадь испрашиваемого публичного сервитута - 299 кв.м.		
Публичный сервитут испрашивается в отношении части земельного участка с кадастровым номером 38:06:141904:1486 – 5 кв.м.		
Публичный сервитут испрашивается в отношении части земельного участка с кадастровым номером 38:06:141904:1488 – 6 кв.м.		
Публичный сервитут испрашивается в отношении части земельного участка с кадастровым номером 38:06:141904:2565 – 84 кв.м.		
Публичный сервитут испрашивается в отношении части земельного участка с кадастровым номером 38:06:141904:3293 – 6 кв.м.		
Публичный сервитут испрашивается в отношении части земельного участка с кадастровым номером 38:06:000000:53 – 197 кв.м.		
Публичный сервитут испрашивается в отношении земельного участка, государственная собственность на который не разграничена - 1 кв.м.		
Обозначение характерных точек границ	Координаты	
	X	Y
1	384012,01	3348860,27
2	384012,68	3348861,01
3	384011,94	3348861,68
4	384011,27	3348860,94
1	384012,01	3348860,27
5	384028,36	3348878,51
6	384029,03	3348879,25
7	384028,29	3348879,92
8	384027,62	3348879,18
5	384028,36	3348878,51
9	383979,23	3348824
10	383979,9	3348824,74
11	383979,16	3348825,41
12	383978,49	3348824,67
9	383979,23	3348824
13	383995,58	3348842,18
14	383996,25	3348842,92
15	383995,51	3348843,59
16	383994,84	3348842,85
13	383995,58	3348842,18
17	384061,46	3348915,45
18	384062,13	3348916,19
19	384061,39	3348916,86
20	384060,72	3348916,12

17	384061,46	3348915,45
21	384044,49	3348896,45
22	384045,16	3348897,19
23	384044,42	3348897,86
24	384043,75	3348897,12
21	384044,49	3348896,45
25	383895,81	3348757,05
26	383896,48	3348757,79
27	383895,74	3348758,46
28	383895,07	3348757,72
25	383895,81	3348757,05
29	383760,55	3348820,08
30	383761,22	3348820,82
31	383760,48	3348821,49
32	383759,81	3348820,75
29	383760,55	3348820,08
33	383757,31	3348823,32
34	383757,98	3348824,06
35	383757,24	3348824,73
36	383756,57	3348823,99
33	383757,31	3348823,32
37	384096,17	3349221,61
38	384096,21	3349222,61
39	384095,21	3349222,65
40	384095,17	3349221,65
37	384096,17	3349221,61
41	384097,17	3349246,66
42	384097,21	3349247,66
43	384096,21	3349247,69
44	384096,17	3349246,69
41	384097,17	3349246,66
45	384098,01	3349271,45
46	384098,05	3349272,45
47	384097,05	3349272,48
48	384097,01	3349271,48
45	384098,01	3349271,45
49	384098,79	3349296,52
50	384098,82	3349297,52
51	384097,82	3349297,55
52	384097,79	3349296,56

49	384098,79	3349296,52
53	384099,74	3349321,19
54	384099,78	3349322,18
55	384098,78	3349322,22
56	384098,75	3349321,22
53	384099,74	3349321,19
57	384100,62	3349346,57
58	384100,66	3349347,57
59	384099,66	3349347,61
60	384099,62	3349346,61
57	384100,62	3349346,57
61	384101,63	3349370,89
62	384101,66	3349371,89
63	384100,66	3349371,93
64	384100,63	3349370,93
61	384101,63	3349370,89
65	384102,54	3349396,56
66	384102,57	3349397,56
67	384101,57	3349397,6
68	384101,54	3349396,6
65	384102,54	3349396,56
69	384103,5	3349421,52
70	384103,53	3349422,52
71	384102,53	3349422,55
72	384102,5	3349421,55
69	384103,5	3349421,52
73	384104,37	3349446,78
74	384104,41	3349447,77
75	384103,41	3349447,81
76	384103,38	3349446,81
73	384104,37	3349446,78
77	384105,2	3349471,03
78	384105,23	3349472,03
79	384104,23	3349472,06
80	384104,2	3349471,06
77	384105,2	3349471,03
81	384106,04	3349496,69
82	384106,07	3349497,69
83	384105,07	3349497,72
84	384105,04	3349496,72

81	384106,04	3349496,69
85	384107,05	3349521,69
86	384107,08	3349522,69
87	384106,09	3349522,72
88	384106,05	3349521,72
85	384107,05	3349521,69
89	384108,25	3349553,65
90	384108,01	3349554,62
91	384107,04	3349554,38
92	384107,28	3349553,41
89	384108,25	3349553,65
93	384105,22	3349558,5
94	384104,22	3349558,5
95	384104,22	3349557,5
96	384105,22	3349557,5
93	384105,22	3349558,5
117	384041,39	3349557,43
118	384041,44	3349558,43
119	384040,44	3349558,48
120	384040,39	3349557,48
117	384041,39	3349557,43
125	384007,76	3349563,29
126	384007,9	3349564,28
127	384006,92	3349564,43
128	384006,77	3349563,44
125	384007,76	3349563,29
129	383983,41	3349567,54
130	383983,56	3349568,53
131	383982,57	3349568,67
132	383982,42	3349567,68
129	383983,41	3349567,54
133	383958,64	3349571,99
134	383958,79	3349572,98
135	383957,8	3349573,12
136	383957,65	3349572,13
133	383958,64	3349571,99
137	383934,04	3349576,12
138	383934,18	3349577,11
139	383933,19	3349577,25
140	383933,05	3349576,26
137	383934,04	3349576,12

141	383909,45	3349580,57
142	383909,59	3349581,56
143	383908,6	3349581,71
144	383908,46	3349580,72
141	383909,45	3349580,57
145	383884,81	3349585
146	383884,96	3349585,99
147	383883,97	3349586,13
148	383883,83	3349585,14
145	383884,81	3349585
149	383860,31	3349589,36
150	383860,45	3349590,35
151	383859,46	3349590,5
152	383859,32	3349589,51
149	383860,31	3349589,36
153	383835,8	3349593,68
154	383835,94	3349594,67
155	383834,95	3349594,81
156	383834,81	3349593,83
153	383835,8	3349593,68
161	383803,28	3349596,85
162	383803,29	3349597,85
163	383802,29	3349597,86
164	383802,28	3349596,86
161	383803,28	3349596,85
165	383778,42	3349597,76
166	383778,43	3349598,76
167	383777,43	3349598,77
168	383777,42	3349597,77
165	383778,42	3349597,76
169	383753,38	3349598,83
170	383753,4	3349599,83
171	383752,4	3349599,84
172	383752,38	3349598,84
169	383753,38	3349598,83
173	383728,7	3349599,49
174	383728,72	3349600,49
175	383727,72	3349600,5
176	383727,7	3349599,5
173	383728,7	3349599,49

177	383703,27	3349600,43
178	383703,28	3349601,43
179	383702,28	3349601,44
180	383702,27	3349600,44
177	383703,27	3349600,43
181	383679,69	3349601,27
182	383679,71	3349602,27
183	383678,71	3349602,28
184	383678,69	3349601,28
181	383679,69	3349601,27
185	383656,65	3349602,09
186	383656,67	3349603,09
187	383655,67	3349603,1
188	383655,65	3349602,1
185	383656,65	3349602,09
189	383629,91	3349602,98
190	383629,93	3349603,98
191	383628,93	3349603,99
192	383628,91	3349602,99
189	383629,91	3349602,98
193	383588,81	3349578,54
194	383588,99	3349579,52
195	383588,01	3349579,7
196	383587,83	3349578,72
193	383588,81	3349578,54
197	383584,02	3349554,99
198	383584,2	3349555,98
199	383583,22	3349556,16
200	383583,04	3349555,17
197	383584,02	3349554,99
201	383579,04	3349530,6
202	383579,22	3349531,58
203	383578,24	3349531,76
204	383578,06	3349530,78
201	383579,04	3349530,6
205	383574,14	3349506,05
206	383574,32	3349507,03
207	383573,34	3349507,21
208	383573,16	3349506,23
205	383574,14	3349506,05
209	383570,21	3349485,71

210	383570,39	3349486,69
211	383569,4	3349486,87
212	383569,22	3349485,89
209	383570,21	3349485,71
213	383542,5	3349474,96
214	383542,68	3349475,94
215	383541,7	3349476,12
216	383541,51	3349475,14
213	383542,5	3349474,96
217	383517,91	3349481,04
218	383518,09	3349482,03
219	383517,1	3349482,21
220	383516,92	3349481,22
217	383517,91	3349481,04
221	383493,15	3349486,86
222	383493,33	3349487,84
223	383492,35	3349488,03
224	383492,17	3349487,04
221	383493,15	3349486,86
225	383469,49	3349492,45
226	383469,67	3349493,43
227	383468,69	3349493,61
228	383468,51	3349492,63
225	383469,49	3349492,45
229	383445,11	3349498,31
230	383445,29	3349499,29
231	383444,31	3349499,47
232	383444,13	3349498,49
229	383445,11	3349498,31
233	383420,79	3349504,28
234	383420,97	3349505,27
235	383419,99	3349505,45
236	383419,81	3349504,46
233	383420,79	3349504,28
237	383396,35	3349510,05
238	383396,53	3349511,03
239	383395,55	3349511,21
240	383395,37	3349510,23
237	383396,35	3349510,05
241	383372,65	3349515,73
242	383372,83	3349516,71

243	383371,85	3349516,89
244	383371,67	3349515,91
241	383372,65	3349515,73
245	383347,74	3349521,76
246	383347,93	3349522,75
247	383346,94	3349522,93
248	383346,76	3349521,94
245	383347,74	3349521,76
249	383323,63	3349527,74
250	383323,81	3349528,72
251	383322,83	3349528,9
252	383322,65	3349527,92
249	383323,63	3349527,74
253	383299,15	3349533,56
254	383299,33	3349534,55
255	383298,35	3349534,73
256	383298,17	3349533,74
253	383299,15	3349533,56
257	383275,11	3349539,38
258	383275,29	3349540,37
259	383274,31	3349540,55
260	383274,13	3349539,57
257	383275,11	3349539,38
261	383250,79	3349545,15
262	383250,97	3349546,14
263	383249,99	3349546,32
264	383249,81	3349545,34
261	383250,79	3349545,15
265	383226,16	3349550,91
266	383226,34	3349551,89
267	383225,36	3349552,07
268	383225,18	3349551,09
265	383226,16	3349550,91
269	383202,2	3349556,75
270	383202,38	3349557,74
271	383201,39	3349557,92
272	383201,21	3349556,93
269	383202,2	3349556,75
273	383177,62	3349562,72
274	383177,8	3349563,7
275	383176,81	3349563,88

276	383176,63	3349562,9
273	383177,62	3349562,72
277	383153,45	3349568,53
278	383153,63	3349569,51
279	383152,65	3349569,69
280	383152,46	3349568,71
277	383153,45	3349568,53
281	383129,12	3349574,27
282	383129,3	3349575,26
283	383128,32	3349575,44
284	383128,14	3349574,45
281	383129,12	3349574,27
285	383104,7	3349580,04
286	383104,88	3349581,03
287	383103,9	3349581,21
288	383103,72	3349580,22
285	383104,7	3349580,04
289	383080,28	3349585,78
290	383080,46	3349586,76
291	383079,48	3349586,95
292	383079,3	3349585,96
289	383080,28	3349585,78
293	383056,01	3349591,58
294	383056,19	3349592,56
295	383055,21	3349592,75
296	383055,02	3349591,76
293	383056,01	3349591,58
297	383031,59	3349597,23
298	383031,77	3349598,21
299	383030,79	3349598,39
300	383030,61	3349597,41
297	383031,59	3349597,23
301	383007,39	3349602,93
302	383007,57	3349603,91
303	383006,59	3349604,09
304	383006,4	3349603,11
301	383007,39	3349602,93
305	382983,11	3349608,76
306	382983,29	3349609,74
307	382982,3	3349609,92

308	382982,12	3349608,94
305	382983,11	3349608,76
309	382958,88	3349614,63
310	382959,06	3349615,61
311	382958,08	3349615,79
312	382957,9	3349614,81
309	382958,88	3349614,63
313	382947,29	3349617,39
314	382947,47	3349618,37
315	382946,48	3349618,55
316	382946,3	3349617,57
313	382947,29	3349617,39
317	382921,9	3349621,32
318	382922,06	3349622,31
319	382921,07	3349622,47
320	382920,91	3349621,48
317	382921,9	3349621,32
321	382896,96	3349624,81
322	382897,12	3349625,79
323	382896,13	3349625,95
324	382895,97	3349624,97
321	382896,96	3349624,81
325	382872,27	3349628,32
326	382872,43	3349629,3
327	382871,44	3349629,46
328	382871,28	3349628,48
325	382872,27	3349628,32
329	382847,5	3349631,79
330	382847,66	3349632,78
331	382846,68	3349632,94
332	382846,52	3349631,95
329	382847,5	3349631,79
333	382822,75	3349635,31
334	382822,91	3349636,3
335	382821,92	3349636,46
336	382821,76	3349635,47
333	382822,75	3349635,31
337	382797,96	3349638,75
338	382798,12	3349639,74
339	382797,14	3349639,9

340	382796,98	3349638,91
337	382797,96	3349638,75
341	382773,48	3349642,21
342	382773,64	3349643,2
343	382772,65	3349643,36
344	382772,49	3349642,37
341	382773,48	3349642,21
345	382748,66	3349645,75
346	382748,81	3349646,74
347	382747,83	3349646,9
348	382747,67	3349645,91
345	382748,66	3349645,75
349	382723,65	3349649,22
350	382723,81	3349650,21
351	382722,82	3349650,37
352	382722,66	3349649,38
349	382723,65	3349649,22
353	382699,08	3349652,73
354	382699,23	3349653,72
355	382698,25	3349653,88
356	382698,09	3349652,89
353	382699,08	3349652,73
357	382674,35	3349656,1
358	382674,48	3349657,09
359	382673,49	3349657,22
360	382673,36	3349656,23
357	382674,35	3349656,1
361	382649,55	3349659,49
362	382649,67	3349660,49
363	382648,68	3349660,61
364	382648,55	3349659,62
361	382649,55	3349659,49
365	382624,71	3349663,13
366	382624,84	3349664,12
367	382623,85	3349664,25
368	382623,72	3349663,26
365	382624,71	3349663,13
369	382600,12	3349666,61
370	382600,24	3349667,6
371	382599,25	3349667,73
372	382599,12	3349666,74

369	382600,12	3349666,61
373	382575,23	3349670,03
374	382575,36	3349671,02
375	382574,37	3349671,15
376	382574,24	3349670,16
373	382575,23	3349670,03
377	382550,23	3349673,62
378	382550,36	3349674,61
379	382549,37	3349674,74
380	382549,24	3349673,75
377	382550,23	3349673,62
381	382525,84	3349677,03
382	382525,97	3349678,03
383	382524,98	3349678,16
384	382524,85	3349677,16
381	382525,84	3349677,03
385	382500,97	3349680,71
386	382501,1	3349681,71
387	382500,11	3349681,84
388	382499,98	3349680,84
385	382500,97	3349680,71
389	382476,05	3349684,13
390	382476,18	3349685,12
391	382475,19	3349685,25
392	382475,06	3349684,26
389	382476,05	3349684,13
393	382445,11	3349712,43
394	382444,92	3349713,42
395	382443,94	3349713,22
396	382444,13	3349712,24
393	382445,11	3349712,43
397	382440,03	3349736,85
398	382439,84	3349737,84
399	382438,85	3349737,64
400	382439,05	3349736,66
397	382440,03	3349736,85
401	382434,98	3349761,32
402	382434,78	3349762,3
403	382433,8	3349762,11
404	382433,99	3349761,13

401	382434,98	3349761,32
405	382429,77	3349785,89
406	382429,57	3349786,87
407	382428,59	3349786,68
408	382428,79	3349785,7
405	382429,77	3349785,89
409	382424,75	3349810,37
410	382424,56	3349811,35
411	382423,58	3349811,16
412	382423,77	3349810,18
409	382424,75	3349810,37
413	382419,63	3349834,7
414	382419,43	3349835,68
415	382418,45	3349835,49
416	382418,64	3349834,51
413	382419,63	3349834,7
417	382413,97	3349860,9
418	382413,78	3349861,88
419	382412,79	3349861,69
420	382412,99	3349860,71
417	382413,97	3349860,9
421	382397,58	3349907,89
422	382397,11	3349908,77
423	382396,22	3349908,3
424	382396,69	3349907,42
421	382397,58	3349907,89
425	382386,14	3349930,02
426	382385,66	3349930,9
427	382384,78	3349930,43
428	382385,25	3349929,55
425	382386,14	3349930,02
429	382374,46	3349952,17
430	382373,99	3349953,05
431	382373,11	3349952,58
432	382373,58	3349951,7
429	382374,46	3349952,17
433	382359,95	3349980,22
434	382359,48	3349981,11
435	382358,6	3349980,64
436	382359,07	3349979,75

433	382359,95	3349980,22
437	382349,67	3349999,81
438	382349,2	3350000,69
439	382348,32	3350000,22
440	382348,79	3349999,34
437	382349,67	3349999,81
441	382339,48	3350018,93
442	382339,01	3350019,82
443	382338,13	3350019,34
444	382338,6	3350018,46
441	382339,48	3350018,93
445	382328,19	3350040,46
446	382327,72	3350041,34
447	382326,83	3350040,87
448	382327,3	3350039,99
445	382328,19	3350040,46
449	382316,42	3350062,83
450	382315,95	3350063,72
451	382315,07	3350063,24
452	382315,54	3350062,36
449	382316,42	3350062,83
453	382304,73	3350085,05
454	382304,26	3350085,94
455	382303,38	3350085,47
456	382303,85	3350084,58
453	382304,73	3350085,05
457	382292,82	3350107,47
458	382292,35	3350108,36
459	382291,47	3350107,89
460	382291,94	3350107
457	382292,82	3350107,47
461	382281,52	3350129,21
462	382281,05	3350130,09
463	382280,17	3350129,62
464	382280,64	3350128,73
461	382281,52	3350129,21
465	382269,52	3350151,67
466	382269,05	3350152,55
467	382268,17	3350152,08
468	382268,64	3350151,2

465	382269,52	3350151,67
469	382258,12	3350173,68
470	382257,65	3350174,56
471	382256,76	3350174,09
472	382257,23	3350173,21
469	382258,12	3350173,68
473	382246,59	3350195,75
474	382246,12	3350196,63
475	382245,24	3350196,16
476	382245,71	3350195,28
473	382246,59	3350195,75
477	382234,95	3350218,04
478	382234,47	3350218,93
479	382233,59	3350218,46
480	382234,06	3350217,57
477	382234,95	3350218,04
481	382198,4	3350239,66
482	382198,4	3350240,66
483	382197,4	3350240,66
484	382197,4	3350239,66
481	382198,4	3350239,66
485	382172,89	3350239,63
486	382172,89	3350240,63
487	382171,89	3350240,63
488	382171,89	3350239,63
485	382172,89	3350239,63
489	382148,19	3350239,64
490	382148,18	3350240,64
491	382147,18	3350240,64
492	382147,19	3350239,64
489	382148,19	3350239,64
493	382123,26	3350239,22
494	382123,26	3350240,22
495	382122,26	3350240,22
496	382122,26	3350239,22
493	382123,26	3350239,22
497	382098,27	3350239,26
498	382098,26	3350240,26
499	382097,26	3350240,25
500	382097,27	3350239,25

497	382098,27	3350239,26
501	382072,46	3350239,07
502	382072,46	3350240,07
503	382071,46	3350240,07
504	382071,46	3350239,07
501	382072,46	3350239,07
505	382048,21	3350238,8
506	382048,21	3350239,8
507	382047,21	3350239,79
508	382047,21	3350238,79
505	382048,21	3350238,8
509	382023,34	3350238,58
510	382023,34	3350239,58
511	382022,34	3350239,58
512	382022,34	3350238,58
509	382023,34	3350238,58
513	381998,29	3350238,38
514	381998,29	3350239,38
515	381997,29	3350239,37
516	381997,29	3350238,37
513	381998,29	3350238,38
517	381973,21	3350238,21
518	381973,2	3350239,21
519	381972,2	3350239,21
520	381972,21	3350238,21
517	381973,21	3350238,21
521	381948,31	3350238,01
522	381948,31	3350239,01
523	381947,31	3350239
524	381947,31	3350238
521	381948,31	3350238,01
525	381923,35	3350237,83
526	381923,35	3350238,83
527	381922,35	3350238,83
528	381922,35	3350237,83
525	381923,35	3350237,83
529	381898,87	3350237,59
530	381898,87	3350238,59
531	381897,87	3350238,58
532	381897,87	3350237,58

529	381898,87	3350237,59
533	381873,08	3350237,33
534	381873,07	3350238,33
535	381872,07	3350238,33
536	381872,08	3350237,33
533	381873,08	3350237,33
537	381848,17	3350237,13
538	381848,17	3350238,13
539	381847,17	3350238,13
540	381847,17	3350237,13
537	381848,17	3350237,13
541	381823,03	3350236,98
542	381823,03	3350237,98
543	381822,03	3350237,98
544	381822,03	3350236,98
541	381823,03	3350236,98
545	381798,08	3350236,71
546	381798,08	3350237,71
547	381797,08	3350237,71
548	381797,08	3350236,71
545	381798,08	3350236,71
549	381773,27	3350236,44
550	381773,27	3350237,44
551	381772,27	3350237,43
552	381772,27	3350236,43
549	381773,27	3350236,44
553	381748,38	3350236,36
554	381748,38	3350237,36
555	381747,38	3350237,35
556	381747,38	3350236,35
553	381748,38	3350236,36
557	381723	3350236,2
558	381722,99	3350237,2
559	381721,99	3350237,2
560	381722	3350236,2
557	381723	3350236,2
561	381698,04	3350236,13
562	381698,04	3350237,13
563	381697,04	3350237,13
564	381697,04	3350236,13

561	381698,04	3350236,13
565	381673,21	3350236,11
566	381673,2	3350237,11
567	381672,2	3350237,1
568	381672,21	3350236,1
565	381673,21	3350236,11
569	381648,16	3350235,86
570	381648,16	3350236,86
571	381647,16	3350236,85
572	381647,16	3350235,85
569	381648,16	3350235,86
573	381623,19	3350235,44
574	381623,19	3350236,44
575	381622,19	3350236,44
576	381622,19	3350235,44
573	381623,19	3350235,44
577	381598,17	3350234,93
578	381598,17	3350235,93
579	381597,17	3350235,92
580	381597,17	3350234,92
577	381598,17	3350234,93
581	381573,2	3350234,84
582	381573,19	3350235,84
583	381572,19	3350235,84
584	381572,2	3350234,84
581	381573,2	3350234,84
585	381548,24	3350234,73
586	381548,24	3350235,73
587	381547,24	3350235,73
588	381547,24	3350234,73
585	381548,24	3350234,73
589	381523,42	3350234,52
590	381523,41	3350235,52
591	381522,41	3350235,52
592	381522,42	3350234,52
589	381523,42	3350234,52
593	381498,28	3350234,28
594	381498,28	3350235,28
595	381497,28	3350235,27
596	381497,28	3350234,27

593	381498,28	3350234,28
597	381473,6	3350234,21
598	381473,59	3350235,21
599	381472,59	3350235,2
600	381472,6	3350234,2
597	381473,6	3350234,21
601	381448,16	3350234,11
602	381448,16	3350235,11
603	381447,16	3350235,11
604	381447,16	3350234,11
601	381448,16	3350234,11
605	381423,95	3350233,79
606	381423,95	3350234,79
607	381422,95	3350234,78
608	381422,95	3350233,78
605	381423,95	3350233,79
609	381401,37	3350233,61
610	381401,37	3350234,61
611	381400,37	3350234,61
612	381400,37	3350233,61
609	381401,37	3350233,61
613	381373,21	3350233,44
614	381373,21	3350234,44
615	381372,21	3350234,44
616	381372,21	3350233,44
613	381373,21	3350233,44
617	381349,13	3350233,24
618	381349,12	3350234,24
619	381348,12	3350234,24
620	381348,13	3350233,24
617	381349,13	3350233,24
621	381321,25	3350233,01
622	381321,25	3350234,01
623	381320,25	3350234,01
624	381320,25	3350233,01
621	381321,25	3350233,01
625	381296,23	3350232,77
626	381296,23	3350233,77
627	381295,23	3350233,77
628	381295,23	3350232,77

625	381296,23	3350232,77
629	381273,41	3350232,55
630	381273,4	3350233,55
631	381272,4	3350233,55
632	381272,41	3350232,55
629	381273,41	3350232,55
633	381247,01	3350232,25
634	381247	3350233,25
635	381246	3350233,24
636	381246,01	3350232,24
633	381247,01	3350232,25
637	381223,51	3350232,05
638	381223,51	3350233,05
639	381222,51	3350233,05
640	381222,51	3350232,05
637	381223,51	3350232,05
641	381196,47	3350231,85
642	381196,47	3350232,85
643	381195,47	3350232,84
644	381195,47	3350231,84
641	381196,47	3350231,85
645	381172,64	3350231,67
646	381172,64	3350232,67
647	381171,64	3350232,67
648	381171,64	3350231,67
645	381172,64	3350231,67
649	381147,16	3350231,46
650	381147,16	3350232,46
651	381146,16	3350232,46
652	381146,16	3350231,46
649	381147,16	3350231,46
653	381122,32	3350231,24
654	381122,31	3350232,24
655	381121,31	3350232,23
656	381121,32	3350231,23
653	381122,32	3350231,24
657	381097,08	3350230,97
658	381097,08	3350231,97
659	381096,08	3350231,97
660	381096,08	3350230,97

657	381097,08	3350230,97
661	381074,06	3350230,79
662	381074,06	3350231,79
663	381073,06	3350231,79
664	381073,06	3350230,79
661	381074,06	3350230,79
665	381050,94	3350230,68
666	381050,93	3350231,68
667	381049,93	3350231,68
668	381049,94	3350230,68
665	381050,94	3350230,68
669	381023,16	3350230,56
670	381023,15	3350231,56
671	381022,15	3350231,55
672	381022,16	3350230,55
669	381023,16	3350230,56
673	380998,07	3350230,34
674	380998,07	3350231,34
675	380997,07	3350231,34
676	380997,07	3350230,34
673	380998,07	3350230,34
677	380972,69	3350230,04
678	380972,69	3350231,04
679	380971,69	3350231,03
680	380971,69	3350230,03
677	380972,69	3350230,04
681	380947,97	3350229,89
682	380947,97	3350230,89
683	380946,97	3350230,89
684	380946,97	3350229,89
681	380947,97	3350229,89
685	380923,78	3350229,53
686	380923,78	3350230,53
687	380922,78	3350230,53
688	380922,78	3350229,53
685	380923,78	3350229,53
689	380899,2	3350229,38
690	380899,2	3350230,38

691	380898,2	3350230,38
692	380898,2	3350229,38
689	380899,2	3350229,38
693	380873,29	3350229,43
694	380873,28	3350230,43
695	380872,28	3350230,43
696	380872,29	3350229,43
693	380873,29	3350229,43
697	380846,77	3350229,2
698	380846,77	3350230,2
699	380845,77	3350230,2
700	380845,77	3350229,2
697	380846,77	3350229,2
701	380823,03	3350229,05
702	380823,03	3350230,05
703	380822,03	3350230,05
704	380822,03	3350229,05
701	380823,03	3350229,05
705	380796,5	3350228,93
706	380796,5	3350229,93
707	380795,5	3350229,93
708	380795,5	3350228,93
705	380796,5	3350228,93
709	380773,02	3350228,79
710	380773,01	3350229,79
711	380772,01	3350229,79
712	380772,02	3350228,79
709	380773,02	3350228,79
713	380747,83	3350228,64
714	380747,83	3350229,64
715	380746,83	3350229,64
716	380746,83	3350228,64
713	380747,83	3350228,64
717	380722,95	3350228,36
718	380722,95	3350229,36
719	380721,95	3350229,36
720	380721,95	3350228,36
717	380722,95	3350228,36

721	380698,27	3350228,16
722	380698,26	3350229,16
723	380697,26	3350229,15
724	380697,27	3350228,15
721	380698,27	3350228,16
725	380672,55	3350227,87
726	380672,54	3350228,87
727	380671,54	3350228,87
728	380671,55	3350227,87
725	380672,55	3350227,87
729	380648,74	3350227,63
730	380648,74	3350228,63
731	380647,74	3350228,63
732	380647,74	3350227,63
729	380648,74	3350227,63
733	380623,43	3350227,38
734	380623,43	3350228,38
735	380622,43	3350228,38
736	380622,43	3350227,38
733	380623,43	3350227,38
737	380598,07	3350227,21
738	380598,07	3350228,21
739	380597,07	3350228,21
740	380597,07	3350227,21
737	380598,07	3350227,21
741	380573,18	3350227,06
742	380573,18	3350228,06
743	380572,18	3350228,06
744	380572,18	3350227,06
741	380573,18	3350227,06
745	380548,2	3350226,83
746	380548,2	3350227,83
747	380547,2	3350227,82
748	380547,2	3350226,82
745	380548,2	3350226,83
749	380523,51	3350226,78
750	380523,51	3350227,78
751	380522,51	3350227,78
752	380522,51	3350226,78
749	380523,51	3350226,78
753	380498,7	3350226,53

754	380498,69	3350227,53
755	380497,69	3350227,53
756	380497,7	3350226,53
753	380498,7	3350226,53
757	380473,53	3350226,26
758	380473,52	3350227,26
759	380472,52	3350227,26
760	380472,53	3350226,26
757	380473,53	3350226,26
761	380448,53	3350225,89
762	380448,53	3350226,89
763	380447,53	3350226,89
764	380447,53	3350225,89
761	380448,53	3350225,89
765	380423,2	3350225,74
766	380423,2	3350226,74
767	380422,2	3350226,74
768	380422,2	3350225,74
765	380423,2	3350225,74
769	380398,27	3350225,55
770	380398,27	3350226,55
771	380397,27	3350226,55
772	380397,27	3350225,55
769	380398,27	3350225,55
773	380372,86	3350225,35
774	380372,85	3350226,35
775	380371,85	3350226,35
776	380371,86	3350225,35
773	380372,86	3350225,35
777	380348,33	3350225,2
778	380348,33	3350226,2
779	380347,33	3350226,19
780	380347,33	3350225,19
777	380348,33	3350225,2
781	380323,17	3350225
782	380323,16	3350226
783	380322,16	3350226
784	380322,17	3350225
781	380323,17	3350225
785	380298,59	3350224,93
786	380298,59	3350225,93

787	380297,59	3350225,93
788	380297,59	3350224,93
785	380298,59	3350224,93
789	380273,58	3350224,82
790	380273,57	3350225,82
791	380272,57	3350225,82
792	380272,58	3350224,82
789	380273,58	3350224,82
793	380247,87	3350224,57
794	380247,87	3350225,57
795	380246,87	3350225,57
796	380246,87	3350224,57
793	380247,87	3350224,57
797	380223,66	3350224,46
798	380223,66	3350225,46
799	380222,66	3350225,46
800	380222,66	3350224,46
797	380223,66	3350224,46
801	380198,45	3350224,14
802	380198,45	3350225,14
803	380197,45	3350225,14
804	380197,45	3350224,14
801	380198,45	3350224,14
805	380173,37	3350223,86
806	380173,37	3350224,86
807	380172,37	3350224,85
808	380172,37	3350223,85
805	380173,37	3350223,86
809	380148,21	3350223,62
810	380148,21	3350224,62
811	380147,21	3350224,62
812	380147,21	3350223,62
809	380148,21	3350223,62
813	380123,66	3350223,44
814	380123,65	3350224,44
815	380122,65	3350224,43
816	380122,66	3350223,43
813	380123,66	3350223,44
817	380098,78	3350223,25
818	380098,78	3350224,25

819	380097,78	3350224,25
820	380097,78	3350223,25
817	380098,78	3350223,25
821	380072,75	3350223,07
822	380072,75	3350224,07
823	380071,75	3350224,07
824	380071,75	3350223,07
821	380072,75	3350223,07
825	380048,47	3350222,83
826	380048,47	3350223,83
827	380047,47	3350223,83
828	380047,47	3350222,83
825	380048,47	3350222,83
829	380023,18	3350222,62
830	380023,18	3350223,62
831	380022,18	3350223,62
832	380022,18	3350222,62
829	380023,18	3350222,62
833	379996,28	3350203,05
834	379995,5	3350203,68
835	379994,88	3350202,9
836	379995,66	3350202,28
833	379996,28	3350203,05
837	379981,26	3350182,36
838	379980,48	3350182,98
839	379979,85	3350182,21
840	379980,63	3350181,58
837	379981,26	3350182,36
841	379966,89	3350162,14
842	379966,12	3350162,77
843	379965,49	3350161,99
844	379966,27	3350161,36
841	379966,89	3350162,14
845	379952,38	3350141,67
846	379951,6	3350142,3
847	379950,97	3350141,52
848	379951,75	3350140,89
845	379952,38	3350141,67
849	379937,71	3350121,34
850	379936,86	3350121,86
851	379936,33	3350121,01

852	379937,18	3350120,49
849	379937,71	3350121,34
853	379924,2	3350095,82
854	379923,35	3350096,34
855	379922,83	3350095,49
856	379923,68	3350094,97
853	379924,2	3350095,82
857	383676,09	3348886,54
858	383677,07	3348886,34
859	383677,27	3348887,32
860	383676,29	3348887,52
857	383676,09	3348886,54
861	383672,19	3348855,07
862	383672,3	3348856,06
863	383671,31	3348856,18
864	383671,2	3348855,19
861	383672,19	3348855,07
865	383650,92	3348859,29
866	383649,94	3348859,48
867	383649,74	3348858,5
868	383650,73	3348858,31
865	383650,92	3348859,29
869	383647,32	3348840,33
870	383647,5	3348841,31
871	383646,52	3348841,49
872	383646,34	3348840,51
869	383647,32	3348840,33
877	383789,38	3348799,79
878	383789,75	3348800,72
879	383788,83	3348801,1
880	383788,45	3348800,17
877	383789,38	3348799,79
881	383812,61	3348790,45
882	383812,99	3348791,38
883	383812,06	3348791,75
884	383811,68	3348790,82
881	383812,61	3348790,45
885	383849,17	3348775,96
886	383849,53	3348776,89
887	383848,6	3348777,25
888	383848,24	3348776,32

885	383849,17	3348775,96
889	383906,66	3348766,42
890	383907,41	3348767,08
891	383906,75	3348767,83
892	383906	3348767,17
889	383906,66	3348766,42
893	383926,56	3348783,5
894	383925,92	3348784,27
895	383925,15	3348783,63
896	383925,79	3348782,86
893	383926,56	3348783,5
897	384080,69	3348957,46
898	384080,78	3348958,46
899	384079,78	3348958,54
900	384079,69	3348957,54
897	384080,69	3348957,46
901	384083,54	3348989,33
902	384083,63	3348990,33
903	384082,63	3348990,41
904	384082,54	3348989,41
901	384083,54	3348989,33
905	384085,68	3349013,93
906	384085,77	3349014,93
907	384084,77	3349015,01
908	384084,68	3349014,01
905	384085,68	3349013,93
909	384087,6	3349035,51
910	384087,69	3349036,51
911	384086,7	3349036,59
912	384086,6	3349035,6
909	384087,6	3349035,51
913	384088,86	3349048,85
914	384088,96	3349049,84
915	384087,97	3349049,94
916	384087,86	3349048,95
913	384088,86	3349048,85
917	384091,96	3349096,64
918	384091,98	3349097,64
919	384090,98	3349097,66
920	384090,96	3349096,66
917	384091,96	3349096,64

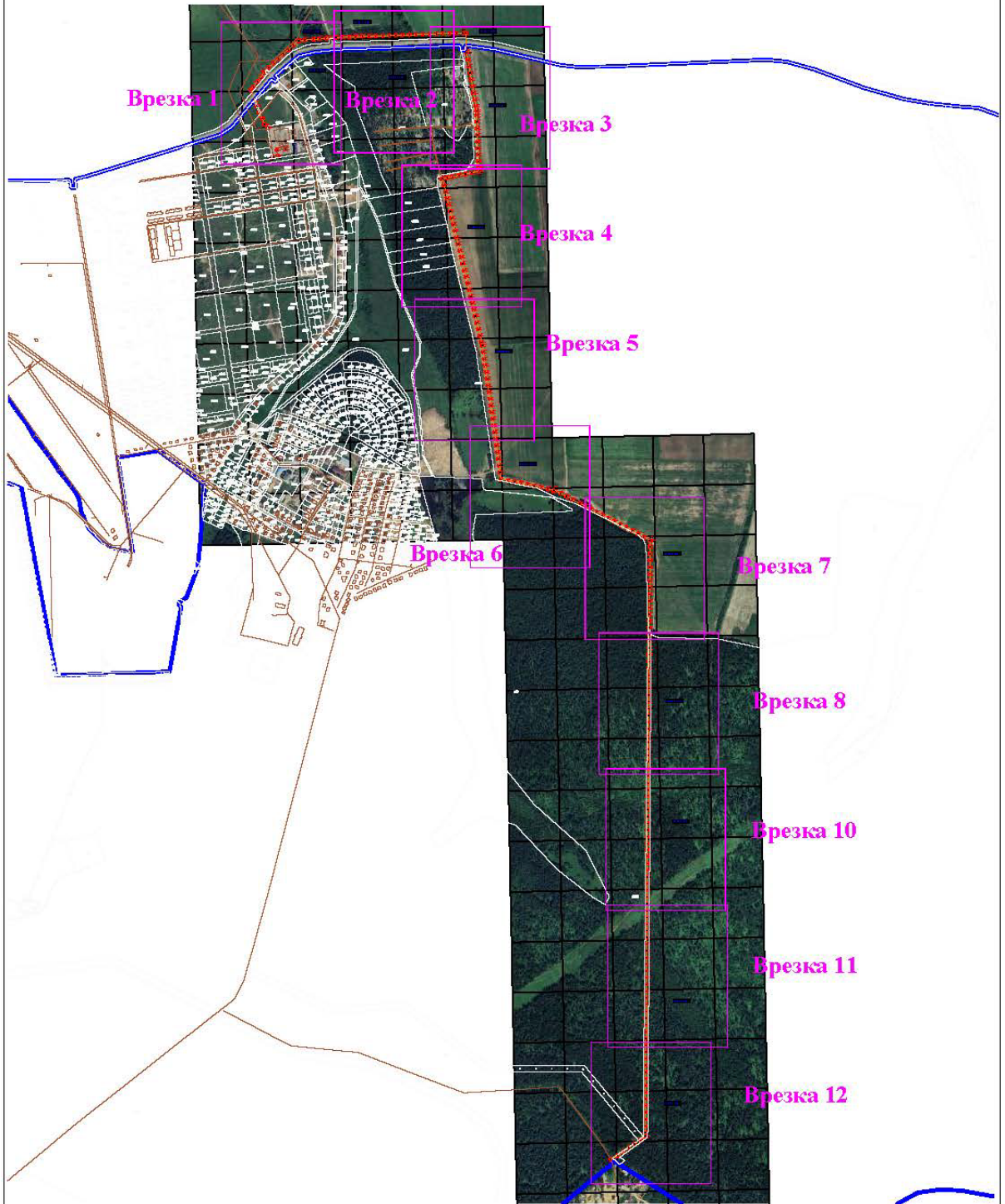
921	384092,78	3349121,58
922	384092,82	3349122,58
923	384091,82	3349122,61
924	384091,78	3349121,61
921	384092,78	3349121,58
925	384093,76	3349146,64
926	384093,79	3349147,64
927	384092,79	3349147,67
928	384092,76	3349146,68
925	384093,76	3349146,64
929	384094,51	3349171,69
930	384094,54	3349172,69
931	384093,54	3349172,72
932	384093,51	3349171,72
929	384094,51	3349171,69
933	384095,25	3349196,59
934	384095,28	3349197,59
935	384094,28	3349197,61
936	384094,25	3349196,61
933	384095,25	3349196,59
937	383612,44	3349603,67
938	383612,47	3349604,67
939	383611,47	3349604,69
940	383611,44	3349603,69
937	383612,44	3349603,67
97	383940,62	3348796,6
98	383937,59	3348794
99	383938,24	3348793,24
100	383941,28	3348795,84
97	383940,62	3348796,6
101	383838,99	3348779,83
102	383839,36	3348780,76
103	383835,65	3348782,23
104	383835,28	3348781,3
101	383838,99	3348779,83
105	383963,04	3348805,96
106	383963,29	3348806,93
107	383959,42	3348807,94
108	383959,17	3348806,97
105	383963,04	3348805,96

109	384089,88	3349071,64
110	384090,86	3349071,45
111	384091,61	3349075,38
112	384090,63	3349075,57
109	384089,88	3349071,64
113	384106,91	3349548,04
114	384106,72	3349544,04
115	384107,72	3349544
116	384107,91	3349547,99
113	384106,91	3349548,04
121	384031,99	3349558,9
122	384032,99	3349558,94
123	384032,81	3349562,94
124	384031,81	3349562,89
121	384031,99	3349558,9
157	383819,7	3349597,67
158	383815,75	3349597,03
159	383815,91	3349596,04
160	383819,86	3349596,68
157	383819,7	3349597,67
873	383769,75	3348807,45
874	383770,14	3348808,37
875	383766,46	3348809,94
876	383766,07	3348809,02
873	383769,75	3348807,45
941	383592,37	3349604,49
942	383592,95	3349603,67
943	383596,21	3349605,99
944	383595,63	3349606,8
941	383592,37	3349604,49
951	382449,95	3349687,27
952	382450,54	3349688,08
953	382447,29	3349690,42
954	382446,71	3349689,61
951	382449,95	3349687,27
969	380009,6	3350222,2
970	380009,18	3350223,11
971	380012,82	3350224,78
972	380013,24	3350223,87
969	380009,6	3350222,2
945	383564,66	3349468,51

946	383567,64	3349470,88
947	383565,46	3349473,53
948	383564,78	3349472,85
949	383566,3	3349471,12
950	383564,04	3349469,29
945	383564,66	3349468,51
955	382406,52	3349882,67
956	382407,43	3349882,26
957	382409,05	3349885,92
958	382409,03	3349885,93
959	382409,08	3349886
960	382405,77	3349888,25
961	382405,21	3349887,42
962	382407,83	3349885,64
955	382406,52	3349882,67
963	382220,34	3350242,97
964	382219,79	3350242,14
965	382222,5	3350240,34
966	382222,09	3350237,25
967	382223,08	3350237,12
968	382223,58	3350240,84
963	382220,34	3350242,97
973	384077,92	3348938,38
974	384076,94	3348938,2
975	384077,55	3348934,87
976	384074,9	3348933,05
977	384075,47	3348932,22
978	384078,76	3348934,49
973	384077,92	3348938,38

Площадь	Цель установления публичного сервитута
299 кв.м.	В целях эксплуатации объекта электросетевого хозяйства «ВЛ 10кВ Покровская-Новолисиха с РУ 10кВ»

Схема границ публичного сервитута (Основной лист)



УСЛОВНЫЕ ОБОЗНАЧЕНИЯ:

ГРАНИЦЫ:



вновь образованная часть границы части земельного участка (проектная граница публичного сервитута)



проектная граница сооружения



существующая часть границы земельного участка, имеющихся в ЕГРН сведений о которой достаточно для определения ее местоположения

:49 обозначение кадастрового номера земельного участка

38:06:142902 обозначение кадастрового номера кадастрового квартала



1 обозначение характерных точек границы части земельного участка и их нумерация

Масштаб 1 : 20 000

Схема границ публичного сервитута (врезка 1)



УСЛОВНЫЕ ОБОЗНАЧЕНИЯ:

ГРАНИЦЫ:



вновь образованная часть границы части земельного участка (проектная граница публичного сервитута)



проектная граница сооружения



существующая часть границы земельного участка, имеющих в ЕГРН сведений о которой достаточно для определения ее местоположения

:49 обозначение кадастрового номера земельного участка

38:06:142902 обозначение кадастрового номера кадастрового квартала

● 1 обозначение характерных точек границы части земельного участка и их нумерация


Масштаб 1 : 2 500

Схема границ публичного сервитута (врезка 3)




УСЛОВНЫЕ ОБОЗНАЧЕНИЯ:

ГРАНИЦЫ:


 вновь образованная часть границы части земельного участка (проектная граница публичного сервитута)

 проектная граница сооружения

 существующая часть границы земельного участка, имеющихся в ВРН сведений о которой достаточно для определения ее местоположения

149 обозначение кадастрового номера земельного участка

38:06:142902 обозначение кадастрового номера кадастрового квартала

 обозначение характерных точек границы части земельного участка и их нумерация

Масштаб 1 : 2 500

Схема границ публичного сервитута (врезка 4)



УСЛОВНЫЕ ОБОЗНАЧЕНИЯ:

ГРАНИЦЫ:



вновь образованная часть границы части земельного участка (проектная граница публичного сервитута)



проектная граница сооружения



существующая часть границы земельного участка, имеющихся в ЕГРН сведений о которой достаточно для определения ее местоположения

449 обозначение кадастрового номера земельного участка

38:06:142902 обозначение кадастрового номера кадастрового квартала

● 1 обозначение характерных точек границы части земельного участка и их нумерация

Масштаб 1 : 2 500

Схема границ публичного сервитута (врезка 5)



УСЛОВНЫЕ ОБОЗНАЧЕНИЯ:

ГРАНИЦЫ:



вновь образованная часть границы части земельного участка (проектная граница публичного сервитута)



проектная граница сооружения



существующая часть границы земельного участка, имеющих в ЕГРН сведений о которой достаточно для определения ее местоположения

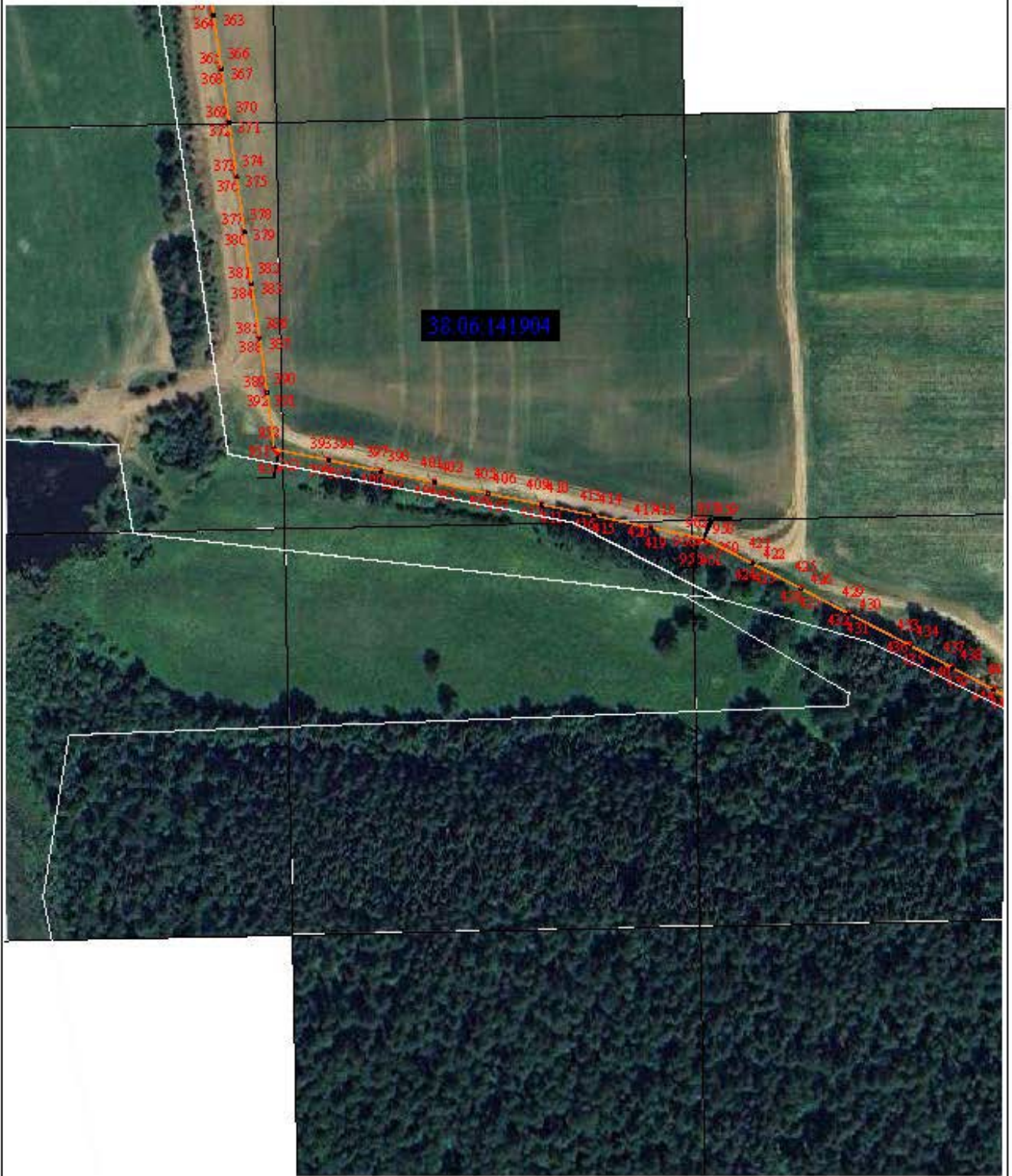
:49 обозначение кадастрового номера земельного участка

38:06:142902 обозначение кадастрового номера кадастрового квартала

● 1 обозначение характерных точек границы части земельного участка и их нумерация

Масштаб 1 : 2 500

Схема границ публичного сервитута (врезка б)



УСЛОВНЫЕ ОБОЗНАЧЕНИЯ:

ГРАНИЦЫ:



вновь образованная часть границы части земельного участка
(проектная граница публичного сервитута)



проектная граница сооружения



существующая часть границы земельного участка, имеющихся в БГН
сведений о которой достаточно для определения ее местоположения

49

обозначение кадастрового номера земельного участка

38:06:142902

обозначение кадастрового номера кадастрового квартала



1 обозначение характерных точек границы части земельного
участка и их нумерация

Масштаб 1 : 2 500

Схема границ публичного сервитута (врезка 7)



УСЛОВНЫЕ ОБОЗНАЧЕНИЯ:

ГРАНИЦЫ:



вновь образованная часть границы части земельного участка (проектная граница публичного сервитута)



проектная граница сооружения



существующая часть границы земельного участка, имеющихся в БГН сведений о которой достаточно для определения ее местоположения

49 обозначение кадастрового номера земельного участка

38:06:142902 обозначение кадастрового номера кадастрового квартала

1 обозначение характерных точек границы части земельного участка и их нумерация




Масштаб 1 : 2 500

Схема границ публичного сервитута (врезка 8)



УСЛОВНЫЕ ОБОЗНАЧЕНИЯ:

ГРАНИЦЫ:

-  вновь образованная часть границы части земельного участка (проектная граница публичного сервитута)
-  проектная граница сооружения
-  существующая часть границы земельного участка, имеющих в ЕГРН сведений о которой достаточно для определения ее местоположения

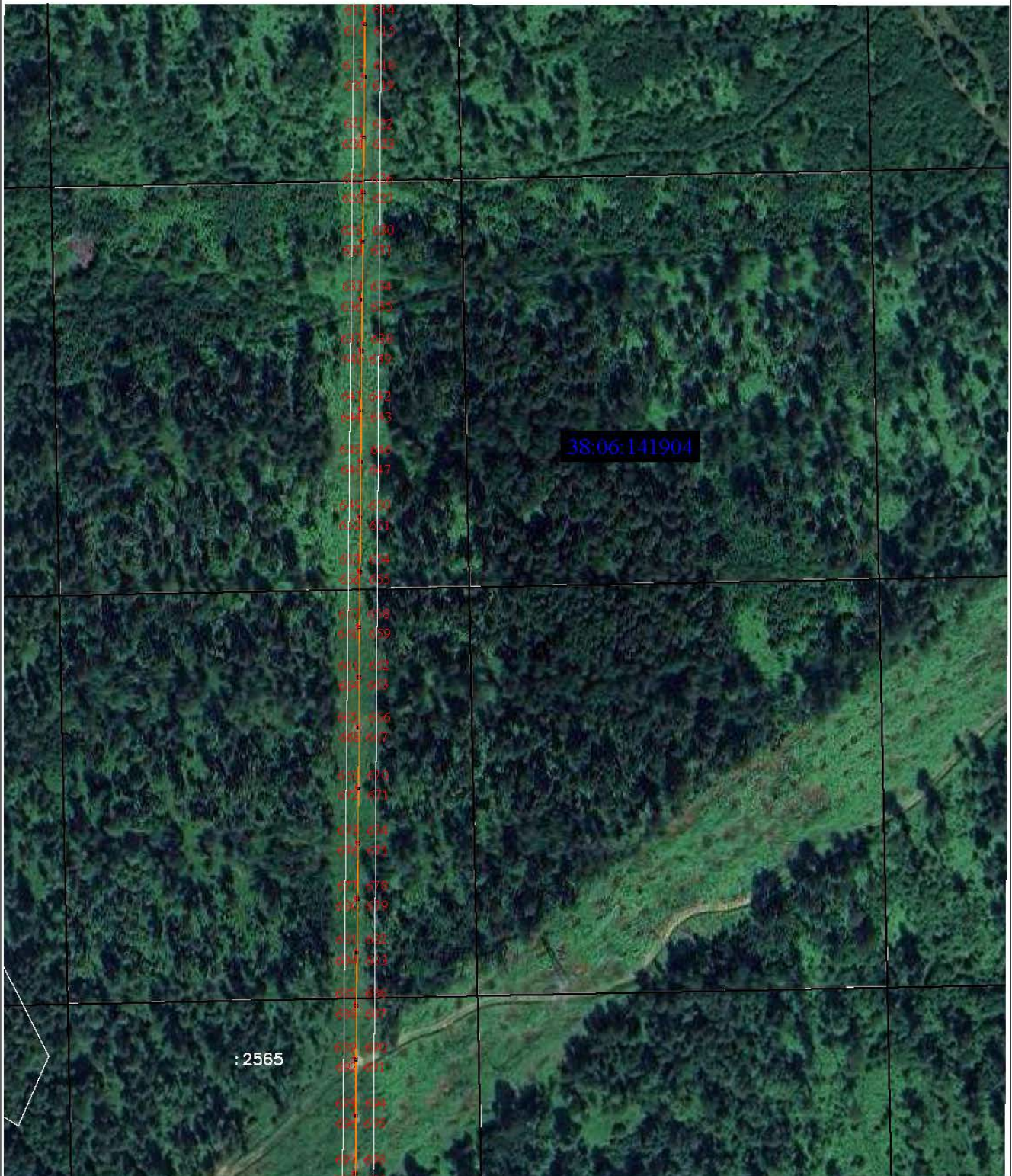
38:06:142902 :49 обозначение кадастрового номера земельного участка

38:06:142902 обозначение кадастрового номера кадастрового квартала

● 1 обозначение характерных точек границы части земельного участка и их нумерация




Масштаб 1 : 2 500

Схема границ публичного сервитута (врезка 9)



УСЛОВНЫЕ ОБОЗНАЧЕНИЯ:

ГРАНИЦЫ:

-  вновь образованная часть границы части земельного участка (проектная граница публичного сервитута)
-  проектная граница сооружения
-  существующая часть границы земельного участка, имеющих в ЕГРН сведений о которой достаточно для определения ее местоположения

:49 обозначение кадастрового номера земельного участка

38:06:142902 обозначение кадастрового номера кадастрового квартала

● 1 обозначение характерных точек границы части земельного участка и их нумерация

Масштаб 1 : 2 500

Схема границ публичного сервитута (врезка 10)



УСЛОВНЫЕ ОБОЗНАЧЕНИЯ:

ГРАНИЦЫ:



вновь образованная часть границы части земельного участка (проектная граница публичного сервитута)



проектная граница сооружения



существующая часть границы земельного участка, имеющихся в ЕГРН сведений о которой достаточно для определения ее местоположения

:49

обозначение кадастрового номера земельного участка

38:06:142902

обозначение кадастрового номера кадастрового квартала



обозначение характерных точек границы части земельного участка и их нумерация

Масштаб 1 : 2 500

Схема границ публичного сервитута (врезка 11)



УСЛОВНЫЕ ОБОЗНАЧЕНИЯ:

ГРАНИЦЫ:



вновь образованная часть границы части земельного участка (проектная граница публичного сервитута)



проектная граница сооружения



существующая часть границы земельного участка, имеющихся в ЕГРН сведений о которой достаточно для определения ее местоположения

:49 обозначение кадастрового номера земельного участка

38:06:142902 обозначение кадастрового номера кадастрового квартала

● 1 обозначение характерных точек границы части земельного участка и их нумерация

Масштаб 1 : 2 500