



Российская Федерация
Иркутская область
Иркутское районное
муниципальное образование

АДМИНИСТРАЦИЯ

Комитет по управлению муниципальным имуществом и жизнеобеспечению

Декабрьских Событий ул., 119 а, Иркутск, 664007

Тел. (3952) 718-049

Факс (3952) 718-049

E-mail: kumi@irkraion.ru

<http://irkraion.ru>

от 21.03.2025 № 02(38-17/5-1)-1151/25
на № _____ от _____

Сообщение о возможном установлении публичного сервитута на земельном участке согласно прилагаемой схеме.

1. Орган рассматривающий ходатайство об установлении публичного сервитута: администрация Иркутского районного муниципального образования.

2. Цель установления публичного сервитута: для подключения (технологического присоединения) к сетям инженерно-технического обеспечения и для прокладки, переустройства, переноса инженерных коммуникаций, их эксплуатации в границах полос отвода и придорожных полос автомобильных дорог при строительстве объекта электросетевого хозяйства «ВЛ-0,4 кВ от КТП 10/0,4 кВ №1-1663 в д. Ширяево, инв. 6000921977 (ТР 900/24)», ходатайство акционерного общества «Иркутская электросетевая компания».

3. Публичный сервитут площадью 1194 кв.м., расположенный по адресу: Российская Федерация, Иркутская область, Иркутский район, в границах согласно приложению 1, в том числе:

- на части земельного участка с кадастровым номером 38:06:111302:7002, расположенного по адресу: Российская Федерация, Иркутская область, Иркутский район, д. Ширяева, ул. Надежды, площадью 22 кв.м.;

- на части земельного участка с кадастровым номером 38:06:000000:10252, расположенного по адресу: Российская Федерация, Иркутская область, Иркутский район, д. Ширяева, пер. Специалистов, площадью 32 кв.м.;

- на части земельного участка с кадастровым номером 38:06:111302:5442, расположенного по адресу: Российская Федерация, Иркутская область, Иркутский район, д. Ширяева, пер. Сосновый, площадью 109 кв.м.;

- на землях государственная собственность на которые не разграничена, расположенных по адресу: Иркутская область, Иркутский район, общей площадью 1031 кв.м.

4. Ознакомиться с поступившим ходатайством об установлении публичного сервитута и прилагаемым к нему описанием местоположения границ публичного

сервитута, подать заявление об учете прав на земельные участки: 664007, г. Иркутск, ул. Декабрьских Событий, 119 а, этаж 2, каб. 211, вторник, четверг с 08-00 до 17-00, перерыв с 12-00 до 12-48. Срок подачи заявлений об учете прав на земельные участки: 15 дней со дня опубликования настоящего сообщения.

5. Настоящее сообщение размещению в сетевом издании «Ангарские огни» (доменное имя сайта в информационно-телекоммуникационной сети «Интернет»: ANGAROGNI.RU), на официальном сайте Иркутского районного муниципального образования www.irkraion.ru.

6. Публичный сервитут необходим для подключения (технологического присоединения) к сетям инженерно-технического обеспечения и для прокладки, переустройства, переноса инженерных коммуникаций, их эксплуатации в границах полос отвода и придорожных полос автомобильных дорог при строительстве объекта электросетевого хозяйства «ВЛ-0,4 кВ от КТП 10/0,4 кВ №1-1663 в д. Ширяево, инв. 6000921977 (ТР 900/24)».

7. Правообладатели земельных участков, в отношении которых испрашивается публичный сервитут, если их права не зарегистрированы в Едином государственном реестре недвижимости, в течение пятнадцати дней со дня опубликования сообщения, подают в администрацию Иркутского районного муниципального образования заявление об учете их прав (обременений прав) на земельные участки с приложением копий документов, подтверждающих эти права (обременения прав).

8. Выбор места размещения линейного объекта обусловлен технологическими требованиями, экономической целесообразностью и минимально возможными пересечениями с земельными участками, находящимися в частной собственности.

Определение границ публичного сервитута выполнялось аналогично требованиям об определении размеров земельных участков для размещения воздушных линий электропередачи и опор линий связи, обслуживающих электрические сети согласно постановлению от 11.08.2003 № 486 «Об утверждении Правил определения размеров земельных участков для размещения воздушных линий электропередачи и опор линий связи, обслуживающих электрические сети».

9. Описание местоположения границ публичного сервитута: схема расположения границ публичного сервитута приложение к настоящему сообщению.

Исполняющая обязанности Председателя Комитета

 А.С. Иванова

Приложение 1 к постановлению
 администрации Иркутского
 районного муниципального
 образования

от « ___ » _____ 2025 г № _____

СХЕМА РАСПОЛОЖЕНИЯ ГРАНИЦ ПУБЛИЧНОГО СЕРВИТУТА

Система координат МСК – 38, зона 3		
Площадь устанавливаемого публичного сервитута составляет 1194 кв.м.		
Площадь испрашиваемого публичного сервитута на земельный участок с кадастровым номером 38:06:111302:7002 – 22 кв. м.		
Площадь испрашиваемого публичного сервитута на земельный участок с кадастровым номером 38:06:000000:10252 – 32 кв. м.		
Площадь испрашиваемого публичного сервитута на земельный участок с кадастровым номером 38:06:111302:5442 – 109 кв. м.		
Публичный сервитут испрашивается на землях государственная собственность, на которые не разграничена – 1031 кв. м.		
Обозначение характерных точек границ	Координаты, м	
	X	Y
1	2	3
н1	414883.41	3329993.91
н2	414871.06	3329970.83
н3	414854.34	3329966.85
н4	414862.96	3329971.47
н5	414864.68	3329973.94
н6	414868.05	3329974.74
н7	414876.73	3329990.96
н8	414877.23	3329991.63
н9	414895.32	3330024.48
н10	414915.20	3330060.57
н11	414908.52	3330063.72
н12	414910.43	3330067.79
н13	414914.06	3330066.08
н14	414931.97	3330073.70
н15	414932.48	3330072.51
н16	414931.79	3330072.17
н17	414932.87	3330071.58
н18	414933.73	3330069.56
н19	414920.38	3330063.88
н20	414906.64	3330037.81
н21	414894.95	3330015.70
н1	414883.41	3329993.91
–	–	–
н22	414848.64	3329965.49
н23	414844.01	3329968.08
н24	414832.02	3329974.77
н25	414819.83	3329981.57
н26	414807.39	3329988.51
н27	414794.70	3329995.59
н28	414781.74	3330002.82
н29	414768.50	3330010.21
н30	414754.93	3330017.78
н31	414748.94	3330021.12


н32	414745.37	3330015.30
н33	414739.39	3330018.83
н34	414728.39	3330025.32
н35	414724.51	3330027.60
н36	414722.23	3330023.73
н37	414737.10	3330014.95
н38	414746.89	3330009.17
н39	414750.52	3330015.09
н40	414766.31	3330006.28
н41	414779.55	3329998.89
н42	414792.51	3329991.66
н43	414805.20	3329984.58
н44	414817.64	3329977.64
н45	414829.83	3329970.84
н46	414842.17	3329963.95
н22	414848.64	3329965.49


Площадь, кв.м.	Цель установления публичного сервитута
1194	для подключения (технологического присоединения) к сетям инженерно-технического обеспечения и для прокладки, переустройства, переноса инженерных коммуникаций, их эксплуатации в границах полос отвода и придорожных полос автомобильных дорог при строительстве объекта электросетевого хозяйства «ВЛ-0,4 кВ от КТП 10/0,4 кВ №1-1663 в д. Ширяево, инв. 6000921977 (ТР 900/24)»




Масштаб 1:2000

Условные обозначения:

 – образуемая граница публичного сервитута;

 – граница земельного участка;

 – граница населенного пункта;

38:06:111302 – номер кадастрового квартала.



Масштаб 1:1000

Условные обозначения:

●n1 – характерная точка образуемой границы публичного сервитута;

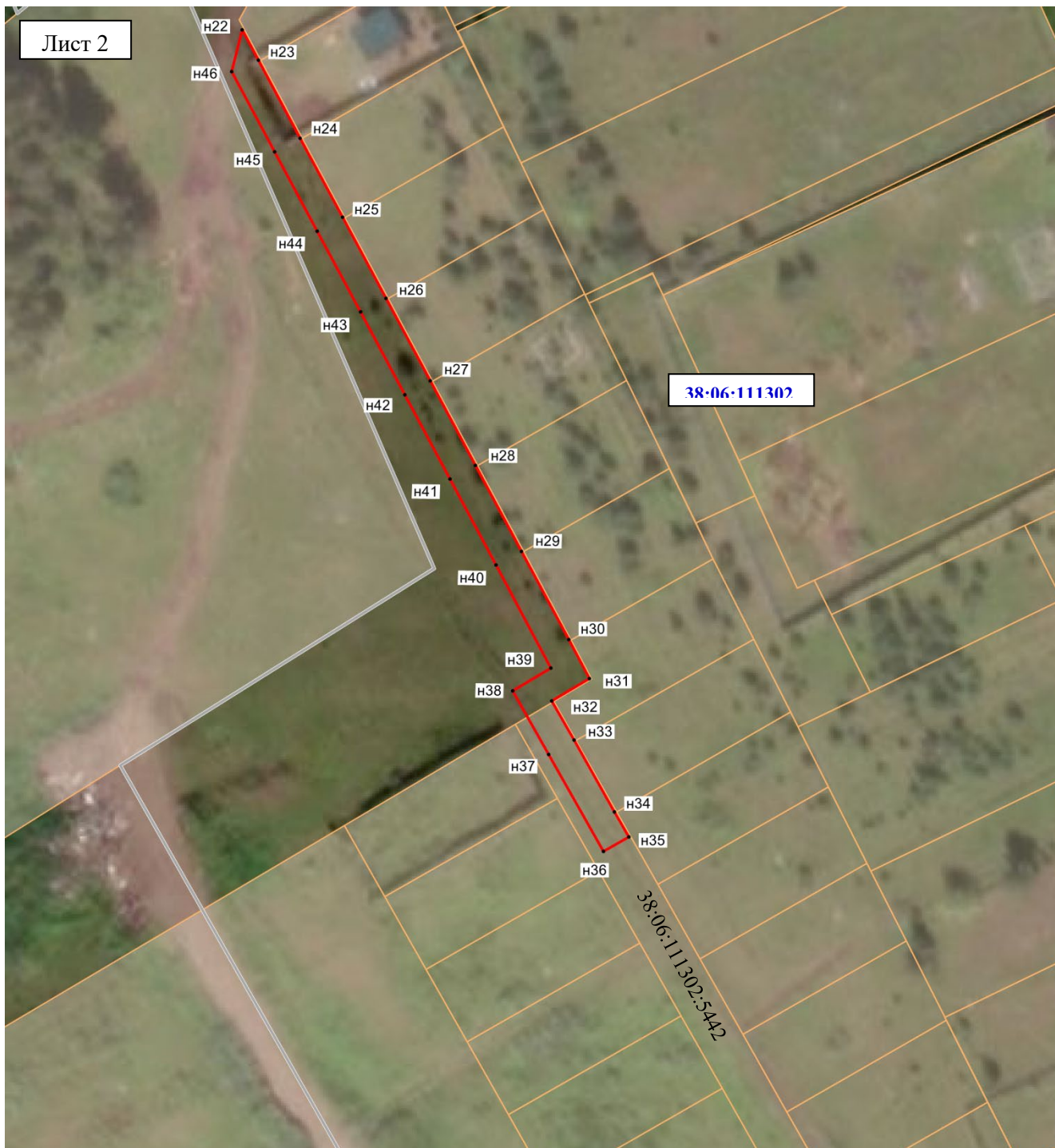
▭ – образуемая граница публичного сервитута;

▭ – граница земельного участка;

▭ – граница населенного пункта;

38:06:111302:7002 – кадастровый номер земельного участка;

38:06:111302 – номер кадастрового квартала.



Масштаб 1:1000

Условные обозначения:

- n1 – характерная точка образуемой границы публичного сервитута;
- образуемая граница публичного сервитута;
- граница земельного участка;
- граница населенного пункта;

38:06:111302:5442 – кадастровый номер земельного участка;

38:06:111302 – номер кадастрового квартала.